

総合病院開設50周年記念講演会

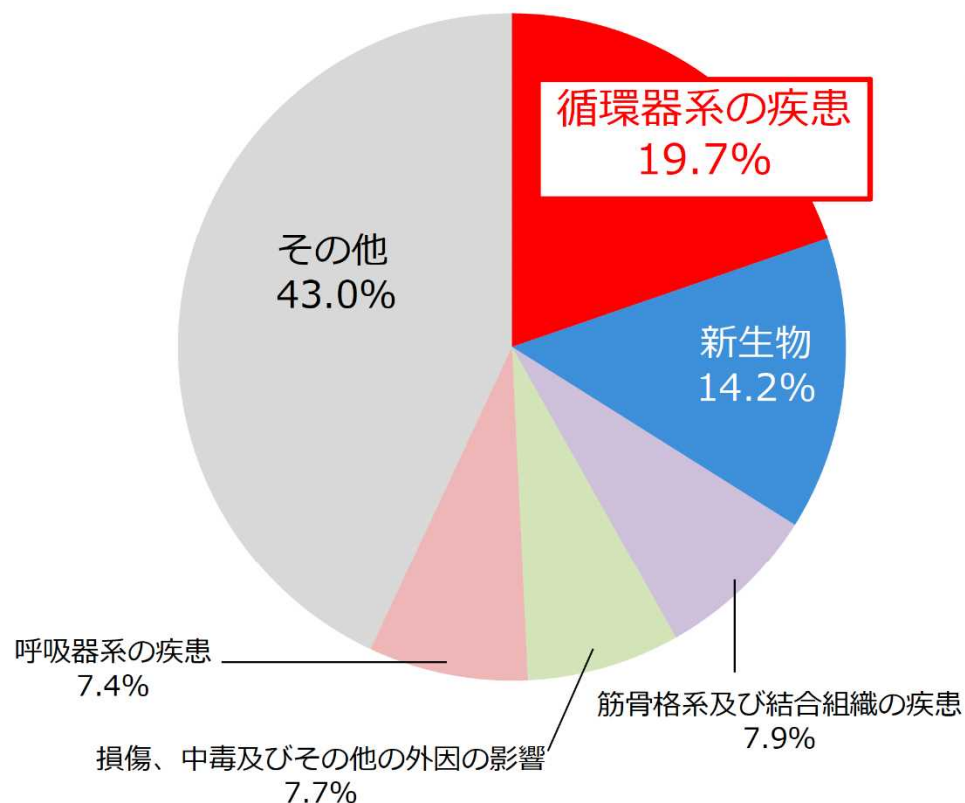
心不全と心房細動パンデミックを防ぐために

循環器内科 竹内 雄三

令和3年11月14日

医療費では循環器疾患が最も多い

医科診療医療費の構成割合



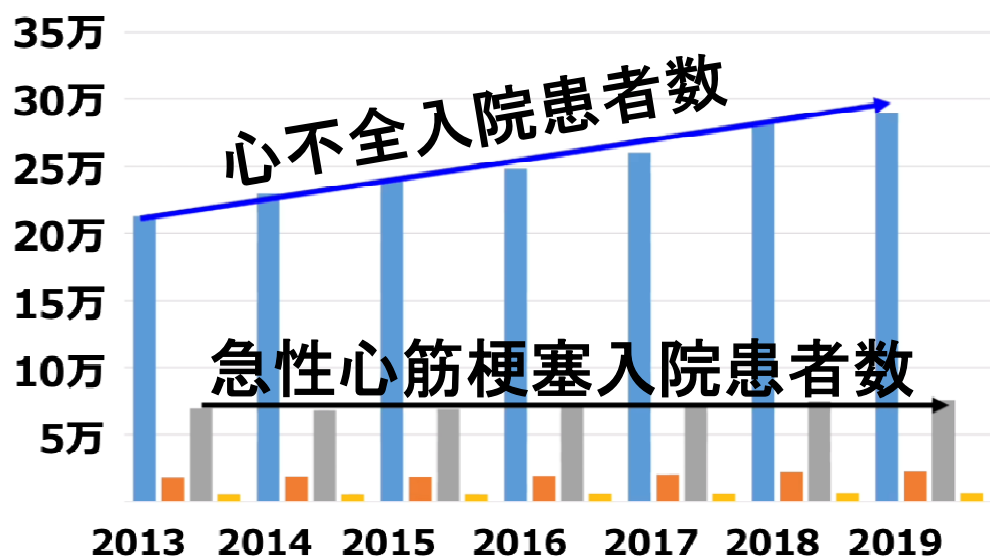
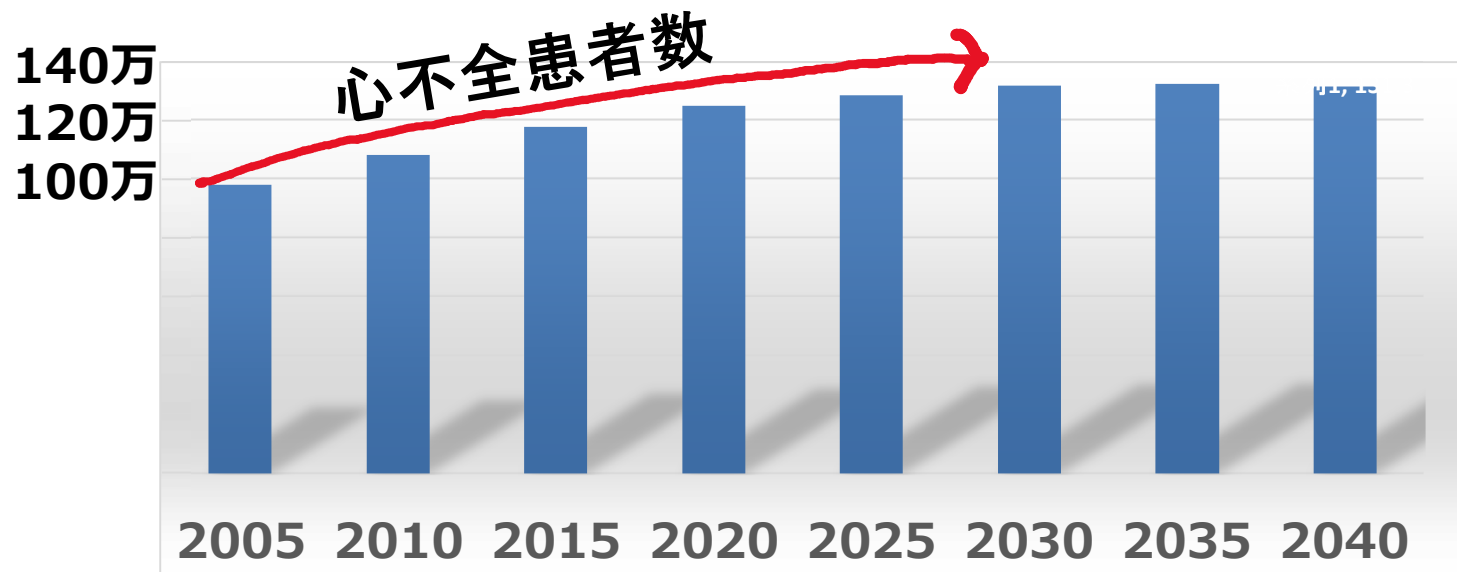
循環器系の疾患の医療費の内訳

疾患	医療費
循環器系の疾患	6兆782億円
高血圧性疾患	1兆7907億円
心疾患(高血圧性のものを除く)	2兆392億円
虚血性心疾患	7499億円
脳血管疾患	1兆8085億円
その他	4398億円

※傷病分類はICD-10 2013年版に準拠した分類による。

出典：平成29年度版国民医療費の概況

心不全パンデミック



(Circ J 2008; 72:489-491)

心不全パンデミック

心不全患者 **120**万人

心不全入院患者 **30**万人

心不全入院中死亡 **2.3**万人

心不全入院中死亡率 **8%**

退院後1年以内の再入院 **26%**

急性心不全1年死亡率 **23%**



心不全ってどんな病気？



心不全ってどんな病気？

心不全とは、
心臓が悪いために、
息切れやむくみが起こり、
だんだん悪くなり、
生命を縮める病気です。



心不全の原因を教えてください？
心不全になりやすい人は？



心不全の原因を教えてください？
心不全になりやすい人は？

心臓を栄養する
血管が狭くなる

心臓の電気系統
の異常

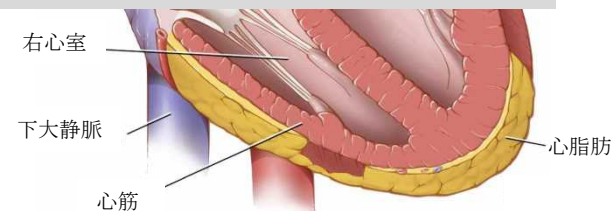
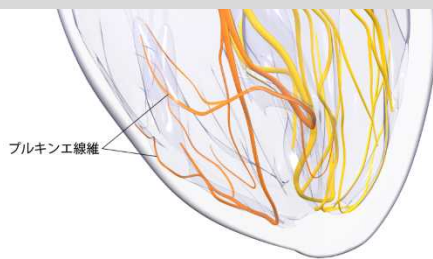
心臓の筋肉（心
筋）や弁の異常

狭心症、心筋梗塞

不整脈、心房細動

心筋症、弁膜症

**加齢、糖尿病、高血圧、喫煙、
肥満があると心不全になりやすい**

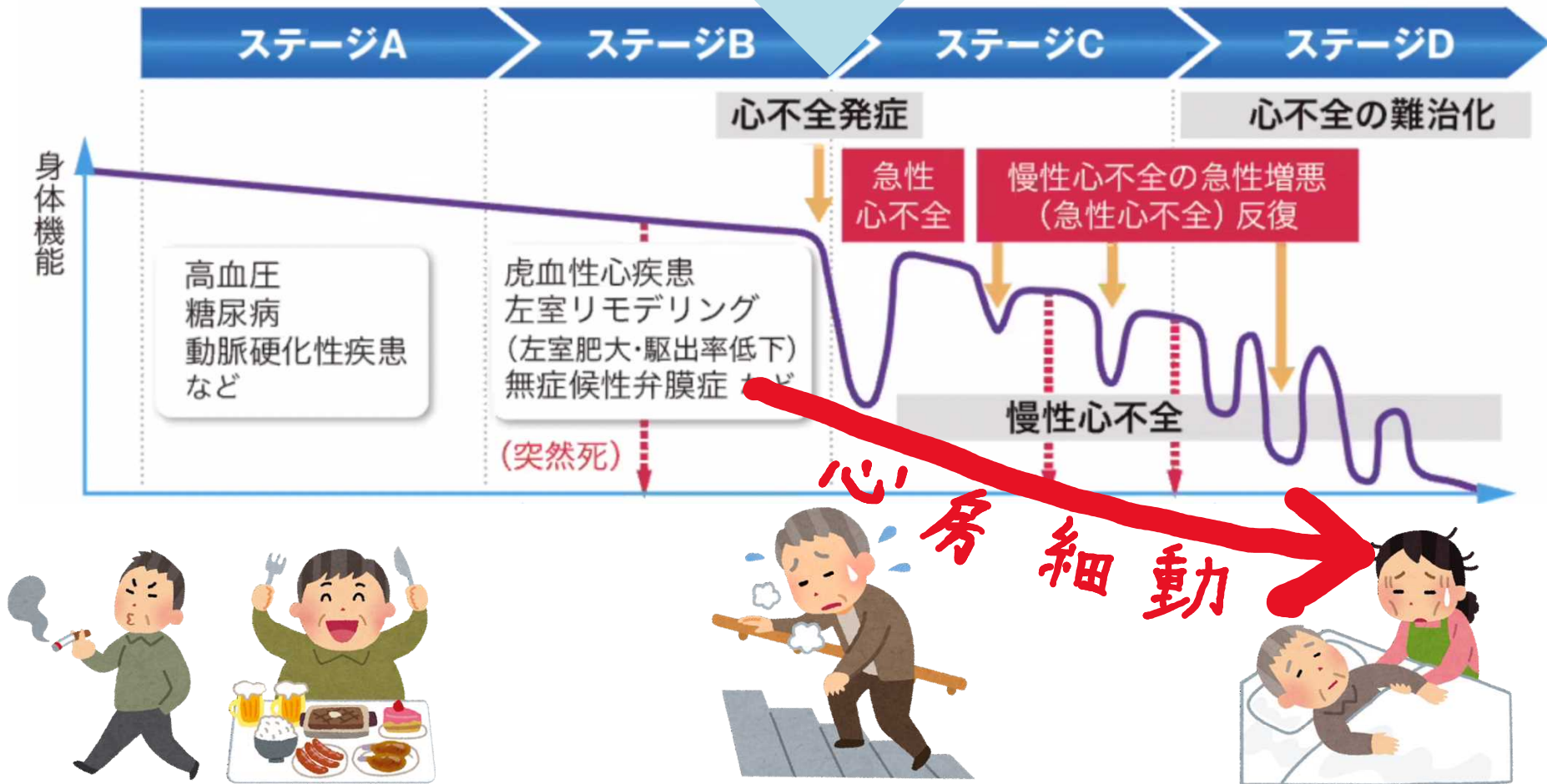




**心不全に気づかずに
ほうっておくとどうなるの？**



心不全に気づいたらどう
 ほうっておくとどうなるか
 ここでしっかりと
 治療することで
 進展を防ぐ



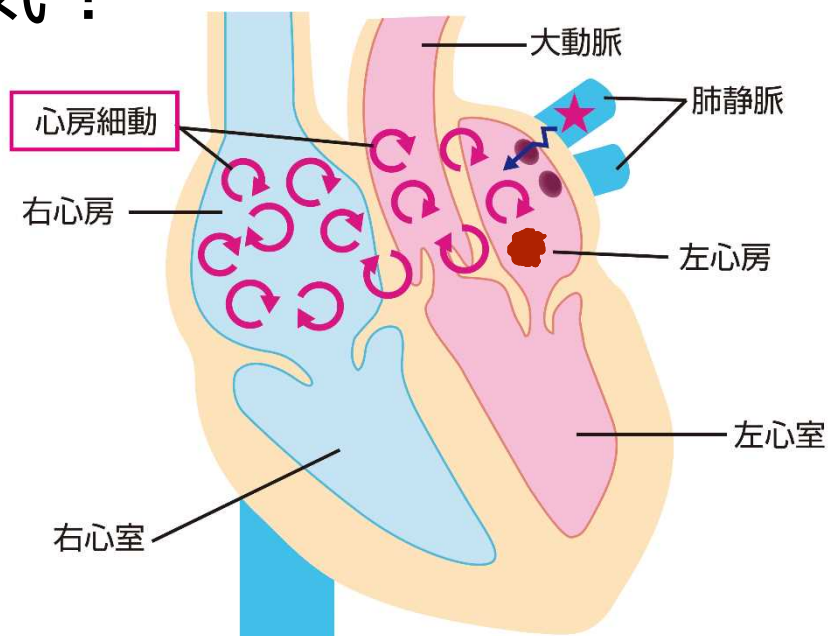


心房細動ってどんな病気？



心房細動ってどんな病気？

心房の電気信号が乱れてしまい、心房がふるえた状態になります『**心房地震**』



心拍数が増えて
心臓が疲れる

心不全

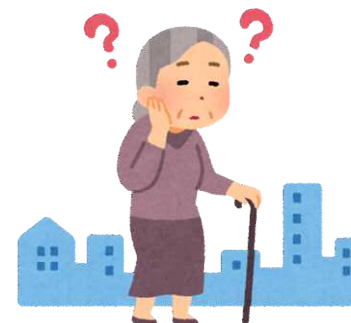
心房がふるえること
で血栓ができる

脳梗塞



長嶋茂雄さん、小淵元首相、オシム監督

寿命が短くなり、認知症になりやすい





**心房細動になると
どんな症状がでるの？**



心房細動になると どんな症状がでるの？



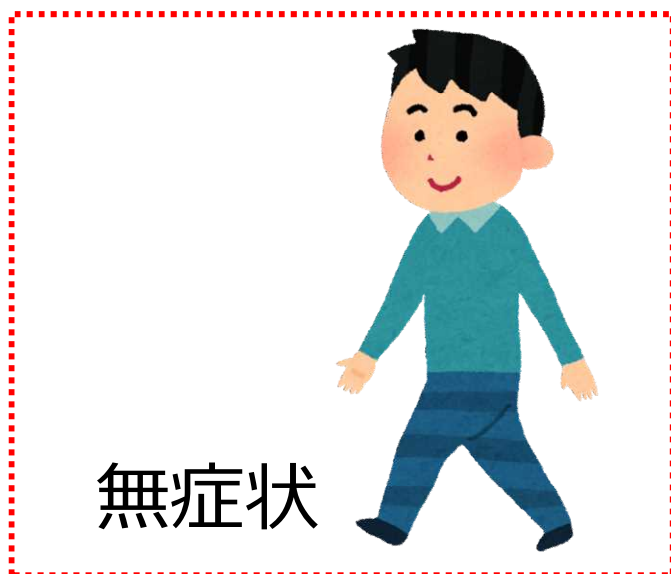
動悸・胸部不快感



息切れ



疲れやすい



無症状



めまい・失神



**心房細動に気づかずに
ほうっておくとどうなるの？**

心房細動に気づかずに ほうっておくとどうなるの？



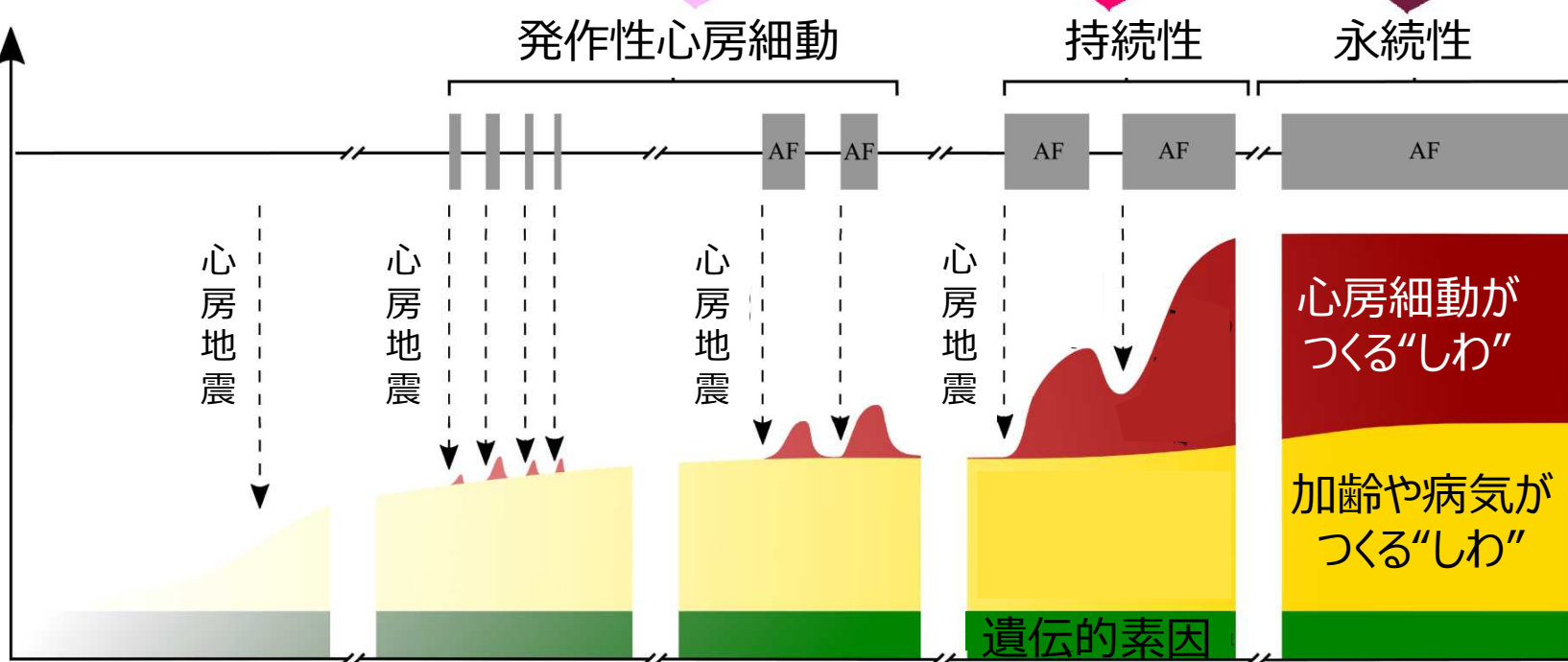
心不全



脳梗塞



心房細動のなりやすさ





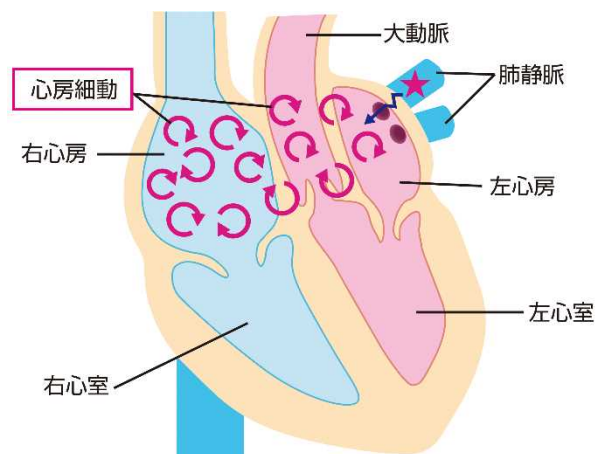
心房細動って治せるの？



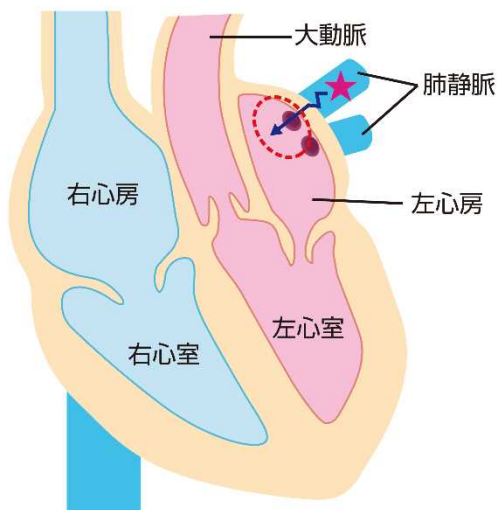
心房細動って治せるの？



シワのない「若い心房細動」なら根治できる



心房細動 = **心房地震** の震源地は肺静脈のことが多く、そこを治療する



アブレーション治療（肺静脈隔離）

肺静脈と左心房の間に、地震が伝わらないように壁をつくる



心房細動って治せるの？



シワだらけの「老いた心房細動」なら

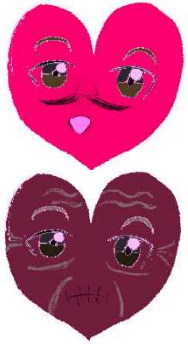
アブレーション治療を行う場合もありますが、
根治できる可能性が低くなってきます。



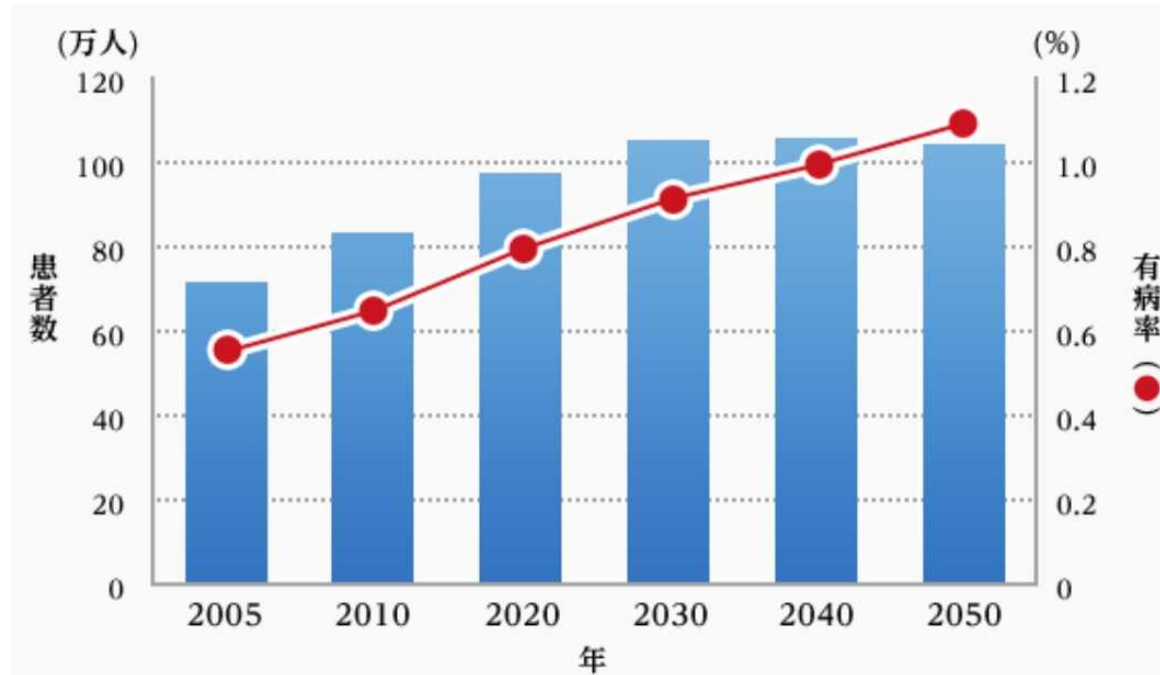
どの心房細動も、抗凝固薬を飲んで脳梗塞を予
防すること、生活習慣を改善することが必要です。



心房細動パンデミック



健診データから、現在**100万人**の心房細動患者がいて、毎年**1万人**ずつ増加している。



時々しか起こらない心房細動は、健診では見つかりにくいから、実際には**200万人**くらいの患者がいると推定。



**心房細動をおうちで
早く見つけるには？**



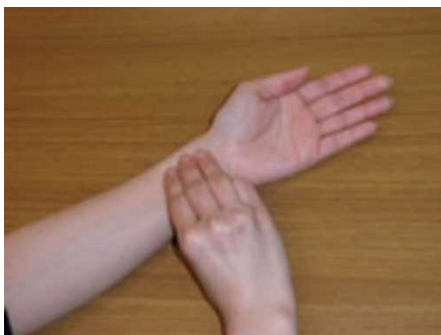
心房細動をおうちで早く見つけるには？

自分の脈を調べましょう



手首を少し上げて、しわを確認する

しわの位置に薬指の先がくるように、
人差し指から薬指の3本を当てる



親指のつけ根の骨の内側で、脈がよく
触れるところを見つける

(指先を少し立てると分かりやすい)



心房細動をおうちで早く見つけるには？

Smartwatch



携帯型心電計



まとめ

- 心不全、心房細動がたいへん増えています
- 心不全と心房細動は互いに深い関係があり、いずれも生活習慣病との関連が知られています
- 心房細動を見つけたら、まずはお薬によって脳梗塞予防をすることが大切です
- 心房細動は早期発見によって、アブレーション治療で治すことができ、心不全発症を予防できます
- 脈を調べることで、心房細動を早期発見できます