

水・土壌・大気部会の活動概要

1 令和2年度の部会開催状況

月 日	議 事 等
令和2年 6月22日	<ul style="list-style-type: none"> ○部会長の選出について ○令和元年度大気汚染状況測定結果について（報告） ○令和元年度公共用水域水質測定結果について（報告） ○第7期琵琶湖に係る湖沼水質保全計画の事業進捗状況について（報告） ○その他
令和2年 12月23日	<ul style="list-style-type: none"> ○公共用水域水質モニタリングの見直しについて（審議） ○琵琶湖北湖の底層溶存酸素等の現状について（報告） ○その他
令和3年 3月22日	<ul style="list-style-type: none"> ○令和3年度公共用水域水質測定計画について（審議） ○令和2年度地下水質測定結果について（報告） ○令和3年度地下水質測定計画について（審議） ○その他

2 令和3年度の部会審議予定

(1) 令和3年6月頃

- 令和2年度公共用水域水質測定結果について（報告）
- 令和2年度大気汚染状況測定結果について（報告）
- 第7期琵琶湖に係る湖沼水質保全計画の評価について（審議）
- 第8期琵琶湖に係る湖沼水質保全計画の方向性と課題について（審議）

(2) 令和3年10月頃

- 第8期琵琶湖に係る湖沼水質保全計画の素案について（審議）

(3) 令和3年11月頃

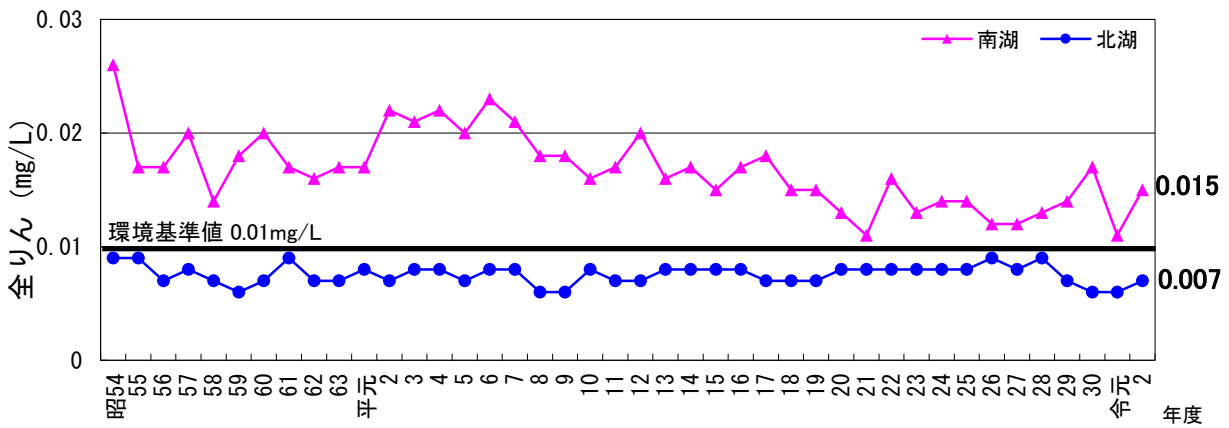
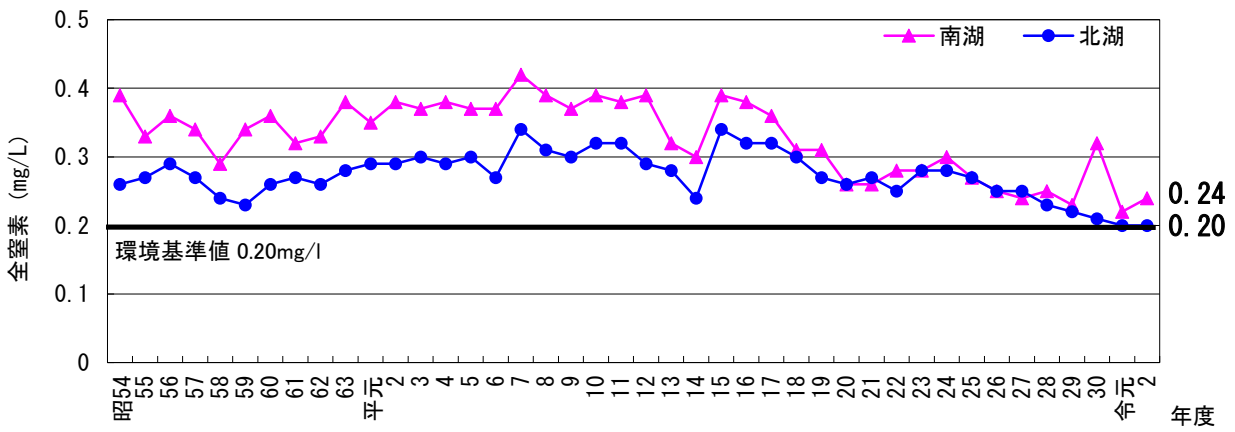
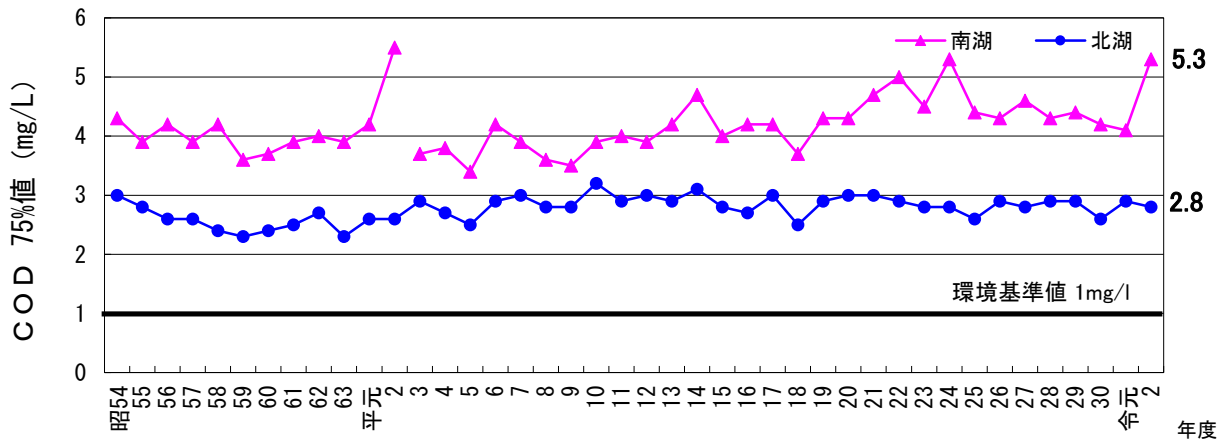
- 第8期琵琶湖に係る湖沼水質保全計画の答申案について（審議）

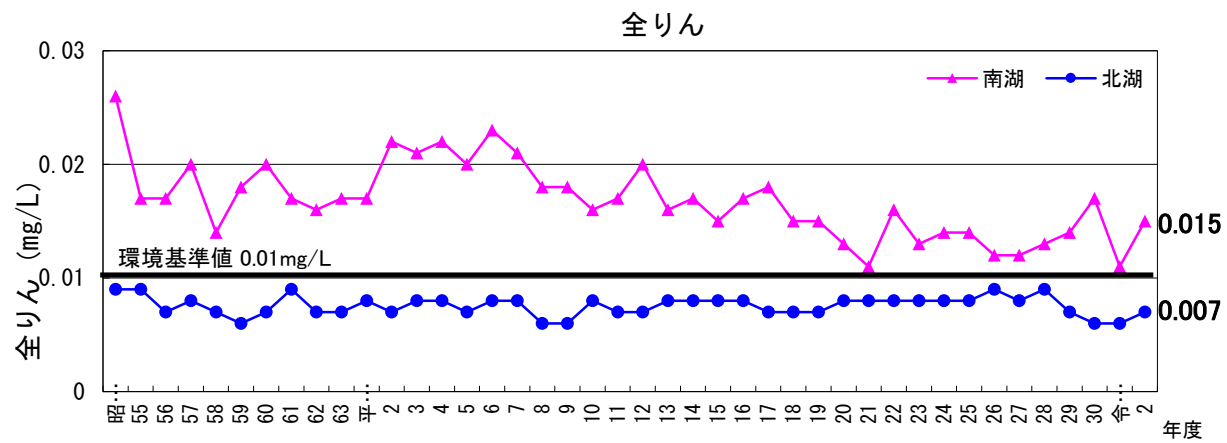
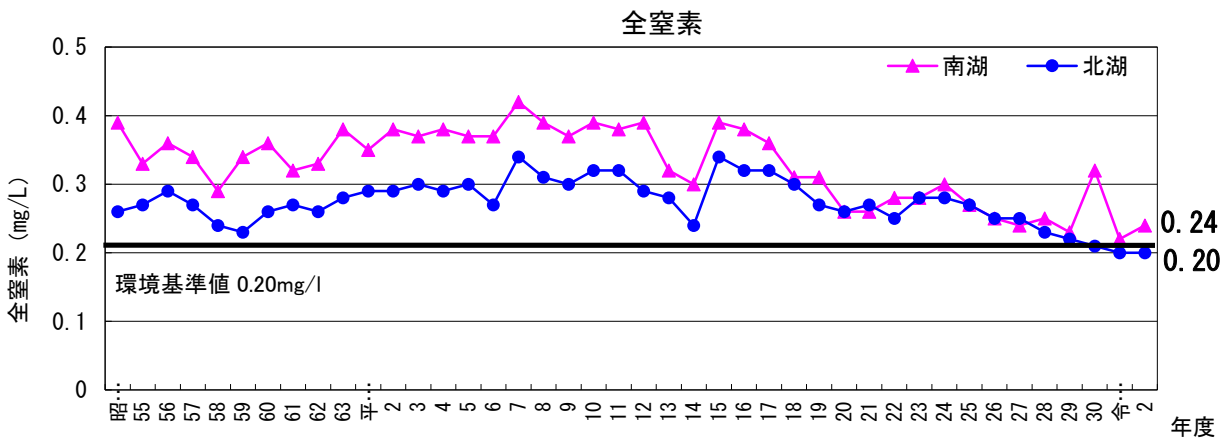
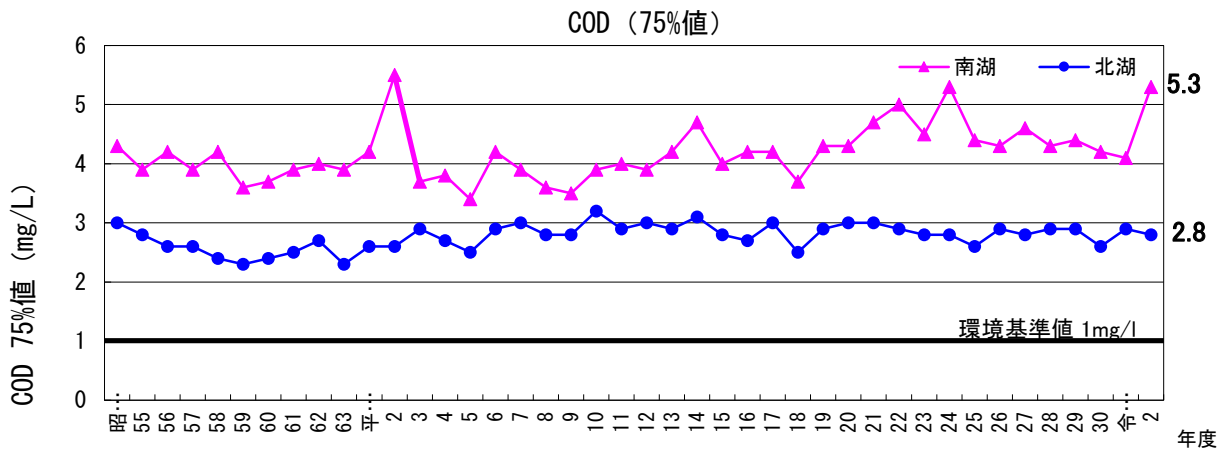
(4) 令和4年3月頃

- 令和4年度公共用水域・地下水水質測定計画について（審議）
- 令和3年度地下水質測定結果について（報告）
- 第8期琵琶湖に係る湖沼水質保全計画の策定について（報告）

基準点データ

年度	年度	年度	基準点COD 75% (環境基準値1)				基準点COD 平均				基準点T-N 平均 (環境基準値0.20)				基準点T-P 平均 (環境基準値0.01)		
			北湖	南湖	【北湖】湖沼計画	【南湖】湖沼計画	北湖	南湖	【北湖】湖沼計画	【南湖】湖沼計画	北湖	南湖	【北湖】湖沼計画	【南湖】湖沼計画	北湖	南湖	【南湖】湖沼計画
					目標値	目標値			目標値	目標値			目標値	目標値			
1979	昭54	54	3.0	4.3						0.26	0.39			0.009	0.026		
1980	55	55	2.8	3.9						0.27	0.33			0.009	0.017		
1981	56	56	2.6	4.2						0.29	0.36			0.007	0.017		
1982	57	57	2.6	3.9						0.27	0.34			0.008	0.02		
1983	58	58	2.4	4.2						0.24	0.29			0.007	0.014		
1984	59	59	2.3	3.6						0.23	0.34			0.006	0.018		
1985	60	60	2.4	3.7						0.26	0.36			0.007	0.02		
1986	61	61	2.5	3.9	2.2	3.4				0.27	0.32			0.009	0.017		
1987	62	62	2.7	4.0	2.2	3.4				0.26	0.33			0.007	0.016		
1988	63	63	2.3	3.9	2.2	3.4				0.28	0.38			0.007	0.017		
1989	平元	元	2.6	4.2	2.2	3.4				0.29	0.35			0.008	0.017		
1990	2	2	2.6	5.5	2.2	3.4				0.29	0.38			0.007	0.022		
1991	3	3	2.9	3.7	2.2	3.3				0.30	0.37	0.26	0.35	0.008	0.021	0.015	
1992	4	4	2.7	3.8	2.2	3.3				0.29	0.38	0.26	0.35	0.008	0.022	0.015	
1993	5	5	2.5	3.4	2.2	3.3				0.30	0.37	0.26	0.35	0.007	0.02	0.015	
1994	6	6	2.9	4.2	2.2	3.3				0.27	0.37	0.26	0.35	0.008	0.023	0.015	
1995	7	7	3.0	3.9	2.2	3.3				0.34	0.42	0.26	0.35	0.008	0.021	0.015	
1996	8	8	2.8	3.6	2.6	3.7				0.31	0.39	0.31	0.39	0.006	0.018	0.015	
1997	9	9	2.8	3.5	2.6	3.7				0.30	0.37	0.31	0.39	0.006	0.018	0.015	
1998	10	10	3.2	3.9	2.6	3.7				0.32	0.39	0.31	0.39	0.008	0.016	0.015	
1999	11	11	2.9	4.0	2.6	3.7				0.32	0.38	0.31	0.39	0.007	0.017	0.015	
2000	12	12	3.0	3.9	2.6	3.7	2.7	3.9	2.2	2.7	0.29	0.39	0.31	0.39	0.007	0.02	0.015
2001	13	13	2.9	4.2	2.8	3.5	2.6	3.1	2.4	2.9	0.28	0.32	0.27	0.35	0.008	0.016	0.015
2002	14	14	3.1	4.7	2.8	3.5	2.7	3.4	2.4	2.9	0.24	0.30	0.27	0.35	0.008	0.017	0.015
2003	15	15	2.8	4.0	2.8	3.5	2.5	3.1	2.4	2.9	0.34	0.39	0.27	0.35	0.008	0.015	0.015
2004	16	16	2.7	4.2	2.8	3.5	2.5	3.1	2.4	2.9	0.32	0.38	0.27	0.35	0.008	0.017	0.015
2005	17	17	3.0	4.2	2.8	3.5	2.6	3.2	2.4	2.9	0.32	0.36	0.27	0.35	0.007	0.018	0.015
2006	18	18	2.5	3.7	2.9	4.2	2.4	2.9	2.6	3.1	0.30	0.31	0.30	0.33	0.007	0.015	0.018
2007	19	19	2.9	4.3	2.9	4.2	2.6	3.4	2.6	3.1	0.27	0.31	0.30	0.33	0.007	0.015	0.018
2008	20	20	3.0	4.3	2.9	4.2	2.7	3.3	2.6	3.1	0.26	0.26	0.30	0.33	0.008	0.013	0.018
2009	21	21	3.0	4.7	2.9	4.2	2.7	3.5	2.6	3.1	0.27	0.26	0.30	0.33	0.008	0.011	0.018
2010	22	22	2.9	5.0	2.9	4.2	2.6	3.6	2.6	3.1	0.25	0.28	0.30	0.33	0.008	0.016	0.018
2011	23	23	2.8	4.5	2.9	5.0	2.5	3.3	2.6	3.6	0.28	0.28	0.24	0.26	0.008	0.013	0.016
2012	24	24	2.8	5.3	2.9	5.0	2.6	3.7	2.6	3.6	0.28	0.30	0.24	0.26	0.008	0.014	0.016
2013	25	25	2.6	4.4	2.9	5.0	2.4	3.2	2.6	3.6	0.27	0.27	0.24	0.26	0.008	0.014	0.016
2014	26	26	2.9	4.3	2.9	5.0	2.4	3.1	2.6	3.6	0.25	0.25	0.24	0.26	0.009	0.012	0.016
2015	27	27	2.8	4.6	2.9	5.0	2.5	3.2	2.6	3.6	0.25	0.24	0.24	0.26	0.008	0.012	0.016
2016	28	28	2.9	4.3	2.8	4.6	2.6	3.3	2.4	3.2	0.23	0.25	0.24	0.24	0.009	0.013	0.012
2017	29	29	2.9	4.4	2.8	4.6	2.6	3.3	2.4	3.2	0.22	0.23	0.24	0.24	0.007	0.014	0.012
2018	30	30	2.6	4.2	2.8	4.6	2.3	3.4	2.4	3.2	0.21	0.32	0.24	0.24	0.006	0.017	0.012
2019	令元	元	2.9	4.1	2.8	4.6	2.5	3.2	2.4	3.2	0.20	0.22	0.24	0.24	0.006	0.011	0.012
2020	2	2	2.8	5.3	2.8	4.6	2.5	3.5	2.4	3.2	0.20	0.24	0.24	0.24	0.007	0.015	0.012
MAX			3.2	5.5						0.34	0.42			0.009	0.026		
min			2.3	3.4						0.20	0.22			0.006	0.011		





第7期琵琶湖に係る湖沼水質保全計画の目標値と水質の動向

	項目	目標値	令和2年度水質	達成状況
北湖	COD(75%値)	2.8	2.8	○
	COD(平均値)	2.4	2.5	×
	全窒素(年平均値)	0.24	0.20	○
	全りん(年平均値)	-	0.007	-
南湖	COD(75%値)	4.6	5.3	×
	COD(平均値)	3.2	3.5	×
	全窒素(年平均値)	0.24	0.24	○
	全りん(年平均値)	0.012	0.015	×

