

救急救助編

令和元年中の救急・救助業務の概要

令和元年中の県内の救急出場件数は 65,465 件で、前年に比べ 113 件 (0.2%) 減少している。このうち 43,751 件 (66.8%) が急病による出場で、前年に比べ 330 件 (0.8%) 増加している。

[01. 救急業務の推移]

出場件数を時間帯別に見ると、10～12 時台の 8,069 件が最も多く、次いで 8～10 時台の 7,718 件となっている。また、最も少なかった時間帯は 2～4 時台で 2,322 件となっている。

[02. 時間帯別救急出場件数]

令和 2 年 4 月 1 日現在、救急業務は県内の全 19 市町において実施されている。救急自動車は 59 台が常時稼働しており、ほかに予備車が 7 台ある。救急隊数は 59 隊、救急隊員は 960 名となっており、このうち 238 名が専任隊員となっている。また、救急隊員のうち救急救命士は 346 名であり、前年に比べ 4 名 (1.2%) 増加している。

[03. 救急自動車数、救急隊員数および救急活動状況]

出場件数を曜日別に見ると、月曜日の 9,746 件が最も多くなっている。また、月別の出場件数は 1 月の 6,377 件が最も多くなっている。

[04. 曜日別・月別救急出場件数]

令和元年中の県内の救急搬送人員は 61,046 人で、前年に比べ 225 人 (0.4%) 減少している。このうち 40,858 人 (66.9%) が急病による搬送で、前年に比べ 359 人 (0.9%) 増加している。

[05. 事故種別救急出場件数および搬送人員]

令和元年中の救急出場にかかる現場到着までの所要時間の県平均は 8.3 分 (平成 30 年中は 8.4 分) で 0.1 分短縮している。また、医療機関等に収容するまでの所要時間の県平均は 32.6 分 (平成 30 年中は 33.3 分) で、前年に比べ 0.7 分短縮している。

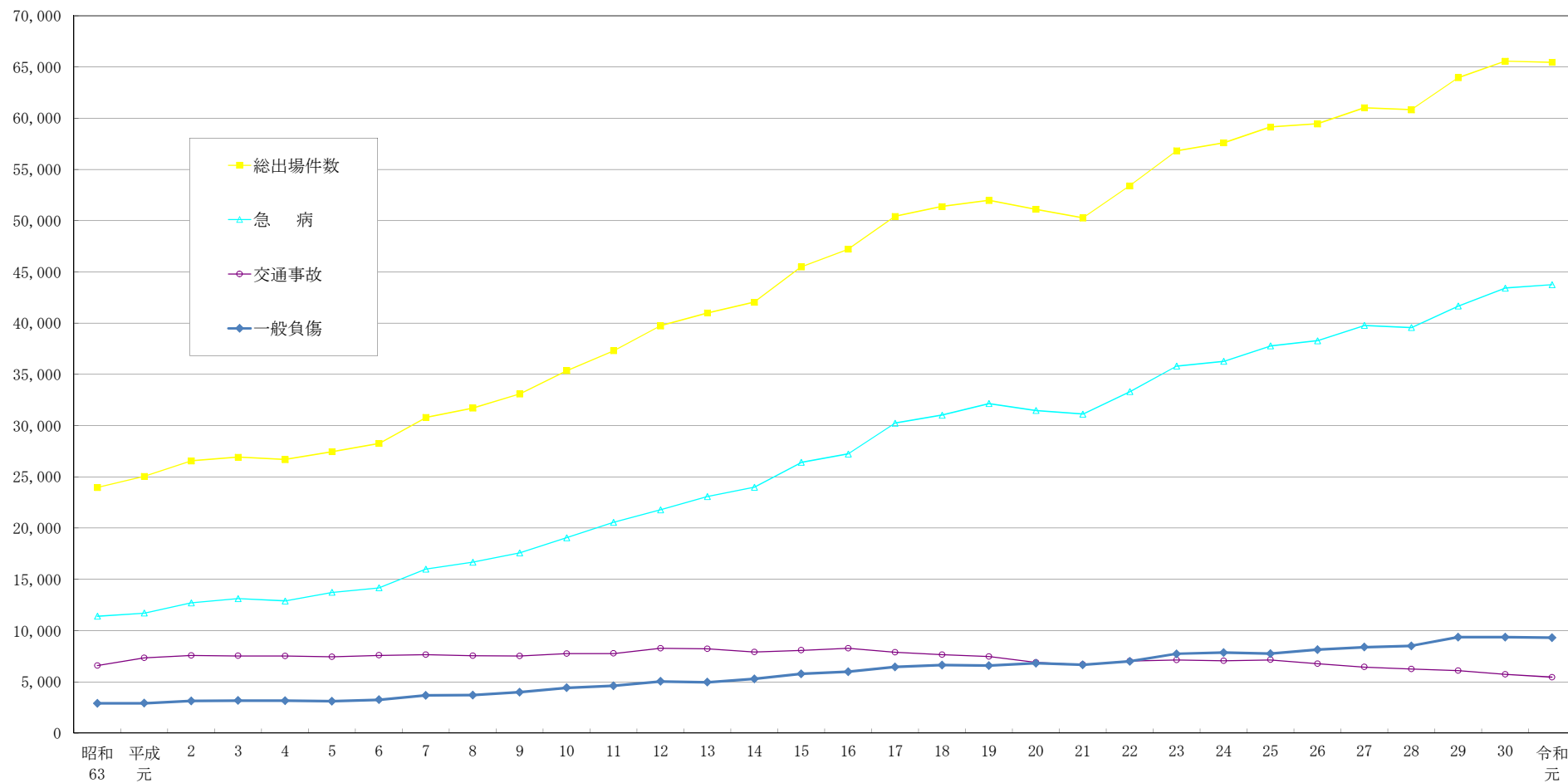
[09. 現場到着所要時間別出場件数]

[11. 収容所要時間別搬送人員]

令和元年中の救助業務の状況を事故種別にみると、全出動件数 873 件中、交通事故が 344 件で全体の 39.4% を占めており、以下、建物等による事故が 178 件 (20.3%)、水難事故が 64 件 (7.3%)、機械による事故が 22 件 (2.5%) の順となっている。

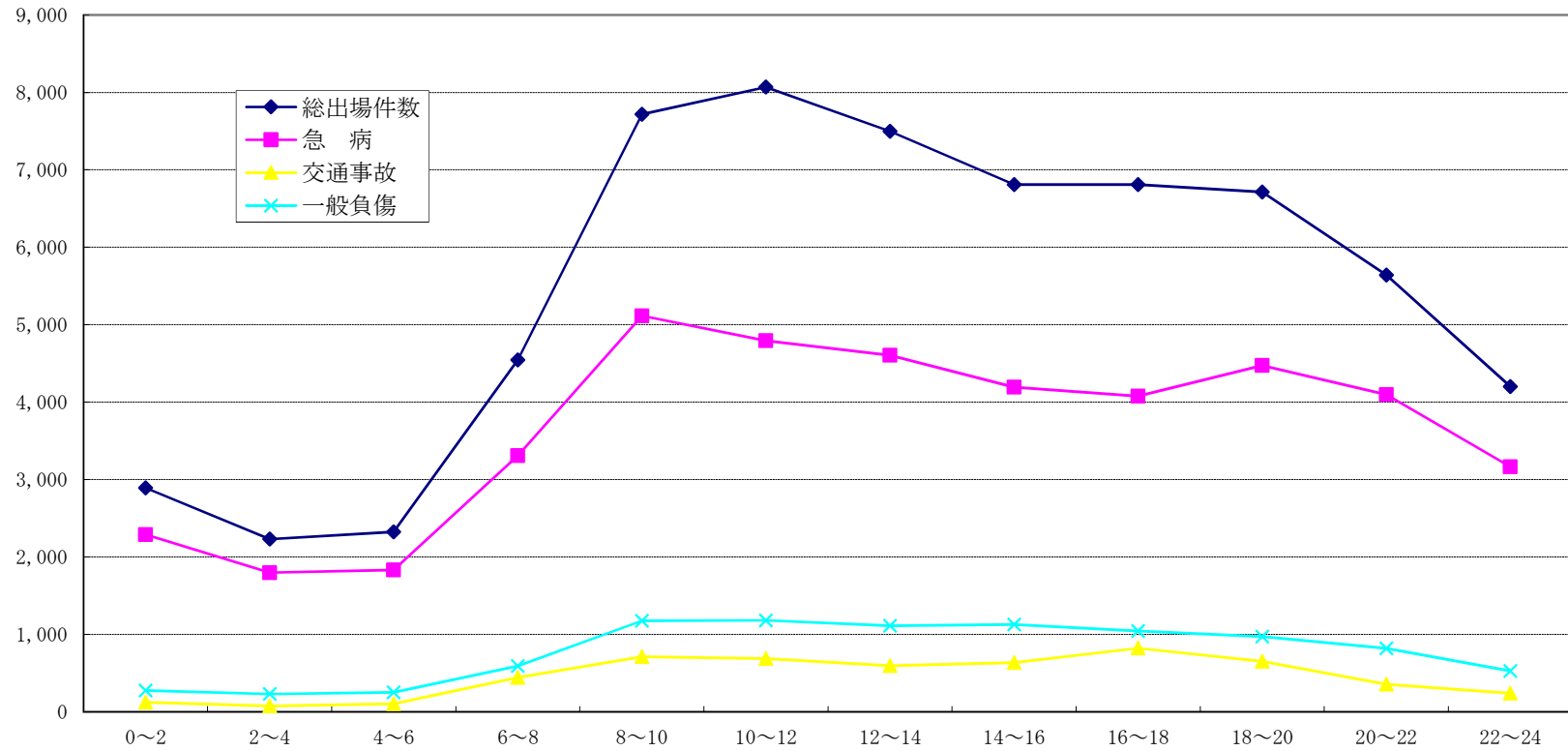
[18. 事故種別救助出動件数および救助人員]

01 救急業務の推移



| 年 | 昭和63 | 平成元 | 2 | 3 | 4 | 5 | 6 | 7 | 8 | 9 | 10 | 11 | 12 | 13 | 14 | 15 | 16 | 17 | 18 | 19 | 20 | 21 | 22 | 23 | 24 | 25 | 26 | 27 | 28 | 29 | 30 | 令和元 |
|-------|--------|--------|--------|--------|--------|--------|--------|--------|--------|--------|--------|--------|--------|--------|--------|--------|--------|--------|--------|--------|--------|--------|--------|--------|--------|--------|--------|--------|--------|--------|--------|--------|
| 総出場件数 | 23,975 | 25,061 | 26,575 | 26,925 | 26,692 | 27,465 | 28,263 | 30,813 | 31,716 | 33,104 | 35,376 | 37,316 | 39,738 | 41,007 | 42,054 | 45,502 | 47,231 | 50,425 | 51,386 | 51,991 | 51,114 | 50,274 | 53,414 | 56,827 | 57,603 | 59,143 | 59,454 | 61,028 | 60,829 | 63,960 | 65,578 | 65,465 |
| 急病 | 11,405 | 11,719 | 12,712 | 13,127 | 12,900 | 13,743 | 14,183 | 16,002 | 16,688 | 17,596 | 19,067 | 20,578 | 21,797 | 23,083 | 23,992 | 26,428 | 27,244 | 30,243 | 31,024 | 32,159 | 31,479 | 31,127 | 33,324 | 35,813 | 36,281 | 37,786 | 38,296 | 39,785 | 39,578 | 41,678 | 43,421 | 43,751 |
| 交通事故 | 6,603 | 7,339 | 7,579 | 7,540 | 7,519 | 7,451 | 7,593 | 7,663 | 7,551 | 7,526 | 7,764 | 7,773 | 8,272 | 8,231 | 7,915 | 8,085 | 8,279 | 7,888 | 7,664 | 7,471 | 6,901 | 6,684 | 7,042 | 7,145 | 7,069 | 7,150 | 6,771 | 6,454 | 6,259 | 6,099 | 5,740 | 5,457 |
| 一般負傷 | 2,908 | 2,923 | 3,138 | 3,185 | 3,166 | 3,111 | 3,261 | 3,690 | 3,721 | 3,994 | 4,425 | 4,618 | 5,054 | 4,972 | 5,294 | 5,797 | 5,994 | 6,469 | 6,642 | 6,586 | 6,826 | 6,673 | 7,017 | 7,738 | 7,868 | 7,768 | 8,154 | 8,393 | 8,514 | 9,366 | 9,366 | 9,321 |

02 時間帯別救急出場件数



令和元年中

| 時間帯 | 0~2 | 2~4 | 4~6 | 6~8 | 8~10 | 10~12 | 12~14 | 14~16 | 16~18 | 18~20 | 20~22 | 22~24 | 合計 |
|-------|-------|-------|-------|-------|-------|-------|-------|-------|-------|-------|-------|-------|--------|
| 総出場件数 | 2,895 | 2,232 | 2,327 | 4,546 | 7,718 | 8,069 | 7,499 | 6,810 | 6,811 | 6,715 | 5,640 | 4,203 | 65,465 |
| 急病 | 2,290 | 1,798 | 1,832 | 3,311 | 5,114 | 4,795 | 4,604 | 4,195 | 4,078 | 4,472 | 4,096 | 3,166 | 43,751 |
| 交通事故 | 125 | 76 | 104 | 446 | 712 | 690 | 598 | 637 | 823 | 651 | 355 | 240 | 5,457 |
| 一般負傷 | 278 | 231 | 253 | 594 | 1,176 | 1,182 | 1,111 | 1,127 | 1,046 | 973 | 822 | 528 | 9,321 |

03 救急自動車数、救急隊員数および救急活動状況

令和2年(2020年)4月1日現在(救急活動状況は令和元年中)

| 消防本部名 | 人口 | 救急 自動車数 | 救急隊数 | 救急隊員数 | | | | | 救急隊員以外 の消防職員 | | 救急活動状況 | | 医療機関 | |
|--------------|---------------------|----------------------|------------------------------------|---------------|-----------|-------------|-------------|------------|-----------------|------------|--------|--------|---|-------|
| | | | | 計 | 救急 救命士 | 救急課程別 | | | 救急課程 修了者 | その他 資格者 | 出場件数 | 搬送人員 | 救急 医療機関 | その他 |
| | | | | | | 標準課程 修了者 | II課程 修了者 | I課程 修了者 | | | | | | |
| 大津市 | 340,973 | 12 (2) | 10 (10) | 80 (79) | 47 (47) | 32 (32) | 1 | 0 | 184 | 0 | 17,879 | 16,420 | 6 | 260 |
| 彦根市 | 135,495 | 6 (1) | 5 (5) | 77 (32) | 31 (27) | 46 (5) | 0 | 0 | 68 | 8 | 5,911 | 5,333 | 4 | 80 |
| 高島市 | 50,025 | 5 (1) | 4 (4) | 68 (8) | 22 (4) | 44 (4) | 2 | 0 | 22 | 11 | 2,773 | 2,640 | 2 | 35 |
| 小計 | 526,493 | 23 (4) | 19 (19) | 225 (119) | 100 (78) | 122 (41) | 3 (0) | 0 (0) | 274 | 19 | 26,563 | 24,393 | 12 | 375 |
| 湖南広域 行政組合 | 333,744 | 11 | 11 (11) | 256 (45) | 79 (45) | 153 | 21 | 3 | 42 | 17 | 14,387 | 13,431 | 6 | 293 |
| 東近江 行政組合 | 250,577 | 11 (1) | 10 (10) | 202 (37) | 74 (37) | 107 | 21 | 0 | 76 | 12 | 11,608 | 10,888 | 6 | 172 |
| 甲賀広域 行政組合 | 145,190 | 9 (1) | 8 (8) | 149 (37) | 38 (37) | 97 | 14 | 0 | 37 | 6 | 5,759 | 5,447 | 4 | 72 |
| 湖北地域 消防組合 | 156,912 | 12 (1) | 11 (11) | 128 (0) | 55 | 71 | 2 | 0 | 54 | 30 | 7,148 | 6,887 | 3 | 91 |
| 小計 | 886,423 | 43 (3) | 40 (40) | 735 (119) | 246 (119) | 428 (0) | 58 (0) | 3 (0) | 209 | 65 | 38,902 | 36,653 | 19 | 628 |
| 合計 | 1,412,916 | 66 (7) | 59 (59) | 960 (238) | 346 (197) | 550 (41) | 61 (0) | 3 (0) | 483 | 84 | 65,465 | 61,046 | 31 | 1,003 |
| 備考 | 平成27年 国勢調査 人口 | ()内 は非常用 (内数) | ()内は救 急救命士を運 用している隊 (内数) | ()内は専任隊員(内数) | | | | | | | | | 救急医療機関と は、救急告示を 受けている医療 機関をいう。 | |

04 曜日別・月別救急出場件数

令和元年中

| 区分 | | 合計 | 救急事故種別 | | | | | | | | | | | | | |
|-----|-----|--------|--------|------|----|-------|------|------|-------|-----|------|--------|-------|------|--------|-----|
| | | | 火災 | 自然災害 | 水難 | 交通事故 | 労働災害 | 運動競技 | 一般負傷 | 加害 | 自損行為 | 急病 | その他 | | | |
| | | | | | | | | | | | | | 転院搬送 | 医師搬送 | 資機材等運輸 | その他 |
| 曜日別 | 月 | 9,746 | 31 | 0 | 14 | 808 | 136 | 52 | 1,299 | 18 | 88 | 6,539 | 671 | 1 | 0 | 89 |
| | 火 | 9,461 | 23 | 0 | 8 | 788 | 138 | 44 | 1,257 | 15 | 68 | 6,402 | 640 | 1 | 0 | 77 |
| | 水 | 9,180 | 39 | 0 | 4 | 807 | 119 | 49 | 1,269 | 22 | 73 | 6,041 | 672 | 1 | 0 | 84 |
| | 木 | 9,114 | 25 | 3 | 9 | 701 | 135 | 60 | 1,244 | 25 | 98 | 6,163 | 565 | 0 | 0 | 86 |
| | 金 | 9,615 | 33 | 1 | 7 | 865 | 133 | 46 | 1,311 | 26 | 82 | 6,305 | 724 | 0 | 0 | 82 |
| | 土 | 9,172 | 29 | 0 | 14 | 753 | 113 | 126 | 1,470 | 29 | 61 | 6,009 | 473 | 0 | 0 | 95 |
| | 日 | 9,177 | 28 | 0 | 16 | 735 | 52 | 149 | 1,471 | 35 | 71 | 6,292 | 229 | 2 | 0 | 97 |
| 計 | | 65,465 | 208 | 4 | 72 | 5,457 | 826 | 526 | 9,321 | 170 | 541 | 43,751 | 3,974 | 5 | 0 | 610 |
| 月別 | 1月 | 6,377 | 15 | 0 | 3 | 435 | 62 | 21 | 805 | 14 | 41 | 4,558 | 373 | 0 | 0 | 50 |
| | 2月 | 5,061 | 10 | 0 | 3 | 361 | 59 | 21 | 748 | 16 | 33 | 3,485 | 292 | 1 | 0 | 32 |
| | 3月 | 5,205 | 12 | 0 | 3 | 464 | 63 | 32 | 724 | 10 | 39 | 3,442 | 370 | 0 | 0 | 46 |
| | 4月 | 5,265 | 15 | 0 | 4 | 504 | 50 | 41 | 748 | 18 | 42 | 3,444 | 355 | 0 | 0 | 44 |
| | 5月 | 5,393 | 21 | 0 | 11 | 527 | 75 | 54 | 772 | 17 | 49 | 3,497 | 321 | 1 | 0 | 48 |
| | 6月 | 5,076 | 17 | 0 | 9 | 415 | 55 | 46 | 683 | 14 | 41 | 3,437 | 302 | 1 | 0 | 56 |
| | 7月 | 5,478 | 17 | 0 | 5 | 439 | 98 | 66 | 732 | 12 | 40 | 3,663 | 344 | 0 | 0 | 62 |
| | 8月 | 6,014 | 23 | 4 | 15 | 491 | 98 | 81 | 830 | 11 | 48 | 4,056 | 297 | 0 | 0 | 60 |
| | 9月 | 5,285 | 18 | 0 | 6 | 457 | 81 | 49 | 793 | 11 | 57 | 3,449 | 311 | 1 | 0 | 52 |
| | 10月 | 5,116 | 21 | 0 | 8 | 416 | 69 | 51 | 770 | 16 | 49 | 3,316 | 339 | 1 | 0 | 60 |
| | 11月 | 5,425 | 23 | 0 | 1 | 477 | 56 | 41 | 829 | 11 | 49 | 3,541 | 337 | 0 | 0 | 60 |
| | 12月 | 5,770 | 16 | 0 | 4 | 471 | 60 | 23 | 887 | 20 | 53 | 3,863 | 333 | 0 | 0 | 40 |

05 事故種別救急出場件数および搬送人員

令和元年中

| 本 部 名 | 事 故 種 別 救 急 出 場 件 数 | | | | | | | | | | | | | | 事 故 種 別 救 急 搬 送 人 員 | | | | | | | | | | | | | |
|--------------------|---------------------|--------|----------|--------|----------|----------|----------|----------|--------|------------------|--------|------------------|------------------|----------------------------|---------------------|--------|--------|----------|--------|----------|----------|----------|----------|--------|------------------|--------|-------------|--|
| | 計 | 火 災 | 自然 災害 | 水 難 | 交通 事故 | 労働 災害 | 運動 競技 | 一般 負傷 | 加 害 | 自 損 行 為 | 急 病 | そ の 他 | | | | 計 | 火 災 | 自然 災害 | 水 難 | 交通 事故 | 労働 災害 | 運動 競技 | 一般 負傷 | 加 害 | 自 損 行 為 | 急 病 | そ の 他 | |
| | | | | | | | | | | | | 転 院 搬 送 | 医 師 搬 送 | 資 機 材 等 輸 送 | そ の 他 | | | | | | | | | | | | | |
| 大 津 市 | 17,879 | 44 | 0 | 23 | 1,240 | 189 | 162 | 2,721 | 55 | 139 | 11,881 | 1,096 | 2 | 0 | 327 | 16,420 | 6 | 0 | 6 | 1,226 | 186 | 161 | 2,525 | 38 | 103 | 11,071 | 1,098 | |
| 彦 根 市 | 5,911 | 11 | 0 | 5 | 499 | 65 | 27 | 859 | 18 | 63 | 4,090 | 196 | 0 | 0 | 78 | 5,333 | 7 | 0 | 0 | 463 | 61 | 26 | 813 | 12 | 43 | 3,710 | 198 | |
| 高 島 市 | 2,773 | 10 | 0 | 5 | 185 | 38 | 44 | 417 | 6 | 12 | 1,782 | 264 | 1 | 0 | 9 | 2,640 | 2 | 0 | 5 | 207 | 37 | 44 | 411 | 4 | 2 | 1,670 | 258 | |
| 小 計 | 26,563 | 65 | 0 | 33 | 1,924 | 292 | 233 | 3,997 | 79 | 214 | 17,753 | 1,556 | 3 | 0 | 414 | 24,393 | 15 | 0 | 11 | 1,896 | 284 | 231 | 3,749 | 54 | 148 | 16,451 | 1,554 | |
| 湖 南 広 域 行 政 組 合 | 14,387 | 60 | 0 | 17 | 1,324 | 151 | 135 | 1,998 | 35 | 77 | 9,840 | 659 | 0 | 0 | 91 | 13,431 | 9 | 0 | 3 | 1,280 | 148 | 134 | 1,873 | 30 | 54 | 9,241 | 659 | |
| 東 近 江 行 政 組 合 | 11,608 | 50 | 2 | 8 | 1,057 | 174 | 93 | 1,485 | 26 | 119 | 7,532 | 1,016 | 0 | 0 | 46 | 10,888 | 12 | 2 | 5 | 1,100 | 171 | 90 | 1,405 | 19 | 85 | 6,999 | 1,000 | |
| 甲 賀 広 域 行 政 組 合 | 5,759 | 4 | 0 | 4 | 553 | 110 | 29 | 789 | 12 | 62 | 3,761 | 399 | 2 | 0 | 34 | 5,447 | 4 | 0 | 2 | 614 | 109 | 27 | 755 | 8 | 40 | 3,487 | 401 | |
| 湖 北 地 域 消 防 組 合 | 7,148 | 29 | 2 | 10 | 599 | 99 | 36 | 1,052 | 18 | 69 | 4,865 | 344 | 0 | 0 | 25 | 6,887 | 4 | 2 | 5 | 638 | 100 | 36 | 1,012 | 18 | 46 | 4,680 | 346 | |
| 小 計 | 38,902 | 143 | 4 | 39 | 3,533 | 534 | 293 | 5,324 | 91 | 327 | 25,998 | 2,418 | 2 | 0 | 196 | 36,653 | 29 | 4 | 15 | 3,632 | 528 | 287 | 5,045 | 75 | 225 | 24,407 | 2,406 | |
| 合 計 | 65,465 | 208 | 4 | 72 | 5,457 | 826 | 526 | 9,321 | 170 | 541 | 43,751 | 3,974 | 5 | 0 | 610 | 61,046 | 44 | 4 | 26 | 5,528 | 812 | 518 | 8,794 | 129 | 373 | 40,858 | 3,960 | |

06 医療機関別搬送人員

令和元年中

| 本 部 名 | 医 療 機 関 | | | | | | | | | | | | | | | | | | その他の場所 | 合 計 |
|--------------------|------------------|-----------------|-------------------|-------------------|-----|-------------------|------------|--------------|------------|-------------|-------------|--------------|------------------|-------------------|-------------------|-------------------|-------------|-------------------|----------|-------------------|
| | 救急医療機関 | | | | | | その他の医療機関 | | | | | | 計 | | | | | | | |
| | 国立 | 公立 | 公的 | 私 的 | | 計 | 国立 | 公立 | 公的 | 私 的 | | 計 | 国立 | 公立 | 公的 | 私 的 | | 計 | | |
| | | | | 病院 | 診療所 | | | | | 病院 | 診療所 | | | | | 病院 | 診療所 | | | |
| 大 津 市 | 2,178 (3) | 3,590 (58) | 7,303 | 2,853 (940) | | 15,924 (1,001) | 22 (22) | 94 (94) | 11 (11) | 342 (36) | 26 (6) | 495 (169) | 2,200 (25) | 3,684 (152) | 7,314 (11) | 3,195 (976) | 26 (6) | 16,419 (1,170) | 1 (1) | 16,420 (1,171) |
| 彦 根 市 | 24 (24) | 4,196 (70) | 91 (91) | 1,003 (97) | | 5,314 (282) | | 3 (3) | | 5 (5) | 11 | 19 (8) | 24 (24) | 4,199 (73) | 91 (91) | 1,008 (102) | 11 | 5,333 (290) | | 5,333 (290) |
| 高 島 市 | 29 (29) | 2,142 (17) | 160 (160) | 301 (22) | | 2,632 (228) | | | | 7 (1) | 1 (1) | 8 (2) | 29 (29) | 2,142 (17) | 160 (160) | 308 (23) | 1 (1) | 2,640 (230) | | 2,640 (230) |
| 小 計 | 2,231 (56) | 9,928 (145) | 7,554 (251) | 4,157 (1,059) | | 23,870 (1,511) | 22 (22) | 97 (97) | 11 (11) | 354 (42) | 38 (7) | 522 (179) | 2,253 (78) | 10,025 (242) | 7,565 (262) | 4,511 (1,101) | 38 (7) | 24,392 (1,690) | 1 (1) | 24,393 (1,691) |
| 湖 南 広 域 行 政 組 合 | 786 (786) | 2,628 (120) | 5,888 (111) | 3,998 (12) | | 13,300 (1,029) | | 38 | | 41 (17) | 52 (1) | 131 (18) | 786 (786) | 2,666 (120) | 5,888 (111) | 4,039 (29) | 52 (1) | 13,431 (1,047) | | 13,431 (1,047) |
| 東 近 江 行 政 組 合 | 1,846 (99) | 6,381 (505) | 142 (142) | 2,307 (255) | | 10,676 (1,001) | | 42 (14) | | 157 (19) | 13 (2) | 212 (35) | 1,846 (99) | 6,423 (519) | 142 (142) | 2,464 (274) | 13 (2) | 10,888 (1,036) | | 10,888 (1,036) |
| 甲 賀 広 域 行 政 組 合 | 208 (208) | 3,460 (119) | 830 (830) | 895 (59) | | 5,393 (1,216) | 16 | 13 (13) | | 15 (11) | 10 (3) | 54 (27) | 224 (208) | 3,473 (132) | 830 (830) | 910 (70) | 10 (3) | 5,447 (1,243) | | 5,447 (1,243) |
| 湖 北 地 域 消 防 組 合 | 11 (11) | 3,202 (52) | 3,645 (17) | 17 (17) | | 6,875 (97) | | | | 11 | 1 | 12 | 11 (11) | 3,202 (52) | 3,645 (17) | 28 (17) | 1 | 6,887 (97) | | 6,887 (97) |
| 小 計 | 2,851 (1,104) | 15,671 (796) | 10,505 (1,100) | 7,217 (343) | | 36,244 (3,343) | 16 | 93 (27) | | 224 (47) | 76 (6) | 409 (80) | 2,867 (1,104) | 15,764 (823) | 10,505 (1,100) | 7,441 (390) | 76 (6) | 36,653 (3,423) | | 36,653 (3,423) |
| 合 計 | 5,082 (1,160) | 25,599 (941) | 18,059 (1,351) | 11,374 (1,402) | | 60,114 (4,854) | 38 (22) | 190 (124) | 11 (11) | 578 (89) | 114 (13) | 931 (259) | 5,120 (1,182) | 25,789 (1,065) | 18,070 (1,362) | 11,952 (1,491) | 114 (13) | 61,045 (5,113) | 1 (1) | 61,046 (5,114) |

(注) () 内は管外 (内数)

07 事故種別・傷病程度別搬送人員

令和元年中

| 本 部 名 | 傷 病 程 度 別 | 事 故 種 別 | | | | | | | | | | | 計 |
|---------------|--------------|---------|------|-----|-------|------|------|-------|-----|------|--------|-------|--------|
| | | 火 災 | 自然災害 | 水 難 | 交通事故 | 労働災害 | 運動競技 | 一般負傷 | 加 害 | 自損行為 | 急 病 | その他 | |
| 大 津 市 | 死 亡 | 0 | 0 | 1 | 6 | 0 | 0 | 4 | 1 | 5 | 59 | 1 | 77 |
| | 重 症 | 0 | 0 | 4 | 32 | 5 | 1 | 57 | 1 | 12 | 299 | 55 | 466 |
| | 中等症 | 2 | 0 | 1 | 119 | 41 | 10 | 458 | 1 | 21 | 3,048 | 912 | 4,613 |
| | 軽 症 | 4 | 0 | 0 | 1,069 | 140 | 150 | 2,006 | 35 | 65 | 7,665 | 130 | 11,264 |
| | その他 | 0 | 0 | 0 | 0 | 0 | 0 | 0 | 0 | 0 | 0 | 0 | 0 |
| | 計 | 6 | 0 | 6 | 1,226 | 186 | 161 | 2,525 | 38 | 103 | 11,071 | 1,098 | 16,420 |
| 彦 根 市 | 死 亡 | 0 | 0 | 0 | 3 | 0 | 0 | 5 | 0 | 6 | 64 | 0 | 78 |
| | 重 症 | 1 | 0 | 0 | 13 | 3 | 0 | 28 | 0 | 5 | 155 | 23 | 228 |
| | 中等症 | 2 | 0 | 0 | 65 | 18 | 3 | 242 | 1 | 18 | 1,236 | 162 | 1,747 |
| | 軽 症 | 4 | 0 | 0 | 382 | 40 | 23 | 538 | 11 | 14 | 2,255 | 13 | 3,280 |
| | その他 | 0 | 0 | 0 | 0 | 0 | 0 | 0 | 0 | 0 | 0 | 0 | 0 |
| | 計 | 7 | 0 | 0 | 463 | 61 | 26 | 813 | 12 | 43 | 3,710 | 198 | 5,333 |
| 高 島 市 | 死 亡 | 0 | 0 | 0 | 4 | 1 | 0 | 3 | 0 | 0 | 35 | 1 | 44 |
| | 重 症 | 0 | 0 | 3 | 8 | 0 | 0 | 7 | 0 | 0 | 48 | 3 | 69 |
| | 中等症 | 2 | 0 | 1 | 20 | 12 | 6 | 133 | 1 | 1 | 687 | 234 | 1,097 |
| | 軽 症 | 0 | 0 | 1 | 175 | 24 | 38 | 268 | 3 | 1 | 900 | 20 | 1,430 |
| | その他 | 0 | 0 | 0 | 0 | 0 | 0 | 0 | 0 | 0 | 0 | 0 | 0 |
| | 計 | 2 | 0 | 5 | 207 | 37 | 44 | 411 | 4 | 2 | 1,670 | 258 | 2,640 |
| 小 計 | 死 亡 | 0 | 0 | 1 | 13 | 1 | 0 | 12 | 1 | 11 | 158 | 2 | 199 |
| | 重 症 | 1 | 0 | 7 | 53 | 8 | 1 | 92 | 1 | 17 | 502 | 81 | 763 |
| | 中等症 | 6 | 0 | 2 | 204 | 71 | 19 | 833 | 3 | 40 | 4,971 | 1,308 | 7,457 |
| | 軽 症 | 8 | 0 | 1 | 1,626 | 204 | 211 | 2,812 | 49 | 80 | 10,820 | 163 | 15,974 |
| | その他 | 0 | 0 | 0 | 0 | 0 | 0 | 0 | 0 | 0 | 0 | 0 | 0 |
| | 計 | 15 | 0 | 11 | 1,896 | 284 | 231 | 3,749 | 54 | 148 | 16,451 | 1,554 | 24,393 |
| 湖南広域 行政組合 | 死 亡 | 0 | 0 | 1 | 1 | 0 | 0 | 6 | 0 | 7 | 58 | 0 | 73 |
| | 重 症 | 1 | 0 | 1 | 14 | 1 | 0 | 29 | 0 | 8 | 255 | 27 | 336 |
| | 中等症 | 3 | 0 | 0 | 219 | 59 | 26 | 483 | 4 | 16 | 3,421 | 596 | 4,827 |
| | 軽 症 | 5 | 0 | 1 | 1,046 | 88 | 108 | 1,355 | 26 | 23 | 5,507 | 36 | 8,195 |
| | その他 | 0 | 0 | 0 | 0 | 0 | 0 | 0 | 0 | 0 | 0 | 0 | 0 |
| | 計 | 9 | 0 | 3 | 1,280 | 148 | 134 | 1,873 | 30 | 54 | 9,241 | 659 | 13,431 |
| 東 近 江 行政組合 | 死 亡 | 0 | 0 | 1 | 9 | 0 | 0 | 14 | 0 | 19 | 110 | 0 | 153 |
| | 重 症 | 3 | 0 | 2 | 38 | 9 | 0 | 51 | 0 | 6 | 441 | 77 | 627 |
| | 中等症 | 4 | 1 | 2 | 156 | 65 | 21 | 476 | 5 | 32 | 2,790 | 893 | 4,445 |
| | 軽 症 | 5 | 1 | 0 | 897 | 97 | 69 | 864 | 14 | 28 | 3,658 | 30 | 5,663 |
| | その他 | 0 | 0 | 0 | 0 | 0 | 0 | 0 | 0 | 0 | 0 | 0 | 0 |
| | 計 | 12 | 2 | 5 | 1,100 | 171 | 90 | 1,405 | 19 | 85 | 6,999 | 1,000 | 10,888 |
| 甲賀広域 行政組合 | 死 亡 | 1 | 0 | 0 | 1 | 0 | 0 | 7 | 0 | 3 | 49 | 1 | 62 |
| | 重 症 | 0 | 0 | 1 | 12 | 9 | 0 | 16 | 1 | 5 | 159 | 77 | 280 |
| | 中等症 | 1 | 0 | 1 | 59 | 34 | 5 | 230 | 1 | 9 | 1,236 | 294 | 1,870 |
| | 軽 症 | 2 | 0 | 0 | 542 | 66 | 22 | 502 | 6 | 23 | 2,043 | 28 | 3,234 |
| | その他 | 0 | 0 | 0 | 0 | 0 | 0 | 0 | 0 | 0 | 0 | 1 | 1 |
| | 計 | 4 | 0 | 2 | 614 | 109 | 27 | 755 | 8 | 40 | 3,487 | 401 | 5,447 |
| 湖北地域 消防組合 | 死 亡 | 0 | 0 | 1 | 5 | 2 | 0 | 23 | 1 | 14 | 105 | 1 | 152 |
| | 重 症 | 0 | 0 | 1 | 9 | 1 | 0 | 39 | 0 | 0 | 246 | 43 | 339 |
| | 中等症 | 1 | 0 | 2 | 125 | 46 | 5 | 362 | 1 | 22 | 1,995 | 217 | 2,776 |
| | 軽 症 | 3 | 2 | 1 | 499 | 51 | 31 | 586 | 16 | 9 | 2,328 | 85 | 3,611 |
| | その他 | 0 | 0 | 0 | 0 | 0 | 0 | 2 | 0 | 1 | 6 | 0 | 9 |
| | 計 | 4 | 2 | 5 | 638 | 100 | 36 | 1,012 | 18 | 46 | 4,680 | 346 | 6,887 |
| 小 計 | 死 亡 | 1 | 0 | 3 | 16 | 2 | 0 | 50 | 1 | 43 | 322 | 2 | 440 |
| | 重 症 | 4 | 0 | 5 | 73 | 20 | 0 | 135 | 1 | 19 | 1,101 | 224 | 1,582 |
| | 中等症 | 9 | 1 | 5 | 559 | 204 | 57 | 1,551 | 11 | 79 | 9,442 | 2,000 | 13,918 |
| | 軽 症 | 15 | 3 | 2 | 2,984 | 302 | 230 | 3,307 | 62 | 83 | 13,536 | 179 | 20,703 |
| | その他 | 0 | 0 | 0 | 0 | 0 | 0 | 2 | 0 | 1 | 6 | 1 | 10 |
| | 計 | 29 | 4 | 15 | 3,632 | 528 | 287 | 5,045 | 75 | 225 | 24,407 | 2,406 | 36,653 |
| 合 計 | 死 亡 | 1 | 0 | 4 | 29 | 3 | 0 | 62 | 2 | 54 | 480 | 4 | 639 |
| | 重 症 | 5 | 0 | 12 | 126 | 28 | 1 | 227 | 2 | 36 | 1,603 | 305 | 2,345 |
| | 中等症 | 15 | 1 | 7 | 763 | 275 | 76 | 2,384 | 14 | 119 | 14,413 | 3,308 | 21,375 |
| | 軽 症 | 23 | 3 | 3 | 4,610 | 506 | 441 | 6,119 | 111 | 163 | 24,356 | 342 | 36,677 |
| | その他 | 0 | 0 | 0 | 0 | 0 | 0 | 2 | 0 | 1 | 6 | 1 | 10 |
| | 計 | 44 | 4 | 26 | 5,528 | 812 | 518 | 8,794 | 129 | 373 | 40,858 | 3,960 | 61,046 |

08 事故種別・年齢区分別搬送人員

令和元年中

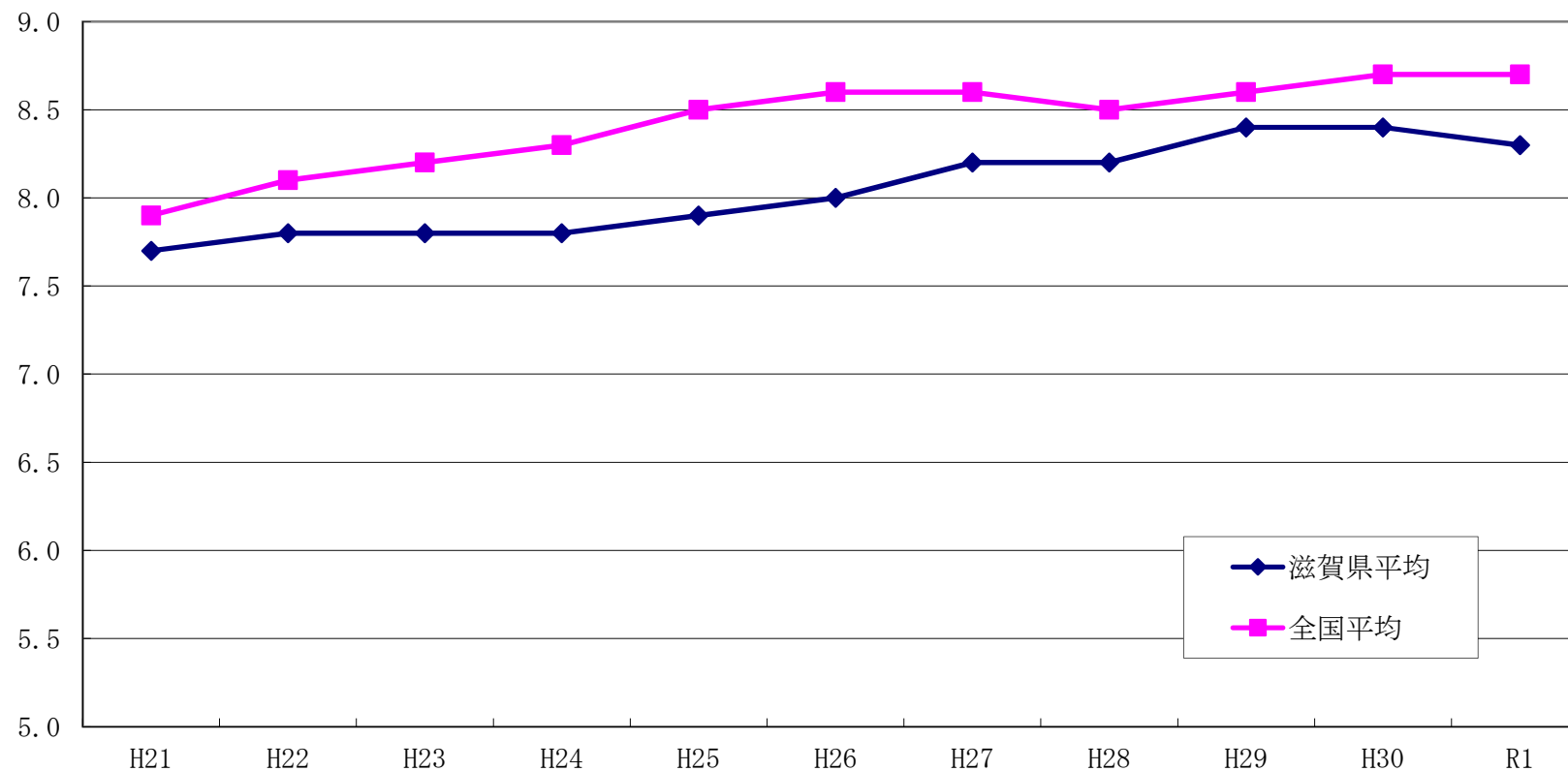
| 本 部 名 | 年 齢 区 分 | 事 故 種 別 | | | | | | | | | | | 計 |
|------------|---------|---------|------|-----|-------|------|------|-------|-----|------|--------|-------|--------|
| | | 火 災 | 自然災害 | 水 難 | 交通事故 | 労働災害 | 運動競技 | 一般負傷 | 加 害 | 自損行為 | 急 病 | そ の 他 | |
| 大 津 市 | 新生児 | 0 | 0 | 0 | 0 | - | - | 0 | 0 | - | 8 | 20 | 28 |
| | 乳幼児 | 0 | 0 | 1 | 51 | - | 1 | 205 | 1 | 0 | 535 | 22 | 816 |
| | 少 年 | 0 | 0 | 0 | 107 | 1 | 110 | 165 | 7 | 4 | 300 | 14 | 708 |
| | 成 人 | 5 | 0 | 3 | 761 | 145 | 47 | 453 | 23 | 84 | 2,933 | 297 | 4,751 |
| | 老 人 | 1 | 0 | 2 | 307 | 40 | 3 | 1,702 | 7 | 15 | 7,295 | 745 | 10,117 |
| | 計 | 6 | 0 | 6 | 1,226 | 186 | 161 | 2,525 | 38 | 103 | 11,071 | 1,098 | 16,420 |
| 彦 根 市 | 新生児 | 0 | 0 | 0 | 0 | - | - | 0 | 0 | - | 3 | 4 | 7 |
| | 乳幼児 | 0 | 0 | 0 | 18 | - | 0 | 46 | 0 | 0 | 186 | 5 | 255 |
| | 少 年 | 0 | 0 | 0 | 43 | 0 | 17 | 20 | 0 | 0 | 97 | 2 | 179 |
| | 成 人 | 4 | 0 | 0 | 278 | 46 | 8 | 128 | 10 | 28 | 1,031 | 63 | 1,596 |
| | 老 人 | 3 | 0 | 0 | 124 | 15 | 1 | 619 | 2 | 15 | 2,393 | 124 | 3,296 |
| | 計 | 7 | 0 | 0 | 463 | 61 | 26 | 813 | 12 | 43 | 3,710 | 198 | 5,333 |
| 高 島 市 | 新生児 | 0 | 0 | 0 | 0 | - | - | 0 | 0 | - | 1 | 0 | 1 |
| | 乳幼児 | 0 | 0 | 1 | 4 | - | 0 | 18 | 0 | 0 | 49 | 9 | 81 |
| | 少 年 | 0 | 0 | 0 | 16 | 0 | 30 | 18 | 0 | 0 | 35 | 9 | 108 |
| | 成 人 | 1 | 0 | 3 | 127 | 28 | 12 | 70 | 3 | 2 | 345 | 75 | 666 |
| | 老 人 | 1 | 0 | 1 | 60 | 9 | 2 | 305 | 1 | 0 | 1,240 | 165 | 1,784 |
| | 計 | 2 | 0 | 5 | 207 | 37 | 44 | 411 | 4 | 2 | 1,670 | 258 | 2,640 |
| 小 計 | 新生児 | 0 | 0 | 0 | 0 | - | - | 0 | 0 | - | 12 | 24 | 36 |
| | 乳幼児 | 0 | 0 | 2 | 73 | - | 1 | 269 | 1 | 0 | 770 | 36 | 1,152 |
| | 少 年 | 0 | 0 | 0 | 166 | 1 | 157 | 203 | 7 | 4 | 432 | 25 | 995 |
| | 成 人 | 10 | 0 | 6 | 1,166 | 219 | 67 | 651 | 36 | 114 | 4,309 | 435 | 7,013 |
| | 老 人 | 5 | 0 | 3 | 491 | 64 | 6 | 2,626 | 10 | 30 | 10,928 | 1,034 | 15,197 |
| | 計 | 15 | 0 | 11 | 1,896 | 284 | 231 | 3,749 | 54 | 148 | 16,451 | 1,554 | 24,393 |
| 湖南広域行政組合 | 新生児 | 0 | 0 | 0 | 0 | - | - | 0 | 0 | - | 8 | 22 | 30 |
| | 乳幼児 | 0 | 0 | 0 | 44 | - | 0 | 237 | 0 | 0 | 635 | 34 | 950 |
| | 少 年 | 0 | 0 | 0 | 126 | 0 | 97 | 96 | 1 | 2 | 339 | 21 | 682 |
| | 成 人 | 6 | 0 | 1 | 796 | 122 | 35 | 345 | 25 | 42 | 2,961 | 256 | 4,589 |
| | 老 人 | 3 | 0 | 2 | 314 | 26 | 2 | 1,195 | 4 | 10 | 5,298 | 326 | 7,180 |
| | 計 | 9 | 0 | 3 | 1,280 | 148 | 134 | 1,873 | 30 | 54 | 9,241 | 659 | 13,431 |
| 東 近 江 行政組合 | 新生児 | 0 | 0 | 0 | 0 | - | - | 0 | 0 | - | 6 | 31 | 37 |
| | 乳幼児 | 0 | 0 | 0 | 55 | - | 1 | 104 | 2 | 0 | 374 | 27 | 563 |
| | 少 年 | 0 | 0 | 1 | 107 | 0 | 63 | 53 | 1 | 2 | 204 | 22 | 453 |
| | 成 人 | 4 | 1 | 2 | 669 | 143 | 20 | 222 | 9 | 61 | 1,958 | 257 | 3,346 |
| | 老 人 | 8 | 1 | 2 | 269 | 28 | 6 | 1,026 | 7 | 22 | 4,457 | 663 | 6,489 |
| | 計 | 12 | 2 | 5 | 1,100 | 171 | 90 | 1,405 | 19 | 85 | 6,999 | 1,000 | 10,888 |
| 甲賀広域行政組合 | 新生児 | 0 | 0 | 0 | 0 | - | - | 0 | 0 | - | 4 | 11 | 15 |
| | 乳幼児 | 0 | 0 | 0 | 37 | - | 0 | 65 | 0 | 0 | 190 | 6 | 298 |
| | 少 年 | 0 | 0 | 0 | 39 | 2 | 19 | 35 | 1 | 2 | 92 | 7 | 197 |
| | 成 人 | 0 | 0 | 2 | 400 | 92 | 8 | 125 | 5 | 30 | 1,012 | 116 | 1,790 |
| | 老 人 | 4 | 0 | 0 | 138 | 15 | 0 | 530 | 2 | 8 | 2,189 | 261 | 3,147 |
| | 計 | 4 | 0 | 2 | 614 | 109 | 27 | 755 | 8 | 40 | 3,487 | 401 | 5,447 |
| 湖北地域消防組合 | 新生児 | 0 | 0 | 0 | 0 | - | - | 1 | 0 | - | 1 | 0 | 2 |
| | 乳幼児 | 0 | 0 | 1 | 30 | - | 0 | 59 | 0 | 0 | 179 | 4 | 273 |
| | 少 年 | 0 | 0 | 0 | 56 | 0 | 25 | 46 | 1 | 4 | 115 | 2 | 249 |
| | 成 人 | 1 | 0 | 3 | 388 | 78 | 8 | 164 | 13 | 34 | 1,175 | 97 | 1,961 |
| | 老 人 | 3 | 2 | 1 | 164 | 22 | 3 | 742 | 4 | 8 | 3,210 | 243 | 4,402 |
| | 計 | 4 | 2 | 5 | 638 | 100 | 36 | 1,012 | 18 | 46 | 4,680 | 346 | 6,887 |
| 小 計 | 新生児 | 0 | 0 | 0 | 0 | - | - | 1 | 0 | - | 19 | 64 | 84 |
| | 乳幼児 | 0 | 0 | 1 | 166 | - | 1 | 465 | 2 | 0 | 1,378 | 71 | 2,084 |
| | 少 年 | 0 | 0 | 1 | 328 | 2 | 204 | 230 | 4 | 10 | 750 | 52 | 1,581 |
| | 成 人 | 11 | 1 | 8 | 2,253 | 435 | 71 | 856 | 52 | 167 | 7,106 | 726 | 11,686 |
| | 老 人 | 18 | 3 | 5 | 885 | 91 | 11 | 3,493 | 17 | 48 | 15,154 | 1,493 | 21,218 |
| | 計 | 29 | 4 | 15 | 3,632 | 528 | 287 | 5,045 | 75 | 225 | 24,407 | 2,406 | 36,653 |
| 合 計 | 新生児 | 0 | 0 | 0 | 0 | - | - | 1 | 0 | - | 31 | 88 | 120 |
| | 乳幼児 | 0 | 0 | 3 | 239 | - | 2 | 734 | 3 | 0 | 2,148 | 107 | 3,236 |
| | 少 年 | 0 | 0 | 1 | 494 | 3 | 361 | 433 | 11 | 14 | 1,182 | 77 | 2,576 |
| | 成 人 | 21 | 1 | 14 | 3,419 | 654 | 138 | 1,507 | 88 | 281 | 11,415 | 1,161 | 18,699 |
| | 老 人 | 23 | 3 | 8 | 1,376 | 155 | 17 | 6,119 | 27 | 78 | 26,082 | 2,527 | 36,415 |
| | 計 | 44 | 4 | 26 | 5,528 | 812 | 518 | 8,794 | 129 | 373 | 40,858 | 3,960 | 61,046 |

09 現場到着所要時間別出場件数

令和元年中

| 本 部 名 | 事故種別 | 覚知から現場到着までに要した時間 | | | | | 合 計 | 平均所要 時間(分) |
|---------------|------|------------------|---------|----------|-----------|-------|--------|---------------|
| | | 3分未満 | 3分～5分未満 | 5分～10分未満 | 10分～20分未満 | 20分以上 | | |
| 大 津 市 | 急 病 | 55 | 553 | 7,785 | 3,361 | 127 | 11,881 | 8.5 |
| | 交通事故 | 4 | 56 | 673 | 426 | 81 | 1,240 | 10.1 |
| | 一般負傷 | 12 | 121 | 1,678 | 864 | 46 | 2,721 | 8.8 |
| | その 他 | 26 | 213 | 1,101 | 657 | 40 | 2,037 | 8.7 |
| | 計 | 97 | 943 | 11,237 | 5,308 | 294 | 17,879 | 8.7 |
| 彦 根 市 | 急 病 | 18 | 132 | 2,976 | 950 | 14 | 4,090 | 8.2 |
| | 交通事故 | 1 | 22 | 349 | 118 | 9 | 499 | 8.5 |
| | 一般負傷 | 1 | 30 | 636 | 188 | 4 | 859 | 8.1 |
| | その 他 | 4 | 15 | 307 | 134 | 3 | 463 | 8.6 |
| | 計 | 24 | 199 | 4,268 | 1,390 | 30 | 5,911 | 8.2 |
| 高 島 市 | 急 病 | 36 | 165 | 1,179 | 379 | 23 | 1,782 | 7.9 |
| | 交通事故 | 0 | 13 | 104 | 61 | 7 | 185 | 9.2 |
| | 一般負傷 | 5 | 25 | 252 | 121 | 14 | 417 | 8.9 |
| | その 他 | 11 | 23 | 279 | 68 | 8 | 389 | 8.1 |
| | 計 | 52 | 226 | 1,814 | 629 | 52 | 2,773 | 8.2 |
| 小 計 | 急 病 | 109 | 850 | 11,940 | 4,690 | 164 | 17,753 | |
| | 交通事故 | 5 | 91 | 1,126 | 605 | 97 | 1,924 | |
| | 一般負傷 | 18 | 176 | 2,566 | 1,173 | 64 | 3,997 | |
| | その 他 | 41 | 251 | 1,687 | 859 | 51 | 2,889 | |
| | 計 | 173 | 1,368 | 17,319 | 7,327 | 376 | 26,563 | |
| 湖南広域 行政組合 | 急 病 | 45 | 760 | 7,460 | 1,567 | 8 | 9,840 | 7.3 |
| | 交通事故 | 11 | 104 | 891 | 304 | 14 | 1,324 | 8.0 |
| | 一般負傷 | 15 | 138 | 1,492 | 350 | 3 | 1,998 | 7.4 |
| | その 他 | 28 | 129 | 849 | 214 | 5 | 1,225 | 7.3 |
| | 計 | 99 | 1,131 | 10,692 | 2,435 | 30 | 14,387 | 7.4 |
| 東 近 江 行政組合 | 急 病 | 28 | 201 | 4,357 | 2,882 | 64 | 7,532 | 9.1 |
| | 交通事故 | 3 | 33 | 504 | 481 | 36 | 1,057 | 10.0 |
| | 一般負傷 | 4 | 32 | 880 | 538 | 31 | 1,485 | 9.3 |
| | その 他 | 17 | 135 | 909 | 448 | 25 | 1,534 | 8.6 |
| | 計 | 52 | 401 | 6,650 | 4,349 | 156 | 11,608 | 9.1 |
| 甲賀広域 行政組合 | 急 病 | 18 | 96 | 2,155 | 1,416 | 76 | 3,761 | 9.3 |
| | 交通事故 | 0 | 25 | 235 | 231 | 62 | 553 | 11.6 |
| | 一般負傷 | 7 | 26 | 441 | 297 | 18 | 789 | 9.3 |
| | その 他 | 2 | 87 | 363 | 179 | 25 | 656 | 8.9 |
| | 計 | 27 | 234 | 3,194 | 2,123 | 181 | 5,759 | 9.5 |
| 湖北地域 消防組合 | 急 病 | 120 | 801 | 3,363 | 562 | 19 | 4,865 | 6.7 |
| | 交通事故 | 20 | 109 | 358 | 96 | 16 | 599 | 7.4 |
| | 一般負傷 | 30 | 163 | 689 | 156 | 14 | 1,052 | 7.2 |
| | その 他 | 27 | 161 | 340 | 91 | 13 | 632 | 6.9 |
| | 計 | 197 | 1,234 | 4,750 | 905 | 62 | 7,148 | 6.8 |
| 小 計 | 急 病 | 211 | 1,858 | 17,335 | 6,427 | 167 | 25,998 | |
| | 交通事故 | 34 | 271 | 1,988 | 1,112 | 128 | 3,533 | |
| | 一般負傷 | 56 | 359 | 3,502 | 1,341 | 66 | 5,324 | |
| | その 他 | 74 | 512 | 2,461 | 932 | 68 | 4,047 | |
| | 計 | 375 | 3,000 | 25,286 | 9,812 | 429 | 38,902 | |
| 合 計 | 急 病 | 320 | 2,708 | 29,275 | 11,117 | 331 | 43,751 | 8.1 |
| | 交通事故 | 39 | 362 | 3,114 | 1,717 | 225 | 5,457 | 9.2 |
| | 一般負傷 | 74 | 535 | 6,068 | 2,514 | 130 | 9,321 | 8.4 |
| | その 他 | 115 | 763 | 4,148 | 1,791 | 119 | 6,936 | 8.2 |
| | 計 | 548 | 4,368 | 42,605 | 17,139 | 805 | 65,465 | 8.3 |

10 119番通報から現場到着までの所要時間の推移



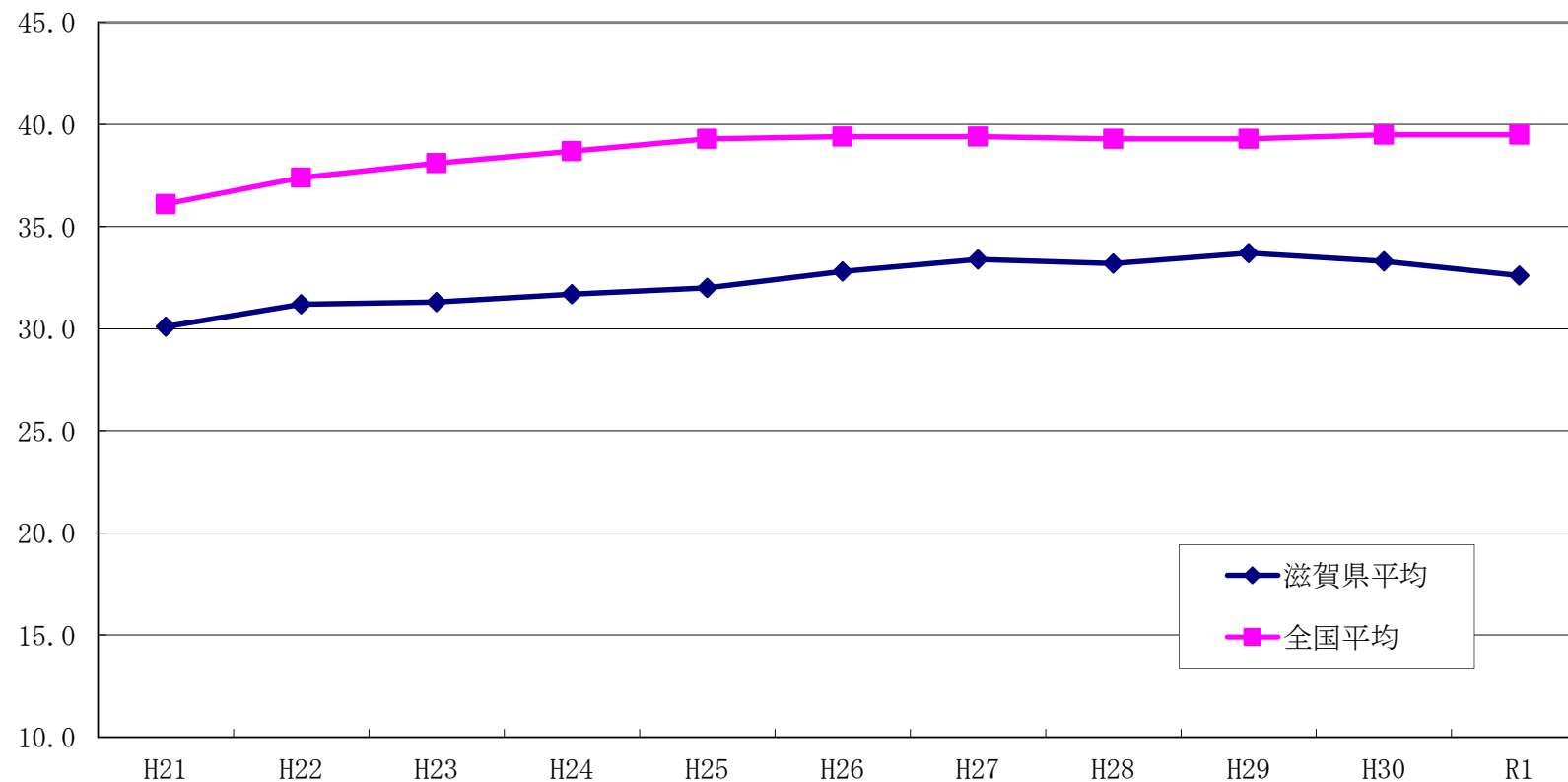
| 年 | H21 | H22 | H23 | H24 | H25 | H26 | H27 | H28 | H29 | H30 | R1 |
|-------|-----|-----|-----|-----|-----|-----|-----|-----|-----|-----|-----|
| 滋賀県平均 | 7.7 | 7.8 | 7.8 | 7.8 | 7.9 | 8.0 | 8.2 | 8.2 | 8.4 | 8.4 | 8.3 |
| 全国平均 | 7.9 | 8.1 | 8.2 | 8.3 | 8.5 | 8.6 | 8.6 | 8.5 | 8.6 | 8.7 | 8.7 |

11 収容所要時間別搬送人員

令和元年中

| 本 部 名 | 事故種別 | 覚知から傷病者を医療機関に収容するまでに要した時間 | | | | | | 合 計 | 平均所要時間(分) |
|-----------|-------|---------------------------|---------|---------|---------|----------|--------|--------|-----------|
| | | 10分未満 | 10分～20分 | 20分～30分 | 30分～60分 | 60分～120分 | 120分以上 | | |
| 大 津 市 | 急 病 | 0 | 280 | 3,841 | 6,747 | 201 | 2 | 11,071 | 33.6 |
| | 交通事故 | 0 | 26 | 378 | 729 | 92 | 1 | 1,226 | 37.1 |
| | 一般負傷 | 0 | 57 | 846 | 1,554 | 67 | 1 | 2,525 | 34.5 |
| | そ の 他 | 0 | 56 | 540 | 974 | 24 | 4 | 1,598 | 34.1 |
| | 計 | 0 | 419 | 5,605 | 10,004 | 384 | 8 | 16,420 | 34.0 |
| | うち管外 | 0 | 6 | 343 | 761 | 61 | 0 | 1,171 | |
| 彦 根 市 | 急 病 | 0 | 68 | 1,220 | 2,353 | 68 | 1 | 3,710 | 33.6 |
| | 交通事故 | 0 | 7 | 153 | 284 | 15 | 4 | 463 | 35.7 |
| | 一般負傷 | 0 | 17 | 249 | 531 | 16 | 0 | 813 | 34.0 |
| | そ の 他 | 0 | 11 | 102 | 191 | 43 | 0 | 347 | 39.5 |
| | 計 | 0 | 103 | 1,724 | 3,359 | 142 | 5 | 5,333 | 34.2 |
| | うち管外 | 0 | 2 | 6 | 207 | 70 | 5 | 290 | |
| 高 島 市 | 急 病 | 0 | 126 | 714 | 768 | 60 | 2 | 1,670 | 31.8 |
| | 交通事故 | 0 | 9 | 64 | 114 | 16 | 4 | 207 | 38.9 |
| | 一般負傷 | 0 | 27 | 151 | 213 | 18 | 2 | 411 | 34.5 |
| | そ の 他 | 0 | 11 | 98 | 146 | 97 | 0 | 352 | 45.4 |
| | 計 | 0 | 173 | 1,027 | 1,241 | 191 | 8 | 2,640 | 34.6 |
| | うち管外 | 0 | 1 | 3 | 82 | 141 | 3 | 230 | |
| 小 計 | 急 病 | 0 | 474 | 5,775 | 9,868 | 329 | 5 | 16,451 | |
| | 交通事故 | 0 | 42 | 595 | 1,127 | 123 | 9 | 1,896 | |
| | 一般負傷 | 0 | 101 | 1,246 | 2,298 | 101 | 3 | 3,749 | |
| | そ の 他 | 0 | 78 | 740 | 1,311 | 164 | 4 | 2,297 | |
| | 計 | 0 | 695 | 8,356 | 14,604 | 717 | 21 | 24,393 | |
| | うち管外 | 0 | 9 | 352 | 1,050 | 272 | 8 | 1,691 | |
| 湖南広域行政組合 | 急 病 | 3 | 907 | 5,371 | 2,935 | 25 | 0 | 9,241 | 27.3 |
| | 交通事故 | 0 | 139 | 676 | 447 | 18 | 0 | 1,280 | 28.6 |
| | 一般負傷 | 1 | 184 | 1,050 | 627 | 7 | 4 | 1,873 | 28.0 |
| | そ の 他 | 3 | 132 | 544 | 343 | 15 | 0 | 1,037 | 28.3 |
| | 計 | 7 | 1,362 | 7,641 | 4,352 | 65 | 4 | 13,431 | 27.6 |
| | うち管外 | 0 | 34 | 422 | 566 | 25 | 0 | 1,047 | |
| 東 近 江行政組合 | 急 病 | 0 | 174 | 1,873 | 4,754 | 197 | 1 | 6,999 | 35.9 |
| | 交通事故 | 0 | 25 | 266 | 755 | 50 | 4 | 1,100 | 37.5 |
| | 一般負傷 | 0 | 31 | 390 | 940 | 44 | 0 | 1,405 | 35.8 |
| | そ の 他 | 0 | 124 | 408 | 776 | 68 | 8 | 1,384 | 35.2 |
| | 計 | 0 | 354 | 2,937 | 7,225 | 359 | 13 | 10,888 | 36.0 |
| | うち管外 | 0 | 0 | 47 | 814 | 166 | 9 | 1,036 | |
| 甲賀広域行政組合 | 急 病 | 0 | 70 | 959 | 2,340 | 116 | 2 | 3,487 | 35.8 |
| | 交通事故 | 0 | 7 | 119 | 386 | 101 | 1 | 614 | 43.2 |
| | 一般負傷 | 0 | 29 | 205 | 491 | 30 | 0 | 755 | 35.4 |
| | そ の 他 | 0 | 26 | 164 | 376 | 25 | 0 | 591 | 36.4 |
| | 計 | 0 | 132 | 1,447 | 3,593 | 272 | 3 | 5,447 | 36.6 |
| | うち管外 | 0 | 4 | 143 | 938 | 156 | 2 | 1,243 | |
| 湖北地域消防組合 | 急 病 | 3 | 710 | 2,242 | 1,700 | 24 | 1 | 4,680 | 28.0 |
| | 交通事故 | 2 | 100 | 260 | 237 | 39 | 0 | 638 | 31.6 |
| | 一般負傷 | 0 | 127 | 443 | 399 | 43 | 0 | 1,012 | 30.4 |
| | そ の 他 | 1 | 88 | 232 | 220 | 15 | 1 | 557 | 29.2 |
| | 計 | 6 | 1,025 | 3,177 | 2,556 | 121 | 2 | 6,887 | 28.8 |
| | うち管外 | 0 | 0 | 9 | 65 | 22 | 1 | 97 | |
| 小 計 | 急 病 | 6 | 1,861 | 10,445 | 11,729 | 362 | 4 | 24,407 | |
| | 交通事故 | 2 | 271 | 1,321 | 1,825 | 208 | 5 | 3,632 | |
| | 一般負傷 | 1 | 371 | 2,088 | 2,457 | 124 | 4 | 5,045 | |
| | そ の 他 | 4 | 370 | 1,348 | 1,715 | 123 | 9 | 3,569 | |
| | 計 | 13 | 2,873 | 15,202 | 17,726 | 817 | 22 | 36,653 | |
| | うち管外 | 0 | 38 | 621 | 2,383 | 369 | 12 | 3,423 | |
| 合 計 | 急 病 | 6 | 2,335 | 16,220 | 21,597 | 691 | 9 | 40,858 | 32.0 |
| | 交通事故 | 2 | 313 | 1,916 | 2,952 | 331 | 14 | 5,528 | 35.2 |
| | 一般負傷 | 1 | 472 | 3,334 | 4,755 | 225 | 7 | 8,794 | 32.9 |
| | そ の 他 | 4 | 448 | 2,088 | 3,026 | 287 | 13 | 5,866 | 34.1 |
| | 計 | 13 | 3,568 | 23,558 | 32,330 | 1,534 | 43 | 61,046 | 32.6 |
| | うち管外 | 0 | 47 | 973 | 3,433 | 641 | 20 | 5,114 | |

1 2 119番通報から病院等に収容するのに要した時間の推移



| 年 | H21 | H22 | H23 | H24 | H25 | H26 | H27 | H28 | H29 | H30 | R1 |
|-------|------|------|------|------|------|------|------|------|------|------|------|
| 滋賀県平均 | 30.1 | 31.2 | 31.3 | 31.7 | 32.0 | 32.8 | 33.4 | 33.2 | 33.7 | 33.3 | 32.6 |
| 全国平均 | 36.1 | 37.4 | 38.1 | 38.7 | 39.3 | 39.4 | 39.4 | 39.3 | 39.3 | 39.5 | 39.5 |

13 転送回数別搬送人員

令和元年中

| 本部名 | 0回 | | | | | 1回 | | | | | 2回 | | | | | 3回以上 | | | | | 合計 | | | | |
|----------|--------|-------|-------|-------|--------|------|------|------|-----|----|------|------|------|-----|---|------|------|------|-----|---|--------|-------|-------|-------|--------|
| | 事故種別 | | | | | 事故種別 | | | | | 事故種別 | | | | | 事故種別 | | | | | 事故種別 | | | | |
| | 急病 | 交通事故 | 一般負傷 | その他 | 計 | 急病 | 交通事故 | 一般負傷 | その他 | 計 | 急病 | 交通事故 | 一般負傷 | その他 | 計 | 急病 | 交通事故 | 一般負傷 | その他 | 計 | 急病 | 交通事故 | 一般負傷 | その他 | 計 |
| 大津市 | 11,054 | 1,226 | 2,513 | 1,597 | 16,390 | 17 | 0 | 12 | 1 | 30 | 0 | 0 | 0 | 0 | 0 | 0 | 0 | 0 | 0 | 0 | 11,071 | 1,226 | 2,525 | 1,598 | 16,420 |
| 彦根市 | 3,702 | 456 | 812 | 346 | 5,316 | 8 | 7 | 1 | 1 | 17 | 0 | 0 | 0 | 0 | 0 | 0 | 0 | 0 | 0 | 0 | 3,710 | 463 | 813 | 347 | 5,333 |
| 高島市 | 1,667 | 204 | 411 | 352 | 2,634 | 3 | 3 | 0 | 0 | 6 | 0 | 0 | 0 | 0 | 0 | 0 | 0 | 0 | 0 | 0 | 1,670 | 207 | 411 | 352 | 2,640 |
| 小計 | 16,423 | 1,886 | 3,736 | 2,295 | 24,340 | 28 | 10 | 13 | 2 | 53 | 0 | 0 | 0 | 0 | 0 | 0 | 0 | 0 | 0 | 0 | 16,451 | 1,896 | 3,749 | 2,297 | 24,393 |
| 湖南広域行政組合 | 9,236 | 1,279 | 1,873 | 1,035 | 13,423 | 5 | 1 | 0 | 2 | 8 | 0 | 0 | 0 | 0 | 0 | 0 | 0 | 0 | 0 | 0 | 9,241 | 1,280 | 1,873 | 1,037 | 13,431 |
| 東近江行政組合 | 6,987 | 1,095 | 1,402 | 1,381 | 10,865 | 12 | 5 | 3 | 3 | 23 | 0 | 0 | 0 | 0 | 0 | 0 | 0 | 0 | 0 | 0 | 6,999 | 1,100 | 1,405 | 1,384 | 10,888 |
| 甲賀広域行政組合 | 3,480 | 613 | 754 | 590 | 5,437 | 7 | 1 | 1 | 1 | 10 | 0 | 0 | 0 | 0 | 0 | 0 | 0 | 0 | 0 | 0 | 3,487 | 614 | 755 | 591 | 5,447 |
| 湖北地域消防組合 | 4,680 | 638 | 1,012 | 557 | 6,887 | 0 | 0 | 0 | 0 | 0 | 0 | 0 | 0 | 0 | 0 | 0 | 0 | 0 | 0 | 0 | 4,680 | 638 | 1,012 | 557 | 6,887 |
| 小計 | 24,383 | 3,625 | 5,041 | 3,563 | 36,612 | 24 | 7 | 4 | 6 | 41 | 0 | 0 | 0 | 0 | 0 | 0 | 0 | 0 | 0 | 0 | 24,407 | 3,632 | 5,045 | 3,569 | 36,653 |
| 合計 | 40,806 | 5,511 | 8,777 | 5,858 | 60,952 | 52 | 17 | 17 | 8 | 94 | 0 | 0 | 0 | 0 | 0 | 0 | 0 | 0 | 0 | 0 | 40,858 | 5,528 | 8,794 | 5,866 | 61,046 |

14 事故種別転送理由別件数

令和元年中

| 理由 事故種別 本 部 名 | ベット満床 | | | | 専 門 外 | | | | 医 師 不 在 | | | | 手 術 中 | | | | 処 置 困 難 | | | | 理 由 不 明 | | | | そ の 他 | | | | 合 計 | | | | | | |
|---------------------|-------|------|------|-----|-------|----|------|------|---------|---|----|------|-------|-----|---|----|---------|------|-----|----|---------|------|------|-----|-------|----|------|------|-----|----|----|----|----|----|----|
| | 急病 | 交通事故 | 一般負傷 | その他 | 計 | 急病 | 交通事故 | 一般負傷 | その他 | 計 | 急病 | 交通事故 | 一般負傷 | その他 | 計 | 急病 | 交通事故 | 一般負傷 | その他 | 計 | 急病 | 交通事故 | 一般負傷 | その他 | 計 | 急病 | 交通事故 | 一般負傷 | その他 | 計 | | | | | |
| 大 津 市 | 1 | | 1 | | 2 | 2 | | 1 | | 3 | | | | | 1 | 12 | | 9 | 1 | 22 | | | | | | 1 | 1 | | 2 | 17 | | 12 | 1 | 30 | |
| 彦 根 市 | | | | | | 1 | | | | 1 | | | | | | 3 | 4 | 1 | | 8 | | | | | | 4 | 3 | | 1 | 8 | 8 | 7 | 1 | 17 | |
| 高 島 市 | | | | | | | | | | | | | | | | 3 | 2 | | | 5 | | | | | | | 1 | | | 1 | 3 | 3 | | 6 | |
| 小 計 | 1 | | 1 | | 2 | 3 | | 1 | | 4 | | | | | 1 | 18 | 6 | 10 | 1 | 35 | | | | | | 5 | 4 | 1 | 1 | 11 | 28 | 10 | 13 | 2 | 53 |
| 湖 南 広 域 行 政 組 合 | | | | | | | 1 | | | 1 | | | | | | 5 | | | 2 | 7 | | | | | | | | | | 5 | 1 | | 2 | 8 | |
| 東 近 江 行 政 組 合 | | | | | | | 1 | | | 2 | | | | | | 7 | 2 | | | 9 | | | | | | 5 | 2 | 3 | 2 | 12 | 12 | 5 | 3 | 3 | 23 |
| 甲 賀 広 域 行 政 組 合 | | | | | | | | | | | | | | | | 1 | | 1 | 1 | 3 | | | | | | 6 | 1 | | | 7 | 7 | 1 | 1 | 1 | 10 |
| 湖 北 地 域 消 防 組 合 | | | | | | | | | | | | | | | | | | | | | | | | | | | | | | | | | | | |
| 小 計 | | | | | | | 2 | | | 3 | | | | | | 13 | 2 | 1 | 3 | 19 | | | | | | 11 | 3 | 3 | 2 | 19 | 24 | 7 | 4 | 6 | 41 |
| 合 計 | 1 | | 1 | | 2 | 3 | 2 | 1 | 1 | 7 | | | | | 1 | 31 | 8 | 11 | 4 | 54 | | | | | | 16 | 7 | 4 | 3 | 30 | 52 | 17 | 17 | 8 | 94 |

15 転送者の収容所要時間別搬送人員

令和元年中

| 本 部 名 | 事故種別 | 救急出場から医療機関に収容するまでに要した時間 | | | | | | 合 計 |
|--------------------|-------|-------------------------|---------------|---------------|---------------|----------------|--------|-----|
| | | 10分未満 | 10分～20分 未満 | 20分～30分 未満 | 30分～60分 未満 | 60分～120分 未満 | 120分以上 | |
| 大 津 市 | 急 病 | | | | | 17 | | 17 |
| | 交通事故 | | | | | | | |
| | 一般負傷 | | | | 3 | 9 | | 12 |
| | そ の 他 | | | | | 1 | | 1 |
| | 計 | | | | 3 | 27 | | 30 |
| 彦 根 市 | 急 病 | | | 1 | 5 | 2 | | 8 |
| | 交通事故 | | | | 3 | 3 | 1 | 7 |
| | 一般負傷 | | | | | 1 | | 1 |
| | そ の 他 | | | | 1 | | | 1 |
| | 計 | | | 1 | 9 | 6 | 1 | 17 |
| 高 島 市 | 急 病 | | | | | 3 | | 3 |
| | 交通事故 | | | | | | 3 | 3 |
| | 一般負傷 | | | | | | | |
| | そ の 他 | | | | | | | |
| | 計 | | | | | 3 | 3 | 6 |
| 小 計 | 急 病 | | | 1 | 5 | 22 | | 28 |
| | 交通事故 | | | | 3 | 3 | 4 | 10 |
| | 一般負傷 | | | | 3 | 10 | | 13 |
| | そ の 他 | | | | 1 | 1 | | 2 |
| | 計 | | | 1 | 12 | 36 | 4 | 53 |
| 湖 南 広 域 行 政 組 合 | 急 病 | | | | 3 | 2 | | 5 |
| | 交通事故 | | | | | 1 | | 1 |
| | 一般負傷 | | | | | | | |
| | そ の 他 | | | 1 | 1 | | | 2 |
| | 計 | | | 1 | 4 | 3 | | 8 |
| 東 近 江 行 政 組 合 | 急 病 | | | | 1 | 11 | | 12 |
| | 交通事故 | | | | | 2 | 3 | 5 |
| | 一般負傷 | | | | | 3 | | 3 |
| | そ の 他 | | | | | | 3 | 3 |
| | 計 | | | | 1 | 16 | 6 | 23 |
| 甲 賀 広 域 行 政 組 合 | 急 病 | | | | | 6 | 1 | 7 |
| | 交通事故 | | | | | 1 | | 1 |
| | 一般負傷 | | | | | 1 | | 1 |
| | そ の 他 | | | | | 1 | | 1 |
| | 計 | | | | | 9 | 1 | 10 |
| 湖 北 地 域 消 防 組 合 | 急 病 | | | | | | | |
| | 交通事故 | | | | | | | |
| | 一般負傷 | | | | | | | |
| | そ の 他 | | | | | | | |
| | 計 | | | | | | | |
| 小 計 | 急 病 | | | | 4 | 19 | 1 | 24 |
| | 交通事故 | | | | | 4 | 3 | 7 |
| | 一般負傷 | | | | | 4 | | 4 |
| | そ の 他 | | | 1 | 1 | 1 | 3 | 6 |
| | 計 | | | 1 | 5 | 28 | 7 | 41 |
| 合 計 | 急 病 | | | 1 | 9 | 41 | 1 | 52 |
| | 交通事故 | | | | 3 | 7 | 7 | 17 |
| | 一般負傷 | | | | 3 | 14 | | 17 |
| | そ の 他 | | | 1 | 2 | 2 | 3 | 8 |
| | 計 | | | 2 | 17 | 64 | 11 | 94 |

1 6 高速自動車国道における救急業務の実施状況

令和元年(2020年)4月1日現在

| 高速道路名 | 名神高速道路 | | | | | | | | | | | | | | 北陸自動車道 | | | | | | | | |
|---------------|------------|-----|---------------|---------------|-----|-----|-----------------|------------|-----|---------------|--------------|------|----------------|------|-------------|--------------|----|------|-----|----|------|-----|----|
| 供用開始時期 | 昭和39年4月12日 | | | | | | | 昭和38年7月16日 | | | | | | | 昭和55年4月7日 | | | | | | | | |
| 関係(通過)市町名 | | 米原市 | 彦根市 | 多賀町 | 甲良町 | 愛荘町 | 東近江市 | 竜王町 | 湖南市 | 野洲市 | 湖南市 | 栗東市 | 栗東市 | 草津市 | 大津市 | | | 米原市 | 長浜市 | | | | |
| インターチェンジ名 | 関ヶ原 | 米原 | 彦根 | | | | 八日市 | 竜王 | | | | 栗東湖南 | 栗東 | 草津田上 | 瀬田東 | 瀬田西 | 大津 | 京都東 | 米原 | 長浜 | | 木之本 | 敦賀 |
| 周辺救急病院数 | | 0 | 3 | | | | 4 | 0 | | | | 1 | 5 | 3 | 4 | 4 | 3 | | 0 | 2 | | 1 | |
| 全線距離(km) | 90.6 | | | | | | | | | | | | | | 45.9 | | | | | | | | |
| IC区間距離(km) | 15.7 | | 7.8 | 21.3 | | | 12.7 | 9.8 | | | 1.2 | 7.3 | 5.2 | 6.3 | 3.3 | 8.9 | | 13.8 | | | 23.2 | | |
| 関係市町の消防本部 | | 湖北 | 彦根市 | 東近江 | | | 甲賀 | 湖南 | 甲賀 | 湖南 | 湖南 | | 大津市 | | | 湖北 | | | | | | | |
| 救急活動実績(令和元年中) | 出場件数 | | 14 | 22 | 57 | | | | | | 4 | 59 | 92 | | | 29 | | | | | | | |
| | 搬送人員 | | 14 | 18 | 55 | | | | | | 3 | 61 | 92 | | | 37 | | | | | | | |
| 救急業務実施体制 | 上り車線 | 湖北 | 彦根市 米原～関ヶ原 | 東近江 彦根～米原 | | | 湖南 竜王～彦根 | | | 湖南 草津田上～竜王 | | | 大津市 大津～草津田上 | | 京都府 | 湖北 木之本～米原 | | | 福井県 | | | | |
| | 下り車線 | 岐阜県 | 湖北 米原～彦根 | 彦根市 彦根～八日市 | | | 東近江 八日市～栗東湖南 | | | 甲賀 栗東湖南～栗東 | 湖南 栗東～瀬田西 | | 大津市 瀬田西～京都東 | | 湖北 米原～敦賀 | | | | | | | | |
| 備考 | | | | | | | | | | | | | | | | | | | | | | | |

1.6 高速自動車国道における救急業務の実施状況

令和元年(2020年)4月1日現在

| | | | | | | | |
|---------------|------------|-------------|-----------------|------|---------------|-----|------|
| 高速道路名 | 新名神高速道路 | | | | | | |
| 供用開始時期 | 平成20年2月23日 | | | | | | |
| 関係(通過)市町名 | | 甲賀市 | | | 栗東市 | 大津市 | 草津市 |
| インターチェンジ名 | 亀山 | 甲賀土山 | 甲南PA | 甲南 | 信楽 | | 草津田上 |
| 周辺救急病院数 | | 0 | 1 | 1 | 1 | | 3 |
| 全線距離(km) | 49.7 | | | | | | |
| IC区間距離(km) | 18.8 | 10.2 | 6.7 | 14.0 | | | |
| 関係市町の消防本部 | | 甲賀 | | | 湖南 | 大津市 | 湖南 |
| 救急活動実績(令和元年中) | 出場件数 | 102 | | | | | 10 |
| | 搬送人員 | 124 | | | | | 8 |
| 救急業務実施体制 | 上り車線 | 甲賀 信楽～亀山 | | | 湖南 草津田上～信楽 | | |
| | 下り車線 | 三重県 | 甲賀 甲賀土山～草津田上 | | | | |
| 備考 | | | | | | | |

| 救急活動実績(令和元年中) | | | |
|---------------|--------|--------|---------|
| | 名神高速道路 | 北陸自動車道 | 新名神高速道路 |
| 救急出場件数 | 248件 | 29件 | 112件 |
| 救急搬送人員 | 243人 | 37人 | 132人 |

17 応急手当普及啓発活動実施状況

| 本 部 名 | 応急手当指導員講習修了者 | | 応急手当普及員講習修了者 | | 住民に対する応急手当普及啓発活動（令和元年中） | | | | | | | |
|-----------------|-----------------------|--------------|-----------------------|--------------|-------------------------|-----|---------|-----|--------|-----|--------|-------|
| | 平成30年まで 累 計 (人) | 令和元年中 (人) | 平成30年まで 累 計 (人) | 令和元年中 (人) | 実施要綱（注）に基づく普及講習 | | | | | | その他の講習 | |
| | | | | | 普通救命講習会 | | 上級救命講習会 | | 計 | | | |
| | | | | | 受講人員 | 回 数 | 受講人員 | 回 数 | 受講人員 | 回 数 | 受講人員 | 回 数 |
| 大 津 市 | 326 | 12 | 171 | 12 | 187 | 21 | 0 | 0 | 187 | 21 | 7,079 | 244 |
| 彦 根 市 | 151 | 8 | 184 | 21 | 1,232 | 93 | 0 | 0 | 1,232 | 93 | 3,228 | 112 |
| 高 島 市 | 132 | 3 | 29 | 3 | 268 | 21 | 46 | 2 | 314 | 23 | 2,005 | 73 |
| 小 計 | 609 | 23 | 384 | 36 | 1,687 | 135 | 46 | 2 | 1,733 | 137 | 12,312 | 429 |
| 湖 南 広 域 行 政 組 合 | 338 | 18 | 260 | 39 | 2,425 | 198 | 10 | 1 | 2,435 | 199 | 17,089 | 411 |
| 東 近 江 行 政 組 合 | 319 | 0 | 244 | 25 | 4,404 | 216 | 117 | 5 | 4,521 | 221 | 10,063 | 288 |
| 甲 賀 広 域 行 政 組 合 | 203 | 9 | 15 | 8 | 1,846 | 76 | 0 | 0 | 1,846 | 76 | 195 | 10 |
| 湖 北 地 域 消 防 組 合 | 228 | 0 | 32 | 6 | 2,177 | 111 | 27 | 2 | 2,204 | 113 | 3,018 | 138 |
| 小 計 | 1,088 | 27 | 551 | 78 | 10,852 | 601 | 154 | 8 | 11,006 | 609 | 30,365 | 847 |
| 合 計 | 1,697 | 50 | 935 | 114 | 12,539 | 736 | 200 | 10 | 12,739 | 746 | 42,677 | 1,276 |

（注）実施要綱＝応急手当の普及啓発活動の推進に関する実施要綱（平成5年10月 自治省消防庁）

1 8 事故種別救助出動件数および救助人員

令和元年中

| 本 部 名 | 区 分 | 救 助 事 故 種 別 | | | | | | | | | | 計 |
|--------------------|----------|-------------|------|------|------|--------------|------|------|--------------|------|------------|-----|
| | | 火災 | | 交通事故 | 水難事故 | 風水害等 自然災害 | 機械事故 | 建物事故 | ガス及び 酸欠事故 | 破裂事故 | その他 の事故 | |
| | | 建物 | 建物以外 | | | | | | | | | |
| 大 津 市 | 出動件数 | 3 | 0 | 42 | 25 | 0 | 2 | 66 | 0 | 0 | 73 | 211 |
| | うち救助活動あり | 3 | 0 | 19 | 15 | 0 | 1 | 47 | 0 | 0 | 25 | 110 |
| | 救助人員 | 3 | 0 | 24 | 12 | 0 | 1 | 45 | 0 | 0 | 22 | 107 |
| 彦 根 市 | 出動件数 | 3 | 0 | 34 | 7 | 0 | 3 | 4 | 1 | 0 | 8 | 60 |
| | うち救助活動あり | 3 | 0 | 14 | 3 | 0 | 3 | 4 | 0 | 0 | 3 | 30 |
| | 救助人員 | 3 | 0 | 18 | 11 | 0 | 3 | 4 | 0 | 0 | 3 | 42 |
| 高 島 市 | 出動件数 | 0 | 0 | 21 | 1 | 0 | 1 | 1 | 1 | 0 | 8 | 33 |
| | うち救助活動あり | 0 | 0 | 13 | 1 | 0 | 0 | 1 | 0 | 0 | 5 | 20 |
| | 救助人員 | 0 | 0 | 19 | 2 | 0 | 0 | 1 | 0 | 0 | 5 | 27 |
| 小 計 | 出動件数 | 6 | 0 | 97 | 33 | 0 | 6 | 71 | 2 | 0 | 89 | 304 |
| | うち救助活動あり | 6 | 0 | 46 | 19 | 0 | 4 | 52 | 0 | 0 | 33 | 160 |
| | 救助人員 | 6 | 0 | 61 | 25 | 0 | 4 | 50 | 0 | 0 | 30 | 176 |
| 湖 南 広 域 行 政 組 合 | 出動件数 | 2 | 0 | 65 | 13 | 1 | 3 | 41 | 2 | 0 | 52 | 179 |
| | うち救助活動あり | 2 | 0 | 28 | 9 | 0 | 1 | 14 | 0 | 0 | 30 | 84 |
| | 救助人員 | 2 | 0 | 28 | 10 | 0 | 1 | 15 | 0 | 0 | 29 | 85 |
| 東 近 江 行 政 組 合 | 出動件数 | 2 | 0 | 95 | 8 | 0 | 4 | 28 | 2 | 0 | 48 | 187 |
| | うち救助活動あり | 2 | 0 | 35 | 7 | 0 | 1 | 12 | 0 | 0 | 28 | 85 |
| | 救助人員 | 2 | 0 | 45 | 9 | 0 | 1 | 12 | 0 | 0 | 29 | 98 |
| 甲 賀 広 域 行 政 組 合 | 出動件数 | 0 | 0 | 36 | 4 | 0 | 8 | 22 | 0 | 0 | 25 | 95 |
| | うち救助活動あり | 0 | 0 | 24 | 3 | 0 | 5 | 7 | 0 | 0 | 16 | 55 |
| | 救助人員 | 0 | 0 | 32 | 3 | 0 | 5 | 7 | 0 | 0 | 16 | 63 |
| 湖 北 地 域 行 政 組 合 | 出動件数 | 1 | 0 | 51 | 6 | 0 | 1 | 16 | 2 | 0 | 31 | 108 |
| | うち救助活動あり | 1 | 0 | 15 | 4 | 0 | 0 | 10 | 2 | 0 | 20 | 52 |
| | 救助人員 | 1 | 0 | 15 | 2 | 0 | 0 | 10 | 3 | 0 | 24 | 55 |
| 小 計 | 出動件数 | 5 | 0 | 247 | 31 | 1 | 16 | 107 | 6 | 0 | 156 | 569 |
| | うち救助活動あり | 5 | 0 | 102 | 23 | 0 | 7 | 43 | 2 | 0 | 94 | 276 |
| | 救助人員 | 5 | 0 | 120 | 24 | 0 | 7 | 44 | 3 | 0 | 98 | 301 |
| 合 計 | 出動件数 | 11 | 0 | 344 | 64 | 1 | 22 | 178 | 8 | 0 | 245 | 873 |
| | うち救助活動あり | 11 | 0 | 148 | 42 | 0 | 11 | 95 | 2 | 0 | 127 | 436 |
| | 救助人員 | 11 | 0 | 181 | 49 | 0 | 11 | 94 | 3 | 0 | 128 | 477 |

19 救助隊数、救助隊員数および救助活動状況

令和元年(2020年)4月1日現在 (救助活動状況は令和元年中)

| 区分 本部名 | 救助隊数 | | | | | | 救助隊員数 | | | | | | 救助活動状況 | | 救助 工作車 |
|--------------|----------------------|----|----|----------------------------|----|----|----------------------|-----|-----|----------------------------|-----|----|----------|----------|-----------|
| | 省令第3条の規定による救助隊 (救助隊) | | | | | | 省令第3条の規定による救助隊 (救助隊) | | | | | | 出動 件数 | 救助 人員 | |
| | | | | 省令第4条の規定による 救助隊 (特別救助隊) | | | | | | 省令第4条の規定による 救助隊 (特別救助隊) | | | | | |
| | 計 | 専任 | 兼任 | 計 | 専任 | 兼任 | 計 | 専任 | 兼任 | 計 | 専任 | 兼任 | | | |
| 大津市 | 3 | 2 | 1 | 2 | 2 | | 28 | 22 | 6 | 22 | 22 | | 211 | 107 | 3 |
| 彦根市 | 2 | 1 | 1 | 1 | 1 | | 37 | 7 | 30 | 31 | 7 | 24 | 60 | 42 | 1 |
| 高島市 | 1 | 1 | | 1 | 1 | | 13 | 13 | | 13 | 13 | | 33 | 27 | 1 |
| 小計 | 6 | 4 | 2 | 4 | 4 | | 78 | 42 | 36 | 66 | 42 | 24 | 304 | 176 | 5 |
| 湖南広域 行政組合 | 5 | 3 | 2 | 3 | 3 | | 42 | 24 | 18 | 24 | 24 | | 179 | 85 | 3 |
| 東近江 行政組合 | 6 | 2 | 4 | 2 | 2 | | 72 | 24 | 48 | 24 | 24 | | 187 | 98 | 2 |
| 甲賀広域 行政組合 | 5 | 1 | 4 | 1 | 1 | | 147 | 10 | 137 | 10 | 10 | | 95 | 63 | 1 |
| 湖北地域 消防組合 | 2 | 1 | 1 | 1 | 1 | | 66 | 12 | 54 | 12 | 12 | | 108 | 55 | 2 |
| 小計 | 18 | 7 | 11 | 7 | 7 | | 327 | 70 | 257 | 70 | 70 | | 569 | 301 | 8 |
| 合計 | 24 | 11 | 13 | 11 | 11 | | 405 | 112 | 293 | 136 | 112 | 24 | 873 | 477 | 13 |

※ 省令とは、「救助隊の編成、装備及び配置の基準を定める省令（昭和61年10月1日自治省令第22号）」をいう。