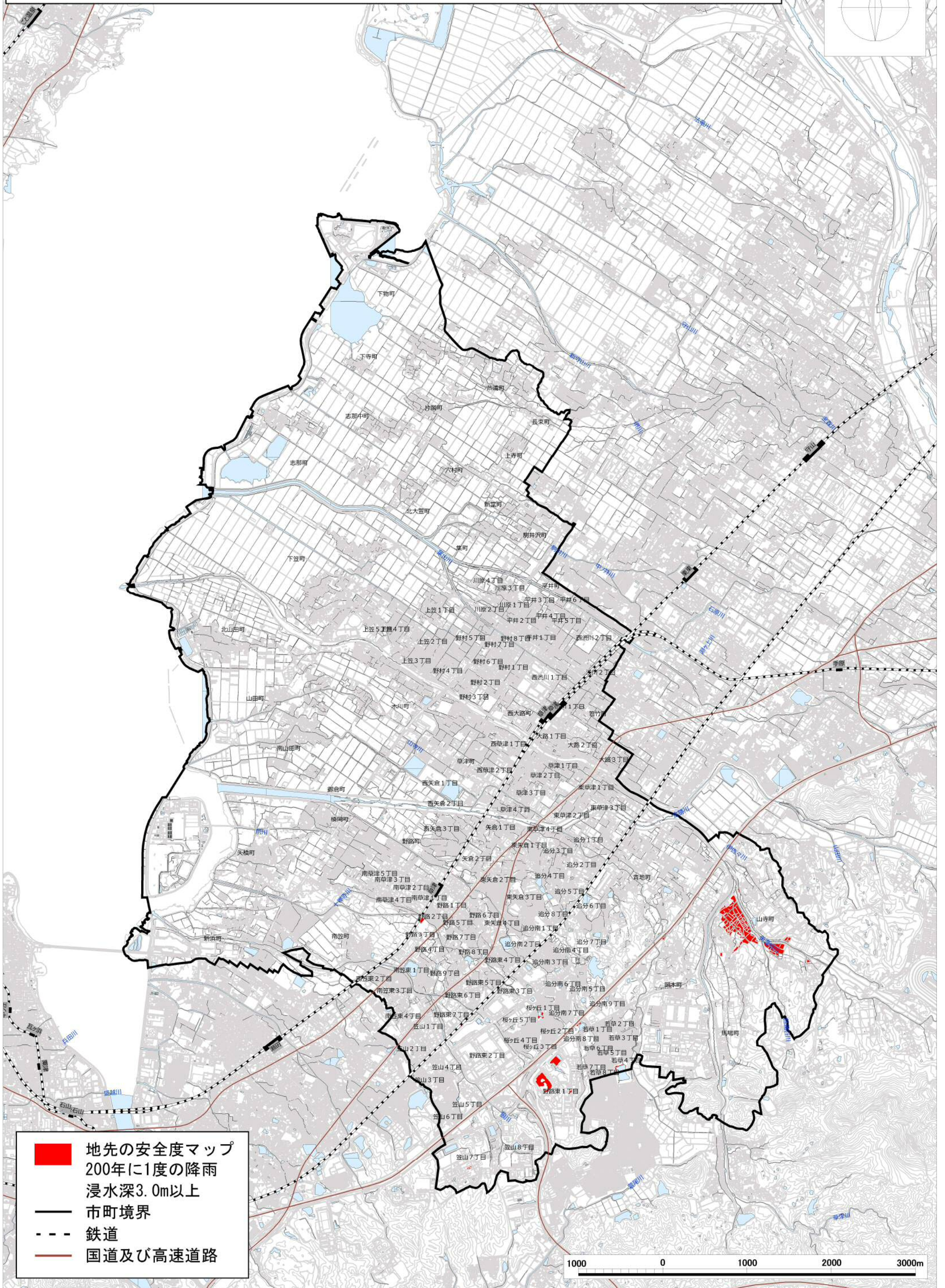
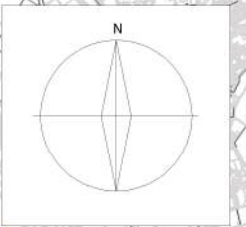


【草津市】特に安全な住まい方が必要なエリア（浸水）



- 地先の安全度マップ
200年に1度の降雨
浸水深3.0m以上
- 市町境界
- - - 鉄道
- 国道及び高速道路

1000 0 1000 2000 3000m

※着色のないところも浸水リスクがありますので、「地先の安全度マップ」をご確認ください。