

---

# 新型コロナウイルス感染症にかかる 県内の感染動向等について

---

3月23日分

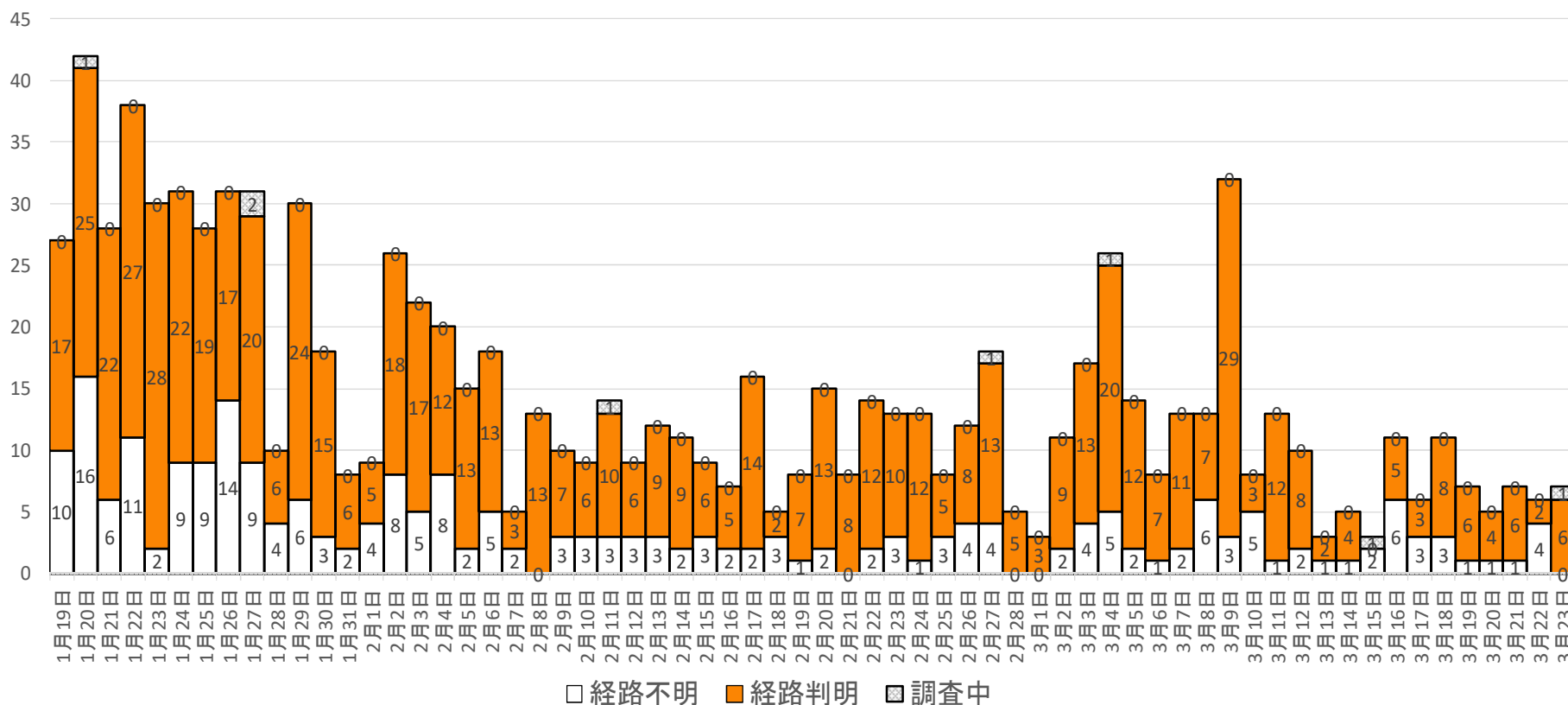
健康医療福祉部医療政策課感染症対策室



# 県内の感染動向について（3/23現在）

## 1) ①流行曲線（公表日別）

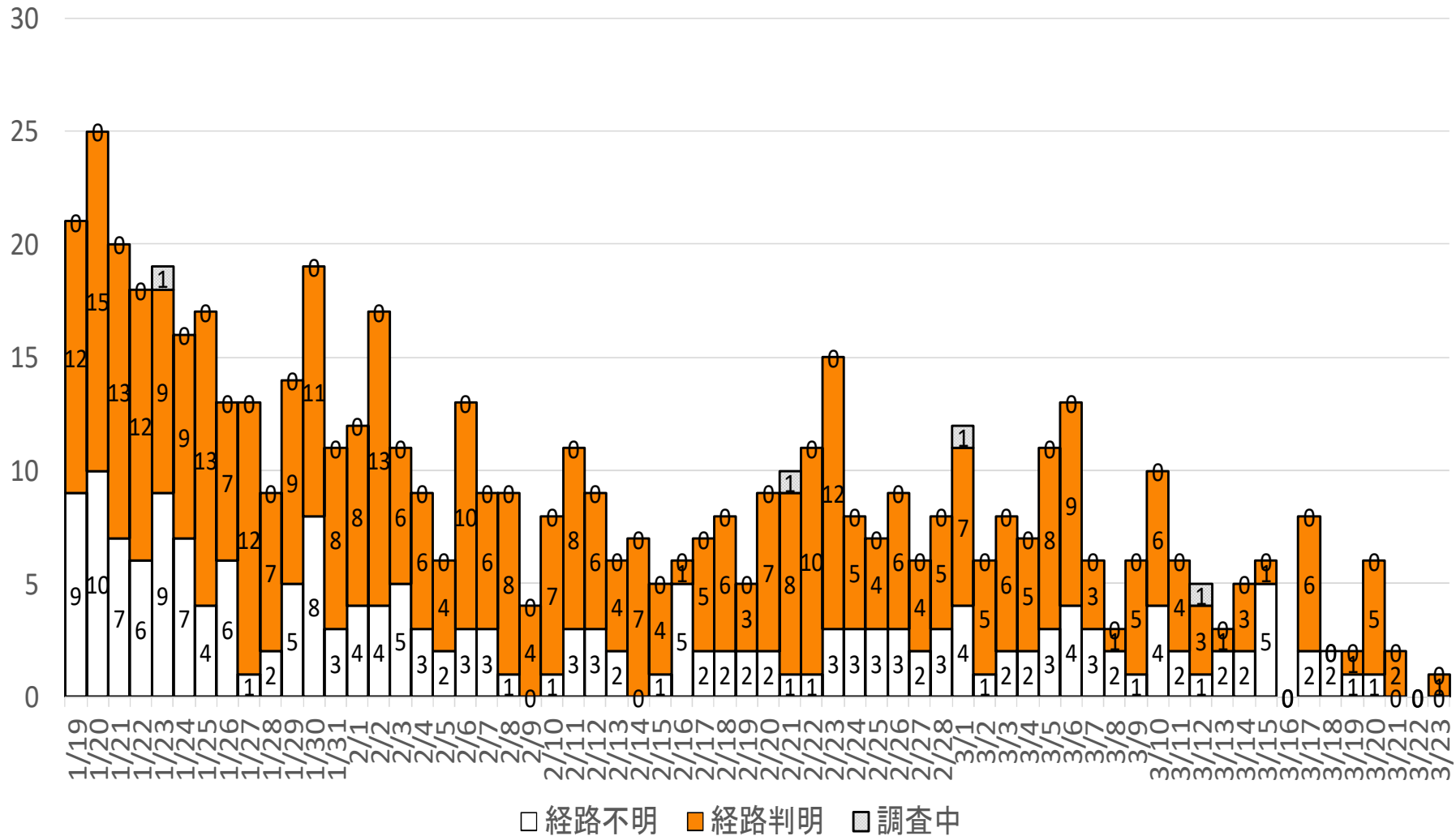
新型コロナウイルス感染の流行曲線(公表日別)  
3/23 18:00現在



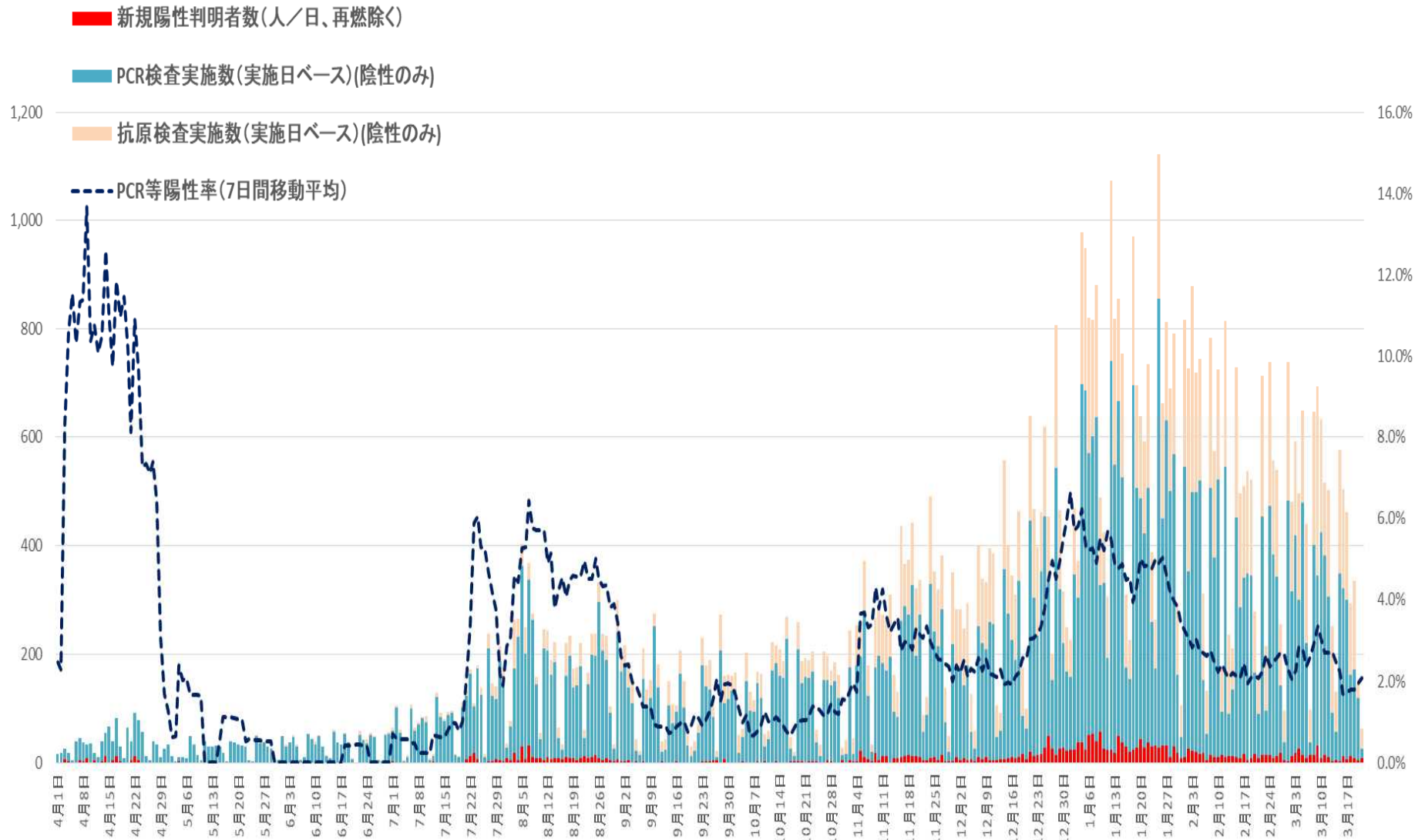
流行曲線：感染症の流行を経時的に観察し、流行の特徴を把握することができます。

# 1) ②流行曲線（発症日別）（3月23日現在）

新型コロナウイルス感染症の流行曲線（発症日別）  
（無症状者は除く）3/23 18:00現在



## 2) PCR等検査の状況



# 入院医療体制について

