

土砂災害特別警戒区域

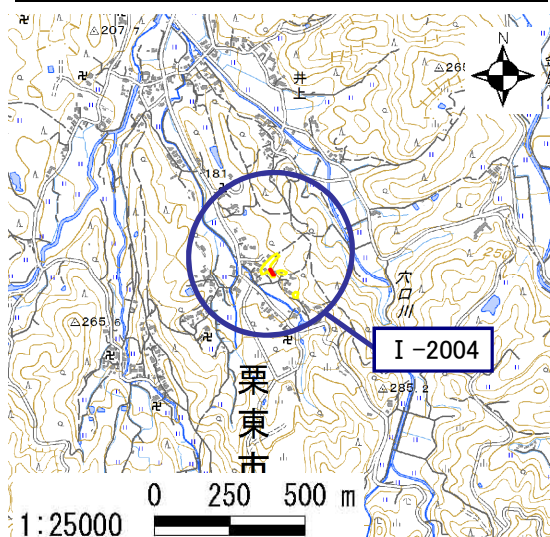
告示年月日	令和 3 年 3 月 23 日
告示番号	滋賀県告示第 203 号

土砂災害警戒区域

告示年月日	令和 3 年 3 月 23 日
告示番号	滋賀県告示第 190 号

土砂災害警戒区域・土砂災害特別警戒区域 区域図

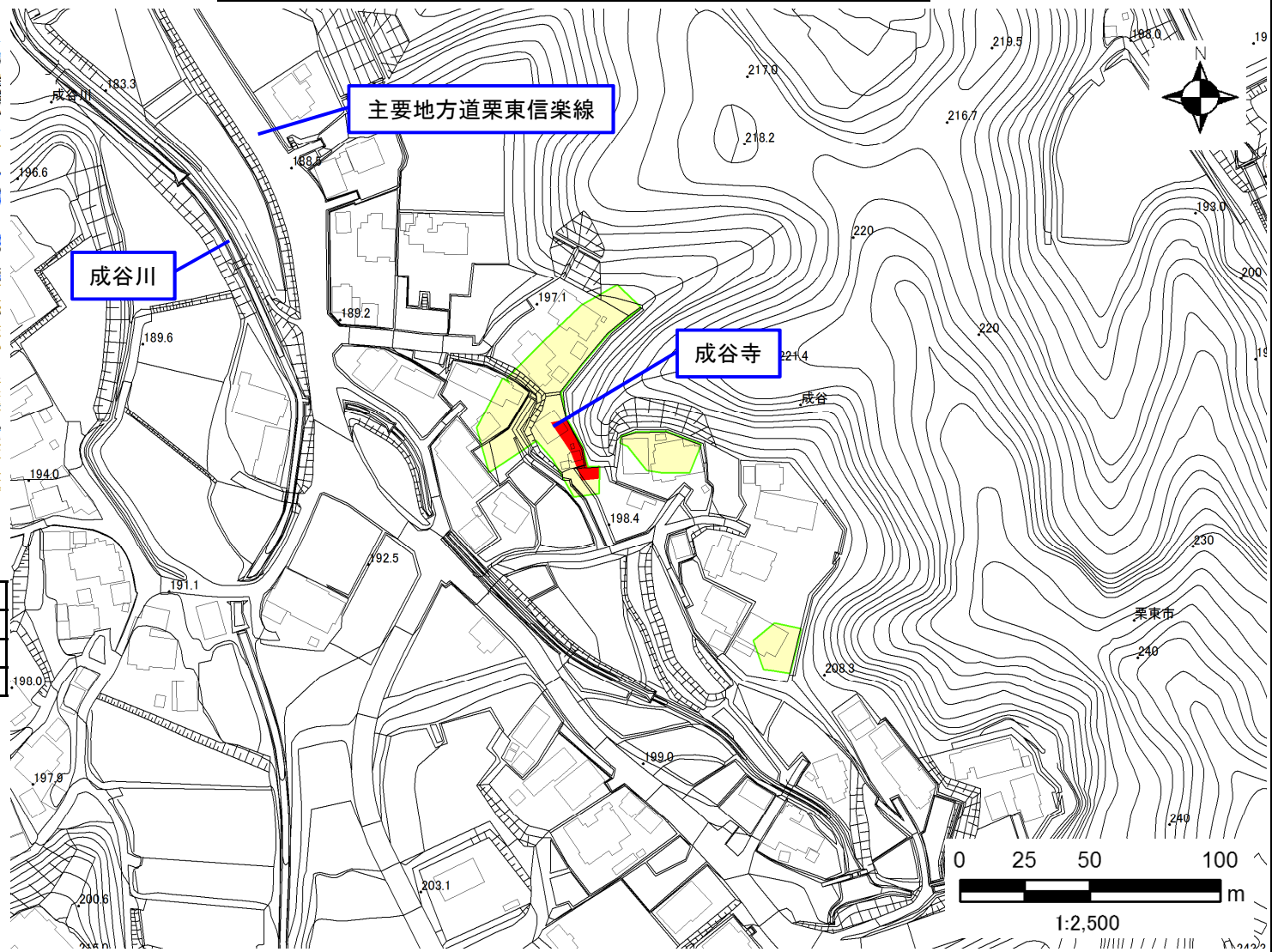
土砂災害警戒区域・土砂災害特別警戒区域 位置図



「測量法に基づく国土地理院長承認(複製)R 1JHf 1398」
 「本製品を複製する場合には、国土地理院の長の承認を得なければならない。」

自然現象の種類	急傾斜地の崩壊
区域番号	I-2004
区域の名称	成谷
区域の所在地	滋賀県栗東市荒張

土砂災害警戒区域	
土砂災害特別警戒区域	



○ この区域図は、空中写真測量による地形図に、実測による区域図を投影したものであり、一部異なって見える場合があります。
 詳しくは、土木事務所にお尋ねください。

土砂災害警戒区域等設定図(オルソ画像)

様式 2

調書作成日

令和2年3月18日

箇所番号	I-2004	箇所名	成谷	所在地	滋賀県栗東市荒張
------	--------	-----	----	-----	----------



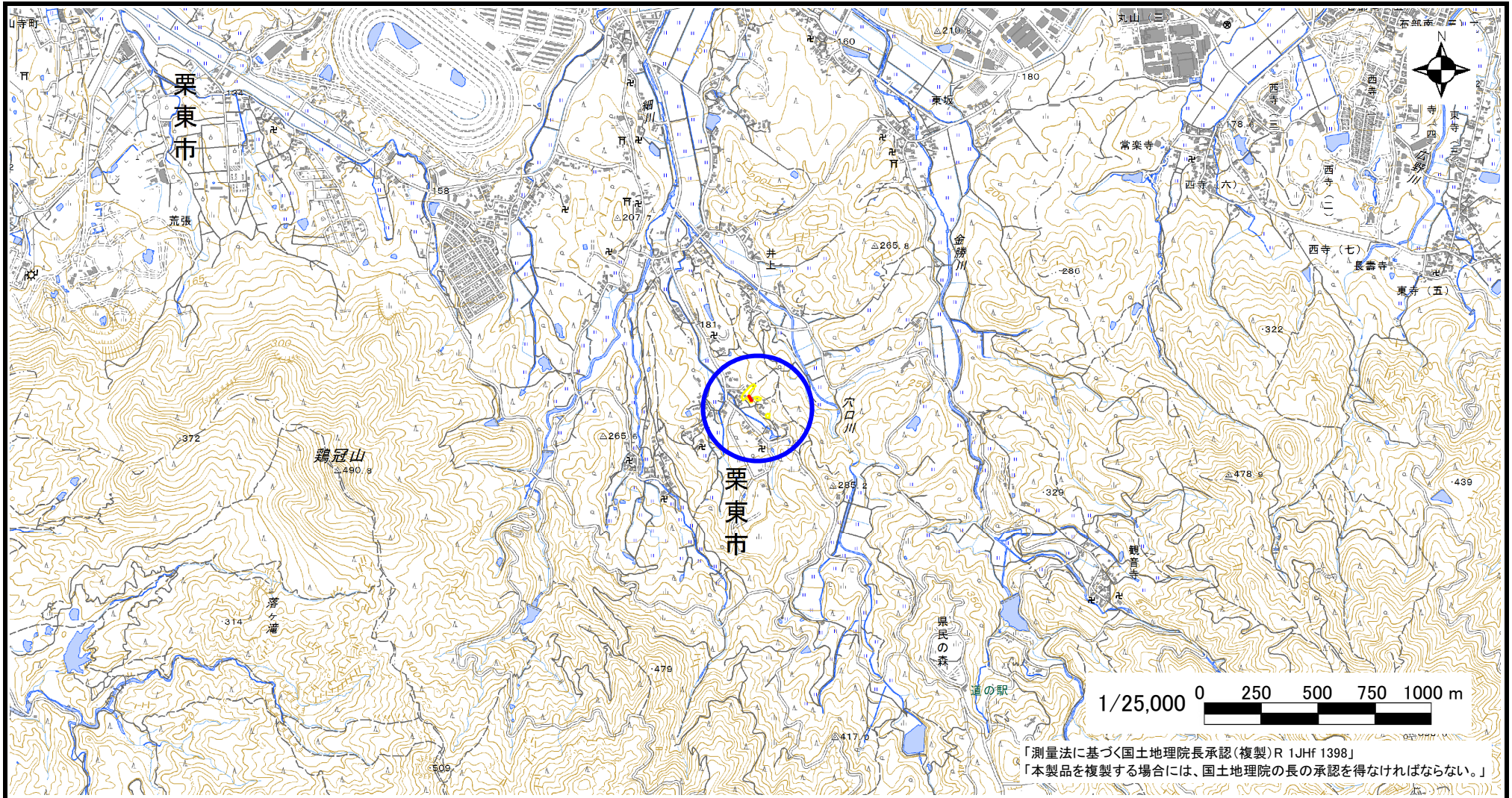
急傾斜地の位置図

様式 3

箇所番号	I-2004
箇所名	成谷
所在地	滋賀県栗東市荒張

土木事務所・地域振興局	南部土木事務所
調書作成日	令和2年3月18日
作成会社(作成者)	アジア航測株式会社(船越 和也)

急傾斜地位置図(S=1/25,000)

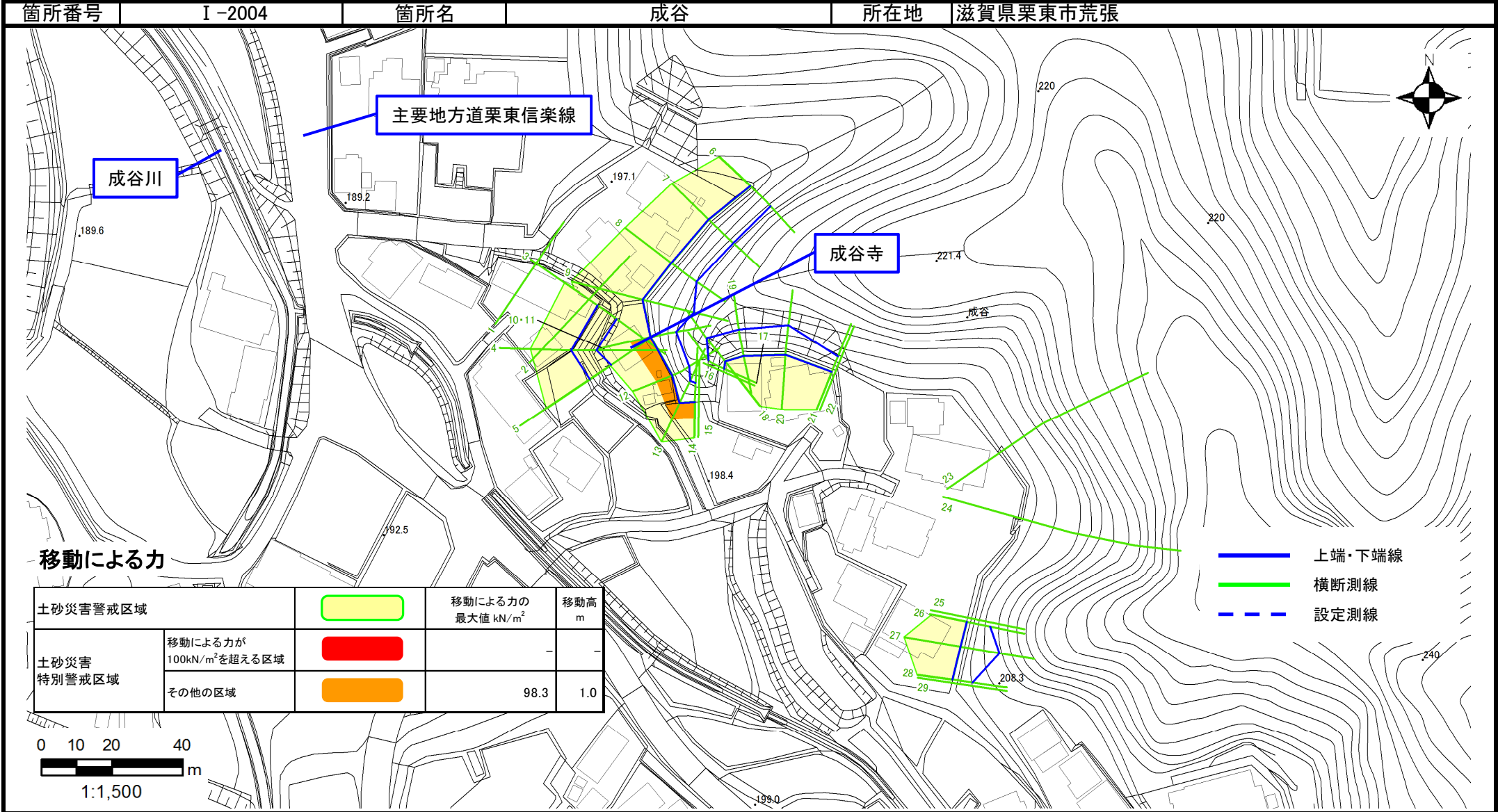


土砂災害警戒区域等設定図

様式 4-1

調査作成日

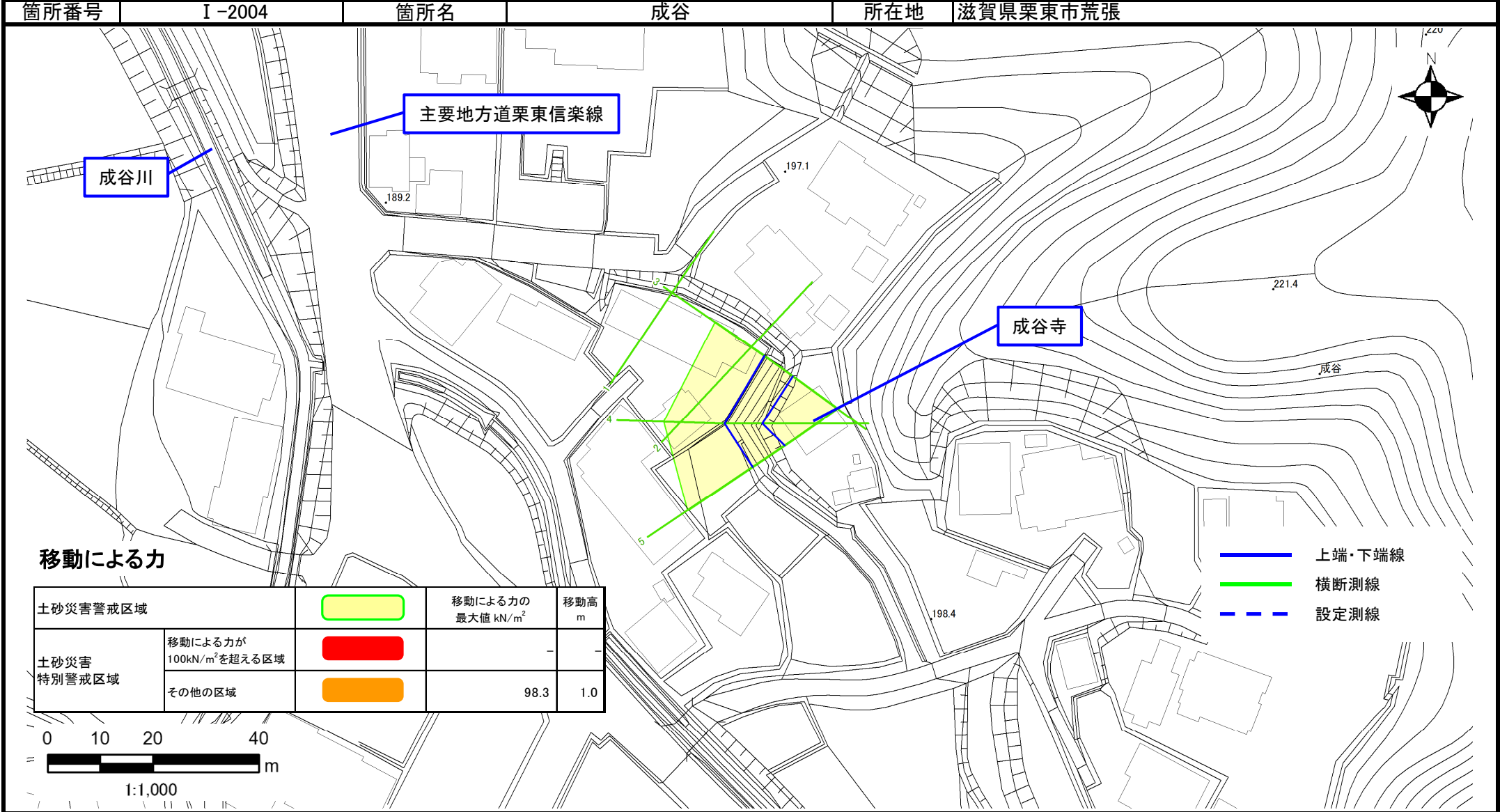
令和2年3月18日



土砂災害警戒区域等設定図

様式 4-1

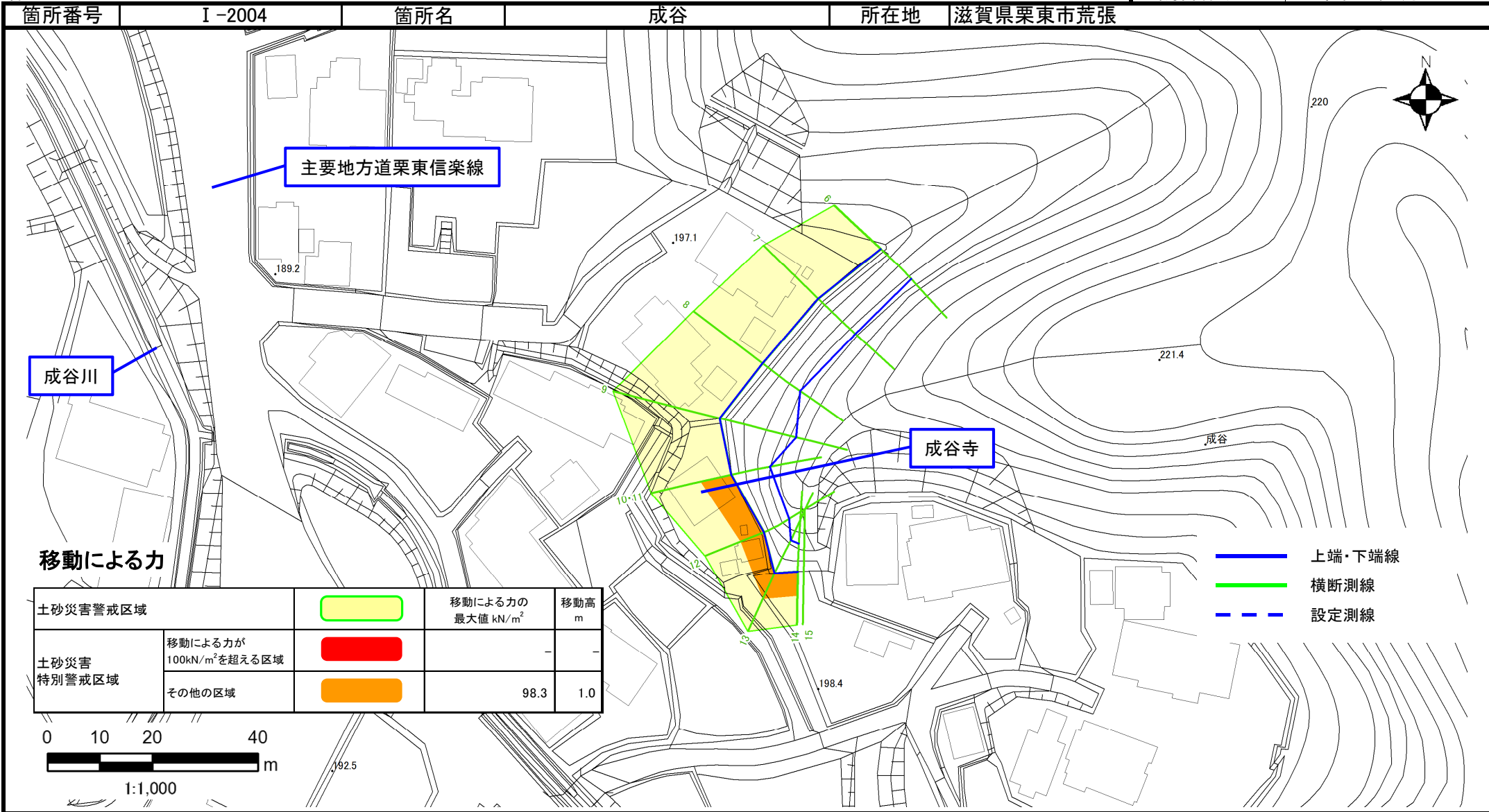
調書作成日 令和2年3月18日



土砂災害警戒区域等設定図

様式 4-1

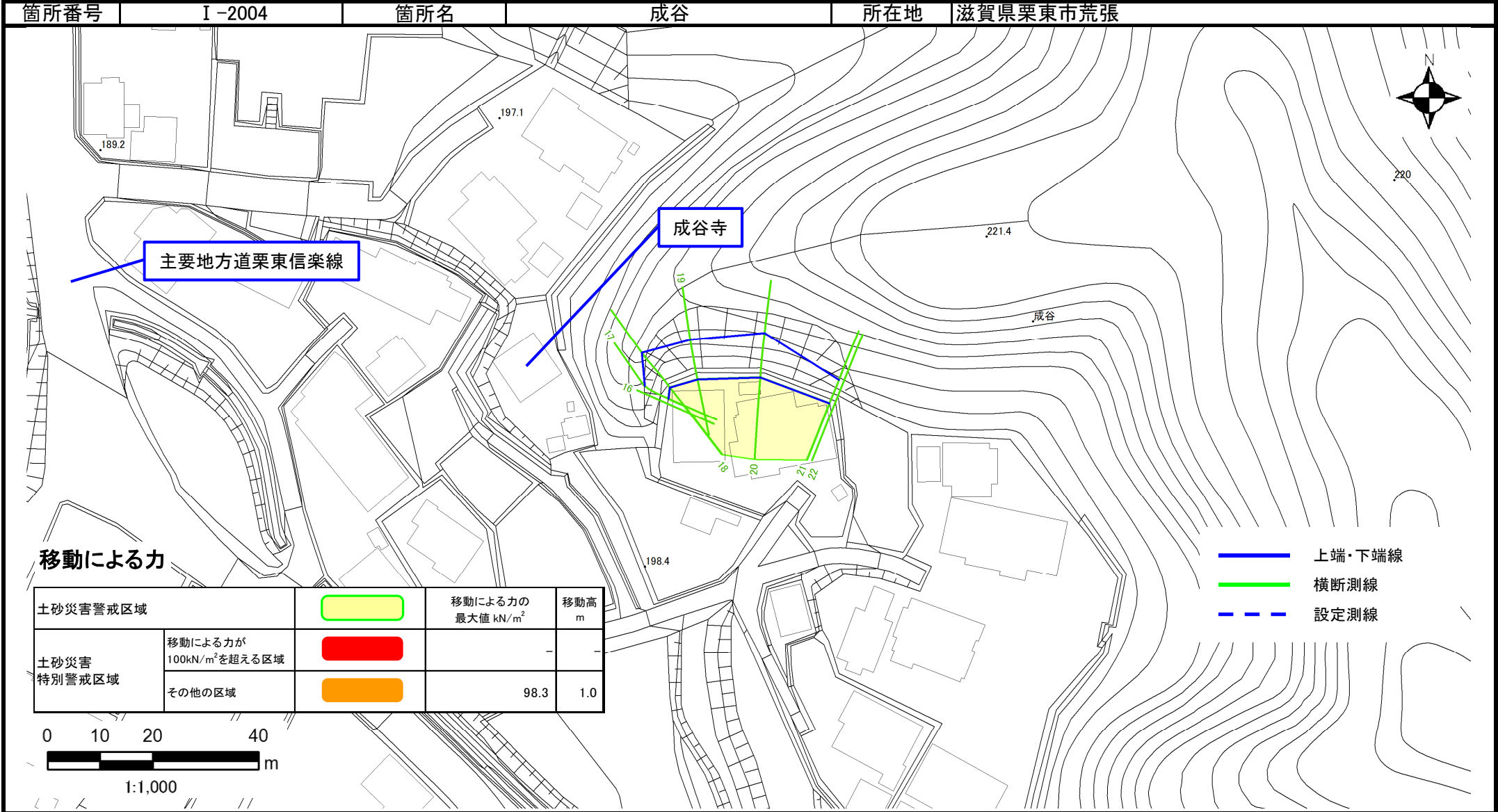
調書作成日 令和2年3月18日



土砂災害警戒区域等設定図

様式 4-1

調書作成日 令和2年3月18日

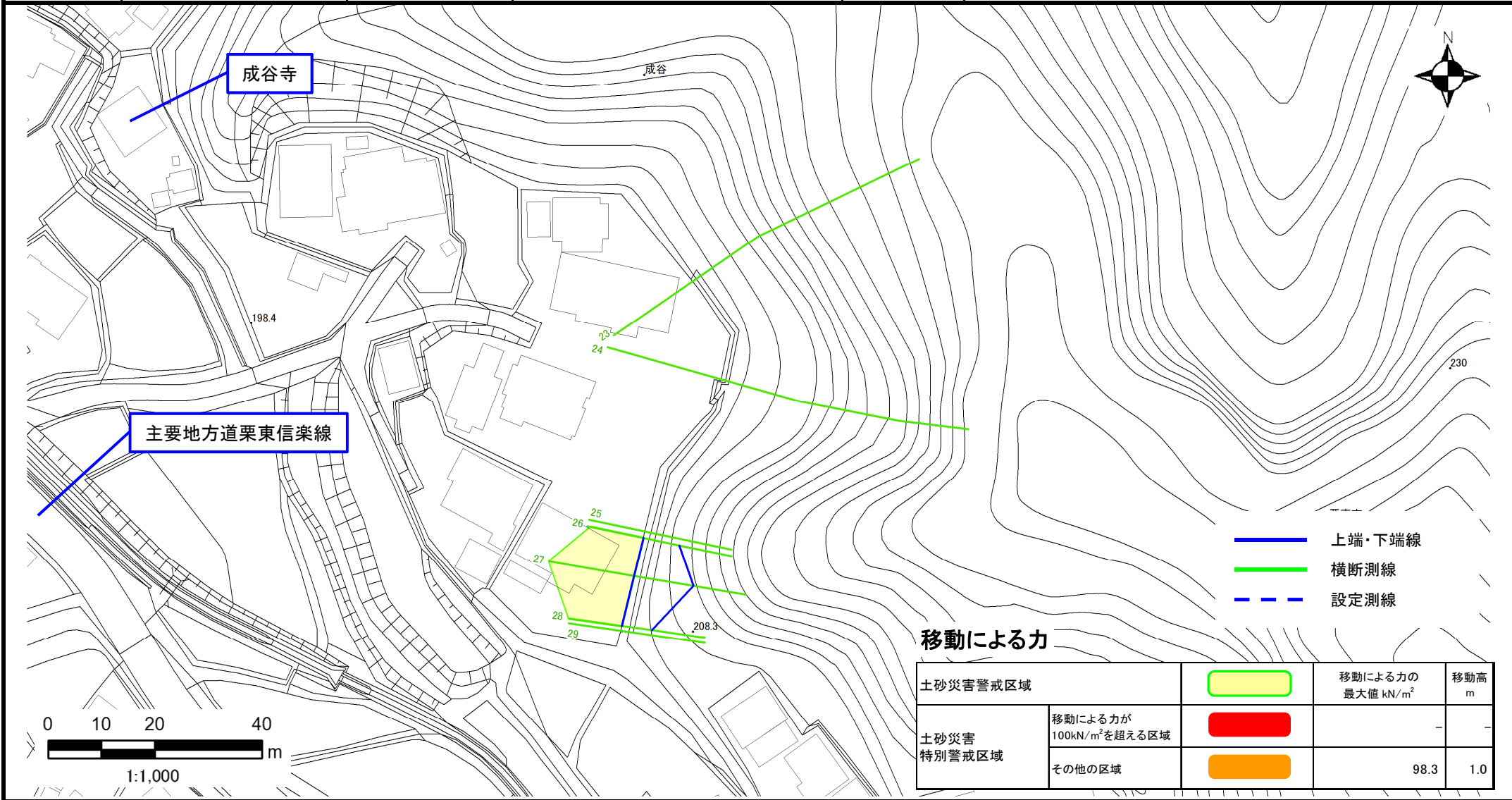


土砂災害警戒区域等設定図

様式 4-1

調書作成日 令和2年3月18日

箇所番号	I-2004	箇所名	成谷	所在地	滋賀県栗東市荒張
------	--------	-----	----	-----	----------



移動による力

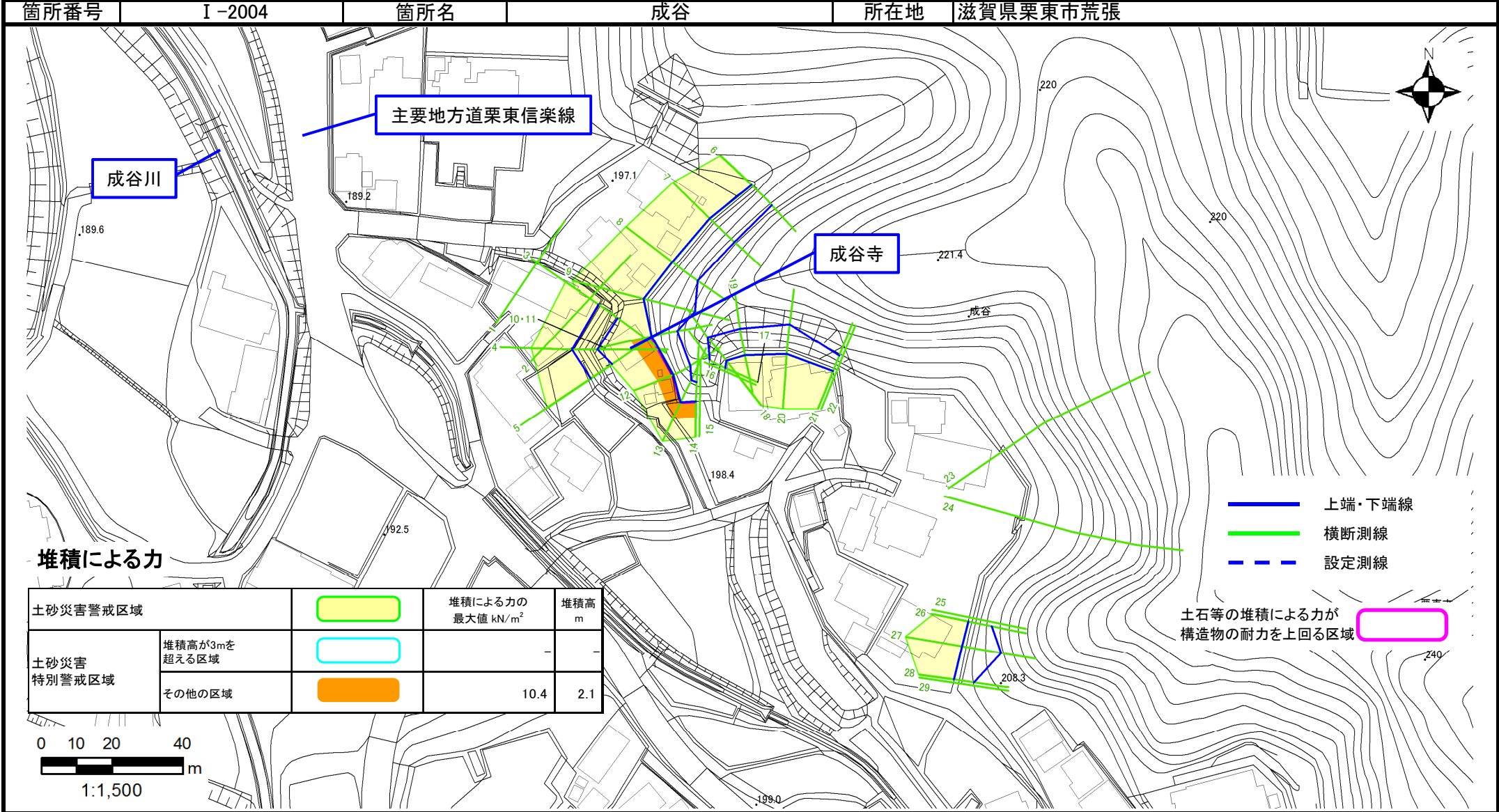
土砂災害警戒区域		移動による力の最大値 kN/m^2	移動高 m
土砂災害特別警戒区域	移動による力が 100kN/m^2 を超える区域		-
	その他の区域		98.3

土砂災害警戒区域等設定図

様式 4-2

調査作成日

令和2年3月18日

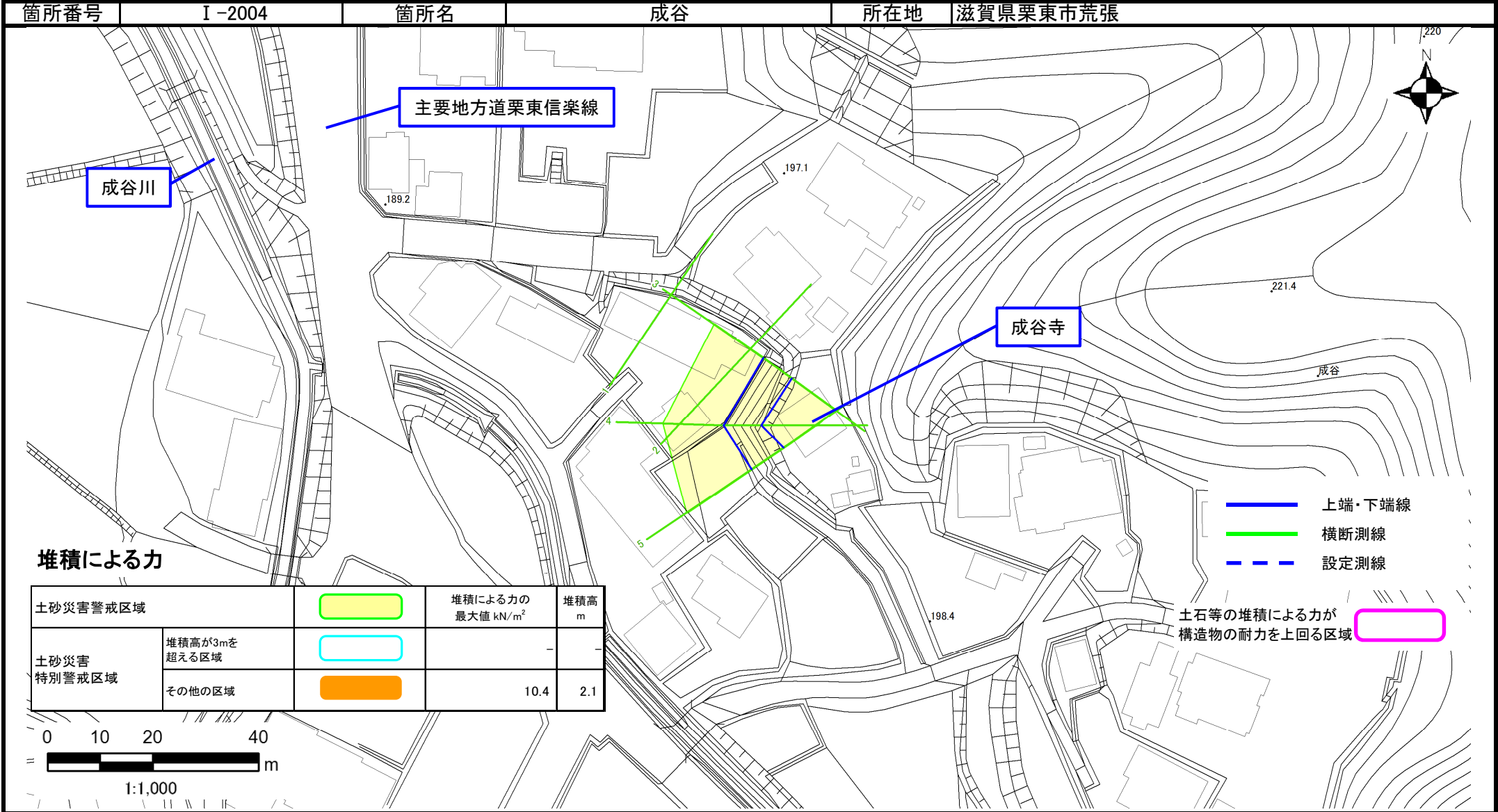


土砂災害警戒区域等設定図

様式 4-2

調書作成日

令和2年3月18日

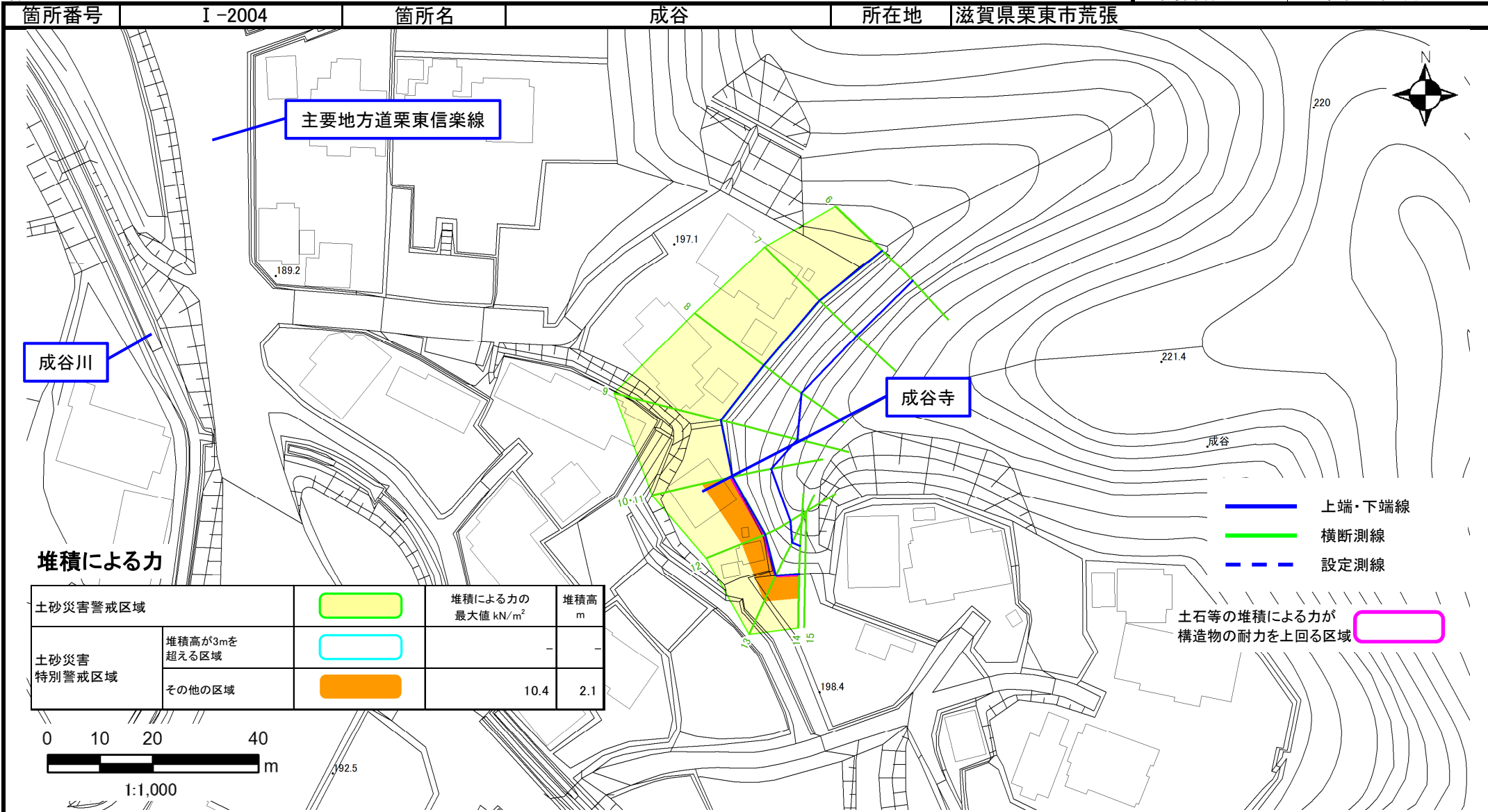


土砂災害警戒区域等設定図

様式 4-2

調書作成日

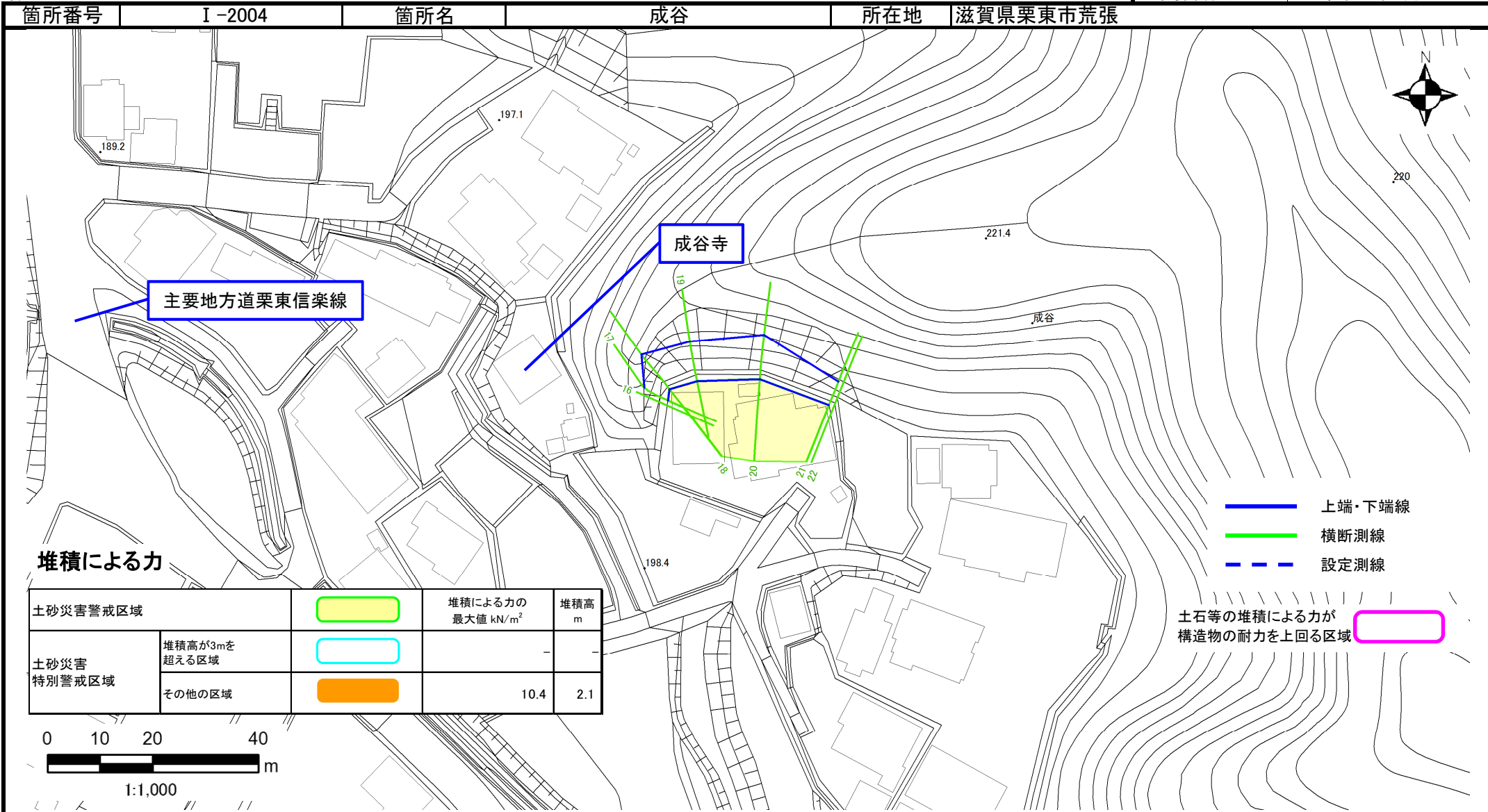
令和2年3月18日



土砂災害警戒区域等設定図

様式 4-2

調書作成日 令和2年3月18日



土砂災害警戒区域等設定図

様式 4-2

調書作成日 令和2年3月18日

