

土砂災害特別警戒区域

告示年月日	令和 3 年 3 月 23 日
告示番号	滋賀県告示第 204 号

土砂災害警戒区域

告示年月日	令和 3 年 3 月 23 日
告示番号	滋賀県告示第 191 号

土砂災害警戒区域・土砂災害特別警戒区域 区域図

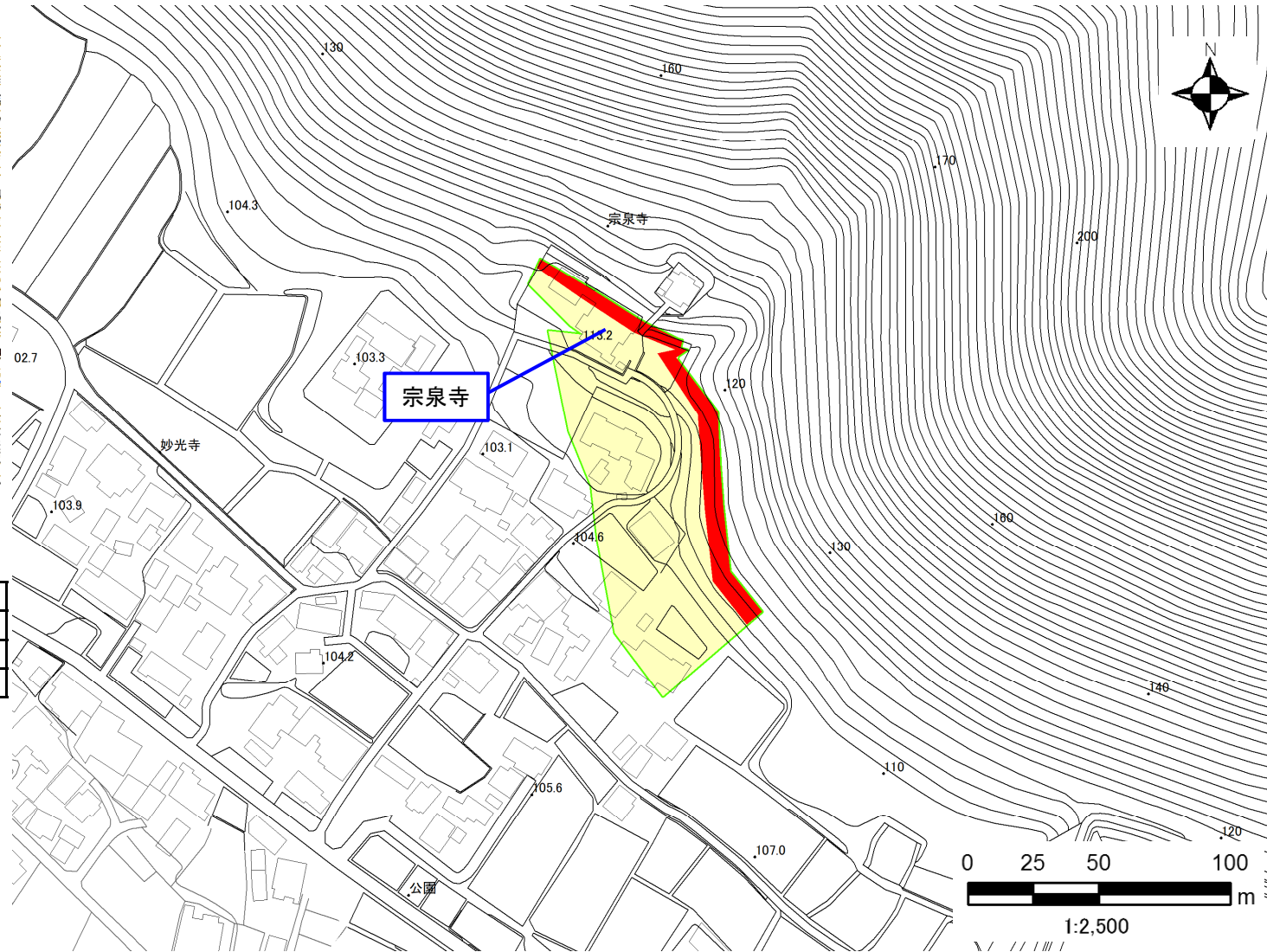
土砂災害警戒区域・土砂災害特別警戒区域 位置図



1:25000
 「測量法に基づく国土地理院長承認(複製)R1JHf1398」
 「本製品を複製する場合には、国土地理院の長の承認を得なければならない。」

自然現象の種類	急傾斜地の崩壊
区域番号	II-2763
区域の名称	宗泉寺
区域の所在地	滋賀県野洲市妙光寺

土砂災害警戒区域	
土砂災害特別警戒区域	



○ この区域図は、空中写真測量による地形図に、実測による区域図を投影したものであり、一部異なって見える場合があります。
 詳しくは、土木事務所にお尋ねください。

土砂災害警戒区域等設定図(オルソ画像)

様式 2

調書作成日

令和2年3月18日

箇所番号

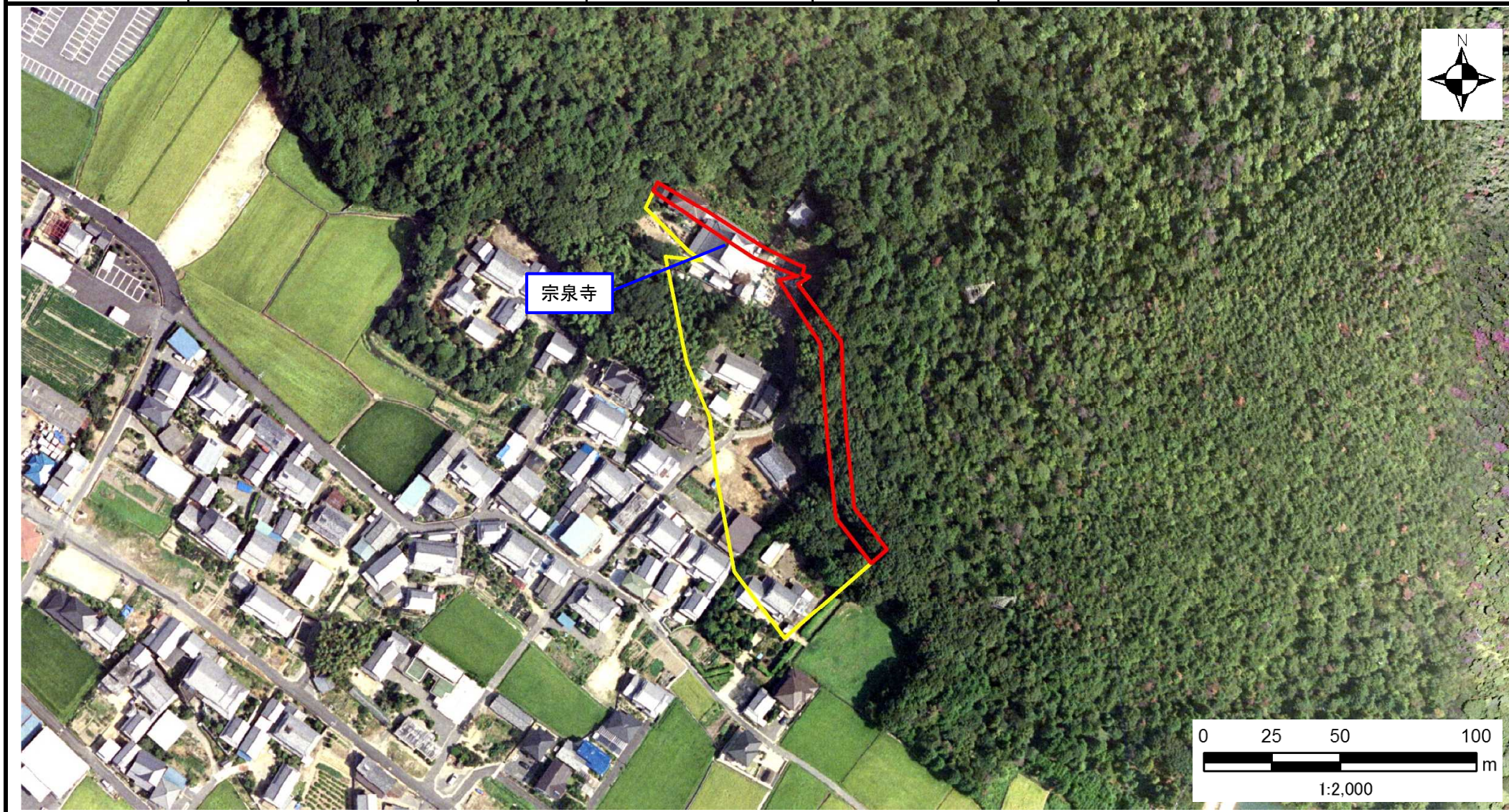
II-2763

箇所名

宗泉寺

所在地

滋賀県野洲市妙光寺



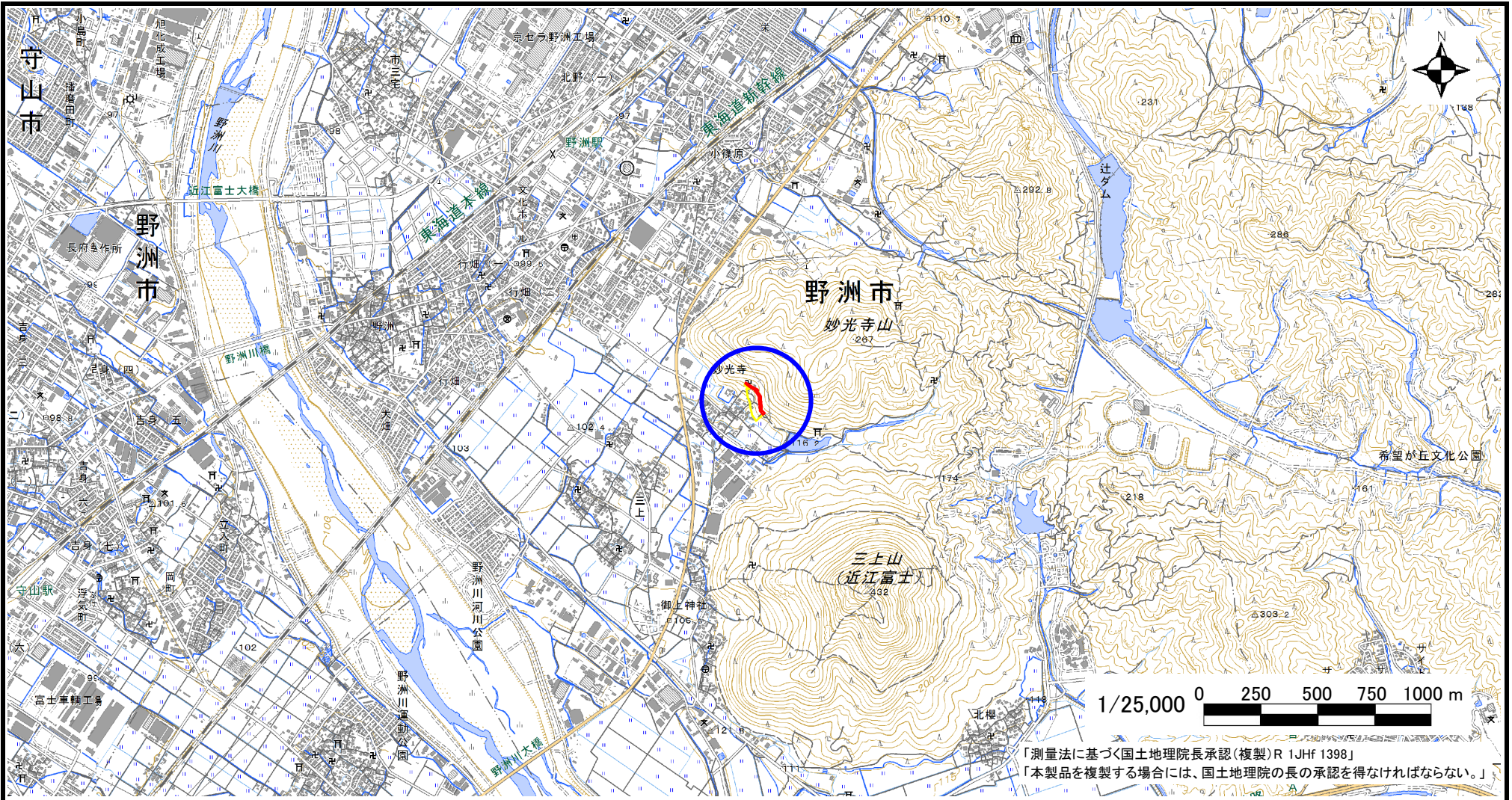
急傾斜地の位置図

様式 3

箇所番号	Ⅱ-2763
箇所名	宗泉寺
所在地	滋賀県野洲市妙光寺

土木事務所・地域振興局	南部土木事務所
調書作成日	令和2年3月18日
作成会社(作成者)	アジア航測株式会社(船越 和也)

急傾斜地位置図(S=1/25,000)



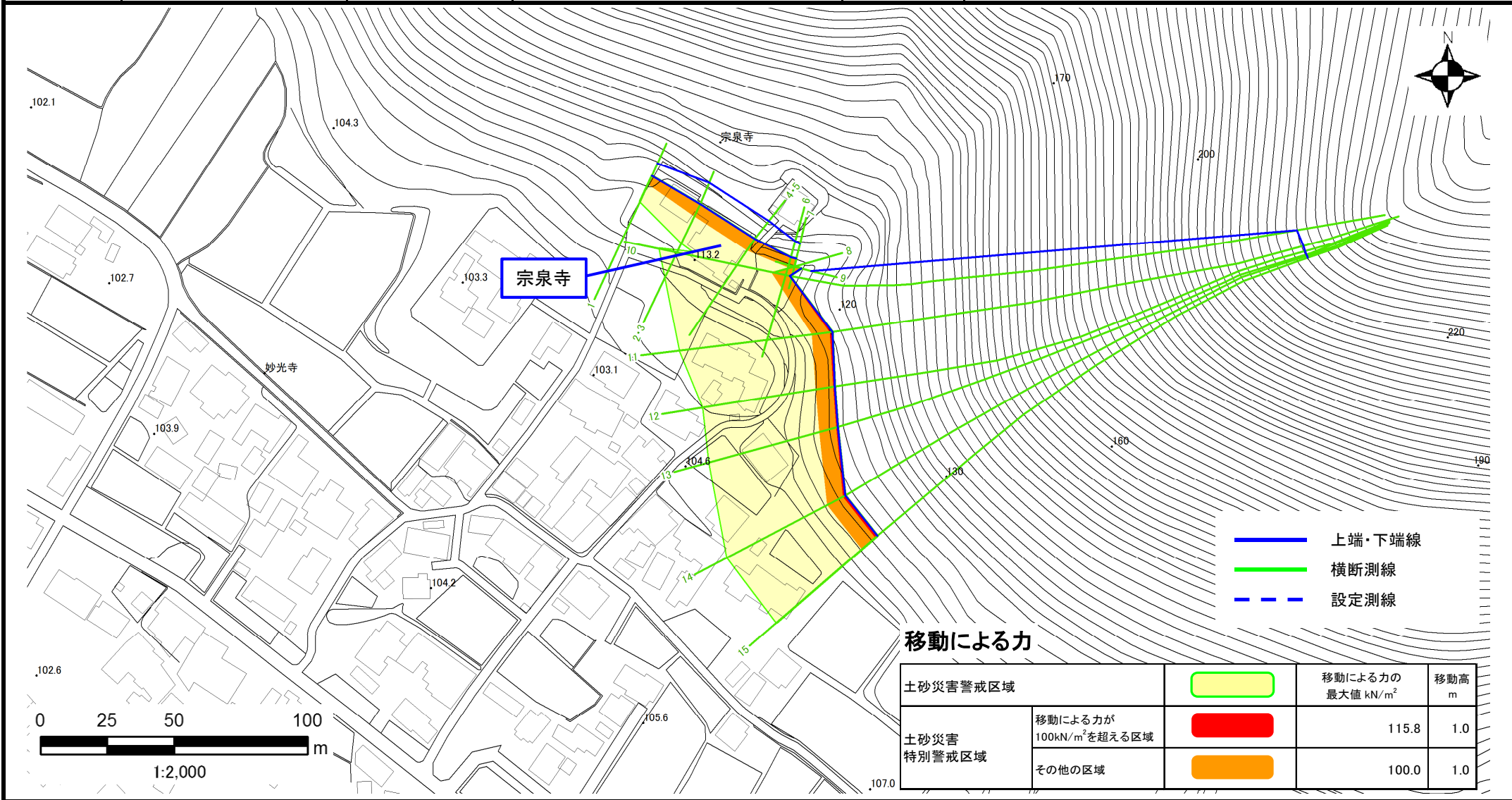
「測量法に基づく国土地理院長承認(複製)R 1JHf 1398」
「本製品を複製する場合には、国土地理院の長の承認を得なければならない。」

土砂災害警戒区域等設定図

様式 4-1

調書作成日 令和2年3月18日

箇所番号	II-2763	箇所名	宗泉寺	所在地	滋賀県野洲市妙光寺
------	---------	-----	-----	-----	-----------



- 上端・下端線
- 横断測線
- - - 設定測線

移動による力

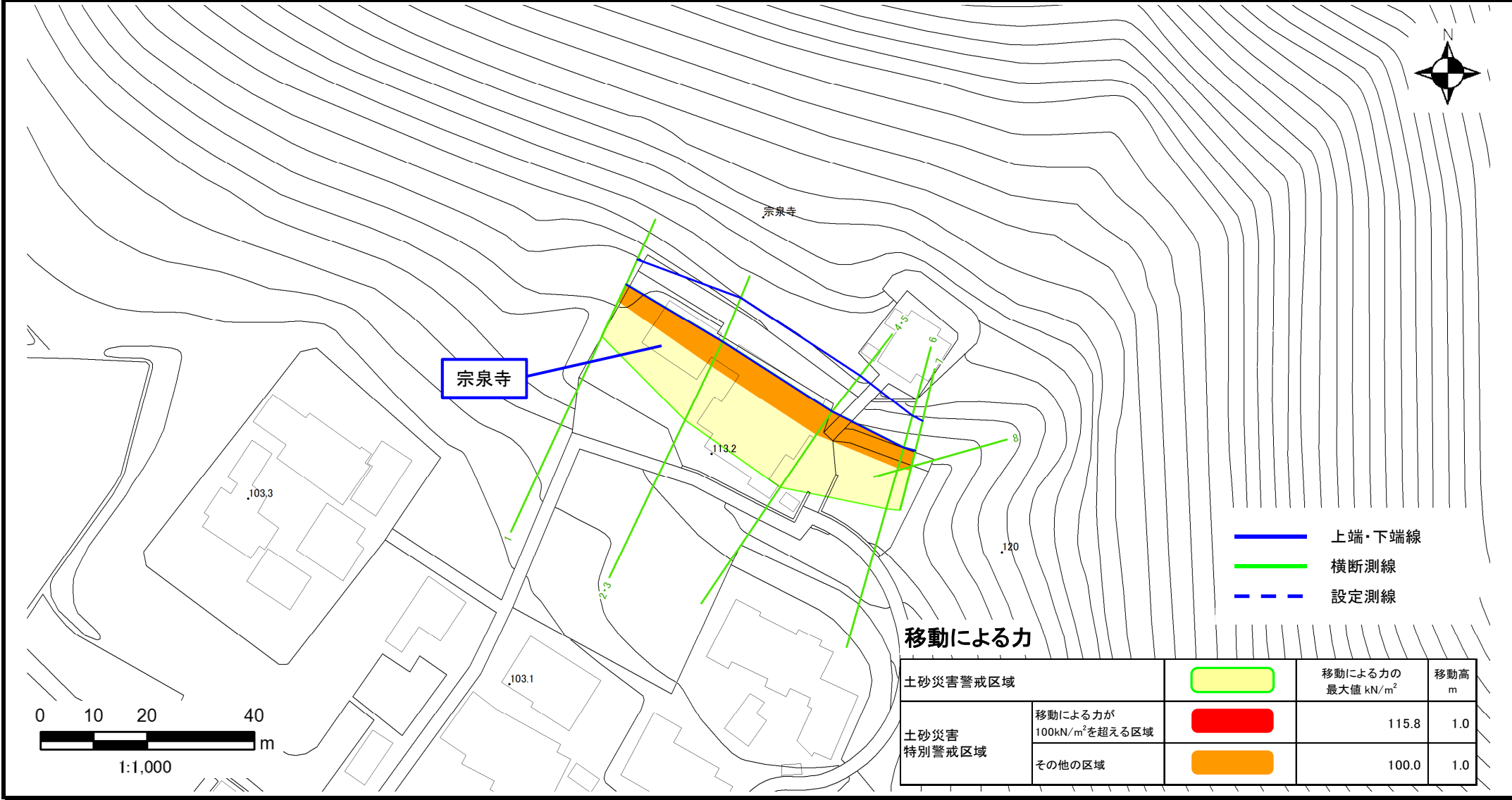
土砂災害警戒区域		移動による力の 最大値 kN/m^2	移動高 m
土砂災害 特別警戒区域	移動による力が 100kN/m^2 を超える区域	115.8	1.0
	その他の区域	100.0	1.0

土砂災害警戒区域等設定図

様式 4-1

調書作成日 令和2年3月18日

箇所番号	II-2763	箇所名	宗泉寺	所在地	滋賀県野洲市妙光寺
------	---------	-----	-----	-----	-----------

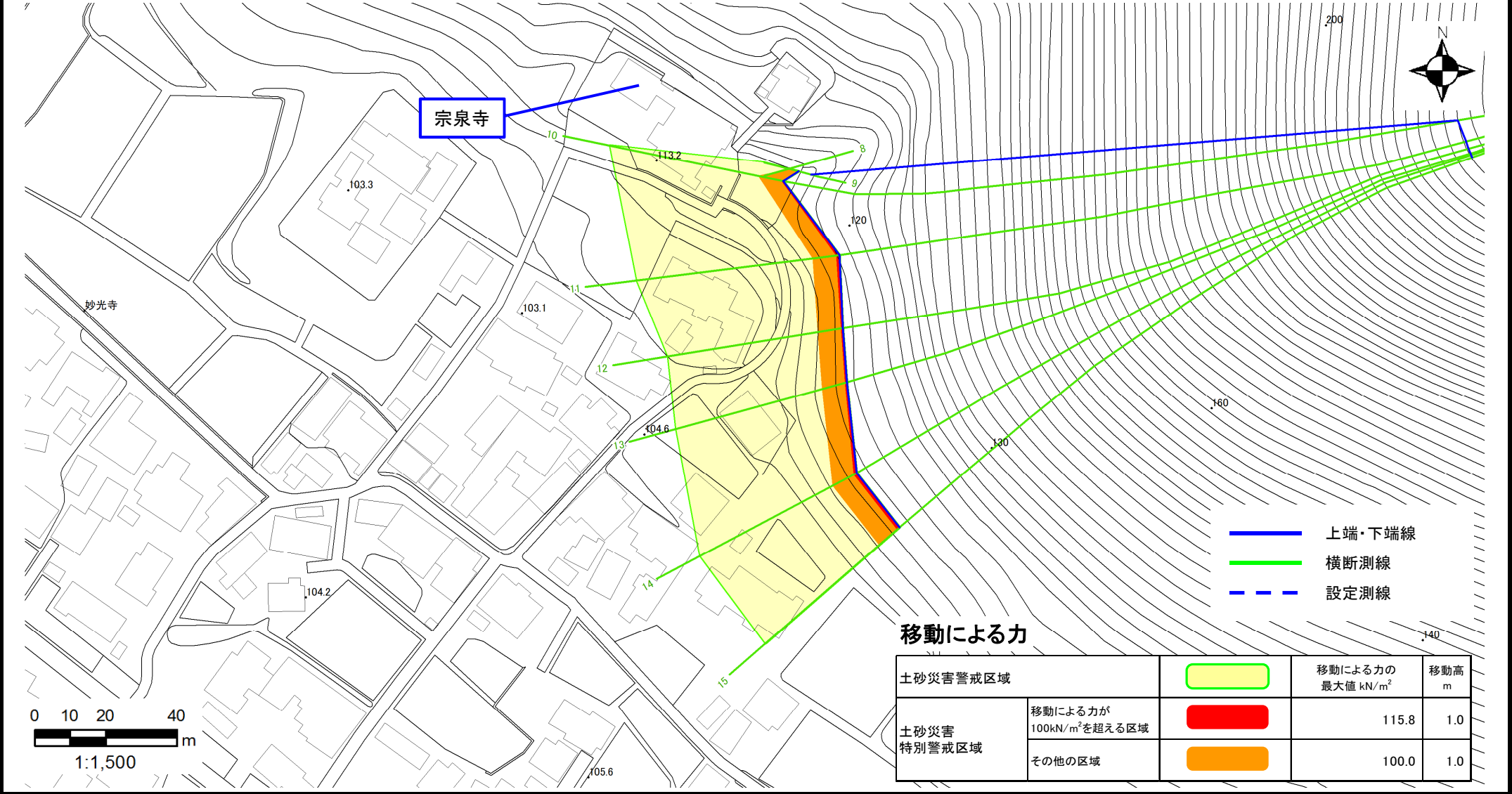


土砂災害警戒区域等設定図

様式 4-1

調査作成日 令和2年3月18日

箇所番号	II-2763	箇所名	宗泉寺	所在地	滋賀県野洲市妙光寺
------	---------	-----	-----	-----	-----------



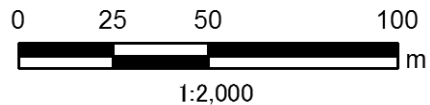
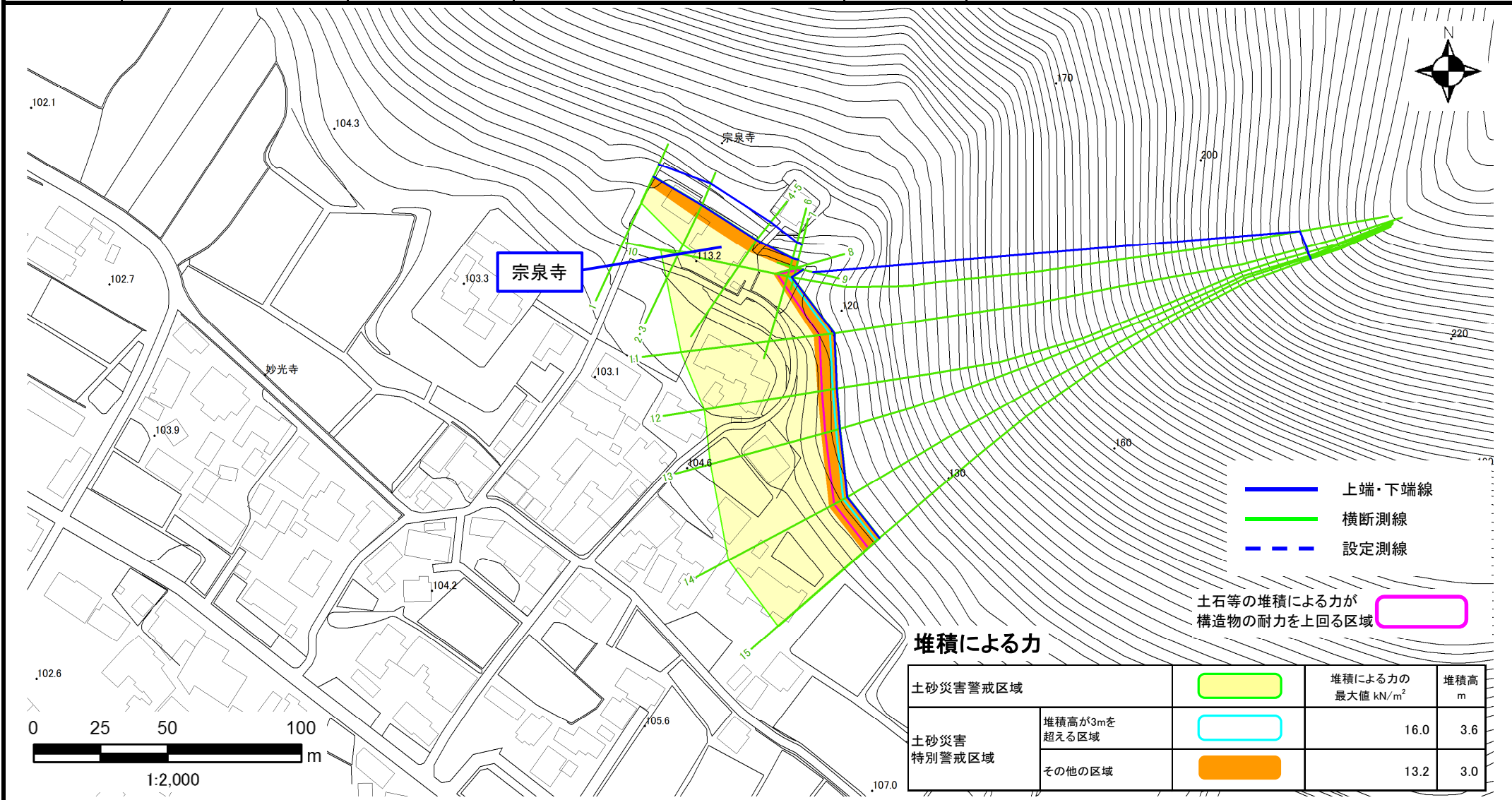
土砂災害警戒区域等設定図

様式 4-2

調書作成日

令和2年3月18日

箇所番号	II-2763	箇所名	宗泉寺	所在地	滋賀県野洲市妙光寺
------	---------	-----	-----	-----	-----------



堆積による力

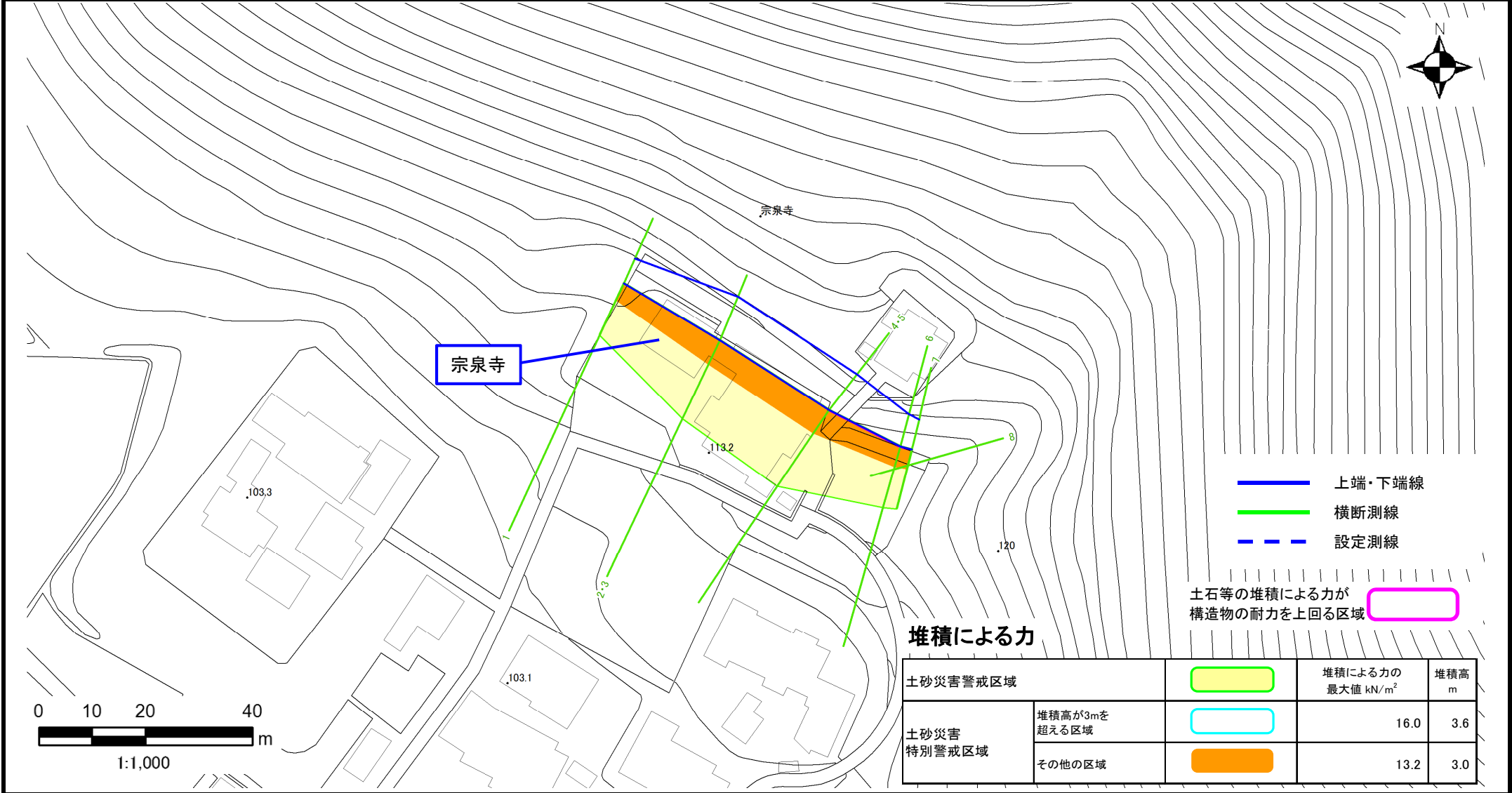
土砂災害警戒区域		堆積による力の最大値 kN/m ²	堆積高 m
土砂災害特別警戒区域	堆積高が3mを超える区域	16.0	3.6
	その他の区域	13.2	3.0

土砂災害警戒区域等設定図

様式 4-2

調書作成日 令和2年3月18日

箇所番号	II-2763	箇所名	宗泉寺	所在地	滋賀県野洲市妙光寺
------	---------	-----	-----	-----	-----------



土砂災害警戒区域等設定図

様式 4-2

調書作成日

令和2年3月18日

箇所番号	II-2763	箇所名	宗泉寺	所在地	滋賀県野洲市妙光寺
------	---------	-----	-----	-----	-----------

