

土砂災害特別警戒区域

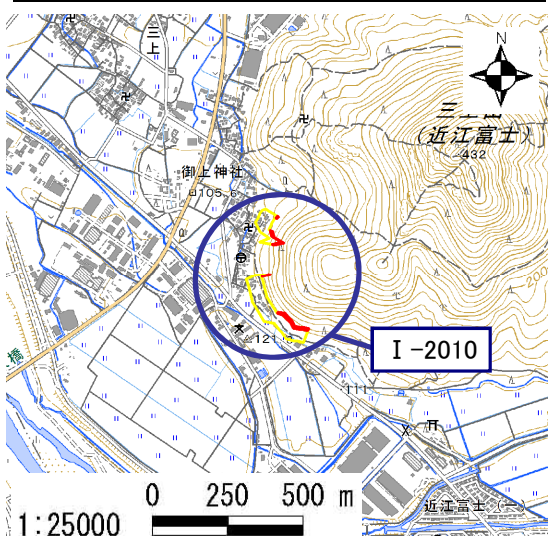
告示年月日 令和 3 年 3 月 23 日  
告示番号 滋賀県告示第 204 号

土砂災害警戒区域

告示年月日 令和 3 年 3 月 23 日  
告示番号 滋賀県告示第 191 号

土砂災害警戒区域・土砂災害特別警戒区域 区域図

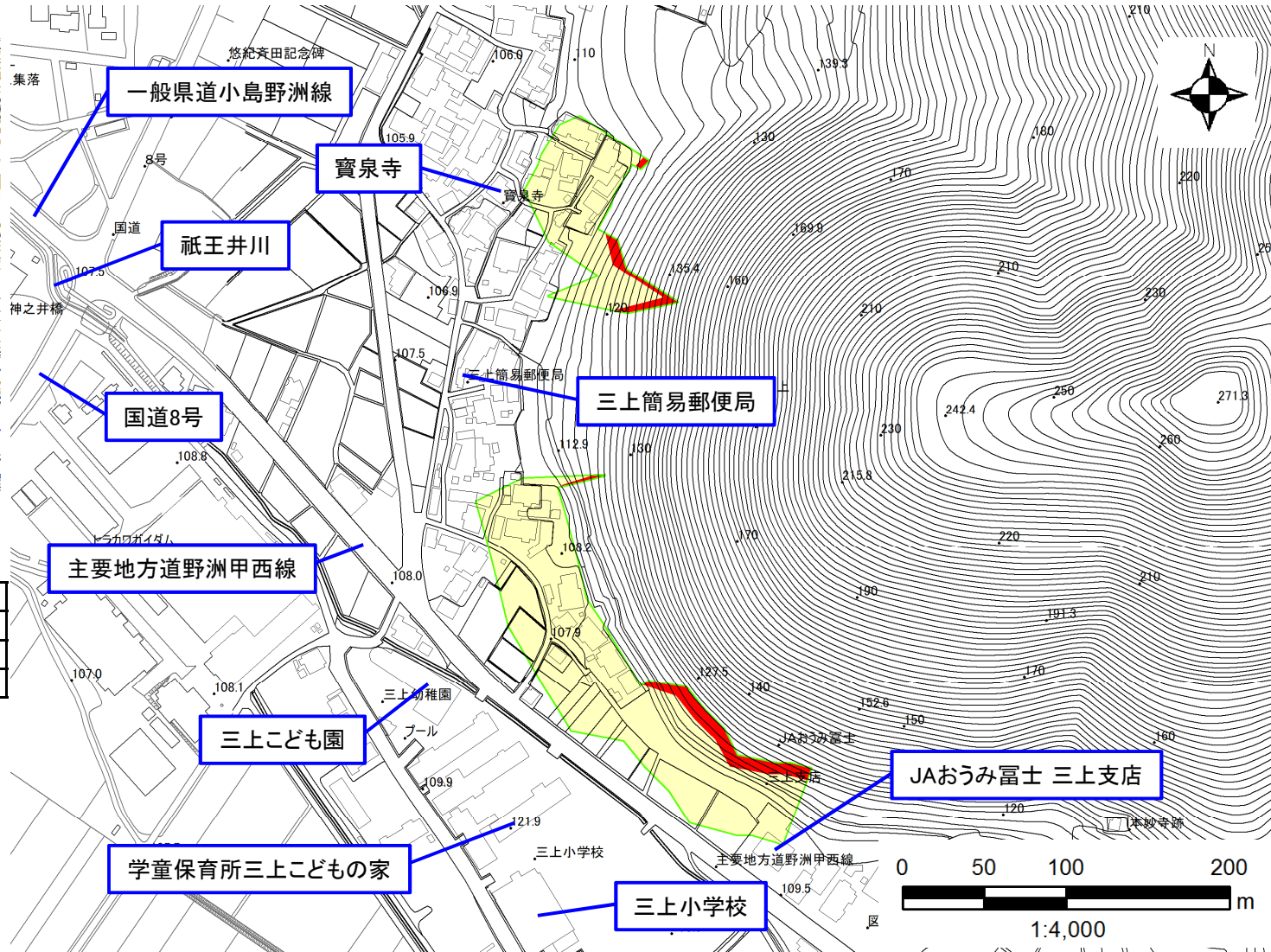
土砂災害警戒区域・土砂災害特別警戒区域 位置図



「測量法に基づく国土地理院長承認(複製)R1JHf1398」  
「本製品を複製する場合には、国土地理院の長の承認を得なければならない。」

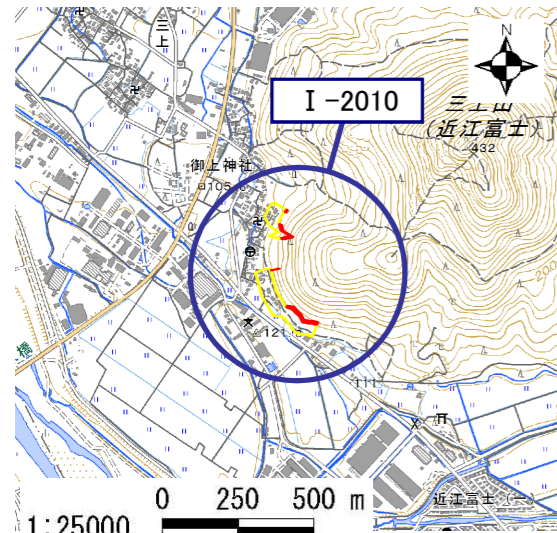
自然現象の種類	急傾斜地の崩壊
区域番号	I-2010
区域の名称	三上②
区域の所在地	滋賀県野洲市三上

土砂災害警戒区域	
土砂災害特別警戒区域	



○ この区域図は、空中写真測量による地形図に、実測による区域図を投影したものであり、一部異なって見える場合があります。  
詳しくは、土木事務所にお尋ねください。

土砂災害警戒区域・土砂災害特別警戒区域 位置図

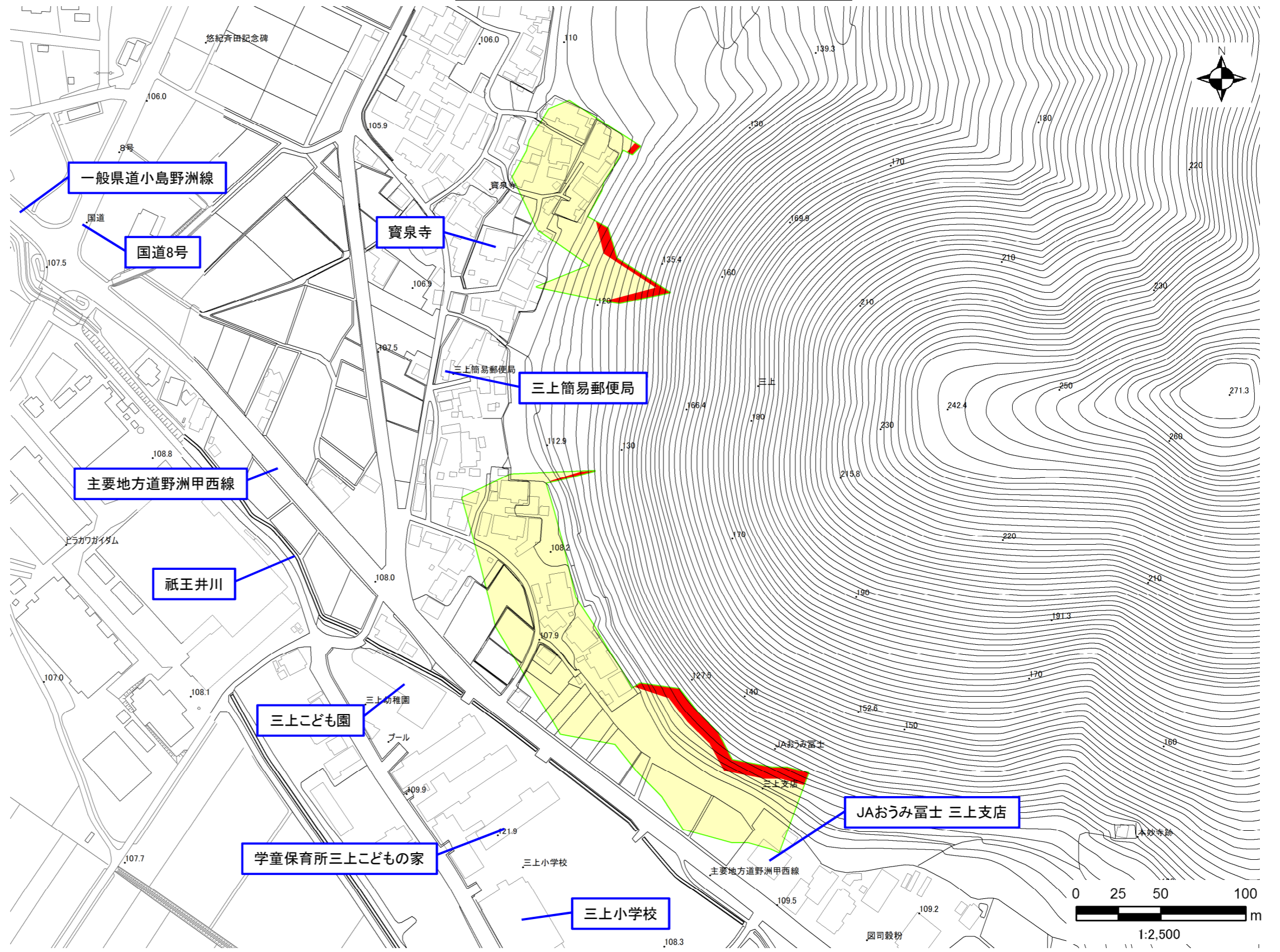


1:25000  
 「測量法に基づく国土地理院長承認(複製)R1JHf1398」  
 「本製品を複製する場合には、国土地理院の長の承認を得なければならない。」

自然現象の種類	急傾斜地の崩壊
区域番号	I-2010
区域名	三上②
所在地	滋賀県野洲市三上

土砂災害警戒区域	
土砂災害特別警戒区域	

土砂災害警戒区域・土砂災害特別警戒区域 区域図



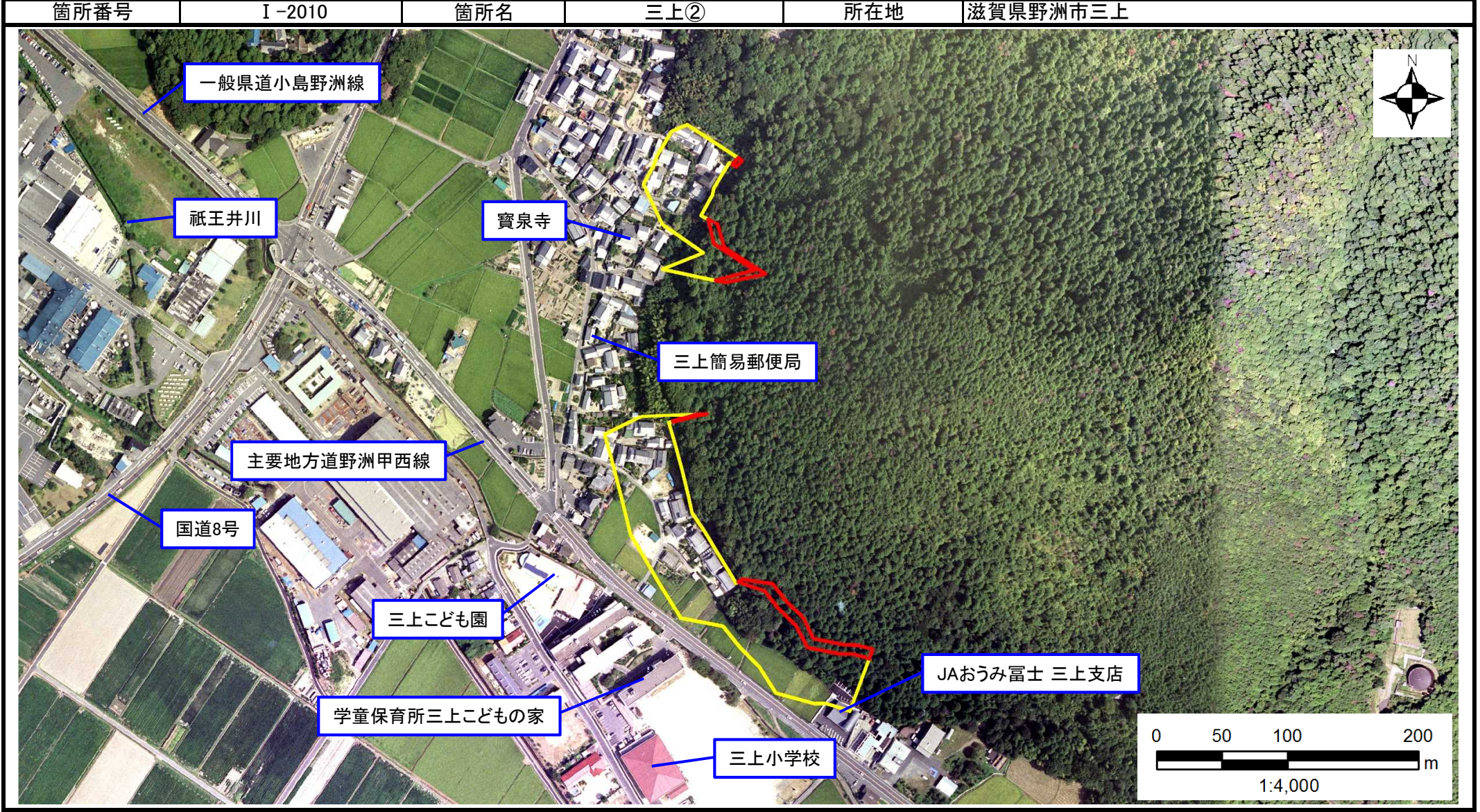
○ この区域図は、空中写真測量による地形図に、実測による区域図を投影したものであり、一部異なって見える場合があります。  
 詳しくは、土木事務所にお尋ねください。

# 土砂災害警戒区域等設定図(オルソ画像)

様式 2

調書作成日

令和2年3月18日



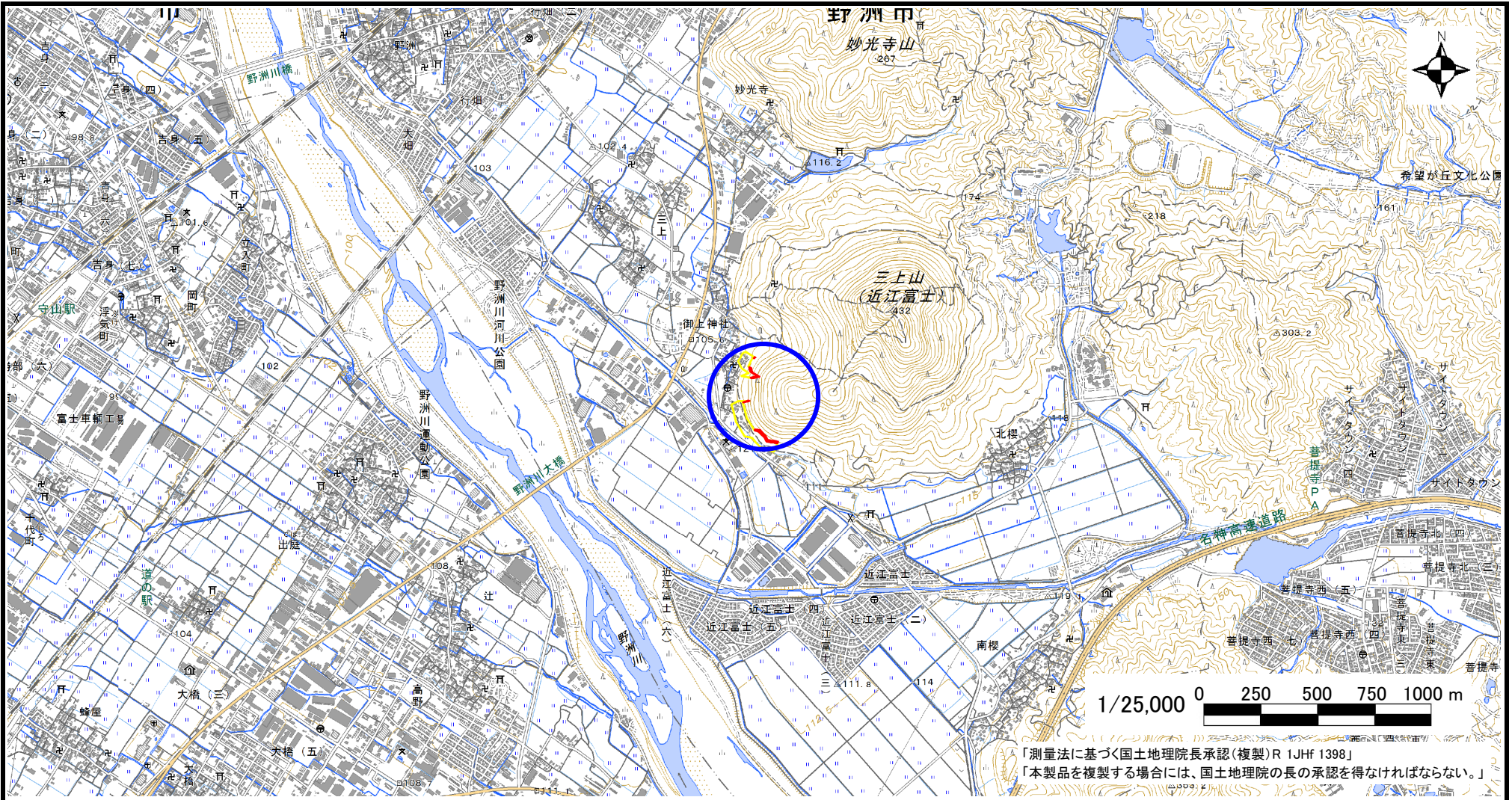
# 急傾斜地の位置図

様式 3

箇所番号	I-2010
箇所名	三上②
所在地	滋賀県野洲市三上

土木事務所・地域振興局	南部土木事務所
調書作成日	令和2年3月18日
作成会社(作成者)	アジア航測株式会社(船越 和也)

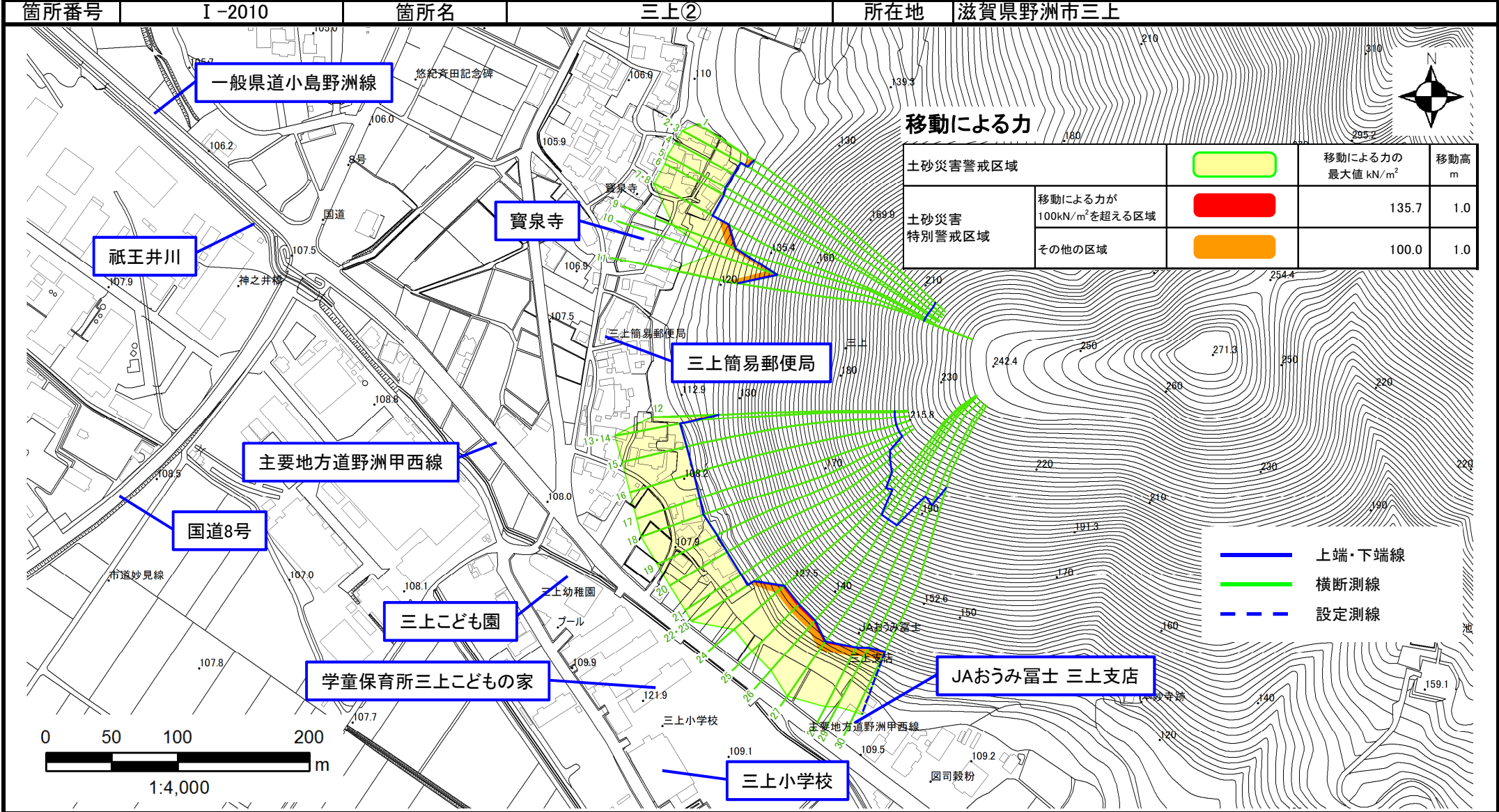
急傾斜地位置図(S=1/25,000)



# 土砂災害警戒区域等設定図

様式 4-1

調査作成日 令和2年3月18日



# 土砂災害警戒区域等設定図

様式 4-2

調査作成日 令和2年3月18日

