

土砂災害特別警戒区域

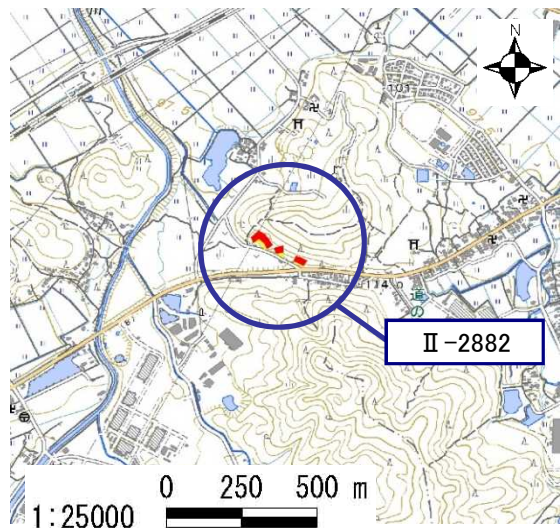
告示年月日	令和3年2月19日
告示番号	滋賀県告示第138号

土砂災害警戒区域

告示年月日	令和3年2月19日
告示番号	滋賀県告示第133号

土砂災害警戒区域・土砂災害特別警戒区域 区域図

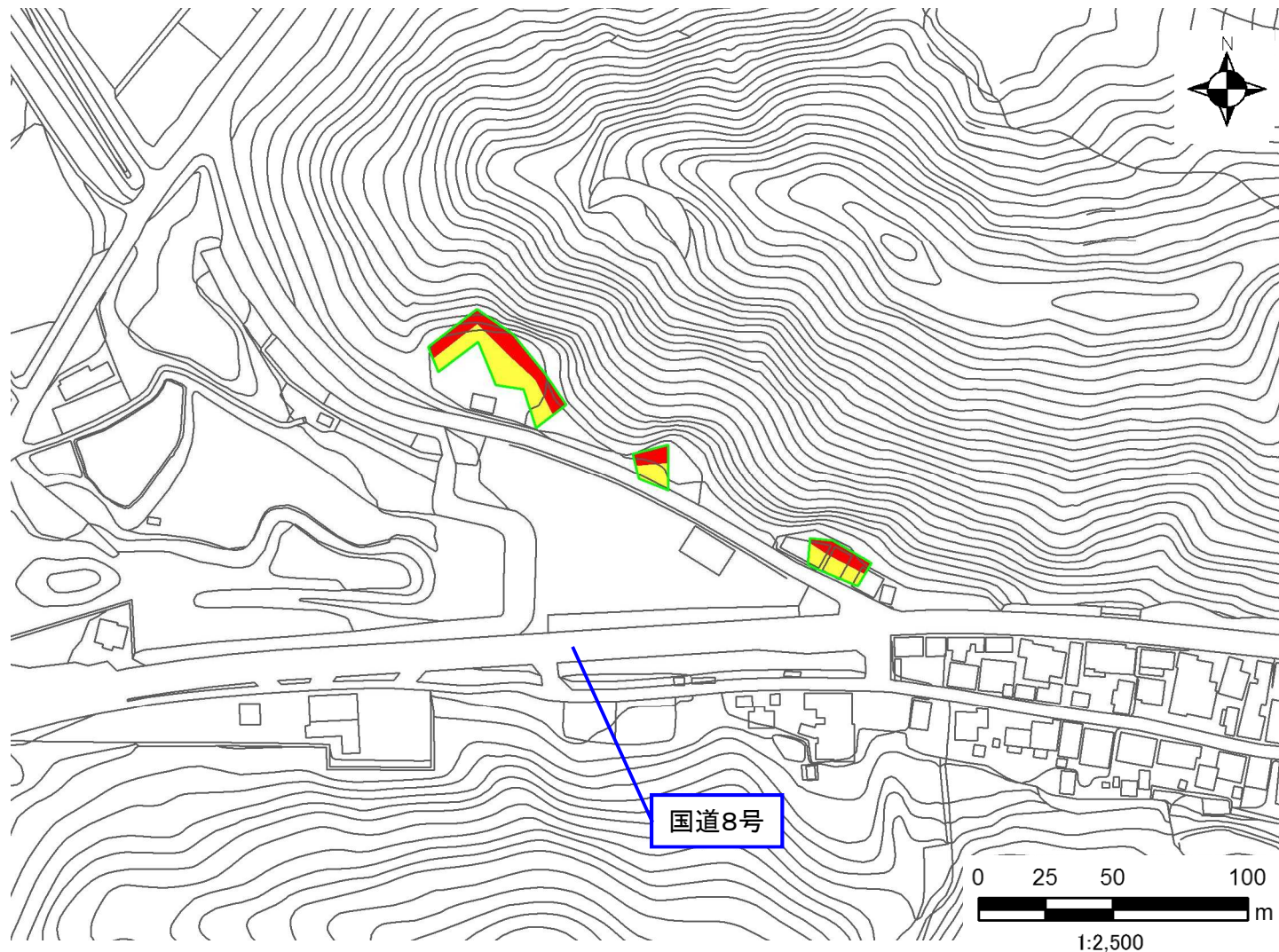
土砂災害警戒区域・土砂災害特別警戒区域 位置図



「測量法に基づく国土地理院長承認(複製)R1JHf1398」
 「本製品を複製する場合には、国土地理院の長の承認を得なければならない。」

自然現象の種類	急傾斜地の崩壊
区域番号	II-2882
区域の名称	入町(3)
区域の所在地	滋賀県野洲市入町

土砂災害警戒区域	
土砂災害特別警戒区域	



○ この区域図は、空中写真測量による地形図に、実測による区域図を投影したものであり、一部異なって見える場合があります。
 詳しくは、土木事務所にお尋ねください。

土砂災害警戒区域等設定図(オルソ画像)

様式 2

調査作成日

令和1年11月15日

箇所番号

II-2882

箇所名

入町(3)

所在地

滋賀県野洲市入町



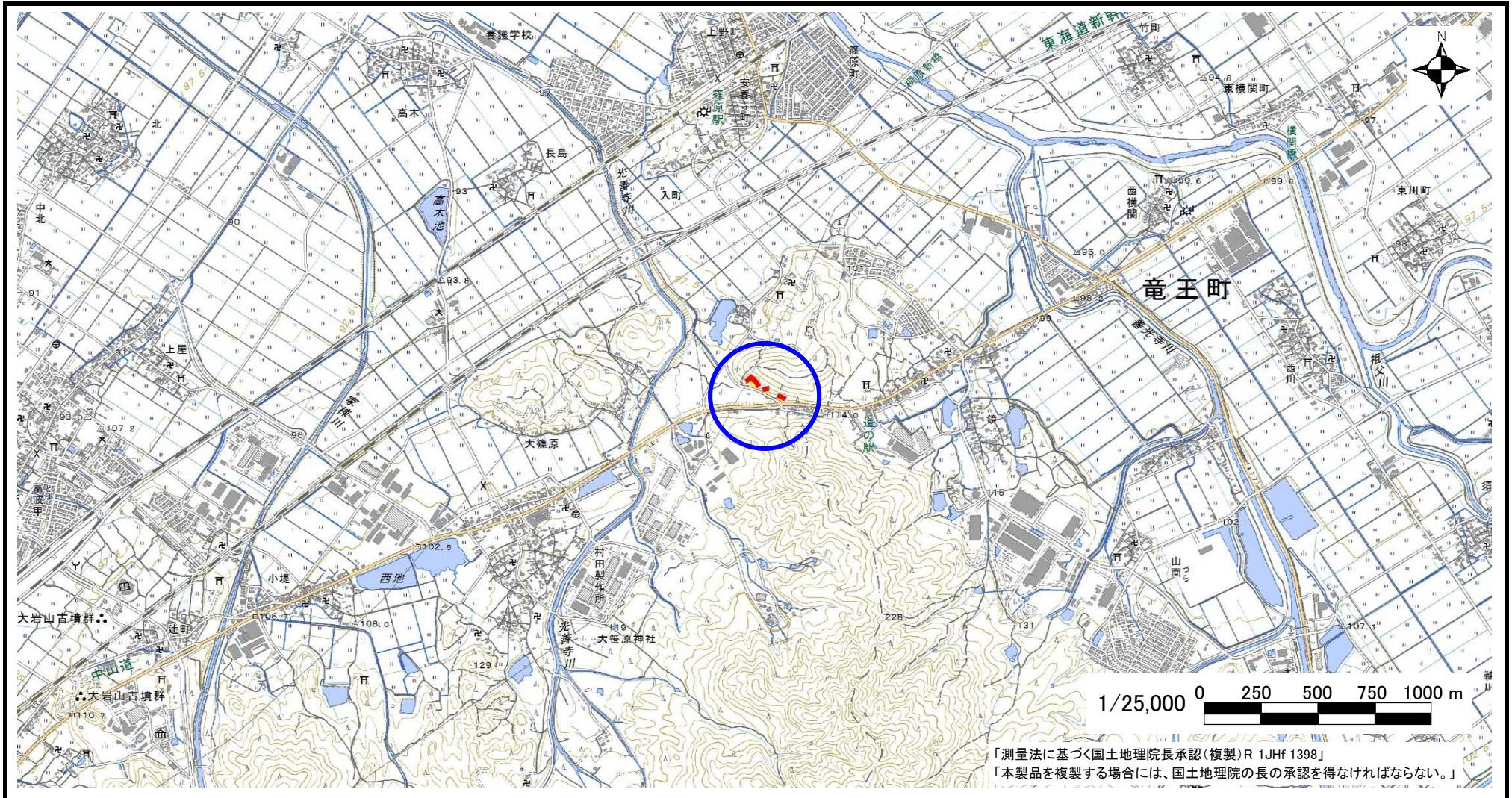
急傾斜地の位置図

様式 3

箇所番号	Ⅱ-2882
箇所名	入町(3)
所在地	滋賀県野洲市入町

土木事務所・地域振興局	南部土木事務所
調書作成日	令和1年11月15日
作成会社(作成者)	アジア航測株式会社(船越 和也)

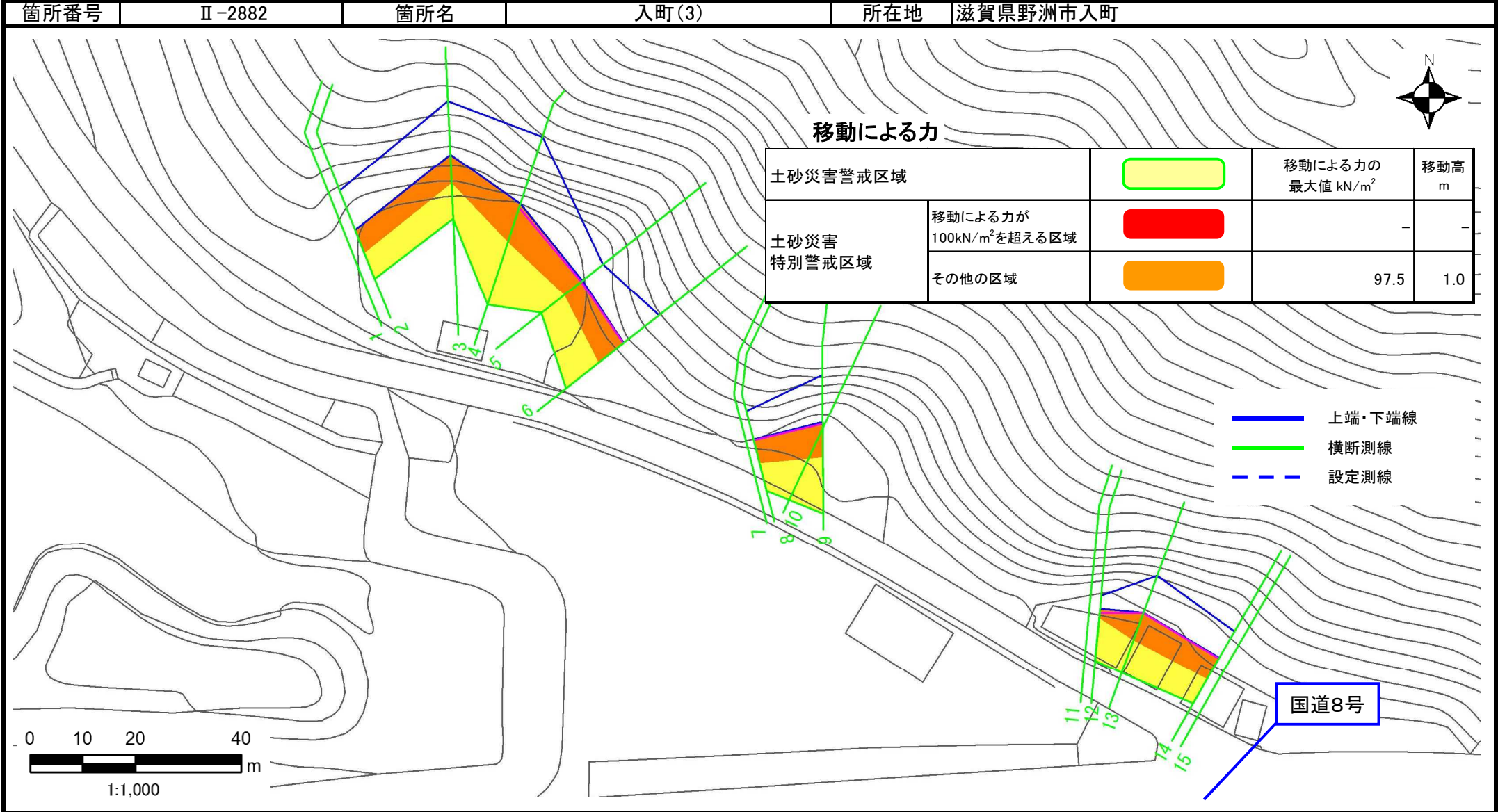
急傾斜地位置図(S=1/25,000)



土砂災害警戒区域等設定図

様式 4-1

調書作成日 令和1年11月15日



土砂災害警戒区域等設定図

様式 4-2

調書作成日 令和1年11月15日

