

土砂災害特別警戒区域

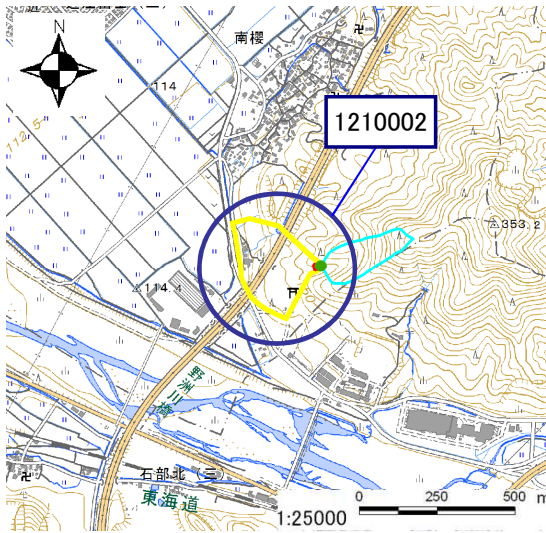
告示年月日 令和 3 年 2 月 19 日  
告示番号 滋賀県告示第 138 号

土砂災害警戒区域

告示年月日 令和 3 年 2 月 19 日  
告示番号 滋賀県告示第 133 号

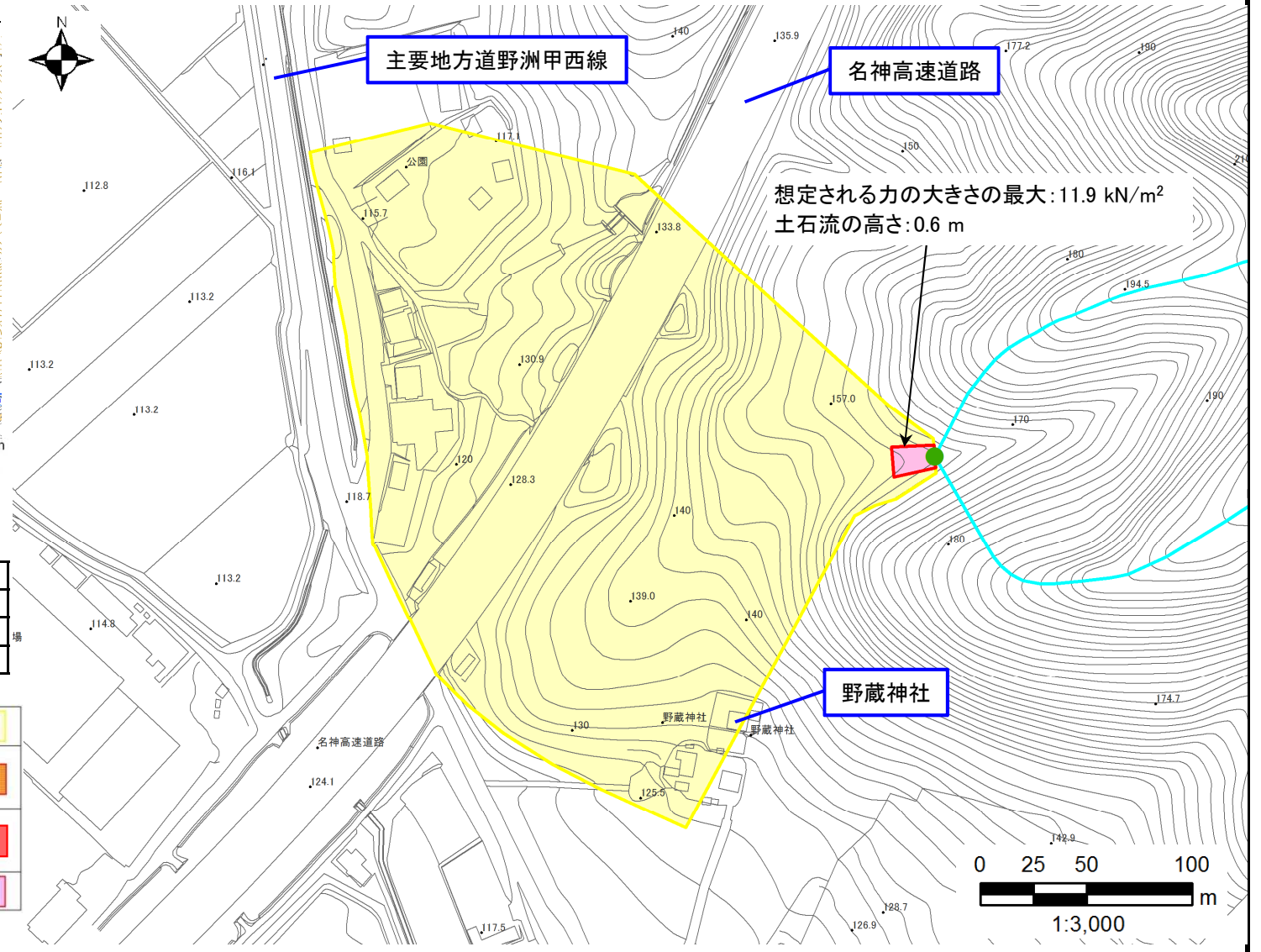
土砂災害警戒区域・土砂災害特別警戒区域 区域図

土砂災害警戒区域・土砂災害特別警戒区域 位置図



「測量法に基づく国土地理院長承認(複製)R 1JHf 1398」  
「本製品を複製する場合には、国土地理院の長の承認を得なければならない。」

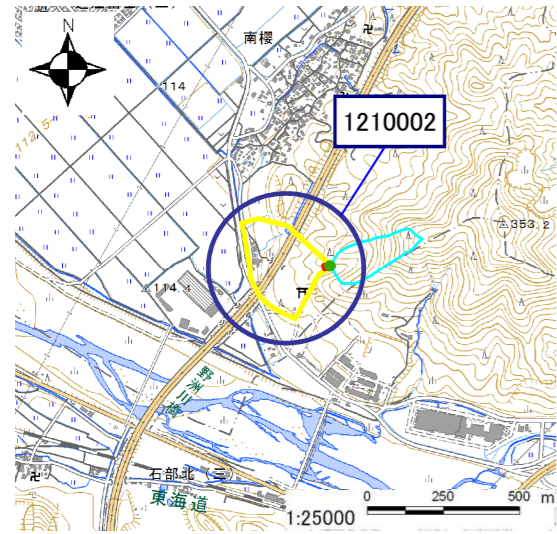
|         |          |
|---------|----------|
| 自然現象の種類 | 土石流      |
| 区域番号    | 1210002  |
| 区域名     | 大山川支流    |
| 所在地     | 滋賀県野洲市南桜 |



|            |   |  |
|------------|---|--|
| 土砂災害警戒区域   |   |  |
| 土砂災害特別警戒区域 | 土石流の高さが1mを超える区域                                 |  |
|            | 土石流により建築物に作用すると想定される力が50kN/m <sup>2</sup> 以下の区域 |  |
|            | 土石流の高さが1m以下の区域                                  |  |

○ この区域図は、空中写真測量による地形図に、実測による区域図を投影したものであり、一部異なって見える場合があります。  
詳しくは、土木事務所にお尋ねください。

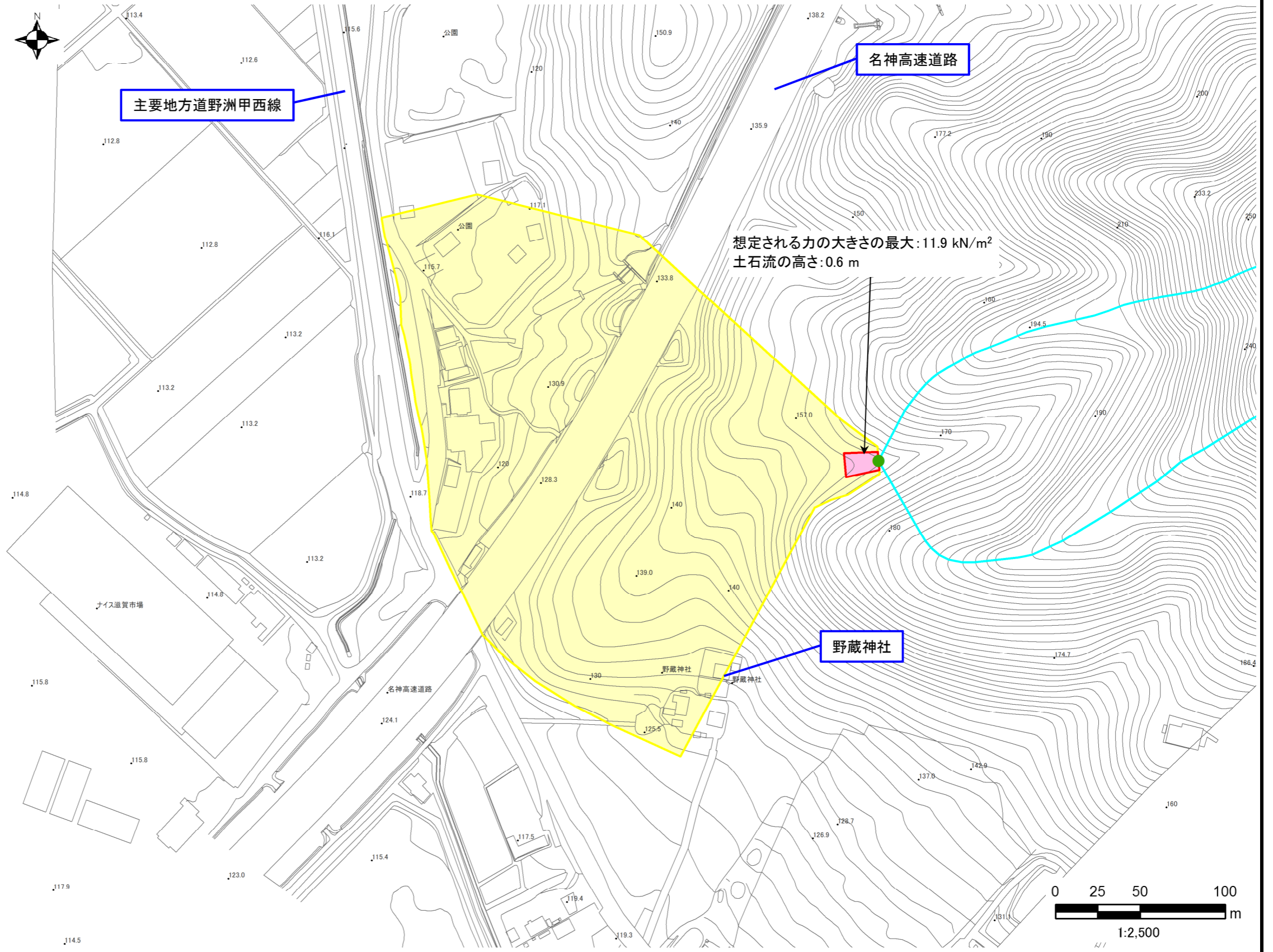
土砂災害警戒区域・土砂災害特別警戒区域 位置図



「測量法に基づく国土地理院長承認(複製)R1JHf1398」  
 「本製品を複製する場合には、国土地理院の長の承認を得なければならない。」

|         |          |
|---------|----------|
| 自然現象の種類 | 土石流      |
| 区域番号    | 1210002  |
| 区域名     | 大山川支流    |
| 所在地     | 滋賀県野洲市南桜 |

土砂災害警戒区域・土砂災害特別警戒区域 区域図



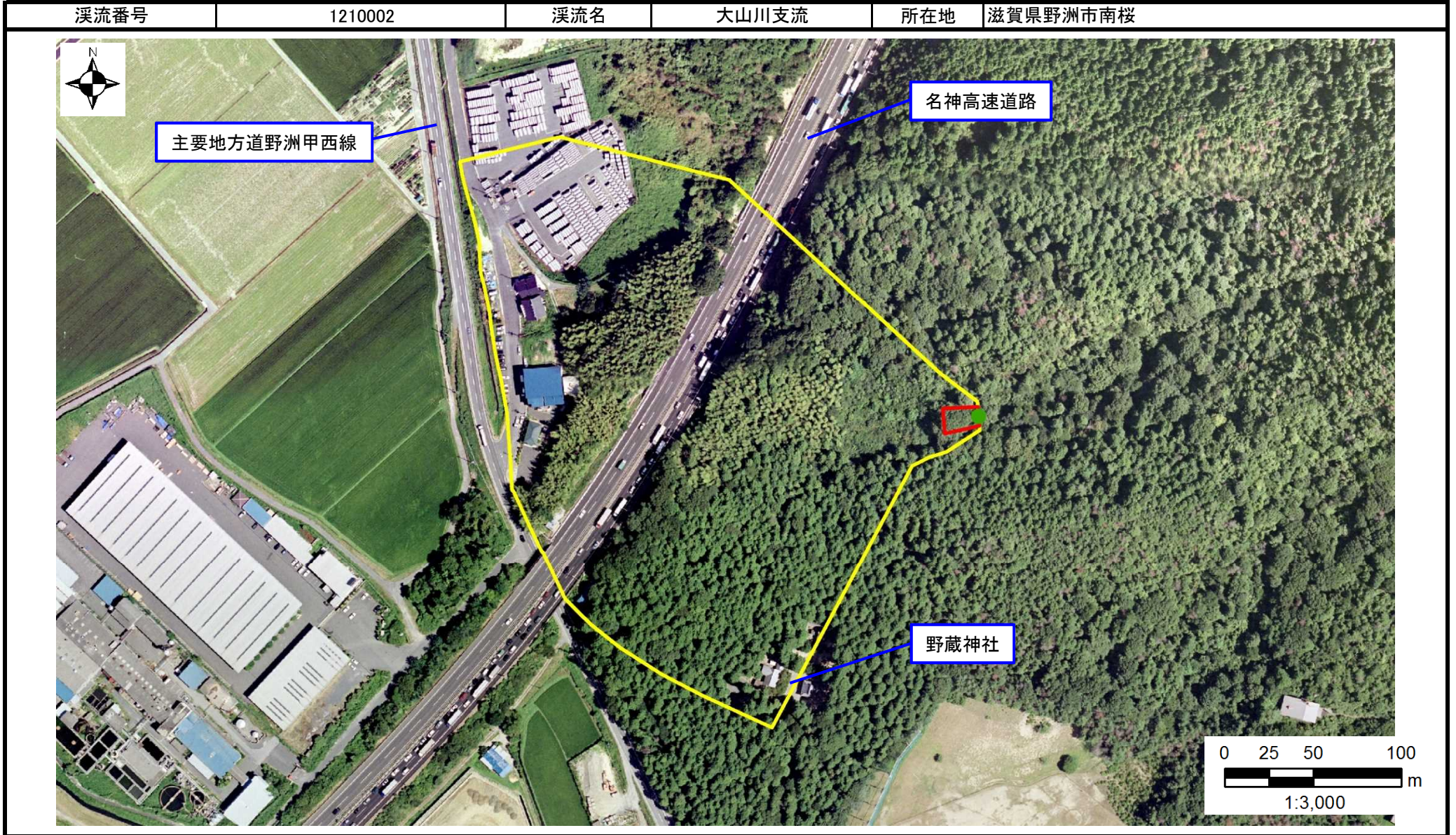
想定される力の大きさの最大: 11.9 kN/m<sup>2</sup>  
 土石流の高さ: 0.6 m

|            |                 |  |
|------------|-----------------|--|
| 土砂災害警戒区域   |                 |  |
| 土砂災害特別警戒区域 | 土石流の高さが1mを超える区域 |  |
|            | 土石流の高さが1m以下の区域  |  |

○ この区域図は、空中写真測量による地形図に、実測による区域図を投影したものであり、一部異なって見える場合があります。  
 詳しくは、土木事務所にお尋ねください。

土砂災害警戒区域等設定図(オルソ画像)

(様式 2)



# 溪流の位置図 (土石流)

(様式 3)

|      |         |
|------|---------|
| 溪流番号 | 1210002 |
| 水系名  | 淀川      |
| 河川名  | 大山川     |
| 溪流名  | 大山川支流   |

|             |                  |
|-------------|------------------|
| 所在地         | 滋賀県野洲市南桜         |
| 土木事務所・地域振興局 | 南部土木事務所          |
| 調書作成日       | 令和1年11月15日       |
| 作成会社(作成者)   | アジア航測株式会社(船越 和也) |

溪流位置図(S=1/25,000基図)

