

II 生物多様性の確保・森林の多面的機能の発揮

(1) 滋賀県の自然公園

自然公園名	指定年	面積 (ha)	県土に占める割合 (%)	備考
琵琶湖国定公園	昭和25年	95,958	23.9	県土面積 401,738ha
鈴鹿国定公園	昭和43年	17,113	4.3	
三上・田上・信楽県立自然公園	昭和44年	18,177	4.5	
朽木・葛川県立自然公園	昭和46年	14,342	3.6	
湖東県立自然公園	昭和62年	4,367	1.1	
計		149,957	37.3	

ア 国定公園

ア 琵琶湖国定公園
<p>昭和25年(1950年)7月24日に我が国で最初に指定された国定公園で、琵琶湖の湖水景観とその周辺に連なる山々の山岳景観からなり、これらが美しくとけあって、特徴ある景観を構成しています。</p> <p>湖辺には、近江八景、琵琶湖八景に代表される風景地が数多くあり、比叡山、延暦寺、彦根城、安土城等の文化財も数多くあります。また、琵琶湖には、さまざまな動植物が生息しており、琵琶湖にだけ見られる固有種もあり学術上貴重とされています。</p> <p>近江舞子(大津市)および宮ヶ浜(近江八幡市)周辺が集団施設地区に指定されています。</p>
イ 鈴鹿国定公園
<p>滋賀、三重の県境を南北に走る鈴鹿山系を中心に指定された自然公園です。</p> <p>この自然公園の特徴は、御池岳、藤原岳、釈迦ヶ岳、御在所山、雨乞岳等1,000m級の山々が構成する山岳景観にあり、カルスト地形や花崗岩の断崖絶壁等が奇観を呈しています。</p> <p>また、この自然公園は、野生の動物、植物相が豊富ですぐれた自然の宝庫です。特にニホンカモシカはその代表です。</p> <p>永源寺近傍(東近江市)が集団施設地区に指定されています。</p>

イ 県立自然公園

ア 三上・田上・信楽県立自然公園
<p>田上山地、信楽山地のゆるやかな山並みと、三上山や鏡山を核として指定された自然公園です。</p> <p>ほとんど花崗岩で風化が進んでいますが、アカマツを中心とする植生と一体となって美しい景観を構成しています。</p> <p>また、この自然公園は紫香楽宮跡をはじめ、御上神社、太神山不動寺、常楽寺、長寿寺等の文化財に恵まれています。</p> <p>希望ヶ丘(野洲市、湖南市、竜王町)が集団施設地区に指定されています。</p>
イ 朽木・葛川県立自然公園
<p>安曇川源流の渓谷と後背地の山々が構成する景勝地で、丹波山地の東端部と、それに続く比良山地の西側斜面からなっています。この二つの山地の間にある花折断層によって形づくられたV字型の谷間を安曇川が流れており、近江耶馬溪とも呼ばれる渓谷美を見せています。</p> <p>一帯はほとんど山林で、一部に残る天然林を中心に野生動物の良好な生息環境となっており、ツキノワグマ、ニホンザル、イノシシ等の生息密度が高いところです。</p> <p>朽木生杉(高島市)には、ブナの天然林があり、奈良や京都と近く、優れた文化財も多くあります。</p>
ウ 湖東県立自然公園
<p>琵琶湖の東岸に広がる湖東平野と鈴鹿山脈に挟まれた山地を中心に指定された自然公園です。</p> <p>区域内にはコナラ、ケヤキ、ミズナラ等の落葉広葉樹林、アカマツ、スギ、ヒノキ等の針葉樹林が見られます。</p> <p>また、湖東三山に代表される優れた文化財や秋の紅葉等の美しい自然景観が見られるほか、湖東流紋岩、花崗斑岩、古琵琶湖層群等の特異な地形地質が分布しています。加えて各河川の溪流は、今なお美しい姿をとどめているところが多く、哺乳類、鳥類、昆虫類等が多く生息しています。</p>

(2) 緑地環境保全地域一覧

番号	名 称	区 域	面 積	指定年月日
1	兵主神社クスノキ社叢林	野洲市五条の一部	3.0ha	昭和58年3月31日
2	三島池および周辺県有地 (鳥類生息地)	米原市池下の一部	11.4ha	〃
3	老蘇の森	近江八幡市安土町東老蘇の一部	4.95ha	平成元年8月30日
4	押立神社の社叢林	東近江市北菩提寺町および東近江市南菩提寺町の一部	3.90ha	〃
5	丹生神社の社叢林	長浜市余呉町上丹生の一部	1.78ha	〃
6	今津のザゼンソウ群落	高島市今津町弘川の一部	0.55ha	〃

(3) 2015年版滋賀県で大切にすべき野生生物選定種の総括表

(種類)

カテゴリー		絶滅危惧種	絶滅危機 増大種	希少種	要注目種	分布上 重要種	その他 重要種	絶滅種	合 計
植 物	2015年版	93	55	125	109	188	69	1	640
コケ植物	2015年版	5	1	6	13	3	3	0	31
地衣類	2015年版	2	8	7	2	0	2	0	21
哺乳類	2015年版	14	1	5	6	0	1	2	29
鳥 類	2015年版	9	14	107	2	0	2	0	134
爬虫類	2015年版	0	1	0	10	0	0	0	11
両生類	2015年版	1	1	10	8	0	0	0	20
昆虫類	2015年版	23	29	65	136	50	11	10	324
その他陸生無脊椎動物	2015年版	0	5	12	19	9	0	0	45
クモ類	2010年版	0	4	11	0	0	0	0	15
魚 類	2015年版	11	12	15	13	5	1	2	59
淡水産貝類	2015年版	8	9	10	11	11	0	0	49
陸産貝類	2015年版	6	9	25	11	9	0	0	60
その他水生無脊椎動物	2015年版	4	1	10	1	0	0	0	16
計	2015年版	176	146	397	341	275	89	15	1,439
(参考)	2010年版	168	147	401	245	236	83	8	1,288

(4) 指定希少野生動植物種、指定外来種、指定野生鳥獣種および生息・生育地保護区
 ア 指定希少野生動植物種(35種、令和2年7月1日施行)

大分類群名		目名	科名	種名
動物	ほ乳類	コウモリ目	ヒナコウモリ科	テングコウモリ
				ヒナコウモリ
	鳥類	コウノトリ目	サギ科	サンカノゴイ
				ヨシゴイ
		フクロウ目	フクロウ科	オオコノハズク
				コノハズク
	ブッポウソウ目	ブッポウソウ科	ブッポウソウ	
			カワセミ科	ヤマセミ
	両生類	カエル目	アカガエル科	ナゴヤダルマガエル
	魚類	コイ目	コイ科	アブラヒガイ
イチモンジタナゴ				
トゲウオ目	トゲウオ科	ハリヨ		
		コウチュウ目	ハンミョウ科	カワラハンミョウ
植物			カヤツリグサ科	サギスゲ
			キク科	カツラカワアザミ
			キンポウゲ科	オキナグサ
				ユキワリイチゲ
				カザグルマ
				リュウキンカ
			サクラソウ科	イワザクラ
			ヒカゲノカズラ科	イヌヤチスギラン
				ヒモヅル
			マツバラン科	マツバラン科
			ユリ科	ミノコバイモ
			ラン科	ウチョウラン
				クマガイソウ
				サルメンエビエ
				サワラン
				セッコク
				ヒナラン
		ミズチドリ		
		ヤマラン		
		ウメノキゴケ科	ドロガワサルガオ	
		マメ科	ハマエンドウ	

イ 指定外来種(19種類、令和2年7月1日施行)

大分類群名		目名	科名	種名
動物	ほ乳類	ネコ目	ジャコウネコ科	ハクビシン
	は虫類	カメ目	カミツキガメ科	ワニガメ
	魚類	カラシン目	カラシン科	ピラニア類
		コイ目	コイ科	タイリクバラタナゴ
		サケ目	サケ科	カワマス ブラウントラウト
		スズキ目	スズキ科	オヤコラミ
	貝類	ニナ目	ミズツボ科	コモチカワツボ
			リンゴガイ科	スクミリンゴガイ
		柄眼目	マイマイ科	ヒメリンゴマイマイ
			コウラナメクジ科 オカチョウジガイ科	マダラコウラナメクジ オオクビキレガイ
	甲殻類	ミジンコ目	ミジンコ科	オオミジンコ
		十脚目	ヌマエビ科	カワリヌマエビ属(ミナミヌマエビの滋賀県個体群を除く。)
		端脚目	マミズヨコエビ科	フロリダマミズヨコエビ
植物			アオイ科	イチビ
			ナス科	ワルナスビ
			キク科	トゲシャ
				メリケントキンソウ

ウ 指定野生鳥獣種(5種、平成18年9月1日施行)

大分類群名		目名	科名	種名
動物	ほ乳類	サル目	オナガザル科	ニホンザル
		ネコ目	クマ科	ツキノワグマ
		ウシ目	イノシシ科	イノシシ
			シカ科	ニホンジカ
	鳥類	ペリカン目	ウ科	カワウ

エ 生息・生育地保護区(10箇所)

名 称	区 域	指定に係る希少野生動植物種
地蔵川ハリヨ生息地保護区 (平成20年4月1日施行)	米原市醒井地内 地蔵川の河川区 域の全部	ハリヨ
山門湿原ミツガシワ 等生育地保護区 (平成20年4月1日施行)	伊香郡西浅井町 山門の一部	アギナシ、セイタカハリイ、ミカヅキグサ、クサレダマ、 ヒツジグサ、ヒメタヌキモ、ヤチスギラン、ヒメミクリ、 ミツガシワ、サギソウおよびトキソウ
油日サギスゲ等生息・生 育地保護区 (平成21年3月1日施行)	甲賀市甲賀町油 日の一部	ヒナザサ、アギナシ、ケシンジュガヤ、サギスゲ、シズイ、ヒツ ジグサ、ハマハナヤスリ、ヤチスギラン、ヒナノカンザシ、ウメ バチソウ、サギソウ、トキソウ、ヤマトキソウおよびナゴヤダル マガエル
布施溜・新溜水生植物生 育地保護区 (平成22年3月31日施行)	東近江市布施町 の溜池およびその 周辺の一部	ガガブタ、ノタヌキモ、オオトリゲモ、スズメノコビエ、ウキシ バ、カイツブリ、モツゴ
瀧樹神社ユキワリイチゲ植 物生育地保護区 (平成22年3月31日施行)	甲賀市土山町前 野の神社地の一 部	ユキワリイチゲ
佐目風穴コウモリ類および 石灰岩性植物生息・生育 地保護区 (平成23年3月31日施行)	多賀町佐目の佐 目風穴およびその 周辺の一部	コキクガシラコウモリ、キクガシラコウモリ、モモジロコウモリ、 ユビナガコウモリ、テングコウモリ、ホラアナゴマオカチグサガ イ、コバノチョウセンエノキ、ミスミソウ、ヤマシャクヤク、キンラ ンおよびセイタカスズムシソウ
甲津畑町セツブンソウ生育 地保護区 (平成23年3月31日施行)	東近江市甲津畑 町の一部	セツブンソウ
醒井養鱒場サルオガセ類 生育地保護区 (平成24年3月31日施行)	米原市上丹生醒 井養鱒場内の一 部	アカサルオガセ、ドロガワサルオガセ、コフクレサルオガセ、ト ゲサルオガセ、トゲワタサルオガセ、ウスベニヒゲゴケ、アカヒ ゲゴケ、ウツヒゲゴケ
佐波江浜湖岸動植物生 息・生育地保護区 (平成25年3月31日施行)	近江八幡市佐波 江浜	ハマゴウ、タチスズシロソウ
新海浜ハマゴウ・ハマエンド ウ群落生育地保護区 (平成26年3月31日施行)	彦根市新海浜	ハマゴウ、ハマエンドウ

(5) 有害鳥獣捕獲数(個体数)

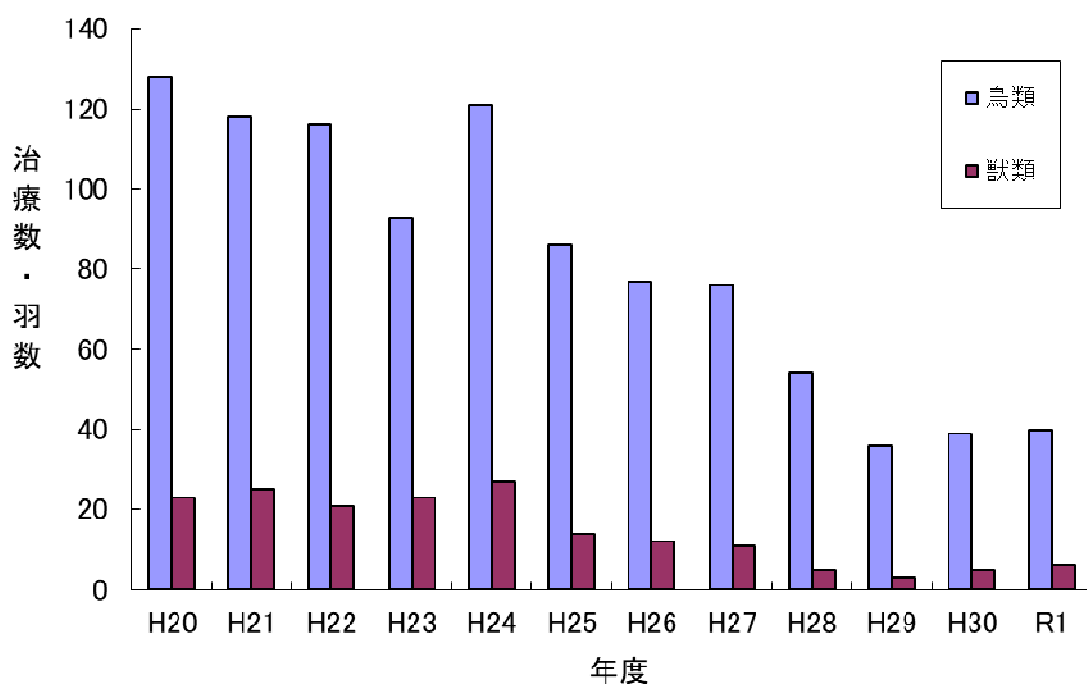
(単位：羽、頭)

年度	H17	H18	H19	H20	H21	H22	H23	H24	H25	H26	H27	H28	H29	H30	R1
鳥 類	15,800	21,163	15,669	4,826	20,798	27,888	17,328	15,139	13,803	12,672	10,506	9,602	5,142	4,944	4,567
獣 類	1,349	2,766	3,087	3,701	3,867	8,300	7,656	9,082	13,173	17,556	15,064	18,003	16,168	16,186	19,264
計	17,149	23,929	18,756	8,527	24,665	36,188	24,984	24,221	26,976	30,228	25,570	27,605	21,310	21,130	23,831

(6) 鳥獣保護区等

鳥 獣 保 護 区：狩猟を禁止し、営巣・給水・給餌等の施設を設け、鳥獣の保護 繁殖を図る地域として指定
特 別 保 護 地 区：土地形状変更等を規制・制限するなど、特に重要な地域として指定
休 獵 区：狩猟対象鳥獣の生息数の自然回復を図るため、3年間狩猟を禁 止する地域として指定
特定猟具使用禁止区域：銃器等特定の猟具の使用による人身被害を防止するため指定
鉛散弾規制地域：鉛散弾による水鳥の中毒事故を防止するため指定

(7) 野生動物ドクターによる傷病鳥獣保護状況



(8) 鳥獣保護区等指定箇所 (令和2年度)

区分	名称	面積 (ha)	備考
鳥獣保護区	沓掛	340	更新
	鹿ヶ瀬・黒谷	262	更新
	鈴鹿国定公園	5,405	更新
	青土ダム	106	更新
鳥獣保護区特別保護地区	沓掛	51	再指定
	鹿ヶ瀬・黒谷	107	再指定
	鈴鹿国定公園	233	再指定
特定猟具使用禁止区域 (銃器を対象としたもの)	永源寺	121	再指定
	日野町	1,082	再指定
	くつきの森	156	再指定
	日野川内古川	18	再指定
	近江八幡市津田	23	再指定
	愛郷の森	165	再指定
	甲賀町大原上田	270	再指定
	甲賀町余野	71	再指定
	栗東市野洲川	70	再指定
	上鈎池	8	再指定
	虎姫駅西地域	41	再指定
	布施溜池	32	再指定
	米原市上野・弥高	33	再指定
	白鳥川土田	10	再指定
	田中平町	7	再指定
	長浜市細江町	5	再指定
	甲良町大字池寺・長寺	124	再指定
	甲良町大字池寺字横枕	2	再指定
野洲市野洲川北流跡地	16	新規	
栗東市東部	319	新規	
岡野調整池	34	新規	

(9) ガンカモ類等鳥類生息調査結果 (令和元年度)

種名	調査年										
	2011	2012	2013	2014	2015	2016	2017	2018	2019	2020	
サカツラガン				1							
ヒシクイ	345	317	205	291	258	209	281	152	225	229	
ハイロガン											
マガン	28	10	21	8	11	9	43	7	1	2	
ハクガン											
コクガン											
コハクチョウ	415	575	589	333	461	273	474	491	404	620	
オオハクチョウ		5	9		8	16	13	7	3	4	
ツクシガモ					1			1			
オシドリ	470	247	264	305	163	168	100	160	52	266	
オカヨシガモ	6,933	5,269	3,916	4,298	5,130	7,949	3,201	2,006	2,300	2,514	
ヨシガモ	3,389	3,616	3,361	3,127	3,482	3,903	1,675	1,586	2,027	1,722	
ヒドリガモ	19,107	19,290	18,946	13,734	15,847	16,173	17,387	9,815	10,829	14,379	
アメリカヒドリ	7	5	12	8	6	7	10	5	14	14	
マガモ	12,845	12,270	12,663	11,863	15,403	15,707	12,223	13,442	16,397	14,149	
カルガモ	5,931	6,187	6,580	6,721	8,184	7,137	6,003	7,309	8,467	7,146	
ハシビロガモ	1,149	1,226	731	812	789	871	791	602	894	830	
オナガガモ	2,344	2,446	1,777	2,266	1,707	1,758	1,869	1,797	2,591	2,388	
トモエガモ	429	79	26	384	249	42	107	61	335	197	
コガモ	8,452	8,334	9,564	8,904	10,467	8,308	8,868	12,199	13,714	9,668	
アカハシハジロ			2		2	1		1		1	
ホシハジロ	13,923	7,161	4,899	12,616	8,874	11,256	3,634	3,656	2,265	7,125	
アカハジロ			1								
メジロガモ	1					1				1	
クビワキンクロ											
キンクロハジロ	23,879	21,054	17,384	18,600	15,710	17,413	15,605	14,696	13,430	20,679	
スズガモ	1,506	602	1,039	1,478	1,125	815	1,425	907	1,166	2,500	
シノリガモ	2					2					
ピロードキンクロ					1	1					
コオリガモ											
ホオゾロガモ	361	208	261	249	225	250	362	233	229	283	
ミコアイサ	1,198	2,991	2,591	941	1,602	1,361	1,634	635	739	740	
カワアイサ	476	485	529	551	482	651	541	676	452	521	
ウミアイサ	107	68	166	119	51	96	152	130	98	149	
						4					
カモ科 同定不明種	13,061	22,997	15,534	11,741	9,691	8,262	10,374	5,306	4,579	7,637	
カモ科 計	116,358	115,442	101,070	99,350	99,929	102,643	86,972	75,880	81,211	93,764	
アヒル	15	36	15	26	11	3	18	22	21	4	
ガチョウ	4	24		3	9	10	9	9	7	9	
カイツブリ	805	583	819	592	517	584	488	462	494	445	
アカエリカイツブリ	1	1	3		1			1		2	
カンムリカイツブリ	2,572	2,757	3,557	2,898	2,839	2,948	3,757	3,766	2,157	3,757	
ミミカイツブリ			4	17	2	8	7	2	1	1	
ハジロカイツブリ	1,261	299	3,107	3,690	2,763	3,317	2,558	1,684	3,144	5,162	
カイツブリ科 計	4,639	3,640	7,490	7,197	6,122	6,857	6,810	5,915	5,796	9,367	
アビ										1	
オオハム	29	15	18	38	13	13	19	15	11	18	
シロエリオオハム	1									7	
カワウ	1,319	1,310	1,780	1,710	2,120	1,987	1,787	2,190	2,076	2,381	
ウミウ	1										
バン	117	96	95	63	109	85	77	30	48	28	
オオバン	36,660	48,419	55,034	51,210	60,271	84,869	36,455	24,545	18,752	29,437	
ミツユビカモメ											
ユリカモメ	1,175	975	1,345	1,395	936	1,461	1,313	1,121	806	587	
ズグロカモメ		1			2	1				5	
ウミネコ	1		3	3	3	2	7	11		2	
カモメ	267	303	354	342	290	420	237	298	146	216	
セグロカモメ	3	4	35	10	24	29	30	32	38	18	
オオセグロカモメ			13	7	3	13	2	3	1	2	
クロハラアジサシ			15	5			11	2			
										101	
カモメ科 計	1,446	1,283	1,765	1,762	1,258	1,926	1,600	1,467	991	931	
総計	160,589	170,265	167,267	161,359	169,842	198,393	133,747	110,073	108,913	135,947	

