

土砂災害特別警戒区域

告示年月日 令和 3 年 2 月 12 日

告示番号 滋賀県告示第 103 号

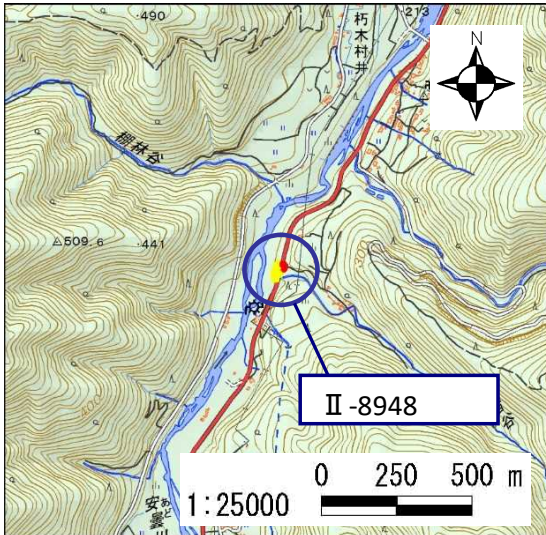
土砂災害警戒区域

告示年月日 令和 3 年 2 月 12 日

告示番号 滋賀県告示第 89 号

土砂災害警戒区域・土砂災害特別警戒区域 区域図

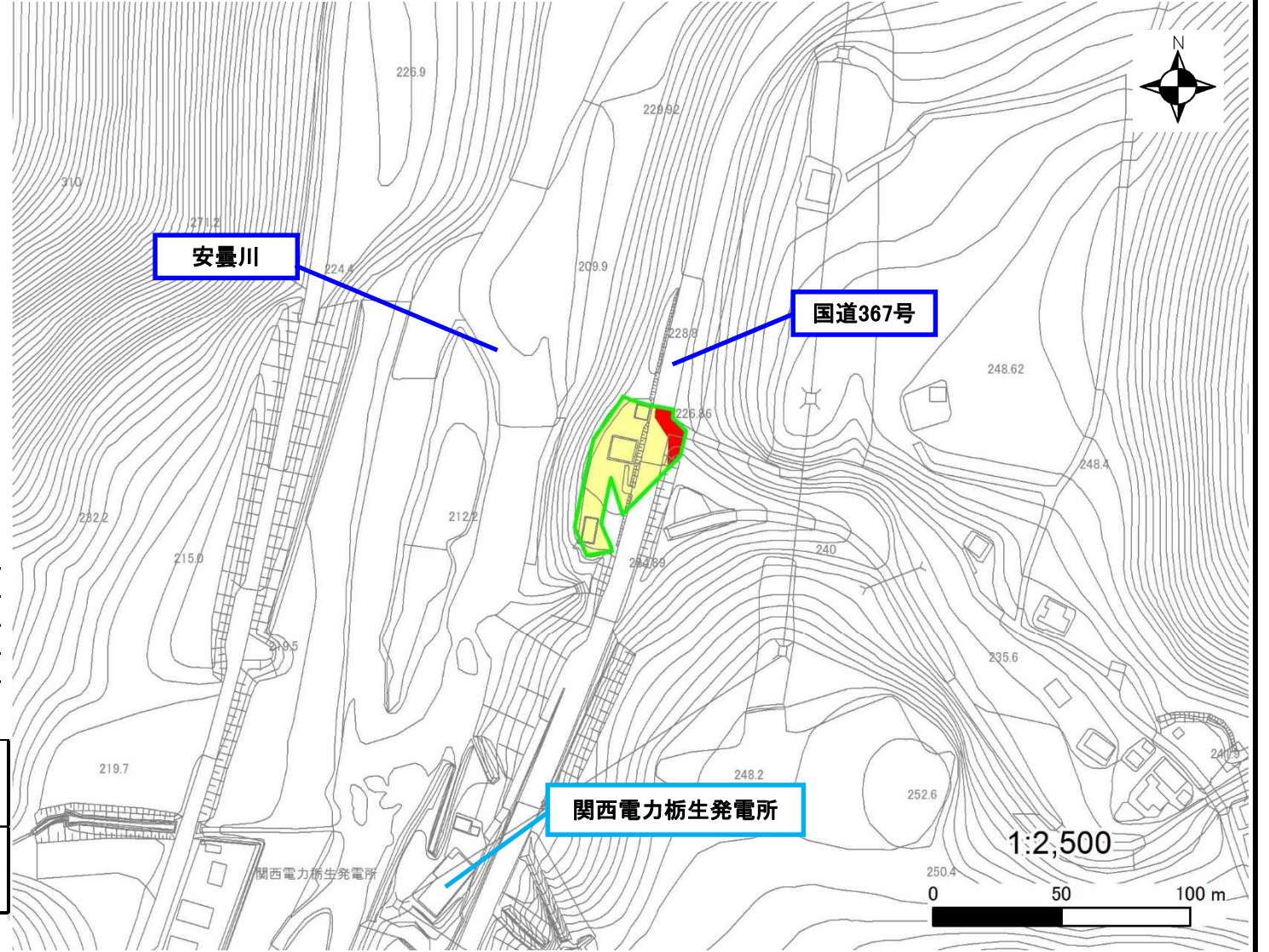
土砂災害警戒区域・土砂災害特別警戒区域 位置図



「測量法に基づく国土地理院長承認(複製)R 1JHf 1258」  
 「本製品を複製する場合には、国土地理院の長の承認を得なければならない。」

自然現象の種類	急傾斜地の崩壊
区域番号	II-8948
区域の名称	村井16
区域の所在地	滋賀県高島市朽木村井

土砂災害警戒区域	
土砂災害特別警戒区域	



○ この区域図は、空中写真測量による地形図に、実測による区域図を投影したものであり、一部異なって見える場合があります。  
 詳しくは、土木事務所にお尋ねください。



# 土砂災害警戒区域等設定図(オルソ画像)

様式 2

調書作成日

令和元年12月2日

箇所番号

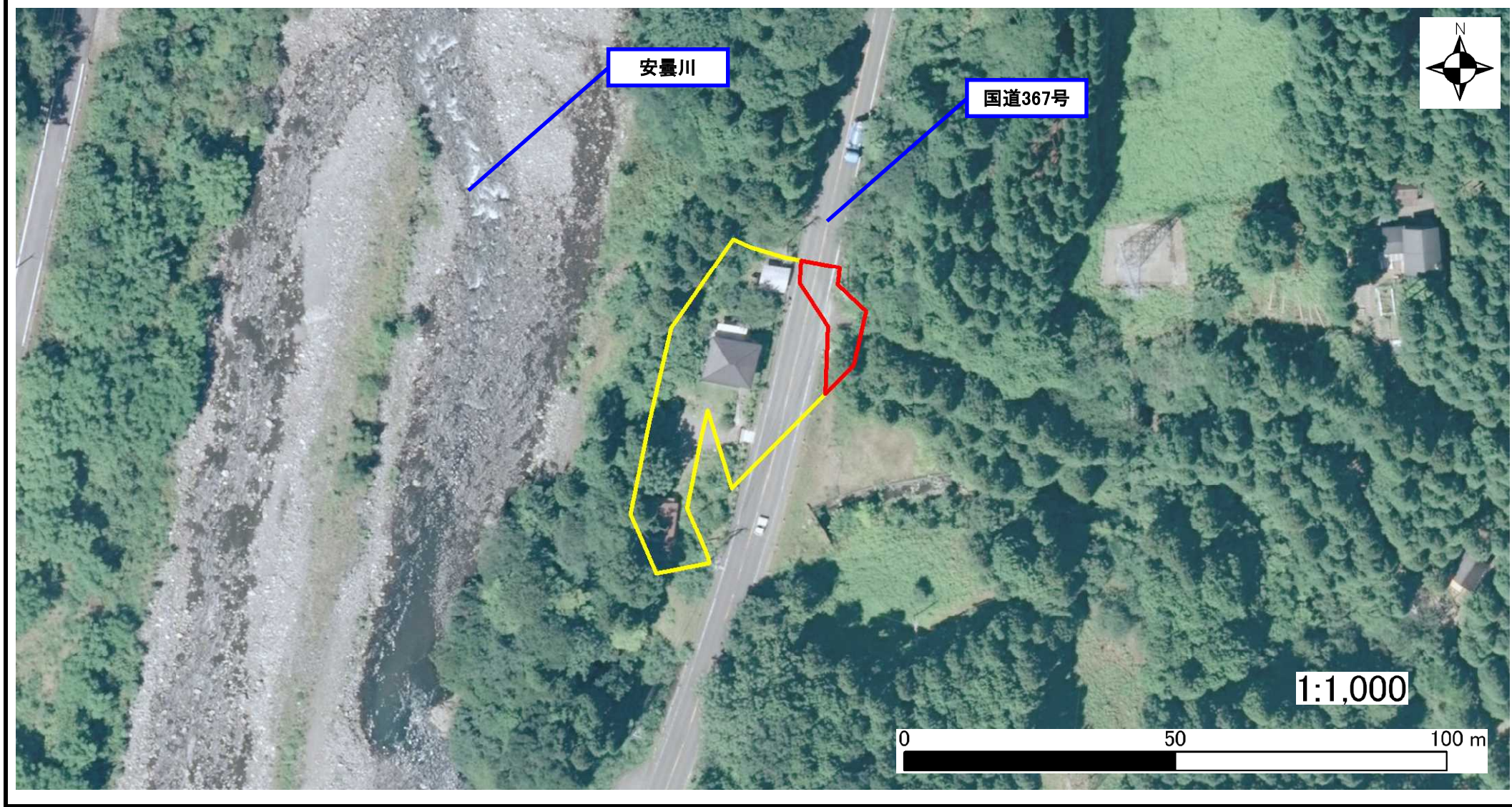
II-8948

箇所名

村井16

所在地

滋賀県高島市朽木村井





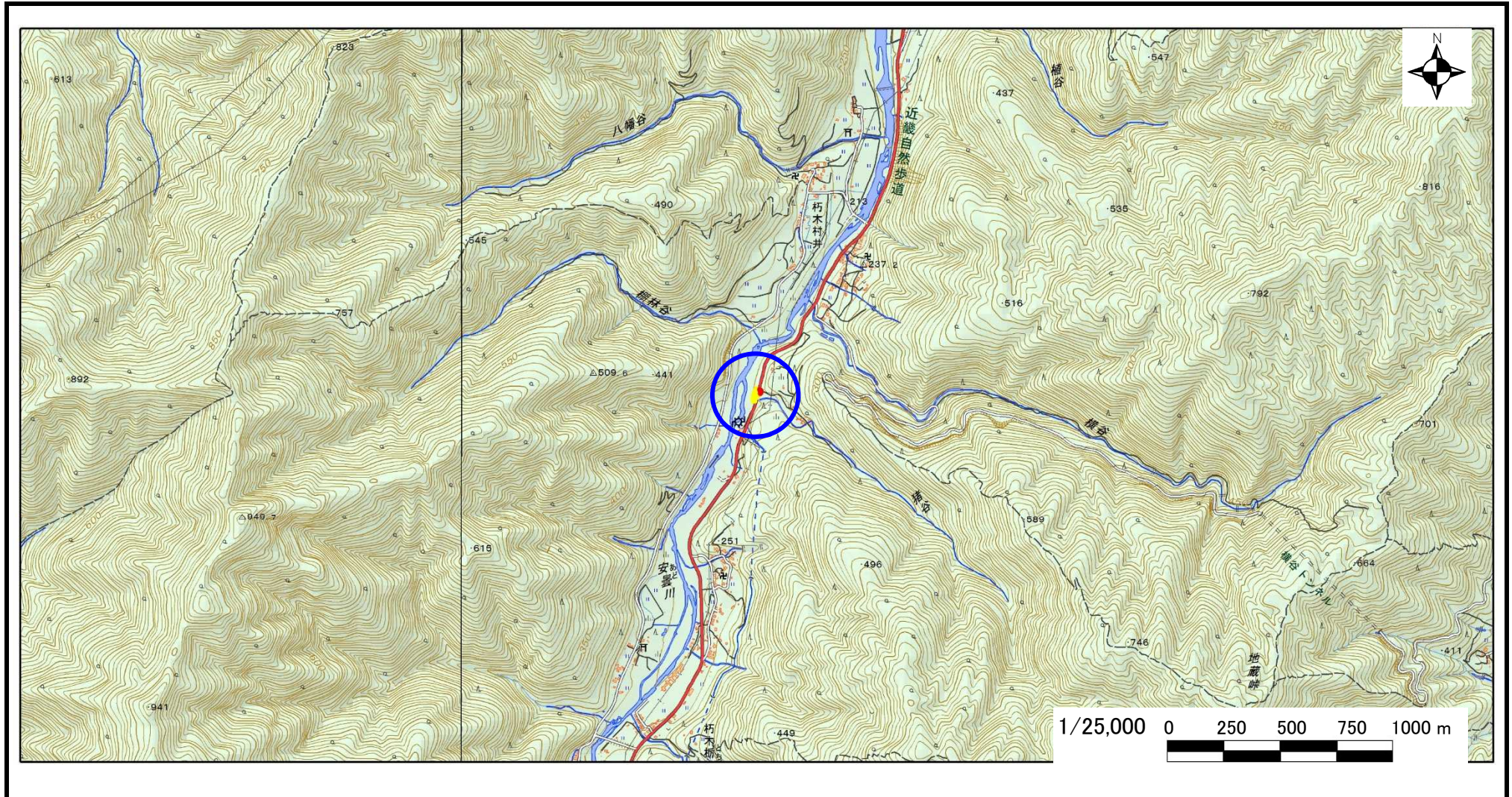
# 急傾斜地の位置図

様式 3

箇所番号	II-8948
箇所名	村井16
所在地	滋賀県高島市朽木村井

土木事務所・地域振興局	高島土木事務所
調書作成日	令和元年12月2日
作成会社(作成者)	国際航業(株)(西川 友章)

急傾斜地位置図(S=1/25,000)



「測量法に基づく国土地理院長承認(複製)R 1JHf 1258」本製品を複製する場合には、国土地理院の長の承認を得なければならない。」

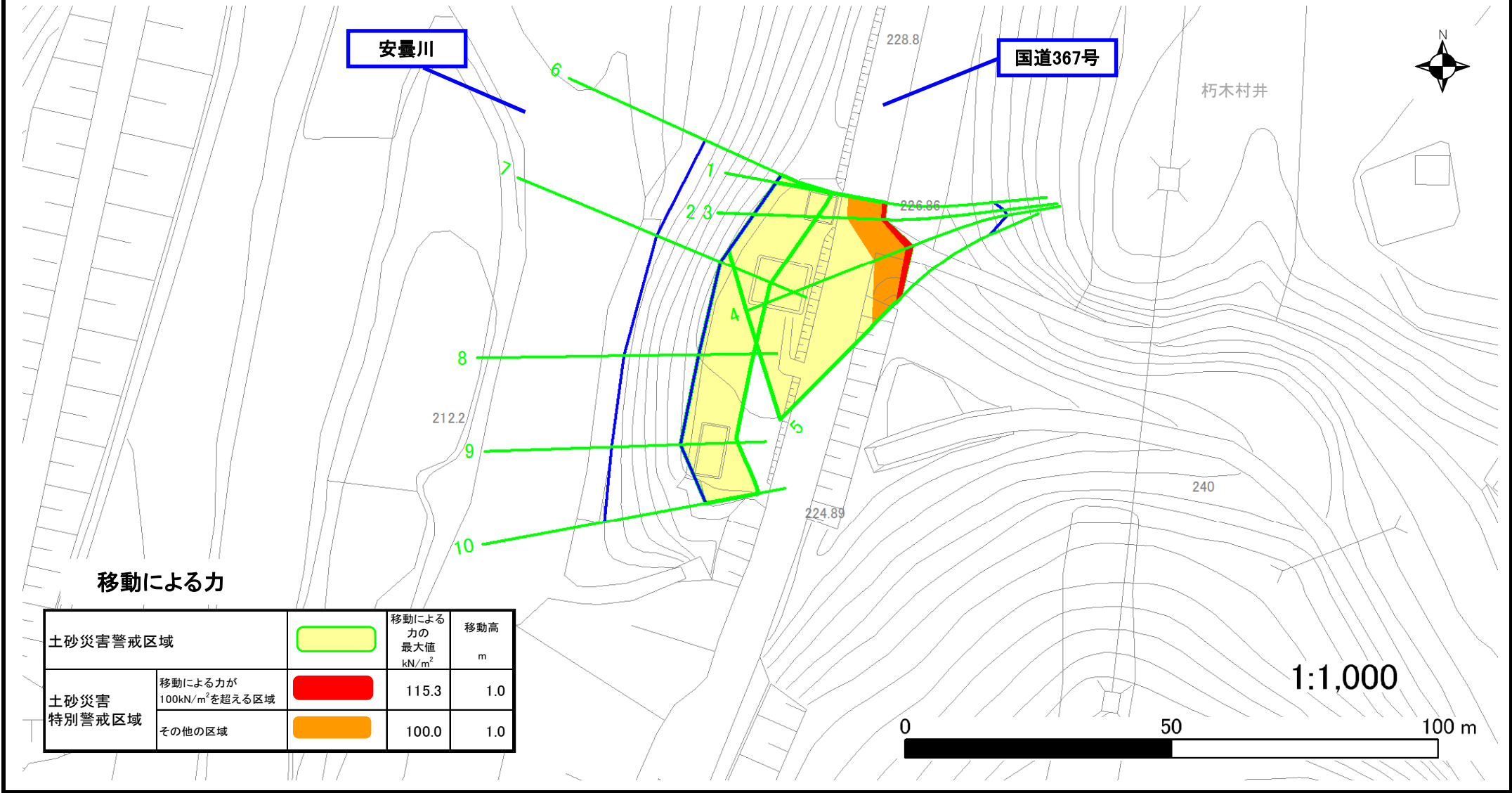


# 土砂災害警戒区域等設定図

様式 4-1

調書作成日 令和元年12月2日

箇所番号	II-8948	箇所名	村井16	所在地	滋賀県高島市朽木村井
------	---------	-----	------	-----	------------



## 移動による力

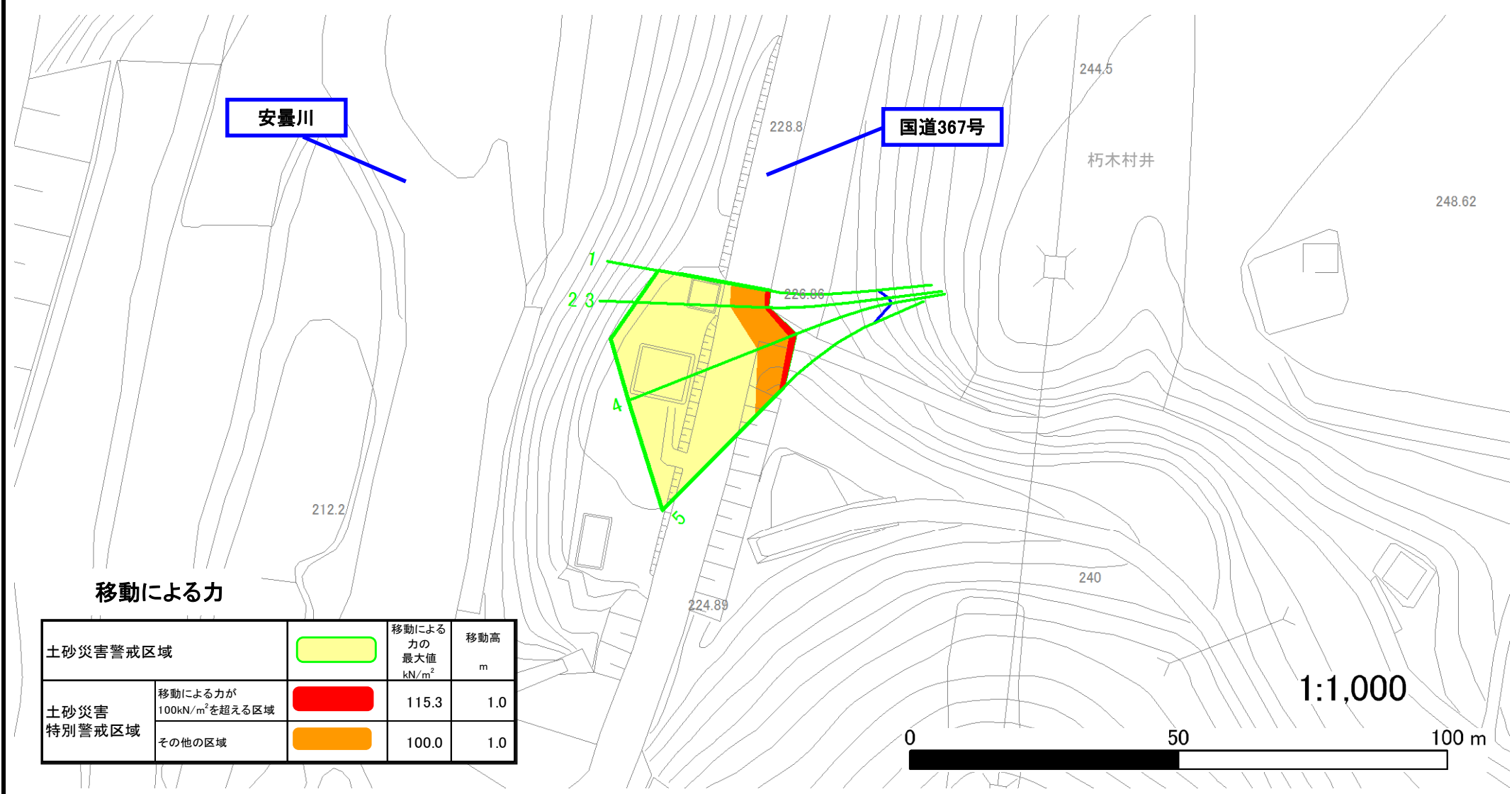
土砂災害警戒区域		移動による力の最大値 $\text{kN/m}^2$	移動高 $\text{m}$
土砂災害特別警戒区域	移動による力が $100\text{kN/m}^2$ を超える区域	115.3	1.0
	その他の区域	100.0	1.0

# 土砂災害警戒区域等設定図

様式 4-1

調書作成日 令和元年12月2日

箇所番号	II-8948	箇所名	村井16	所在地	滋賀県高島市朽木村井
------	---------	-----	------	-----	------------



## 移動による力

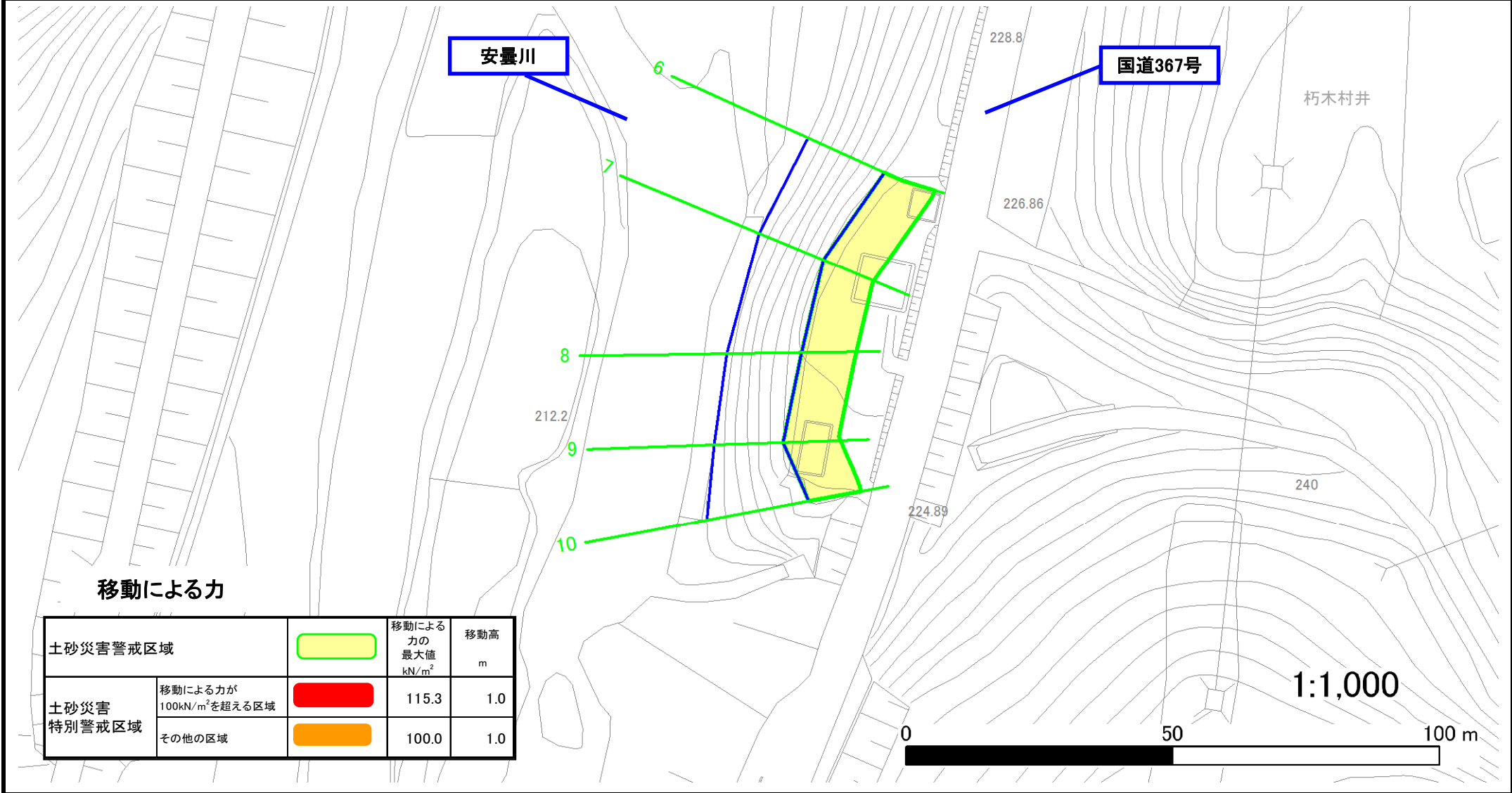
土砂災害警戒区域		移動による力の最大値 kN/m <sup>2</sup>	移動高 m
土砂災害特別警戒区域	移動による力が100kN/m <sup>2</sup> を超える区域	115.3	1.0
	その他の区域	100.0	1.0

# 土砂災害警戒区域等設定図

様式 4-1

調書作成日 令和元年12月2日

箇所番号	II-8948	箇所名	村井16	所在地	滋賀県高島市朽木村井
------	---------	-----	------	-----	------------



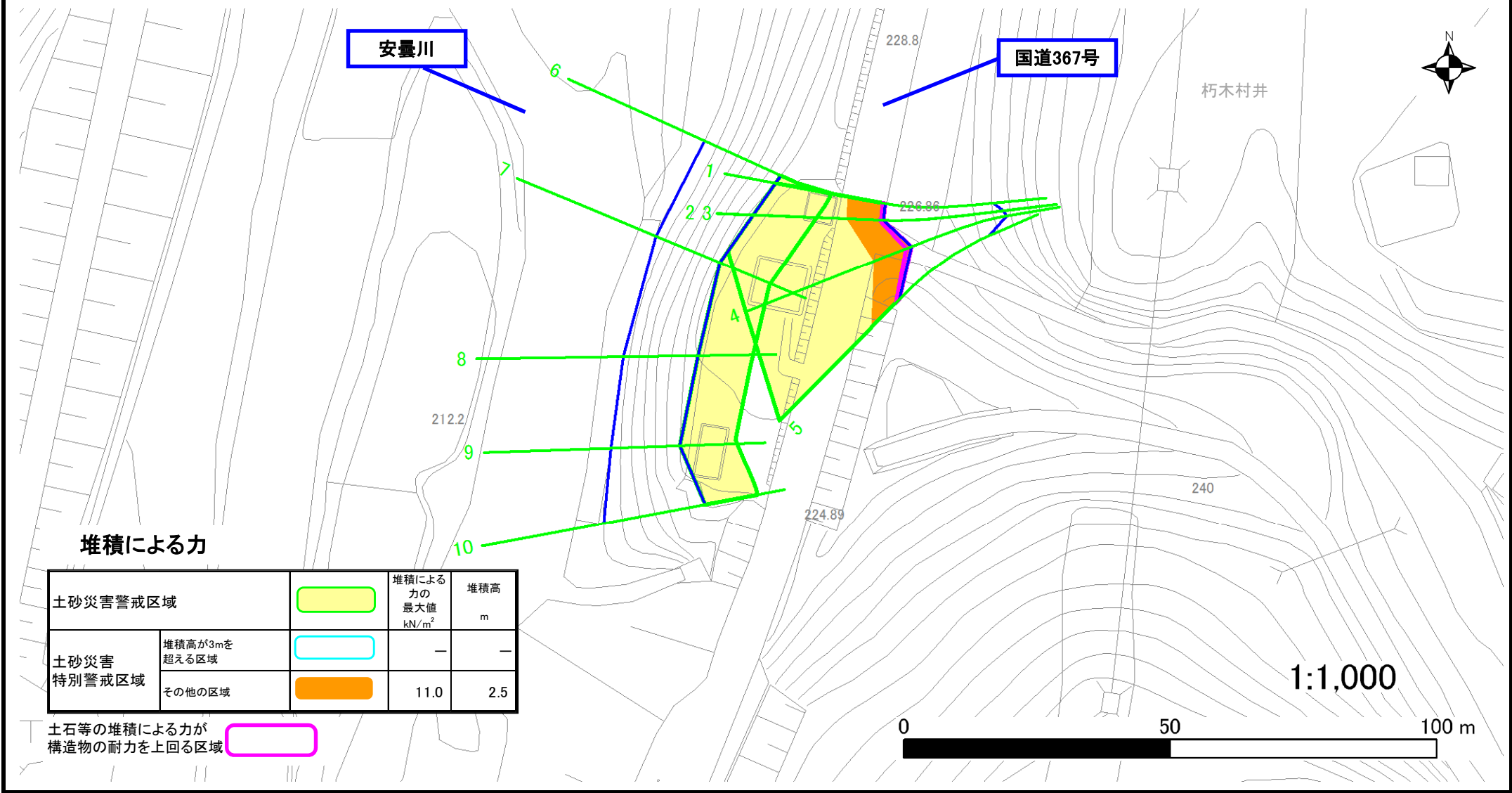
# 土砂災害警戒区域等設定図

様式 4-2

調査作成日

令和元年12月2日

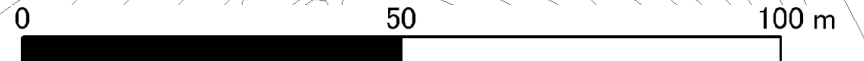
箇所番号	II-8948	箇所名	村井16	所在地	滋賀県高島市朽木村井
------	---------	-----	------	-----	------------



## 堆積による力

土砂災害警戒区域		堆積による力の最大値 kN/m <sup>2</sup>	堆積高 m
土砂災害特別警戒区域	堆積高が3mを超える区域	—	—
	その他の区域	11.0	2.5

土石等の堆積による力が構造物の耐力を上回る区域



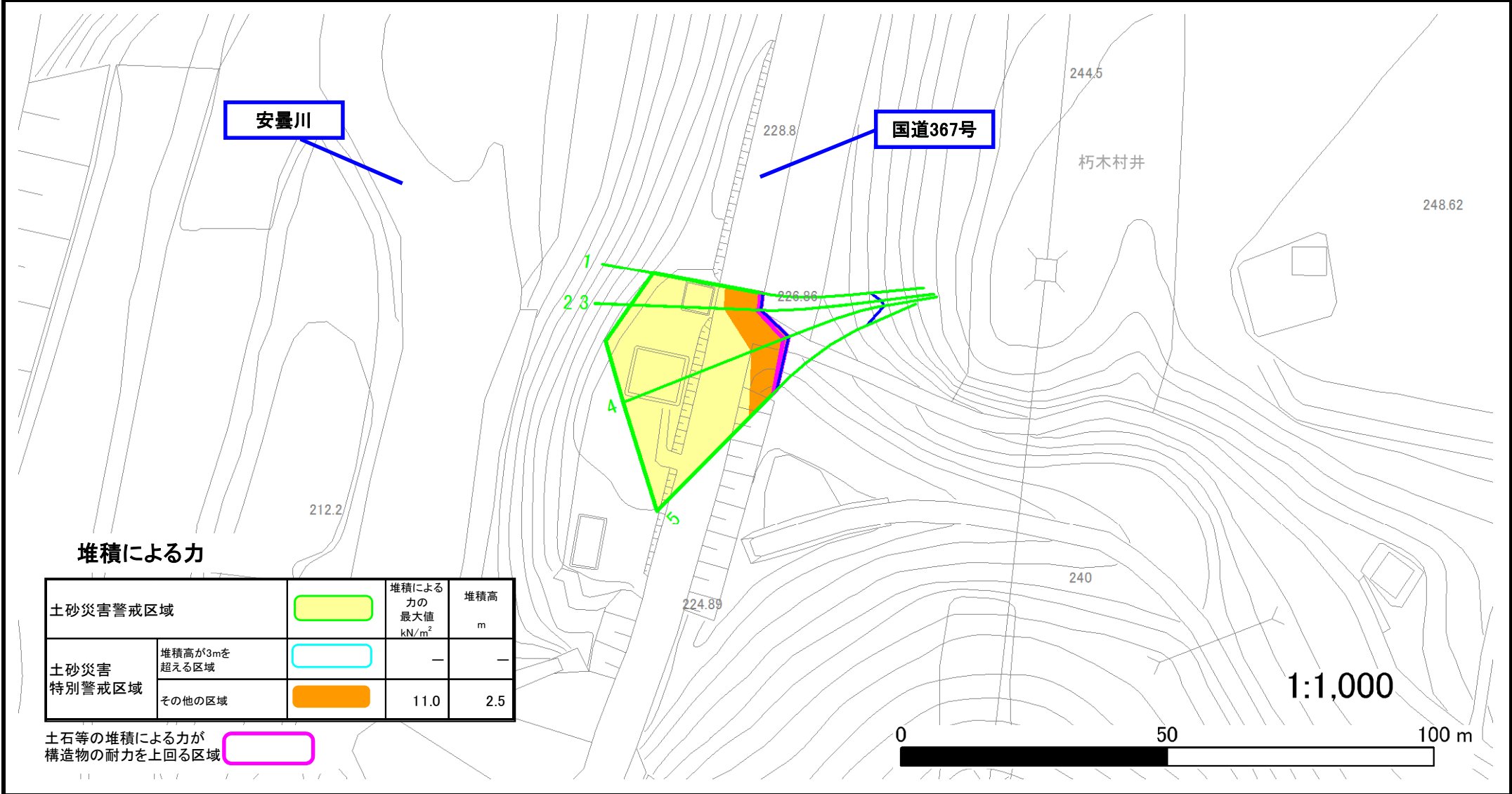
1:1,000

# 土砂災害警戒区域等設定図

様式 4-2

調書作成日 令和元年12月2日

箇所番号	II-8948	箇所名	村井16	所在地	滋賀県高島市朽木村井
------	---------	-----	------	-----	------------



## 堆積による力

土砂災害警戒区域		堆積による力の最大値 kN/m <sup>2</sup>	堆積高 m
土砂災害特別警戒区域	堆積高が3mを超える区域	—	—
	その他の区域	11.0	2.5

土石等の堆積による力が構造物の耐力を上回る区域

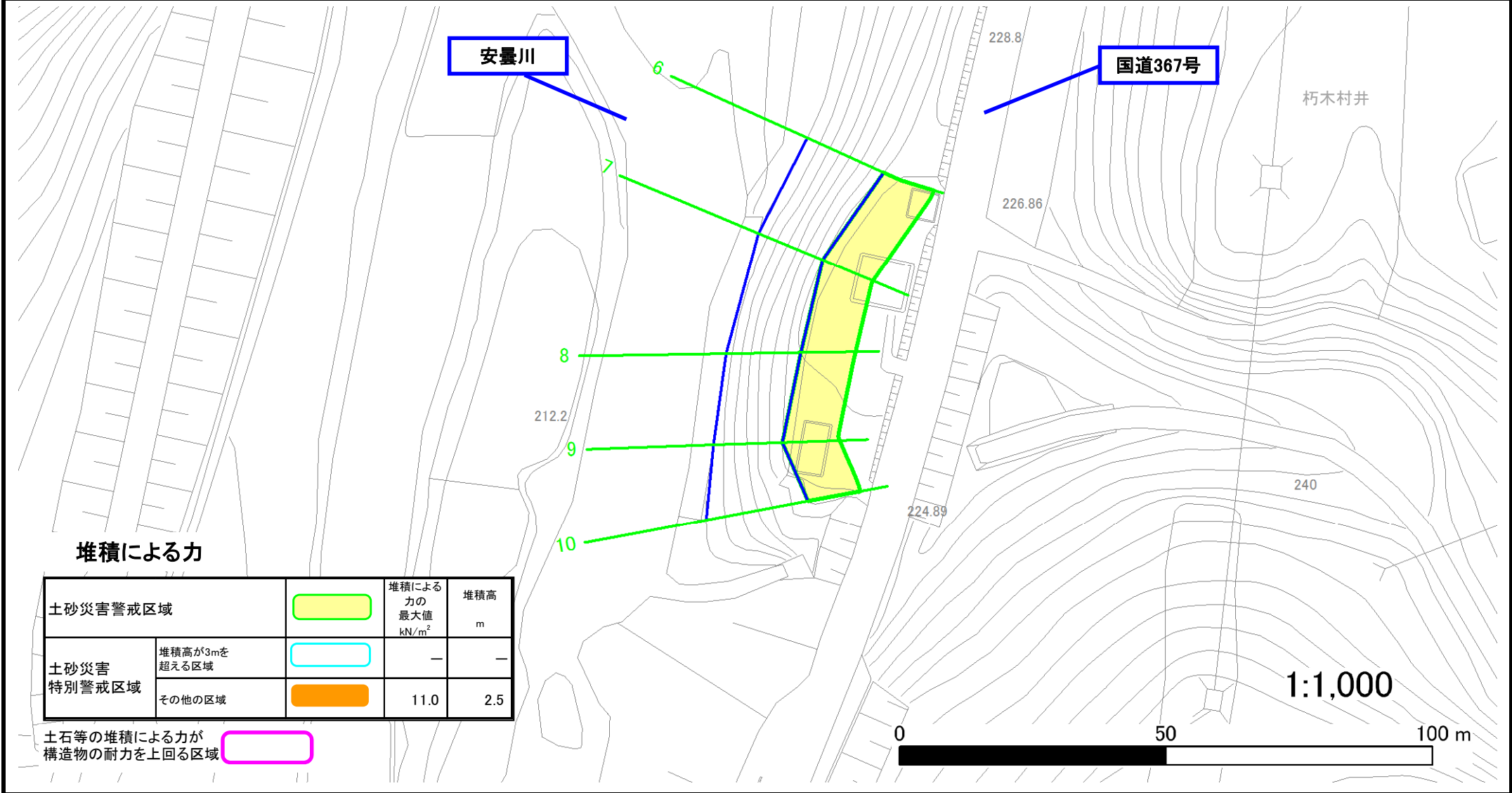


# 土砂災害警戒区域等設定図

様式 4-2

調書作成日 令和元年12月2日

箇所番号	II-8948	箇所名	村井16	所在地	滋賀県高島市朽木村井
------	---------	-----	------	-----	------------



## 堆積による力

土砂災害警戒区域		堆積による力の最大値 kN/m <sup>2</sup>	堆積高 m
土砂災害特別警戒区域	堆積高が3mを超える区域	—	—
	その他の区域	11.0	2.5

土石等の堆積による力が構造物の耐力を上回る区域