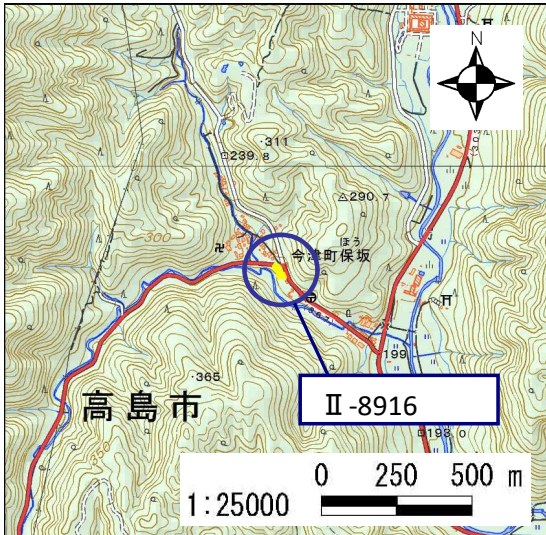


土砂災害警戒区域・土砂災害特別警戒区域 区域図

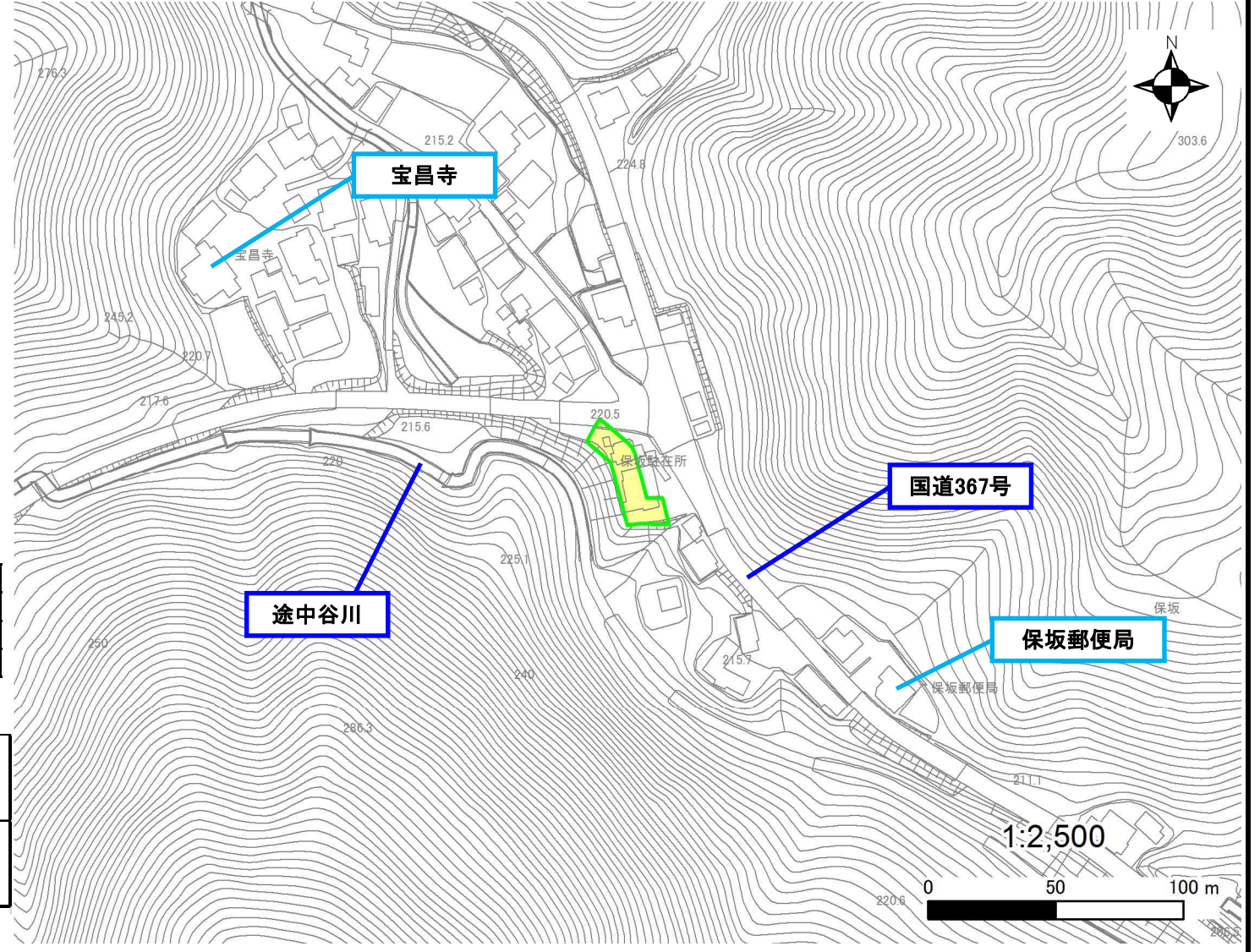
土砂災害警戒区域・土砂災害特別警戒区域 位置図



「測量法に基づく国土地理院長承認(複製)R 1JHf 1258」
 「本製品を複製する場合には、国土地理院の長の承認を得なければならない。」

自然現象の種類	急傾斜地の崩壊
区域番号	II-8916
区域の名称	保坂9
区域の所在地	滋賀県高島市今津町保坂

土砂災害警戒区域	
土砂災害特別警戒区域	



○ この区域図は、空中写真測量による地形図に、実測による区域図を投影したものであり、一部異なって見える場合があります。
 詳しくは、土木事務所にお尋ねください。

土砂災害警戒区域等設定図(オルソ画像)

様式 2

調書作成日

令和元年12月16日

箇所番号

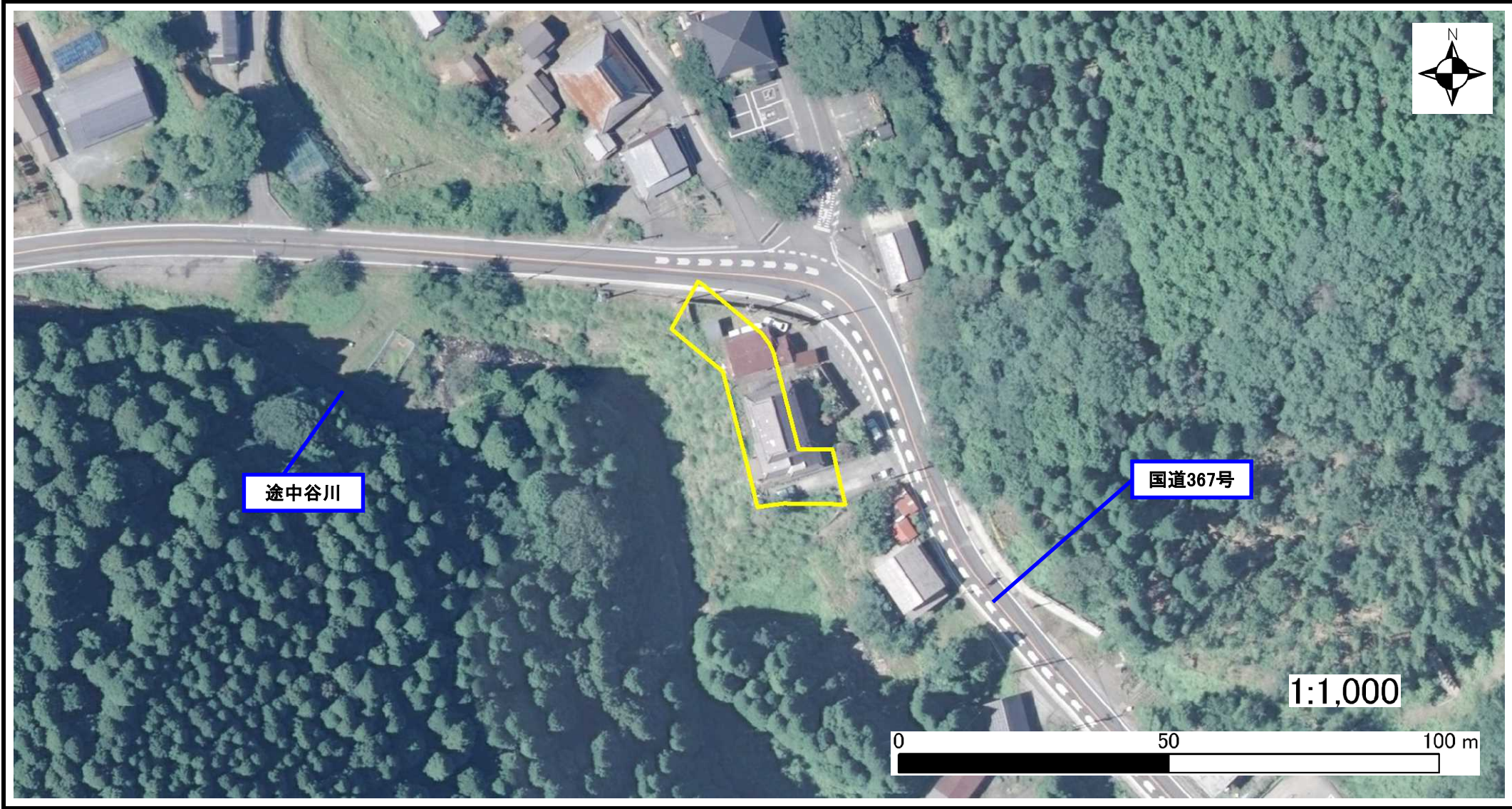
II-8916

箇所名

保坂9

所在地

滋賀県高島市今津町保坂



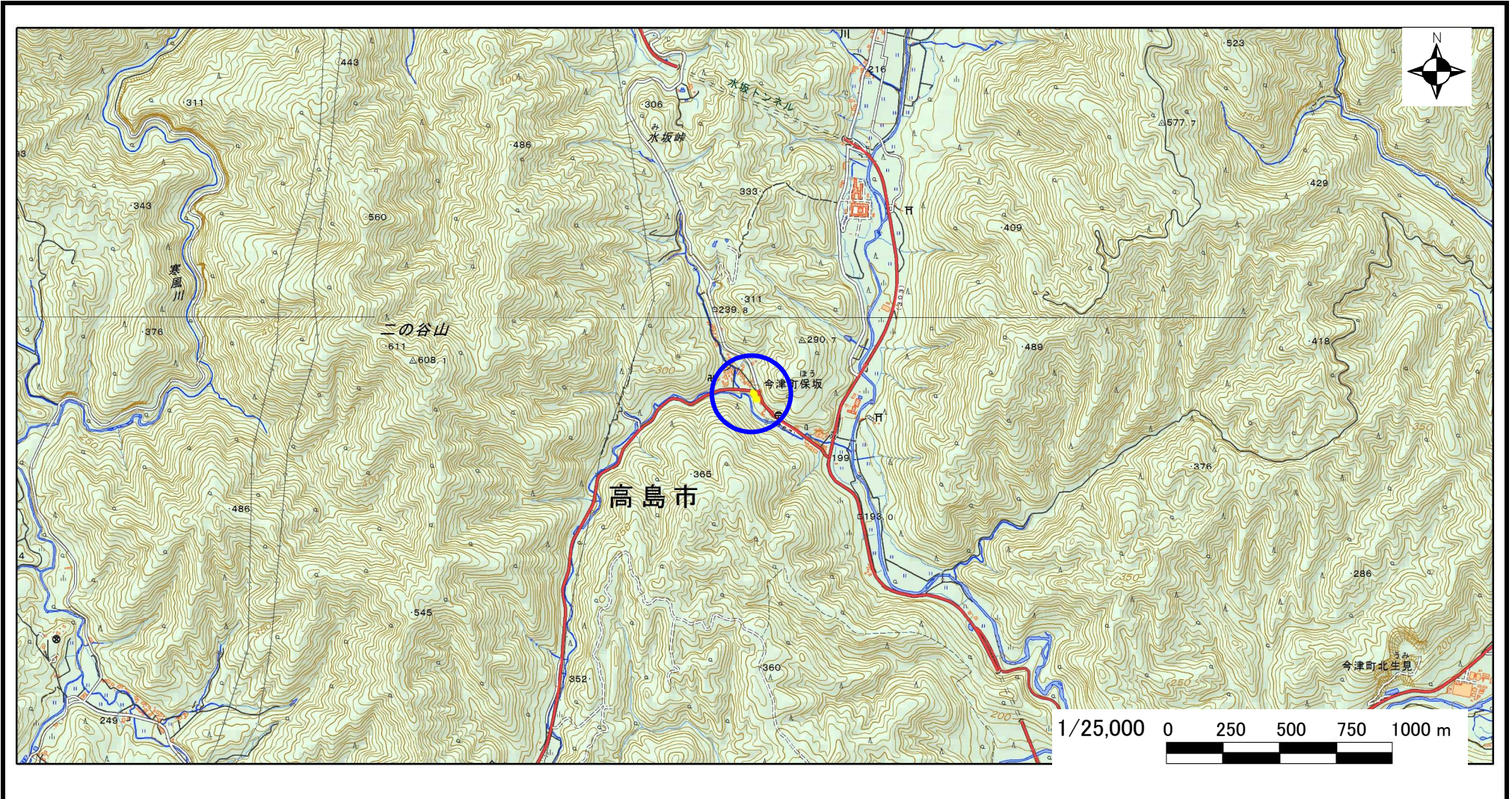
急傾斜地の位置図

様式 3

箇所番号	II-8916
箇所名	保坂9
所在地	滋賀県高島市今津町保坂

土木事務所・地域振興局	高島土木事務所
調書作成日	令和元年12月16日
作成会社(作成者)	国際航業(株)(西川 友章)

急傾斜地位置図(S=1/25,000)



「測量法に基づく国土地理院長承認(複製)R 1JHf 1258」本製品を複製する場合には、国土地理院の長の承認を得なければならない。」

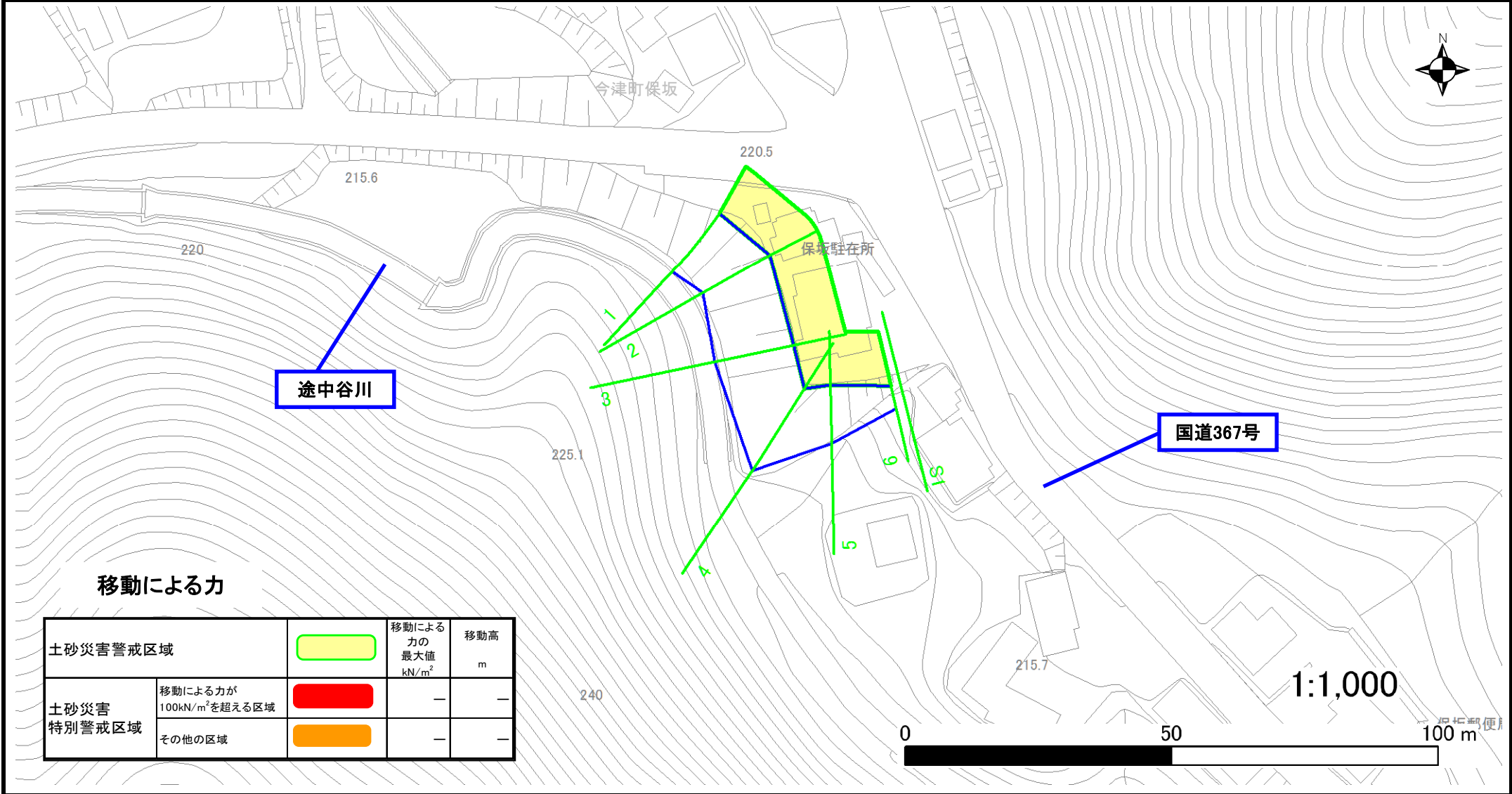
土砂災害警戒区域等設定図

様式 4-1

調書作成日

令和元年12月16日

箇所番号	II-8916	箇所名	保坂9	所在地	滋賀県高島市今津町保坂
------	---------	-----	-----	-----	-------------



移動による力

土砂災害警戒区域		移動による力の最大値 kN/m ²	移動高 m
	移動による力が100kN/m ² を超える区域	—	—
	その他の区域	—	—

保坂郵便局

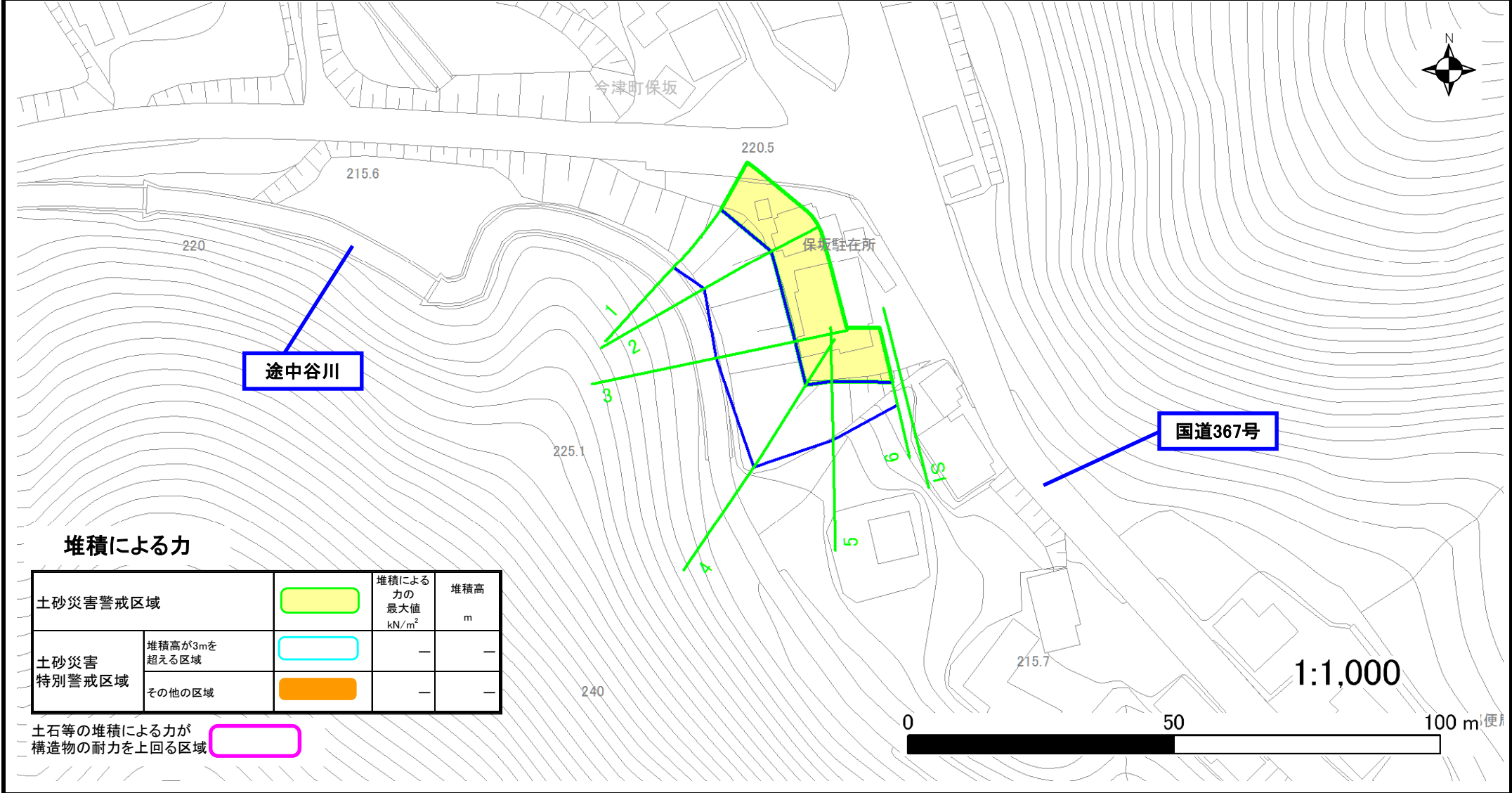
土砂災害警戒区域等設定図

様式 4-2

調書作成日

令和元年12月16日

箇所番号	II-8916	箇所名	保坂9	所在地	滋賀県高島市今津町保坂
------	---------	-----	-----	-----	-------------



堆積による力

土砂災害警戒区域		堆積による力の最大値 kN/m^2	堆積高 m
土砂災害特別警戒区域	堆積高が3mを超える区域	—	—
	その他の区域	—	—

土石等の堆積による力が構造物の耐力を上回る区域