

土砂災害特別警戒区域

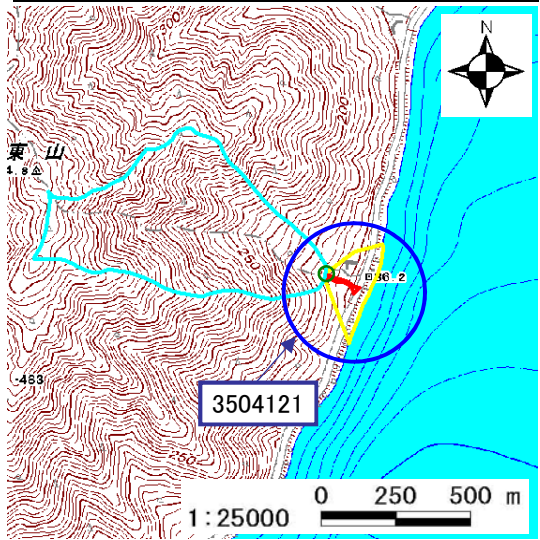
告示年月日	令和3年2月12日
告示番号	滋賀県告示第103号

土砂災害警戒区域

告示年月日	令和3年2月12日
告示番号	滋賀県告示第89号

土砂災害警戒区域・土砂災害特別警戒区域 区域図

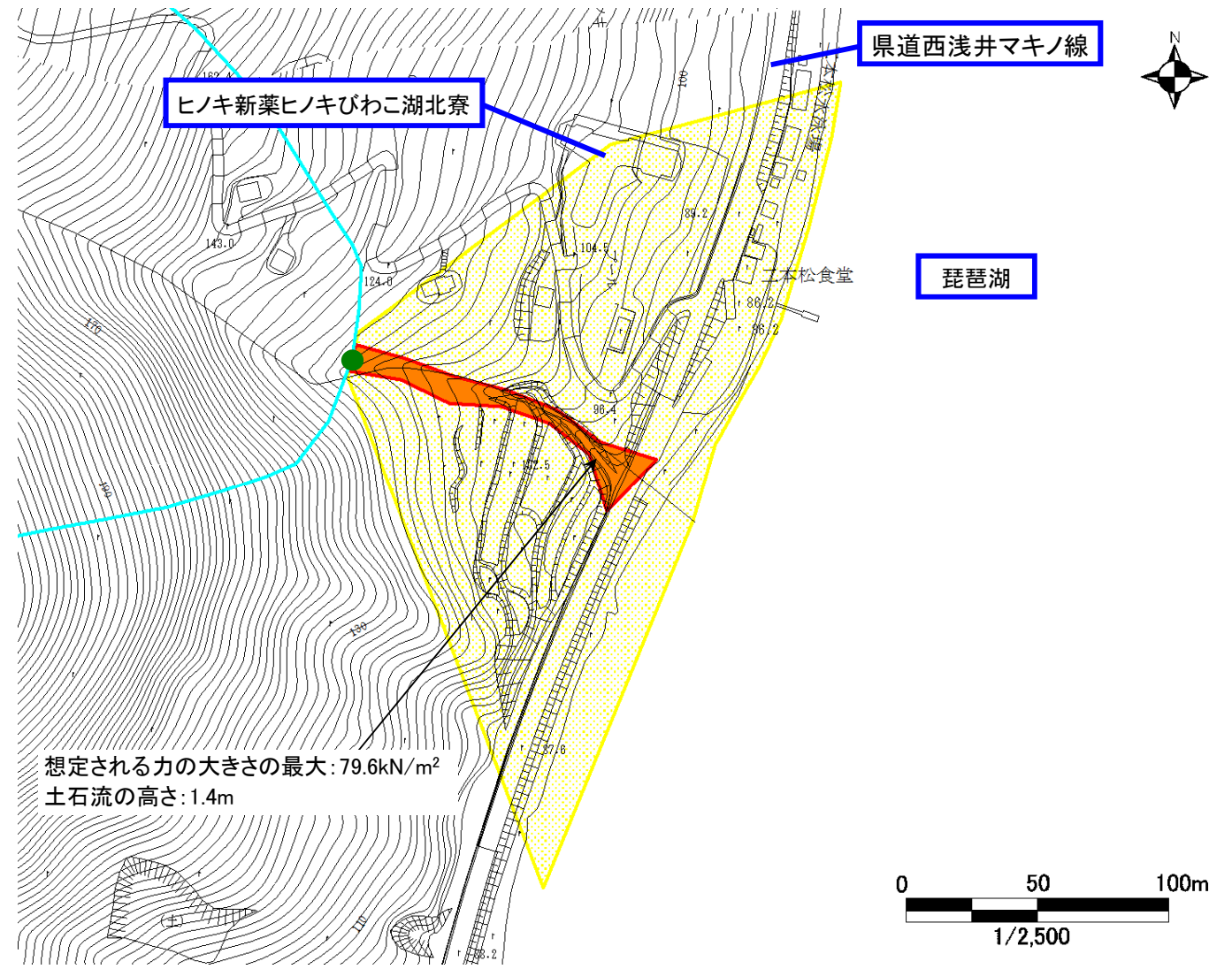
土砂災害警戒区域・土砂災害特別警戒区域 位置図



この地図は、国土地理院発行の数値地図25000(地図画像)を複製したものである。

自然現象の種類	土石流
区域番号	3504121
区域名	淀川支流
所在地	滋賀県長浜市西浅井町大浦・高島市マキノ町海津

土砂災害警戒区域		
土砂災害特別警戒区域	土石流の高さが1mを超える区域	
	土石流により建築物に作用すると想定される力が50kN/m ² を超える区域	
	土石流の高さが1m以下の区域	



想定される力の大きさの最大: 79.6kN/m²
土石流の高さ: 1.4m

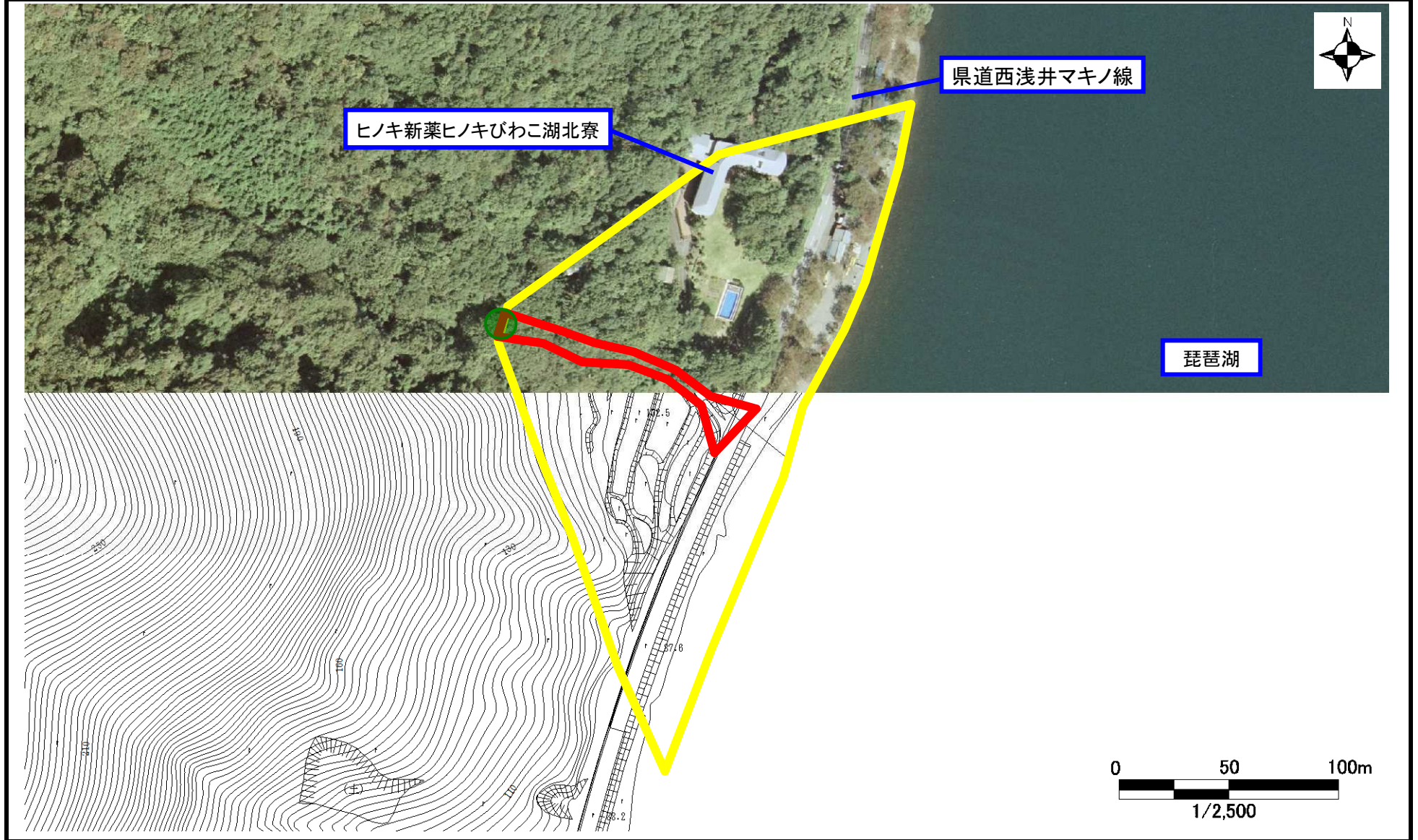
○ この区域図は、空中写真測量による地形図に、実測による区域図を投影したものであり、一部異なって見える場合があります。詳しくは、土木事務所にお尋ねください。

土砂災害警戒区域等の設定図(オルソ画像)

様式 2

調査年月日 平成30年 2月20日

溪流番号	3504121	溪流名	淀川支流	所在地	滋賀県長浜市西浅井町大浦・高島市マキノ町海津
------	---------	-----	------	-----	------------------------



溪流の位置図 (土石流)

様式 3

溪流番号	3504121
水系名	淀川
河川名	大浦川
溪流名	淀川支流

所在地	滋賀県長浜市西浅井町大浦・高島市マキノ町海津
土木事務所・振興局	滋賀県長浜土木事務所木之本支所
調書作成日	平成30年2月20日
作成会社(作成者)	株式会社ダイヤコンサルタント(氏名:山下 裕之)

溪流位置図(S=1/25,000基図)

