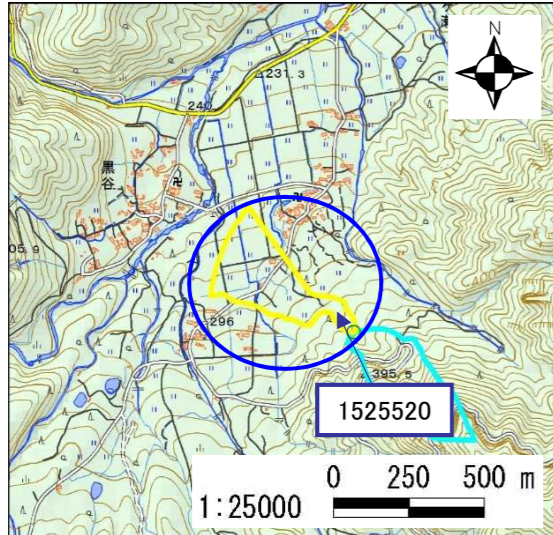


土砂災害警戒区域 区域図

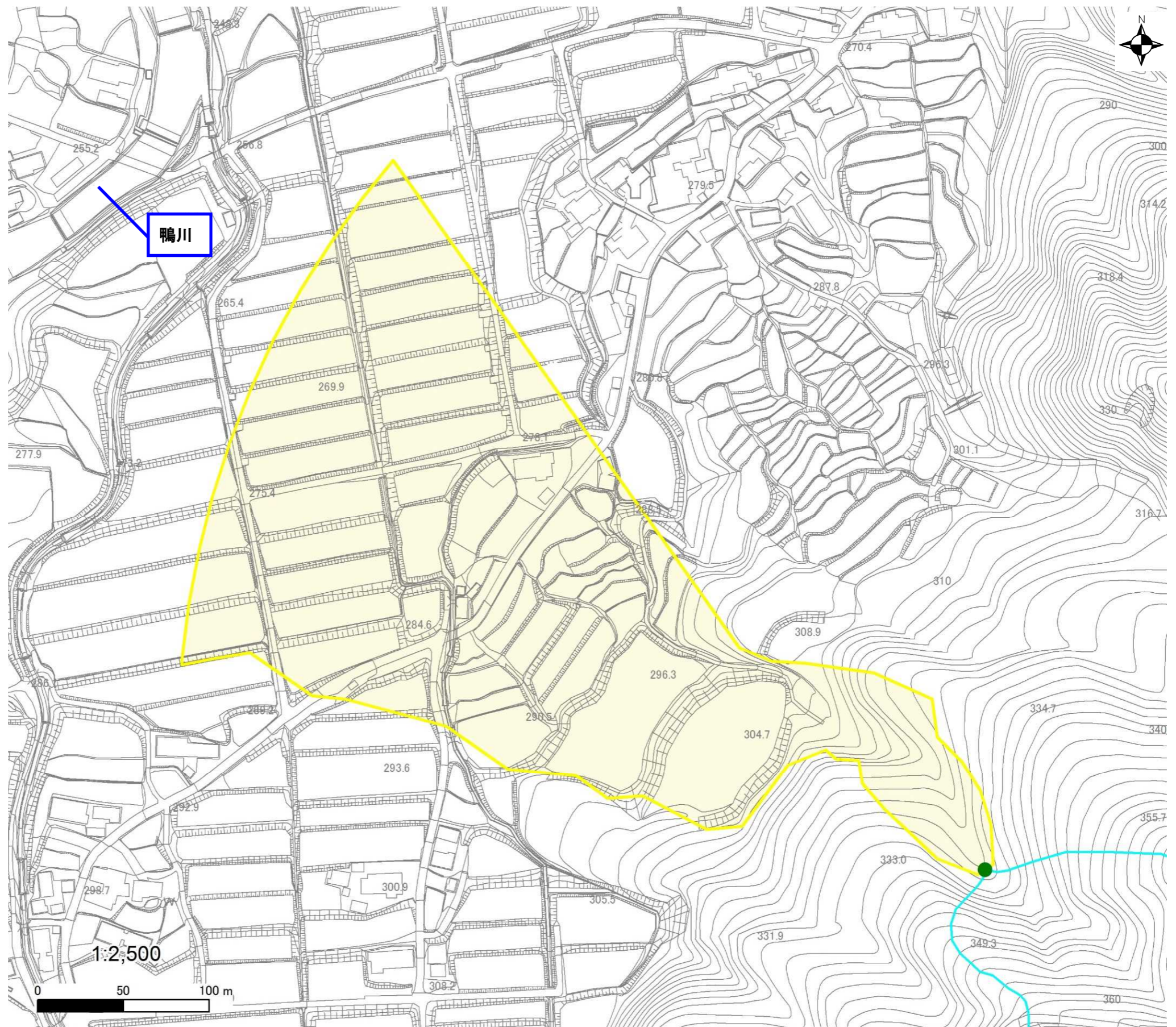
土砂災害警戒区域 位置図



「測量法に基づく国土地理院長承認(複製)R1JHf1258」
 「本製品を複製する場合には、国土地理院の長の承認を得なければならない。」

自然現象の種類	土石流
区域番号	1525520
区域の名称	鴨川支流
区域の所在地	滋賀県高島市鹿ヶ瀬

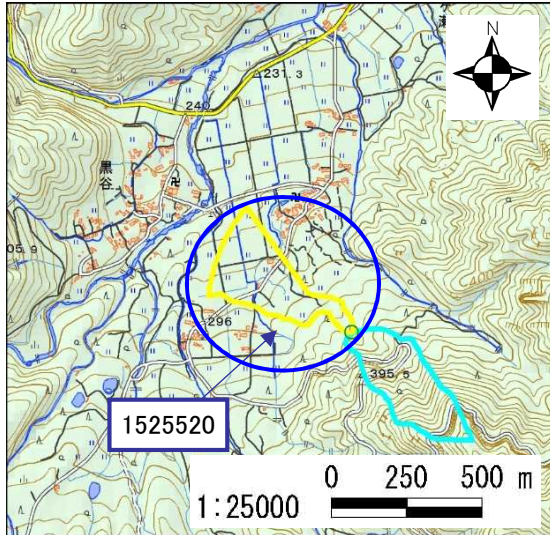
土砂災害警戒区域		
土砂災害特別警戒区域	土石流の高さが1mを超える区域	
	土石流により建築物に作用すると想定される力が50kN/m ² を超える区域	
	土石流の高さが1m以下の区域	



○ この区域図は、空中写真測量による地形図に、実測による区域図を投影したものであり、一部異なって見える場合があります。
 詳しくは、土木事務所にお尋ねください。

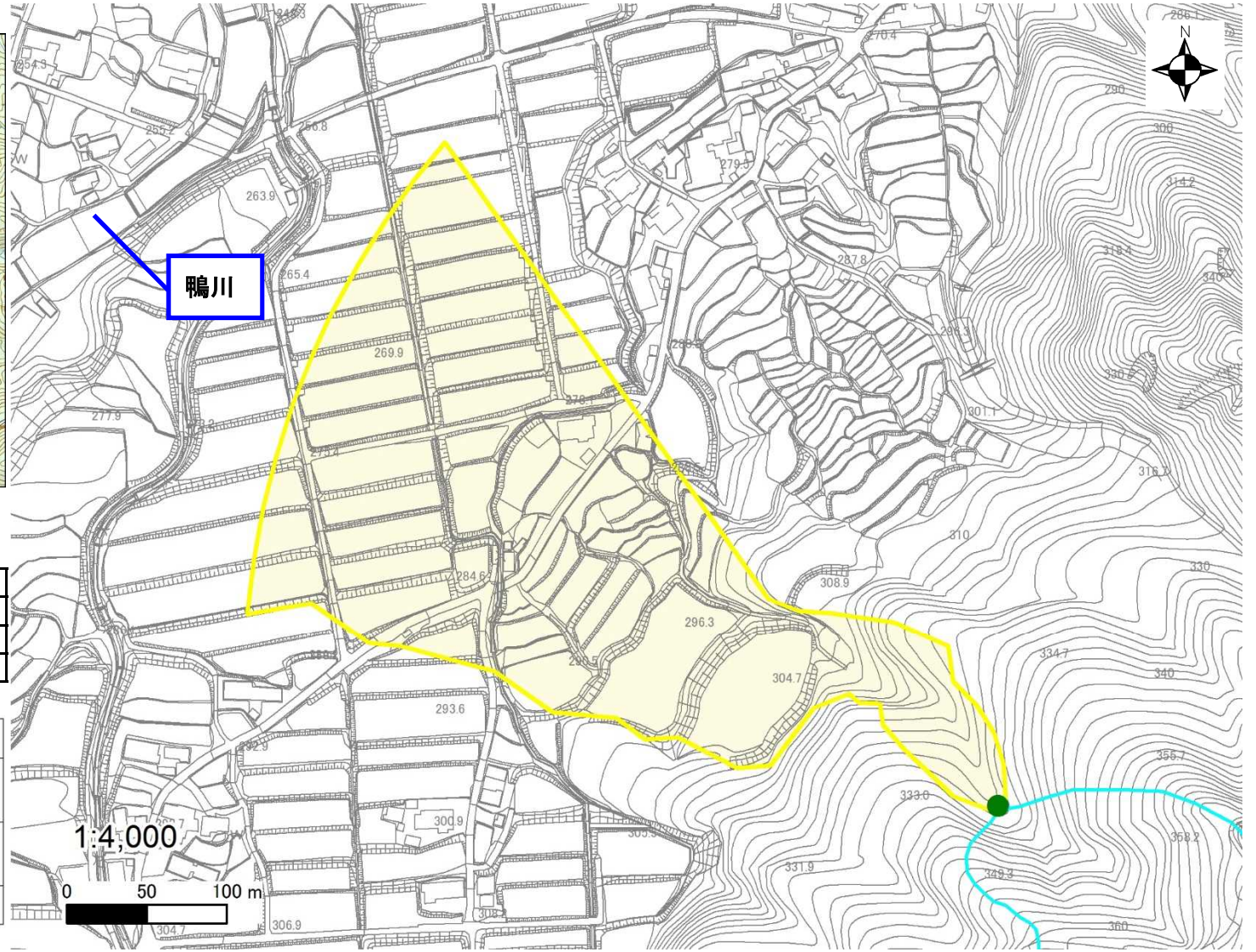
土砂災害警戒区域 区域図

土砂災害警戒区域 位置図



「測量法に基づく国土地理院長承認(複製)R 1JHf 1258」
 「本製品を複製する場合には、国土地理院の長の承認を得なければならない。」

自然現象の種類	土石流
区域番号	1525520
区域の名称	鴨川支流
区域の所在地	滋賀県高島市鹿ヶ瀬



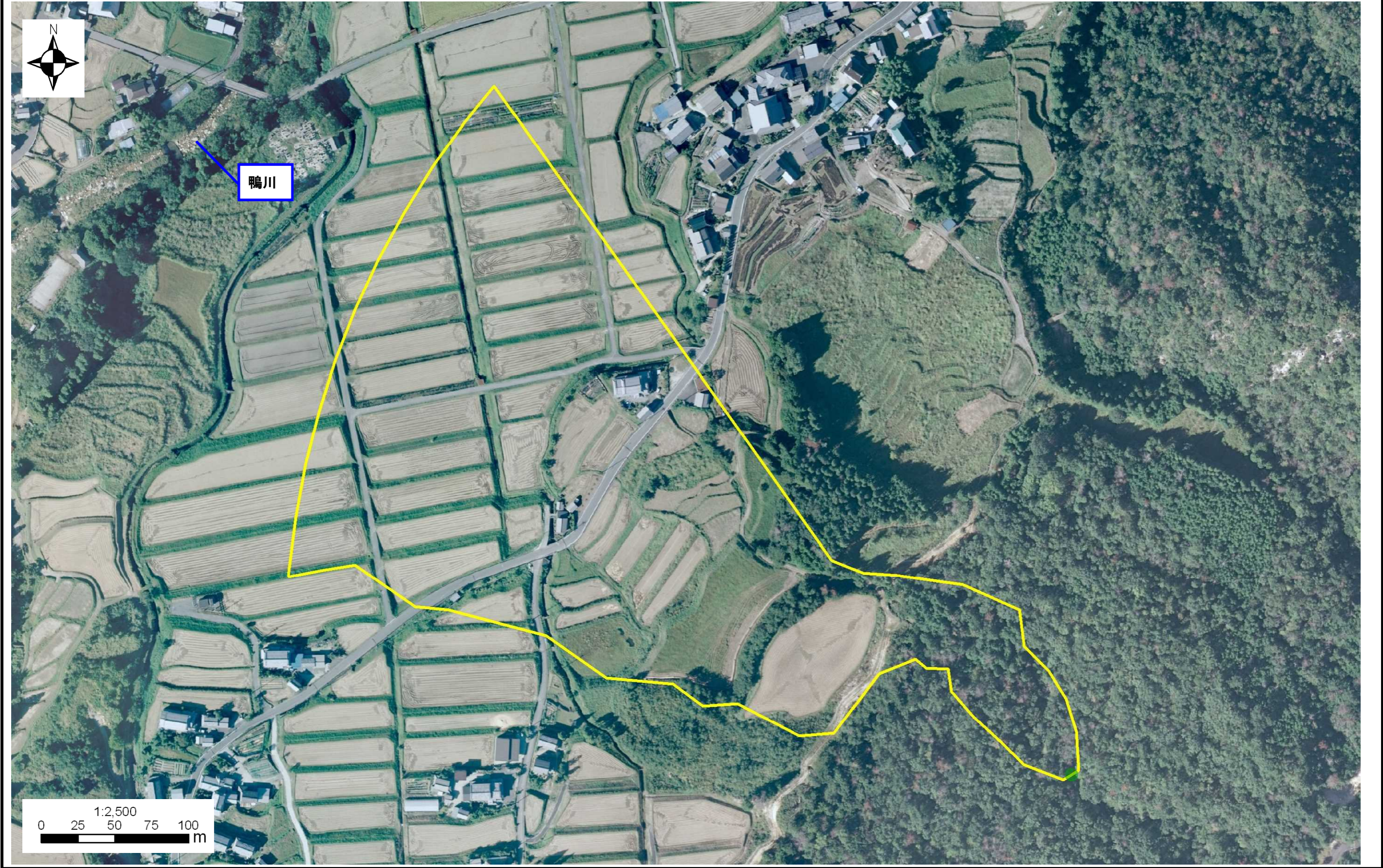
土砂災害警戒区域		
土砂災害特別警戒区域	土石流により建築物に作用すると想定される力が50kN/m ² を超える区域	
	土石流の高さが1mを超える区域	
	土石流により建築物に作用すると想定される力が50kN/m ² 以下の区域	
	土石流の高さが1m以下の区域	

○ この区域図は、空中写真測量による地形図に、実測による区域図を投影したものであり、一部異なって見える場合があります。
 詳しくは、土木事務所にお尋ねください。

土砂災害警戒区域等設定図(オルソ画像)

様式 2

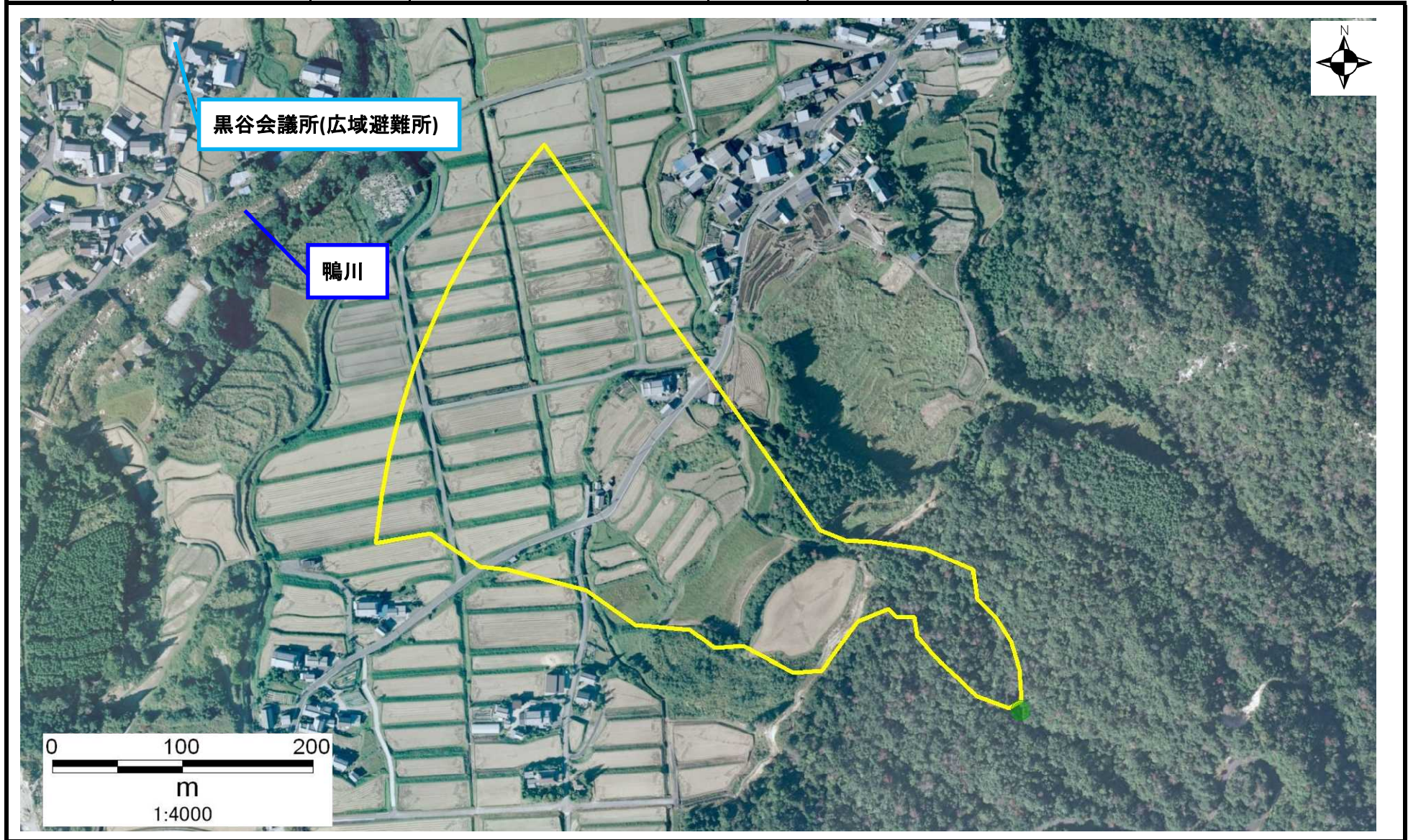
溪流番号	1525520	溪流名	鴨川支流	所在地	滋賀県高島市鹿ヶ瀬
------	---------	-----	------	-----	-----------



土砂災害警戒区域等設定図(オルソ画像)

様式 2

溪流番号	1525520	溪流名	鴨川支流	所在地	滋賀県高島市鹿ヶ瀬	滋賀県告示
------	---------	-----	------	-----	-----------	-------



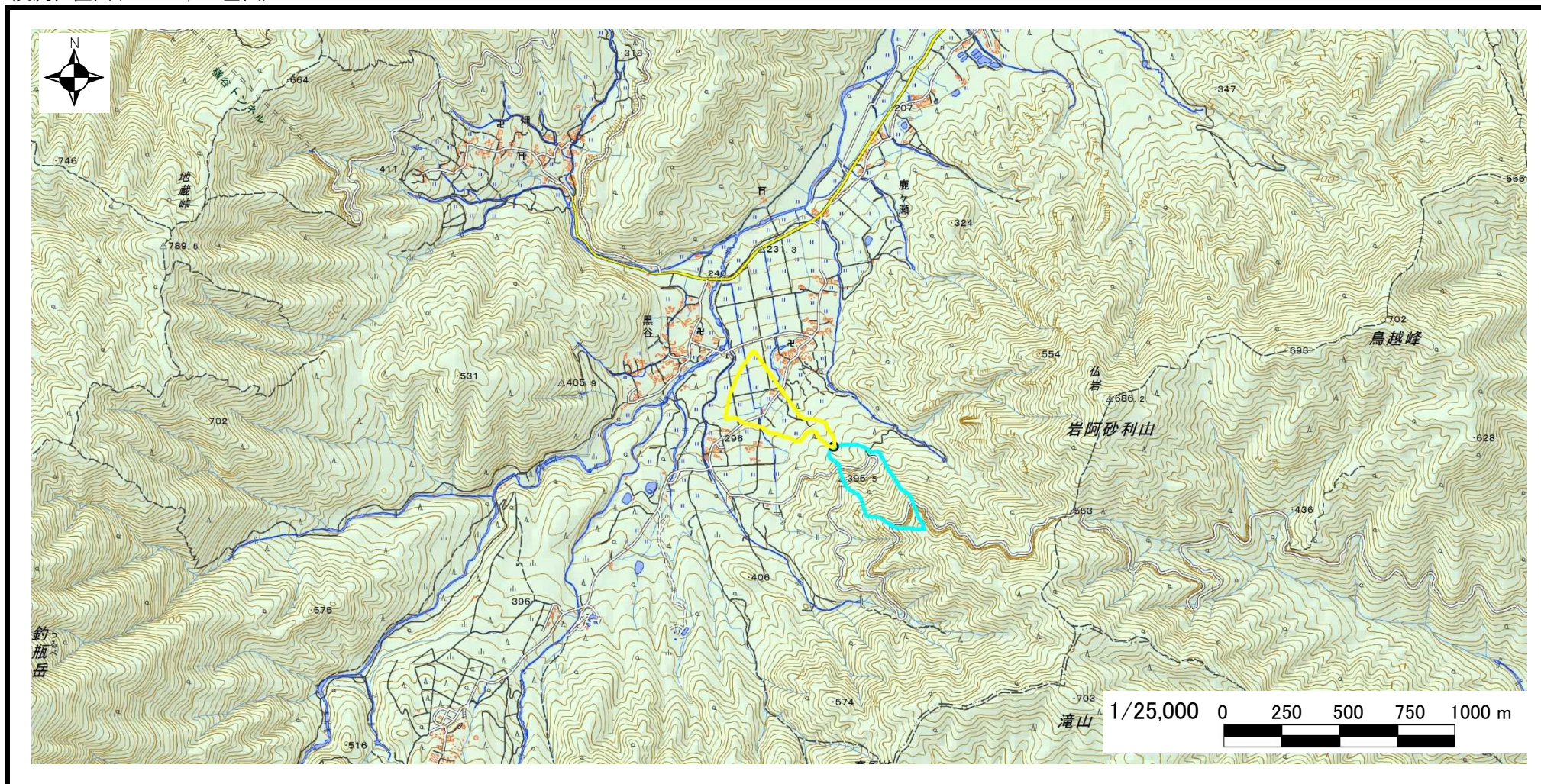
溪流の位置図 (土石流)

様式 3

溪流番号	1525520
水系名	淀川
河川名	鴨川
溪流名	鴨川支流

所在地	滋賀県高島市鹿ヶ瀬
土木事務所・振興局	高島土木事務所
調書作成日	令和元年12月16日
作成会社(作成者)	国際航業(株)(西川 友章)

溪流位置図(S=1/25,000基図)



「測量法に基づく国土地理院長承認(複製)R 1JHf 1258」「本製品を複製する場合には、国土地理院の長の承認を得なければならない。」