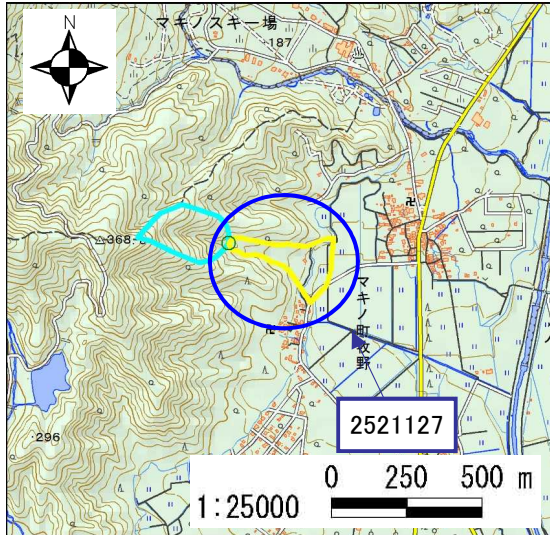


土砂災害警戒区域 区域図

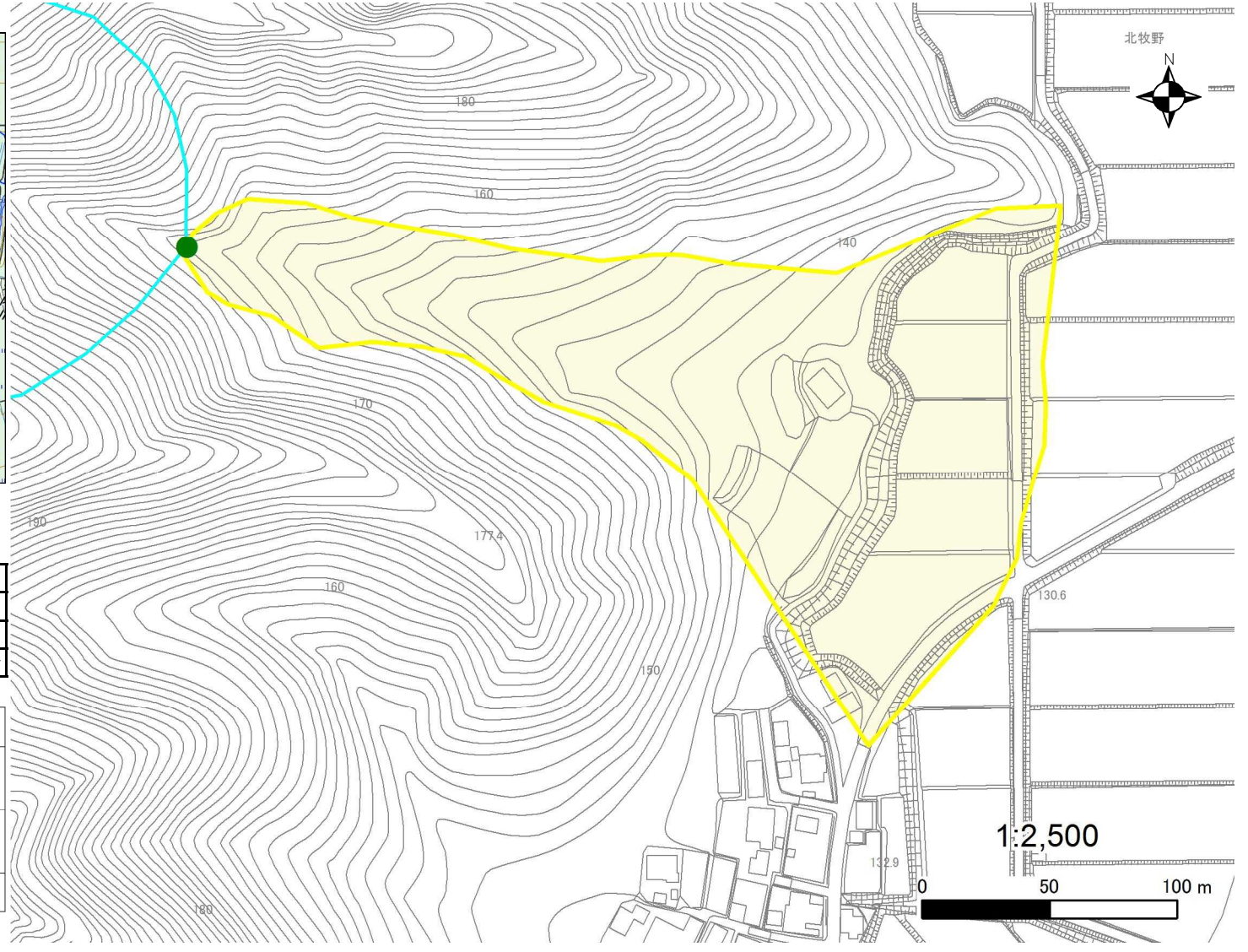
土砂災害警戒区域 位置図



「測量法に基づく国土地理院長承認(複製)R1JHf1258」
 「本製品を複製する場合には、国土地理院の長の承認を得なければならない。」

| | |
|---------|--------------|
| 自然現象の種類 | 土石流 |
| 区域番号 | 2521127 |
| 区域の名称 | 知内川支流 |
| 区域の所在地 | 滋賀県高島市マキノ町牧野 |

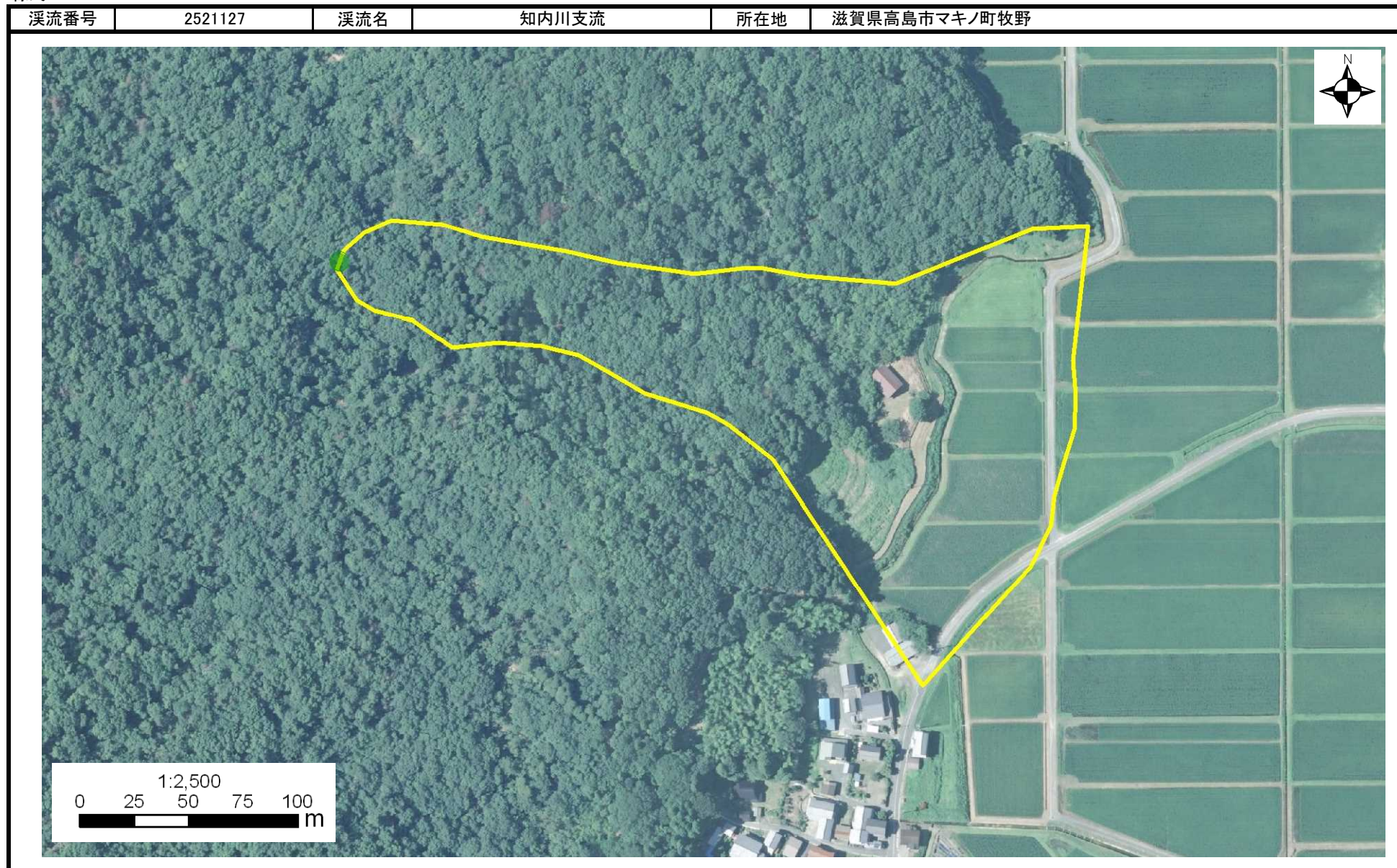
| | | |
|------------|-------------------------------------|--|
| 土砂災害警戒区域 | | |
| 土砂災害特別警戒区域 | 土石流の高さが1mを超える区域 | |
| | 土石流により建築物に作用すると想定される力が50kN/m2を超える区域 | |
| | 土石流の高さが1m以下の区域 | |



○ この区域図は、空中写真測量による地形図に、実測による区域図を投影したものであり、一部異なって見える場合があります。
 詳しくは、土木事務所にお尋ねください。

土砂災害警戒区域等設定図(オルソ画像)

様式 2



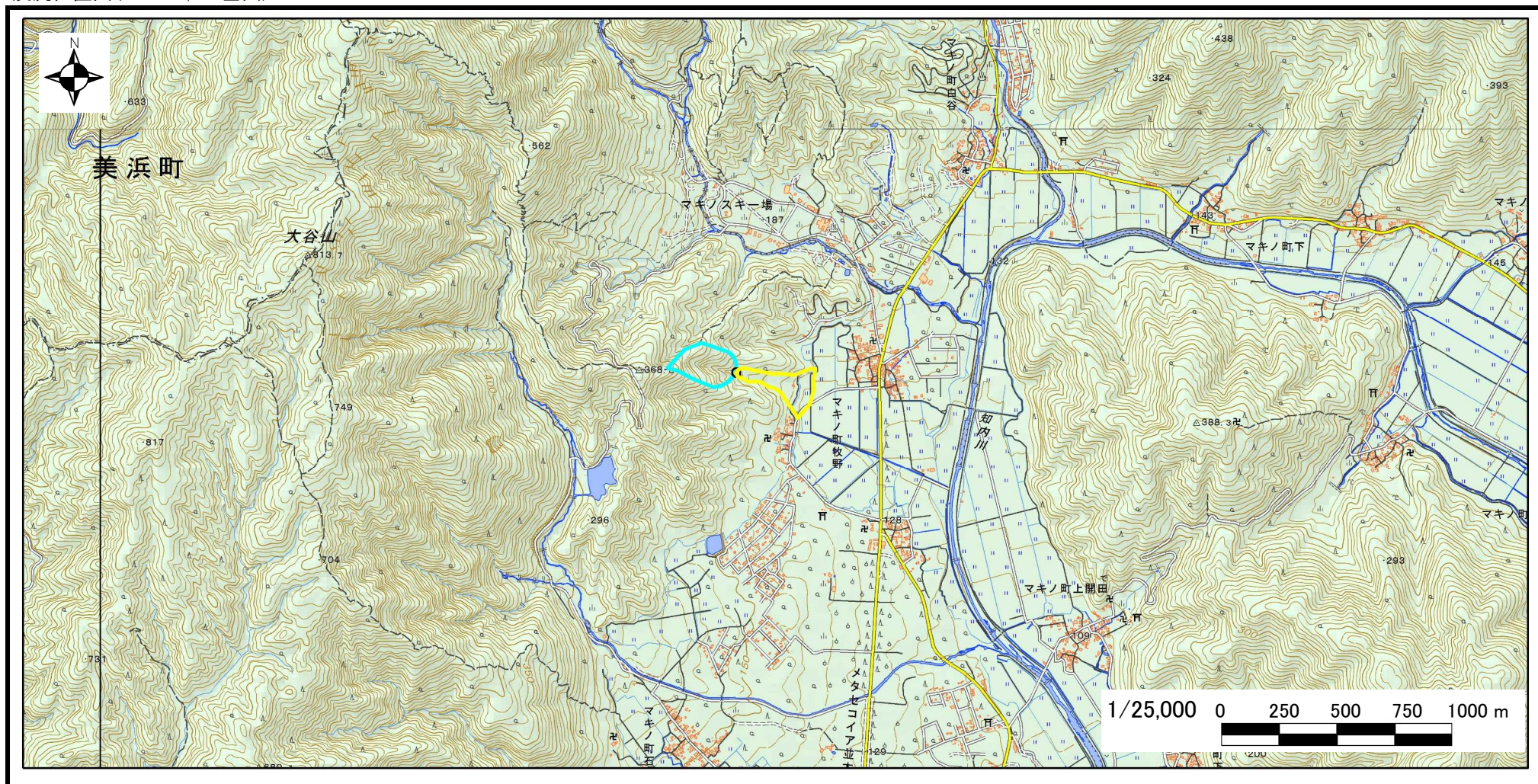
溪流の位置図 (土石流)

様式 3

| | |
|------|---------|
| 溪流番号 | 2521127 |
| 水系名 | 淀川 |
| 河川名 | 知内川 |
| 溪流名 | 知内川支流 |

| | |
|-----------|----------------|
| 所在地 | 滋賀県高島市マキノ町牧野 |
| 土木事務所・振興局 | 高島土木事務所 |
| 調書作成日 | 令和元年10月15日 |
| 作成会社(作成者) | 国際航業(株)(西川 友章) |

溪流位置図(S=1/25,000基図)



「測量法に基づく国土地理院長承認(複製)R 1JHf 1258」「本製品を複製する場合には、国土地理院の長の承認を得なければならない。」