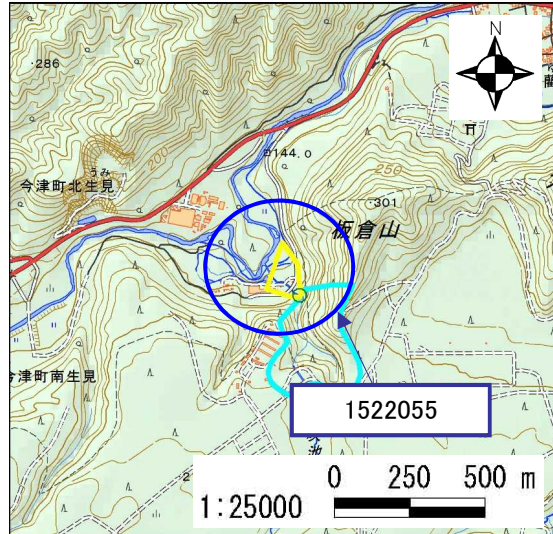


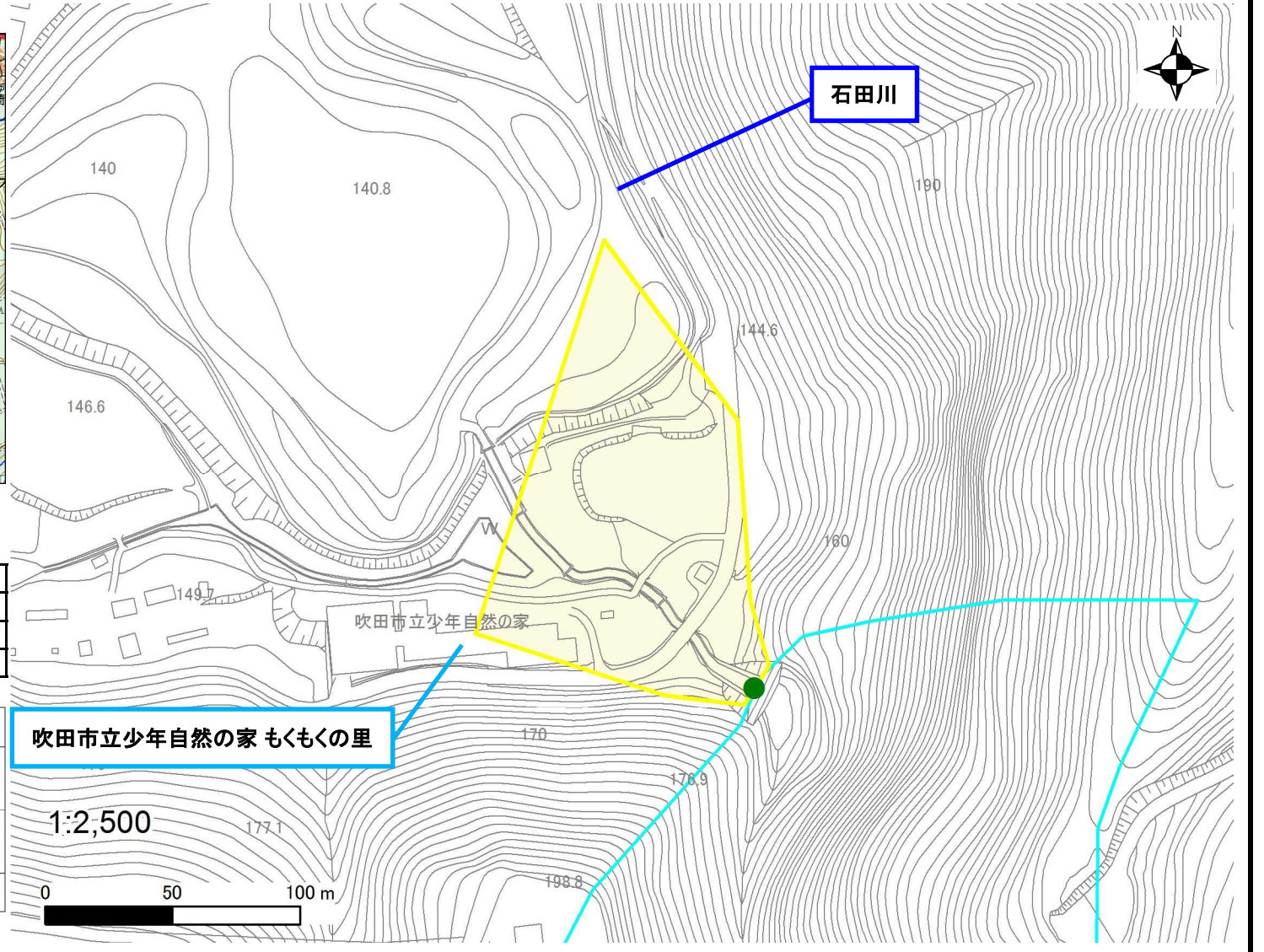
土砂災害警戒区域 区域図

土砂災害警戒区域 位置図



「測量法に基づく国土地理院長承認(複製)R1JHf1258」  
 「本製品を複製する場合には、国土地理院の長の承認を得なければならない。」

|         |                    |
|---------|--------------------|
| 自然現象の種類 | 土石流                |
| 区域番号    | 1522055            |
| 区域の名称   | 金吹川                |
| 区域の所在地  | 滋賀県高島市今津町南生見・今津町大供 |

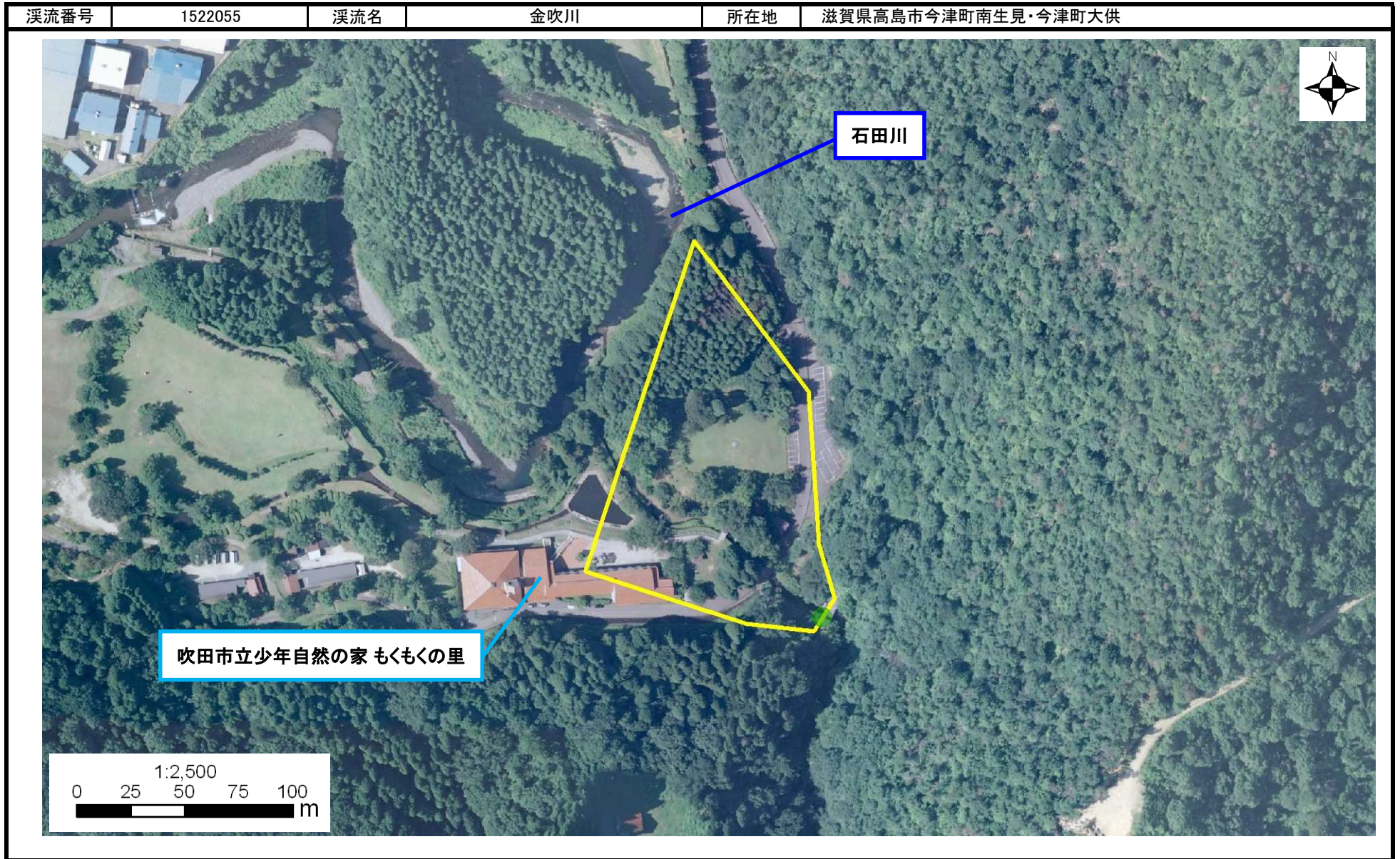


|            |   |  |
|------------|---|--|
| 土砂災害警戒区域   |   |  |
| 土砂災害特別警戒区域 | 土石流の高さが1mを超える区域                                 |  |
|            | 土石流により建築物に作用すると想定される力が50kN/m <sup>2</sup> 以下の区域 |  |
|            | 土石流の高さが1m以下の区域                                  |  |

○ この区域図は、空中写真測量による地形図に、実測による区域図を投影したものであり、一部異なって見える場合があります。  
 詳しくは、土木事務所にお尋ねください。

# 土砂災害警戒区域等設定図(オルソ画像)

様式 2



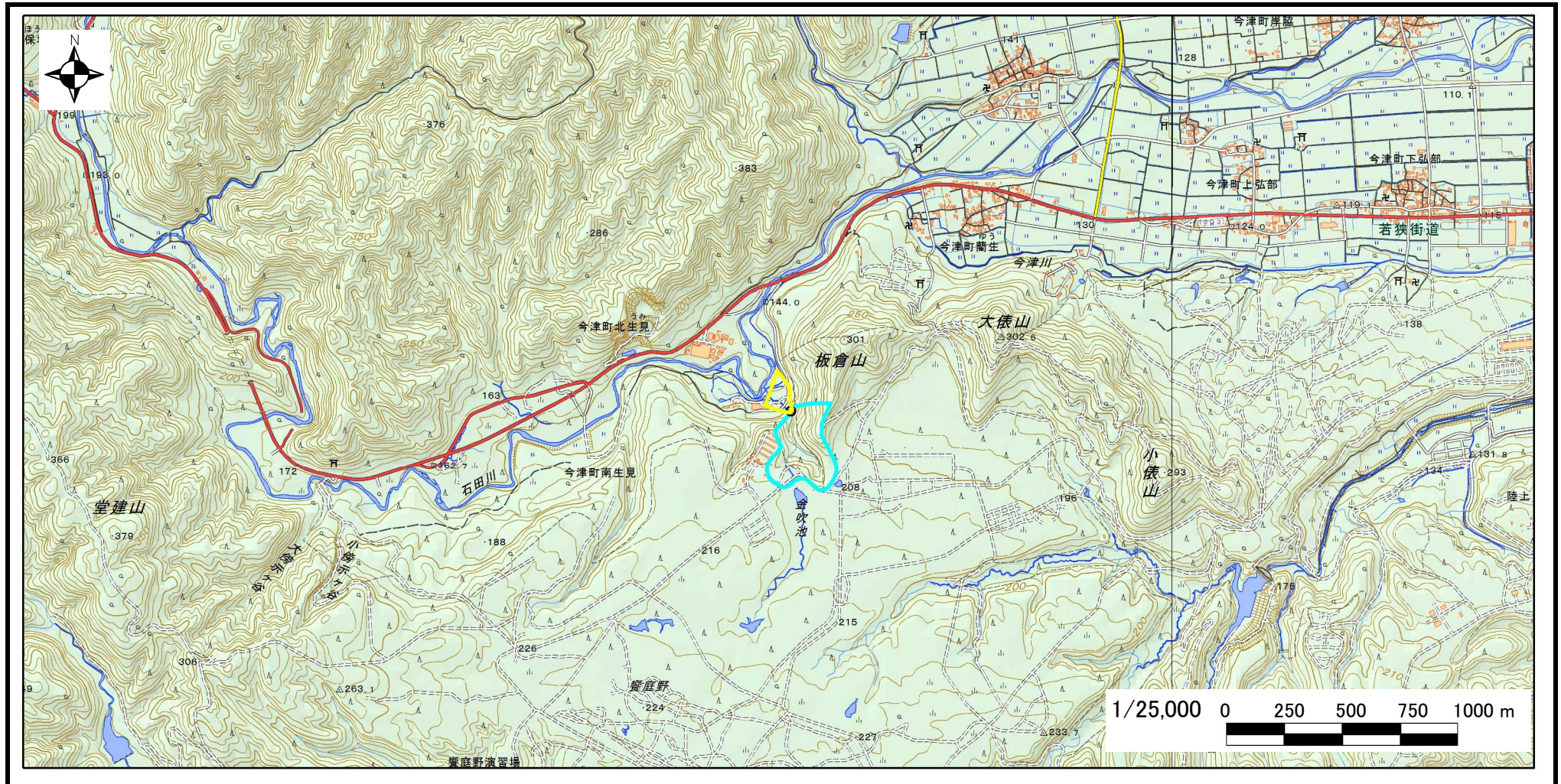
# 溪流の位置図 (土石流)

様式 3

|      |         |
|------|---------|
| 溪流番号 | 1522055 |
| 水系名  | 淀川      |
| 河川名  | 石田川     |
| 溪流名  | 金吹川     |

|           |                    |
|-----------|--------------------|
| 所在地       | 滋賀県高島市今津町南生見・今津町大供 |
| 土木事務所・振興局 | 高島土木事務所            |
| 調書作成日     | 令和2年1月31日          |
| 作成会社(作成者) | 国際航業(株)(西川 友章)     |

溪流位置図(S=1/25,000基図)



「測量法に基づく国土地理院長承認(複製)R 1JHf 1258」「本製品を複製する場合には、国土地理院の長の承認を得なければならない。」