

土砂災害特別警戒区域

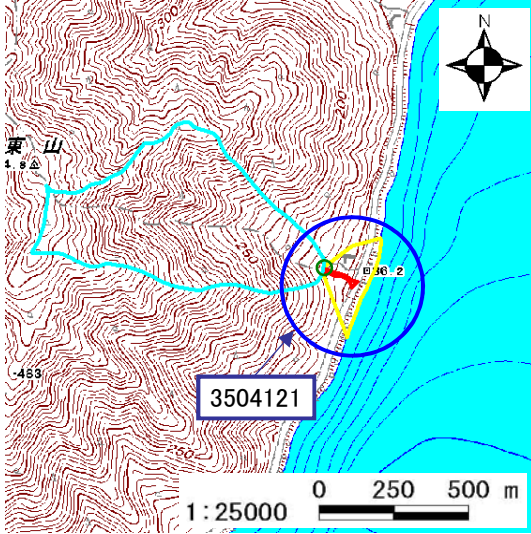
|       |            |
|-------|------------|
| 告示年月日 | 令和3年2月12日  |
| 告示番号  | 滋賀県告示第102号 |

土砂災害警戒区域

|       |           |
|-------|-----------|
| 告示年月日 | 令和3年2月12日 |
| 告示番号  | 滋賀県告示第88号 |

土砂災害警戒区域・土砂災害特別警戒区域 区域図

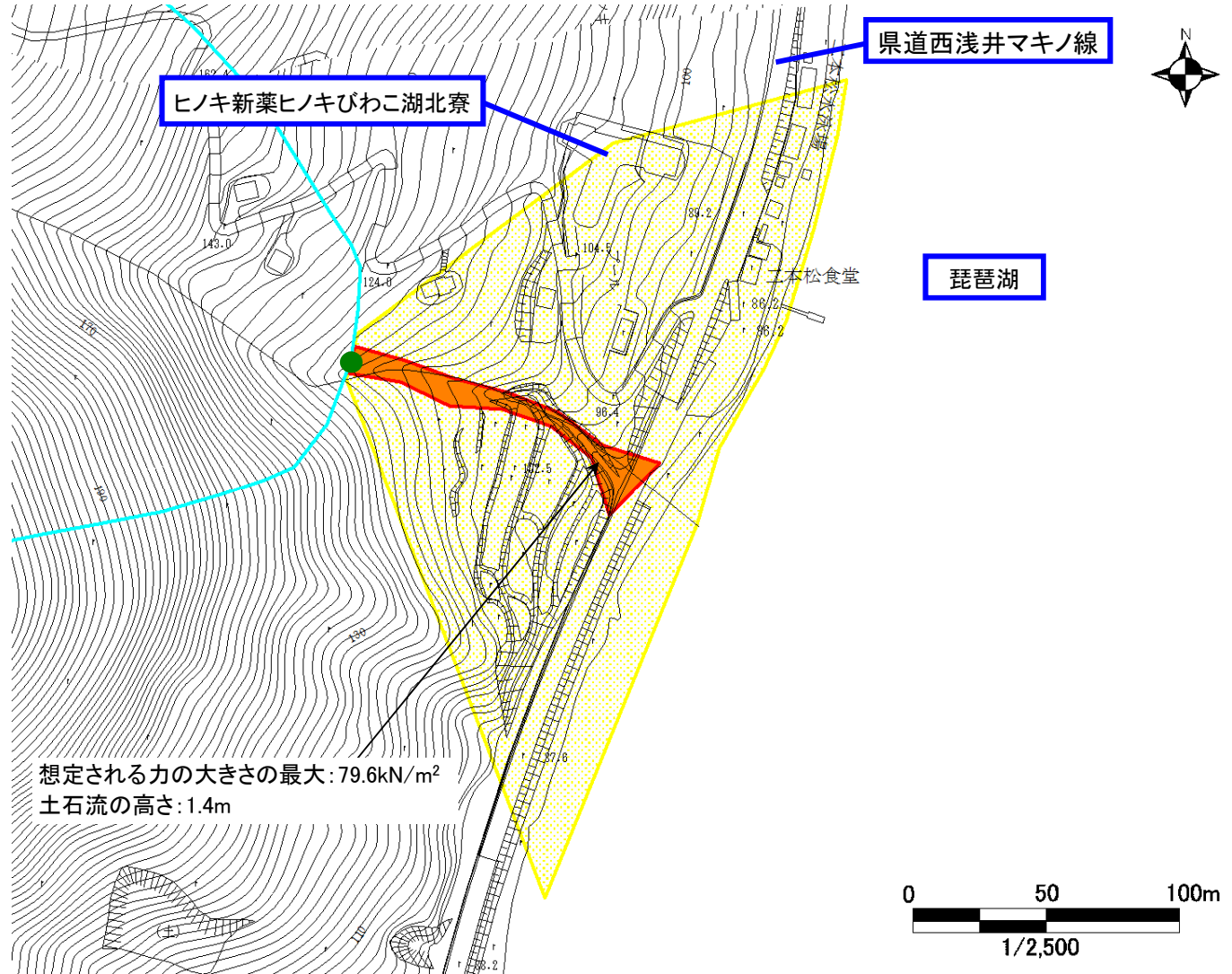
土砂災害警戒区域・土砂災害特別警戒区域 位置図



この地図は、国土地理院発行の数値地図25000(地図画像)を複製したものである。

|         |                        |
|---------|------------------------|
| 自然現象の種類 | 土石流                    |
| 区域番号    | 3504121                |
| 区域名     | 淀川支流                   |
| 所在地     | 滋賀県長浜市西浅井町大浦・高島市マキノ町海津 |

|            |  |  |
|------------|--|--|
| 土砂災害警戒区域   |  |  |
| 土砂災害特別警戒区域 | 土石流の高さが1mを超える区域                                  |  |
|            | 土石流により建築物に作用すると想定される力が50kN/m <sup>2</sup> を超える区域 |  |
|            | 土石流の高さが1m以下の区域                                   |  |



想定される力の大きさの最大: 79.6kN/m<sup>2</sup>  
土石流の高さ: 1.4m

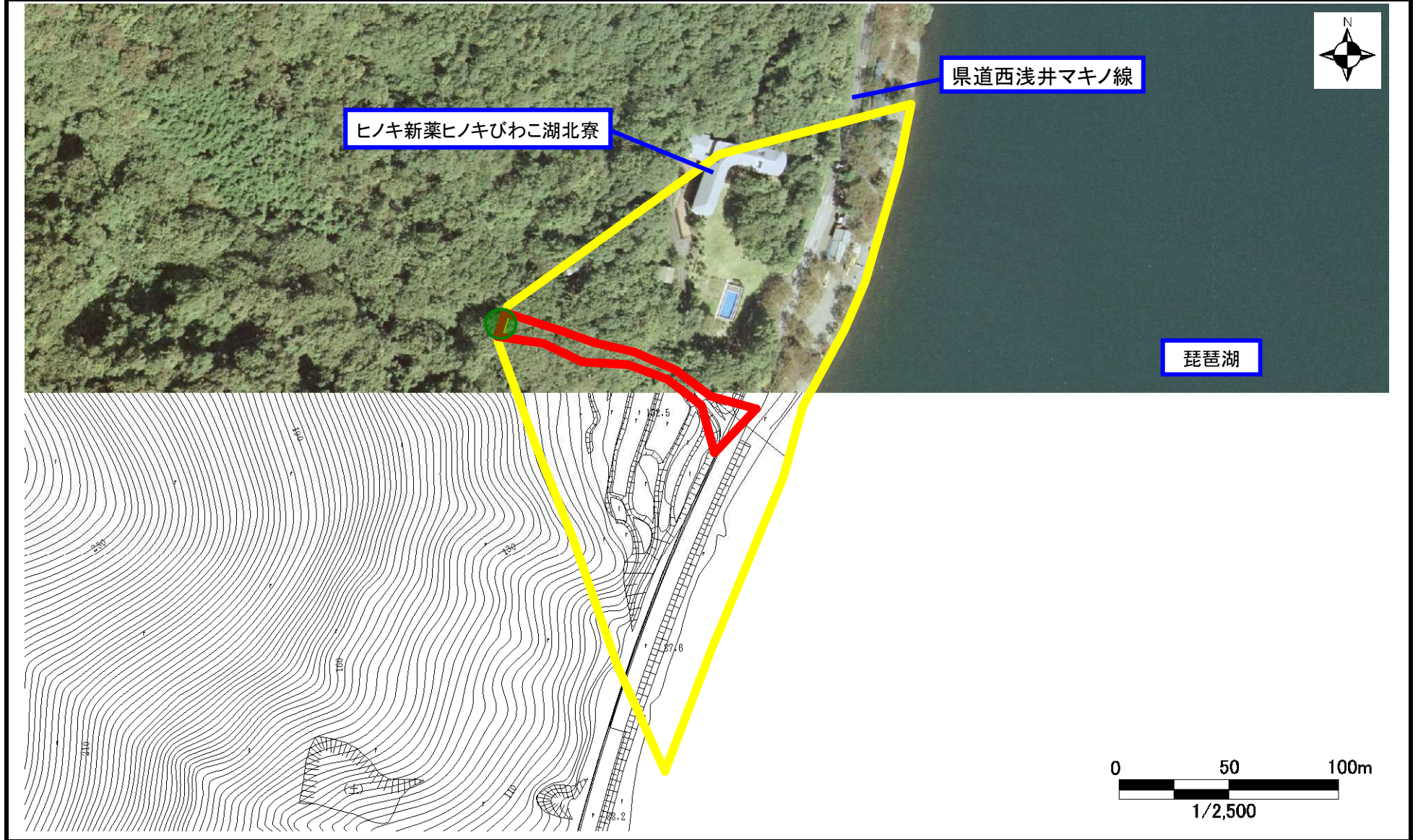
○ この区域図は、空中写真測量による地形図に、実測による区域図を投影したものであり、一部異なって見える場合があります。詳しくは、土木事務所にお尋ねください。

# 土砂災害警戒区域等の設定図(オルソ画像)

様式 2

調査年月日 平成30年 2月20日

|      |         |     |      |     |                        |
|------|---------|-----|------|-----|------------------------|
| 溪流番号 | 3504121 | 溪流名 | 淀川支流 | 所在地 | 滋賀県長浜市西浅井町大浦・高島市マキノ町海津 |
|------|---------|-----|------|-----|------------------------|





# 溪流の位置図 (土石流)

様式 3

|      |         |
|------|---------|
| 溪流番号 | 3504121 |
| 水系名  | 淀川      |
| 河川名  | 大浦川     |
| 溪流名  | 淀川支流    |

|           |                          |
|-----------|--------------------------|
| 所在地       | 滋賀県長浜市西浅井町大浦・高島市マキノ町海津   |
| 土木事務所・振興局 | 滋賀県長浜土木事務所木之本支所          |
| 調書作成日     | 平成30年2月20日               |
| 作成会社(作成者) | 株式会社ダイヤコンサルタント(氏名:山下 裕之) |

溪流位置図(S=1/25,000基図)

