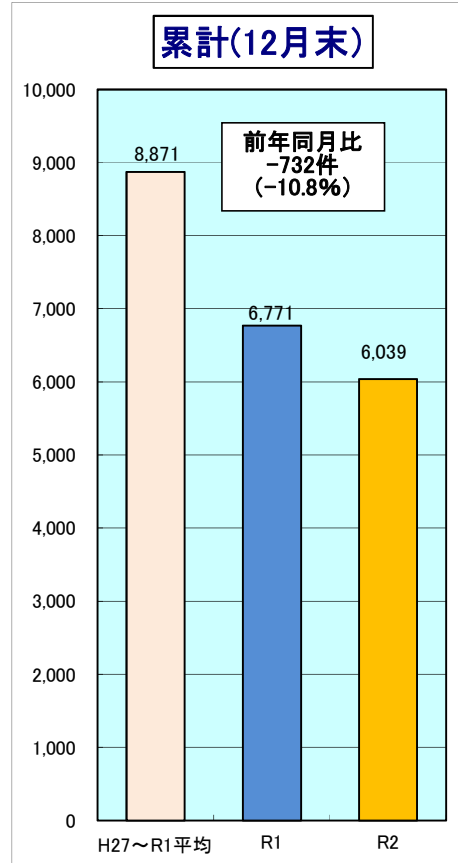
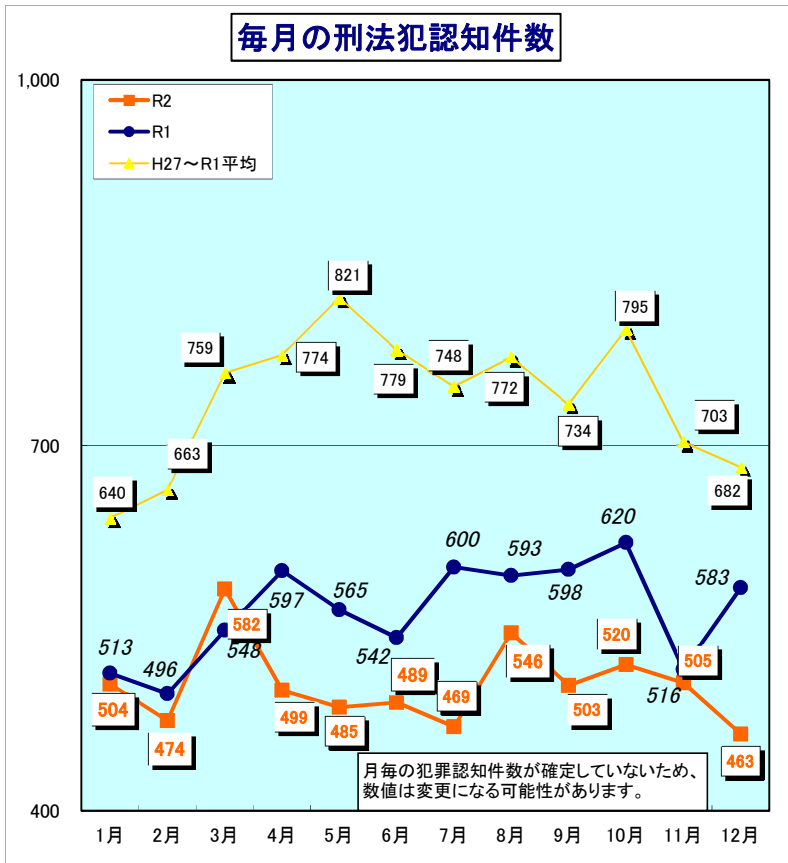


令和2年 滋賀県の犯罪情勢



月別犯罪発生状況 (R2. 12月末)

	過去5年平均 (H27~R1) 認知件数	R1 認知件数	R2 認知件数	増減数		増減率	
				対過去5年平均 (H27~R1)比	対R1比	対過去5年平均 (H27~R1)比	対R1比
1月	640	513	504	-136	-9	-21.3%	-1.8%
2月	663	496	474	-189	-22	-28.5%	-4.4%
3月	759	548	582	-177	34	-23.4%	6.2%
4月	774	597	499	-275	-98	-35.5%	-16.4%
5月	821	565	485	-336	-80	-40.9%	-14.2%
6月	779	542	489	-290	-53	-37.2%	-9.8%
7月	748	600	469	-279	-131	-37.3%	-21.8%
8月	772	593	546	-226	-47	-29.3%	-7.9%
9月	734	598	503	-231	-95	-31.5%	-15.9%
10月	795	620	520	-275	-100	-34.6%	-16.1%
11月	703	516	505	-198	-11	-28.1%	-2.1%
12月	682	583	463	-219	-120	-32.1%	-20.6%
1月~12月	8,871	6,771	6,039	-2,832	-732	-31.9%	-10.8%
総数	8,871	6,771	6,039	※ 総数については発生地不明を含む			