

琵琶湖定点定期観測 (2015年度〔平成27年度〕)

鈴木隆夫・中嶋拓郎*・森田尚・金辻宏明・竹上健太郎*

The Regular Observation in Lake Biwa April 2015-March 2016

Takao Suzuki・Takuro Nakajima*・Takashi Morita・
Hiroaki Kintsuji・Kentaro Takegami*

キーワード：琵琶湖、定点定期観測、水質、プランクトン

本観測は1915年(大正4年)から実施されており、本年度も琵琶湖北湖盆の東岸の彦根港(彦根市)から西岸の舟木崎(高島市)に至る線上の5定点において、各月中旬に一回の頻度で行った調査結果を報告する。

方 法

1. 観測地点および観測日

(1) 観測地点

図1に観測地点を、表1に観測地点の緯度、経度を示す。定点の位置はGPSにより緯度経度を測定し決定した。

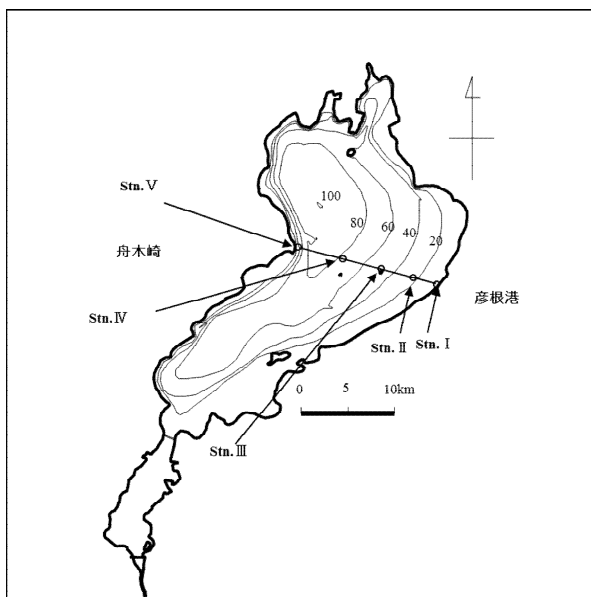


図1. 観測地点

表1. 観測地点の位置および水深

地点名	緯度・経度	湖岸からの距離	水深
Stn. I	北緯35°17′07.4″ 東経136°14′31.7″	彦根港口から約400m	約7m
Stn. II	北緯35°17′28.9″ 東経136°12′37.6″	彦根港口から約3,200m	約22m
Stn. III	北緯35°17′51.8″ 東経136°10′37.3″	彦根港口から約6,200m	約46m
Stn. IV	北緯35°18′34.2″ 東経136°07′19.1″	舟木崎から約4,400m	約77m
Stn. V	北緯35°19′16.6″ 東経136°04′48.5″	舟木崎から約140m	約10m

(2) 観測月日

観測月日は下記に示した(付表1)。なお、調査は全て午前中に行った。

2015年(平成27年)

4月14日、5月18日、6月15日、7月13日、8月17日、9月15日、10月13日、11月16日、12月14日

2016年(平成28年)

1月12日、2月23日、3月14日

2. 調査項目および方法

(1) 水象

- 1) 水深：魚群探知機による測深
- 2) 水色：JIS色票(日本色彩センター製)
- 3) 透明度：セッキーマット
- 4) 水温：自記録式水温計(株JFE advantech製 RINKO Profiler)

(2) 水質

- 1) 採水：6リッター容バンドーン採水器(株離合社製)
- 2) 溶存酸素(DO)：ウィンクラーアジ化ナトリ

* 現所属：滋賀県農政水産部水産課

ウム変法¹⁾

- 3) pH: ガラス電極法 (株HORIBA 製 pH METER F-22)
- 4) アンモニア態窒素 (NH₄-N): インドフェノール法²⁾ による吸光光度法。吸光光度法による発色を分光光度計 (株日本分光製 V-550) で測定 (以下、同)
- 5) 亜硝酸態窒素 (NO₂-N): スルファニルアミド・ナフチルエチレンジアミンによる吸光光度法^{1)、2)}
- 6) 硝酸態窒素 (NO₃-N): ヒドラジン還元法³⁾ による還元後、スルファニルアミド・ナフチルエチレンジアミンによる吸光光度法²⁾
- 7) 有機態窒素 (Org-N): ケルダール変法¹⁾ による前処理後、中和滴定法¹⁾ によってアンモニア態窒素量を定量し、前処理前のアンモニア態窒素量を差し引くことで求めた。
- 8) リン酸態リン (PO₄-P): モリブデン青吸光光度法¹⁾
- 9) 全リン (T-P): 硫酸、過塩素酸による分解後、アンモニア水で中和し、リン酸態リンと同様に測定。
- 10) 溶性ケイ酸 (SiO₂²⁻): モリブデン青吸光光度法⁴⁾
- 11) 塩化物イオン (Cl⁻): チオシアン酸水銀 (II) と硫酸鉄 (III) アンモニウムによる吸光光度法¹⁾
- 12) 化学的酸素要求量 (COD): 100°C、30 分間加熱時の過マンガン酸カリウムによる酸素消費量²⁾
- 13) クロロフィル a 量: Scor/Unesco 法

(3) プランクトン沈殿量:

北原式中層定量ネット (口径: 22.5 cm、濾過部位: 45 cm、濾過部測長: 65 cm、ネット地: NXX14 [目合: 95μm]) で曳網速度 0.5m/s で下記に示した層別に垂直曳きして採集し、5%ホウ砂中性ホルマリンにより固定した標本の 24 時間の自然沈殿容積とした。また、固定した標本は 15ml になるまで上清を破棄した後に混合し、そのうち 10ml を保存した。

採集層

0-10m (Stn.II、III、IV、Stn.I、Vは0-5m)

10-20m (Stn. II、III、IV)

20-40m (Stn.III、IV)

40-75m (Stn.IV)

(4) プランクトンの計数

- 1) 植物プランクトンは (3) で採集したサンプルを検鏡して細胞数を計数した。ただし、藍藻は群体数を計数した。
- 2) 動物プランクトンは (3) で採集したサンプルを検鏡して個体数を計数した。

結果および考察

各項目の観測結果を付表 1~19 に示す。なお、一般水象項目の数値は、気象庁と同様に平年値を 30 年間平均値として比較し、他の項目は直近 10 年間平均と比較した。

湖水温 図 2 に 2015 年度の表層水温 (0.5m、5 定点平均値) とその平年値 (1981 年~2010 年の 30 年間平均値) の経月変化を示した。

4、9 および 10 月で平年値(1981 年~2010 年の 30 年間平均値)を下回った以外、0.5~1.8°C上回った。

気象庁の彦根地方気象台のデータによると、この年度は、気温も 9 月以外は平年値を上回っており (図 3)、そのことが影響したと考えられた。⁵⁾

Stn.IVの水深 75m の水温の経月変化 (図 4) では、4 月から翌年 1 月までは、徐々に水温が上昇する傾向にあり、おおよそ 0.2°Cから 0.4°C下回っていたが、2 月以降は平年値を 0.7°C上回った。平年値は、2 月以降低下する傾向にあり、これは表層水と底層水が混ざり合う全循環のためであるが、本年度の水温はそのような傾向が無かった。このことは、降雪が少なかったことが影響していると思われる。

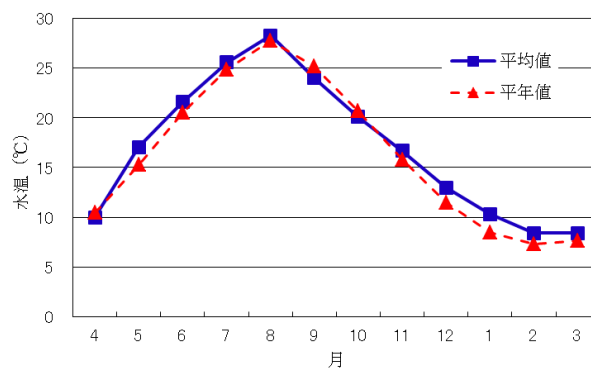


図 2. 表層水温 (0.5m、5 定点平均) の経月変化

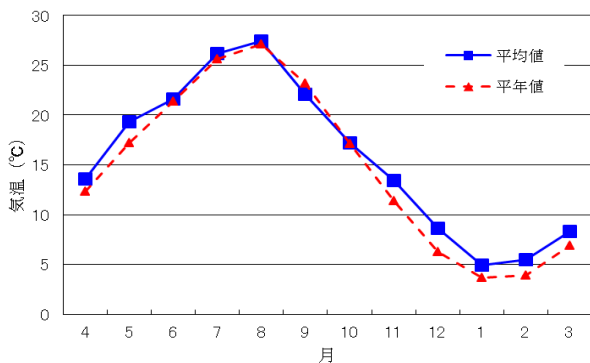


図3. 彦根の経月気温変化

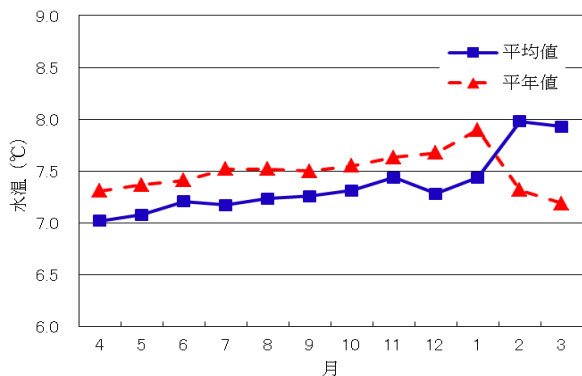


図4. 底層水温 (Stn. IV、水深75m) の経月変化

透明度 透明度 (5 地点平均値) とその平年値 (1981 年～2010 年の 30 年間平均値) の経月変化を図 5 に示す。平均値の最高値は 5 月の 8.8m で、最低値は 9 月の 4.4m であった。5 月の観測値は、平年値 4.5m の二倍近く高かった。透明度の低かった 7 月と 9 月について、7 月は 6 月下旬から 7 月上旬にかけて雨が多く降り続いた影響、9 月は 8～10 日にかけて台風 18 号が通過し、それにとまなう大雨による出水と強風による攪拌の影響によるものと考えられた。年間平均値は 6.7m で、平年値を 0.8m 上回っていた。

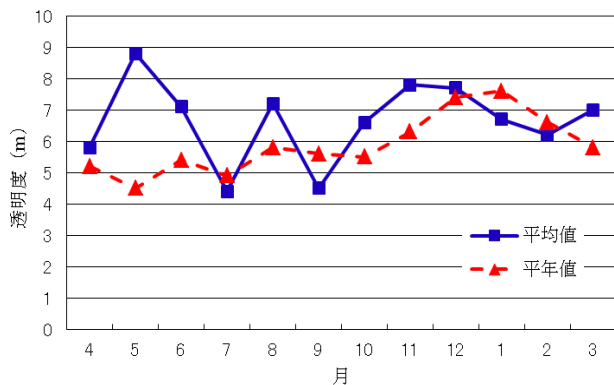


図5. 透明度 (5 地点平均) の経月変化

溶存酸素 (DO) 2015 年度の底層 (Stn. IV-B、水深約 80m) の DO (図 6) は、4 月には 10mg/l を越えていたが徐々に減少し、12 月には約 4.1mg/l まで減少した。この年度の冬は、日照時間、気温が平年よりも高く、湖水の全循環による底層溶存酸素濃度の回復は、平年より 1 ヶ月遅れの 3 月となった。

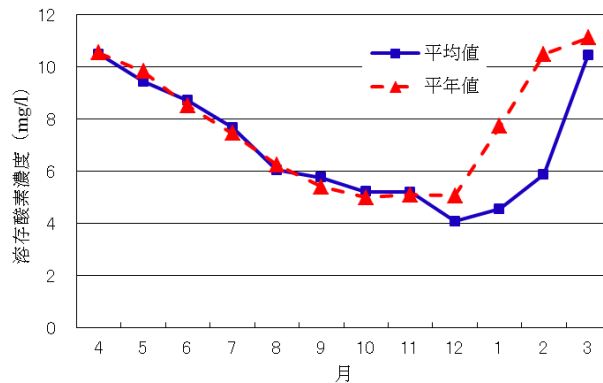


図6. 底層 DO (Stn. IV-B、水深約 80m) の経月変化

クロロフィル a 量 クロロフィル a 量の経月変化は、平年値と比較して月により高低は認められたものの、概ね同様の傾向を示した。

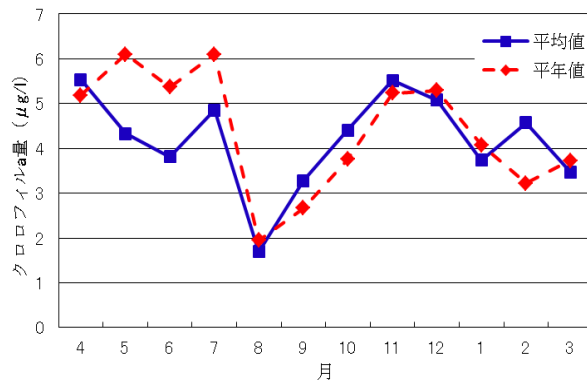


図7. クロロフィル a 量 (0-10m 層) の経月変化

プランクトン沈殿量 表層 (採集水層 0-10m、5 地点平均) におけるプランクトン沈殿量の月別変化(図 8)をみると、4 月に平年値 (直近 10 年間平均値) を大きく上回り、6 月に大きく下回ったが、それ以外の月はほぼ平年値並みの動向を示した。全体的には、12 ヶ月の内 10 ヶ月で平年値を下回っていた。

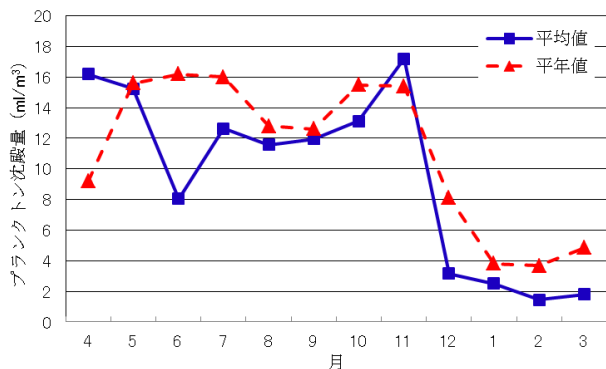


図 8. 表層 (0-10m) におけるプランクトン沈殿量 (5 定点平均) 経月変化

栄養塩類 硝酸態窒素の表層 (0.5m、5 定点平均値) における経月変化を図 9 に示した。変化傾向は、例年通りであったが、年間を通じて平年値を下回り、低めで推移した。

珪藻の増殖に必須のケイ酸について、濃度 (0.5m、5 定点平均値) の経月変化 (図 10) は、去年度と同様に平年値よりも低く推移した。しかし、今年度の年間平均値は、0.98mg/l であり、昨年度の平均値 0.66mg/l よりは高かった。

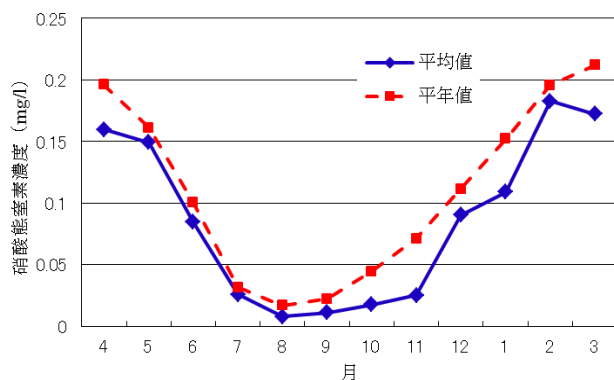


図 9. 表層 (0.5m) における硝酸態窒素濃度 (5 定点平均) 経月変化

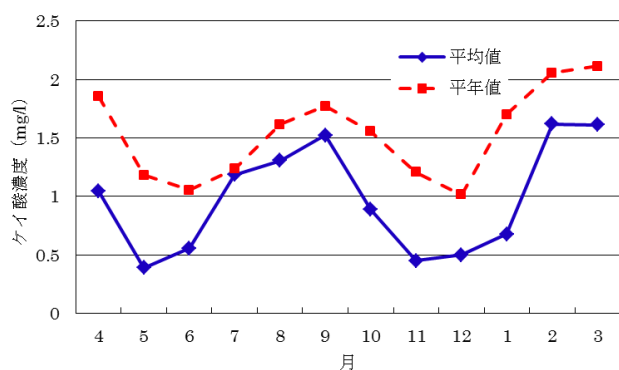


図 10. 表層 (0.5m) におけるケイ酸濃度 (5 定点平均) 経月変化

摘 要

- 1)湖水温は表層では、平年値を上回る月が多かった。底層では、2、3月以外は平年を下回った。
- 2)透明度の年間平均値は 6.7m で、平年値を 0.8m 上回っていた。
- 3)底層の溶存酸素量の年間最低値は 12 月の 4.1mg/l で、湖水の全循環による底層溶存酸素濃度の回復は、平年より 1 ヶ月遅れの 3 月となった。
- 4)プランクトン沈殿量は、12 ヶ月の内 10 ヶ月で平年値を下回った。
- 5)表層の硝酸態窒素濃度は、年間を通じて平年値を下回った。

文 献

- 1) 日本規格協会 (1998) : 「工業用水試験方法 JIS K0101」 (板倉省吾) ,1-323, 日本規格協会, 東京.
- 2) 日本水道協会 (2001) : IV-2 非金属「上水試験方法」,2001 年版, 192-289, 日本水道協会, 東京.
- 3) 三宅泰雄・北野康 (1960) : 第 11 章-3 硝酸「水質科学分析法」,116-122, 地人書館, 東京.
- 4) 日本水道協会 (1978) : 「上水試験方法」,1978 年版, 日本水道協会, 東京.
- 5) 気象庁 (2014) : 気象統計情報 過去の気象データ検索, <http://www.data.jma.go.jp/obd/stats/etrn/index.php>

付表1 気象および水象

観測月日	地点	時間	気象					水象				
			天候	雲量	気温(°C)	風向	風速(m/sec)	水色	透明度(m)	波浪	うねり	魚探水深(m)
2015 4/14	I	9:12~9:20	雨	10	11.8	NW	0.2	10GY4/3	4.0 m	0	0	7.4 m
	II	9:25~9:34	雨	10	11.8	W	0.4	10GY4/3	4.3 m	1	1	22.5 m
	III	9:40~9:55	雨	10	11.0	N	1.6	2.5G3/2	8.0 m	1	1	48.3 m
	IV	10:03~10:28	曇	10	11.9	NNW	0.7	2.5GY4/2	8.0 m	1	1	78.4 m
	V	10:35~10:41	曇	10	12.7	WNW	0.9	2.5G3/2	4.9 m	0	0	15.4 m
5/18	I	9:02~9:07	晴	8	18.2	W	1.1	7.5GY4/3	2.3 m	0	0	6.8 m
	II	9:12~9:23	晴	8	18.0	SSW	0.8	2.5G4/3	11.0 m	0	0	22.5 m
	III	9:29~9:43	晴	8	17.8	WSW	1.9	7.5G3/3	10.7 m	1	0	47.8 m
	IV	9:52~10:15	曇	9	18.4	SSW	1.8	5G3/2	11.1 m	1	0	78.2 m
	V	10:22~10:28	曇	9	19.5	SSW	2.1	2.5G3/2	8.9 m	1	0	16.4 m
6/15	I	9:06~9:14	晴	6	21.8	NW	1.6	10GY3/3	4.7 m	2	0	6.4 m
	II	9:20~9:29	晴	7	21.9	SW	1.1	5G3/3	7.2 m	1	0	23.5 m
	III	9:35~9:49	晴	7	22.1	N	0.8	7.5G2/3	9.9 m	1	0	48.2 m
	IV	9:59~10:23	晴	7	22.2	NW	0.7	5G3/3	8.9 m	1	0	79.0 m
	V	10:29~10:35	晴	7	22.3	ENE	0.6	10GY4/2	4.8 m	1	0	15.2 m
7/13	I	9:03~9:10	曇	9	29.9	ESE	1.9	7.5GY3/3	3.1 m	1	0	5.7 m
	II	9:15~9:23	曇	9	29.9	ESE	2	10GY3/2	5.6 m	2	0	21.7 m
	III	9:29~9:44	曇	9	28.7	N	0.1	10GY3/3	5.2 m	1	0	48.3 m
	IV	9:53~10:16	曇	9	28.7	S	0.7	10GY3/3	5.3 m	2	1	78.7 m
	V	10:24~10:29	曇	9	28.8	NE	0.2	10GY3/3	3.0 m	1	0	14.3 m
8/17	I	9:03~9:08	曇	10	25.5	SW	0.5	2.5G3/3	5.2 m	1	0	6.7 m
	II	9:15~9:22	曇	10	26.1	E	0.3	2.5BG2/3	9.1 m	1	0	22.6 m
	III	9:30~9:44	曇	10	26.6	E	1	2.5BG2/3	7.9 m	1	0	47.3 m
	IV	9:53~10:15	雨	10	26.0	E	1.2	2.5BG2/4	8.7 m	2	1	78.6 m
	V	10:24~10:29	雨	10	26.3	SE	1.6	2.5G2/4	4.9 m	2	0	14.2 m
9/15	I	9:01~9:05	快晴	1	21.4	ESE	1.7	7.5GY4/3	2.9 m	1	0	6.2 m
	II	9:12~9:20	快晴	1	21.4	W	2.3	10GY4/4	4.5 m	1	0	22.9 m
	III	9:27~9:43	晴	2	21.5	WNW	1.6	10GY3/3	4.5 m	1	0	47.7 m
	IV	9:53~10:16	晴	2	22.5	WNW	1.8	10GY4/3	5.7 m	1	0	78.5 m
	V	10:24~10:29	晴	2	22.6	NW	1.5	10GY4/3	5.1 m	1	0	11.6 m
10/13	I	8:58~9:04	晴	2	17.9	W	2	7.5GY4/3	3.6 m	3	1	6.9 m
	II	9:09~9:16	晴	2	18.5	SSW	1.2	7.5GY3/3	7.3 m	2	1	23.0 m
	III	9:22~9:36	晴	2	18.2	W	3.2	7.5GY3/3	7.7 m	3	1	47.2 m
	IV	9:45~10:08	晴	2	18.5	W	3.6	2.5G3/3	7.5 m	3	1	78.4 m
	V	10:15~10:20	晴	2	18.8	WNW	1.5	10GY4/3	6.7 m	3	1	15.3 m
11/16	I	9:04~9:10	晴	5	16.2	SW	0.8	7.5GY4/2	5.3 m	2	0	6.5 m
	II	9:15~9:24	晴	5	16.2	S	1.6	10GY4/2	7.6 m	2	0	23.3 m
	III	9:29~9:50	晴	4	16.2	WSW	0.8	10GY4/2	9.6 m	2	0	46.8 m
	IV	9:58~10:25	晴	5	16.5	SSW	1.6	10GY4/2	9.2 m	2	0	78.4 m
	V	10:30~10:36	晴	5	16.3	S	2.4	10GY3/3	7.1 m	2	0	18.4 m
12/14	I	9:05~9:11	晴	8	9.6	E	1.8	7.5GY4/2	3.1 m	1	0	6.7 m
	II	9:16~9:25	晴	7	10.0	S	2.5	10GY3/1	9.8 m	2	0	23.5 m
	III	9:32~9:47	晴	6	10.2	SSW	1.9	10GY4/2	6.5 m	2	0	48.5 m
	IV	9:55~10:21	晴	5	11.3	SSE	2.5	10GY3/1	10.0 m	2	0	78.8 m
	V	10:28~10:36	晴	6	11.1	S	3.4	5G3/2	8.9 m	2	1	16.0 m
2016 1/12	I	9:07~9:14	曇	9	6.2	NW	3.5	2.5G3/2	4.9 m	3	1	6.8 m
	II	9:19~9:27	曇	9	6.1	N	4.8	2.5G3/2	6.2 m	3	1	20.9 m
	III	9:34~9:48	曇	9	6.1	NW	4.5	2.5G3/1	8.4 m	3	1	47.9 m
	IV	9:57~10:22	晴	8	6.5	E	1.6	2.5G3/1	6.2 m	3	1	77.8 m
	V	10:29~10:36	晴	7	7.2	W	3.2	2.5G3/2	7.8 m	2	1	13.1 m
2/23	I	9:05~9:11	晴	8	6.9	N	0.6	5GY3/3	2.3 m	1	0	7.2 m
	II	9:15~9:26	晴	7	6.8	SSW	2.1	7.5GY4/3	4.1 m	1	0	23.2 m
	III	9:29~9:50	晴	6	7.0	SSW	2.3	2.5G3/3	7.8 m	1	0	47.3 m
	IV	9:58~10:30	晴	6	8.2	N	0.3	10GY3/4	9.5 m	0	0	78.2 m
	V	10:36~10:43	晴	7	8.3	SSE	0.7	2.5G3/2	7.2 m	1	0	13.0 m
3/14	I	8:58~9:05	雨	10	5.8	N	5.2	7.5GY4/4	3.3 m	2	1	6.2 m
	II	9:10~9:21	雨	10	5.7	S	1	10GY3/3	7.5 m	2	1	22.6 m
	III	9:26~9:41	雨	10	5.9	NW	2.9	5G2/4	8.9 m	2	1	45.8 m
	IV	9:50~10:17	雨	10	5.8	WNW	5.1	5G4/4	8.6 m	2	1	76.9 m
	V	10:23~10:29	雨	10	5.6	WNW	1.7	2.5G3/4	6.5 m	1	1	19.2 m

付表 2-1 湖水温 (°C)

月日	深度(m)	地 点					平均値	平年値	月日	深度(m)	地 点					平均値	平年値
		I	II	III	IV	V					I	II	III	IV	V		
2015 4/14	0.5	10.5	10.6	9.8	9.5	9.6	10.0	10.4	5/18	0.5	18.7	16.2	16.6	16.5	17.4	17.1	15.3
	1	10.2	10.8	9.7	9.5	9.4	9.9	-		1	17.8	16.1	16.7	16.5	17.0	16.8	-
	2	10.0	10.2	9.6	9.4	9.4	9.7	-		2	17.6	16.2	16.4	16.5	16.6	16.6	-
	3	9.5	9.9	9.4	9.3	9.3	9.5	-		3	17.4	16.1	16.3	16.3	16.5	16.5	-
	4	9.4	9.3	9.4	9.3	9.3	9.4	-		4	17.4	16.0	16.3	16.1	16.4	16.4	-
	5	9.4	9.3	9.4	9.3	9.3	9.4	9.6		5	16.2	16.0	16.3	16.0	16.2	16.1	14.1
	6	9.4	9.2	9.4	9.3	9.3	9.3	-		6	15.3	15.9	16.2	16.0	16.1	15.9	-
	7	9.4	9.0	9.4	9.2	9.3	9.3	-		7	-	15.0	16.2	15.8	15.9	15.7	-
	8	-	8.9	9.0	9.2	9.3	9.1	-		8	-	14.2	15.9	15.5	15.7	15.3	-
	9	-	8.9	8.9	9.2	9.3	9.1	-		9	-	13.9	15.5	15.3	15.6	15.1	-
	10	-	8.9	8.9	9.1	9.3	9.1	8.9		10	-	13.7	14.8	14.1	15.1	14.4	12.7
	11	-	8.8	8.9	8.9	9.2	9.0	-		11	-	13.5	13.8	14.0	14.8	14.0	-
	12	-	8.8	8.9	8.8	9.1	8.9	-		12	-	13.2	13.6	13.8	14.3	13.7	-
	13	-	8.7	8.9	8.7	9.1	8.9	-		13	-	13.2	13.1	12.8	13.2	13.0	-
	14	-	8.7	8.9	8.6	9.0	8.8	-		14	-	13.0	12.8	12.1	11.6	12.4	-
	15	-	8.7	8.9	8.5	8.5	8.7	8.6		15	-	13.0	12.6	11.7	11.0	12.1	11.5
	16	-	8.7	8.9	8.4	8.3	8.6	-		16	-	13.0	12.5	10.7	10.5	11.6	-
	17	-	8.6	8.9	8.3	-	8.6	-		17	-	12.8	12.0	10.4	9.9	11.3	-
	18	-	8.6	8.9	8.1	-	8.5	-		18	-	12.7	11.8	10.0	-	11.5	-
	19	-	8.6	8.8	8.1	-	8.5	-		19	-	12.6	11.7	9.5	-	11.3	-
	20	-	8.6	8.8	8.1	-	8.5	8.4		20	-	12.5	11.7	9.3	-	11.2	10.4
	21	-	8.6	8.8	8.0	-	8.5	-		21	-	12.5	11.7	9.2	-	11.1	-
	22	-	8.6	8.8	8.0	-	8.5	-		22	-	12.3	11.7	8.9	-	11.0	-
	23	-	-	8.8	8.0	-	8.4	-		23	-	-	11.1	8.7	-	9.9	-
	24	-	-	8.8	7.9	-	8.3	-		24	-	-	10.9	8.5	-	9.7	-
	25	-	-	8.7	7.9	-	8.3	8.2		25	-	-	10.6	8.4	-	9.5	9.3
	26	-	-	8.7	7.9	-	8.3	-		26	-	-	10.3	8.3	-	9.3	-
	27	-	-	8.7	7.9	-	8.3	-		27	-	-	9.5	8.2	-	8.8	-
	28	-	-	8.7	7.9	-	8.3	-		28	-	-	9.3	8.1	-	8.7	-
	29	-	-	8.7	7.9	-	8.3	-		29	-	-	9.3	8.1	-	8.7	-
	30	-	-	8.7	7.9	-	8.3	8.1		30	-	-	9.2	8.0	-	8.6	8.8
	31	-	-	8.6	7.9	-	8.3	-		31	-	-	9.1	8.0	-	8.6	-
	32	-	-	8.6	7.9	-	8.2	-		32	-	-	9.1	7.9	-	8.5	-
	33	-	-	8.6	7.9	-	8.2	-		33	-	-	9.1	7.9	-	8.5	-
	34	-	-	8.6	7.8	-	8.2	-		34	-	-	9.0	7.8	-	8.4	-
	35	-	-	8.5	7.8	-	8.1	8.0		35	-	-	9.0	7.8	-	8.4	8.4
	36	-	-	8.4	7.8	-	8.1	-		36	-	-	9.0	7.7	-	8.4	-
	37	-	-	8.3	7.8	-	8.0	-		37	-	-	9.0	7.7	-	8.3	-
	38	-	-	8.3	7.7	-	8.0	-		38	-	-	9.0	7.7	-	8.3	-
	39	-	-	8.3	7.7	-	8.0	-		39	-	-	9.0	7.7	-	8.3	-
	40	-	-	8.3	7.7	-	8.0	7.8		40	-	-	8.9	7.6	-	8.3	8.2
	41	-	-	8.3	7.6	-	8.0	-		41	-	-	8.8	7.6	-	8.2	-
	42	-	-	8.2	7.5	-	7.9	-		42	-	-	8.6	7.5	-	8.1	-
	43	-	-	8.2	7.5	-	7.8	-		43	-	-	8.6	7.5	-	8.1	-
	44	-	-	8.1	7.4	-	7.8	-		44	-	-	8.6	7.5	-	8.0	-
	45	-	-	8.1	7.4	-	7.7	7.7		45	-	-	8.6	7.4	-	8.0	8.0
	46	-	-	8.1	7.4	-	7.7	-		46	-	-	8.5	7.4	-	7.9	-
	47	-	-	8.0	7.3	-	7.7	-		47	-	-	8.5	7.4	-	7.9	-
	48	-	-	8.0	7.3	-	7.6	-		48	-	-	8.4	7.3	-	7.9	-
	49	-	-	-	7.3	-	7.3	-		49	-	-	-	7.3	-	7.3	-
	50	-	-	-	7.2	-	7.2	7.7		50	-	-	-	7.3	-	7.3	7.8
	51	-	-	-	7.2	-	7.2	-		51	-	-	-	7.3	-	7.3	-
	52	-	-	-	7.2	-	7.2	-		52	-	-	-	7.3	-	7.3	-
	53	-	-	-	7.2	-	7.2	-		53	-	-	-	7.3	-	7.3	-
	54	-	-	-	7.2	-	7.2	-		54	-	-	-	7.3	-	7.3	-
	55	-	-	-	7.2	-	7.2	7.6		55	-	-	-	7.2	-	7.2	7.7
	56	-	-	-	7.2	-	7.2	-		56	-	-	-	7.2	-	7.2	-
	57	-	-	-	7.2	-	7.2	-		57	-	-	-	7.2	-	7.2	-
	58	-	-	-	7.2	-	7.2	-		58	-	-	-	7.2	-	7.2	-
	59	-	-	-	7.2	-	7.2	-		59	-	-	-	7.2	-	7.2	-
	60	-	-	-	7.2	-	7.2	7.5		60	-	-	-	7.2	-	7.2	7.6
	61	-	-	-	7.1	-	7.1	-		61	-	-	-	7.2	-	7.2	-
	62	-	-	-	7.1	-	7.1	-		62	-	-	-	7.2	-	7.2	-
	63	-	-	-	7.1	-	7.1	-		63	-	-	-	7.2	-	7.2	-
	64	-	-	-	7.1	-	7.1	-		64	-	-	-	7.2	-	7.2	-
	65	-	-	-	7.0	-	7.0	7.5		65	-	-	-	7.2	-	7.2	7.5
	66	-	-	-	7.0	-	7.0	-		66	-	-	-	7.2	-	7.2	-
	67	-	-	-	7.0	-	7.0	-		67	-	-	-	7.1	-	7.1	-
	68	-	-	-	7.0	-	7.0	-		68	-	-	-	7.1	-	7.1	-
	69	-	-	-	7.0	-	7.0	-		69	-	-	-	7.1	-	7.1	-
	70	-	-	-	7.0	-	7.0	7.4		70	-	-	-	7.1	-	7.1	7.4
	71	-	-	-	7.0	-	7.0	-		71	-	-	-	7.1	-	7.1	-
	72	-	-	-	7.0	-	7.0	-		72	-	-	-	7.1	-	7.1	-
	73	-	-	-	7.0	-	7.0	-		73	-	-	-	7.1	-	7.1	-
	74	-	-	-	7.0	-	7.0	-		74	-	-	-	7.1	-	7.1	-
75	-	-	-	7.0	-	7.0	7.3	75	-	-	-	7.1	-	7.1	7.4		
底層	9.4	8.6	8.0	7.0	8.3			底層	15.3	12.3	8.4	7.1	9.9				
底層深度	7	22	48	78	16			底層深度	6	22	48	78	17				

※平年値は1981年から2010年(昭和56年から平成22年)の同時期調査の平均値

付表 2-2 湖水温 (°C)

月日	深度(m)	地 点					平均値	平年値	月日	深度(m)	地 点					平均値	平年値
		I	II	III	IV	V					I	II	III	IV	V		
6/15	0.5	21.4	21.0	21.8	20.9	22.8	21.6	20.5	7/13	0.5	24.9	26.4	25.7	26.3	24.5	25.6	24.9
	1	21.3	20.9	21.2	20.8	22.7	21.4	-		1	24.9	26.3	25.5	26.3	24.3	25.5	-
	2	21.0	20.7	21.0	20.8	21.7	21.0	-		2	24.5	26.0	25.5	25.9	23.6	25.1	-
	3	20.8	19.9	20.2	20.8	21.1	20.6	-		3	23.4	25.0	24.4	25.0	23.4	24.2	-
	4	20.2	19.6	19.9	20.2	20.5	20.1	-		4	23.3	24.3	22.8	24.5	22.7	23.5	-
	5	19.2	18.8	19.6	19.9	20.5	19.6	19.4		5	22.5	23.0	21.4	22.4	22.5	22.4	24.1
	6	18.9	18.6	18.2	19.7	20.1	19.1	-		6	21.9	22.3	20.5	21.6	22.3	21.7	-
	7	-	18.6	17.7	19.6	19.7	18.9	-		7	-	21.6	20.1	20.8	22.0	21.1	-
	8	-	18.5	17.3	19.5	19.4	18.7	-		8	-	21.1	19.6	20.4	21.8	20.7	-
	9	-	18.4	16.7	19.2	19.2	18.4	-		9	-	20.7	19.1	20.0	21.4	20.3	-
	10	-	18.2	15.8	19.0	18.8	17.9	16.8		10	-	20.3	18.8	19.7	21.2	20.0	20.0
	11	-	17.0	14.8	18.6	18.3	17.2	-		11	-	19.8	17.5	19.2	21.1	19.4	-
	12	-	15.7	14.0	17.9	18.2	16.5	-		12	-	19.1	17.2	18.5	18.6	18.3	-
	13	-	15.1	13.6	16.7	18.1	15.9	-		13	-	18.6	17.2	18.0	17.9	17.9	-
	14	-	14.8	13.1	15.8	17.9	15.4	-		14	-	16.7	15.7	17.2	16.8	16.6	-
	15	-	14.6	12.5	15.2	17.3	14.9	13.4		15	-	15.1	14.8	16.5	-	15.5	15.2
	16	-	14.3	12.5	14.7	-	13.8	-		16	-	14.1	14.4	15.5	-	14.7	-
	17	-	12.9	12.3	14.1	-	13.1	-		17	-	13.4	13.6	14.9	-	14.0	-
	18	-	12.0	11.5	13.1	-	12.2	-		18	-	12.9	12.9	13.5	-	13.1	-
	19	-	11.3	11.1	13.1	-	11.8	-		19	-	12.2	12.2	12.5	-	12.3	-
	20	-	11.0	11.0	12.6	-	11.5	11.2		20	-	11.7	11.7	12.3	-	11.9	12.0
	21	-	10.5	10.3	11.6	-	10.8	-		21	-	11.6	11.4	11.9	-	11.6	-
	22	-	9.8	10.1	11.1	-	10.3	-		22	-	-	11.4	11.5	-	11.4	-
	23	-	9.7	9.9	10.9	-	10.1	-		23	-	-	11.2	11.0	-	11.1	-
	24	-	-	9.7	10.5	-	10.1	-		24	-	-	10.3	10.9	-	10.6	-
25	-	-	9.2	10.0	-	9.6	9.8	25	-	-	10.1	10.3	-	10.2	10.5		
26	-	-	9.1	9.7	-	9.4	-	26	-	-	10.1	10.1	-	10.1	-		
27	-	-	9.1	9.2	-	9.2	-	27	-	-	9.4	9.9	-	9.7	-		
28	-	-	9.0	9.1	-	9.0	-	28	-	-	9.2	9.7	-	9.5	-		
29	-	-	8.7	8.9	-	8.8	-	29	-	-	9.1	9.6	-	9.4	-		
30	-	-	8.6	8.7	-	8.6	9.0	30	-	-	9.0	9.3	-	9.1	9.5		
31	-	-	8.4	8.6	-	8.5	-	31	-	-	8.9	9.2	-	9.0	-		
32	-	-	8.4	8.6	-	8.5	-	32	-	-	8.8	9.0	-	8.9	-		
33	-	-	8.3	8.5	-	8.4	-	33	-	-	8.6	8.9	-	8.7	-		
34	-	-	8.3	8.4	-	8.3	-	34	-	-	8.5	8.8	-	8.6	-		
35	-	-	8.2	8.3	-	8.3	8.5	35	-	-	8.4	8.7	-	8.6	8.8		
36	-	-	8.1	8.3	-	8.2	-	36	-	-	8.3	8.7	-	8.5	-		
37	-	-	8.1	8.3	-	8.2	-	37	-	-	8.2	8.5	-	8.4	-		
38	-	-	8.1	8.2	-	8.2	-	38	-	-	8.1	8.4	-	8.3	-		
39	-	-	8.0	8.2	-	8.1	-	39	-	-	8.1	8.4	-	8.3	-		
40	-	-	7.9	8.1	-	8.0	8.2	40	-	-	8.1	8.3	-	8.2	8.4		
41	-	-	7.9	8.0	-	8.0	-	41	-	-	8.1	8.2	-	8.2	-		
42	-	-	7.9	8.0	-	7.9	-	42	-	-	8.1	8.2	-	8.1	-		
43	-	-	7.9	7.9	-	7.9	-	43	-	-	8.1	8.1	-	8.1	-		
44	-	-	7.8	7.8	-	7.8	-	44	-	-	8.0	8.0	-	8.0	-		
45	-	-	7.8	7.8	-	7.8	8.1	45	-	-	8.0	7.9	-	8.0	8.2		
46	-	-	7.8	7.8	-	7.8	-	46	-	-	8.0	7.9	-	7.9	-		
47	-	-	7.7	7.7	-	7.7	-	47	-	-	7.9	7.8	-	7.9	-		
48	-	-	-	7.7	-	7.7	-	48	-	-	7.9	7.8	-	7.9	-		
49	-	-	-	7.6	-	7.6	-	49	-	-	-	7.7	-	7.7	-		
50	-	-	-	7.6	-	7.6	7.9	50	-	-	-	7.7	-	7.7	8.0		
51	-	-	-	7.6	-	7.6	-	51	-	-	-	7.7	-	7.7	-		
52	-	-	-	7.6	-	7.6	-	52	-	-	-	7.6	-	7.6	-		
53	-	-	-	7.6	-	7.6	-	53	-	-	-	7.6	-	7.6	-		
54	-	-	-	7.6	-	7.6	-	54	-	-	-	7.6	-	7.6	-		
55	-	-	-	7.5	-	7.5	7.7	55	-	-	-	7.6	-	7.6	7.9		
56	-	-	-	7.5	-	7.5	-	56	-	-	-	7.5	-	7.5	-		
57	-	-	-	7.5	-	7.5	-	57	-	-	-	7.5	-	7.5	-		
58	-	-	-	7.5	-	7.5	-	58	-	-	-	7.5	-	7.5	-		
59	-	-	-	7.5	-	7.5	-	59	-	-	-	7.4	-	7.4	-		
60	-	-	-	7.4	-	7.4	7.7	60	-	-	-	7.4	-	7.4	7.7		
61	-	-	-	7.4	-	7.4	-	61	-	-	-	7.4	-	7.4	-		
62	-	-	-	7.4	-	7.4	-	62	-	-	-	7.4	-	7.4	-		
63	-	-	-	7.4	-	7.4	-	63	-	-	-	7.4	-	7.4	-		
64	-	-	-	7.4	-	7.4	-	64	-	-	-	7.4	-	7.4	-		
65	-	-	-	7.4	-	7.4	7.6	65	-	-	-	7.3	-	7.3	7.7		
66	-	-	-	7.3	-	7.3	-	66	-	-	-	7.3	-	7.3	-		
67	-	-	-	7.3	-	7.3	-	67	-	-	-	7.3	-	7.3	-		
68	-	-	-	7.3	-	7.3	-	68	-	-	-	7.3	-	7.3	-		
69	-	-	-	7.3	-	7.3	-	69	-	-	-	7.3	-	7.3	-		
70	-	-	-	7.3	-	7.3	7.5	70	-	-	-	7.2	-	7.2	7.6		
71	-	-	-	7.3	-	7.3	-	71	-	-	-	7.2	-	7.2	-		
72	-	-	-	7.3	-	7.3	-	72	-	-	-	7.2	-	7.2	-		
73	-	-	-	7.2	-	7.2	-	73	-	-	-	7.2	-	7.2	-		
74	-	-	-	7.2	-	7.2	-	74	-	-	-	7.2	-	7.2	-		
75	-	-	-	7.2	-	7.2	7.4	75	-	-	-	7.2	-	7.2	7.5		
底層	18.9	9.7	7.7	7.2	17.3			底層	21.9	11.6	7.9	7.2	16.8				
底層深度	6	23	47	77	15			底層深度	6	21	48	77	14				

※平年値は1981年から2010年(昭和56年から平成22年)の同時期調査の平均値

付表 2-3 湖水温 (°C)

月日	深度(m)	地 点					平均値	平年値	月日	深度(m)	地 点					平均値	平年値
		I	II	III	IV	V					I	II	III	IV	V		
8/17	0.5	28.5	28.4	28.5	27.9	28.0	28.3	27.8	9/15	0.5	23.7	23.8	24.2	24.0	24.3	24.0	25.2
	1	28.5	28.5	28.5	28.0	28.0	28.3	-		1	23.5	23.7	23.9	24.0	24.1	23.8	-
	2	28.5	28.4	28.5	28.0	28.0	28.3	-		2	23.5	23.7	23.9	23.9	24.2	23.8	-
	3	28.5	28.4	28.5	27.9	28.0	28.3	-		3	23.4	23.7	23.9	23.8	24.1	23.8	-
	4	28.5	28.4	28.5	27.9	28.0	28.3	-		4	23.3	23.7	23.9	23.8	24.1	23.7	-
	5	28.5	28.4	28.2	27.8	28.1	28.2	27.2		5	23.3	23.6	23.9	23.8	24.0	23.7	25.0
	6	28.5	28.4	25.1	27.2	28.1	27.5	-		6	23.2	23.6	23.8	23.8	24.0	23.7	-
	7	-	28.0	22.8	24.3	28.0	25.8	-		7	-	23.6	23.8	23.8	23.9	23.8	-
	8	-	24.4	22.2	23.6	27.1	24.3	-		8	-	23.6	23.8	23.8	23.9	23.8	-
	9	-	23.2	21.7	22.6	23.5	22.7	-		9	-	23.6	23.8	23.8	23.8	23.7	-
	10	-	21.2	21.7	21.1	21.9	21.5	23.4		10	-	23.6	23.8	23.8	23.7	23.7	24.5
	11	-	20.1	21.1	19.8	20.8	20.4	-		11	-	23.6	23.8	23.8	-	23.7	-
	12	-	18.5	19.0	18.5	20.7	19.2	-		12	-	23.5	23.8	23.7	-	23.7	-
	13	-	18.0	17.2	16.9	19.9	18.0	-		13	-	23.5	23.8	23.7	-	23.7	-
	14	-	17.5	16.4	15.8	17.4	16.8	-		14	-	23.5	23.7	21.5	-	22.9	-
	15	-	16.4	16.2	15.5	-	16.0	16.4		15	-	23.2	23.3	17.4	-	21.3	18.5
	16	-	15.3	14.4	14.8	-	14.8	-		16	-	21.5	20.7	16.1	-	19.4	-
	17	-	14.8	13.6	14.4	-	14.3	-		17	-	17.4	17.2	15.3	-	16.7	-
	18	-	14.3	13.1	13.9	-	13.8	-		18	-	14.3	13.7	14.8	-	14.3	-
	19	-	13.1	12.5	13.5	-	13.0	-		19	-	13.6	13.1	14.4	-	13.7	-
	20	-	12.8	12.3	13.1	-	12.7	12.7		20	-	12.9	12.8	13.5	-	13.1	13.5
	21	-	11.5	11.9	12.7	-	12.1	-		21	-	12.2	12.3	13.1	-	12.5	-
	22	-	10.8	11.3	12.3	-	11.5	-		22	-	11.8	11.9	12.5	-	12.1	-
	23	-	-	10.7	11.6	-	11.2	-		23	-	-	11.6	11.8	-	11.7	-
	24	-	-	10.5	11.3	-	10.9	-		24	-	-	11.3	11.3	-	11.3	-
25	-	-	10.0	10.9	-	10.5	10.7	25	-	-	10.8	11.0	-	10.9	11.1		
26	-	-	9.9	10.5	-	10.2	-	26	-	-	10.4	10.5	-	10.5	-		
27	-	-	9.6	10.3	-	9.9	-	27	-	-	10.2	10.2	-	10.2	-		
28	-	-	9.4	10.1	-	9.8	-	28	-	-	10.1	10.1	-	10.1	-		
29	-	-	9.4	10.0	-	9.7	-	29	-	-	9.0	9.7	-	9.3	-		
30	-	-	9.3	9.7	-	9.5	9.6	30	-	-	8.9	9.5	-	9.2	9.7		
31	-	-	9.2	9.3	-	9.2	-	31	-	-	8.7	9.3	-	9.0	-		
32	-	-	9.1	9.2	-	9.1	-	32	-	-	8.6	9.1	-	8.8	-		
33	-	-	8.7	9.1	-	8.9	-	33	-	-	8.5	9.0	-	8.8	-		
34	-	-	8.6	9.0	-	8.8	-	34	-	-	8.5	8.9	-	8.7	-		
35	-	-	8.5	8.9	-	8.7	8.9	35	-	-	8.4	8.8	-	8.6	9.0		
36	-	-	8.1	8.8	-	8.4	-	36	-	-	8.4	8.6	-	8.5	-		
37	-	-	8.1	8.6	-	8.4	-	37	-	-	8.3	8.6	-	8.4	-		
38	-	-	8.0	8.5	-	8.3	-	38	-	-	8.2	8.5	-	8.3	-		
39	-	-	8.0	8.5	-	8.2	-	39	-	-	8.2	8.4	-	8.3	-		
40	-	-	8.0	8.4	-	8.2	8.5	40	-	-	8.1	8.3	-	8.2	8.5		
41	-	-	8.0	8.2	-	8.1	-	41	-	-	8.0	8.2	-	8.1	-		
42	-	-	8.0	8.2	-	8.1	-	42	-	-	8.0	8.1	-	8.1	-		
43	-	-	8.0	8.1	-	8.1	-	43	-	-	8.0	8.1	-	8.0	-		
44	-	-	8.0	8.1	-	8.0	-	44	-	-	8.0	8.0	-	8.0	-		
45	-	-	8.0	8.1	-	8.0	8.3	45	-	-	8.0	8.0	-	8.0	8.3		
46	-	-	7.9	8.0	-	8.0	-	46	-	-	8.0	7.9	-	8.0	-		
47	-	-	7.9	7.9	-	7.9	-	47	-	-	-	7.8	-	7.8	-		
48	-	-	-	7.8	-	7.8	-	48	-	-	-	7.8	-	7.8	-		
49	-	-	-	7.7	-	7.7	-	49	-	-	-	7.7	-	7.7	-		
50	-	-	-	7.7	-	7.7	8.1	50	-	-	-	7.7	-	7.7	8.0		
51	-	-	-	7.6	-	7.6	-	51	-	-	-	7.7	-	7.7	-		
52	-	-	-	7.6	-	7.6	-	52	-	-	-	7.6	-	7.6	-		
53	-	-	-	7.6	-	7.6	-	53	-	-	-	7.6	-	7.6	-		
54	-	-	-	7.6	-	7.6	-	54	-	-	-	7.6	-	7.6	-		
55	-	-	-	7.5	-	7.5	7.9	55	-	-	-	7.6	-	7.6	7.9		
56	-	-	-	7.5	-	7.5	-	56	-	-	-	7.5	-	7.5	-		
57	-	-	-	7.5	-	7.5	-	57	-	-	-	7.5	-	7.5	-		
58	-	-	-	7.5	-	7.5	-	58	-	-	-	7.5	-	7.5	-		
59	-	-	-	7.5	-	7.5	-	59	-	-	-	7.5	-	7.5	-		
60	-	-	-	7.5	-	7.5	7.8	60	-	-	-	7.5	-	7.5	7.8		
61	-	-	-	7.4	-	7.4	-	61	-	-	-	7.5	-	7.5	-		
62	-	-	-	7.4	-	7.4	-	62	-	-	-	7.4	-	7.4	-		
63	-	-	-	7.4	-	7.4	-	63	-	-	-	7.4	-	7.4	-		
64	-	-	-	7.4	-	7.4	-	64	-	-	-	7.4	-	7.4	-		
65	-	-	-	7.4	-	7.4	7.7	65	-	-	-	7.4	-	7.4	7.7		
66	-	-	-	7.4	-	7.4	-	66	-	-	-	7.3	-	7.3	-		
67	-	-	-	7.3	-	7.3	-	67	-	-	-	7.3	-	7.3	-		
68	-	-	-	7.3	-	7.3	-	68	-	-	-	7.3	-	7.3	-		
69	-	-	-	7.3	-	7.3	-	69	-	-	-	7.3	-	7.3	-		
70	-	-	-	7.3	-	7.3	7.6	70	-	-	-	7.3	-	7.3	7.6		
71	-	-	-	7.3	-	7.3	-	71	-	-	-	7.3	-	7.3	-		
72	-	-	-	7.2	-	7.2	-	72	-	-	-	7.3	-	7.3	-		
73	-	-	-	7.2	-	7.2	-	73	-	-	-	7.3	-	7.3	-		
74	-	-	-	7.2	-	7.2	-	74	-	-	-	7.3	-	7.3	-		
75	-	-	-	7.2	-	7.2	7.5	75	-	-	-	7.3	-	7.3	7.5		
底層	28.5	10.8	7.9	7.2	17.4			底層	23.2	11.8	8.0	7.3	23.7				
底層深度	6	22	47	77	14			底層深度	6	22	46	77	10				

※平年値は1981年から2010年(昭和56年から平成22年)の同時期調査の平均値

付表 2-4 湖水温 (°C)

月日	深度(m)	地 点					平均値	平年値	月日	深度(m)	地 点					平均値	平年値
		I	II	III	IV	V					I	II	III	IV	V		
10/13	0.5	19.9	20.3	20.4	20.1	20.0	20.1	20.7	11/16	0.5	16.6	16.9	16.7	16.7	16.7	16.7	15.8
	1	19.9	20.3	20.2	20.1	20.0	20.1	-		1	16.6	16.9	16.6	16.7	16.7	16.7	-
	2	19.9	20.3	20.2	20.1	20.0	20.1	-		2	16.6	16.9	16.6	16.7	16.7	16.7	-
	3	19.9	20.3	20.2	20.1	20.0	20.1	-		3	16.6	16.9	16.6	16.7	16.6	16.7	-
	4	19.9	20.3	20.2	20.1	19.9	20.1	-		4	16.6	16.9	16.6	16.6	16.5	16.6	-
	5	19.9	20.3	20.2	20.1	19.9	20.1	20.5		5	16.5	16.8	16.6	16.6	16.5	16.6	15.7
	6	19.9	20.3	20.2	20.1	19.9	20.1	-		6	16.4	16.8	16.6	16.6	16.5	16.6	-
	7	-	20.3	20.2	20.1	19.9	20.1	-		7	-	16.8	16.6	16.6	16.5	16.6	-
	8	-	20.3	20.2	20.1	19.9	20.1	-		8	-	16.8	16.6	16.6	16.5	16.6	-
	9	-	20.3	20.2	20.1	19.9	20.1	-		9	-	16.8	16.6	16.6	16.5	16.6	-
	10	-	20.3	20.2	20.1	19.9	20.1	20.4		10	-	16.8	16.6	16.6	16.5	16.6	15.8
	11	-	20.3	20.2	20.1	19.9	20.1	-		11	-	16.8	16.6	16.6	16.5	16.6	-
	12	-	20.3	20.2	20.1	19.9	20.1	-		12	-	16.8	16.6	16.6	16.5	16.6	-
	13	-	20.3	20.2	20.1	19.9	20.1	-		13	-	16.8	16.6	16.6	16.5	16.6	-
	14	-	20.3	20.2	20.1	19.9	20.1	-		14	-	16.8	16.6	16.6	16.5	16.6	-
	15	-	20.3	20.1	20.1	19.7	20.0	19.5		15	-	16.8	16.6	16.6	16.5	16.6	15.8
	16	-	20.3	19.9	20.1	19.6	20.0	-		16	-	16.8	16.6	16.5	16.5	16.6	-
	17	-	16.1	18.0	20.0	19.6	18.4	-		17	-	16.8	16.6	16.5	16.3	16.5	-
	18	-	14.2	14.0	20.0	-	16.0	-		18	-	16.8	16.6	16.4	-	16.6	-
	19	-	13.2	12.6	19.7	-	15.2	-		19	-	16.7	16.6	16.3	-	16.5	-
	20	-	12.7	11.9	16.6	-	13.7	15.7		20	-	16.7	16.6	15.8	-	16.3	15.1
	21	-	12.2	11.2	15.0	-	12.8	-		21	-	16.6	16.6	14.3	-	15.8	-
	22	-	11.9	11.0	13.1	-	12.0	-		22	-	15.1	16.6	13.8	-	15.1	-
	23	-	-	10.8	12.1	-	11.5	-		23	-	14.3	16.5	13.0	-	14.6	-
	24	-	-	10.6	11.7	-	11.2	-		24	-	-	15.1	12.4	-	13.8	-
	25	-	-	10.3	11.5	-	10.9	11.7		25	-	-	12.4	11.5	-	11.9	12.7
	26	-	-	9.6	11.0	-	10.3	-		26	-	-	11.5	11.1	-	11.3	-
	27	-	-	9.5	10.7	-	10.1	-		27	-	-	11.0	10.8	-	10.9	-
	28	-	-	9.3	10.4	-	9.9	-		28	-	-	10.7	10.4	-	10.6	-
	29	-	-	9.1	10.1	-	9.6	-		29	-	-	10.0	10.1	-	10.0	-
	30	-	-	8.7	9.7	-	9.2	9.9		30	-	-	9.6	9.7	-	9.6	10.5
	31	-	-	8.5	9.5	-	9.0	-		31	-	-	9.4	9.5	-	9.4	-
	32	-	-	8.4	9.4	-	8.9	-		32	-	-	9.1	9.4	-	9.2	-
	33	-	-	8.3	9.1	-	8.7	-		33	-	-	9.0	9.1	-	9.0	-
	34	-	-	8.3	9.0	-	8.7	-		34	-	-	9.0	8.9	-	9.0	-
	35	-	-	8.3	8.7	-	8.5	9.1		35	-	-	8.9	8.8	-	8.8	9.2
	36	-	-	8.2	8.5	-	8.3	-		36	-	-	8.6	8.7	-	8.6	-
	37	-	-	8.1	8.3	-	8.2	-		37	-	-	8.3	8.5	-	8.4	-
	38	-	-	8.1	8.2	-	8.2	-		38	-	-	8.3	8.5	-	8.4	-
	39	-	-	8.0	8.2	-	8.1	-		39	-	-	8.3	8.4	-	8.4	-
	40	-	-	8.0	8.1	-	8.1	8.6		40	-	-	8.2	8.3	-	8.3	8.7
	41	-	-	8.0	8.1	-	8.1	-		41	-	-	8.1	8.3	-	8.2	-
	42	-	-	8.0	8.1	-	8.0	-		42	-	-	8.0	8.2	-	8.1	-
	43	-	-	8.0	8.0	-	8.0	-		43	-	-	8.0	8.1	-	8.1	-
	44	-	-	8.0	8.0	-	8.0	-		44	-	-	8.0	8.0	-	8.0	-
	45	-	-	7.9	8.0	-	7.9	8.3		45	-	-	8.0	8.0	-	8.0	8.3
	46	-	-	7.9	7.9	-	7.9	-		46	-	-	8.0	7.9	-	8.0	-
	47	-	-	-	7.9	-	7.9	-		47	-	-	-	7.9	-	7.9	-
	48	-	-	-	7.9	-	7.9	-		48	-	-	-	7.8	-	7.8	-
	49	-	-	-	7.8	-	7.8	-		49	-	-	-	7.8	-	7.8	-
	50	-	-	-	7.8	-	7.8	8.0		50	-	-	-	7.8	-	7.8	8.1
	51	-	-	-	7.8	-	7.8	-		51	-	-	-	7.8	-	7.8	-
	52	-	-	-	7.7	-	7.7	-		52	-	-	-	7.7	-	7.7	-
	53	-	-	-	7.7	-	7.7	-		53	-	-	-	7.7	-	7.7	-
	54	-	-	-	7.7	-	7.7	-		54	-	-	-	7.7	-	7.7	-
	55	-	-	-	7.7	-	7.7	7.9		55	-	-	-	7.7	-	7.7	8.0
	56	-	-	-	7.7	-	7.7	-		56	-	-	-	7.7	-	7.7	-
	57	-	-	-	7.6	-	7.6	-		57	-	-	-	7.7	-	7.7	-
	58	-	-	-	7.6	-	7.6	-		58	-	-	-	7.7	-	7.7	-
	59	-	-	-	7.6	-	7.6	-		59	-	-	-	7.6	-	7.6	-
	60	-	-	-	7.5	-	7.5	7.8		60	-	-	-	7.6	-	7.6	8.0
	61	-	-	-	7.5	-	7.5	-		61	-	-	-	7.6	-	7.6	-
	62	-	-	-	7.5	-	7.5	-		62	-	-	-	7.5	-	7.5	-
	63	-	-	-	7.5	-	7.5	-		63	-	-	-	7.5	-	7.5	-
	64	-	-	-	7.5	-	7.5	-		64	-	-	-	7.5	-	7.5	-
	65	-	-	-	7.5	-	7.5	7.5		65	-	-	-	7.5	-	7.5	7.8
	66	-	-	-	7.5	-	7.5	-		66	-	-	-	7.5	-	7.5	-
	67	-	-	-	7.5	-	7.5	-		67	-	-	-	7.5	-	7.5	-
	68	-	-	-	7.4	-	7.4	-		68	-	-	-	7.4	-	7.4	-
	69	-	-	-	7.4	-	7.4	-		69	-	-	-	7.4	-	7.4	-
	70	-	-	-	7.4	-	7.4	7.6		70	-	-	-	7.4	-	7.4	7.7
	71	-	-	-	7.4	-	7.4	-		71	-	-	-	7.4	-	7.4	-
	72	-	-	-	7.4	-	7.4	-		72	-	-	-	7.4	-	7.4	-
	73	-	-	-	7.3	-	7.3	-		73	-	-	-	7.4	-	7.4	-
	74	-	-	-	7.3	-	7.3	-		74	-	-	-	7.4	-	7.4	-
75	-	-	-	7.3	-	7.3	7.5	75	-	-	-	7.4	-	7.4	7.6		
底層	19.9	11.9	7.9	7.3	19.6			底層	16.4	14.3	8.0	7.4	16.3				
底層深度	6	22	46	77	17			底層深度	6	23	46	77	17				

※平年値は1981年から2010年(昭和56年から平成22年)の同時期調査の平均値

付表 2-5 湖水温 (°C)

月日	深度(m)	地 点					平均値	平年値	月日	深度(m)	地 点					平均値	平年値
		I	II	III	IV	V					I	II	III	IV	V		
12/14	0.5	13.2	12.9	12.9	12.9	12.9	13.0	11.5	2016 1/12	0.5	9.6	10.4	10.6	10.5	10.5	10.3	8.5
	1	13.2	12.9	12.9	12.9	12.9	12.9	-		1	9.6	10.2	10.5	10.5	10.5	10.3	-
	2	13.1	12.9	12.9	12.9	12.9	12.9	-		2	9.6	10.2	10.5	10.5	10.5	10.3	-
	3	13.1	12.9	12.9	12.9	12.9	12.9	-		3	9.6	10.2	10.5	10.5	10.5	10.3	-
	4	13.1	12.9	12.9	12.9	12.9	12.9	-		4	9.6	10.2	10.5	10.5	10.5	10.3	-
	5	13.1	12.9	12.8	12.9	12.9	12.9	11.5		5	9.6	10.2	10.5	10.5	10.5	10.3	8.4
	6	13.1	12.9	12.8	12.9	12.8	12.9	-		6	9.6	10.2	10.5	10.5	10.4	10.3	-
	7	-	12.9	12.8	12.9	12.8	12.9	-		7	-	10.2	10.5	10.5	10.4	10.4	-
	8	-	12.9	12.8	12.9	12.8	12.9	-		8	-	10.2	10.5	10.5	10.4	10.4	-
	9	-	12.9	12.8	12.9	12.8	12.9	-		9	-	10.2	10.5	10.5	10.4	10.4	-
	10	-	12.9	12.8	12.9	12.8	12.9	11.6		10	-	10.2	10.5	10.5	10.4	10.4	8.6
	11	-	12.9	12.8	12.9	12.8	12.9	-		11	-	10.2	10.5	10.5	10.4	10.4	-
	12	-	12.9	12.8	12.9	12.8	12.9	-		12	-	10.2	10.5	10.5	10.4	10.4	-
	13	-	12.9	12.8	12.9	-	12.9	-		13	-	10.2	10.5	10.5	10.4	10.4	-
	14	-	12.9	12.8	12.9	-	12.9	-		14	-	10.2	10.5	10.5	10.4	10.4	-
	15	-	12.9	12.8	12.9	-	12.9	11.6		15	-	10.2	10.5	10.5	-	10.4	8.6
	16	-	12.9	12.8	12.9	-	12.9	-		16	-	10.2	10.5	10.5	-	10.4	-
	17	-	12.9	12.8	12.9	-	12.9	-		17	-	10.2	10.5	10.5	-	10.4	-
	18	-	12.9	12.8	12.9	-	12.9	-		18	-	10.2	10.5	10.5	-	10.4	-
	19	-	12.9	12.8	12.9	-	12.9	-		19	-	10.0	10.5	10.5	-	10.3	-
	20	-	12.9	12.8	12.9	-	12.9	11.6		20	-	10.0	10.5	10.5	-	10.3	8.6
	21	-	12.8	12.8	12.9	-	12.8	-		21	-	-	10.5	10.5	-	10.5	-
	22	-	12.8	12.8	12.9	-	12.8	-		22	-	-	10.5	10.5	-	10.5	-
	23	-	12.8	12.8	12.9	-	12.8	-		23	-	-	10.5	10.5	-	10.5	-
	24	-	-	12.8	12.8	-	12.8	-		24	-	-	10.5	10.5	-	10.5	-
	25	-	-	12.8	12.6	-	12.7	11.6		25	-	-	10.5	10.5	-	10.5	8.7
	26	-	-	12.8	12.4	-	12.6	-		26	-	-	10.5	10.5	-	10.5	-
	27	-	-	12.8	12.0	-	12.4	-		27	-	-	10.5	10.5	-	10.5	-
	28	-	-	12.8	11.8	-	12.3	-		28	-	-	10.5	10.5	-	10.5	-
	29	-	-	12.8	11.4	-	12.1	-		29	-	-	10.5	10.5	-	10.5	-
	30	-	-	12.7	11.0	-	11.8	11.2		30	-	-	10.5	10.5	-	10.5	8.7
	31	-	-	12.7	10.4	-	11.5	-		31	-	-	10.5	10.5	-	10.5	-
	32	-	-	12.4	9.7	-	11.1	-		32	-	-	10.5	10.5	-	10.5	-
	33	-	-	11.9	9.2	-	10.6	-		33	-	-	10.5	10.5	-	10.5	-
	34	-	-	11.8	9.0	-	10.4	-		34	-	-	10.5	10.5	-	10.5	-
	35	-	-	11.6	8.8	-	10.2	10.3		35	-	-	10.5	10.5	-	10.5	8.7
	36	-	-	11.0	8.7	-	9.9	-		36	-	-	10.4	10.5	-	10.5	-
	37	-	-	10.8	8.6	-	9.7	-		37	-	-	10.4	10.5	-	10.5	-
	38	-	-	10.7	8.6	-	9.7	-		38	-	-	10.4	10.5	-	10.4	-
	39	-	-	10.7	8.6	-	9.6	-		39	-	-	10.3	10.5	-	10.4	-
	40	-	-	10.6	8.5	-	9.5	9.5		40	-	-	10.3	10.5	-	10.4	8.7
	41	-	-	10.6	8.4	-	9.5	-		41	-	-	10.2	10.5	-	10.3	-
	42	-	-	9.9	8.3	-	9.1	-		42	-	-	10.2	10.5	-	10.3	-
	43	-	-	9.6	8.2	-	8.9	-		43	-	-	10.2	10.5	-	10.3	-
	44	-	-	9.5	8.2	-	8.9	-		44	-	-	10.1	10.4	-	10.3	-
	45	-	-	9.5	8.2	-	8.8	8.8		45	-	-	10.1	8.8	-	9.4	8.7
	46	-	-	-	8.1	-	8.1	-		46	-	-	10.1	8.7	-	9.4	-
	47	-	-	-	8.0	-	8.0	-		47	-	-	10.0	8.5	-	9.3	-
	48	-	-	-	8.0	-	8.0	-		48	-	-	-	8.4	-	8.4	-
	49	-	-	-	7.9	-	7.9	-		49	-	-	-	8.3	-	8.3	-
	50	-	-	-	7.9	-	7.9	8.4		50	-	-	-	8.3	-	8.3	8.6
	51	-	-	-	7.9	-	7.9	-		51	-	-	-	8.2	-	8.2	-
	52	-	-	-	7.8	-	7.8	-		52	-	-	-	8.1	-	8.1	-
	53	-	-	-	7.8	-	7.8	-		53	-	-	-	8.1	-	8.1	-
	54	-	-	-	7.7	-	7.7	-		54	-	-	-	8.0	-	8.0	-
	55	-	-	-	7.7	-	7.7	8.2		55	-	-	-	8.0	-	8.0	8.5
	56	-	-	-	7.6	-	7.6	-		56	-	-	-	7.9	-	7.9	-
	57	-	-	-	7.6	-	7.6	-		57	-	-	-	7.9	-	7.9	-
	58	-	-	-	7.6	-	7.6	-		58	-	-	-	7.9	-	7.9	-
	59	-	-	-	7.6	-	7.6	-		59	-	-	-	7.8	-	7.8	-
	60	-	-	-	7.5	-	7.5	8.0		60	-	-	-	7.8	-	7.8	8.4
	61	-	-	-	7.5	-	7.5	-		61	-	-	-	7.8	-	7.8	-
	62	-	-	-	7.5	-	7.5	-		62	-	-	-	7.8	-	7.8	-
	63	-	-	-	7.5	-	7.5	-		63	-	-	-	7.7	-	7.7	-
	64	-	-	-	7.4	-	7.4	-		64	-	-	-	7.7	-	7.7	-
	65	-	-	-	7.4	-	7.4	7.8		65	-	-	-	7.7	-	7.7	8.2
	66	-	-	-	7.4	-	7.4	-		66	-	-	-	7.7	-	7.7	-
	67	-	-	-	7.4	-	7.4	-		67	-	-	-	7.7	-	7.7	-
	68	-	-	-	7.4	-	7.4	-		68	-	-	-	7.7	-	7.7	-
	69	-	-	-	7.3	-	7.3	-		69	-	-	-	7.6	-	7.6	-
	70	-	-	-	7.3	-	7.3	7.8		70	-	-	-	7.6	-	7.6	8.0
	71	-	-	-	7.3	-	7.3	-		71	-	-	-	7.6	-	7.6	-
	72	-	-	-	7.3	-	7.3	-		72	-	-	-	7.5	-	7.5	-
	73	-	-	-	7.3	-	7.3	-		73	-	-	-	7.5	-	7.5	-
	74	-	-	-	7.3	-	7.3	-		74	-	-	-	7.5	-	7.5	-
75	-	-	-	7.3	-	7.3	7.7	75	-	-	-	7.4	-	7.4	7.9		
底層	13.1	12.8	9.5	7.3	12.8			底層	9.6	10.0	10.0	7.4	10.4				
底層深度	6	23	45	77	12			底層深度	6	20	47	77	14				

※平年値は1981年から2010年(昭和56年から平成22年)の同時期調査の平均値

付表 2-6 湖水温 (°C)

月日	深度(m)	地					点	平均値	平年値	月日	深度(m)	地					点	平均値	平年値
		I	II	III	IV	V						I	II	III	IV	V			
2/23	0.5	8.9	8.3	8.3	8.2	8.3	8.4	7.3	3/14	0.5	8.9	8.5	8.2	8.1	8.4	8.4	7.6		
	1	8.8	8.2	8.2	8.2	8.3	8.3	-		1	8.9	8.5	8.2	8.1	8.3	8.4	-		
	2	8.1	8.2	8.2	8.2	8.3	8.2	-		2	8.9	8.5	8.2	8.1	8.3	8.4	-		
	3	8.1	8.1	8.2	8.2	8.1	8.1	-		3	8.9	8.5	8.2	8.1	8.3	8.4	-		
	4	8.0	8.1	8.2	8.2	8.1	8.1	-		4	8.9	8.5	8.2	8.1	8.3	8.4	-		
	5	7.9	8.1	8.2	8.1	8.1	8.1	7.2		5	8.9	8.5	8.2	8.1	8.3	8.4	7.4		
	6	7.9	8.1	8.1	8.1	8.1	8.1	-		6	8.9	8.4	8.2	8.1	8.3	8.4	-		
	7	7.9	8.1	8.1	8.1	8.1	8.1	-		7	-	8.3	8.2	8.1	8.3	8.3	-		
	8	-	8.1	8.1	8.1	8.1	8.1	-		8	-	8.3	8.2	8.1	8.3	8.2	-		
	9	-	8.1	8.1	8.1	8.1	8.1	-		9	-	8.3	8.2	8.1	8.3	8.2	-		
	10	-	8.1	8.1	8.1	8.1	8.1	7.3		10	-	8.2	8.2	8.1	8.3	8.2	7.3		
	11	-	8.1	8.1	8.1	8.1	8.1	-		11	-	8.1	8.2	8.1	8.3	8.2	-		
	12	-	8.1	8.1	8.1	8.1	8.1	-		12	-	8.0	8.2	8.1	8.3	8.2	-		
	13	-	8.1	8.1	8.1	-	8.1	-		13	-	8.0	8.2	8.1	8.3	8.2	-		
	14	-	8.1	8.1	8.1	-	8.1	-		14	-	8.0	8.2	8.1	8.3	8.2	-		
	15	-	8.1	8.1	8.1	-	8.1	7.3		15	-	8.0	8.2	8.1	8.3	8.1	7.3		
	16	-	8.1	8.1	8.1	-	8.1	-		16	-	7.9	8.2	8.1	8.3	8.1	-		
	17	-	8.1	8.1	8.1	-	8.1	-		17	-	7.9	8.2	8.1	8.3	8.1	-		
	18	-	8.1	8.1	8.1	-	8.1	-		18	-	7.9	8.2	8.1	8.3	8.1	-		
	19	-	8.1	8.1	8.1	-	8.1	-		19	-	7.9	8.2	8.1	-	8.1	-		
	20	-	8.1	8.1	8.1	-	8.1	7.3		20	-	7.9	8.2	8.1	-	8.1	7.3		
	21	-	8.1	8.1	8.1	-	8.1	-		21	-	7.9	8.2	8.1	-	8.1	-		
	22	-	8.1	8.1	8.1	-	8.1	-		22	-	7.9	8.2	8.1	-	8.1	-		
	23	-	-	8.1	8.1	-	8.1	-		23	-	7.9	8.2	8.1	-	8.1	-		
	24	-	-	8.1	8.1	-	8.1	-		24	-	-	8.2	8.1	-	8.1	-		
	25	-	-	8.1	8.1	-	8.1	7.4		25	-	-	8.2	8.1	-	8.1	7.3		
	26	-	-	8.1	8.1	-	8.1	-		26	-	-	8.2	8.1	-	8.1	-		
	27	-	-	8.1	8.1	-	8.1	-		27	-	-	8.2	8.1	-	8.1	-		
	28	-	-	8.1	8.1	-	8.1	-		28	-	-	8.2	8.1	-	8.1	-		
	29	-	-	8.1	8.1	-	8.1	-		29	-	-	8.2	8.1	-	8.1	-		
	30	-	-	8.1	8.1	-	8.1	7.4		30	-	-	8.2	8.1	-	8.1	7.3		
	31	-	-	8.1	8.1	-	8.1	-		31	-	-	8.2	8.1	-	8.1	-		
	32	-	-	8.1	8.1	-	8.1	-		32	-	-	8.2	8.1	-	8.1	-		
	33	-	-	8.1	8.1	-	8.1	-		33	-	-	8.2	8.1	-	8.1	-		
	34	-	-	8.1	8.1	-	8.1	-		34	-	-	8.2	8.1	-	8.1	-		
	35	-	-	8.1	8.1	-	8.1	7.3		35	-	-	8.2	8.1	-	8.1	7.3		
	36	-	-	8.1	8.1	-	8.1	-		36	-	-	8.1	8.1	-	8.1	-		
	37	-	-	8.1	8.1	-	8.1	-		37	-	-	8.1	8.1	-	8.1	-		
	38	-	-	8.1	8.1	-	8.1	-		38	-	-	8.1	8.1	-	8.1	-		
	39	-	-	8.1	8.1	-	8.1	-		39	-	-	8.1	8.1	-	8.1	-		
	40	-	-	8.1	8.1	-	8.1	7.3		40	-	-	8.1	8.1	-	8.1	7.2		
	41	-	-	8.1	8.1	-	8.1	-		41	-	-	8.1	8.1	-	8.1	-		
	42	-	-	8.1	8.1	-	8.1	-		42	-	-	8.1	8.1	-	8.1	-		
	43	-	-	8.1	8.1	-	8.1	-		43	-	-	8.1	8.1	-	8.1	-		
	44	-	-	8.1	8.1	-	8.1	-		44	-	-	8.1	8.1	-	8.1	-		
	45	-	-	8.1	8.1	-	8.1	7.3		45	-	-	8.1	8.1	-	8.1	7.2		
	46	-	-	8.1	8.1	-	8.1	-		46	-	-	8.1	8.1	-	8.1	-		
	47	-	-	8.1	8.1	-	8.1	-		47	-	-	8.1	8.0	-	8.1	-		
	48	-	-	-	8.1	-	8.1	-		48	-	-	-	8.0	-	8.0	-		
	49	-	-	-	8.1	-	8.1	-		49	-	-	-	8.0	-	8.0	-		
	50	-	-	-	8.1	-	8.1	7.4		50	-	-	-	8.0	-	8.0	7.3		
	51	-	-	-	8.1	-	8.1	-		51	-	-	-	8.0	-	8.0	-		
	52	-	-	-	8.1	-	8.1	-		52	-	-	-	8.0	-	8.0	-		
	53	-	-	-	8.1	-	8.1	-		53	-	-	-	8.0	-	8.0	-		
	54	-	-	-	8.1	-	8.1	-		54	-	-	-	8.0	-	8.0	-		
	55	-	-	-	8.1	-	8.1	7.4		55	-	-	-	8.0	-	8.0	7.3		
	56	-	-	-	8.1	-	8.1	-		56	-	-	-	8.0	-	8.0	-		
	57	-	-	-	8.1	-	8.1	-		57	-	-	-	8.0	-	8.0	-		
	58	-	-	-	8.1	-	8.1	-		58	-	-	-	8.0	-	8.0	-		
	59	-	-	-	8.1	-	8.1	-		59	-	-	-	8.0	-	8.0	-		
	60	-	-	-	8.1	-	8.1	7.4		60	-	-	-	8.0	-	8.0	7.2		
	61	-	-	-	8.1	-	8.1	-		61	-	-	-	8.0	-	8.0	-		
	62	-	-	-	8.1	-	8.1	-		62	-	-	-	8.0	-	8.0	-		
	63	-	-	-	8.1	-	8.1	-		63	-	-	-	8.0	-	8.0	-		
	64	-	-	-	8.1	-	8.1	-		64	-	-	-	8.0	-	8.0	-		
	65	-	-	-	8.1	-	8.1	7.4		65	-	-	-	8.0	-	8.0	7.2		
	66	-	-	-	8.1	-	8.1	-		66	-	-	-	8.0	-	8.0	-		
	67	-	-	-	8.1	-	8.1	-		67	-	-	-	8.0	-	8.0	-		
	68	-	-	-	8.1	-	8.1	-		68	-	-	-	8.0	-	8.0	-		
	69	-	-	-	8.1	-	8.1	-		69	-	-	-	8.0	-	8.0	-		
	70	-	-	-	8.1	-	8.1	7.4		70	-	-	-	8.0	-	8.0	7.2		
	71	-	-	-	8.1	-	8.1	-		71	-	-	-	8.0	-	8.0	-		
	72	-	-	-	8.1	-	8.1	-		72	-	-	-	8.0	-	8.0	-		
	73	-	-	-	8.1	-	8.1	-		73	-	-	-	8.0	-	8.0	-		
	74	-	-	-	8.1	-	8.1	-		74	-	-	-	7.9	-	7.9	-		
75	-	-	-	8.0	-	8.0	7.3	75	-	-	-	7.9	-	7.9	7.2				
底層	7.9	8.1	8.1	7.7	8.1			底層	8.9	7.9	8.1	7.9	8.3						
底層深度	7	22	47	77	12			底層深度	6	23	47	77	18						

※平年値は1981年から2010年(昭和56年から平成22年)の同時期調査の平均値

付表3 透明度 (m)

月日	地 点					平均値	平年値
	I	II	III	IV	V		
4/14	4.0	4.3	8.0	8.0	4.9	5.8	5.2
5/18	2.3	11.0	10.7	11.1	8.9	8.8	4.5
6/15	4.7	7.2	9.9	8.9	4.8	7.1	5.4
7/13	3.1	5.6	5.2	5.3	3.0	4.4	4.9
8/17	5.2	9.1	7.9	8.7	4.9	7.2	5.8
9/15	2.9	4.5	4.5	5.7	5.1	4.5	5.6
10/13	3.6	7.3	7.7	7.5	6.7	6.6	5.5
11/16	5.3	7.6	9.6	9.2	7.1	7.8	6.3
12/14	3.1	9.8	6.5	10.0	8.9	7.7	7.4
1/12	4.9	6.2	8.4	6.2	7.8	6.7	7.6
2/23	2.3	4.1	7.8	9.5	7.2	6.2	6.6
3/14	3.3	7.5	8.9	8.6	6.5	7.0	5.8

※平年値は1981年から2010年(昭和56年から平成22年)の同時期調査の平均値

付表4 pH

月日	深度	地 点					平均値	近10年 平均値	月日	深度	地 点					平均値	近10年 平均値
		I	II	III	IV	V					I	II	III	IV	V		
2015 4/14	0.5m	7.16	7.25	7.32	7.36	7.40	7.30	7.61	10/13	0.5m	7.92	8.00	7.92	7.94	7.98	7.95	7.63
	10m		7.13	7.29	7.37		7.26	7.58		10m		7.95	7.92	7.92		7.93	7.54
	20m			7.28	7.28		7.28	7.54		20m			7.22	7.20		7.21	7.33
	30m			7.24	7.32		7.28	7.52		30m			7.36	7.19		7.28	7.31
	底層	7.08	7.14	7.20	7.27	7.37	7.27	7.55		底層	7.96	7.33	7.38	7.12	7.86	7.12	7.29
	水深	7m	22m	48m	78m	15m			水深	7m	23m	47m	78m	15m			
5/18	0.5m	7.63	7.63	7.61	7.65	7.65	7.63	7.87	11/16	0.5m	7.75	7.78	7.73	7.68	7.72	7.73	7.49
	10m		7.59	7.61	7.67		7.62	7.75		10m		7.69	7.67	7.59		7.65	7.45
	20m			7.54	7.52		7.53	7.61		20m			7.68	7.32		7.50	7.33
	30m			7.52	7.54		7.53	7.56		30m			7.33	7.24		7.29	7.24
	底層	7.20	7.59	7.55	7.54	7.57	7.54	7.64		底層	7.65	7.70	7.40	7.19	7.67	7.19	7.28
	水深	7m	23m	48m	78m	16m			水深	7m	23m	47m	78m	18m			
6/15	0.5m	8.17	8.06	8.12	8.00	8.15	8.10	8.17	12/14	0.5m	7.45	7.50	7.48	7.44	7.46	7.47	7.45
	10m		7.84	7.84	7.89		7.86	7.83		10m		7.48	7.48	7.42		7.46	7.45
	20m			7.74	7.68		7.71	7.59		20m			7.46	7.39		7.43	7.42
	30m			7.77	7.69		7.73	7.57		30m			7.30	7.19		7.25	7.33
	底層	7.88	7.86	7.86	7.71	7.92	7.71	7.65		底層	7.42	7.49	7.26	7.22	7.45	7.22	7.24
	水深	6m	23m	48m	79m	15m			水深	7m	23m	48m	79m	16m			
7/13	0.5m	8.00	8.80	8.68	8.68	8.64	8.56	8.41	2016 1/12	0.5m	7.87	7.77	7.70	7.68	7.74	7.75	7.37
	10m		7.72	7.95	8.00		7.89	7.73		10m		7.78	7.70	7.70		7.73	7.39
	20m			7.96	7.97		7.97	7.45		20m			7.69	7.70		7.70	7.40
	30m			8.07	8.03		8.05	7.52		30m			7.70	7.67		7.69	7.37
	底層	7.19	7.80	8.10	8.16	8.03	8.16	7.66		底層	7.89	7.81	7.67	7.06	7.69	7.06	7.28
	水深	6m	22m	48m	79m	14m			水深	7m	21m	48m	78m	13m			
8/17	0.5m	8.16	7.92	7.99	8.05	7.94	8.01	8.14	2/23	0.5m	7.81	7.76	7.63	7.46	7.53	7.64	7.43
	10m		7.44	7.35	7.35		7.38	7.81		10m		7.73	7.62	7.45		7.60	7.44
	20m			7.23	7.30		7.27	7.37		20m			7.55	7.44		7.50	7.45
	30m			7.33	7.42		7.38	7.45		30m			7.53	7.46		7.50	7.42
	底層	8.02	7.53	7.49	7.51	7.68	7.51	7.44		底層	7.79	7.72	7.58	7.18	7.51	7.18	7.46
	水深	7m	23m	47m	79m	14m			水深	7m	23m	47m	78m	13m			
9/15	0.5m	8.15	8.07	8.07	8.10	8.16	8.11	7.83	3/14	0.5m	7.88	7.68	7.61	7.57	7.59	7.67	7.51
	10m		8.01	7.95	8.06		8.01	7.65		10m		7.60	7.58	7.55		7.58	7.53
	20m			7.33	7.21		7.27	7.42		20m			7.62	7.59		7.61	7.54
	30m			7.25	7.31		7.28	7.45		30m			7.64	7.55		7.60	7.53
	底層	8.03	7.19	7.24	7.05	8.16	7.05	7.50		底層	7.88	7.59	7.62	7.54	7.56	7.54	7.52
	水深	6m	23m	48m	78m	12m			水深	6m	23m	46m	77m	19m			

※近10年平均値は2005年度から2014年度(平成17年度から平成26年度)の同時期調査の平均値
 なお、平均値および近10年平均値の底層の値は地点IVの値

付表5 溶存酸素濃度（mg/l）

月日	深度	地 点					平均値	近10年 平均値	月日	深度	地 点					平均値	近10年 平均値
		I	II	III	IV	V					I	II	III	IV	V		
2015 4/14	0.5m	11.8	12.0	11.7	11.6	11.3	11.7	11.8	10/13	0.5m	8.8	8.8	8.8	8.9	9.0	8.9	8.9
	10m		11.5	11.2	11.6		11.4	11.9		10m		8.8	8.8	8.8		8.8	8.7
	20m			11.3	11.2		11.3	11.5		20m			6.8	6.7		6.8	7.4
	30m			11.3	11.0		11.2	11.4		30m			8.3	8.2		8.3	8.1
	底層	11.3	11.2	11.0	10.5	11.2	10.5	10.5		底層	8.8	7.1	7.7	5.2	8.6	5.2	5.0
	水深	7m	22m	48m	78m	15m				水深	7m	23m	47m	78m	15m		
5/18	0.5m	10.7	10.4	10.3	10.5	10.2	10.4	11.2	11/16	0.5m	9.5	9.4	9.5	9.5	9.5	9.5	9.5
	10m		10.8	10.6	10.7		10.7	11.2		10m		9.4	9.4	9.4		9.4	9.4
	20m			10.7	10.7		10.7	11.0		20m			9.3	8.5		8.9	8.9
	30m			10.5	10.7		10.6	10.9		30m			7.9	7.9		7.9	7.5
	底層	10.2	10.5	10.4	9.4	10.5	9.4	9.8		底層	9.5	9.0	7.5	5.2	9.3	5.2	5.1
	水深	7m	23m	48m	78m	16m				水深	7m	23m	47m	78m	18m		
6/15	0.5m	10.4	9.8	9.9	9.7	10.1	10.0	10.1	12/14	0.5m	10.2	9.8	9.9	9.9	9.8	9.9	10.2
	10m		9.6	10.4	9.9		10.0	10.3		10m		9.8	9.9	9.9		9.9	10.1
	20m			9.9	10.0		9.9	10.1		20m			9.8	9.8		9.8	10.0
	30m			10.2	9.9		10.0	10.0		30m			9.3	7.9		8.6	9.2
	底層	10.1	9.5	9.9	8.7	9.5	8.7	8.5		底層	10.3	9.7	7.5	4.1	9.8	4.1	5.1
	水深	6m	23m	48m	79m	15m				水深	7m	23m	48m	79m	16m		
7/13	0.5m	10.9	10.3	10.0	9.8	9.9	10.2	9.3	2016 1/12	0.5m	11.1	10.6	10.3	10.3	10.4	10.6	10.7
	10m		8.3	8.5	9.0		8.6	9.1		10m		10.7	10.3	10.3		10.5	10.5
	20m			9.1	8.9		9.0	9.1		20m			10.3	10.2		10.3	10.4
	30m			9.8	9.5		9.6	9.4		30m			10.3	10.2		10.2	10.4
	底層	9.5	8.8	9.1	7.7	8.1	7.7	7.4		底層	11.1	10.8	10.0	4.5	10.4	4.5	7.7
	水深	6m	22m	48m	79m	14m				水深	7m	21m	48m	78m	13m		
8/17	0.5m	7.8	7.9	7.8	8.5	7.9	8.0	8.1	2/23	0.5m	11.6	11.5	11.0	10.3	10.3	10.9	11.2
	10m		7.4	8.4	8.0		7.9	8.7		10m		11.6	10.9	10.2		10.9	11.1
	20m			8.0	9.1		8.6	8.1		20m			10.8	10.1		10.5	11.0
	30m			9.2	8.4		8.8	8.8		30m			10.7	10.2		10.4	11.0
	底層	7.2	7.0	7.6	6.1	7.1	6.1	6.3		底層	11.7	11.4	10.7	5.9	10.3	5.9	10.5
	水深	7m	23m	47m	79m	14m				水深	7m	23m	47m	78m	13m		
9/15	0.5m	8.5	8.3	8.3	8.3	8.5	8.4	8.3	3/14	0.5m	11.6	11.2	11.0	11.1	11.0	11.2	11.7
	10m		8.3	8.2	8.4		8.3	8.1		10m		11.0	11.0	10.9		11.0	11.6
	20m			7.6	7.3		7.5	7.5		20m			11.0	10.9		10.9	11.4
	30m			9.1	8.8		8.9	8.4		30m			10.9	10.7		10.8	11.4
	底層	6.7	6.9	8.6	5.7	8.4	5.7	5.4		底層	11.6	10.8	10.9	10.4	10.9	10.4	11.1
	水深	6m	23m	48m	78m	12m				水深	6m	23m	46m	77m	19m		

※近10年平均値は2005年度から2014年度（平成17年度から平成26年度）の同時期調査の平均値
 なお、平均値および近10年平均値の底層の値は地点Ⅳの値

付表 6 溶存酸素濃度 (%)

月日	深度	地 点					平均値	近10 年平均 値	月日	深度	地 点					平均値	近10 年平均 値
		I	II	III	IV	V					I	II	III	IV	V		
2015 4/14	0.5m	109.6	110.7	106.3	105.0	101.8	106.6	109.7	10/13	0.5m	99.7	99.9	100.4	100.5	101.6	100.4	102.5
	10m		102.2	100.1	103.7		102.0	105.8		10m		100.4	99.7	99.6		99.9	100.6
	20m			100.8	97.4		99.1	101.6		20m			65.4	70.5		68.0	75.6
	30m			99.6	95.9		97.8	99.5		30m			73.7	74.9		74.3	74.1
	底層	102.0	99.0	95.8	89.2	98.4	89.2	90.5		底層	99.3	67.6	67.0	44.6	96.8	44.6	43.1
	水深	7m	22m	48m	78m	15m				水深	7m	23m	47m	78m	15m		
5/18	0.5m	117.9	109.2	109.2	110.5	109.9	111.3	113.5	11/16	0.5m	100.5	99.6	100.3	101.0	100.0	100.3	99.7
	10m		106.9	108.1	107.6		107.5	109.0		10m		99.6	99.7	98.9		99.4	98.9
	20m			101.6	96.0		98.8	101.8		20m			98.8	88.6		93.7	93.0
	30m			94.0	92.9		93.5	97.2		30m			71.4	71.4		71.4	69.3
	底層	105.5	101.3	91.8	80.2	95.9	80.2	84.5		底層	99.9	90.4	65.8	44.7	97.7	44.7	44.0
	水深	7m	23m	48m	78m	16m				水深	7m	23m	47m	78m	18m		
6/15	0.5m	120.7	112.6	116.0	112.0	120.1	116.3	115.7	12/14	0.5m	100.3	96.0	96.7	96.7	96.1	97.2	97.2
	10m		104.8	108.6	109.7		107.7	109.1		10m		96.2	96.4	96.8		96.4	96.4
	20m			92.6	96.9		94.7	95.2		20m			95.9	95.5		95.7	95.7
	30m			89.6	87.7		88.6	89.9		30m			90.9	73.4		82.2	86.0
	底層	112.2	86.5	85.4	74.4	102.1	74.4	73.2		底層	100.9	94.1	68.0	34.8	95.3	34.8	43.8
	水深	6m	23m	48m	79m	15m				水深	7m	23m	48m	79m	16m		
7/13	0.5m	133.7	129.6	124.4	123.1	121.5	126.5	116.4	2016 1/12	0.5m	100.8	98.0	95.3	95.5	96.4	97.2	94.2
	10m		93.9	94.3	100.6		96.3	101.9		10m		98.5	95.5	95.4		96.5	92.8
	20m			86.6	85.4		86.0	86.4		20m			95.0	94.5		94.8	91.8
	30m			87.2	85.6		86.4	84.8		30m			94.7	94.5		94.6	91.5
	底層	111.5	83.3	79.4	65.4	85.6	65.4	64.2		底層	100.1	98.6	91.7	39.1	95.8	39.1	67.2
	水深	6m	22m	48m	79m	14m				水深	7m	21m	48m	78m	13m		
8/17	0.5m	101.6	102.1	102.0	109.2	101.7	103.3	106.0	2/23	0.5m	103.7	101.5	96.0	90.2	90.4	96.3	96.0
	10m		85.5	98.0	92.6		92.0	105.2		10m		101.3	95.4	89.3		95.3	94.9
	20m			77.7	89.7		83.7	78.0		20m			94.4	88.7		91.6	94.2
	30m			82.4	76.5		79.5	79.9		30m			93.4	88.8		91.1	94.1
	底層	93.1	65.0	65.9	51.7	76.6	51.7	54.0		底層	101.5	99.0	93.2	50.7	90.0	50.7	89.8
	水深	7m	23m	47m	79m	14m				水深	7m	23m	47m	78m	13m		
9/15	0.5m	102.6	100.2	101.2	101.1	103.3	101.7	103.9	3/14	0.5m	102.9	99.2	96.8	96.6	96.6	98.4	101.2
	10m		100.1	98.7	100.8		99.9	98.3		10m		96.2	96.6	95.5		96.1	99.3
	20m			74.6	72.1		73.4	73.9		20m			96.1	94.9		95.5	97.7
	30m			80.7	79.1		79.9	76.1		30m			95.4	93.4		94.4	97.2
	底層	79.9	65.9	75.1	49.1	101.6	49.1	46.7		底層	103.7	93.8	95.1	90.8	95.5	90.8	95.2
	水深	6m	23m	48m	78m	12m				水深	6m	23m	46m	77m	19m		

※近10年平均値は2005年度から2014年度(平成17年度から平成26年度)の同時期調査の平均値
 なお、平均値および近10年平均値の底層の値は地点IVの値

付表7 COD (mg/l)

月日	深度	地 点					平均値	近10年 平均値	月日	深度	地 点					平均値	近10年 平均値
		I	II	III	IV	V					I	II	III	IV	V		
2015 4/14	0.5m	2.82	2.71	2.47	2.29	1.85	2.43	2.21	10/13	0.5m	2.93	2.40	2.32	2.01	2.60	2.45	2.52
	30m				2.12		2.12	1.89		30m				1.46		1.46	1.80
	底層				2.08		2.08	1.81		底層				1.85		1.85	2.07
	水深	7m	22m	48m	78m	15m				水深	7m	23m	47m	78m	15m		
5/18	0.5m	3.16	1.86	1.79	1.58	2.01	2.08	2.40	11/16	0.5m	2.37	2.13	2.23	2.02	2.23	2.20	2.33
	30m				1.67		1.67	1.80		30m				1.54		1.54	1.67
	底層				1.61		1.61	1.95		底層				1.52		1.52	1.87
	水深	7m	23m	48m	78m	16m				水深	7m	23m	47m	78m	18m		
6/15	0.5m	2.80	2.37	2.40	2.05	2.53	2.43	2.68	12/14	0.5m	2.79	2.30	2.09	1.98	2.36	2.30	2.28
	30m				2.18		2.18	1.89		30m				1.86		1.86	2.04
	底層				2.09		2.09	2.06		底層				2.09		2.09	1.88
	水深	6m	23m	48m	79m	15m				水深	7m	23m	48m	79m	16m		
7/13	0.5m	2.93	3.00	2.82	2.54	2.69	2.80	3.07	2016 1/12	0.5m	2.09	1.98	1.84	1.61	2.01	1.91	2.05
	30m				1.20		1.20	1.91		30m				1.93		1.93	1.93
	底層				1.72		1.72	2.13		底層				1.74		1.74	1.89
	水深	6m	22m	48m	79m	14m				水深	7m	21m	48m	78m	13m		
8/17	0.5m	2.38	2.01	2.02	2.00	2.25	2.13	2.63	2/23	0.5m	2.44	2.48	1.95	1.86	1.99	2.14	1.97
	30m				1.09		1.09	1.85		30m				2.30		2.30	1.76
	底層				1.64		1.64	2.26		底層				2.05		2.05	1.74
	水深	7m	23m	47m	79m	14m				水深	7m	23m	47m	78m	13m		
9/15	0.5m	2.75	2.32	2.18	2.39	2.73	2.47	2.51	3/14	0.5m	1.89	1.76	1.47	1.88	1.73	1.75	1.92
	30m				1.82		1.82	1.73		30m				1.43		1.43	1.78
	底層				1.90		1.90	2.05		底層				1.47		1.47	1.75
	水深	6m	23m	48m	78m	12m				水深	6m	23m	46m	77m	19m		

※近10年平均値は2005年度から2014年度（平成17年度から平成26年度）の同時期調査の平均値
 なお、平均値および近10年平均値の底層の値は地点IVの値

付表 8 NH₄-N (mg/l)

月日	深度	地 点					平均値	近10年 平均値	月日	深度	地 点					平均値	近10年 平均値
		I	II	III	IV	V					I	II	III	IV	V		
2015 4/14	0.5m	0.02	0.01	0.02	0.02	0.02	0.02	0.01	10/13	0.5m	<0.01	0.01	<0.01	<0.01	<0.01	<0.01	0.01
	10m		0.02	0.02	0.02		0.02	0.01		10m		<0.01	<0.01	<0.01		<0.01	0.01
	20m			0.02	0.01		0.02	0.02		20m			<0.01	<0.01		<0.01	0.01
	30m			0.02	0.01		0.02	0.02		30m			<0.01	<0.01		<0.01	0.01
	底層	0.02	0.02	0.02	0.01	0.02	0.01	0.01		底層	0.02	<0.01	<0.01	<0.01	<0.01	<0.01	0.01
	水深	7m	22m	48m	78m	15m				水深	7m	23m	47m	78m	15m		
5/18	0.5m	0.01	0.02	0.02	0.01	0.01	0.02	0.01	11/16	0.5m	0.02	0.01	0.01	0.02	0.02	0.02	0.01
	10m		0.01	0.02	0.01		0.02	0.02		10m		0.02	0.02	0.01		0.02	0.01
	20m			0.02	<0.01		0.01	0.02		20m			0.02	0.02		0.02	0.01
	30m			0.02	<0.01		0.01	0.01		30m			<0.01	0.02		0.02	0.01
	底層	0.01	0.02	<0.01	<0.01	0.02	<0.01	0.01		底層	0.03	0.02	0.01	0.02	0.02	0.02	0.01
	水深	7m	23m	48m	78m	16m				水深	7m	23m	47m	78m	18m		
6/15	0.5m	<0.01	<0.01	<0.01	<0.01	<0.01	<0.01	0.02	12/14	0.5m	<0.01	0.01	0.01	0.01	0.01	0.01	0.02
	10m		<0.01	0.02	0.01		0.01	0.02		10m		0.01	0.01	<0.01		0.01	0.01
	20m			<0.01	0.01		<0.01	0.02		20m			0.01	<0.01		0.01	0.02
	30m			<0.01	<0.01		<0.01	0.01		30m			0.02	<0.01		0.01	0.01
	底層	<0.01	<0.01	<0.01	<0.01	0.01	<0.01	0.02		底層	0.02	0.01	<0.01	<0.01	0.01	<0.01	0.01
	水深	6m	23m	48m	79m	15m				水深	7m	23m	48m	79m	16m		
7/13	0.5m	<0.01	0.01	0.03	<0.01	<0.01	0.01	0.01	2016 1/12	0.5m	0.02	0.02	0.02	0.02	0.02	0.02	0.01
	10m		0.02	0.03	<0.01		0.02	0.02		10m		0.02	0.02	0.02		0.02	0.01
	20m			<0.01	<0.01		<0.01	0.02		20m			0.02	0.02		0.02	0.01
	30m			<0.01	<0.01		<0.01	0.01		30m			0.02	0.03		0.02	0.02
	底層	<0.01	<0.01	<0.01	0.02	0.04	0.02	0.01		底層	0.02	0.02	0.02	0.02	0.02	0.02	0.01
	水深	6m	22m	48m	79m	14m				水深	7m	21m	48m	78m	13m		
8/17	0.5m	<0.01	<0.01	<0.01	<0.01	<0.01	<0.01	0.01	2/23	0.5m	<0.01	<0.01	<0.01	<0.01	<0.01	<0.01	0.01
	10m		<0.01	<0.01	<0.01		<0.01	0.01		10m		<0.01	<0.01	<0.01		<0.01	0.01
	20m			<0.01	0.01		<0.01	0.01		20m			<0.01	<0.01		<0.01	0.01
	30m			<0.01	<0.01		<0.01	0.01		30m			<0.01	<0.01		<0.01	0.01
	底層	0.01	0.01	<0.01	0.01	0.02	0.01	0.02		底層	0.02	<0.01	<0.01	<0.01	0.01	<0.01	0.02
	水深	7m	23m	47m	79m	14m				水深	7m	23m	47m	78m	13m		
9/15	0.5m	<0.01	<0.01	<0.01	<0.01	0.02	<0.01	0.01	3/14	0.5m	<0.01	<0.01	0.01	0.02	0.01	0.01	0.01
	10m		<0.01	<0.01	<0.01		<0.01	0.02		10m		0.01	0.01	0.01		0.01	0.01
	20m			<0.01	<0.01		<0.01	0.02		20m			0.01	0.01		0.01	0.02
	30m			<0.01	0.04		0.02	0.01		30m			0.01	0.02		0.02	0.01
	底層	<0.01	<0.01	<0.01	0.02	<0.01	0.02	0.02		底層	0.02	0.01	0.01	0.02	<0.01	0.02	0.02
	水深	6m	23m	48m	78m	12m				水深	6m	23m	46m	77m	19m		

※近10年平均値は2005年度から2014年度(平成17年度から平成26年度)の同時期調査の平均値
 なお、平均値および近10年平均値の底層の値は地点IVの値

付表9 NO₂-N (mg/l)

月日	深度	地 点					平均値	近10年 平均値	月日	深度	地 点					平均値	近10年 平均値
		I	II	III	IV	V					I	II	III	IV	V		
2015 4/14	0.5m	0.004	0.003	0.003	0.004	0.002	0.003	0.007	10/13	0.5m	0.001	<0.001	<0.001	<0.001	<0.001	0.001	0.001
	10m		0.004	0.004	0.003		0.003	0.006		10m		<0.001	<0.001	<0.001		<0.001	0.001
	20m			0.004	0.002		0.003	0.006		20m			<0.001	<0.001		<0.001	<0.001
	30m			0.004	0.002		0.003	0.007		30m			<0.001	<0.001		<0.001	<0.001
	底層	0.004	0.004	0.004	<0.001	0.002	<0.001	0.003		底層	0.005	<0.001	<0.001	<0.001	<0.001	<0.001	<0.001
	水深	7m	22m	48m	78m	15m				水深	7m	23m	47m	78m	15m		
5/18	0.5m	0.006	0.004	0.004	0.004	0.004	0.004	0.005	11/16	0.5m	0.003	0.001	0.001	0.001	0.001	0.002	0.002
	10m		0.005	0.004	0.004		0.004	0.005		10m		0.001	0.001	0.001		0.001	0.001
	20m			0.005	0.002		0.004	0.004		20m			0.001	0.001		0.001	0.001
	30m			<0.001	<0.001		<0.001	0.003		30m			<0.001	<0.001		<0.001	<0.001
	底層	0.005	0.004	<0.001	<0.001	0.004	<0.001	<0.001		底層	0.005	0.002	<0.001	<0.001	0.001	<0.001	<0.001
	水深	7m	23m	48m	78m	16m				水深	7m	23m	47m	78m	18m		
6/15	0.5m	0.005	0.004	0.003	0.003	0.003	0.004	0.004	12/14	0.5m	0.003	0.002	0.001	0.001	0.001	0.002	0.001
	10m		0.004	0.004	0.004		0.004	0.004		10m		0.001	0.002	0.001		0.002	0.001
	20m			0.002	0.003		0.002	0.002		20m			0.002	0.001		0.001	<0.001
	30m			<0.001	<0.001		<0.001	<0.001		30m			0.001	<0.001		0.001	<0.001
	底層	0.005	<0.001	<0.001	<0.001	0.004	<0.001	<0.001		底層	0.005	0.001	<0.001	<0.001	0.001	<0.001	<0.001
	水深	6m	23m	48m	79m	15m				水深	7m	23m	48m	79m	16m		
7/13	0.5m	0.002	<0.001	<0.001	<0.001	<0.001	<0.001	0.002	2016 1/12	0.5m	0.001	<0.001	<0.001	<0.001	<0.001	<0.001	0.001
	10m		0.003	0.004	0.003		0.003	0.004		10m		<0.001	<0.001	<0.001		<0.001	0.001
	20m			0.001	0.001		0.001	0.002		20m			<0.001	<0.001		<0.001	<0.001
	30m			<0.001	<0.001		<0.001	<0.001		30m			<0.001	<0.001		<0.001	0.001
	底層	0.002	0.001	<0.001	<0.001	0.004	<0.001	<0.001		底層	0.003	0.001	<0.001	<0.001	<0.001	<0.001	<0.001
	水深	6m	22m	48m	79m	14m				水深	7m	21m	48m	78m	13m		
8/17	0.5m	<0.001	<0.001	<0.001	<0.001	<0.001	<0.001	<0.001	2/23	0.5m	0.003	<0.001	<0.001	<0.001	<0.001	<0.001	0.002
	10m		0.011	0.011	0.010		0.011	0.001		10m		<0.001	<0.001	<0.001		<0.001	0.002
	20m			<0.001	<0.001		<0.001	<0.001		20m			<0.001	<0.001		<0.001	0.002
	30m			<0.001	<0.001		<0.001	<0.001		30m			<0.001	<0.001		<0.001	0.002
	底層	<0.001	0.001	0.001	0.002	0.008	0.002	0.001		底層	0.003	<0.001	<0.001	<0.001	<0.001	<0.001	0.002
	水深	7m	23m	47m	79m	14m				水深	7m	23m	47m	78m	13m		
9/15	0.5m	0.001	<0.001	<0.001	<0.001	<0.001	0.001	<0.001	3/14	0.5m	0.003	0.002	0.002	0.003	0.001	0.002	0.004
	10m		<0.001	<0.001	<0.001		<0.001	0.001		10m		0.002	0.002	0.003		0.002	0.004
	20m			<0.001	<0.001		<0.001	<0.001		20m			0.002	0.003		0.002	0.005
	30m			<0.001	<0.001		<0.001	<0.001		30m			0.002	0.003		0.003	0.005
	底層	0.002	<0.001	<0.001	<0.001	<0.001	<0.001	0.001		底層	0.003	0.002	0.002	0.003	0.001	0.003	0.005
	水深	6m	23m	48m	78m	12m				水深	6m	23m	46m	77m	19m		

※近10年平均値は2005年度から2014年度(平成17年度から平成26年度)の同時期調査の平均値
 なお、平均値および近10年平均値の底層の値は地点Ⅳの値

付表 10 NO₃-N (mg/l)

月日	深度	地 点					平均値	近10年 平均値	月日	深度	地 点					平均値	近10年 平均値
		I	II	III	IV	V					I	II	III	IV	V		
2015 4/14	0.5m	0.15	0.16	0.16	0.16	0.18	0.16	0.20	10/13	0.5m	0.04	<0.01	0.01	0.01	0.02	0.02	0.04
	10m		0.17	0.15	0.16		0.16	0.18		10m		0.01	0.01	0.02		0.01	0.04
	20m			0.14	0.18		0.16	0.19		20m			0.22	0.19		0.21	0.19
	30m			0.14	0.17		0.16	0.20		30m			0.25	0.26		0.26	0.27
	底層	0.14	0.16	0.15	0.20	0.13	0.20	0.22		底層	0.03	0.23	0.23	0.29	0.03	0.29	0.29
	水深	7m	22m	48m	78m	15m				水深	7m	23m	47m	78m	15m		
5/18	0.5m	0.17	0.15	0.14	0.15	0.14	0.15	0.16	11/16	0.5m	0.02	0.02	0.03	0.03	0.02	0.02	0.07
	10m		0.15	0.14	0.15		0.15	0.16		10m		0.02	0.02	0.03		0.02	0.07
	20m			0.17	0.20		0.19	0.19		20m			0.04	0.13		0.09	0.11
	30m			0.21	0.23		0.22	0.22		30m			0.28	0.35		0.32	0.26
	底層	0.16	0.16	0.22	0.25	0.18	0.25	0.25		底層	0.04	0.05	0.31	0.36	0.03	0.36	0.27
	水深	7m	23m	48m	78m	16m				水深	7m	23m	47m	78m	18m		
6/15	0.5m	0.09	0.09	0.09	0.08	0.07	0.08	0.10	12/14	0.5m	0.17	0.08	0.07	0.06	0.07	0.09	0.11
	10m		0.09	0.13	0.08		0.10	0.12		10m		0.08	0.05	0.07		0.07	0.11
	20m			0.21	0.16		0.19	0.19		20m			0.06	0.11		0.09	0.11
	30m			0.21	0.23		0.22	0.23		30m			0.09	0.21		0.15	0.16
	底層	0.10	0.20	0.25	0.24	0.11	0.24	0.25		底層	0.14	0.08	0.24	0.29	0.07	0.29	0.26
	水深	6m	23m	48m	79m	15m				水深	7m	23m	48m	79m	16m		
7/13	0.5m	0.09	<0.01	<0.01	<0.01	0.02	0.06	0.03	2016 1/12	0.5m	0.11	0.11	0.11	0.11	0.11	0.11	0.16
	10m		0.07	0.11	0.08		0.09	0.08		10m		0.11	0.12	0.11		0.11	0.16
	20m			0.20	0.21		0.21	0.21		20m			0.10	0.11		0.11	0.16
	30m			0.20	0.22		0.21	0.24		30m			0.10	0.12		0.11	0.16
	底層	0.05	0.22	0.25	0.29	0.11	0.29	0.26		底層	0.12	0.12	0.11	0.30	0.11	0.30	0.23
	水深	6m	22m	48m	79m	14m				水深	7m	21m	48m	78m	13m		
8/17	0.5m	0.01	<0.01	<0.01	<0.01	<0.01	0.01	0.02	2/23	0.5m	0.32	0.13	0.15	0.16	0.15	0.18	0.20
	10m		0.08	0.06	0.08		0.07	0.05		10m		0.13	0.16	0.16		0.15	0.19
	20m			0.17	0.22		0.20	0.24		20m			0.16	0.14		0.15	0.19
	30m			0.20	0.21		0.21	0.27		30m			0.15	0.14		0.15	0.19
	底層	0.03	0.20	0.20	0.24	0.11	0.24	0.28		底層	0.21	0.14	0.14	0.26	0.15	0.26	0.20
	水深	7m	23m	47m	79m	14m				水深	7m	23m	47m	78m	13m		
9/15	0.5m	0.02	0.01	0.02	<0.01	<0.01	0.02	0.02	3/14	0.5m	0.19	0.13	0.19	0.17	0.18	0.17	0.22
	10m		0.02	0.02	<0.01		0.02	0.05		10m		0.18	0.18	0.17		0.18	0.19
	20m			0.20	0.23		0.22	0.23		20m			0.18	0.17		0.18	0.20
	30m			0.23	0.25		0.24	0.26		30m			0.17	0.16		0.17	0.20
	底層	0.02	0.21	0.23	0.32	<0.01	0.32	0.27		底層	0.18	0.16	0.16	0.16	0.18	0.16	0.20
	水深	6m	23m	48m	78m	12m				水深	6m	23m	46m	77m	19m		

※近10年平均値は2005年度から2014年度(平成17年度から平成26年度)の同時期調査の平均値
 なお、平均値および近10年平均値の底層の値は地点IVの値

付表 11 有機態窒素 (mg/l)

月日	深度	地 点					平均値	近10年 平均値	月日	深度	地 点					平均値	近10年 平均値
		I	II	III	IV	V					I	II	III	IV	V		
2015 4/14	0.5m	0.17	0.15	0.11	0.11	0.09	0.13	0.14	10/13	0.5m	0.23	0.17	0.18	0.18	0.17	0.19	0.16
	30m				0.10		0.10	0.11		30m				0.12		0.12	0.09
	底層				0.13		0.13	0.11		底層				0.16		0.16	0.11
	水深	7m	22m	48m	78m	15m				水深	7m	23m	47m	78m	15m		
5/18	0.5m	0.26	0.09	0.07	0.07	0.11	0.12	0.18	11/16	0.5m	0.19	0.16	0.21	0.18	0.17	0.18	0.15
	30m				0.04		0.04	0.11		30m				0.13		0.13	0.09
	底層				0.06		0.06	0.11		底層				0.15		0.15	0.11
	水深	7m	23m	48m	78m	16m				水深	7m	23m	47m	78m	18m		
6/15	0.5m	0.22	0.19	0.18	0.16	0.18	0.19	0.16	12/14	0.5m	0.23	0.15	0.14	0.14	0.13	0.16	0.15
	30m				0.12		0.12	0.08		30m				0.10		0.10	0.12
	底層				0.09		0.09	0.10		底層				0.12		0.12	0.11
	水深	6m	23m	48m	79m	15m				水深	7m	23m	48m	79m	16m		
7/13	0.5m	0.26	0.16	0.15	0.22	0.18	0.19	0.18	2016 1/12	0.5m	0.16	0.12	0.13	0.10	0.14	0.13	0.14
	30m				0.08		0.08	0.10		30m				0.12		0.12	0.12
	底層				0.12		0.12	0.11		底層				0.12		0.12	0.11
	水深	6m	22m	48m	79m	14m				水深	7m	21m	48m	78m	13m		
8/17	0.5m	0.32	0.16	0.15	0.14	0.16	0.19	0.17	2/23	0.5m	0.21	0.17	0.12	0.12	0.10	0.14	0.12
	30m				0.10		0.10	0.10		30m				0.10		0.10	0.11
	底層				0.15		0.15	0.12		底層				0.12		0.12	0.11
	水深	7m	23m	47m	79m	14m				水深	7m	23m	47m	78m	13m		
9/15	0.5m	0.19	0.17	0.19	0.19	0.17	0.18	0.16	3/14	0.5m	0.21	0.20	0.17	0.15	0.16	0.18	0.13
	30m				0.10		0.10	0.10		30m				0.14		0.14	0.11
	底層				0.15		0.15	0.12		底層				0.13		0.13	0.10
	水深	6m	23m	48m	78m	12m				水深	6m	23m	46m	77m	19m		

※近10年平均値は2005年度から2014年度（平成17年度から平成26年度）の同時期調査の平均値

付表 12 PO₄-P (mg/l)

月日	深度	地 点					平均値	近10年 平均値	月日	深度	地 点					平均値	近10年 平均値
		I	II	III	IV	V					I	II	III	IV	V		
2015 4/14	0.5m	<0.001	<0.001	0.002	<0.001	0.006	0.004	0.002	10/13	0.5m	0.004	0.003	0.004	<0.001	0.001	0.003	0.002
	10m		<0.001	0.002	<0.001		0.002	0.002		10m		0.001	0.005	0.004		0.003	0.002
	20m			0.002	0.001		0.001	0.002		20m			0.006	0.003		0.005	0.002
	30m			<0.001	0.002		0.002	0.002		30m			0.004	<0.001		0.004	0.002
	底層	0.002	0.002	0.004	0.006	0.001	0.006	0.005		底層	0.008	0.005	0.006	0.017	<0.001	0.017	0.013
	水深	7m	22m	48m	78m	15m				水深	7m	23m	47m	78m	15m		
5/18	0.5m	0.002	<0.001	<0.001	<0.001	<0.001	0.002	0.003	11/16	0.5m	0.004	0.003	0.002	<0.001	0.002	0.003	0.002
	10m		<0.001	0.001	<0.001		0.001	0.003		10m		0.002	<0.001	<0.001		0.002	0.002
	20m			<0.001	<0.001		<0.001	0.002		20m			0.002	<0.001		0.002	0.002
	30m			0.002	0.002		0.002	0.002		30m			0.002	0.001		0.002	0.004
	底層	0.003	0.001	0.002	0.012	0.002	0.012	0.008		底層	0.005	0.002	0.006	0.018	<0.001	0.018	0.013
	水深	7m	23m	48m	78m	16m				水深	7m	23m	47m	78m	18m		
6/15	0.5m	<0.001	<0.001	<0.001	<0.001	<0.001	<0.001	0.002	12/14	0.5m	0.005	0.002	0.002	0.002	0.002	0.002	0.002
	10m		<0.001	<0.001	<0.001		<0.001	0.002		10m		0.002	0.003	0.003		0.002	0.002
	20m			<0.001	<0.001		<0.001	0.002		20m			0.002	0.002		0.002	0.002
	30m			<0.001	<0.001		<0.001	0.003		30m			0.001	0.002		0.002	0.002
	底層	0.002	<0.001	0.005	0.015	<0.001	0.015	0.012		底層	0.004	0.004	0.004	0.027	0.002	0.027	0.011
	水深	6m	23m	48m	79m	15m				水深	7m	23m	48m	79m	16m		
7/13	0.5m	0.002	0.002	0.001	0.001	0.001	0.001	0.002	2016 1/12	0.5m	0.002	<0.001	<0.001	<0.001	0.003	0.003	0.002
	10m		0.001	0.002	0.001		0.001	0.002		10m		<0.001	<0.001	<0.001		<0.001	0.002
	20m			0.001	0.001		0.001	0.002		20m			0.001	<0.001		0.001	0.002
	30m			0.002	0.002		0.002	0.004		30m			0.001	0.001		0.001	0.002
	底層	0.003	0.002	0.006	0.019	0.002	0.019	0.013		底層	0.006	0.001	0.001	0.018	<0.001	0.018	0.007
	水深	6m	22m	48m	79m	14m				水深	7m	21m	48m	78m	13m		
8/17	0.5m	0.002	0.001	0.002	0.001	0.001	0.002	0.002	2/23	0.5m	0.004	0.002	0.003	0.003	0.003	0.003	0.003
	10m		0.002	0.002	<0.001		0.002	0.003		10m		0.002	0.003	0.003		0.003	0.003
	20m			0.002	0.003		0.002	0.003		20m			0.003	0.003		0.003	0.003
	30m			0.002	0.001		0.002	0.003		30m			0.002	0.002		0.002	0.003
	底層	0.005	0.002	0.004	0.017	0.001	0.017	0.011		底層	0.004	0.002	0.001	0.012	0.003	0.012	0.004
	水深	7m	23m	47m	79m	14m				水深	7m	23m	47m	78m	13m		
9/15	0.5m	<0.001	0.002	<0.001	0.024	<0.001	0.013	0.002	3/14	0.5m	0.003	0.003	0.004	0.003	<0.001	0.003	0.003
	10m		<0.001	<0.001	<0.001		<0.001	0.002		10m		0.003	0.002	0.003		0.003	0.003
	20m			0.002	0.001		0.002	0.002		20m			0.002	0.002		0.002	0.003
	30m			0.004	0.001		0.003	0.002		30m			0.003	0.003		0.003	0.003
	底層	0.003	0.002	0.005	0.017	<0.001	0.017	0.013		底層	0.005	0.005	0.003	0.004	<0.001	0.004	0.004
	水深	6m	23m	48m	78m	12m				水深	6m	23m	46m	77m	19m		

※近10年平均値は2005年度から2014年度(平成17年度から平成26年度)の同時期調査の平均値
 なお、平均値および近10年平均値の底層の値は地点IVの値

付表 13 T-P (mg/l)

月日	深度	地 点					平均値	近10年 平均値	月日	深度	地 点					平均値	近10年 平均値
		I	II	III	IV	V					I	II	III	IV	V		
2015 4/14	0.5m	0.016	0.013	0.011	0.009	0.017	0.013	0.014	10/13	0.5m	0.040	0.062	0.014	0.009	0.009	0.027	0.012
	30m				0.010		0.010	0.010		30m				0.004		0.004	0.008
	底層				0.016		0.016	0.014		底層				0.025		0.025	0.022
	水深	7m	22m	48m	78m	15m				水深	7m	23m	47m	78m	15m		
5/18	0.5m	0.025	0.007	0.007	0.006	0.007	0.010	0.013	11/16	0.5m	0.013	0.020	0.008	0.007	0.008	0.011	0.012
	30m				0.010		0.010	0.008		30m				0.005		0.005	0.007
	底層				0.019		0.019	0.013		底層				0.025		0.025	0.020
	水深	7m	23m	48m	78m	16m				水深	7m	23m	47m	78m	18m		
6/15	0.5m	0.014	0.008	0.013	0.008	0.015	0.012	0.013	12/14	0.5m	0.026	0.008	0.010	0.008	0.009	0.012	0.011
	30m				0.010		0.010	0.009		30m				0.006		0.006	0.009
	底層				0.024		0.024	0.023		底層				0.028		0.028	0.018
	水深	6m	23m	48m	79m	15m				水深	7m	23m	48m	79m	16m		
7/13	0.5m	0.024	0.010	0.008	0.010	0.012	0.013	0.012	2016 1/12	0.5m	0.012	0.009	0.007	0.008	0.010	0.009	0.011
	30m				0.005		0.005	0.007		30m				0.011		0.011	0.010
	底層				0.029		0.029	0.022		底層				0.024		0.024	0.017
	水深	6m	22m	48m	79m	14m				水深	7m	21m	48m	78m	13m		
8/17	0.5m	0.015	0.009	0.009	0.008	0.013	0.011	0.011	2/23	0.5m	0.026	0.012	0.009	0.007	0.009	0.013	0.010
	30m				0.005		0.005	0.006		30m				0.010		0.010	0.010
	底層				0.029		0.029	0.024		底層				0.018		0.018	0.012
	水深	7m	23m	47m	79m	14m				水深	7m	23m	47m	78m	13m		
9/15	0.5m	0.016	0.010	0.011	0.009	0.010	0.011	0.012	3/14	0.5m	0.015	0.011	0.009	0.009	0.012	0.011	0.012
	30m				0.004		0.004	0.007		30m				0.009		0.009	0.011
	底層				0.027		0.027	0.021		底層				0.008		0.008	0.011
	水深	6m	23m	48m	78m	12m				水深	6m	23m	46m	77m	19m		

※近10年平均値は2005年度から2014年度(平成17年度から平成26年度)の同時期調査の平均値
 なお、平均値および近10年平均値の底層の値は地点IVの値

付表 14 Cl⁻ (mg/l)

月日	深度	地 点					平均値	近10年 平均値	月日	深度	地 点					平均値	近10年 平均値
		I	II	III	IV	V					I	II	III	IV	V		
2015 4/14	0.5m	10.82	10.42	9.78	9.84	7.54	9.68	11.01	10/13	0.5m	11.12	9.87	9.99	9.93	9.84	10.15	10.33
	10m		9.87	9.91	9.88		9.88	10.62		10m		9.87	9.97	9.89		9.91	10.20
	20m			10.03	9.89		9.96	10.57		20m			10.38	10.18		10.28	10.44
	30m			9.97	9.93		9.95	10.64		30m			10.33	10.38		10.36	10.60
	底層	9.99	10.06	10.02	9.94	9.87	9.94	10.51		底層	11.09	10.35	10.32	10.59	9.85	10.59	10.54
		7m	22m	48m	78m	15m				水深	7m	23m	47m	78m	15m		
5/18	0.5m	13.21	10.11	10.05	10.20	10.72	10.86	11.25	11/16	0.5m	10.15	10.00	9.71	9.94	9.90	9.94	10.36
	10m		10.09	10.12	10.13		10.11	10.73		10m		10.03	10.03	9.95		10.00	10.33
	20m			10.06	10.17		10.12	10.80		20m			10.02	10.02		10.02	10.36
	30m			10.59	10.20		10.40	10.77		30m			10.32	10.30		10.31	10.60
	底層	10.58	10.17	10.21	10.13	10.21	10.13	10.77		底層	10.30	10.07	10.34	10.38	9.93	10.38	10.57
		7m	23m	48m	78m	16m				水深	7m	23m	47m	78m	18m		
6/15	0.5m	11.12	10.11	10.24	10.09	9.85	10.28	10.96	12/14	0.5m	13.53	10.33	10.24	10.10	10.10	10.86	10.57
	10m		10.05	10.14	10.18		10.12	10.78		10m		10.19	10.28	10.01		10.16	10.51
	20m			10.21	10.02		10.12	10.84		20m			10.23	10.07		10.15	10.51
	30m			10.18	10.14		10.16	10.76		30m			10.19	10.40		10.29	10.53
	底層	10.42	10.17	10.16	10.36	9.95	10.36	10.83		底層	12.84	10.40	10.40	10.67	10.02	10.67	10.66
		6m	23m	48m	79m	15m				水深	7m	23m	48m	79m	16m		
7/13	0.5m	13.25	9.74	9.92	9.77	9.31	10.40	10.64	2016 1/12	0.5m	10.27	10.14	10.15	10.14	10.08	10.16	10.62
	10m		9.91	9.94	9.92		9.92	10.67		10m		10.14	10.09	10.14		10.12	10.55
	20m			10.02	10.00		10.01	10.81		20m			10.10	10.28		10.19	10.53
	30m			10.06	10.09		10.08	10.85		30m			10.04	10.13		10.08	10.52
	底層	9.96	10.01	10.04	10.17	9.86	10.17	10.90		底層	10.57	10.29	10.05	11.12	10.07	11.12	10.56
		6m	22m	48m	79m	14m				水深	7m	21m	48m	78m	13m		
8/17	0.5m	9.81	9.66	9.72	9.52	9.49	9.64	10.60	2/23	0.5m	13.80	9.95	10.01	9.91	10.01	10.74	10.72
	10m		9.75	9.72	9.73		9.73	10.38		10m		9.93	9.94	9.91		9.93	10.56
	20m			10.08	10.08		10.08	10.73		20m			9.89	9.89		9.89	10.59
	30m			10.01	9.89		9.95	10.83		30m			9.95	9.92		9.93	10.57
	底層	10.73	9.90	9.91	9.97	9.57	9.97	10.89		底層	11.85	9.95	9.99	10.13	9.90	10.13	10.63
		7m	23m	47m	79m	14m				水深	7m	23m	47m	78m	13m		
9/15	0.5m	10.16	9.79	9.81	9.83	9.74	9.87	10.39	3/14	0.5m	11.18	10.03	10.06	10.00	9.89	10.23	11.18
	10m		9.82	9.79	9.79		9.80	10.29		10m		10.02	10.00	10.01		10.01	10.54
	20m			10.31	10.19		10.25	10.63		20m			10.02	9.95		9.99	10.51
	30m			10.23	10.31		10.27	10.68		30m			9.96	9.99		9.97	10.57
	底層	9.62	10.37	10.32	10.48	9.84	10.48	10.58		底層	11.62	10.04	9.93	10.16	9.93	10.16	10.56
	水深	6m	23m	48m	78m	12m				水深	6m	23m	46m	77m	19m		

※近10年平均値は2005年度から2014年度(平成17年度から平成26年度)の同時期調査の平均値
 なお、平均値および近10年平均値の底層の値は地点IVの値

付表 15 SiO₂ (mg/l)

月日	深度	地 点					平均値	近10年 平均値	月日	深度	地 点					平均値	近10年 平均値
		I	II	III	IV	V					I	II	III	IV	V		
2015 4/14	0.5m	0.43	0.36	0.39	0.28	3.75	1.04	1.85	10/13	0.5m	1.21	0.84	0.80	0.71	0.87	0.89	1.55
	10m		0.33	0.34	0.30		0.32	1.68		10m		0.85	0.82	0.82		0.83	1.51
	20m			0.35	0.53		0.44	1.70		20m			0.94	0.78		0.86	1.59
	30m			0.37	0.58		0.47	1.91		30m			1.08	0.76		0.92	1.98
	底層	0.39	0.43	0.58	1.03	0.45	1.03	2.25		底層	1.31	0.91	1.72	2.57	1.05	2.57	4.16
		7m	22m	48m	78m	15m				水深	7m	23m	47m	78m	15m		
5/18	0.5m	1.21	0.13	0.17	0.19	0.24	0.39	1.18	11/16	0.5m	0.47	0.47	0.45	0.40	0.46	0.45	1.21
	10m		0.14	0.18	0.14		0.15	1.17		10m		0.47	0.50	0.43		0.47	1.18
	20m			0.16	0.35		0.26	1.37		20m			0.45	0.61		0.53	1.33
	30m			0.40	0.67		0.54	1.75		30m			0.95	0.89		0.92	2.15
	底層	0.46	0.24	0.60	1.50	0.27	1.50	2.62		底層	0.62	0.56	1.78	2.72	0.51	2.72	4.33
		7m	23m	48m	78m	16m				水深	7m	23m	47m	78m	18m		
6/15	0.5m	0.74	0.38	0.38	0.46	0.83	0.56	1.05	12/14	0.5m	1.31	0.29	0.33	0.28	0.30	0.50	1.02
	10m		0.41	0.30	0.41		0.37	1.00		10m		0.28	0.34	0.33		0.32	1.00
	20m			0.36	0.29		0.32	1.38		20m			0.34	0.28		0.31	0.99
	30m			0.58	0.66		0.62	1.76		30m			0.47	0.79		0.63	1.34
	底層	0.60	0.53	1.02	1.74	0.42	1.74	3.06		底層	1.16	0.33	1.19	3.41	0.34	3.41	4.27
		6m	23m	48m	79m	15m				水深	7m	23m	48m	79m	16m		
7/13	0.5m	2.13	0.75	0.78	0.80	1.46	1.18	1.23	2016 1/12	0.5m	0.74	0.68	0.64	0.63	0.69	0.68	1.70
	10m		0.71	0.61	0.60		0.64	1.06		10m		0.68	0.64	0.64		0.65	1.62
	20m			0.31	0.37		0.34	1.36		20m			0.67	0.64		0.65	1.63
	30m			0.55	0.51		0.53	1.79		30m			0.65	0.69		0.67	1.65
	底層	0.94	0.51	1.27	3.43	0.62	3.43	3.44		底層	0.80	0.80	0.93	3.23	0.68	3.23	3.04
		6m	22m	48m	79m	14m				水深	7m	21m	48m	78m	13m		
8/17	0.5m	1.42	1.23	1.35	1.16	1.38	1.31	1.61	2/23	0.5m	2.70	1.44	1.24	1.38	1.35	1.62	2.06
	10m		1.02	1.00	0.87		0.97	1.40		10m		1.46	1.24	1.37		1.36	1.96
	20m			0.51	0.52		0.52	1.38		20m			1.26	1.38		1.32	2.01
	30m			0.63	0.57		0.60	1.83		30m			1.25	1.43		1.34	1.97
	底層	1.54	0.89	1.33	2.41	1.02	2.41	3.79		底層	2.56	1.41	1.28	2.84	1.40	2.84	2.20
		7m	23m	47m	79m	14m				水深	7m	23m	47m	78m	13m		
9/15	0.5m	1.75	1.50	1.59	1.38	1.39	1.52	1.77	3/14	0.5m	1.97	1.50	1.45	1.41	1.72	1.61	2.11
	10m		1.60	1.58	1.38		1.52	1.69		10m		1.63	1.47	1.42		1.51	1.89
	20m			0.58	0.60		0.59	1.48		20m			1.47	1.43		1.45	1.88
	30m			0.76	0.66		0.71	1.96		30m			1.51	1.42		1.47	1.89
	底層	1.68	0.97	1.32	2.45	1.38	2.45	4.17		底層	2.09	1.71	1.60	1.67	1.67	1.67	1.97
	水深	6m	23m	48m	78m	12m				水深	6m	23m	46m	77m	19m		

※近10年平均値は2005年度から2014年度(平成17年度から平成26年度)の同時期調査の平均値
 なお、平均値および近10年平均値の底層の値は地点IVの値

付表 16 クロロフィル a (μg/l)

月日	深度	地 点					平均値	近10年 平均値	月日	深度	地 点					平均値	近10年 平均値
		I	II	III	IV	V					I	II	III	IV	V		
2015 4/14	0.5m	8.21	7.78	5.30	3.59	2.79	5.53	5.18	10/13	0.5m	5.68	4.41	4.31	4.13	3.50	4.41	3.75
	10m				2.73		2.73	3.74		10m				4.47		4.47	2.73
	20m				1.59		1.59	3.02		20m				3.10		3.10	1.23
	30m				1.63		1.63	2.25		30m				0.72		0.72	0.57
	底層				2.07		2.07	2.18		底層				1.29		1.29	1.16
	水深	7m	22m	48m	78m	15m				水深	7m	23m	47m	78m	15m		
5/18	0.5m	13.82	1.86	1.76	1.45	2.76	4.33	6.10	11/16	0.5m	6.87	5.41	5.44	4.63	5.22	5.52	5.23
	10m				1.98		1.98	3.74		10m				4.93		4.93	4.65
	20m				1.39		1.39	2.60		20m				3.46		3.46	3.64
	30m				1.05		1.05	1.50		30m				1.21		1.21	0.84
	底層				1.05		1.05	1.56		底層				0.80		0.80	1.43
	水深	7m	23m	48m	78m	16m				水深	7m	23m	47m	78m	18m		
6/15	0.5m	6.76	2.78	2.81	1.92	4.80	3.81	5.37	12/14	0.5m	10.31	3.13	3.62	3.75	4.55	5.07	5.29
	10m				4.74		4.74	3.87		10m				3.95		3.95	4.71
	20m				3.37		3.37	2.13		20m				3.66		3.66	4.94
	30m				1.31		1.31	1.16		30m				1.36		1.36	2.64
	底層				1.29		1.29	2.29		底層				0.44		0.44	1.43
	水深	6m	23m	48m	79m	15m				水深	7m	23m	48m	79m	16m		
7/13	0.5m	9.30	3.31	3.61	3.38	4.67	4.86	6.10	2016 1/12	0.5m	4.90	4.16	2.60	3.09	3.92	3.73	3.93
	10m				11.06		11.06	6.50		10m				3.33		3.33	3.40
	20m				3.00		3.00	1.56		20m				3.03		3.03	3.54
	30m				0.73		0.73	1.22		30m				3.17		3.17	3.43
	底層				0.66		0.66	2.36		底層				0.21		0.21	1.93
	水深	6m	22m	48m	79m	14m				水深	7m	21m	48m	78m	13m		
8/17	0.5m	2.33	1.35	1.68	1.27	1.83	1.69	1.95	2/23	0.5m	8.73	7.08	3.38	1.37	2.33	4.58	3.04
	10m				4.48		4.48	3.75		10m				2.40		2.40	2.60
	20m				1.54		1.54	1.46		20m				2.58		2.58	2.49
	30m				0.29		0.29	0.59		30m				2.04		2.04	2.46
	底層				1.10		1.10	1.61		底層				0.64		0.64	2.23
	水深	7m	23m	47m	79m	14m				水深	7m	23m	47m	78m	13m		
9/15	0.5m	4.48	2.72	3.09	2.97	3.11	3.27	2.67	3/14	0.5m	4.64	3.57	2.87	2.26	4.03	3.47	3.61
	10m				3.66		3.66	2.61		10m				2.56		2.56	2.28
	20m				0.80		0.80	1.43		20m				2.37		2.37	2.26
	30m				0.42		0.42	0.46		30m				1.91		1.91	2.14
	底層				0.73		0.73	1.09		底層				0.79		0.79	1.89
	水深	6m	23m	48m	78m	12m				水深	6m	23m	46m	77m	19m		

※近10年平均値は2005年度から2014年度(平成17年度から平成26年度)の同時期調査の平均値
 なお、平均値および近10年平均値の底層の値は地点IVの値

付表 17 プランクトン沈殿量 (ml/m³)

月日	深度	地 点					平均値	平年値	月日	深度	地 点					平均値	平年値
		I*	II	III	IV	V*					I*	II	III	IV	V*		
2015 4/14	0-10m	14.08	12.58	22.13	15.59	16.60	16.20	9.18	10/13	0-10m	17.61	9.81	13.08	10.56	14.59	13.13	15.52
	10-20m		2.52	4.53	3.77		3.60	2.47		10-20m		5.03	3.27	9.81		6.04	3.55
	20-40m			2.01	0.88		1.45	1.20		20-40m			0.88	1.01		0.94	0.98
	40-75m				0.50		0.50	0.58		40-75m				0.43		0.43	0.38
5/18	0-10m	16.10	11.07	17.61	14.84	16.60	15.24	15.61	11/16	0-10m	15.09	17.10	19.11	18.61	16.10	17.20	15.38
	10-20m		4.78	7.04	7.04		6.29	4.20		10-20m		4.53	5.28	5.03		4.95	4.43
	20-40m			4.53	2.77		3.65	1.38		20-40m			1.76	2.26		2.01	1.77
	40-75m				0.86		0.86	0.48		40-75m				0.57		0.57	0.54
6/15	0-10m	6.04	8.55	10.06	12.58	3.02	8.05	16.22	12/14	0-10m	2.01	4.02	2.26	3.52	4.02	3.17	8.13
	10-20m		2.52	3.52	3.52		3.19	4.30		10-20m		2.26	1.01	2.01		1.76	2.77
	20-40m			1.26	2.89		2.07	1.48		20-40m			2.01	1.51		1.76	2.05
	40-75m				1.01		1.01	0.60		40-75m				0.65		0.65	0.73
7/13	0-10m	17.10	11.32	10.06	10.56	14.08	12.63	16.04	2016 1/12	0-10m	3.02	2.01	2.01	3.02	2.52	2.52	3.81
	10-20m		4.53	3.52	5.03		4.36	4.40		10-20m		1.01	0.50	1.51		1.01	1.42
	20-40m			1.01	1.26		1.13	1.67		20-40m			1.76	1.89		1.82	1.34
	40-75m				0.29		0.29	0.63		40-75m				0.72		0.72	0.81
8/17	0-10m	12.07	13.08	13.08	12.07	7.55	11.57	12.79	2/23	0-10m	0.50	1.26	1.01	3.52	1.01	1.46	3.68
	10-20m		6.54	4.02	2.52		4.36	4.72		10-20m		0.50	1.01	1.01		0.84	1.47
	20-40m			1.26	0.75		1.01	1.20		20-40m			0.50	1.51		1.01	1.26
	40-75m				0.43		0.43	0.56		40-75m				0.36		0.36	0.91
9/15	0-10m	13.58	10.06	10.06	12.58	13.58	11.97	12.59	3/14	0-10m	1.01	1.51	2.01	3.52	1.01	1.81	4.85
	10-20m		2.52	4.28	3.02		3.27	3.05		10-20m		0.50	2.01	3.52		2.01	2.01
	20-40m			0.25	0.75		0.50	1.03		20-40m			0.50	1.51		1.01	1.61
	40-75m				0.07		0.07	0.39		40-75m				0.36		0.36	1.05

* 地点 I、IVは0~5m層を採集

※平年値は1981年から2010年(昭和56年から平成22年)の同時期調査の平均値

表18-1 植物プランクトン計数結果(細胞数/L)

網	種名	2015/4/14					2015/5/18					2015/6/15					2015/7/13									
		I*	II	III	IV	V*	I*	II	III	IV	V*	I*	II	III	IV	V*	I*	II	III	IV	V*					
藍藻	<i>Anabaena</i> sp.*2	0~10	-	-	-	-	-	-	-	-	-	-	-	-	-	-	-	-	-	-	-	-	-			
		10~20	-	-	-	-	-	-	-	-	-	-	-	-	-	-	-	-	-	-	-	-	-	-		
		20~40	-	-	-	-	-	-	-	-	-	-	-	-	-	-	-	-	-	-	-	-	-	-	-	
		40~75	-	-	-	-	-	-	-	-	-	-	-	-	-	-	-	-	-	-	-	-	-	-	-	
	<i>Aphanizomenon flos-aquae</i> *2	0~10	-	-	-	-	-	-	-	-	-	-	-	-	-	-	-	-	-	-	-	-	-	-	-	
		10~20	-	-	-	-	-	-	-	-	-	-	-	-	-	-	-	-	-	-	-	-	-	-	-	
		20~40	-	-	-	-	-	-	-	-	-	-	-	-	-	-	-	-	-	-	-	-	-	-	-	
		40~75	-	-	-	-	-	-	-	-	-	-	-	-	-	-	-	-	-	-	-	-	-	-	-	
	<i>Aphanocapsa</i> spp.*2	0~10	-	-	-	-	-	-	-	-	-	-	-	-	-	-	-	-	-	-	-	-	-	-	-	
		10~20	-	-	-	-	-	-	-	-	-	-	-	-	-	-	-	-	-	-	-	-	-	-	-	
		20~40	-	-	-	-	-	-	-	-	-	-	-	-	-	-	-	-	-	-	-	-	-	-	-	
		40~75	-	-	-	-	-	-	-	-	-	-	-	-	-	-	-	-	-	-	-	-	-	-	-	
	<i>Aphanothece ciliatata</i> *2	0~10	-	-	-	-	-	-	-	-	-	-	-	-	-	-	-	-	-	-	-	-	-	-	-	
		10~20	-	-	-	-	-	-	-	-	-	-	-	-	-	-	-	-	-	-	-	-	-	-	-	
20~40		-	-	-	-	-	-	-	-	-	-	-	-	-	-	-	-	-	-	-	-	-	-	-		
40~75		-	-	-	-	-	-	-	-	-	-	-	-	-	-	-	-	-	-	-	-	-	-	-		
<i>Coelosphaerium</i> sp.*2	0~10	-	-	-	-	-	-	-	-	-	-	-	-	-	-	-	-	-	-	-	-	-	-	-		
	10~20	-	-	-	-	-	-	-	-	-	-	-	-	-	-	-	-	-	-	-	-	-	-	-		
	20~40	-	-	-	-	-	-	-	-	-	-	-	-	-	-	-	-	-	-	-	-	-	-	-		
	40~75	-	-	-	-	-	-	-	-	-	-	-	-	-	-	-	-	-	-	-	-	-	-	-		
<i>Microcystis aeruginosa</i> *2	0~10	-	-	-	-	-	-	-	-	-	-	-	-	-	-	-	-	-	-	-	-	-	-	-		
	10~20	-	-	-	-	-	-	-	-	-	-	-	-	-	-	-	-	-	-	-	-	-	-	-		
	20~40	-	-	-	-	-	-	-	-	-	-	-	-	-	-	-	-	-	-	-	-	-	-	-		
	40~75	-	-	-	-	-	-	-	-	-	-	-	-	-	-	-	-	-	-	-	-	-	-	-		
<i>Microcystis ichthyoblabe</i> *2	0~10	-	-	-	-	-	-	-	-	-	-	-	-	-	-	-	-	-	-	-	-	-	-	-		
	10~20	-	-	-	-	-	-	-	-	-	-	-	-	-	-	-	-	-	-	-	-	-	-	-		
	20~40	-	-	-	-	-	-	-	-	-	-	-	-	-	-	-	-	-	-	-	-	-	-	-		
	40~75	-	-	-	-	-	-	-	-	-	-	-	-	-	-	-	-	-	-	-	-	-	-	-		
<i>Microcystis novaekekii</i> *2	0~10	-	-	-	-	-	-	-	-	-	-	-	-	-	-	-	-	-	-	-	-	-	-	-		
	10~20	-	-	-	-	-	-	-	-	-	-	-	-	-	-	-	-	-	-	-	-	-	-	-		
	20~40	-	-	-	-	-	-	-	-	-	-	-	-	-	-	-	-	-	-	-	-	-	-	-		
	40~75	-	-	-	-	-	-	-	-	-	-	-	-	-	-	-	-	-	-	-	-	-	-	-		
<i>Microcystis viridis</i> *2	0~10	-	-	-	-	-	-	-	-	-	-	-	-	-	-	-	-	-	-	-	-	-	-	-		
	10~20	-	-	-	-	-	-	-	-	-	-	-	-	-	-	-	-	-	-	-	-	-	-	-		
	20~40	-	-	-	-	-	-	-	-	-	-	-	-	-	-	-	-	-	-	-	-	-	-	-		
	40~75	-	-	-	-	-	-	-	-	-	-	-	-	-	-	-	-	-	-	-	-	-	-	-		
<i>Microcystis weserbergii</i> *2	0~10	-	-	-	-	-	-	-	-	-	-	-	-	-	-	-	-	-	-	-	-	-	-	-		
	10~20	-	-	-	-	-	-	-	-	-	-	-	-	-	-	-	-	-	-	-	-	-	-	-		
	20~40	-	-	-	-	-	-	-	-	-	-	-	-	-	-	-	-	-	-	-	-	-	-	-		
	40~75	-	-	-	-	-	-	-	-	-	-	-	-	-	-	-	-	-	-	-	-	-	-	-		
<i>Oscillatoria</i> sp.*2	0~10	-	-	-	-	-	-	-	-	-	-	-	-	-	-	-	-	-	-	-	-	-	-	-		
	10~20	-	-	-	-	-	-	-	-	-	-	-	-	-	-	-	-	-	-	-	-	-	-	-		
	20~40	-	-	-	-	-	-	-	-	-	-	-	-	-	-	-	-	-	-	-	-	-	-	-		
	40~75	-	-	-	-	-	-	-	-	-	-	-	-	-	-	-	-	-	-	-	-	-	-	-		
珪藻	<i>Asterionella formosa</i>	0~10	117100	101004	57594	84707	453	-	-	-	-	-	-	-	-	-	-	-	-	-	-	-	-	-		
		10~20	-	8363	11418	21631	-	-	-	-	-	-	-	-	-	-	-	-	-	-	-	-	-	-	-	
		20~40	-	-	5709	3631	-	-	-	-	-	-	-	-	-	-	-	-	-	-	-	-	-	-	-	-
		40~75	-	-	-	1121	-	-	-	-	-	-	-	-	-	-	-	-	-	-	-	-	-	-	-	-
<i>Aulacoseira ambigua</i>	0~10	-	-	-	-	-	-	-	-	-	-	-	-	-	-	-	-	-	-	-	-	-	-	-	-	
	10~20	-	-	-	-	-	-	-	-	-	-	-	-	-	-	-	-	-	-	-	-	-	-	-	-	
	20~40	-	-	-	-	-	-	-	-	-	-	-	-	-	-	-	-	-	-	-	-	-	-	-	-	
	40~75	-	-	-	-	-	-	-	-	-	-	-	-	-	-	-	-	-	-	-	-	-	-	-	-	
<i>Aulacoseira distans</i>	0~10	-	-	-	-	-	-	-	-	-	-	-	-	-	-	-	-	-	-	-	-	-	-	-	-	
	10~20	-	-	-	-	-	-	-	-	-	-	-	-	-	-	-	-	-	-	-	-	-	-	-	-	
	20~40	-	-	-	-	-	-	-	-	-	-	-	-	-	-	-	-	-	-	-	-	-	-	-	-	
	40~75	-	-	-	-	-	-	-	-	-	-	-	-	-	-	-	-	-	-	-	-	-	-	-	-	
<i>Aulacoseira granulata</i>	0~10	-	-	-	-	-	-	-	-	-	-	-	-	-	-	-	-	-	-	-	-	-	-	-		
	10~20	-	-	-	-	-	-	-	-	-	-	-	-	-	-	-	-	-	-	-	-	-	-	-		
	20~40	-	-	-	-	-	-	-	-	-	-	-	-	-	-	-	-	-	-	-	-	-	-	-		
	40~75	-	-	-	-	-	-	-	-	-	-	-	-	-	-	-	-	-	-	-	-	-	-	-		

* :地点 I、Vは0~5m *2:群体系数で計数

琵琶湖定点定期観測 (2015年度〔平成27年度〕)

表18-2植物プランクトン目録集(細胞数/L)

綱	種名	採集層 (m)	2015/4/14			2015/5/18			2015/6/15			2015/7/13							
			I*	II	III	IV	V*	I*	II	III	IV	V*	I*	II	III	IV	V*		
珪藻	<i>Aulacoseira granulata</i> var. <i>angustissima</i>	0~10																	
		10~20									189								
		20~40																	
		40~75																	
	<i>Aulacoseira nipponica</i>	0~10																	
		10~20																	
		20~40																	
	<i>Cymbella</i> spp.	0~10																	
		20~40																	
	<i>Diatoma vulgare</i>	0~10																	
		10~20																	
		20~40																	
	<i>Fragilaria capricornis</i>	0~10																	
		10~20																	
		20~40																	
40~75																			
<i>Fragilaria crotonensis</i>	0~10	493753	233597	196173	194986	84204	20372	4244	2716	9243	11167	1509	264	8249	6791	10186	3668		
	10~20		30997	29426	32595		2037	2037	2179	1584			679	126	124	898			
	20~40			14713	9111				1122	1254									
	40~75				2242					230						243			
<i>Melosira varians</i>	0~10	1207	503				113								226				
	10~20																		
	20~40																		
<i>Stephanodiscus suzukii</i>	0~10	101		94								25	11						
	10~20																		
	20~40																		
	40~75																		
<i>Ulnaria</i> spp.	0~10	201			2														
	10~20																		
	20~40																		
	40~75																		
<i>Ankistrodesmus</i> sp.	0~10																		
	10~20																		
	20~40																		
	40~75																		
<i>Botryococcus braunii</i> ?	0~10																		
	10~20																		
	20~40																		
	40~75																		
<i>Carteria</i> sp.	0~10																		
	10~20																		
	20~40																		
	40~75																		
<i>Chlamydomonas</i> sp.	0~10																		
	10~20																		
	20~40																		
	40~75																		
<i>Glosterium aciculare</i> var. <i>suboprum</i>	0~10	302	503	566	151		28	28	50	31	50	252	44	469	924	698	452		
	10~20		154	75	101		19	19	6					75	28	44			
	20~40			38	22										21	13			
	40~75															5			
<i>Coelastrum</i> sp.	0~10																		
	10~20																		
	20~40																		
	40~75																		

*:地点 I、Vは0~5m

表18-3 植物プランクトン計数結果(細胞数/L)

種名	採集層 (m)	2015/4/14					2015/5/18					2015/6/15					2015/7/13					
		I*	II	III	IV	V*	I*	II	III	IV	V*	I*	II	III	IV	V*	I*	II	III	IV	V*	
<i>Cosmarium</i> spp.	0~10	-	-	-	-	-	-	-	-	-	-	-	-	-	-	-	-	-	-	-	-	-
	10~20	-	-	-	-	-	-	-	-	-	-	-	-	-	-	-	-	-	-	-	-	-
	20~40	-	-	-	-	-	-	-	-	-	-	-	-	-	-	-	-	-	-	-	-	-
<i>Cosmoedidium</i> <i>constrictum</i>	0~10	-	-	-	-	-	-	-	-	-	-	-	-	-	-	-	-	-	-	-	-	-
	10~20	2546	1886	3144	1509	1258	1210	1509	1079	189	85	503	189	1886	159	-	-	-	-	-	-	-
	20~40	-	1226	680	308	-	-	28	44	275	-	-	-	15	-	-	-	-	-	-	-	-
<i>Dictyosphaerium</i> <i>pulchellum</i>	0~10	-	-	-	-	-	-	-	-	-	-	-	-	-	-	-	-	-	-	-	-	-
	10~20	-	-	-	-	-	-	-	-	-	-	-	-	-	-	-	-	-	-	-	-	-
	20~40	-	-	-	-	-	-	-	-	-	-	-	-	-	-	-	-	-	-	-	-	-
<i>Eudorina</i> <i>elegans</i>	0~10	-	-	-	-	-	-	-	-	-	-	-	-	-	-	-	-	-	-	-	-	-
	10~20	1811	1358	4024	5847	905	805	106	211	4829	905	805	211	4829	-	-	-	-	-	-	-	-
	20~40	-	604	88	176	-	-	57	102	86	-	-	91	80	-	-	-	-	-	-	-	-
<i>Kirchneriella</i> sp.	0~10	-	-	-	-	-	-	-	-	-	-	-	-	-	-	-	-	-	-	-	-	-
	10~20	-	-	-	-	-	-	-	-	-	-	-	-	-	-	-	-	-	-	-	-	-
	20~40	-	-	-	-	-	-	-	-	-	-	-	-	-	-	-	-	-	-	-	-	-
<i>Klebsomidium</i> sp.	0~10	-	-	-	-	-	-	-	-	-	-	-	-	-	-	-	-	-	-	-	-	-
	10~20	-	-	-	-	-	-	-	-	-	-	-	-	-	-	-	-	-	-	-	-	-
	20~40	-	-	-	-	-	-	-	-	-	-	-	-	-	-	-	-	-	-	-	-	-
<i>Microsterias</i> sp.	0~10	-	-	-	-	-	-	-	-	-	-	-	-	-	-	-	-	-	-	-	-	-
	10~20	-	-	-	-	-	-	-	-	-	-	-	-	-	-	-	-	-	-	-	-	-
	20~40	-	-	-	-	-	-	-	-	-	-	-	-	-	-	-	-	-	-	-	-	-
<i>Mougeotia</i> spp.	0~10	-	-	-	-	-	-	-	-	-	-	-	-	-	-	-	-	-	-	-	-	-
	10~20	424	151	189	101	3395	462	629	3301	1037	566	419	170	321	24	-	-	-	-	-	-	-
	20~40	-	-	-	-	-	132	18	187	-	-	-	-	-	-	-	-	-	-	-	-	-
<i>Oocystis</i> spp.	0~10	-	-	-	-	-	-	-	-	-	-	-	-	-	-	-	-	-	-	-	-	-
	10~20	-	-	-	-	-	-	-	-	-	-	-	-	-	-	-	-	-	-	-	-	-
	20~40	-	-	-	-	-	-	-	-	-	-	-	-	-	-	-	-	-	-	-	-	-
<i>Paulschulzia</i> <i>pseudovolvax</i>	0~10	-	-	-	-	-	-	-	-	-	-	-	-	-	-	-	-	-	-	-	-	-
	10~20	263	-	-	-	-	-	-	-	-	-	-	-	-	-	-	-	-	-	-	-	-
	20~40	-	-	-	-	-	-	-	-	-	-	-	-	-	-	-	-	-	-	-	-	-
<i>Pediastrum</i> <i>biwae</i>	0~10	-	-	-	-	-	-	-	-	-	-	-	-	-	-	-	-	-	-	-	-	-
	10~20	-	-	-	-	-	-	-	-	-	-	-	-	-	-	-	-	-	-	-	-	-
	20~40	-	-	-	-	-	-	-	-	-	-	-	-	-	-	-	-	-	-	-	-	-
<i>Pediastrum</i> <i>duplex</i>	0~10	-	-	-	-	-	-	-	-	-	-	-	-	-	-	-	-	-	-	-	-	-
	10~20	-	-	-	-	-	-	-	-	-	-	-	-	-	-	-	-	-	-	-	-	-
	20~40	-	-	-	-	-	-	-	-	-	-	-	-	-	-	-	-	-	-	-	-	-
<i>Planktosphaeria</i> spp.	0~10	-	-	-	-	-	-	-	-	-	-	-	-	-	-	-	-	-	-	-	-	-
	10~20	-	-	-	-	-	-	-	-	-	-	-	-	-	-	-	-	-	-	-	-	-
	20~40	-	-	-	-	-	-	-	-	-	-	-	-	-	-	-	-	-	-	-	-	-
<i>Pleodorina</i> sp.	0~10	-	-	-	-	-	-	-	-	-	-	-	-	-	-	-	-	-	-	-	-	-
	10~20	-	-	-	-	-	-	-	-	-	-	-	-	-	-	-	-	-	-	-	-	-
	20~40	-	-	-	-	-	-	-	-	-	-	-	-	-	-	-	-	-	-	-	-	-
<i>Sphaerocystis</i> <i>schroeteri</i>	0~10	-	-	-	-	-	-	-	-	-	-	-	-	-	-	-	-	-	-	-	-	-
	10~20	-	-	-	-	-	-	-	-	-	-	-	-	-	-	-	-	-	-	-	-	-
	20~40	-	-	-	-	-	-	-	-	-	-	-	-	-	-	-	-	-	-	-	-	-

* : 地点 I、Vは0~5m *2: 群本数で計数

表18-4 植物プランクトン計数録(細胞数/L)

綱	種名	採集層 (m)	2015/4/14					2015/5/18					2015/6/15					2015/7/13								
			I*	II	III	IV	V*	I*	II	III	IV	V*	I*	II	III	IV	V*	I*	II	III	IV	V*				
緑藻 毛藻 類	<i>Spirogyra</i> spp.	0~10	28	-	-	-	-	-	-	-	-	-	-	-	-	-	-	-	-	-	-	-	-			
		10~20	-	-	-	-	-	-	-	-	-	-	-	-	-	-	-	-	-	-	-	-	-	-		
		20~40	-	-	-	-	-	-	-	-	-	-	-	-	-	-	-	-	-	-	-	-	-	-	-	
		40~75	-	-	-	-	-	-	-	-	-	-	-	-	-	-	-	-	-	-	-	-	-	-	-	
	<i>Staurastrum</i> <i>arcuatum</i>	0~10	-	-	-	-	-	-	-	-	-	-	-	-	-	-	-	-	-	-	-	-	-	-	-	
		10~20	-	-	-	-	-	-	-	-	-	-	-	-	-	-	-	-	-	-	-	-	-	-	-	
		20~40	-	-	-	-	-	-	-	-	-	-	-	-	-	-	-	-	-	-	-	-	-	-	-	
		40~75	-	-	-	-	-	-	-	-	-	-	-	-	-	-	-	-	-	-	-	-	-	-	-	
	<i>Staurastrum</i> <i>dorsiferum</i> var. <i>ornatum</i>	0~10	1471	1797	1622	1147	2264	-	-	-	-	-	-	-	-	-	-	-	-	-	-	-	-	-	-	
		10~20	-	622	72	176	-	-	-	-	-	-	-	-	-	-	-	-	-	-	-	-	-	-	-	-
20~40		-	-	19	8	-	-	-	-	-	-	-	-	-	-	-	-	-	-	-	-	-	-	-	-	
40~75		-	-	-	-	-	-	-	-	-	-	-	-	-	-	-	-	-	-	-	-	-	-	-	-	
<i>Staurastrum</i> spp.	0~10	-	-	-	-	-	-	-	-	-	-	-	-	-	-	-	-	-	-	-	-	-	-	-	-	
	10~20	-	-	-	-	-	-	-	-	-	-	-	-	-	-	-	-	-	-	-	-	-	-	-	-	
	20~40	-	-	-	-	-	-	-	-	-	-	-	-	-	-	-	-	-	-	-	-	-	-	-	-	
	40~75	-	-	-	-	-	-	-	-	-	-	-	-	-	-	-	-	-	-	-	-	-	-	-	-	
<i>Tetraspora</i> <i>lacustris</i>	0~10	905	-	-	-	-	-	-	-	-	-	-	-	-	-	-	-	-	-	-	-	-	-	-	-	
	10~20	-	-	-	-	-	-	-	-	-	-	-	-	-	-	-	-	-	-	-	-	-	-	-	-	
	20~40	-	-	-	704	-	-	-	-	-	-	-	-	-	-	-	-	-	-	-	-	-	-	-	-	
	40~75	-	-	-	-	-	-	-	-	-	-	-	-	-	-	-	-	-	-	-	-	-	-	-	-	
<i>Volvox</i> <i>aureus</i>	0~10	-	-	-	-	-	-	-	-	-	-	-	-	-	-	-	-	-	-	-	-	-	-	-	-	
	10~20	-	-	-	-	-	-	-	-	-	-	-	-	-	-	-	-	-	-	-	-	-	-	-	-	
	20~40	-	-	-	-	-	-	-	-	-	-	-	-	-	-	-	-	-	-	-	-	-	-	-	-	
	40~75	-	-	-	-	-	-	-	-	-	-	-	-	-	-	-	-	-	-	-	-	-	-	-	-	
<i>Xanthidium hastiferum</i> var. <i>juvencium</i>	0~10	-	-	-	-	-	-	-	-	-	-	-	-	-	-	-	-	-	-	-	-	-	-	-	-	
	10~20	-	-	-	-	-	-	-	-	-	-	-	-	-	-	-	-	-	-	-	-	-	-	-	-	
	20~40	-	-	-	-	-	-	-	-	-	-	-	-	-	-	-	-	-	-	-	-	-	-	-	-	
	40~75	-	-	-	-	-	-	-	-	-	-	-	-	-	-	-	-	-	-	-	-	-	-	-	-	
黄色 鞭毛 藻類	<i>Ceratium</i> <i>hirundinella</i>	0~10	28	-	-	-	-	-	-	-	-	-	-	-	-	-	-	-	-	-	-	-	-	-	-	
		10~20	-	-	-	-	-	-	-	-	-	-	-	-	-	-	-	-	-	-	-	-	-	-	-	-
		20~40	-	-	-	-	-	-	-	-	-	-	-	-	-	-	-	-	-	-	-	-	-	-	-	-
		40~75	-	-	-	-	-	-	-	-	-	-	-	-	-	-	-	-	-	-	-	-	-	-	-	-
黄色 鞭毛 藻類	<i>Dinobryon</i> <i>cylindricum</i>	0~10	-	-	-	-	-	-	-	-	-	-	-	-	-	-	-	-	-	-	-	-	-	-	-	
		10~20	-	-	-	-	-	-	-	-	-	-	-	-	-	-	-	-	-	-	-	-	-	-	-	
		20~40	-	-	-	-	-	-	-	-	-	-	-	-	-	-	-	-	-	-	-	-	-	-	-	-
		40~75	-	-	-	-	-	-	-	-	-	-	-	-	-	-	-	-	-	-	-	-	-	-	-	-
黄色 鞭毛 藻類	<i>Dinobryon</i> <i>divergens</i>	0~10	1500	3424	4665	6476	4452	-	-	-	-	-	-	-	-	-	-	-	-	-	-	-	-	-	-	
		10~20	-	2631	891	2342	-	-	-	-	-	-	-	-	-	-	-	-	-	-	-	-	-	-	-	
		20~40	-	-	281	74	-	-	-	-	-	-	-	-	-	-	-	-	-	-	-	-	-	-	-	-
		40~75	-	-	-	B	-	-	-	-	-	-	-	-	-	-	-	-	-	-	-	-	-	-	-	
黄色 鞭毛 藻類	<i>Mallomonas</i> sp.	0~10	-	-	-	-	-	-	-	-	-	-	-	-	-	-	-	-	-	-	-	-	-	-	-	
		10~20	-	-	-	-	-	-	-	-	-	-	-	-	-	-	-	-	-	-	-	-	-	-	-	
		20~40	-	-	-	-	-	-	-	-	-	-	-	-	-	-	-	-	-	-	-	-	-	-	-	-
		40~75	-	-	-	-	-	-	-	-	-	-	-	-	-	-	-	-	-	-	-	-	-	-	-	-
黄色 鞭毛 藻類	<i>Uroglena</i> <i>americana</i>	0~10	-	-	-	-	-	-	-	-	-	-	-	-	-	-	-	-	-	-	-	-	-	-	-	
		10~20	-	-	-	-	-	-	-	-	-	-	-	-	-	-	-	-	-	-	-	-	-	-	-	
		20~40	-	-	-	-	-	-	-	-	-	-	-	-	-	-	-	-	-	-	-	-	-	-	-	-
		40~75	-	-	-	-	-	-	-	-	-	-	-	-	-	-	-	-	-	-	-	-	-	-	-	-

* :地点 I、Vは0~5m

表18-5 植物プランクトン計数結果(総個数/L)

種名	2015/8/17				2015/9/15				2015/10/13				2015/11/16			
	I*	II	III	IV	V*	I*	II	III	IV	V*	I*	II	III	IV	V*	
採集層																
種名																
(m)																
Anabaena sp.*2	0~10	-	-	-	-	-	-	-	-	-	-	-	-	-	-	-
	10~20	-	-	-	-	-	-	-	-	-	-	-	-	-	-	-
	20~40	-	-	-	-	-	-	-	-	-	-	-	-	-	-	-
	40~75	-	-	-	-	-	-	-	-	-	-	-	-	-	-	-
Aphanizomenon flos-aquae*2	0~10	-	-	-	-	45	-	-	-	-	-	-	-	-	-	-
	10~20	-	-	-	-	-	-	-	-	-	-	-	-	-	-	-
	20~40	-	-	-	-	-	-	-	-	-	-	-	-	-	-	-
	40~75	-	-	-	-	-	-	-	-	-	-	-	-	-	-	-
Aphanocapsa sp.*2	0~10	29	-	-	13	-	-	-	-	-	-	-	-	-	-	-
	10~20	-	-	-	-	-	-	-	-	-	-	-	-	-	-	-
	20~40	-	-	-	-	-	-	-	-	-	-	-	-	-	-	-
	40~75	-	-	-	-	-	-	-	-	-	-	-	-	-	-	-
Aphanothece ciathrata*2	0~10	59	21	-	13	126	13	-	-	25	134	88	42	42	67	113
	10~20	-	-	11	-	-	9	-	6	-	-	67	19	42	50	67
	20~40	-	-	-	-	-	-	-	-	-	-	-	-	42	-	22
	40~75	-	-	1	-	-	-	-	-	-	-	-	-	2	-	11
Ceelosphaerium sp.*2	0~10	-	42	-	16	-	-	16	25	-	-	-	-	-	34	-
	10~20	-	-	-	4	-	4	-	3	-	-	-	-	-	25	-
	20~40	-	-	1	-	-	-	-	-	-	-	-	-	-	-	33
	40~75	-	-	-	-	-	-	-	-	-	-	-	-	-	-	-
Microcystis aeruginosa*2	0~10	264	84	141	98	75	50	79	25	151	-	29	42	-	235	101
	10~20	-	-	5	-	-	28	24	18	-	-	50	-	-	-	-
	20~40	-	-	1	-	-	-	2	2	-	-	-	-	-	-	-
	40~75	-	-	-	1	-	-	-	-	-	-	-	-	-	-	-
Microcystis richthyoblabe*2	0~10	59	-	-	-	-	-	-	-	-	-	-	-	-	-	-
	10~20	-	-	-	-	-	-	-	-	-	-	-	-	-	-	-
	20~40	-	-	-	-	-	-	-	-	-	-	-	-	-	-	-
	40~75	-	-	-	-	-	-	-	-	-	-	-	-	-	-	-
Microcystis novacekii*2	0~10	-	13	14	-	101	13	16	38	-	-	117	210	84	42	-
	10~20	-	-	-	-	-	16	16	9	-	-	67	75	84	-	-
	20~40	-	-	-	-	-	-	1	2	-	-	-	-	13	-	-
	40~75	-	-	-	2	-	-	-	1	-	-	-	-	2	-	-
Microcystis viridis*2	0~10	-	-	-	-	-	-	-	-	-	45	-	-	-	-	-
	10~20	-	-	5	-	-	-	-	-	-	-	-	-	-	-	-
	20~40	-	-	-	-	-	-	-	-	-	-	-	-	-	-	-
	40~75	-	-	-	-	-	-	-	-	-	-	-	-	-	-	-
Microcystis wesenbergii*2	0~10	29	21	71	16	6	13	16	6	25	45	29	42	42	34	50
	10~20	-	-	-	-	-	19	84	-	-	-	17	19	84	50	50
	20~40	-	-	3	1	-	-	7	6	-	-	-	7	8	-	-
	40~75	-	-	-	-	-	-	-	-	-	-	-	-	2	-	-
Oscillatoria sp.*2	0~10	-	-	-	-	-	-	-	-	-	45	-	-	-	-	-
	10~20	-	-	-	-	-	-	-	-	-	-	-	-	-	-	-
	20~40	-	-	-	-	-	-	-	-	-	-	-	-	-	-	-
	40~75	-	-	-	-	-	-	-	-	-	-	-	-	-	-	-
Asterionella formosa	0~10	-	-	-	-	-	-	-	-	-	-	-	-	-	268	-
	10~20	-	-	-	-	-	-	-	-	-	-	-	-	-	-	-
	20~40	-	-	-	-	-	-	-	-	-	-	-	-	-	-	-
	40~75	-	-	-	-	-	-	-	-	-	-	-	-	-	-	-
Aulacoseira ambigua	0~10	-	-	-	-	503	-	-	-	-	-	-	-	-	-	-
	10~20	-	-	-	-	-	-	-	-	-	-	-	-	-	-	-
	20~40	-	-	-	-	-	-	-	-	-	-	-	-	-	-	-
	40~75	-	-	-	-	-	-	-	-	-	-	-	-	-	-	-
Aulacoseira distans	0~10	-	-	-	-	-	-	-	-	-	-	-	-	-	-	-
	10~20	-	-	-	-	-	-	-	-	-	-	-	-	-	-	-
	20~40	-	-	-	-	-	-	-	-	-	-	-	-	-	-	-
	40~75	-	-	-	-	-	-	-	-	-	-	-	-	-	-	-
Aulacoseira granulata	0~10	4988	964	2462	400	4779	2377	1713	3219	2792	36485	22740	19366	12366	8719	12676
	10~20	-	3420	170	473	-	569	560	731	-	-	11301	3376	10689	-	-
	20~40	-	-	140	20	-	25	64	64	-	-	-	784	784	-	-
	40~75	-	-	-	36	-	-	-	22	-	-	-	84	84	-	-

*:地点 I, Vは0~5m *2:群数で計数

表18-6 植物プランクトン計数結果(細胞数/L)

種名	2015/8/17				2015/9/15				2015/10/13				2015/11/16				
	I*	II	III	IV	V*	I*	II	III	IV	V*	I*	II	III	IV	V*		
珪藻	採集層 (m)																
	<i>Aulacoseira granulata</i> var. <i>angustissima</i>	0~10	528	419			101	1923				170				2347	268
		10~20															
	<i>Aulacoseira nipponica</i>	20~40															
		40~75															
	<i>Cymbella</i> spp.	0~10															
		10~20															7
	<i>Diatoma vulgare</i>	20~40															
		40~75															
	<i>Fragilaria capricornis</i>	0~10															
		10~20															
	<i>Fragilaria crotonensis</i>	20~40	67403	43120	24522	16599	5131	3018	3773	453	6036	46830	70924	109656	50804	224643	336412
40~75		91547	9243	3565	377	3622	377	1132	1132	12877	26257	82996	80280	42781	73339	80280	
0~10			819	373			45		132		19894	10815	38027	34330		38027	
10~20				407					49			4369				2735	
<i>Melosira varians</i>	0~10																
	10~20																
<i>Stephanodiscus suzukii</i>	20~40																
	40~75																
	0~10																
	10~20																
<i>Ulnaria</i> spp.	20~40																
	40~75																
	0~10																
	10~20																
<i>Ankistrodesmus</i> sp.	20~40																
	40~75																
	0~10																
	10~20																
<i>Botryococcus braunii</i> *2	20~40																
	40~75																
	0~10																
	10~20																
<i>Carteria</i> sp.	20~40																
	40~75																
	0~10																
	10~20																
<i>Chlamydomonas</i> sp.	20~40																
	40~75																
	0~10																
	10~20																
<i>Oosterium aciculare</i> var. <i>suboprum</i>	20~40	1496	3605	2985	585		13	16	63		313	59	126	84	335		
	40~75																
	0~10																
	10~20		1320	706	1507			8	21		34						
<i>Coelastrum</i> sp.	20~40																
	40~75																
	0~10	939	335														
	10~20																

* :地点 I、Vは0~5m

表18-7 植物プランクトン計数結果(細胞数/L)

種名	2015.8/17					2015.9/15					2015.10/13					2015.11/16						
	I*	II	III	IV	V*	I*	II	III	IV	V*	I*	II	III	IV	V*	I*	II	III	IV	V*		
<i>Cosmarium</i> spp.	0~10	21				176			50	19366	402	411	671	126	293							
	10~20								9			252	170	503								
	20~40							1					15	46								
	40~75													2								
<i>Cosmoecium constrictum</i>	0~10	880	3563	990	1471	440	38468	24899	17291	14839	50524	34624	24312	3773	30600							
	10~20		3773	642	1320		8135	6791	8135	3448		15426	9054	44852								
	20~40			44					113	99				838								
	40~75				5					16									31			
<i>Dietyosphaerium pulchellum</i>	0~10																					
	10~20																					
	20~40																					
	40~75																					
<i>Eudorina elegans</i>	0~10																					
	10~20				352					805	1431		1341									
	20~40				30				201													
	40~75				17				9					268							48	
<i>Kirchneriella</i> sp.	0~10																					
	10~20																					
	20~40																					
	40~75																					
<i>Klebsomidium</i> sp.	0~10	293																				
	10~20																					
	20~40																					
	40~75																					
<i>Microsterias</i> sp.	0~10																					
	10~20			14	22					50	89	17	168		84							
	20~40			1									7								34	
	40~75																					
<i>Mougeotia</i> spp.	0~10	323	755	594	98	101					1341	117										
	10~20																					
	20~40			22										3								
	40~75																				50	
<i>Oocystis</i> spp.	0~10										201		63	50	704							
	10~20			18									4									134
	20~40																					
	40~75																					
<i>Paulschulzia pseudovolvax</i>	0~10				245																	
	10~20			73	286																	
	20~40																					
	40~75																					
<i>Pediastrum biwae</i>	0~10		671	453	3139		805	604				939	1341	1341	3353							
	10~20			147									604	4024								268
	20~40				121								469	67								
	40~75				34																	126
<i>Pediastrum duplex</i>	0~10	469	604																			
	10~20			88								537										1073
	20~40																					
	40~75																					352
<i>Planktosphaeria</i> spp.	0~10		419	1273	654		1006	880			537				1258							
	10~20							755	982													
	20~40																					
	40~75													16								
<i>Pleodorina</i> sp.	0~10						1006						1878									
	10~20																					
	20~40																					
	40~75																					
<i>Sphaerocystis schroeteri</i>	0~10																					
	10~20						503	252														
	20~40																					
	40~75																					

* :地点 I、Vは0~5m *2.群数で計数

表18-8 植物プランクトン計数結果(細胞数/L)

種名	採集層 (m)	2015/8/17					2015/9/15					2015/10/13					2015/11/16						
		I*	II	III	IV	V*	I*	II	III	IV	V*	I*	II	III	IV	V*	I*	II	III	IV	V*		
緑藻 毛藻 類	<i>Spirogyra</i> spp.	0~10	558	-	-	-	-	-	-	-	-	-	-	-	-	-	-	-	-	-	-	-	-
		10~20	-	-	-	-	-	-	-	-	-	-	-	-	-	-	-	-	-	-	-	-	-
		20~40	-	-	-	-	-	-	-	-	-	-	-	-	-	-	-	-	-	-	-	-	-
		40~75	-	-	-	-	-	-	-	-	-	-	-	-	-	-	-	-	-	-	-	-	-
		0~10	88	63	127	163	-	-	-	-	-	-	-	-	-	-	-	-	-	-	-	-	-
黄色 鞭毛 藻類	<i>Staurastrum</i> <i>arciscen</i>	10~20	340	340	238	297	-	-	-	-	-	-	-	-	-	-	-	-	-	-	-	-	
		20~40	-	-	20	15	-	-	-	-	-	-	-	-	-	-	-	-	-	-	-	-	
		40~75	-	-	-	-	-	-	-	-	-	-	-	-	-	-	-	-	-	-	-	-	
		0~10	117	231	42	98	19	176	25	47	25	49	293	528	419	293	1090	-	-	-	-	-	
		10~20	-	88	23	99	-	-	-	8	8	3	335	67	38	335	-	-	-	-	-	-	
黄色 鞭毛 藻類	<i>Staurastrum</i> <i>dorsidiferum</i> var. <i>ornatum</i>	20~40	-	-	17	5	-	-	-	3	2	43	-	-	75	-	-	-	-	-	-	-	
		40~75	-	-	-	11	-	-	-	-	2	-	-	-	43	-	-	-	-	-	-	-	
		0~10	-	-	-	16	13	151	113	47	113	226	59	210	126	252	-	-	-	-	-	-	
		10~20	-	25	-	33	-	-	-	39	9	9	101	101	57	67	66	-	-	-	-	-	
		20~40	-	-	-	-	-	-	-	-	1	-	-	-	-	2	-	-	-	-	-	-	
黄色 鞭毛 藻類	<i>Tetraspora</i> <i>lacustris</i>	0~10	-	-	-	-	-	-	-	-	-	-	-	-	-	-	-	-	-	-	-	-	
		10~20	-	-	-	-	-	-	-	-	-	-	-	-	-	-	-	-	-	-	-	-	
		20~40	-	-	-	-	-	-	-	-	-	-	-	-	-	-	-	-	-	-	-	-	
		40~75	-	-	-	-	-	-	-	-	-	-	-	-	-	-	-	-	-	-	-	-	
		0~10	11737	20959	5502	13078	-	-	-	-	-	-	35769	41079	-	-	-	23474	-	-	-	70421	10060
黄色 鞭毛 藻類	<i>Volvox</i> <i>aureus</i>	10~20	-	-	1100	2641	-	-	-	-	-	-	-	-	-	-	-	-	-	-	-	-	
		20~40	-	-	1100	2641	-	-	-	-	-	-	-	-	-	-	-	-	-	-	-	-	
		40~75	-	-	-	431	-	-	-	-	-	-	-	-	-	-	-	-	-	-	-	-	
		0~10	-	-	-	-	-	-	-	-	-	-	-	-	-	-	-	-	-	-	-	-	
		10~20	-	-	-	-	-	-	-	-	-	-	-	-	-	-	-	-	-	-	-	-	
黄色 鞭毛 藻類	<i>Xanthidium</i> <i>hastiferum</i> var. <i>javanicum</i>	20~40	-	-	-	-	-	-	-	-	-	-	-	-	-	-	-	-	-	-	-	-	
		40~75	-	-	-	-	-	-	-	-	-	-	-	-	-	-	-	-	-	-	-	-	
		0~10	-	-	28	-	-	25	-	-	-	-	-	-	-	-	-	-	-	-	-	-	
		10~20	-	-	-	-	-	-	-	-	-	-	-	-	-	-	-	-	-	-	-	-	
		20~40	-	-	-	-	-	-	-	-	-	-	-	-	-	-	-	-	-	-	-	-	
黄色 鞭毛 藻類	<i>Ceratium</i> <i>hirundinella</i>	0~10	-	-	21	-	-	-	-	-	-	-	-	-	-	-	-	-	-	-	-	-	
		10~20	-	-	-	-	-	-	-	-	-	-	-	-	-	-	-	-	-	-	-	-	
		20~40	-	-	-	1	-	-	-	-	-	-	-	-	-	-	-	-	-	-	-	-	
		40~75	-	-	-	-	-	-	-	-	-	-	-	-	-	-	-	-	-	-	-	-	
		0~10	-	-	-	-	-	-	-	-	-	-	-	-	-	-	-	-	-	-	-	-	
黄色 鞭毛 藻類	<i>Dinobryon</i> <i>cylindricum</i>	10~20	-	-	-	-	-	-	-	-	-	-	-	-	-	-	-	-	-	-	-	-	
		20~40	-	-	-	-	-	-	-	-	-	-	-	-	-	-	-	-	-	-	-	-	
		40~75	-	-	-	-	-	-	-	-	-	-	-	-	-	-	-	-	-	-	-	-	
		0~10	-	-	-	-	-	-	-	-	-	-	-	-	-	-	-	-	-	-	-	-	
		10~20	-	-	-	-	-	-	-	-	-	-	-	-	-	-	-	-	-	-	-	-	
黄色 鞭毛 藻類	<i>Dinobryon</i> <i>divergens</i>	20~40	-	-	-	-	-	-	-	-	-	-	-	-	-	-	-	-	-	-	-	-	
		40~75	-	-	-	-	-	-	-	-	-	-	-	-	-	-	-	-	-	-	-	-	
		0~10	-	-	-	-	-	-	-	-	-	-	-	-	-	-	-	-	-	-	-	-	
		10~20	-	-	-	-	-	-	-	-	-	-	-	-	-	-	-	-	-	-	-	-	
		20~40	-	-	-	-	-	-	-	-	-	-	-	-	-	-	-	-	-	-	-	-	
黄色 鞭毛 藻類	<i>Mallomonas</i> sp.	40~75	-	-	-	-	-	-	-	-	-	-	-	-	-	-	-	-	-	-	-	-	
		0~10	-	-	-	-	-	-	-	-	-	-	-	-	-	-	-	-	-	-	-	-	
		10~20	-	-	-	-	-	-	-	-	-	-	-	-	-	-	-	-	-	-	-	-	
		20~40	-	-	-	-	-	-	-	-	-	-	-	-	-	-	-	-	-	-	-	-	
		40~75	-	-	-	-	-	-	-	-	-	-	-	-	-	-	-	-	-	-	-	-	
黄色 鞭毛 藻類	<i>Uroglena</i> <i>americana</i>	0~10	-	-	-	13078	-	5030	-	-	-	-	-	-	-	-	-	-	-	-	-	-	
		10~20	-	-	-	-	-	-	-	-	-	-	-	-	-	-	-	-	-	-	-	-	
		20~40	-	-	-	-	-	-	-	-	-	-	-	-	-	-	-	-	-	-	-	-	
		40~75	-	-	-	-	-	-	-	-	-	-	-	-	-	-	-	-	-	-	-	-	
		0~10	-	-	-	-	-	-	-	-	-	-	-	-	-	-	-	-	-	-	-	-	

* :地点 I、Vは0~5m

琵琶湖定点定期観測 (2015年度 [平成27年度])

表18-10 植物プランクトン計数結果(細胞数/L)

網	種名	採集層 (m)	2015/12/14				2016/1/12				2016/2/23				2016/3/14			
			I*	II	III	IV	V*	I*	II	III	IV	V*	I*	II	III	IV	V*	
珪藻	<i>Aulacoseira granulata</i> var. <i>angustissima</i>	0~10	-	695	261	120	206	367	1849	1034	303	805	374	-	-	-	-	-
		10~20	-	81	76	81	206	354	-	-	-	-	-	-	-	-	-	-
	20~40	-	-	52	76	-	51	-	-	-	-	-	-	20	-	-	-	-
	40~75	-	-	-	17	-	-	-	-	-	-	-	-	-	-	26	-	-
	0~10	-	-	-	-	-	253	-	-	55	173	79	1430	363	352	647	-	-
	10~20	-	-	-	-	-	248	-	-	248	132	-	114	371	-	-	-	-
	20~40	-	-	-	183	-	-	-	-	194	51	-	342	42	-	-	-	-
	40~75	-	-	-	-	-	-	-	-	-	45	-	-	24	-	-	-	-
	0~10	50	-	-	-	-	-	-	-	-	-	-	-	-	-	-	-	-
	10~20	-	-	-	-	-	-	-	-	-	-	-	-	-	-	-	-	-
	20~40	-	-	-	-	-	-	-	-	-	-	-	-	-	-	-	-	-
	40~75	-	-	-	-	-	-	-	-	-	-	-	-	-	-	-	-	-
	0~10	-	-	-	-	-	-	-	-	-	-	-	-	-	-	-	-	-
	10~20	-	-	-	-	-	-	-	-	-	-	-	-	-	-	-	-	-
	20~40	-	-	-	-	-	-	-	-	-	-	-	-	-	-	-	-	-
40~75	-	-	-	-	-	-	-	-	-	-	-	-	-	-	-	-	-	
0~10	8149	15581	9111	14430	15996	7629	5282	7303	4580	6162	4527	1981	1056	283	32897	4093	75	2006
10~20	-	1452	2603	5414	-	2930	2930	950	4415	-	-	236	707	-	-	905	566	717
20~40	-	-	2311	3081	-	-	-	1802	2278	-	-	-	344	-	-	849	245	-
40~75	-	-	-	49	-	-	-	-	522	-	-	-	-	54	-	-	-	-
0~10	-	-	-	-	-	-	-	-	-	-	284	-	-	-	-	-	-	-
10~20	-	-	-	-	-	-	-	-	-	-	-	-	-	-	-	-	-	-
20~40	-	-	-	-	-	-	-	-	-	-	-	-	-	-	-	-	-	-
40~75	-	-	-	-	-	-	-	-	-	-	-	-	-	-	-	-	-	-
0~10	25	22	33	11	-	19	11	11	4	-	4	-	-	-	-	-	-	-
10~20	-	-	9	-	-	-	-	-	-	-	-	-	-	-	-	-	-	-
20~40	-	-	6	-	-	-	-	-	-	-	-	-	-	2	-	-	-	-
40~75	-	-	-	2	-	-	-	-	-	-	-	-	-	-	-	-	-	-
0~10	-	-	-	-	-	5	5	5	-	-	75	110	-	-	-	33	-	4
10~20	-	-	-	-	-	3	3	3	-	-	-	-	-	-	9	-	-	-
20~40	-	-	-	-	-	-	-	-	-	-	-	-	-	-	-	-	-	-
40~75	-	-	-	-	-	-	-	-	-	-	-	-	-	-	-	-	-	-
0~10	5030	1650	-	2829	-	-	-	-	-	-	-	-	-	-	-	-	-	-
10~20	-	-	-	-	-	-	-	-	-	-	-	-	-	-	-	-	-	-
20~40	-	-	-	-	-	-	-	-	-	-	-	-	-	-	-	-	-	-
40~75	-	-	-	-	-	-	-	-	-	-	-	-	-	-	-	-	-	-
0~10	-	-	-	-	-	-	-	-	-	-	-	-	-	-	-	-	-	-
10~20	-	-	-	-	-	-	-	-	-	-	-	-	-	-	-	-	-	-
20~40	-	-	-	-	-	-	-	-	-	-	-	-	-	-	-	-	-	-
40~75	-	-	-	-	-	-	-	-	-	-	-	-	-	-	-	-	-	-
0~10	-	-	-	-	-	18	-	3	3	-	38	44	-	-	-	-	-	-
10~20	-	-	-	-	-	-	-	-	-	-	-	-	-	-	-	-	-	-
20~40	-	-	-	-	-	-	-	-	-	-	-	-	-	-	-	-	-	-
40~75	-	-	-	-	-	-	-	-	-	-	-	-	-	-	-	-	-	-
0~10	-	-	-	-	-	-	-	-	-	-	-	-	-	-	-	-	-	-
10~20	-	-	-	-	-	-	-	-	-	-	-	-	-	-	-	-	-	-
20~40	-	-	-	-	-	-	-	-	-	-	-	-	-	-	-	-	-	-
40~75	-	-	-	-	-	-	-	-	-	-	-	-	-	-	-	-	-	-
0~10	-	-	-	-	-	6	50	3	7	5	19	11	6	4	11	-	-	-
10~20	-	-	-	-	-	-	-	3	447	-	-	-	-	-	-	-	-	-
20~40	-	-	-	-	-	-	-	-	-	-	-	-	-	-	-	-	-	-
40~75	-	-	-	1	-	-	-	-	-	-	-	-	-	-	-	-	-	-
0~10	-	-	-	-	-	-	-	-	-	-	-	-	-	-	-	-	-	-
10~20	-	-	-	-	-	-	-	-	-	-	-	-	-	-	-	-	-	-
20~40	-	-	-	-	-	-	-	-	-	-	-	-	-	-	-	-	-	-
40~75	-	-	-	-	-	-	-	-	-	-	-	-	-	-	-	-	-	-

* :地点 I、Vは0~5m

表18-11 植物プランクトン計数集單(細胞数/L)

種名	2015/12/14					2016/1/12					2016/2/23					2016/3/14						
	採集層 (m)	I*	II	III	IV	V*	I*	II	III	IV	V*	I*	II	III	IV	V*	I*	II	III	IV	V*	
<i>Cosmarium</i> spp.	0~10	-	-	-	-	-	-	-	-	-	-	-	-	-	-	-	-	-	-	-	-	-
	10~20	-	-	-	-	-	-	-	-	-	-	-	-	-	-	-	-	-	-	-	-	-
	20~40	-	-	-	-	-	-	-	-	-	-	-	-	-	-	-	-	-	-	-	-	-
<i>Cosmoecium constrictum</i>	0~10	252	330	220	1273	2515	1406	917	1719	2992	2201	-	440	935	47	898	-	-	-	-	-	129
	10~20	-	330	-	660	-	1444	219	-	-	-	-	157	-	404	-	-	-	-	-	404	-
	20~40	-	-	165	138	-	-	252	798	421	-	-	387	-	421	-	-	-	16	-	47	-
<i>Dictyosphaerium pulchellum</i>	0~10	7243	6338	1761	9054	-	-	-	-	-	-	-	-	-	-	-	-	-	-	-	-	-
	10~20	-	352	2113	2817	-	-	-	-	-	-	-	-	-	-	-	-	-	-	-	-	-
	20~40	-	-	704	1320	-	-	-	-	133	-	-	-	-	-	-	-	-	-	-	-	-
<i>Eudorina elegans</i>	0~10	-	-	704	-	-	98	-	110	54	293	-	-	-	-	-	1610	88	-	604	274	-
	10~20	-	-	-	-	-	-	-	37	44	-	-	-	54	-	-	-	-	1069	201	201	-
	20~40	-	-	88	-	-	-	-	-	-	-	-	-	-	-	-	-	-	63	201	-	-
<i>Kirchneriella</i> sp.	0~10	-	704	-	-	-	-	-	-	-	-	-	-	-	-	-	-	-	-	-	-	-
	10~20	-	-	-	-	-	-	-	-	-	-	-	-	-	-	-	-	-	-	-	-	-
	20~40	-	-	-	-	-	-	-	-	-	-	-	-	-	-	-	-	-	-	-	-	-
<i>Klebsomidium</i> sp.	0~10	2414	1122	1518	330	3018	-	-	-	-	-	-	-	-	-	-	-	-	-	-	-	-
	10~20	-	176	255	128	-	-	-	-	-	-	-	-	-	-	-	-	-	-	-	-	-
	20~40	-	-	138	16	-	-	-	-	-	-	-	-	-	-	-	-	-	-	-	-	-
<i>Microsterias</i> sp.	0~10	25	22	33	14	14	18	14	28	28	46	19	11	22	12	34	50	44	44	25	47	-
	10~20	-	-	-	11	-	-	10	8	14	-	-	8	20	27	-	-	19	12	41	-	-
	20~40	-	-	-	5	-	-	-	6	12	-	-	-	5	15	-	-	-	36	30	-	-
<i>Mougeotia</i> spp.	0~10	-	-	-	1	-	-	-	-	2	-	-	-	-	13	-	-	-	-	-	-	-
	10~20	-	-	-	-	-	-	-	-	-	-	-	-	-	-	-	-	-	-	-	-	-
	20~40	-	-	-	-	-	-	-	-	-	-	-	-	-	-	-	-	-	-	-	-	-
<i>Oocystis</i> spp.	0~10	-	-	-	3	-	-	-	-	-	-	-	-	-	-	-	-	-	-	-	-	-
	10~20	-	-	-	-	-	-	-	-	-	-	-	-	-	-	-	-	-	-	-	-	-
	20~40	-	-	-	-	-	-	-	-	-	-	-	-	-	-	-	-	-	-	-	-	-
<i>Paulschulzia pseudovolvax</i>	0~10	-	-	-	-	-	-	-	-	-	-	-	-	-	-	-	-	-	-	-	-	-
	10~20	-	-	-	-	-	-	-	-	-	-	-	-	-	-	-	-	-	-	-	-	-
	20~40	-	-	-	-	-	-	-	-	-	-	-	-	-	-	-	-	-	-	-	-	-
<i>Pediastrum biwae</i>	0~10	-	-	-	-	-	-	-	-	-	-	-	-	-	-	-	-	-	-	-	-	-
	10~20	-	-	176	-	-	-	-	110	-	-	-	-	-	-	-	-	-	-	-	-	-
	20~40	-	-	-	-	-	-	-	-	17	-	-	-	-	-	-	-	-	-	-	-	-
<i>Pediastrum duplex</i>	0~10	-	704	-	-	-	-	-	110	-	-	-	-	-	-	-	-	-	-	-	-	-
	10~20	-	-	302	-	-	-	-	-	-	-	-	-	252	108	-	-	-	-	-	-	-
	20~40	-	-	-	-	-	-	-	-	88	-	-	-	-	-	-	-	-	-	-	-	101
<i>Planktosphaeria</i> spp.	0~10	-	-	-	-	-	-	-	-	33	-	-	-	-	-	-	-	-	-	-	-	-
	10~20	-	-	-	-	-	-	-	-	-	-	-	-	-	-	-	-	-	-	-	-	-
	20~40	-	-	-	-	-	-	-	-	-	-	-	-	-	-	-	-	-	-	-	-	-
<i>Pleodorina</i> sp.	0~10	-	-	-	-	-	-	-	-	-	-	-	-	-	-	-	-	-	-	-	-	-
	10~20	-	-	-	-	-	-	-	-	-	-	-	-	-	-	-	-	-	-	-	-	-
	20~40	-	-	-	-	-	-	-	-	-	-	-	-	-	-	-	-	-	-	-	-	-
<i>Sphaerocystis schroeteri</i>	0~10	-	-	-	550	-	-	-	-	-	-	-	-	-	-	-	-	-	-	-	-	-
	10~20	-	-	-	-	-	-	-	-	-	-	-	-	-	-	-	-	-	-	-	-	-
	20~40	-	-	-	-	-	-	-	-	-	-	-	-	-	118	-	-	-	-	-	-	-

* :地点 I、Vは0~5m *2:群体数で計数

琵琶湖定点定期観測 (2015年度 [平成27年度])

表18-12 植物プランクトン計数結果(細胞数/L)

種名	2015/12/14				2016/1/12				2016/2/23				2016/3/14			
	I*	II	III	IV	V*	I*	II	III	IV	V*	I*	II	III	IV	V*	
緑藻類 Spirogyra spp.	0~10	-	-	-	-	-	-	-	-	-	-	-	-	-	-	
	10~20	-	-	-	-	-	-	-	-	-	-	-	-	-	-	
	20~40	-	-	-	-	-	-	-	-	-	-	-	-	-	-	
	40~75	-	-	-	-	-	-	-	-	-	-	-	-	-	-	
	75	-	-	-	-	-	-	-	-	-	-	-	-	-	-	
藍藻類 Staurastrum arcticum	0~10	428	352	580	679	471	426	364	423	477	207	319	281	181	241	
	10~20	-	189	297	-	-	224	101	189	-	-	181	134	121	-	
	20~40	-	-	110	-	-	-	130	206	-	-	-	79	61	-	
	40~75	-	-	-	1	-	5	-	40	-	-	-	57	57	-	
	94	-	-	-	14	-	7	-	3	-	-	-	17	12	-	
藍藻類 Staurastrum dorsiferum var. ornatum	0~10	-	-	-	-	-	-	-	-	-	-	-	-	-	-	
	10~20	-	-	-	-	-	-	-	-	-	-	-	-	-	-	
	20~40	-	-	-	-	-	-	-	-	-	-	-	-	-	-	
	40~75	-	-	-	-	-	-	-	-	-	-	-	-	-	-	
	75	-	-	-	-	-	-	-	-	-	-	-	-	-	-	
藍藻類 Staurastrum spp.	0~10	101	88	85	75	37	50	34	69	64	19	44	22	16	34	
	10~20	-	22	38	55	-	10	17	48	-	-	20	43	20	-	
	20~40	-	22	41	-	-	19	29	-	-	-	8	12	8	-	
	40~75	-	-	-	-	-	-	8	-	-	-	-	-	4	-	
	110	-	-	-	-	-	-	-	-	-	-	-	-	-	-	
藍藻類 Tetraspora lacustris	0~10	-	5458	1761	4074	3219	147	110	-	-	-	-	-	-	-	
	10~20	-	352	1509	1408	-	220	-	352	-	-	-	-	-	201	
	20~40	-	-	264	1467	-	-	-	33	-	-	-	-	-	101	
	40~75	-	-	-	-	-	-	-	-	-	-	-	-	-	-	
	2892	-	-	-	-	-	-	-	-	-	-	-	-	-	-	
黄藻類 Volvox aureus	0~10	-	-	-	-	-	-	-	-	-	-	-	-	-	-	
	10~20	-	-	-	-	-	-	-	-	-	-	-	-	-	-	
	20~40	-	-	-	-	-	-	-	-	-	-	-	-	-	-	
	40~75	-	-	-	-	-	-	-	-	-	-	-	-	-	-	
	-	-	-	-	-	-	-	-	-	-	-	-	-	-	-	
黄藻類 Xanthidium hastiferum var. javanicum	0~10	-	-	-	-	-	-	-	-	-	-	-	-	-	-	
	10~20	-	-	-	-	-	-	-	-	-	-	-	-	-	-	
	20~40	-	-	-	-	-	-	-	-	-	-	-	-	-	-	
	40~75	-	-	-	-	-	-	-	-	-	-	-	-	-	-	
	-	-	-	-	-	-	-	-	-	-	-	-	-	-	-	
黄藻類 Ceratium hirundinella	0~10	25	-	-	-	6	-	3	10	14	-	55	22	4	17	
	10~20	-	-	-	-	-	10	-	3	-	-	-	4	3	-	
	20~40	-	-	-	5	-	-	-	1	-	-	-	2	2	-	
	40~75	-	-	-	-	-	-	-	-	-	-	-	-	-	-	
	978	-	-	-	-	-	-	34	-	-	-	-	-	-	1	
黄藻類 Dinobryon cylindricum	0~10	-	-	-	-	-	-	-	-	-	-	-	-	-	-	
	10~20	-	-	-	-	-	-	-	-	-	-	-	-	-	-	
	20~40	-	-	-	-	-	-	-	-	-	-	-	-	-	-	
	40~75	-	-	-	-	-	-	-	-	-	-	-	-	-	-	
	-	-	-	-	-	-	-	-	-	-	-	-	-	-	-	
黄藻類 Dinobryon divergens	0~10	2515	110	-	-	-	-	-	-	-	-	-	-	-	-	
	10~20	-	-	-	-	-	-	-	-	-	-	-	-	-	-	
	20~40	-	-	-	-	-	-	-	-	-	-	-	-	-	-	
	40~75	-	-	-	-	-	-	-	-	-	-	-	-	-	-	
	11	-	-	-	-	-	-	-	-	-	-	-	-	-	-	
黄藻類 Mallomonas sp.	0~10	-	-	-	-	-	-	-	-	-	-	-	-	-	-	
	10~20	-	-	-	-	-	-	-	-	-	-	-	-	-	-	
	20~40	-	-	-	-	-	-	-	-	-	-	-	-	-	-	
	40~75	-	-	-	-	-	-	-	-	-	-	-	-	-	-	
	6113	-	-	-	-	-	-	-	-	-	-	-	-	-	-	
黄藻類 Uroglena americana	0~10	-	-	-	-	-	-	-	-	-	-	-	-	-	-	
	10~20	-	-	-	-	-	-	-	-	-	-	-	-	-	-	
	20~40	-	-	1100	-	-	-	-	-	-	-	-	-	-	-	
	40~75	-	-	-	-	-	-	-	-	-	-	-	-	-	-	
	-	-	-	-	-	-	-	-	-	-	-	-	-	-	-	

*:地点 I、Vは0~5m

表19-1 動物プランクトン計数結果(個体数/m³)

種名	採集層 (m)	2015/4/14					2015/5/18					2015/6/15					2015/7/13					
		I*	II	III	IV	V*	I*	II	III	IV	V*	I*	II	III	IV	V*	I*	II	III	IV	V*	
<i>Codonella</i> sp.	0~10	-	-	-	-	-	-	-	-	-	-	-	-	-	-	-	-	-	-	-	-	-
	10~20	-	-	-	-	-	-	-	-	-	-	-	-	-	-	-	-	-	-	-	-	-
	20~40	-	-	-	-	-	-	-	-	-	-	-	-	-	-	-	-	-	-	-	-	-
<i>Didinium</i> sp.	0~10	-	-	-	-	-	-	-	-	-	-	-	-	-	-	-	-	-	-	-	-	-
	10~20	-	-	-	-	-	-	-	-	-	-	-	-	-	-	-	-	-	-	-	-	-
	20~40	-	-	-	-	-	-	-	-	-	-	-	-	-	-	-	-	-	-	-	-	-
<i>Trichodina</i> sp.	0~10	-	-	-	-	-	-	-	-	-	-	-	-	-	-	-	-	-	-	-	-	-
	10~20	-	-	-	-	-	-	-	-	-	-	-	-	-	-	-	-	-	-	-	-	-
	20~40	-	-	-	-	-	-	-	-	-	-	-	-	-	-	-	-	-	-	-	-	-
<i>Vorticella</i> sp.	0~10	-	-	-	-	-	-	-	-	-	-	-	-	-	-	-	-	-	-	-	-	-
	10~20	-	-	-	-	-	-	-	-	-	-	-	-	-	-	-	-	-	-	-	-	-
	20~40	-	-	-	-	-	-	-	-	-	-	-	-	-	-	-	-	-	-	-	-	-
<i>Difflugia</i> spp.	0~10	-	-	-	-	-	-	-	-	-	-	-	-	-	-	-	-	-	-	-	-	-
	10~20	-	-	-	-	-	-	-	-	-	-	-	-	-	-	-	-	-	-	-	-	-
	20~40	-	-	-	-	-	-	-	-	-	-	-	-	-	-	-	-	-	-	-	-	-
<i>Epistylis</i> sp.	0~10	-	-	-	-	-	-	-	-	-	-	-	-	-	-	-	-	-	-	-	-	-
	10~20	-	-	-	-	-	-	-	-	-	-	-	-	-	-	-	-	-	-	-	-	-
	20~40	-	-	-	-	-	-	-	-	-	-	-	-	-	-	-	-	-	-	-	-	-
<i>Raphidophrys</i> spp.	0~10	-	-	-	-	-	-	-	-	-	-	-	-	-	-	-	-	-	-	-	-	-
	10~20	-	-	-	-	-	-	-	-	-	-	-	-	-	-	-	-	-	-	-	-	-
	20~40	-	-	-	-	-	-	-	-	-	-	-	-	-	-	-	-	-	-	-	-	-
<i>Asplanchna</i> sp.	0~10	755	189	-	-	-	-	-	-	-	-	-	-	-	-	-	-	-	-	-	-	-
	10~20	-	-	-	-	-	-	-	-	-	-	-	-	-	-	-	-	-	-	-	-	-
	20~40	-	-	-	-	-	-	-	-	-	-	-	-	-	-	-	-	-	-	-	-	-
<i>Brachionus</i> <i>calyciflorus</i>	0~10	-	-	-	-	-	-	-	-	-	-	-	-	-	-	-	-	-	-	-	-	-
	10~20	-	-	-	-	-	-	-	-	-	-	-	-	-	-	-	-	-	-	-	-	-
	20~40	-	-	-	-	-	-	-	-	-	-	-	-	-	-	-	-	-	-	-	-	-
<i>Collotheca</i> sp.	0~10	-	-	-	-	-	-	-	-	-	-	-	-	-	-	-	-	-	-	-	-	-
	10~20	-	-	-	-	-	-	-	-	-	-	-	-	-	-	-	-	-	-	-	-	-
	20~40	-	-	-	-	-	-	-	-	-	-	-	-	-	-	-	-	-	-	-	-	-
<i>Conochilus</i> <i>unicornis</i>	0~10	-	-	-	-	-	-	-	-	-	-	-	-	-	-	-	-	-	-	-	-	-
	10~20	-	-	-	-	-	-	-	-	-	-	-	-	-	-	-	-	-	-	-	-	-
	20~40	-	-	-	-	-	-	-	-	-	-	-	-	-	-	-	-	-	-	-	-	-
<i>Conochiloides</i> <i>coenobasis</i>	0~10	-	-	-	-	-	-	-	-	-	-	-	-	-	-	-	-	-	-	-	-	-
	10~20	-	-	-	-	-	-	-	-	-	-	-	-	-	-	-	-	-	-	-	-	-
	20~40	-	-	-	-	-	-	-	-	-	-	-	-	-	-	-	-	-	-	-	-	-
<i>Euchlanis</i> sp.	0~10	-	-	-	-	-	-	-	-	-	-	-	-	-	-	-	-	-	-	-	-	-
	10~20	-	-	-	-	-	-	-	-	-	-	-	-	-	-	-	-	-	-	-	-	-
	20~40	-	-	-	-	-	-	-	-	-	-	-	-	-	-	-	-	-	-	-	-	-
<i>Filinia</i> <i>terminalis</i>	0~10	-	377	755	377	-	-	-	-	-	-	-	-	-	-	-	-	-	-	-	-	-
	10~20	-	755	189	283	-	-	-	-	-	-	-	-	-	-	-	-	-	-	-	-	-
	20~40	-	-	330	-	-	-	-	-	-	-	-	-	-	-	-	-	-	-	-	-	-
40~75	-	-	-	13	-	-	-	-	-	-	-	-	-	-	-	-	-	-	-	-	-	

*: 地点 I、Vは0~5m

表19-2 動物プランクトン計数結果(個体数/m³)

種名	2015/4/14					2015/5/18					2015/6/15					2015/7/13					
	I*	II	III	IV	V*	I*	II	III	IV	V*	I*	II	III	IV	V*	I*	II	III	IV	V*	
<i>Hexarthra</i> sp.	0~10	-	-	-	-	-	-	-	-	-	-	-	-	-	-	-	-	-	-	-	-
	10~20	-	-	-	-	-	-	-	-	-	-	-	-	-	-	-	-	-	-	-	-
	20~40	-	-	-	-	-	-	-	-	-	-	-	-	-	-	-	-	-	-	-	-
<i>Kellicottia longispina</i>	0~10	755	377	377	566	2284	377	1509	1509	3018	-	-	-	-	-	503	3773	4527	5282	2284	
	10~20	-	189	-	283	-	189	-	-	-	-	-	-	-	-	-	-	189	1886	-	
	20~40	-	-	-	-	-	-	-	-	-	-	-	-	-	-	-	-	94	-	-	
<i>Keratella cochlearis</i>	0~10	-	-	-	-	-	-	-	-	-	-	-	-	-	-	252	-	-	-	-	
	10~20	-	-	-	-	-	-	-	-	-	-	-	-	-	-	-	-	-	-	-	
	20~40	-	-	-	-	-	-	-	-	-	-	-	-	-	-	-	-	-	-	-	
<i>Keratella quadrata</i>	0~10	-	-	-	-	1509	377	-	-	-	-	-	-	-	-	7545	27162	13581	17354	3773	
	10~20	-	-	-	-	-	-	-	-	-	-	-	-	-	-	-	4527	2829	6791	-	
	20~40	-	-	-	-	-	-	-	-	-	-	-	-	-	-	-	-	94	-	-	
<i>Ploesoma</i> sp.	0~10	-	566	-	189	-	-	-	-	-	-	-	-	-	-	-	-	-	13	-	
	10~20	-	566	189	94	-	-	189	314	236	-	-	566	629	-	-	126	236	755	-	
	20~40	-	-	-	-	-	-	-	-	-	-	-	-	534	-	-	-	472	472	-	
<i>Polyarthra vulgaris</i>	0~10	3018	-	-	-	-	-	755	755	-	-	-	-	-	-	-	-	-	-	-	
	10~20	-	-	-	94	-	-	189	-	-	-	-	-	-	-	-	-	-	-	-	
	20~40	-	-	-	31	-	-	-	-	-	-	-	-	-	-	-	-	-	-	-	
<i>Synchaeta</i> spp.	0~10	377	755	755	377	3018	6413	-	755	1509	-	-	-	-	-	3270	-	-	-	-	
	10~20	-	377	377	283	-	5282	7545	1132	-	-	-	1886	2515	132	-	126	-	377	-	
	20~40	-	-	-	-	-	-	880	236	-	-	-	-	157	283	-	-	-	-	-	
<i>Trichocerca capucina</i>	0~10	-	-	-	40	-	-	-	-	-	-	-	-	-	-	503	-	-	-	-	
	10~20	-	-	-	-	-	-	-	-	-	-	-	-	-	-	-	-	-	-	-	
	20~40	-	-	-	-	-	-	-	-	-	-	-	-	-	-	-	-	-	-	-	
<i>Trichocerca cylindrica</i>	0~10	-	-	-	-	-	-	-	-	-	-	-	-	-	-	-	-	-	-	-	
	10~20	-	-	-	-	-	-	-	-	-	-	-	-	-	-	-	-	-	-	-	
	20~40	-	-	-	-	-	-	-	-	-	-	-	-	-	-	-	-	-	-	-	
<i>Bosmina longirostris</i>	0~10	377	1320	12072	11318	-	-	-	2264	1509	-	-	-	-	-	-	-	-	-	-	
	10~20	-	377	3301	943	-	189	-	63	189	-	-	-	-	-	252	-	189	2264	1509	
	20~40	-	-	990	67	-	-	-	-	36	-	-	-	-	-	-	-	-	-	-	
<i>Chydorus sphaericus</i>	0~10	-	-	-	-	-	-	-	-	-	-	-	-	-	-	-	-	-	-	-	
	10~20	-	-	-	-	-	-	-	-	-	-	-	-	-	-	-	-	-	-	-	
	20~40	-	-	-	-	-	-	-	-	-	-	-	-	-	-	-	-	-	-	-	
<i>Daphnia galeata</i>	0~10	755	566	5282	4150	2641	3018	1132	6791	5282	4527	-	-	-	-	-	-	-	-	-	
	10~20	-	189	1226	283	-	1320	755	566	566	-	-	-	-	-	3018	11318	5282	4527	7545	
	20~40	-	-	613	31	-	-	63	47	63	141	-	-	-	-	377	126	943	2264	-	
<i>Daphnia pulicaria</i>	0~10	377	1509	11318	3385	1509	755	1509	4527	4527	3018	-	-	-	-	-	-	-	-	-	
	10~20	-	755	1320	283	-	4338	6225	5093	-	-	-	-	-	-	503	189	189	1509	-	
	20~40	-	-	472	126	-	-	2389	1650	-	-	-	-	-	-	-	189	189	189	-	
<i>Diaphanosoma</i> sp.	0~10	-	-	-	108	-	-	-	-	341	-	-	-	-	-	1761	-	-	-	-	
	10~20	-	-	-	-	-	-	-	-	-	-	-	-	-	-	-	-	-	-	-	
	20~40	-	-	-	-	-	-	-	-	-	-	-	-	-	-	-	-	-	-	-	
*	0~10	-	-	-	-	-	-	-	-	-	-	-	-	-	-	-	-	-	-	-	
	10~20	-	-	-	-	-	-	-	-	-	-	-	-	-	-	-	-	-	-	-	
	20~40	-	-	-	-	-	-	-	-	-	-	-	-	-	-	-	-	-	-	-	

*: 地点 I、V は 0~5m

表19-3 動物プランクトン計数結果(個体数/m³)

種名	2015/4/14				2015/5/18				2015/6/15				2015/7/13			
	I*	II	III	IV	V*	I*	II	III	IV	V*	I*	II	III	IV	V*	
<i>Leptodora kindtii</i>	0~10		755		189	755					252					
	10~20		94						47					47		
	20~40															
Nauplius	0~10	38857	24144	31690	32444	29426	98087	90919	173538	98841	197682	52439	16977	34708	33199	
	10~20		4527	1886	2735			6413	1698	5847			1320	377	1886	
	20~40			802	597				377	566			1132	141	1132	
Copepodid	0~10	12072	4527	13581	8677	8111	19617	16222	46780	55079	31690	4527	34330	33576	24899	
	10~20		1132	1132	660			6791	2829	5659			7168	13455	8928	
	20~40			472	252				126	47				31	1509	
<i>Cyclops vicinus</i>	0~10				94					18				410		
	10~20															
	20~40				63											
<i>Eodiaptomus japonicus</i>	0~10		1886	6791	5659	566	755	6791	5282	7545	3018		6036	6036	16599	
	10~20		755	566	189			2641	2075	755			1415	629	4904	
	20~40			2216	126				94					2075	660	
<i>Mesocyclops leuckarti</i>	0~10		943	7545	2641	189		1132	1509	4527				75	54	
	10~20		189	377	189			566	566	189			2264	3018	4527	
	20~40			141					63				94	503	377	
Gammaridea	0~10									36				151		
	10~20													47	67	
	20~40															
40~75																

*: 地点 I、Vは0~5m

表19-4 動物プランクトン計数結果(個体数/m³)

種名	採集層 (m)	2015/8/17				2015/9/15				2015/10/13				2015/11/16			
		I*	II	III	IV	V*	I*	II	III	IV	V*	I*	II	III	IV	V*	
<i>Codonella</i> sp.	0~10	-	-	-	-	-	-	-	-	-	-	-	-	-	-	-	-
	10~20	-	-	-	-	-	-	-	-	-	-	-	-	-	-	-	-
	20~40	-	-	-	-	-	-	-	-	-	-	-	-	-	-	-	-
<i>Didinium</i> sp.	0~10	-	-	-	-	-	-	-	-	-	-	-	-	-	-	-	-
	10~20	-	-	-	-	-	-	-	-	-	-	-	-	-	-	-	-
	20~40	-	-	-	-	-	-	-	-	-	-	-	-	-	-	-	-
<i>Trichodina</i> sp.	0~10	755	-	-	-	10563	1509	2641	264	377	755	-	-	-	-	-	-
	10~20	-	755	943	330	-	189	503	377	-	-	377	377	-	-	-	-
	20~40	-	-	47	-	-	-	-	-	-	-	19	-	-	-	-	-
<i>Vorticella</i> sp.	0~10	-	-	-	-	-	-	-	-	-	-	-	-	-	-	-	-
	10~20	-	-	-	-	-	-	-	-	-	-	-	-	-	-	-	-
	20~40	-	-	-	-	-	-	-	-	-	-	-	-	-	-	-	-
<i>Diffugia</i> spp.	0~10	-	-	-	-	-	-	-	-	-	-	-	-	-	-	-	-
	10~20	-	-	-	-	-	-	-	-	-	-	-	-	-	-	-	-
	20~40	-	-	-	-	-	-	-	-	-	-	-	-	-	-	-	-
<i>Epistylis</i> sp.	0~10	-	-	-	-	18863	12827	33953	38480	28671	-	-	-	-	-	-	-
	10~20	-	-	2264	-	-	6602	660	5470	-	-	-	-	-	-	-	-
	20~40	-	-	-	-	-	-	-	-	-	-	-	-	-	-	-	-
<i>Raphidiophrys</i> spp.	0~10	-	-	-	-	-	-	-	-	-	-	-	-	-	-	-	-
	10~20	-	-	-	-	-	-	-	-	-	-	-	-	-	-	-	-
	20~40	-	-	-	-	-	-	-	-	-	-	-	-	-	-	-	-
<i>Asplanchna</i> sp.	0~10	377	755	377	377	-	-	-	-	-	-	-	-	-	-	-	-
	10~20	-	943	47	47	-	-	-	-	-	-	-	-	-	-	-	-
	20~40	-	-	-	-	-	-	-	-	-	-	-	-	-	-	-	-
<i>Brachionus</i> <i>calyciflorus</i>	0~10	-	-	-	7	-	-	-	-	-	-	-	-	-	-	-	-
	10~20	-	-	-	-	-	-	-	-	-	-	-	-	-	-	-	-
	20~40	-	-	-	-	-	-	-	-	-	-	-	-	-	-	-	-
<i>Collotheca</i> sp.	0~10	-	-	-	-	-	-	-	-	-	-	-	-	-	-	-	-
	10~20	-	-	-	-	-	-	-	-	-	-	-	-	-	-	-	-
	20~40	-	-	-	-	-	-	-	-	-	-	-	-	-	-	-	-
<i>Conochilus</i> <i>unicornis</i>	0~10	17354	12827	8300	4527	13958	3395	3395	1509	1509	-	-	-	-	-	-	-
	10~20	-	13581	8847	3207	-	566	252	189	-	-	-	-	-	-	-	-
	20~40	-	-	47	63	-	-	19	-	-	-	-	-	-	-	-	-
<i>Conochiloides</i> <i>coenobasis</i>	0~10	13581	12072	2641	3018	4904	6413	2641	1509	7545	-	-	-	-	-	-	-
	10~20	-	2264	943	16	-	377	755	377	-	-	-	-	-	-	-	-
	20~40	-	-	-	13	-	-	-	-	-	-	-	-	-	-	-	-
<i>Euchlanis</i> sp.	0~10	-	-	-	-	-	-	-	-	-	-	-	-	-	-	-	-
	10~20	-	-	-	-	-	-	-	-	-	-	-	-	-	-	-	-
	20~40	-	-	-	-	-	-	-	-	-	-	-	-	-	-	-	-
<i>Filinia</i> <i>terminalis</i>	0~10	-	-	-	-	-	-	-	-	-	-	-	-	-	-	-	-
	10~20	-	-	-	-	-	-	-	-	-	-	-	-	-	-	-	-
	20~40	-	-	-	-	-	-	-	-	-	-	-	-	-	-	-	-
40~75	-	-	-	-	-	-	-	-	-	-	-	-	-	-	-	-	

*:地点 I、VIは0~5m

表19-5 動物プランクトン計数結果(個体数/m³)

種名	採集層 (m)	2015/8/17					2015/9/15					2015/10/13					2015/11/16					
		I*	II	III	IV	V*	I*	II	III	IV	V*	I*	II	III	IV	V*	I*	II	III	IV	V*	
<i>Hexarthra</i> sp.	0~1.0	-	-	-	-	-	377	126	-	-	-	-	-	-	-	-	-	-	-	-	-	-
	1.0~2.0	-	-	-	-	-	-	-	-	-	-	-	-	-	-	-	-	-	-	-	-	-
	2.0~4.0	-	-	-	-	-	-	-	-	-	-	-	-	-	-	-	-	-	-	-	-	-
	4.0~7.5	-	-	-	-	-	-	-	-	-	-	-	-	-	-	-	-	-	-	-	-	-
<i>Kellicottia</i> <i>longispina</i>	0~1.0	-	-	-	-	-	-	-	-	-	-	-	-	-	-	-	-	-	-	-	-	-
	1.0~2.0	-	-	-	-	-	-	-	-	-	-	-	-	-	-	-	-	-	-	-	-	-
	2.0~4.0	-	-	-	-	-	-	-	-	-	-	-	-	-	-	-	-	-	-	-	-	-
	4.0~7.5	-	-	-	-	-	-	-	-	-	-	-	-	-	-	-	-	-	-	-	-	-
<i>Keratella</i> <i>cochlearis</i>	0~1.0	-	-	-	-	-	-	-	-	-	-	-	-	-	-	-	-	-	-	-	-	-
	1.0~2.0	-	-	-	-	-	-	-	-	-	-	-	-	-	-	-	-	-	-	-	-	-
	2.0~4.0	-	-	-	-	-	-	-	-	-	-	-	-	-	-	-	-	-	-	-	-	-
	4.0~7.5	-	-	-	-	-	-	-	-	-	-	-	-	-	-	-	-	-	-	-	-	-
<i>Keratella</i> <i>quadrata</i>	0~1.0	-	-	-	377	-	-	-	-	-	-	-	-	-	-	-	-	-	-	-	-	377
	1.0~2.0	-	-	-	-	-	-	-	-	-	-	-	-	-	-	-	-	-	-	-	-	-
	2.0~4.0	-	-	-	-	-	-	-	-	-	-	-	-	-	-	-	-	-	-	-	-	-
	4.0~7.5	-	-	-	-	-	-	-	-	-	-	-	-	-	-	-	-	-	-	-	-	-
<i>Ploesoma</i> sp.	0~1.0	2264	377	377	755	377	755	377	755	377	755	377	377	377	377	377	2767	2075	189	566	755	
	1.0~2.0	-	-	-	-	-	-	-	-	-	-	-	-	-	-	-	-	-	-	-	-	-
	2.0~4.0	-	-	24	94	47	94	47	94	47	94	47	94	47	94	47	-	-	-	-	-	-
	4.0~7.5	-	-	-	13	-	-	-	-	-	-	-	-	-	-	-	-	-	-	-	-	-
<i>Polyarthra</i> <i>vulgaris</i>	0~1.0	-	-	189	-	-	-	-	-	-	-	-	-	-	-	-	-	-	-	-	-	-
	1.0~2.0	-	-	-	-	-	-	-	-	-	-	-	-	-	-	-	-	-	-	-	-	-
	2.0~4.0	-	-	-	-	-	-	-	-	-	-	-	-	-	-	-	-	-	-	-	-	-
	4.0~7.5	-	-	-	-	-	-	-	-	-	-	-	-	-	-	-	-	-	-	-	-	-
<i>Syncrhaeta</i> spp.	0~1.0	-	377	377	377	377	377	377	377	377	377	377	377	377	377	377	6539	2075	189	566	755	
	1.0~2.0	-	-	-	-	-	-	-	-	-	-	-	-	-	-	-	-	-	-	-	-	-
	2.0~4.0	-	-	24	-	-	-	-	-	-	-	-	-	-	-	-	-	-	-	-	-	-
	4.0~7.5	-	-	-	-	-	-	-	-	-	-	-	-	-	-	-	-	-	-	-	-	-
<i>Trichocerca</i> <i>capucina</i>	0~1.0	-	377	189	47	755	377	755	377	755	377	755	377	755	377	755	377	377	94	1132	377	
	1.0~2.0	-	-	-	31	-	-	-	-	-	-	-	-	-	-	-	-	-	-	-	-	-
	2.0~4.0	-	-	-	-	-	-	-	-	-	-	-	-	-	-	-	-	-	-	-	-	-
	4.0~7.5	-	-	-	-	-	-	-	-	-	-	-	-	-	-	-	-	-	-	-	-	-
<i>Trichocerca</i> <i>cylindrica</i>	0~1.0	-	-	-	-	-	-	-	-	-	-	-	-	-	-	-	-	-	-	-	-	-
	1.0~2.0	-	-	-	-	-	-	-	-	-	-	-	-	-	-	-	-	-	-	-	-	-
	2.0~4.0	-	-	-	-	-	-	-	-	-	-	-	-	-	-	-	-	-	-	-	-	-
	4.0~7.5	-	-	-	-	-	-	-	-	-	-	-	-	-	-	-	-	-	-	-	-	-
<i>Bosmina</i> <i>longirostris</i>	0~1.0	755	6036	3395	3395	2641	3773	2641	1132	4527	2264	3018	1509	1886	755	2264	1509	1886	189	566	1132	
	1.0~2.0	-	1698	1509	660	755	755	755	1006	1320	189	3018	1509	1886	189	189	283	566	566	566	566	566
	2.0~4.0	-	-	118	110	110	-	-	19	141	-	-	-	38	94	-	-	-	94	94	47	-
	4.0~7.5	-	-	-	54	-	-	-	-	-	-	-	-	-	22	-	-	-	-	-	69	-
<i>Chydorus</i> <i>sphaericus</i>	0~1.0	755	-	-	-	-	-	-	-	-	-	-	-	-	-	-	252	566	189	566	755	
	1.0~2.0	-	-	-	-	-	-	-	-	-	-	-	-	-	-	-	-	-	-	-	-	
	2.0~4.0	-	-	94	-	-	-	-	-	47	-	-	-	-	-	-	-	-	-	-	-	
	4.0~7.5	-	-	-	-	-	-	-	-	-	-	-	-	-	-	-	-	-	-	-	-	
<i>Daphnia</i> <i>galeata</i>	0~1.0	-	3018	6036	6036	6036	6036	6036	1509	3773	755	6791	1132	755	1509	1132	3270	5470	3773	4150	1886	
	1.0~2.0	-	5282	2452	1320	1320	1320	1320	252	189	-	-	189	94	3395	2641	566	566	566	566	566	
	2.0~4.0	-	-	24	63	63	63	63	19	19	-	-	-	19	-	-	-	-	-	-	-	
	4.0~7.5	-	-	-	74	-	-	-	-	27	-	-	-	-	-	-	-	-	-	-	15	
<i>Daphnia</i> <i>pulicaria</i>	0~1.0	-	377	377	377	377	377	377	189	-	-	-	-	-	-	-	-	-	-	-	-	
	1.0~2.0	-	-	-	-	-	-	-	-	-	-	-	-	-	-	-	-	-	-	-	-	
	2.0~4.0	-	-	24	-	-	-	-	-	-	-	-	-	-	-	-	-	-	-	-	-	
	4.0~7.5	-	-	-	40	-	-	-	-	-	-	-	-	-	-	-	-	-	-	-	-	
<i>Diaphanosoma</i> sp.	0~1.0	9809	3773	3018	1509	4904	6036	10940	9809	18108	6791	1509	1886	3018	1886	1132	189	377	4150	377		
	1.0~2.0	-	-	-	-	-	-	-	1761	377	-	-	-	1886	1886	-	-	-	2641	566	-	
	2.0~4.0	-	-	377	47	-	-	1698	1698	94	-	-	1320	38	519	-	-	-	94	94	330	
	4.0~7.5	-	-	-	-	-	-	-	-	-	-	-	-	-	-	-	-	-	-	-	31	

*:地点 I、VIは0~5m

表19-6 動物プランクトン計数結果(個体数/m³)

種名	採集層 (m)	2015/8/17				2015/9/15				2015/10/13				2015/11/16							
		I*	II	III	IV	V*	I*	II	III	IV	V*	I*	II	III	IV	V*					
<i>Leptodora kindtii</i>	0~10	-	-	-	-	-	-	-	-	-	-	-	-	-	-	-	-				
	10~20	-	-	-	-	-	-	-	-	-	-	-	-	-	-	-	-				
	20~40	-	-	-	-	-	-	-	-	-	-	-	-	-	-	-	-				
Nauplius	0~10	66397	43762	29426	35839	58475	46025	51307	44893	79978	94314	88278	60738	69038	49421	138830	25276	12638	24710	29615	
	10~20	-	11129	8300	3018	-	10940	10940	7671	7545	-	-	-	27917	7074	14336	6413	5565	3867	-	
	20~40	-	-	755	1006	-	-	-	302	519	519	-	-	-	226	629	-	707	330	-	
Copepodid	0~10	46025	28294	26408	29426	29049	27162	15845	19240	21881	11318	9054	2284	7922	2641	4527	189	1698	1698	1698	
	10~20	-	5847	9620	2311	-	7734	7734	7294	6036	-	-	3584	2735	5659	-	1320	1509	2264	-	
	20~40	-	-	1509	975	-	-	-	245	896	-	-	-	-	1019	1540	-	-	1226	1273	-
<i>Cyclops vicinus</i>	0~10	-	-	-	229	-	-	-	-	108	-	-	-	-	54	-	-	-	-	31	-
	10~20	-	-	-	-	-	-	-	-	-	-	-	-	-	-	-	-	-	-	-	-
	20~40	-	-	24	-	-	-	-	-	-	-	-	-	94	-	-	-	-	47	-	-
<i>Eodiaptomus japonicus</i>	0~10	9054	6036	4527	755	7168	15845	7922	10563	17354	4527	-	1132	3018	4527	1132	-	-	377	189	
	10~20	-	6413	6413	1556	-	-	1886	2892	5470	-	-	2452	1226	5847	-	283	94	660	-	
	20~40	-	-	1627	912	-	-	-	75	660	-	-	-	94	126	-	-	-	613	1132	
<i>Mesocyclops leuckarti</i>	0~10	-	-	-	88	-	-	-	-	27	-	-	-	-	11	-	-	-	-	-	
	10~20	-	2641	2641	1886	1509	-	1886	3773	2264	3018	-	-	-	-	1132	252	-	94	-	
	20~40	-	377	1132	94	-	-	189	755	2641	-	-	377	94	755	-	472	377	472	1603	
Gammaridea	0~10	-	-	-	13	-	-	-	-	-	-	-	-	-	11	-	-	-	-	-	
	10~20	-	-	-	-	-	-	-	-	-	-	-	-	-	-	-	-	-	-	-	
	20~40	-	-	-	-	-	-	-	19	47	-	-	-	94	31	-	-	-	94	47	
40~75	-	-	-	-	-	-	-	-	54	-	-	-	-	54	-	-	-	-	146	-	

*:地点 I、VIは0~5m

表19-7 動物プランクトン計数結果(個体数/m³)

種名	2015/12/14					2016/1/12					2016/2/23					2016/3/14						
	I*	II	III	IV	V*	I*	II	III	IV	V*	I*	II	III	IV	V*	I*	II	III	IV	V*		
採集層 (m)																						
<i>Codonella</i> sp.	0~10 189	-	94	-	-	-	-	-	-	-	-	-	-	-	-	-	-	-	-	-	-	-
<i>Didinium</i> sp.	0~10 -	-	-	-	-	-	-	-	-	-	-	-	-	-	-	-	-	-	-	-	-	-
<i>Trichodina</i> sp.	0~10 -	-	-	-	-	-	-	-	-	-	-	-	-	-	-	-	-	-	-	-	-	-
<i>Vorticella</i> sp.	0~10 -	-	-	-	75	-	-	-	-	-	-	-	-	-	-	-	-	-	-	-	-	-
<i>Diffugia</i> spp.	0~10 -	-	-	-	-	189	38	-	-	-	-	-	-	-	-	-	-	-	-	-	-	-
<i>Epistylis</i> sp.	0~10 -	-	-	-	-	-	-	-	-	-	-	-	-	-	-	-	-	-	-	-	-	-
<i>Raphidiophrys</i> spp.	0~10 -	-	-	126	-	-	-	-	-	-	-	-	-	-	-	-	-	-	-	-	-	-
<i>Asplanchna</i> sp.	0~10 -	-	-	252	-	-	-	-	-	-	189	189	75	-	-	-	47	94	63	-	-	-
<i>Brachionus calyciflorus</i>	0~10 -	-	-	-	-	-	-	-	-	-	-	-	-	-	-	94	-	-	-	-	-	189
<i>Collotheca</i> sp.	0~10 -	126	189	126	-	-	-	-	-	-	-	-	-	-	-	-	-	-	-	-	-	-
<i>Conochilus unicomis</i>	0~10 -	-	-	252	-	-	-	-	-	-	-	-	-	-	-	-	-	-	-	-	-	-
<i>Conochiloides coenobasis</i>	0~10 -	-	-	-	-	-	-	-	11	-	-	-	-	-	-	-	-	-	-	-	-	-
<i>Euchlanis</i> sp.	0~10 -	-	-	-	-	-	-	-	-	-	-	-	-	-	-	-	-	-	-	-	-	-
<i>Filinia terminalis</i>	0~10 -	-	-	-	-	-	-	-	-	-	189	63	-	189	-	-	47	94	189	-	-	377
採集層 (m)																						
0~10	-	-	-	-	-	-	-	-	-	-	-	-	-	-	-	-	-	-	-	-	-	-
10~20	-	-	-	-	-	-	-	-	-	-	-	-	-	-	-	-	-	-	-	-	-	-
20~40	-	-	-	-	-	-	-	-	-	-	-	-	-	-	-	-	-	-	-	-	-	-
40~75	-	-	-	-	-	-	-	-	-	-	-	-	-	-	-	-	-	-	-	-	-	-

*:地点 I、VIは0~5m

表19-8 動物プランクトン計数結果(個体数/m³)

種名	2015/12/14				2016/1/12				2016/2/23				2016/3/14			
	I*	II	III	IV	V*	I*	II	III	IV	V*	I*	II	III	IV	V*	
<i>Hexarthra</i> sp.	0~10	-	-	-	-	-	-	-	-	-	-	-	-	-	-	
	10~20	-	-	-	-	-	-	-	-	-	-	-	-	-	-	
	20~40	-	-	-	-	-	-	-	-	-	-	-	-	-	-	
	40~75	-	-	-	-	-	-	-	-	-	-	-	-	-	-	
<i>Kellicottia longispina</i>	0~10	-	-	-	-	-	-	-	-	-	-	-	-	-	-	
	10~20	-	-	-	-	-	-	-	-	-	-	-	-	-	-	
	20~40	-	-	-	-	-	-	-	-	-	-	-	-	-	-	
	40~75	-	-	-	-	-	-	-	-	-	-	-	-	-	-	
<i>Keratella cochlearis</i>	0~10	-	-	-	-	-	-	-	-	-	-	-	-	-	-	
	10~20	-	-	-	-	-	-	-	-	-	-	-	-	-	-	
	20~40	-	-	-	-	-	-	-	-	-	-	-	-	-	-	
	40~75	-	-	-	-	-	-	-	-	-	-	-	-	-	-	
<i>Keratella quadrata</i>	0~10	-	-	-	-	-	-	-	-	-	-	-	-	-	-	
	10~20	-	-	-	-	-	-	-	-	-	-	-	-	-	-	
	20~40	-	-	-	-	-	-	-	-	-	-	-	-	-	-	
	40~75	-	-	-	-	-	-	-	-	-	-	-	-	-	-	
<i>Ploesoma</i> sp.	0~10	7828	-	94	-	189	-	-	-	-	-	-	-	-	-	
	10~20	-	-	-	-	-	-	-	-	-	-	-	-	-	-	
	20~40	-	-	-	-	-	-	-	-	-	-	-	-	-	-	
	40~75	-	-	-	-	-	-	-	-	-	-	-	-	-	-	
<i>Polyarthra vulgaris</i>	0~10	94	-	-	-	377	38	75	-	226	2924	943	-	283	94	
	10~20	-	-	-	-	-	-	-	-	-	-	63	-	-	-	
	20~40	-	-	-	-	-	-	-	-	-	-	-	-	-	-	
	40~75	-	-	-	-	-	-	-	-	-	-	-	-	-	-	
<i>Synchaeta</i> spp.	0~10	94	-	-	126	-	-	-	-	151	41215	5565	1358	189	94	
	10~20	-	63	-	-	-	38	-	-	-	-	1698	679	189	-	
	20~40	-	47	-	-	-	-	38	-	-	-	-	264	-	472	
	40~75	-	-	-	-	-	-	-	11	-	-	-	-	-	151	
<i>Trichocerca capucina</i>	0~10	-	-	-	-	-	-	-	-	-	-	-	-	-	-	
	10~20	-	-	-	-	-	-	-	-	-	-	-	-	-	-	
	20~40	-	-	-	-	-	-	-	-	-	-	-	-	-	-	
	40~75	-	-	-	-	-	-	-	-	-	-	-	-	-	-	
<i>Trichocerca cylindrica</i>	0~10	-	-	94	-	-	-	-	-	-	-	-	-	-	-	
	10~20	-	-	-	-	-	-	-	-	-	-	-	-	-	-	
	20~40	-	-	-	-	-	-	-	-	-	-	-	-	-	-	
	40~75	-	-	-	-	-	-	-	-	-	-	-	-	-	-	
<i>Bosmina longirostris</i>	0~10	126	47	47	503	283	226	75	302	226	377	1037	226	189	283	
	10~20	141	63	94	-	-	38	75	75	-	-	126	38	94	377	
	20~40	-	47	31	-	-	-	-	-	-	-	-	-	-	283	
	40~75	-	-	9	-	-	-	-	-	-	-	-	-	-	189	
<i>Chydorus sphaericus</i>	0~10	472	126	189	252	-	-	-	-	-	94	-	-	-	-	
	10~20	-	47	63	283	-	-	-	-	-	-	-	-	-	-	
	20~40	-	-	63	-	-	-	-	-	-	-	-	-	-	-	
	40~75	-	-	-	9	-	-	-	11	-	-	-	-	-	-	
<i>Daphnia galeata</i>	0~10	-	47	94	252	94	38	75	302	75	1603	1037	1603	2452	943	
	10~20	-	-	-	-	-	38	75	151	-	94	377	94	2075	-	
	20~40	-	94	-	-	-	-	75	126	-	-	189	-	252	-	
	40~75	-	-	-	-	-	-	-	43	-	-	-	-	72	-	
<i>Daphnia pulicaria</i>	0~10	-	-	-	-	-	-	-	-	-	94	189	94	189	-	
	10~20	-	-	-	-	-	-	-	-	-	75	94	94	189	-	
	20~40	-	-	-	-	-	-	-	-	-	38	-	-	-	-	
	40~75	-	-	-	-	-	-	-	-	-	-	-	-	-	-	
<i>Diaphanosoma</i> sp.	0~10	-	-	-	-	-	-	-	-	-	-	-	-	-	-	
	10~20	-	-	-	-	-	-	-	-	-	-	-	-	-	-	
	20~40	-	-	47	94	-	-	-	-	-	-	-	-	-	-	
	40~75	-	-	-	-	-	-	-	13	-	-	-	-	-	-	

*:地点 I、VIは0~5m

表19-9 動物プランクトン計数結果(個体数/m³)

種名	2015/12/14				2016/1/12				2016/2/23				2016/3/14			
	I*	II	III	IV	V*	I*	II	III	IV	V*	I*	II	III	IV	V*	
<i>Leptodora kindtii</i>	0~10	63	94	94	-	-	38	-	-	-	-	-	-	-	-	
	10~20	-	63	-	-	-	-	-	-	-	-	-	-	-	-	
	20~40	-	-	-	-	-	-	-	-	-	-	-	-	-	-	
Nauplius	0~10	755	10626	7309	9431	16474	8111	16411	21805	21051	18335	24522	29879	34142	28200	
	10~20	-	7404	3678	8771	-	13204	7621	21051	21051	-	7356	15845	12167	-	
	20~40	-	-	2028	1100	-	-	6715	14021	-	-	8036	8036	4716	-	
Copepodid	0~10	-	-	-	45	-	-	1444	-	-	-	-	-	5160	-	
	10~20	2201	755	1226	1006	1698	1698	4678	9960	604	189	3584	7922	17731	3490	
	20~40	5187	1478	5847	-	1999	1999	2528	9960	-	-	2389	5734	4621	-	
<i>Cyclops vicinus</i>	0~10	-	-	-	36	-	-	-	744	-	-	-	-	1105	-	
	10~20	-	-	-	-	-	-	-	-	-	-	-	-	-	-	
	20~40	-	-	-	31	-	-	-	-	-	-	-	-	-	-	
<i>Eodiaptomus japonicus</i>	0~10	-	-	-	9	-	-	-	22	-	-	-	-	81	-	
	10~20	-	-	63	-	38	38	302	151	-	94	377	6791	6791	377	
	20~40	-	47	2735	1100	75	75	3659	75	-	-	604	2924	2924	-	
<i>Mesocyclops leuckarti</i>	0~10	94	63	-	530	-	-	-	776	-	-	-	-	148	-	
	10~20	-	47	377	189	94	94	151	75	-	-	-	151	94	94	
	20~40	-	-	189	18	-	-	38	38	-	-	47	38	47	-	
Gammaridea	0~10	-	-	-	18	-	-	-	11	-	-	-	-	81	-	
	10~20	-	-	-	-	-	-	-	-	-	-	-	-	-	-	
	20~40	-	-	-	153	-	-	-	97	-	-	-	-	40	-	

*: 地点 I、VIは0~5m