
鳥 獸 関 係 統 計

(平成29年度分集計)

滋賀県琵琶湖環境部自然環境保全課

目 次

1	鳥獣保護区等の設定状況	
(1)	鳥獣保護区（特別保護地区）	1
(2)	休猟区・特定猟具使用禁止区域	3
(3)	猟区	7
2	狩猟免許、狩猟者登録証の交付状況等	
(1)	狩猟免許	8
(2)	狩猟者登録証	9
(3)	狩猟登録を受けた者による鳥獣捕獲数	10
(4)	法令の違反	11
(5)	狩猟取締り体制	11
3	有害鳥獣捕獲等および鳥獣飼養の状況	
(1)	有害鳥獣捕獲等による捕獲数	12
(2)	有害鳥獣駆除等対策事業（自治振興交付金）実績	13
(3)	ニホンジカ捕獲事業市町別実績	13
(4)	鳥獣飼養状況	14
4	鳥獣保護啓発事業の状況	
(1)	放鳥	15
(2)	傷病鳥獣の保護	15
(3)	野鳥の森、三島池ビジターセンター利用者数	16
5	鳥獣行政予算および税込、手数料	
(1)	鳥獣行政予算	17
(2)	税込、手数料実績	17
6	水鳥生息調査	
(1)	滋賀県ガンカモ類等生息調査結果(飛来状況調査)	18
(2)	滋賀県ガンカモ類等生息調査結果(一斉調査)	19
(3)	カワウ春季生息数	25
7	参考資料	
(1)	愛鳥モデル校名簿	26
(2)	鳥獣関係表彰	26
(3)	県内の野鳥等観察施設	33

1 鳥獣保護区等の設定状況

(1) 鳥獣保護区(特別保護地区)

年 度	国指定		県指定		合計	
	箇所数	面積(ha)	箇所数	面積(ha)	箇所数	面積(ha)
H20 (2008)	0	0	46	99,874	46	99,874
H21 (2009)	0	0	47	99,979	47	99,979
H22 (2010)	0	0	47	101,409	47	101,409
H23 (2011)	0	0	47	101,409	47	101,409
H24 (2012)	0	0	47	101,409	47	101,409
H25 (2013)	0	0	46	100,966	46	100,966
H26 (2014)	0	0	46	100,966	46	100,966
H27 (2015)	0	0	46	100,966	46	100,966
H28 (2016)	0	0	45	99,962	45	99,962
H29 (2017)	0	0	45	99,962	45	99,962

ア 県指定鳥獣保護区

	名 称	市 町	区 分	面 積	存 続 期 間
1	三 島 池	米 原 市	身 近	508 ha	H26.11.1 ~ H36.10.31
2	滋賀県野鳥の森	多 賀 町	身 近	397 "	H25.11.1 ~ H35.10.31
3	浅 井	長 浜 市	森 林	1,682 "	H23.11.1 ~ H33.10.31
4	新 旭 町	高 島 市	身 近	105 "	H23.11.1 ~ H33.10.31
5	琵琶湖	大津市・他9市	渡 来	72,266 "	H23.11.1 ~ H33.10.31
6	比 叡 山	大 津 市	繁 殖	1,558 "	H26.11.1 ~ H36.10.31
7	大 菟 山	東 近 江 市	森 林	174 "	H24.11.1 ~ H34.10.31
8	小 谷 山 西 池	長 浜 市	森 林	940 "	H24.11.1 ~ H34.10.31
9	信 楽 町	甲 賀 市	森 林	516 "	H25.11.1 ~ H35.10.31
10	水 口 町 城 山	甲 賀 市	身 近	299 "	H25.11.1 ~ H35.10.31
11	荒 神 山	彦 根 市	森 林	421 "	H25.11.1 ~ H35.10.31
12	伊 吹 山	米 原 市	森 林	591 "	H25.11.1 ~ H35.10.31
13	安 土 山・織 山	近江八幡市・東近江市	森 林	1,063 "	H26.11.1 ~ H36.10.31
14	比 良 山	大 津 市	森 林	546 "	H26.11.1 ~ H36.10.31
15	米 原	米 原 市	森 林	508 "	H27.10.1 ~ H37.10.31
16	今 津 町	高 島 市	森 林	1,137 "	H27.10.1 ~ H37.10.31
17	朽 木	高 島 市	森 林	563 "	H28.11.1 ~ H38.10.31
18	犬 上 ダム	多 賀 町	森 林	825 "	H28.11.15 ~ H38.11.14
19	湖 南 市 吉 永	湖 南 市	身 近	132 "	H29.11.1 ~ H39.10.31
20	甲 賀	甲 賀 市	身 近	770 "	H29.11.1 ~ H30.10.31
21	安 養 寺 山	栗 東 市	身 近	96 "	H29.11.1 ~ H39.10.31
22	長 浜 市 横 山	長 浜 市	身 近	443 "	H20.11.1 ~ H30.10.31
23	伊 香 立	大 津 市	森 林	485 "	H21.4.1 ~ H31.10.31
24	新 旭 町 菅 沼	高 島 市	身 近	33 "	H20.11.1 ~ H30.10.31
25	湖 南 市 雨 山	湖 南 市	身 近	120 "	H20.11.1 ~ H30.10.31
26	余 呉 町	長 浜 市	森 林	954 "	H20.11.1 ~ H30.10.31
27	希 望 が 丘	野洲市・湖南市・竜王町	森 林	1,106 "	H21.11.1 ~ H31.10.31
28	湖 南 市 三 雲	湖 南 市	身 近	250 "	H21.11.1 ~ H31.10.31
29	布 引 山	東 近 江 市	森 林	1,145 "	H21.11.1 ~ H31.10.31
30	沓 掛	長 浜 市	森 林	340 "	H22.11.1 ~ H32.10.31

	名称	市町	区分	面積	存続期間
31	思い出の森	高島市	身近	328 ha	H21.11.1 ~ H31.10.31
32	鹿ヶ瀬・黒谷	高島市	森林	262 "	H22.11.1 ~ H32.10.31
33	鈴鹿国定公園	甲賀市・東近江市	大規模	5,405 "	H22.11.1 ~ H32.10.31
34	青土ダム	甲賀市	身近	106 "	H22.11.1 ~ H32.10.31
35	綿向岳	日野町	森林	355 "	H23.11.1 ~ H33.10.31
36	鎌掛	日野町	森林	231 "	H23.11.1 ~ H33.10.31
37	原	高島市	身近	77 "	H24.11.1 ~ H34.10.31
38	赤坂山	高島市	身近	7 "	H24.11.1 ~ H34.10.31
39	酒波	高島市	身近	17 "	H24.11.1 ~ H34.10.31
40	貫川内湖	高島市	身近	14 "	H24.11.1 ~ H34.10.31
41	浜分沼	高島市	身近	7 "	H24.11.1 ~ H34.10.31
42	伊吹山北部	米原市	森林	435 "	H20.11.1 ~ H30.10.31
43	三上山	野洲市	身近	222 "	H21.11.1 ~ H31.10.31
44	西の湖	近江八幡市	渡来	590 "	H28.11.1 ~ H38.10.31
45	御池岳	東近江市	森林	1,663 "	H21.11.1 ~ H31.10.31
	計			99,692 ha	

＜区分別内訳＞	森林鳥獣生息地	森林	22	か所	15,942	ha
	大規模生息地	大規模	1	"	5,405	"
	集団渡来地	渡来	2	"	72,856	"
	集団繁殖地	繁殖	1	"	1,558	"
	身近な鳥獣生息地	身近	19	"	3,931	"
	計		45	か所	99,692	ha

イ 県指定鳥獣保護区特別保護地区

	名称	市町	区分	面積	存続期間
1	三島池	米原市	身近	54 ha	H26.11.1 ~ H36.10.31
2	滋賀県野鳥の森	多賀町	身近	22 "	H25.11.1 ~ H35.10.31
3	比叡山	大津市	繁殖	366 "	H26.11.1 ~ H36.10.31
4	小谷山西池	長浜市	森林	19 "	H24.11.1 ~ H34.10.31
5	水口町城山	甲賀市	身近	27 "	H25.11.1 ~ H35.10.31
6	荒神山	彦根市	森林	25 "	H25.11.1 ~ H35.10.31
7	伊吹山	米原市	森林	24 "	H25.11.1 ~ H35.10.31
8	今津町	高島市	森林	230 "	H27.11.1 ~ H37.10.31
9	犬上ダム	多賀町	森林	40 "	H28.11.15 ~ H38.11.14
10	希望が丘	野洲市・湖南市・竜王町	森林	95 "	H21.11.1 ~ H31.10.31
11	湖南市三雲	湖南市	身近	100 "	H21.11.1 ~ H31.10.31
12	沓掛	長浜市	森林	51 "	H22.11.1 ~ H32.10.31
13	鹿ヶ瀬・黒谷	高島市	森林	107 "	H22.11.1 ~ H32.10.31
14	鈴鹿国定公園	甲賀市・東近江市	大規模	233 "	H22.11.1 ~ H32.10.31
	計			1,393 ha	

＜区分別内訳＞	森林鳥獣生息地	森林	8	か所	591	ha
	大規模生息地	大規模	1	"	233	"
	集団渡来地	渡来	0	"	0	"
	集団繁殖地	繁殖	1	"	366	"
	身近な鳥獣生息地	身近	4	"	203	"
	計		14	か所	1,393	ha

○市町別鳥獣保護区(特別保護地区)一覧表

市町名	保護区名称	市町名	保護区名称
大津市	伊香立、◎比叡山、比良山、琵琶湖	高島市	◎今津町、原、赤坂山、酒波、貫川内湖、浜分沼、朽木、想い出の森、◎鹿ヶ瀬・黒谷、新旭町、新旭町菅沼、琵琶湖
彦根市	◎荒神山、琵琶湖	東近江市	布引山、◎鈴鹿国定公園、安土山・織山、大萩、琵琶湖、御池岳
長浜市	長浜市横山、浅井、◎小谷山西池、余呉町、◎沓掛、琵琶湖	米原市	◎三島池、◎伊吹山、伊吹山北部、米原、琵琶湖
近江八幡市	琵琶湖、西の湖、安土山・織山	日野町	綿向岳、鎌掛
草津市	琵琶湖	竜王町	◎希望が丘
守山市	琵琶湖	愛荘町	
栗東市	近江湖南アルプス、安養寺山	豊郷町	
甲賀市	◎水口町城山、◎鈴鹿国定公園、青土ダム、甲賀、信楽町	甲良町	
野洲市	◎希望が丘、三上山、琵琶湖	多賀町	◎滋賀県野鳥の森、◎犬上ダム
湖南市	◎希望が丘、湖南市吉永、湖南市雨山、◎湖南市三雲		

注「◎」は、特別保護地区を含む。

(2) 休猟区・特定猟具使用禁止区域

年度	休猟区		特定猟具使用禁止区域[銃器]		特定猟具使用禁止区域[わな、銃器]	
	箇所数	面積(ha)	箇所数	面積(ha)	箇所数	面積(ha)
H20 (2008)	2	1,288	122	22,671	0	0
H21 (2009)	2	1,288	123	22,176	0	0
H22 (2010)	1	550	122	21,716	0	0
H23 (2011)	0	0	122	21,025	0	0
H24 (2012)	0	0	122	21,079	0	0
H25 (2013)	0	0	123	21,115	0	0
H26 (2014)	0	0	125	21,315	0	0
H27 (2015)	0	0	126	21,515	0	0
H28 (2016)	0	0	125	21,500	1	10
H29 (2017)	0	0	125	21,500	1	10

特定猟具使用禁止区域〔銃器〕

	名称	市町	面積	存続期間
1	愛 莊 町 長 野	愛 莊 町	60 ha	H28.11.1 ~ H38.10.31
2	長 浜 市 国 友 町	長 浜 市	18 "	H23.11.1 ~ H33.10.31
3	高 島 市 勝 野	高 島 市	25 "	H23.11.1 ~ H33.10.31
4	彦 根 市 松 原	彦 根 市	165 "	H23.11.1 ~ H33.10.31
5	草 津 市 三 ッ 池	草 津 市	56 "	H24.11.1 ~ H34.10.31
6	湖 北 町 海 老 江 ・ 早 崎 町	長 浜 市	100 "	H24.11.1 ~ H34.10.31
7	大 将 軍 鳩 ケ 森	大 津 市 ・ 草 津 市	202 "	H24.11.1 ~ H34.10.31
8	大 物	大 津 市	27 "	H24.11.1 ~ H34.10.31
9	建 部 瓦 屋 寺	東 近 江 市	135 "	H24.11.1 ~ H34.10.31
10	長 浜 市 上 野 町	長 浜 市	100 "	H25.11.1 ~ H35.10.31
11	甲 賀 町 油 日	甲 賀 市	260 "	H25.11.1 ~ H35.10.31
12	能 登 川 町 新 宮	東 近 江 市	48 "	H25.11.1 ~ H35.10.31
13	上 田 上 ・ 南 大 萱	大 津 市 ・ 草 津 市	334 "	H25.11.1 ~ H35.10.31
14	早 崎	長 浜 市	31 "	H26.11.1 ~ H34.10.31
15	虎 御 前 山	長 浜 市	104 "	H26.11.1 ~ H36.10.31
16	甲 南 町 中 部	甲 賀 市	242 "	H26.11.1 ~ H36.10.31
17	野 洲 市 江 部 ・ 八 夫	野 洲 市	35 "	H26.11.1 ~ H36.10.31
18	大 津 市 比 叡 平	大 津 市	180 "	H26.11.1 ~ H36.10.31
19	大 津 市 瀬 田	大 津 市	348 "	H26.11.1 ~ H36.10.31
20	湖 南 市 中 央	湖 南 市	2,100 "	H26.11.1 ~ H31.10.31
21	松 の 木 内 湖	高 島 市	25 "	H26.11.1 ~ H36.10.31
22	水 口 北 東 部	甲 賀 市	699 "	H27.11.1 ~ H37.10.31
23	五 反 田 沼	高 島 市	2 "	H26.11.1 ~ H36.10.31
24	永 源 寺	東 近 江 市	121 "	H22.11.1 ~ H32.10.31
25	日 野 町	日 野 町	1,082 "	H22.11.1 ~ H32.10.31
26	竜 王 町 北 西 部	竜 王 町	559 "	H21.11.1 ~ H31.10.31
27	日 野 町 平 子	日 野 町	67 "	H27.11.1 ~ H37.10.31
28	竜 王 町 南 西 部	竜 王 町	945 "	H29.11.1 ~ H39.10.31
29	びわこ文化公園都市	大 津 市 ・ 草 津 市	625 "	H27.11.1 ~ H37.10.31
30	大 河 原 吹 上 谷	甲 賀 市	74 "	H26.11.1 ~ H36.10.31
31	石 山 国 分	大 津 市	124 "	H27.11.1 ~ H37.10.31
32	上 田 上 牧	大 津 市	14 "	H28.11.1 ~ H38.10.31
33	八 日 市 布 引	東 近 江 市	176 "	H29.11.1 ~ H39.10.31
34	南 郷	大 津 市	200 "	H29.11.1 ~ H39.10.31
35	水 口 南 東 部	甲 賀 市	444 "	H27.11.1 ~ H37.10.31
36	彦 根 市 八 坂	彦 根 市	564 "	H29.11.1 ~ H39.10.31
37	竜 王 町 山 之 上	竜 王 町	331 "	H23.11.1 ~ H30.10.31
38	野 洲 市 近 江 富 士 団 地	野 洲 市	245 "	H20.11.1 ~ H30.10.31
39	安 曇 川 町 田 中	高 島 市	1 "	H25.11.1 ~ H35.10.31
40	奥 伊 吹	米 原 市	392 "	H21.11.1 ~ H31.10.31
41	河 辺 い き も の の 森	東 近 江 市	16 "	H21.11.1 ~ H31.10.31
42	上 朝 宮	甲 賀 市	164 "	H21.11.1 ~ H31.10.31
43	紫 香 楽 ハイランド	甲 賀 市	380 "	H21.11.1 ~ H31.10.31
44	ひばり公園と周辺溜	東 近 江 市	107 "	H27.11.1 ~ H35.10.31
45	く つ き の 森	高 島 市	156 "	H22.11.1 ~ H32.10.31
46	日 野 川 内 古 川	近 江 八 幡 市	18 "	H22.11.1 ~ H32.10.31
47	近 江 八 幡 市 津 田	近 江 八 幡 市	23 "	H22.11.1 ~ H32.10.31
48	信 楽 下 朝 宮	甲 賀 市	292 "	H27.11.1 ~ H37.10.31
49	信 楽 柞 原	甲 賀 市	114 "	H27.11.1 ~ H37.10.31
50	信 楽 紫 香 楽 宮 跡	甲 賀 市	105 "	H27.11.1 ~ H37.10.31
51	愛 郷 の 森	東 近 江 市	165 "	H22.11.1 ~ H32.10.31

	名称	市町	面積	存続期間
52	甲賀町大原上田	甲賀市	270 //	H22.11.1 ~ H32.10.31
53	甲賀町余野	甲賀市	71 //	H22.11.1 ~ H32.10.31
54	土山南部	甲賀市	1,242 //	H21.11.1 ~ H31.10.31
55	志賀町大物北	大津市	90 //	H27.11.1 ~ H37.10.31
56	栗東市野洲川	栗東市	70 //	H22.11.1 ~ H32.10.31
57	上鉤池	栗東市	8 //	H22.11.1 ~ H32.10.31
58	虎姫駅西地域	長浜市	41 //	H22.11.1 ~ H32.10.31
59	大津瀬田南部	大津市	203 //	H23.11.1 ~ H33.10.31
60	信楽神山	甲賀市	124 //	H28.11.1 ~ H38.10.31
61	平成の杜	東近江市	10 //	H25.11.1 ~ H35.10.31
62	クレフィール湖	東近江市	31 ha	H29.11.1 ~ H39.10.31
63	沢溜	東近江市	6 //	H25.11.1 ~ H35.10.31
64	伊庭内湖	東近江市	102 //	H25.11.1 ~ H35.10.31
65	布施溜池	東近江市	32 //	H27.11.1 ~ H32.10.31
66	蔵王ダム	日野町	58 //	H26.11.1 ~ H36.10.31
67	ウッディパル	長浜市	25 //	H21.11.1 ~ H31.10.31
68	池之尻	東近江市	29 //	H26.11.1 ~ H36.10.31
69	鎌掛・正法寺山	日野町	5 //	H23.11.1 ~ H33.10.31
70	近江八幡市新巻町・竜王町川守・岩井	近江八幡市・竜王町	129 //	H20.11.1 ~ H30.10.31
71	山之上新池	竜王町	5 //	H21.11.1 ~ H31.10.31
72	工カイ沼	高島市	3 //	H26.11.1 ~ H36.10.31
73	八日市布施山	東近江市	28 //	H28.11.1 ~ H38.10.31
74	蔵王ダム周辺公園	日野町	172 //	H28.11.1 ~ H38.10.31
75	能登川大中	東近江市	65 //	H28.11.1 ~ H38.10.31
76	深清水	高島市	11 //	H28.11.1 ~ H38.10.31
77	今津東部	高島市	151 //	H28.11.1 ~ H38.10.31
78	希望が丘	野洲市	106 //	H21.11.1 ~ H31.10.31
79	近江舞子	大津市	46 //	H29.11.1 ~ H39.10.31
80	南浜今宿	大津市	54 //	H29.11.1 ~ H39.10.31
81	米原市上野・弥高	米原市	33 //	H22.11.1 ~ H32.10.31
82	白鳥川日吉野	近江八幡市	9 //	H20.11.1 ~ H30.10.31
83	東近江市長峰地区	東近江市・竜王町	365 //	H20.11.1 ~ H30.10.31
84	白鳥川土田	近江八幡市	10 //	H22.11.1 ~ H32.10.31
85	新鈴橋・日野川橋流域	東近江市	362 //	H26.11.1 ~ H36.10.31
86	田中平町	高島市	7 //	H22.11.1 ~ H32.10.31
87	甲南町寺庄	甲賀市	90 //	H26.11.1 ~ H36.10.31
88	長浜市細江町	長浜市	5 //	H22.11.1 ~ H32.10.31
89	大津市北比良	大津市	30 //	H23.11.1 ~ H33.10.31
90	甲賀高野	甲賀市	139 //	H23.11.1 ~ H33.10.31
91	宇曾川	彦根市・豊郷町・愛荘町	190 //	H23.11.1 ~ H33.10.31
92	日野町北山	日野町	1,208 //	H23.11.1 ~ H33.10.31
93	佐久良川流域	東近江市	421 //	H26.11.1 ~ H36.10.31
94	能登川須田川	東近江市	16 //	H24.11.1 ~ H34.10.31
95	湖東鍋塚溜	東近江市	34 //	H24.11.1 ~ H34.10.31
96	山本山	長浜市	115 //	H24.11.1 ~ H34.10.31
97	長浜市高畑	長浜市	64 //	H24.11.1 ~ H34.10.31
98	多賀町四手川	多賀町	80 //	H24.11.1 ~ H34.10.31

	名称	市町	面積	存続期間
99	小堤・大篠原	野洲市	520 "	H25.11.1 ~ H35.10.31
100	甲南池田柑子野川	甲賀市	233 "	H24.11.1 ~ H34.10.31
101	甲南新治	甲賀市	90 "	H24.11.1 ~ H34.10.31
102	当目	長浜市	26 "	H26.11.1 ~ H36.10.31
103	針江	高島市	46 "	H25.11.1 ~ H35.10.31
104	彦根市日夏町	彦根市	126 "	H26.11.1 ~ H36.10.31
105	彦根市鳥居本	彦根市	124 "	H29.11.1 ~ H39.10.31
106	愛荘町愛知川	愛荘町	69 "	H26.11.1 ~ H31.10.31
107	蛇砂川長田	近江八幡市	19 "	H26.11.1 ~ H36.10.31
108	日野川東横関	近江八幡市	45 "	H26.11.1 ~ H36.10.31
109	白鳥川大房	近江八幡市	8 "	H26.11.1 ~ H36.10.31
110	建部東部愛知川左岸	東近江市	9 "	H26.11.1 ~ H36.10.31
111	彦根市神上沼	彦根市	1 "	H27.11.1 ~ H37.10.31
112	芹川	多賀町	26 "	H27.11.1 ~ H37.10.31
113	多賀	多賀町	69 "	H27.11.1 ~ H37.10.31
114	大門池	多賀町	6 "	H27.11.1 ~ H37.10.31
115	蓮池	米原市	16 "	H27.11.1 ~ H37.10.31
116	余呉町柳ヶ瀬	長浜市	213 "	H29.11.1 ~ H39.10.31
117	野洲川中洲	守山市	60 "	H20.11.1 ~ H30.10.31
118	甲良町大字池寺・長寺	甲良町	124 "	H29.11.1 ~ H32.10.31
119	甲良町大字池寺字横枕	甲良町	2 "	H29.11.1 ~ H32.10.31
120	日野川野村	近江八幡市・野洲市	26 "	H21.11.1 ~ H31.10.31
121	マキノ町新保	高島市	12 "	H25.11.1 ~ H35.10.31
122	日野町曙	日野町	30 "	H25.11.1 ~ H35.10.31
123	マキノ町新保・中庄・大沼	高島市	62 "	H26.11.1 ~ H36.10.31
124	草津市葉山川	草津町	138 "	H26.11.1 ~ H36.10.31
125	甲南葛木	甲賀市	200 "	H27.11.1 ~ H36.10.31
126	野洲市野洲川	野洲市	35 "	H28.11.1 ~ H30.10.31
	計		21,500 ha	

特定猟具使用禁止区域[わな、銃器]

	名称	市町	面積	存続期間
1	日野町北脇	日野町	10 ha	H28.11.1 ~ H38.10.31
	計		10 ha	

(3) 獵 区

ア 設定数および面積

年 度	箇所数	面積	同一市町の 獵区外面積	当 該 市 町
H20 (2008)	3	14,054 ha	84,214 ha	甲賀・東近江・日野
H21 (2009)	2	5,682 ha	54,250 ha	甲賀・日野
H22 (2010)	1	1,177 ha	10,586 ha	日野
H23 (2011)	1	1,048 ha	10,715 ha	〃
H24 (2012)	1	1,048 ha	10,715 ha	〃
H25 (2013)	1	1,048 ha	10,715 ha	〃
H26 (2014)	1	1,048 ha	10,715 ha	〃
H27 (2015)	1	1,048 ha	10,712 ha	〃
H28 (2016)	1	1,023 ha	10,737 ha	〃
H29 (2017)	1	1,023 ha	10,737 ha	〃

イ 箇所別内訳(平成 29 年度)

名 称	市 町	面 積	存 続 期 間
日 野 町	日 野 町	1,023 ha	H28.11.1 ~ H33.10.31
計		1,023 ha	

ウ 実 績(平成 29 年度)

年 度	開催日数	申込者数	入猟者数	捕獲鳥数	捕獲獣数	手数料収入額
日 野 町	44 日	70 人	70 人	0 羽	10 頭	210 千円

2 狩猟免許、狩猟者登録証の交付状況等

(1) 狩猟免許

ア 狩猟免許試験合格者数(単位:件)

年 度		H20 (2008)	H21 (2009)	H22 (2010)	H23 (2011)	H24 (2012)	H25 (2013)	H26 (2014)	H27 (2015)	H28 (2016)	H29 (2017)	
新規	一部免除者	20	25	32	23	24	29	24	14	22	27	
	通常	92	124	125	176	169	165	190	284	147	139	
	計	112	149	157	199	193	194	214	298	169	166	
	内 訳	網	1	5	6	3	8	9	10	6	2	8
		わな	85	111	131	169	141	135	154	199	106	101
第一種		22	31	16	27	42	46	46	92	59	54	
第二種		4	2	4	0	2	4	4	1	2	3	
更新	網	13	37	8	11	32	10	9	32	11	11	
	わな	76	275	82	139	361	155	224	422	221	280	
	第一種	112	730	113	123	588	117	131	515	137	145	
	第二種	5	7	10	5	8	8	4	3	6	8	
	計	206	1,049	213	278	989	290	368	972	375	444	

イ 種類別狩猟免許所持状況(単位:件)

年 度	H20	H21	H22	H23	H24	H25	H26	H27	H28	H29
網	300 (1)	146 (5)	65 (6)	68 (3)	65 (8)	68 (9)	77 (10)	75 (6)	69 (2)	70 (8)
わな	488 (85)	570 (111)	776 (131)	908 (169)	1,007 (141)	1,051 (135)	1,156 (136)	1,257 (199)	1,303 (106)	1,333 (101)
第一種	1,186 (22)	999 (31)	1,029 (16)	1,043 (27)	935 (42)	898 (46)	952 (40)	934 (92)	976 (59)	995 (54)
第二種	42 (4)	26 (2)	32 (4)	29 (0)	27 (2)	25 (4)	26 (4)	26 (1)	22 (2)	25 (3)
計	2,016 (112)	1,741 (149)	1,902 (157)	2,048 (199)	2,034 (193)	2,042 (194)	2,211 (190)	2,292 (298)	2,370 (169)	2,423 (166)

注 ()内は新規取得者の数

ウ 年齢別狩猟免許所持状況(単位:件)

年 度	H20	H21	H22	H23	H24	H25	H26	H27	H28	H29
～ 29 歳	26	26	25	38	61	71	81	174	114	113
30 ～ 39 歳	132	108	142	143	126	144	195	268	238	244
40 ～ 49 歳	225	190	215	251	280	277	301	326	362	365
50 ～ 59 歳	499	434	449	421	405	367	384	482	401	419
60 ～ 歳	1,134	983	1,071	1,195	1,162	1,183	1,250	1,042	1,255	1,282
計	2,016	1,741	1,902	2,048	2,034	2,042	2,211	2,292	2,370	2,423

(2) 狩猟者登録証

ア 狩猟者登録証交付状況(単位:件)

年 度		H20 (2008)	H21 (2009)	H22 (2010)	H23 (2011)	H24 (2012)	H25 (2013)	H26 (2014)	H27 (2015)	H28 (2016)	H29 (2017)
網	県内者	9	8	8	6	4	5	5	6	7	6
	県外者	3	2	1	2	1	1	1	1	1	1
	計	12	10	9	8	5	6	6	7	8	7
わな	県内者	372	434	483	563	593	608	652	745	725	755
	県外者	40	45	45	42	39	40	35	33	37	29
	計	412	479	528	605	632	648	687	778	762	784
第一種	県内者	942	914	844	821	780	752	744	742	730	745
	県外者	346	352	328	319	313	253	232	204	221	212
	計	1,288	1,266	1,172	1,140	1,093	1,005	976	946	951	957
第二種	県内者	38	34	33	31	35	28	31	33	31	30
	県外者	2	4	3	3	3	4	1	2	2	3
	計	40	38	36	34	38	32	32	35	33	33
計	県内者	1,361	1,390	1,368	1,421	1,412	1,393	1,432	1,526	1,493	1,536
	県外者	391	403	377	366	356	298	269	240	261	245
	計	1,752	1,793	1,745	1,787	1,768	1,691	1,701	1,766	1,754	1,781

イ 県外者への狩猟者登録証交付状況(単位:件)

年 度		H20 (2008)	H21 (2009)	H22 (2010)	H23 (2011)	H24 (2012)	H25 (2013)	H26 (2014)	H27 (2015)	H28 (2016)	H29 (2017)
登録証 交付数	東 京	1	1	1	3						
	神 奈 川	1	1		1	1	1			1	4
	岐 阜	40	47	44	48	48	38	31	27	26	22
	愛 知	65	71	74	65	72	57	51	44	40	51
	三 重	17	14	15	14	14	10	9	10	9	8
	福 井	1	1	1	1	1	1	1	1	1	1
	京 都	154	161	137	130	125	105	98	99	97	95
	大 阪	95	89	95	87	82	74	68	71	53	52
	兵 庫	7	8	4	8	7	6	6	5	6	7
	奈 良	4	4	2	4	3	4	2	2	2	2
	和 歌 山	1	1	1	1	1	1	1	1	3	1
	徳 島	1	1	1	1	1					
	宮 崎	1	1	1	1	1	1	1	1	1	1
	そ の 他	3県3名	3県3名	1県1名	2県2名			1県1名		1県1名	1県1名
計		391	403	377	366	356	298	269	261	240	245

(3) 狩猟者登録を受けた者による鳥獣捕獲数

〔鳥類〕(単位:羽)

種 類	H20	H21	H22	H23	H24	H25	H26	H27	H28	H29
カ ウ ウ	137	150	107	100	34	31	28	47	50	45
ゴイサギ	0	0	0	2	2	4	0	0	0	0
キジ類	744	801	638	419	188	223	229	226	269	207
ヤマドリ	180	116	158	33	38	24	58	60	18	16
ウズラ	0	0	0	3	0	0	0	0	0	0
コジュケイ	29	14	19	9	3	1	2	0	1	2
カモ類	2,830	3,330	2,411	3,045	1,238	1,484	1,641	1,929	1,187	1,386
バン	9	30	9	23	22	6	7	3	2	4
タンギ・ヤマシギ	24	46	25	10	3	10	1	8	7	7
キジバト	994	1,002	675	524	379	418	367	283	290	228
カラス類	541	522	549	465	225	217	234	200	16	134
スズメ類	1,335	1,551	1,087	775	318	454	272	115	389	339
ヒヨドリ	857	550	782	204	488	242	597	548	539	254
ムクドリ	42	70	78	62	25	44	27	16	26	12
計	7,722	8,182	6,538	5,674	2,963	3,158	3,463	3,435	2,794	2,634

〔獣類〕(単位:頭)

種 類	H20	H21	H22	H23	H24	H25	H26	H27	H28	H29
ツキノワグマ	7	3	5	2	0	0	2	2	0	0
イノシシ	1,532	1,659	2,359	1,120	1,540	1,328	1,918	1,394	1,505	1,116
ニホンジカ(オス)	1,132	1,923	1,419	2,029	2,073	945	682	1,037	1,599	1,012
ニホンジカ(メス)	1,420	2,779	2,425	3,255	3,376	1,253	1,338	1,633	2,923	1,673
ニホンジカ(性不明)	20	0	0	101	18	0	412	1,031	0	691
キツネ	16	4	16	7	15	5	6	3	2	2
タヌキ	6	6	15	15	33	16	10	13	6	14
アナグマ	3	2	4	0	4	11	3	1	3	2
ホンドテン	0	2	0	0	0	2	0	0	0	0
リス類	0	0	0	0	0	0	0	2	0	0
イタチ(オス)	0	0	2	0	2	3	0	3	3	0
ニホンノウサギ	5	6	0	0	1	0	0	0	0	1
ノネコ	0	1	0	0	0	0	0	0	0	0
ノイヌ	0	0	5	0	0	0	0	1	12	0
ハクビシン	0	3	1	5	7	7	6	3	2	1
アライグマ	1	2	8	0	9	3	4	11	5	11
ヌートリア	0	0	0	0	0	0	0	0	2	2
計	4,142	6,390	6,259	6,534	7,078	3,573	4,381	5,134	6,062	4,525

(4) 法令の違反(単位:件)

年度	第 8 条	第 11 条	第 12 条	第 15 条	第 19 条	第 27 条	第 35 条	第 38 条	第 39 条	第 55 条	計
	鳥獣および鳥類の卵採取等禁止違反	狩猟での場所・期間の違反	捕獲の禁止または制限違反	指定猟法禁止区域	飼養の登録違反	鳥獣の飼養、譲渡し等禁止違反	特定猟具使用禁止違反	銃猟制限違反	無免許狩猟	無登録狩猟	
H20	3		3							1	7
H21	1					1					2
H22											0
H23			1								1
H24											0
H25			2	1				1			4
H26	1										1
H27											0
H28		1									1
H29								1			1

注 未遂を含む

(5) 狩猟取締り体制(単位:件)

年度	司法警察員	法第 75 条職員	鳥獣保護員	国指定保護区管理員
H20 (2008)	30	28	59	0
H21 (2009)	31	33	59	0
H22 (2010)	30	49	59	0
H23 (2011)	30	52	59	0
H24 (2012)	29	48	59	0
H25 (2013)	29	48	59	0
H26 (2014)	32	49	58	0
H27 (2015)	28	48	59	0
H28 (2016)	12	50	59	0
H29 (2017)	0	47	59	0

3 有害鳥獣捕獲等および鳥獣飼養の状況

(1) 有害鳥獣捕獲等による捕獲数(単位:件、羽、個、頭)

年 度		H20	H21	H22	H23	H24	H25	H26	H27	H28	H29	
許可証発行数		326	673	1,240	678	630	679	1,012	562	826	207	
捕獲内容	鳥類	ゴイサギ		1								
		カモ類			29	72		164	120	123	125	101
		カラス類	1,502	1,274	1,014	1,678	2,291	1,910	2,481	1,989	2,220	1,858
		スズメ	230			32			80		100	
		ドバト	591	247	539	457	141	375	102	167	41	152
		トビ					4	2				
		カワウ	2,296	19,176	26,246	15,004	12,554	11,195	9,767	8,020	6,875	2,838
		コサギ	50			9	3					
		ダイサギ	36				30		5			
		アオサギ	121	100	60	76	116	157	117	129	38	15
		オオバン									199	205
		その他									4	4
	計	4,826	20,798	27,888	17,328	15,139	13,803	12,672	10,428	9,602	5,173	
	鳥類の卵	カラス	813	284	2,209	1,920	1,418	2,525	2,488	2,726	1,914	1,995
		カワウ	7	62	44		2				1	
		ドバト						2	2			2
		キジバト								2	2	
		ダイサギ								42		
	計	820	346	2,253	1,920	1,420	2,527	2,490	2,770	1,917	1,997	
	獣類	ツキノワグマ	1	3	21		1		4	1		5
		イノシシ	671	698	1,466	1,520	1,986	2,785	4,303	2,365	4,500	4,280
		ニホンジカ(オス)	1,071	1,177	2,336	2,266	2,313	3,770	4,478	4,693	4,650	4,383
		ニホンジカ(メス)	1,252	1,404	3,433	3,183	3,595	5,729	7,341	6,608	7,107	6,767
		キツネ	3		4	4	1	2	3		25	2
		アナグマ	1		7	1	9	8	1		12	2
		ニホンザル	562	399	747	450	647	499	575	443	612	491
		ホンドテン	3		5	4	14	10	3		37	12
		タヌキ	2	4	10	47	67	33	64	35	210	42
		アライグマ	92	117	144	43	224	241	353	402	239	346
ハクビシン		43	61	118	116	177	281	377	315	477	328	
その他			4	9	22	48	32	54	66	134	78	
計	3,701	3,867	8,300	7,656	9,082	13,390	17,556	14,928	18,003	16,736		

(2) 有害鳥獣駆除等対策事業(自治振興交付金)実績 (平成 29 年度)

市町名	種別	数量	交付金算入額(円)
大津市	イノシシ捕獲おり設置	20 基	360,000
	外来獣捕獲おり設置	70 基	147,000
	外来獣の捕獲	88 基	146,000
栗東市	外来獣の捕獲	16 頭	24,500
甲賀市	外来獣の捕獲	227 基	205,000
	外来獣捕獲おりの設置	20 基	66,000
東近江市	外来獣の捕獲	60 頭	100,000
近江八幡市	外来獣の捕獲	7 頭	7,000
長浜市	外来獣の捕獲	87 頭	217,500
草津市	外来獣の捕獲	18 頭	50,000
	外来獣捕獲おりの設置	73 基	110,000
守山市	外来獣の捕獲	57 頭	244,000
彦根市	外来獣の捕獲	38 頭	253,000
高島市	外来獣の捕獲	92 頭	153,000
竜王町	外来獣の捕獲	73 頭	121,000
計			2,204,000

(3) ニホンジカ捕獲事業市町別実績(平成 29 年度)

市町	湖国の森林と自然を守るニホンジカ特別対策事業 (琵琶湖森林づくり県民税対象事業)							ニホンジカ広域一斉駆除対策事業 (自治振興交付金対象事業)				
	捕獲頭数(許可捕獲)			捕獲頭数(狩猟)			補助金額 (円)	捕獲頭数			交付金 算入額(円)	
	オス	メス	小計	オス	メス	小計		オス	メス	小計		
大津市	506	451	957	0	0	0	9,680,000	65	115	180	1,080,000	
栗東市	11	6	17	0	0	0	170,000	6	9	15	90,000	
甲賀市	600	894	1,494	0	0	0	14,308,000	138	172	310	1,840,000	
湖南市	36	34	70	21	19	40	788,000	5	5	10	60,000	
東近江市	193	342	535	0	0	0	5,638,000	140	210	350	2,100,000	
近江八幡市	3	5	8	0	0	0	84,000	0	0	0	0	
日野町	66	83	149	0	0	0	1,198,000	37	83	120	720,000	
彦根市	21	24	45	0	0	0	444,000	9	16	25	150,000	
愛荘町	1	4	5	0	0	0	44,000	2	3	5	30,000	
甲良町	12	18	30	0	0	0	251,000	4	6	10	60,000	
多賀町	163	236	399	0	0	0	3,706,000	39	41	80	480,000	
米原市	339	582	921	0	0	0	9,566,000	27	53	80	480,000	
長浜市	967	1,858	2,825	0	0	0	30,032,000	2	148	150	900,000	
高島市	413	1,009	1,422	0	0	0	15,412,000	333	173	506	3,036,000	
計	3,331	5,546	8,877	21	19	40	91,321,000	807	1034	1,841	11,026,000	

(4) 鳥獣飼養状況(単位:羽・頭)

年 度	鳥 類												獣 類		
	ツバ メ	ホオ ジロ	メジ ロ	ヒバ リ	ヒヨ ドリ	アオ バズ ク	ホン ドフ クロ ウ	トビ	ユリ カモ メ	カワ ラヒ ワ	その 他	計	サル	その 他	計
H20 (2008)			3					2			7	12	51		51
H21 (2009)			4					2			6	12	52		52
H22 (2010)	1	1	4	1	2	1	1	1	1	1	4	18	45	2	47
H23 (2011)	1	1	3	1	2	1	1	3	1	2	9	25	34	4	38
H24 (2012)	1	1	3	1	2		1	2	1		4	16	32		32
H25 (2013)			1				1	1			5	8	10		10
H26 (2014)			1					1			5	7	1		1
H27 (2015)								1			4	5	1	1	2
H28 (2016)								1			3	4	1	1	2
H29 (2017)								1			2	3	1		1

4 鳥獣保護啓発事業の状況

(1) 放鳥(単位:羽)

年度	種類	羽数	備考
H20	ニホンキジ	1,610	成鳥(1,610)
H21	〃	1,628	成鳥(1,628)
H22	〃	1,400	成鳥(1,400)
H23	-	-	-
H24	-	-	-
H25	-	-	-
H26	-	-	-
H27	-	-	-
H28	-	-	-
H29	-	-	-

注 キジの放鳥事業については、平成 22 年度で終了した。

(2) 傷病鳥獣の保護

ア 野生動物ドクター診療件数

○ 年度別 (単位:件)

年度	H20	H21	H22	H23	H24	H25	H26	H27	H28	H29
鳥類	128	118	116	93	121	86	77	76	54	36
獣類	23	25	21	23	27	14	12	11	5	3
計	151	143	137	116	148	100	89	87	59	39

○ 平成 29 年度傷病鳥獣治療後の状況

〔鳥類〕	放鳥	15	〔獣類〕	放獣	2
	死亡	13		死亡	0
	ボランティア委託ほか	3		ボランティア委託ほか	0
	救護施設へ移送	1		救護施設へ移送	0
	安楽死	24		安楽死	1
	計	36		計	3

○ 平成 29 年度月別件数 (単位:件)

月	4	5	6	7	8	9	10	11	12	1	2	3	計
鳥類	4	3	6	3	8	4	5	1	0	2	0	0	36
獣類	2	0	0	1	0	0	0	0	0	0	0	0	3
計	6	3	6	4	8	4	5	1	0	2	0	0	39

○ 平成 29 年度 主な保護鳥獣

鳥類・・・ツバメ科(8)・スズメ科(8)・フクロウ科(2)・モズ目(2)・タカ目(4)ほか
 獣類・・・タヌキ(2)・コウモリ(1)ほか

○ 平成 29 年度 保護理由

外傷(9)・骨折(8)・打撲(7)ほか

イ 救護施設における治療数

○ 鳥獣保護センター

年度	H20	H21	H22	H23	H24	H25	H26	H27	H28	H29
羽数	-	-	-	-	-	-	1	1	0	0
頭数	-	-	-	-	-	-	0	0	0	0

注 鳥獣保護センターは、平成 26 年度より二次治療を実施。

○ 獣類(生駒動物病院)

年度	H20	H21	H22	H23	H24	H25	H26	H27	H28	H29
頭数	5	9	1	-	-	-	-	-	-	-

注 生駒動物病院は、平成 22 年度まで二次治療施設として契約。

○ 鳥類・獣類(山崎動物病院)

年度	H20	H21	H22	H23	H24	H25	H26	H27	H28	H29
羽数	13	11	12	-	-	-	-	-	-	-
頭数	1	-	-	-	-	-	-	-	-	-

注 山崎動物病院は、平成 22 年度まで二次治療施設として契約。

○ 鳥類(松田動物病院)

年度	H20	H21	H22	H23	H24	H25	H26	H27	H28	H29
羽数	9	-	-	-	-	-	-	-	-	-
頭数	0	-	-	-	-	-	-	-	-	-

注 松田動物病院は、平成 20 年度まで二次治療施設として契約。

(3) 野鳥の森、三島池ビジターセンター利用者数(単位:人)

年度	H20	H21	H22	H23	H24	H25	H26	H27	H28	H29
野鳥の森	14,059	19,566	-	-	-	-	-	-	-	-
三島池	9,748	9,867	10,089	-	-	-	-	-	-	-

注 野鳥の森ビジターセンターは、平成 21 年度で閉鎖。

注 三島池ビジターセンターは、平成 18 年以降は入館者のみの数字で、平成 22 年度で閉鎖。

5 鳥獣行政予算および税収、手数料

(1) 鳥獣行政予算(最終予算額)(単位:千円)

年度	鳥獣保護 事業	有害鳥獣 駆除事業	キジ増殖 (放鳥)事業	鳥獣保護 基本調査事業	野鳥の森等 管理運営事業	計
H20 (2008)	15,580	14,612	7,600	4,334	8,813	50,939
H21 (2009)	12,392	66,343	6,615	1,770	7,826	94,946
H22 (2010)	12,568	59,764	5,689	1,770	3,800	83,591
H23 (2011)	12,568	59,764	0	1,770	0	74,102
H24 (2012)	13,045	106,348	0	1,606	0	120,999
H25 (2013)	10,662	110,900	0	1,387	0	122,949
H26 (2014)	6,354	0	0	1,385	0	7,739
H27 (2015)	7,583	0	0	1,439	0	9,022
H28 (2016)	6,324	0	0	1,639	0	7,963
H29 (2017)	21,013	221,479	0	15,279	0	257,771

(2) 税収、手数料実績(単位:円)

年度	H20	H21	H22	H23	H24	H25	H26	H27	H28	H29
税収 狩猟税	24,216,900	23,839,200	22,615,700	22,576,700	21,917,800	20,481,100	20,212,600	13,884,900	13,478,100	13,171,200
手数料	4,620,000	7,040,900	4,643,000	5,173,300	7,025,100	5,025,100	5,103,500	7,634,400	5,277,900	5,471,700

ア 平成 29 年度手数料内訳実績(単位:円、件)

種類	狩猟免許			狩猟者 登録	狩猟免許 再交付	狩猟者 登録証 再交付	狩猟者 記章 再交付	鳥獣飼 養 登録証	合計
	通常	一部 免除者	更新						
金額	832,000	128,700	1,287,600	3,205,800	5,000	0	0	12,600	5,471,700
件数	160	33	444	1,781	5	0	0	3	2,426

6 水鳥生息調査

(1) 滋賀県ガンカモ類等生息調査結果(飛来状況調査)

ア 調査ポイント基礎情報

ポイント名	赤野井湾	湖北水鳥公園	高島市
区 間	草津市下物～守山市木浜	長浜市湖北町尾上～ 長浜市湖北町海老江	高島市新旭町針江～ 高島市今津町南新保石田川河口南
秋調査(H29年)	11月5日	11月4日	11月7日
冬調査(H30年)	1月6日	1月9日	1月9日
春調査(H30年)	3月4日	3月3日	3月4日

○調査結果

(単位:羽)

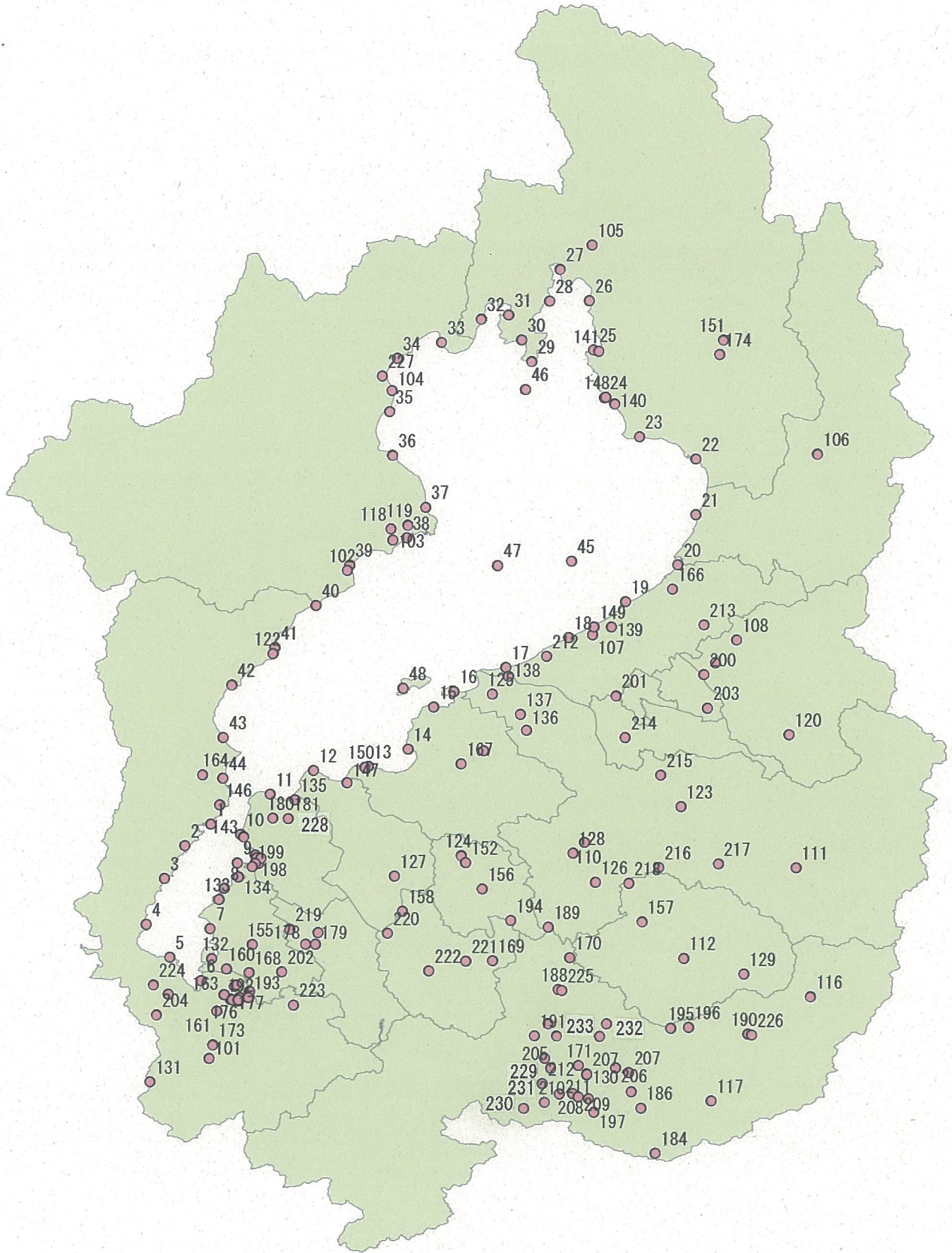
ポイント名	赤野井湾			湖北水鳥公園			高島市		
	秋季	冬季	春季	秋季	冬季	春季	秋季	冬季	春季
サカツラガン									
ヒシクイ				43	139	62			
ハイロガン					7				
マガン									
ハクガン									
コウガン									
コハウチョウ				24	361	68	2		
オオハウチョウ									
ツウシガモ									
オシドリ									2
オカヨシガモ	362	9	72	60	10	40	34	8	21
ヨシガモ	7	3	238	222	4	4	36	3	38
ヒドリガモ	64	16	260	213	132	383	166	66	71
アメリカヒドリ									
マガモ	64	257	36	1,350	2,663	2,203	39	54	23
カルガモ	217	447	221	325	209	134	106	97	77
ハシビロガモ	5		3	48		2	5		4
オナガガモ	2			125	24	978			
トモエガモ				46	4	147			
コガモ	24	116	8	86	194	172	8	61	47
アカハシハジロ									
ホシハジロ	238	193	66	1,608	43	27	389	64	19
アカハジロ									
メジロガモ									
クビワキンクロ									
キンクロハジロ	266	394	655	1,058	377	285	339	185	333
スズガモ	15	102	7	16	92	60	10	1	
シノリガモ									
ホオジロガモ		1	5	7	35	39	9	2	21
ミヨアイサ		5	19		6	5			
カワアイサ		1		6	18	13			15
ウミアイサ				1	7	8	2	8	86
カモ科 同定不明種				918	705	685	2	10	153
カモ科 計	1,264	1,544	1,590	6,156	5,030	5,317	1,147	559	908
カイツブリ	6	10	8	57	13	14	26	18	16
アカエリカイツブリ									
カンムリカイツブリ	14	352	23	256	77	62	83	80	73
ミミカイツブリ									
ハジロカイツブリ				1,370	4	60	152	285	158
カイツブリ科 計	20	362	31	1,683	94	136	261	383	247
アビ									
オオハム								1	3
シロエリオオハム									
カワウ	51	279	49	97	49	24	55	24	21
ウミウ									
バン	1						1		
オオバン	1,565	735	1,063	1,861	1,785	889	1,619	275	590
ユリカモメ	15	4	1	5	11	13	30	238	139
ズグロカモメ									
ウミネコ									
カモメ			1	12	16			12	16
セグロカモメ			1		2	1		1	
オオセグロカモメ									
クロハラアジサシ			1						
カモメ科 同定不明種									
カモメ科 計	15	4	4	17	29	14	30	251	155

イ 年度別結果表

(単位:羽)

種名	総合計							琵琶湖						その他(琵琶湖以外)						
	H24年度	H25年度	H26年度	H27年度	H28年度	H29年度	H24年度	H25年度	H26年度	H27年度	H28年度	H29年度	H24年度	H25年度	H26年度	H27年度	H28年度	H29年度		
アビ科	オオハム	18	38	13	13	19	15	18	38	13	13	18	15					1		
	シロエリオオハム																			
カイツブリ科	カイツブリ	819	592	517	584	488	462	574	364	299	320	284	235	245	228	218	264	204	227	
	ハジロカイツブリ	3,107	3,690	2,763	3,317	2,558	1,684	3,076	3,680	2,640	3,305	2,535	1,669	31	10	123	12	23	15	
	ミミカイツブリ	4	17	2	8	7	2	3	17	2	8	7	2	1						
	アカエリカイツブリ	3		1			1	3		1			1							
	カンムリカイツブリ	3,557	2,898	2,839	2,948	3,757	3,766	3,181	2,526	2,568	2,560	3,236	3,483	376	372	271	388	521	283	
ウ科	カワウ	1,780	1,710	2,120	1,987	1,787	2,190	1,407	1,227	1,392	1,492	1,314	1,603	373	483	728	495	473	587	
	ウミウ																			
カモ科	コウガン																			
	ハイロガン																			
	マガン	21	8	11	9	43	7	20	4	10	9	43	7	1	4	1				
	ヒンクイ	205	291	258	209	281	152	205	283	258	209	277	139		8			4	13	
	ハクガン																			
	サカツラガン		1						1											
	コハウチョウ	589	333	461	273	474	491	347	101	29	17	101	361	242	232	432	256	373	130	
	オオハウチョウ	9		8	16	13	7				3			9		8	13	13	7	
	アカツクシガモ																			
	オンドリ	264	305	163	168	100	160	3	1	2		3	1	261	304	161	168	97	159	
	マガモ	12,663	11,863	15,403	15,707	12,223	13,442	8,728	7,751	10,820	11,137	8,070	9,804	3,935	4,112	4,583	4,570	4,153	3,638	
	カルガモ	6,580	6,721	8,184	7,137	6,003	7,309	4,461	4,298	5,200	3,726	3,446	4,343	2,119	2,423	2,984	3,411	2,557	2,966	
	コガモ	9,564	8,904	10,467	8,308	8,868	12,199	4,235	2,940	3,543	2,159	1,526	3,341	5,329	5,964	6,924	6,149	7,342	8,858	
	トモエガモ	26	384	249	42	107	61	25	346	233	6	85	38	1	38	16	36	22	23	
	ビロードキンクロ			1	1					1	1									
	ヨシガモ	3,361	3,127	3,482	3,903	1,675	1,586	2,956	2,724	3,214	3,467	1,254	1,186	405	403	268	436	421	400	
	オカオシガモ	3,916	4,298	5,130	7,949	3,201	2,006	2,932	3,828	4,727	7,264	2,401	1,356	984	470	403	685	800	650	
	ヒドリガモ	18,946	13,734	15,847	16,173	17,587	9,815	16,438	12,033	12,912	14,097	13,791	7,527	2,508	1,701	2,935	2,076	3,796	2,288	
	アメリカヒドリ	12	8	6	7	10	5	11	8	6	6	8	3	1			1	2	2	
	オナガガモ	1,777	2,266	1,707	1,758	1,869	1,797	1,212	1,453	1,061	984	1,356	1,288	565	813	646	774	513	509	
	ハンビロガモ	731	812	789	871	791	602	252	289	69	190	78	82	479	523	720	681	713	520	
	アカハシハジロ	2		2	1		1	2		1	1		1			1				
	ホンハジロ	4,899	12,619	8,874	11,256	3,634	3,656	3,909	8,403	7,022	9,278	3,022	2,749	990	4,216	1,852	1,978	612	907	
	クビワキンクロ																			
	メジロガモ				1												1			
	アカハジロ	1											1							
	キンクロハジロ	17,384	18,600	15,710	17,413	15,605	14,696	15,046	17,266	14,085	16,186	14,475	13,752	2,338	1,334	1,625	1,227	1,130	944	
	スズガモ	1,039	1,478	1,125	815	1,425	907	1,028	1,477	1,114	806	1,421	904	11	1	11	9	4	3	
	シノリガモ				2												2			
	ホオヅロガモ	261	249	225	250	362	233	248	246	219	229	336	220	13	3	6	21	26	13	
	ミコアイサ	2,591	941	1,602	1,361	1,634	635	2,510	804	1,436	1,217	1,512	476	81	137	166	144	122	159	
	ツクシガモ						1						1							
	ウミアイサ	166	119	1	96	152	130	166	119		96	152	130			1				
	カワアイサ	529	551	482	651	541	676	512	522	458	604	456	564	17	29	24	47	85	112	
	カモ科同定不明種	15,534	11,741	9,691	8,262	10,374	5,306	15,434	11,740	9,657	8,258	10,374	5,296	100	1	34	4		10	
		カモ科計	101,070	99,353	99,878	102,639	86,972	75,880	80,680	76,637	76,077	79,950	64,187	53,569	20,390	22,716	23,801	22,689	22,785	22,311
	クイナ科	バン	95	63	109	85	77	30	33	19	29	26	38	15	62	44	80	59	39	16
オオバン		55,034	51,210	60,271	84,869	36,455	24,545	54,019	50,219	58,355	82,928	32,519	22,157	1,015	991	1,916	1,941	3,936	2,388	
カモメ科	ユリカモメ	1,345	1,395	936	1,461	1,313	1,121	1,224	1,290	849	1,461	1,236	1,096	121	105	87		77	25	
	ズグロカモメ			2	1				2	1										
	セグロカモメ	35	10	24	29	30	32	34	9	24	29	30	32	1	1					
	オオセグロカモメ	13	7	3	13	2	3	13	7	3	13	2	3							
	カモメ	354	342	290	420	237	298	354	342	289	420	237	298			1				
	ウミネコ	3	3	3	2	7	11	3	3	3	2	7	11							
	クロハラアジサシ	15	5			11	2	15	3			11	2		2					
	カモメ科同定不明種		19			3			19			3								
カモ科 (※家禽と思われるもの)	アヒル	15	26	11	3	18	22	14	17	5	1	18	19	1	9	6	2	3		
	ガチョウ		3	9	10	9	9		1	5	7	6	7		2	4	3	3	2	

平成29年度
滋賀県ガンカモ調査類等生息調査地点図



(3) カワウ春季生息数(5月調査)

(単位:羽)

地点番号	年度	H20	H21	H22	H23	H24	H25	H26	H27	H28	H29
1	竹生島	29,665	25,171	14,155	1,015	2,115	5,386	4,648	3,713	2,834	2,056
2	伊崎	7,401	6,892	8,414	3,970	3,867	1,917	1,364	470	133	560
3	葛籠尾崎	-	-	-	7,430	2,183	0	-	-	-	-
4	奥の洲	-	-	-	632	1,484	2	-	487	103	450
5	八王寺池	66	0	0	0	-	-	-	-	-	-
6	西川池	471	148	273	277	-	-	-	-	-	-
7	大正池	262	158	146	630	953	1,038	659	999	708	291
8	赤野井湾	-	0	10	0	0	2	-	-	-	0
9	瀬田川	-	171	172	257	344	993	1,054	601	447	0
10	平湖	-	-	-	0	-	-	-	-	-	-
11	三島池	-	-	-	-	22	37	38	44	75	128
12	安曇川	-	-	-	-	-	37	621	564	1,108	1,995
13	天野川	-	-	-	-	43	20	45	27	26	65
14	小野地先	-	-	-	-	-	-	-	346	581	122
15	愛知川	-	-	-	-	-	-	-	408	255	789
16	永原御殿跡	-	-	-	-	-	-	-	-	267	0
17	尾上	-	-	-	-	-	-	-	-	1	0
18	野洲川	-	-	-	-	-	-	-	-	-	1,267
19	弁天池	-	-	-	-	-	-	-	-	-	44
計		37,865	32,540	23,170	14,211	11,011	9,432	8,429	7,659	6,538	7,767

7 参考資料

(1) 愛鳥モデル校名簿

<指定期間>平成29年6月30日～平成34年3月31日

学校名	郵便番号	所在地	電話番号
長浜市立田根小学校	526-0266	長浜市野田町68	0749-74-1801
長浜市立朝日小学校	529-0354	長浜市湖北町山本1125	0749-79-0002
長浜市立余呉小中学校	529-0515	長浜市余呉町中之郷777	0749-86-2300
草津市立常盤小学校	525-0006	草津市志那中町119	077-568-0002
甲賀市立甲南第三小学校	520-3305	甲賀市甲南町野川840	0748-86-2038
日野町立桜谷小学校	529-1619	蒲生郡日野町佐久良37	0748-52-0338

(2) 鳥獣関係表彰

ア 愛鳥週間野生生物保護功労者表彰

平成29年度該当者なし

イ 平成31年度愛鳥週間用ポスター原画コンクール表彰(公益財団法人日本鳥類保護連盟主催)

- 連盟会長賞 松居 菜々美(長浜市立朝日小学校6年)

ウ 平成31年度用滋賀県愛鳥週間ポスターコンクール表彰

- 滋賀県知事賞
杉本 陽音(守山市立守山南中学校3年)
- 滋賀県教育委員会教育長賞
八木 陽菜里(長浜市立朝日小学校6年)
須藤 風子(大津市立仰木中学校2年)
- 滋賀県野鳥の会会長賞
佐々木 仁菜(彦根市立旭森小学校1年)
松居 菜々美(長浜市立朝日小学校6年)
三宅 風歌(彦根市立西中学校3年)
- 公益財団法人淡海環境保全財団理事長賞
上野 瑞貴(甲賀市立甲南第三小学校2年)
緒方 智行(東近江市立能登川中学校3年)
島田 小暖(大津市立日吉中学校3年)
- 入 選
居原田 喜慎(東近江市立能登川北小学校2年)
寺田 花佳(守山市立小津小学校3年)
松吉 瑠美(東近江市立市原小学校3年)
吉川 侑貴(守山市立中洲小学校3年)
橋本 美那(甲賀市立甲南第三小学校4年)
木村 心音(大津市立志賀中学校1年)
北川 遥也(大津市立皇子山中学校2年)

中矢 倫子(大津市立仰木中学校2年)
望月 祐弥(滋賀県立水口東中学校2年)
山崎 小花(長浜市立湖北中学校3年)

※学年は平成 30 年度現在



滋賀県知事賞
守山市立守山南中学校 3年
杉本 陽音



滋賀県教育委員会教育長賞
長浜市立朝日小学校 6年
八木 陽菜里



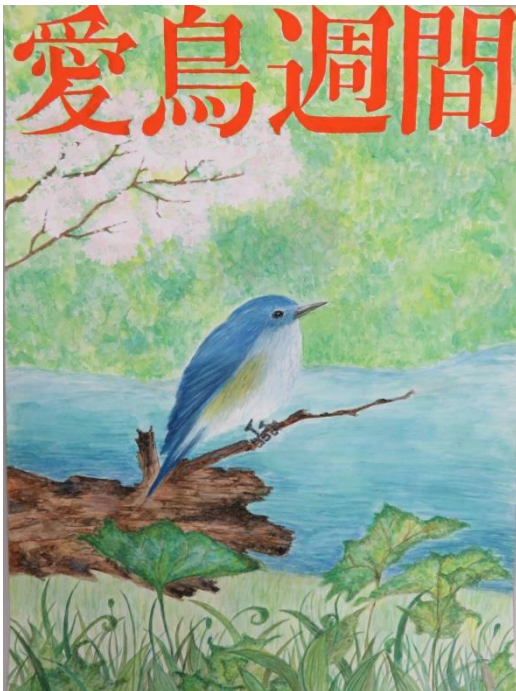
滋賀県教育委員会教育長賞
大津市立仰木中学校 2年
須藤 風子



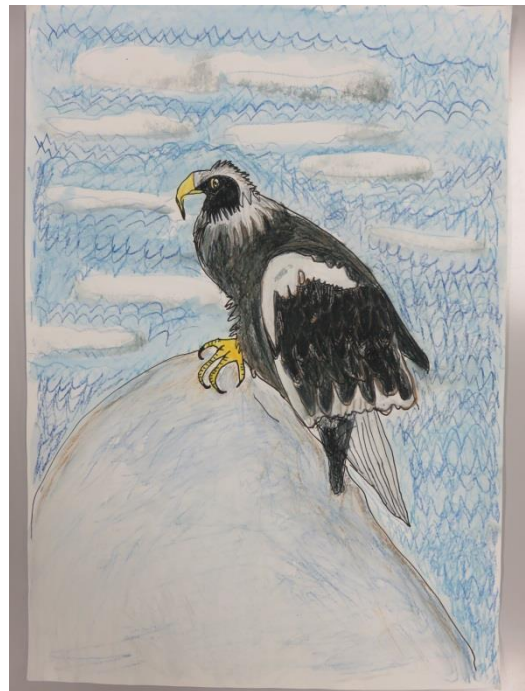
滋賀県野鳥の会会長賞
彦根市立旭森小学校 1年
佐々木 仁菜



滋賀県野鳥の会会長賞
長浜市立朝日小学校 6年
松居 菜々美



滋賀県野鳥の会会長賞
彦根市立西中学校 3年
三宅 風歌



(公財)淡海環境保全財団理事長賞
甲賀市立甲南第三小学校 2年
上野 瑞貴



(公財)淡海環境保全財団理事長賞
東近江市立能登川中学校 3年
緒方 智行



(公財)淡海環境保全財団理事長賞
大津市立日吉中学校 3年
島田 小暖



入選
東近江市立能登川北小学校 2年
居原田 喜慎



入選
守山市小津小学校 3年
寺田 花佳



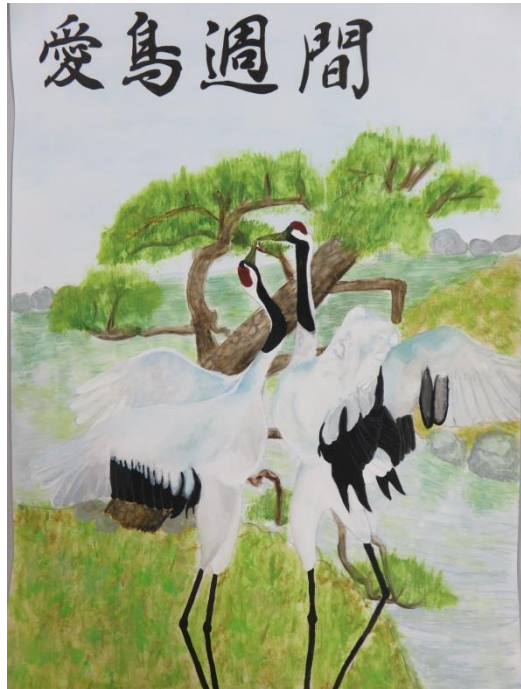
入選
東近江市立市原小学校 3年
松吉 瑠美



入選
守山市中洲小学校 3年
吉川 侑貴



入選
甲賀市立甲南第三小学校 4年
橋本 美那



入選
大津市立志賀中学校 1年
木村 心音



入選
大津市立皇子山中学校 2年
北川 遥也



入選
大津市立仰木中学校 2年
中矢 倫子



入選
滋賀県立水口東中学校 2年
望月 祐弥



入選
長浜市立湖北中学校 3年
山崎 小花

(3) 県内の野鳥等観察施設

ア 栗東自然観察の森

<所在地> 栗東市安養寺 178-2

<電話番号> 077-554-1313

昭和 63 年 4 月に栗東町（現・栗東市）が開設した自然観察の森で、町の中心部の丘陵地、安養寺山の一角にあります。

森は、ビートルランドやシジュウカラの小径など 10 の観察ゾーンに分かれ、それぞれを結ぶ自然観察路が整備されています。

また、森の中にはネイチャーセンターがあり、自然観察の方法を解説したパネルや昆虫・植物・岩石の標本が展示され、自然観察をする前にあらかじめ学習できるようになっています。

イ 湖北水鳥公園

<所在地> 長浜市湖北町大字今西

<電話番号> 野鳥センター：0749-79-1289 湿地センター：0749-79-8022

琵琶湖で最も水鳥の数が多く、コハクチョウや天然記念物のヒシクイが観察できる湖北町大字今西、延勝寺、海老江地先の湖岸およそ 2.5 km を、昭和 63 年 11 月に湖北町（現・長浜市）が水鳥公園に指定しました。

公園北側には中心施設となる「湖北野鳥センター」があり、2 階のフィールドスコープで琵琶湖の水鳥を一望することができます。

また、センターの南には、平成 9 年 5 月に環境庁（現・環境省）が「琵琶湖水鳥・湿地センター」を開設しました。このセンターは自然とのふれあい・学習の拠点として、6 面マルチビジョンの他いろいろな学習設備が用意されています。

ウ 高島市新旭水鳥観察センター

<所在地> 高島市新旭町饗庭 1600-1

<電話番号> 0740-25-5803

湖西の水鳥観察の拠点として、平成元年に新旭町（現・高島市）が開設した水鳥公園です。

中心となる水鳥観察センターは湖岸に接近しており、間近で様々な種類のカモ類が見られ、少し沖合いではコハクチョウやオオバンが観察できます。

また、センターには望遠レンズ付モニターテレビやフィールドスコープが設置されているほか、スライドを使っての解説も受けることができます。

エ 東海道自然歩道

自然とのふれあいの機会が少なくなってきたことから、自然を再び身近なものにしようとして昭和 45 年～昭和 49 年に作られました。

自然の多いところがコースとなっていますが、特に崇福寺跡～仰木峠にかけてのコースはシジュウカラ、キセキレイ、ヤマガラ等がよく見られます。

滋賀県自然保護憲章

- 一 びわ湖を美しく豊かにし、
水を大切にします。
- 二 空気のごれを防ぎ、
すみきった大空をいつまでも保ちます。
- 三 山や野に樹木と草花を植え、
大地を緑でつつみます。
- 四 豊富な文化財をまもり、
すぐれた歴史的風土をのこします。
- 五 いきいきと魚が泳ぎ鳥がさえずる、
水と緑の楽園をつくります。

鳥 獣 関 係 統 計

(平成 29 年度分集計)

平成 30 年 12 月発行

発 行 滋 賀 県
編 集 滋賀県琵琶湖環境部自然環境保全課
生物多様性戦略推進室
〒520-8577 大津市京町四丁目1-1
TEL:077-528-3483