
鳥 獣 関 係 統 計

(平成26年度分集計)



ヤマセミ

滋賀県琵琶湖環境部自然環境保全課

目 次

1. 鳥獣保護区等の設定状況	
(1) 鳥獣保護区(特別保護地区)-----	2
(2) 休猟区・特定猟具使用禁止区域(銃器)-----	4
(3) 猟区 -----	7
2. 狩猟免許、狩猟者登録証の交付状況等	
(1) 狩猟免許 -----	8
(2) 狩猟者登録証 -----	9
(3) 狩猟登録を受けた者による鳥獣捕獲数-----	10
(4) 法令の違反-----	11
(5) 狩猟取締り体制 -----	11
3. 有害鳥獣捕獲等および鳥獣飼養の状況	
(1) 有害鳥獣捕獲等による捕獲数-----	12
(2) 有害鳥獣駆除等対策事業(自治振興交付金)実績-----	13
(3) ニホンジカ捕獲事業市町別実績-----	13
(4) 鳥獣飼養状況 -----	14
4. 鳥獣保護啓発事業の状況	
(1) 放鳥 -----	15
(2) 傷病鳥獣の保護 -----	15
(3) 野鳥の森、三島池ビクターセンター利用者数 -----	16
5. 鳥獣行政予算および税込、手数料	
(1) 鳥獣行政予算 -----	17
(2) 税込、手数料実績 -----	17
6. 水鳥生息調査	
(1) 滋賀県ガンカモ類等生息調査結果(飛来状況調査)-----	18
(2) 滋賀県ガンカモ類等生息調査結果(一斉調査)-----	19
(3) カワウ春季生息数 -----	25
7. 参考資料	
(1) 愛鳥モデル校名簿-----	25
(2) 鳥獣関係表彰 -----	26
(3) 県内の野鳥等観察施設-----	33

1. 鳥獣保護区等の設定状況

(1) 鳥獣保護区(特別保護地区)

年 度	国指定		県指定		合計	
	箇所数	面積(ha)	箇所数	面積(ha)	箇所数	面積(ha)
H17(2005)	0	0	45	99,284	45	99,284
H18(2006)	0	0	45	99,874	45	99,874
H19(2007)	0	0	46	99,874	46	99,874
H20(2008)	0	0	46	99,979	46	99,979
H21(2009)	0	0	47	101,409	47	101,409
H22(2010)	0	0	47	101,409	47	101,409
H23(2011)	0	0	47	101,409	47	101,409
H24(2012)	0	0	47	101,409	47	101,409
H25(2013)	0	0	46	100,966	46	100,966
H26(2014)	0	0	46	100,966	46	100,966

ア 県指定鳥獣保護区

	名 称	市 町	区 分	面 積	存 続 期 間
1	三 島 池	(米 原 市)	(身 近)	508 ha	H26.11.1 ~ H36.10.31
2	滋 賀 県 野 鳥 の 森	(多 賀 町)	(身 近)	397 "	H25.11.1 ~ H35.10.31
3	浅 井	(長 浜 市)	(森 林)	1,682 "	H23.11.1 ~ H33.10.31
4	新 旭 町	(高 島 市)	(身 近)	105 "	H23.11.1 ~ H33.10.31
5	琵琶湖	(大 津 市 ・ 他 9 市)	(渡 来)	72,266 "	H23.11.1 ~ H33.10.31
6	比 叡 山	(大 津 市)	(繁 殖)	1,558 "	H26.11.1 ~ H36.10.31
7	大 萩	(東 近 江 市)	(森 林)	174 "	H24.11.1 ~ H34.10.31
8	近 江 湖 南 アルプス	(大 津 市 ・ 栗 東 市)	(森 林)	1,274 "	H23.11.1 ~ H28.10.31
9	小 谷 山 西 池	(長 浜 市)	(森 林)	940 "	H24.11.1 ~ H34.10.31
10	信 楽 町	(甲 賀 市)	(森 林)	516 "	H25.11.1 ~ H35.10.31
11	水 口 町 城 山	(甲 賀 市)	(身 近)	299 "	H25.11.1 ~ H35.10.31
12	荒 神 山	(彦 根 市)	(森 林)	421 "	H25.11.1 ~ H35.10.31
13	伊 吹 山	(米 原 市)	(森 林)	591 "	H25.11.1 ~ H35.10.31
14	安 土 山 ・ 織 山	(近 江 八 幡 市 ・ 東 近 江 市)	(森 林)	1,063 "	H26.11.1 ~ H36.10.31
15	比 良 山	(大 津 市)	(森 林)	546 "	H26.11.1 ~ H36.10.31
16	米 原	(米 原 市)	(森 林)	508 "	H17.11.1 ~ H27.10.31
17	今 津 町	(高 島 市)	(森 林)	1,137 "	H17.11.1 ~ H27.10.31
18	朽 木	(高 島 市)	(森 林)	563 "	H18.11.1 ~ H28.10.31
19	犬 上 ダ ム	(多 賀 町)	(森 林)	825 "	H18.11.15 ~ H28.11.14
20	湖 南 市 吉 永	(湖 南 市)	(身 近)	132 "	H19.11.1 ~ H29.10.31
21	甲 賀	(甲 賀 市)	(身 近)	770 "	H19.11.1 ~ H29.10.31
22	安 養 寺 山	(栗 東 市)	(身 近)	96 "	H19.11.1 ~ H29.10.31
23	長 浜 市 横 山	(長 浜 市)	(身 近)	443 "	H20.11.1 ~ H30.10.31
24	伊 香 立	(大 津 市)	(森 林)	485 "	H21.4.1 ~ H31.10.31
25	新 旭 町 菅 沼	(高 島 市)	(身 近)	33 "	H20.11.1 ~ H30.10.31
26	湖 南 市 雨 山	(湖 南 市)	(身 近)	120 "	H20.11.1 ~ H30.10.31
27	余 呉 町	(長 浜 市)	(森 林)	954 "	H20.11.1 ~ H30.10.31
28	希 望 が 丘	(野 洲 市 ・ 湖 南 市 ・ 竜 王 町)	(森 林)	1,106 "	H21.11.1 ~ H31.10.31
29	湖 南 市 三 雲	(湖 南 市)	(身 近)	250 "	H21.11.1 ~ H31.10.31
30	布 引 山	(東 近 江 市)	(森 林)	1,145 "	H21.11.1 ~ H31.10.31

	名 称	市 町	区 分	面 積	存 続 期 間
31	沓 掛	(長 浜 市)	(森 林)	340 "	H22.11.1 ~ H32.10.31
32	想 い 出 の 森	(高 島 市)	(身 近)	328 "	H21.11.1 ~ H31.10.31
33	鹿 ケ 瀬 ・ 黒 谷	(高 島 市)	(森 林)	262 "	H22.11.1 ~ H32.10.31
34	鈴 鹿 国 定 公 園	(甲 賀 市 ・ 東 近 江 市)	(大 規 模)	5,405 "	H22.11.1 ~ H32.10.31
35	青 土 夕 ム	(甲 賀 市)	(身 近)	106 "	H22.11.1 ~ H32.10.31
36	綿 向 岳	(日 野 町)	(森 林)	355 "	H23.11.1 ~ H33.10.31
37	鎌 掛	(日 野 町)	(森 林)	231 "	H23.11.1 ~ H33.10.31
38	原	(高 島 市)	(身 近)	77 "	H24.11.1 ~ H34.10.31
39	赤 坂 山	(高 島 市)	(身 近)	7 "	H24.11.1 ~ H34.10.31
40	酒 波	(高 島 市)	(身 近)	17 "	H24.11.1 ~ H34.10.31
41	貫 川 内 湖	(高 島 市)	(身 近)	14 "	H24.11.1 ~ H34.10.31
42	浜 分 沼	(高 島 市)	(身 近)	7 "	H24.11.1 ~ H34.10.31
43	伊 吹 山 北 部	(米 原 市)	(森 林)	435 "	H20.11.1 ~ H30.10.31
44	三 上 山	(野 洲 市)	(身 近)	222 "	H21.11.1 ~ H31.10.31
45	西 の 湖	(近 江 八 幡 市)	(渡 来)	590 "	H18.11.1 ~ H28.10.31
46	御 池 岳	(東 近 江 市)	(森 林)	1,663 "	H21.11.1 ~ H31.10.31
	計			100,966 ha	

<区分別内訳>

森林鳥獣生息地	(森 林)	23 か所	17,216 ha
大規模生息地	(大 規 模)	1 "	5,405 "
集団渡来地	(渡 来)	2 "	72,856 "
集団繁殖地	(繁 殖)	1 "	1,558 "
身近な鳥獣生息地	(身 近)	19 "	3,931 "
計		46 か所	100,966 ha

イ 県指定鳥獣保護区特別保護地区

	名 称	市 町	区 分	面 積	存 続 期 間
1	三 島 池	(米 原 市)	(身 近)	54 ha	H26.11.1 ~ H36.10.31
2	滋 賀 県 野 鳥 の 森	(多 賀 町)	(身 近)	22 "	H25.11.1 ~ H35.10.31
3	比 叡 山	(大 津 市)	(繁 殖)	366 "	H26.11.1 ~ H36.10.31
4	小 谷 山 西 池	(長 浜 市)	(森 林)	19 "	H24.11.1 ~ H34.10.31
5	水 口 町 城 山	(甲 賀 市)	(身 近)	27 "	H25.11.1 ~ H35.10.31
6	荒 神 山	(彦 根 市)	(森 林)	25 "	H25.11.1 ~ H35.10.31
7	伊 吹 山	(米 原 市)	(森 林)	24 "	H25.11.1 ~ H35.10.31
8	今 津 町	(高 島 市)	(森 林)	230 "	H17.11.1 ~ H27.10.31
9	犬 上 夕 ム	(多 賀 町)	(森 林)	40 "	H18.11.15 ~ H28.11.14
10	希 望 が 丘	(野 洲 市 ・ 湖 南 市 ・ 竜 王 町)	(森 林)	95 "	H21.11.1 ~ H31.10.31
11	湖 南 市 三 雲	(湖 南 市)	(身 近)	100 "	H21.11.1 ~ H31.10.31
12	沓 掛	(長 浜 市)	(森 林)	51 "	H22.11.1 ~ H32.10.31
13	鹿 ケ 瀬 ・ 黒 谷	(高 島 市)	(森 林)	107 "	H22.11.1 ~ H32.10.31
14	鈴 鹿 国 定 公 園	(甲 賀 市 ・ 東 近 江 市)	(大 規 模)	233 "	H22.11.1 ~ H32.10.31
	計			1,393 ha	

<区分別内訳>

森林鳥獣生息地	(森 林)	8 か所	591 ha
大規模生息地	(大 規 模)	1 "	233 "
集団渡来地	(渡 来)	0 "	0 "
集団繁殖地	(繁 殖)	1 "	366 "
身近な鳥獣生息地	(身 近)	4 "	203 "
計		14 か所	1,393 ha

○市町別鳥獣保護区(特別保護地区)一覧表

市町名	保護区名称	市町名	保護区名称
大津市	伊香立、◎比叡山、近江湖南アルプス、比良山、琵琶湖	高島市	◎今津町、原、赤坂山、酒波、貫川内湖、浜分沼、朽木、想い出の森、◎鹿ヶ瀬・黒谷、新旭町、新旭町菅沼、琵琶湖
彦根市	◎荒神山、琵琶湖	東近江市	布引山、◎鈴鹿国定公園、安土山・織山、大萩、琵琶湖、御池岳
長浜市	長浜市横山、浅井、◎小谷山西池、余呉町、◎沓掛、琵琶湖	米原市	◎三島池、◎伊吹山、伊吹山北部、米原、琵琶湖
近江八幡市	琵琶湖、西の湖、安土山・織山	日野町	綿向岳、鎌掛
草津市	琵琶湖	竜王町	◎希望が丘
守山市	琵琶湖	愛荘町	
栗東市	近江湖南アルプス、安養寺山	豊郷町	
甲賀市	◎水口町城山、◎鈴鹿国定公園、青土ダム、甲賀、信楽町	甲良町	
野洲市	◎希望が丘、三上山、琵琶湖	多賀町	◎滋賀県野鳥の森、◎犬上ダム
湖南市	◎希望が丘、湖南市吉永、湖南市雨山、◎湖南市三雲		

◎は特別保護地区を含む

(2) 休猟区・特定猟具使用禁止区域[銃器]

年度	休 猟 区		特定猟具使用禁止区域[銃器]	
	箇所数	面積(ha)	箇所数	面積(ha)
H17(2005)	3	6,645	125	22,644
H18(2006)	2	5,541	120	22,070
H19(2007)	2	2,918	119	22,488
H20(2008)	2	1,288	122	22,671
H21(2009)	2	1,288	123	22,176
H22(2010)	1	550	122	21,716
H23(2011)	0	0	122	21,025
H24(2012)	0	0	122	21,079
H25(2013)	0	0	123	21,115
H26(2014)	0	0	125	21,315

特定猟具使用禁止区域〔銃器〕

	名 称	市 町	面 積	存 続 期 間
1	愛 荘 町 長 野	(愛 荘 町)	60 ha	H18.11.1 ~ H28.10.31
2	長 浜 市 国 友 町	(長 浜 市)	18 "	H23.11.1 ~ H33.10.31
3	高 島 市 勝 野	(高 島 市)	25 "	H23.11.1 ~ H33.10.31
4	彦 根 市 松 原	(彦 根 市)	165 "	H23.11.1 ~ H33.10.31
5	草 津 市 三 ッ 池	(草 津 市)	56 "	H24.11.1 ~ H34.10.31
6	湖 北 町 海 老 江 ・ 早 崎	(長 浜 市)	100 "	H24.11.1 ~ H34.10.31
7	大 将 軍 鳩 ケ 森	(大 津 市 ・ 草 津 市)	202 "	H24.11.1 ~ H34.10.31
8	大 物	(大 津 市)	27 "	H24.11.1 ~ H34.10.31
9	建 部 瓦 屋 寺	(東 近 江 市)	135 "	H24.11.1 ~ H34.10.31
10	長 浜 市 上 野 町	(長 浜 市)	100 "	H25.11.1 ~ H35.10.31
11	甲 賀 町 油	(甲 賀 市)	260 "	H25.11.1 ~ H35.10.31
12	能 登 川 町 新 宮	(東 近 江 市)	48 "	H25.11.1 ~ H35.10.31
13	上 田 上 ・ 南 大 萱	(大 津 市 ・ 草 津 市)	334 "	H25.11.1 ~ H35.10.31
14	早 崎	(長 浜 市)	31 "	H26.11.1 ~ H34.10.31
15	虎 御 前 山	(長 浜 市)	104 "	H26.11.1 ~ H36.10.31
16	甲 南 町 中 部	(甲 賀 市)	242 "	H26.11.1 ~ H36.10.31
17	野 洲 町 江 部 ・ 八 夫	(野 洲 市)	35 "	H26.11.1 ~ H36.10.31
18	大 津 市 比 叡 平	(大 津 市)	180 "	H26.11.1 ~ H36.10.31
19	大 津 市 瀬 田	(大 津 市)	348 "	H26.11.1 ~ H36.10.31
20	湖 南 市 中 央	(湖 南 市)	2,100 "	H26.11.1 ~ H31.10.31
21	松 の 木 内 湖	(高 島 市)	25 "	H26.11.1 ~ H36.10.31
22	水 口 北 東 部	(甲 賀 市)	699 "	H17.11.1 ~ H27.10.31
23	五 反 田 沼	(高 島 市)	2 "	H26.11.1 ~ H36.10.31
24	永 源 寺	(東 近 江 市)	121 "	H22.11.1 ~ H32.10.31
25	日 野 町	(日 野 町)	1,082 "	H22.11.1 ~ H32.10.31
26	竜 王 町 北 西 部	(竜 王 町)	559 "	H21.11.1 ~ H31.10.31
27	日 野 町 平 子	(日 野 町)	67 "	H17.11.1 ~ H27.10.31
28	竜 王 町 南 西 部	(竜 王 町)	945 "	H19.11.1 ~ H29.10.31
29	び わ こ 文 化 公 園 都 市	(大 津 市 ・ 草 津 市)	625 "	H17.11.1 ~ H27.10.31
30	大 河 原 吹 上 谷	(甲 賀 市)	74 "	H26.11.1 ~ H36.10.31
31	石 山 国 分	(大 津 市)	124 "	H19.11.1 ~ H27.10.31
32	上 田 上 牧	(大 津 市)	14 "	H18.11.1 ~ H28.10.31
33	和 邇	(大 津 市)	50 "	H18.11.1 ~ H28.10.31
34	八 日 市 布 引	(東 近 江 市)	176 "	H19.11.1 ~ H29.10.31
35	南 郷	(大 津 市)	200 "	H19.11.1 ~ H29.10.31
36	水 口 南 東 部	(甲 賀 市)	444 "	H17.11.1 ~ H27.10.31
37	彦 根 市 八 坂	(彦 根 市)	564 "	H19.11.1 ~ H29.10.31
38	竜 王 町 山 之 上	(竜 王 町)	331 "	H23.11.1 ~ H30.10.31
39	野 洲 市 近 江 富 士 団	(野 洲 市)	245 "	H20.11.1 ~ H30.10.31
40	安 曇 川 町 田 中	(高 島 市)	1 "	H25.11.1 ~ H35.10.31
41	奥 伊 吹	(米 原 市)	392 "	H21.11.1 ~ H31.10.31
42	河 辺 い き も の の 森	(東 近 江 市)	16 "	H21.11.1 ~ H31.10.31
43	上 朝 宮	(甲 賀 市)	164 "	H21.11.1 ~ H31.10.31
44	紫 香 楽 ハ イ ラ ン ド	(甲 賀 市)	380 "	H21.11.1 ~ H31.10.31
45	ひ ば り 公 園 と 周 辺 溜	(東 近 江 市)	107 "	H19.11.1 ~ H27.10.31
46	く つ き の 森	(高 島 市)	156 "	H22.11.1 ~ H32.10.31
47	日 野 川 内 古 川	(近 江 八 幡 市)	18 "	H22.11.1 ~ H32.10.31
48	近 江 八 幡 市 津 田	(近 江 八 幡 市)	23 "	H22.11.1 ~ H32.10.31
49	信 楽 下 朝 宮	(甲 賀 市)	292 "	H17.11.1 ~ H27.10.31
50	信 楽 柞 原	(甲 賀 市)	114 "	H17.11.1 ~ H27.10.31
51	信 楽 紫 香 楽 宮 跡	(甲 賀 市)	105 "	H17.11.1 ~ H27.10.31
52	愛 郷 の 森	(東 近 江 市)	165 "	H22.11.1 ~ H32.10.31
53	甲 賀 町 大 原 上 野	(甲 賀 市)	270 "	H22.11.1 ~ H32.10.31
54	甲 賀 町 余 野	(甲 賀 市)	71 "	H22.11.1 ~ H32.10.31
55	土 山 南 部	(甲 賀 市)	1,242 "	H21.11.1 ~ H31.10.31
56	志 賀 町 大 物 北	(大 津 市)	90 "	H17.11.1 ~ H27.10.31
57	栗 東 市 野 洲 川	(栗 東 市)	70 "	H22.11.1 ~ H32.10.31
58	上 鈎 池	(栗 東 市)	8 "	H22.11.1 ~ H32.10.31
59	虎 姫 駅 西 地 域	(長 浜 市)	41 "	H22.11.1 ~ H32.10.31
60	大 津 瀬 田 南 部	(大 津 市)	203 "	H23.11.1 ~ H33.10.31
61	信 楽 神 山	(甲 賀 市)	124 "	H18.11.1 ~ H28.10.31
62	平 成 の 杜	(東 近 江 市)	10 "	H25.11.1 ~ H35.10.31

	名 称	市 町	面 積	存 続 期 間
63	ク レ フ ィ ー ル 湖	東 (東 近 江 市)	31 ha	H19.11.1 ~ H29.10.31
64	沢	溜 (東 近 江 市)	6 "	H25.11.1 ~ H35.10.31
65	伊 庭 内 湖	(東 近 江 市)	102 "	H25.11.1 ~ H35.10.31
66	布 施 溜 池	(東 近 江 市)	32 "	H22.11.1 ~ H27.10.31
67	蔵 王 ダ ム	(日 野 町)	58 "	H26.11.1 ~ H36.10.31
68	ウ ッ デ ィ パ ル 余 呉	(長 浜 市)	25 "	H21.11.1 ~ H31.10.31
69	池 之	尻 (東 近 江 市)	29 "	H26.11.1 ~ H36.10.31
70	鎌 掛 ・ 正 法 寺	山 (日 野 町)	5 "	H23.11.1 ~ H33.10.31
71	近 江 八 幡 市 新 巻 町 ・ 竜 王 町 川 守 ・ 岩 井	(近 江 八 幡 市 ・ 竜 王 町)	129 "	H20.11.1 ~ H30.10.31
72	山 之 上 新 池	(竜 王 町)	5 "	H21.11.1 ~ H31.10.31
73	工 力 イ 沼	(高 島 市)	3 "	H26.11.1 ~ H36.10.31
74	八 日 市 布 施 山	(東 近 江 市)	28 "	H18.11.1 ~ H28.10.31
75	蔵 王 ダ ム 周 辺 公 園	(日 野 町)	172 "	H18.11.1 ~ H28.10.31
76	能 登 川 大 中	(東 近 江 市)	65 "	H18.11.1 ~ H28.10.31
77	深 清 水	(高 島 市)	11 "	H18.11.1 ~ H28.10.31
78	今 津 東 部	(高 島 市)	151 "	H18.11.1 ~ H28.10.31
79	希 望 が 丘	(野 洲 市)	106 "	H21.11.1 ~ H31.10.31
80	近 江 舞 子	(大 津 市)	46 "	H19.11.1 ~ H29.10.31
81	南 浜 今 宿	(大 津 市)	54 "	H19.11.1 ~ H29.10.31
82	米 原 市 上 野 ・ 弥 高	(米 原 市)	33 "	H22.11.1 ~ H32.10.31
83	白 鳥 川 日 吉 野	(近 江 八 幡 市)	9 "	H20.11.1 ~ H30.10.31
84	東 近 江 市 長 峰 地 区	(東 近 江 市 ・ 竜 王 町)	365 "	H20.11.1 ~ H30.10.31
85	白 鳥 川 土 田	(近 江 八 幡 市)	10 "	H22.11.1 ~ H32.10.31
86	新 鈴 橋 ・ 日 野 川 橋 流 域	(東 近 江 市)	362 "	H26.11.1 ~ H36.10.31
87	田 中 平 町	(高 島 市)	7 "	H22.11.1 ~ H27.10.31
88	甲 南 町 寺 庄	(甲 賀 市)	90 "	H26.11.1 ~ H36.10.31
89	長 浜 市 細 江 町	(長 浜 市)	5 "	H22.11.1 ~ H32.10.31
90	大 津 市 北 比 良	(大 津 市)	30 "	H23.11.1 ~ H33.10.31
91	甲 賀 高 野	(甲 賀 市)	139 "	H23.11.1 ~ H33.10.31
92	宇 曾 川	(彦 根 市 ・ 豊 郷 町 ・ 愛 荘 町)	190 "	H23.11.1 ~ H33.10.31
93	日 野 町 北 山 域	(日 野 町)	1,208 "	H23.11.1 ~ H33.10.31
94	佐 久 良 川 流 域	(東 近 江 市)	421 "	H26.11.1 ~ H36.10.31
95	能 登 川 須 田 川	(東 近 江 市)	16 "	H24.11.1 ~ H34.10.31
96	湖 東 鍋 塚 溜	(東 近 江 市)	34 "	H24.11.1 ~ H34.10.31
97	山 本 山	(長 浜 市)	115 "	H24.11.1 ~ H34.10.31
98	長 浜 市 高 畑	(長 浜 市)	64 "	H24.11.1 ~ H34.10.31
99	多 賀 町 四 手 川	(多 賀 町)	80 "	H24.11.1 ~ H34.10.31
100	小 堤 ・ 大 篠 原	(野 洲 市)	520 "	H25.11.1 ~ H35.10.31
101	甲 南 池 田 柑 子 野 川	(甲 賀 市)	233 "	H24.11.1 ~ H34.10.31
102	甲 南 新 治	(甲 賀 市)	90 "	H24.11.1 ~ H34.10.31
103	当 目	(長 浜 市)	26 "	H26.11.1 ~ H36.10.31
104	針 江	(高 島 市)	46 "	H25.11.1 ~ H35.10.31
105	彦 根 市 日 夏 町	(彦 根 市)	126 "	H26.11.1 ~ H36.10.31
106	彦 根 市 鳥 居 本 川	(彦 根 市)	124 "	H19.11.1 ~ H29.10.31
107	愛 荘 町 愛 知	(愛 荘 町)	69 "	H26.11.1 ~ H31.10.31
108	蛇 砂 川 長 田	(近 江 八 幡 市)	19 "	H26.11.1 ~ H36.10.31
109	日 野 川 東 横 関	(近 江 八 幡 市)	45 "	H26.11.1 ~ H36.10.31
110	白 鳥 川 大 房	(近 江 八 幡 市)	8 "	H26.11.1 ~ H36.10.31
111	建 部 東 部 愛 知 川 左 岸	(東 近 江 市)	9 "	H26.11.1 ~ H36.10.31
112	彦 根 市 神 上 沼	(彦 根 市)	1 "	H17.11.1 ~ H27.10.31
113	芹 川	(多 賀 町)	26 "	H17.11.1 ~ H27.10.31
114	多 賀	(多 賀 町)	69 "	H17.11.1 ~ H27.10.31
115	大 門 池	(多 賀 町)	6 "	H17.11.1 ~ H27.10.31
116	蓮 池	(米 原 市)	16 "	H17.11.1 ~ H27.10.31
117	余 呉 町 柳 ケ 瀬	(長 浜 市)	213 "	H19.11.1 ~ H29.10.31
118	野 洲 川 中 洲	(守 山 市)	60 "	H20.11.1 ~ H30.10.31
119	甲 良 町 大 字 池 寺 ・ 長 寺	(甲 良 町)	124 "	H26.11.1 ~ H29.10.31
120	甲 良 町 大 字 池 寺 字 横 枕	(甲 良 町)	2 "	H26.11.1 ~ H29.10.31
121	日 野 川 野 村	(近 江 八 幡 市 ・ 野 洲 市)	26 "	H21.11.1 ~ H31.10.31
122	マ キ ノ 町 新 保	(高 島 市)	12 "	H25.11.1 ~ H35.10.31
123	日 野 町 曙	(日 野 町)	30 "	H25.11.1 ~ H35.10.31
124	マ キ ノ 町 新 保 ・ 中 庄 ・ 大 沼	(高 島 市)	62 "	H26.11.1 ~ H36.10.31
125	草 津 市 葉 山 川	(草 津 町)	138 "	H26.11.1 ~ H36.10.31
	計		21,315 ha	

(3) 獵 区

ア 設定数および面積

年 度	箇所数	面積	同一市町の 獵区外面積	当 該 市 町
H17 (2005)	3	14,252 ha	84,016 ha	甲賀・日野・東近江
H18 (2006)	3	14,054 ha	84,214 ha	〃
H19 (2007)	3	14,054 ha	84,214 ha	〃
H20 (2008)	3	14,054 ha	84,214 ha	〃
H21 (2009)	2	5,682 ha	54,250 ha	甲賀・日野
H22 (2010)	1	1,177 ha	10,586 ha	日野
H23 (2011)	1	1,048 ha	10,715 ha	〃
H24 (2012)	1	1,048 ha	10,715 ha	〃
H25 (2013)	1	1,048 ha	10,715 ha	〃
H26 (2014)	1	1,048 ha	10,715 ha	〃

イ 箇所別内訳(平成26年度)

名 称	市 町	面 積	存 続 期 間
日 野 町	(日野町)	1,048 ha	H23.11.1~H28.10.31
計		1,048 ha	

ウ 実 績(平成26年度)

獵 区 名	開催日数	申込者	入猟者	捕獲鳥数	捕獲獣数	手数料収入額
日 野 町	39	42	42	0	9	126 千円

2. 狩猟免許、狩猟者登録証の交付状況等

(1) 狩猟免許

ア 狩猟免許交付状況

(単位:件)

年 度		H17 (2005)	H18 (2006)	H19 (2007)	H20 (2008)	H21 (2009)	H22 (2010)	H23 (2011)	H24 (2012)	H25 (2013)	H26 (2014)	
新規	異種	27	12	17	20	25	32(5)	23	24	29	24	
	初心者	58	48	91	92	124	125	176	169	165	190	
	計	82	61	108	112	149	157	199	193	194	214	
	内訳	網・わな	51	30	—	—	—	—	—	—	—	—
		網	—	—	3	1	5	6	3	8	9	10
		わな	—	—	62	85	111	131(2)	169	141	135	136
		第一種	30	29	37	22	31	16(3)	27	42	46	40
	第二種	1	2	6	4	2	4	0	2	4	4	
更新	網・わな	51	266	—	—	—	—	—	—	—	—	
	網	—	—	11	13	37	8	11	32	10	9	
	わな	—	—	46	76	275	82	139	361	155	224	
	第一種	131	866	109	112	730	113	123	588	117	131	
	第二種	4	6	8	5	7	10	5	8	8	4	
	計	186	1,138	174	206	1,049	213	278	989	290	368	

※()内は法第49条第2号(狩猟免許試験の一部免除)に該当した件数

イ 種類別狩猟免許所持状況

(単位:件)

年 度	H17	H18	H19	H20	H21	H22	H23	H24	H25	H26
網・わな	454 (53)	442 (30)	—	—	—	—	—	—	—	—
網	—	—	386 (3)	300 (1)	146 (5)	65 (6)	68 (3)	65 (8)	68 (9)	77 (10)
わな	—	—	469 (63)	488 (85)	570 (111)	776 (131)	908 (169)	1,007 (141)	1,051 (135)	1,156 (136)
第一種	1,263 (31)	1,176 (28)	1,132 (36)	1,186 (22)	999 (31)	1,029 (16)	1,043 (27)	935 (42)	898 (46)	952 (40)
第二種	43 (1)	25 (2)	26 (6)	42 (4)	26 (2)	32 (4)	29 (0)	27 (2)	25 (4)	26 (4)
計	1,760 (85)	1,643 (60)	2,013 (108)	2,016 (112)	1,741 (149)	1,902 (157)	2,048 (199)	2,034 (193)	2,042 (194)	2,211 (190)

※()内は新規取得者の数

ウ 年齢別狩猟免許所持状況

(単位:件)

年 度	H17	H18	H19	H20	H21	H22	H23	H24	H25	H26
20 ~ 29 才	26	21	37	26	26	25	38	61	71	81
30 ~ 39 才	127	119	145	132	108	142	143	126	144	195
40 ~ 49 才	221	206	242	225	190	215	251	280	277	301
50 ~ 59 才	596	553	634	499	434	449	421	405	367	384
60 ~ 才	790	744	955	1,134	983	1,071	1,195	1,162	1,183	1,250
計	1,760	1,643	2,013	2,016	1,741	1,902	2,048	2,034	2,042	2,211

(2) 狩猟者登録証

ア 狩猟者登録証交付状況

(単位:件)

年 度		H17 (2005)	H18 (2006)	H19 (2007)	H20 (2008)	H21 (2009)	H22 (2010)	H23 (2011)	H24 (2012)	H25 (2013)	H26 (2014)	
登録証 交付数	網 ・ わ な	県内者	317	332								
		県外者	43	45								
		計	360	377								
	網	県内者			5	9	8	8	6	4	5	5
		県外者			3	3	2	1	2	1	1	1
		計			8	12	10	9	8	5	6	6
	わ な	県内者			335	372	434	483	563	593	608	652
		県外者			40	40	45	45	42	39	40	35
		計			375	412	479	528	605	632	648	687
	第一 種	県内者	1,064	1,026	1,021	942	914	844	821	780	752	744
		県外者	403	387	357	346	352	328	319	313	253	232
		計	1,467	1,413	1,378	1,288	1,266	1,172	1,140	1,093	1,005	976
	第二 種	県内者	26	27	27	38	34	33	31	35	28	31
		県外者	6	6	3	2	4	3	3	3	4	1
		計	32	33	30	40	38	36	34	38	32	32
	計	県内者	1,407	1,385	1,388	1,361	1,390	1,368	1,421	1,412	1,393	1,432
		県外者	452	438	403	391	403	377	366	356	298	269
		計	1,859	1,823	1,791	1,752	1,793	1,745	1,787	1,768	1,691	1,701

イ 県外者への狩猟者登録証交付状況

(単位:件)

年 度		H17 (2005)	H18 (2006)	H19 (2007)	H20 (2008)	H21 (2009)	H22 (2010)	H23 (2011)	H24 (2012)	H25 (2013)	H26 (2014)
登録証 交付数	埼 玉	1	1	2							
	東 京	2	3	1	1	1	1	3			
	神 奈 川	1			1	1		1	1	1	
	岐 阜	43	43	40	40	47	44	48	48	38	31
	愛 知	62	72	67	65	71	74	65	72	57	51
	三 重	25	24	23	17	14	15	14	14	10	9
	石 川										
	福 井	2	3	1	1	1	1	1	1	1	1
	京 都	172	169	152	154	161	137	130	125	105	98
	大 阪	117	100	99	95	89	95	87	82	74	68
	兵 庫	13	10	7	7	8	4	8	7	6	6
	奈 良	6	5	5	4	4	2	4	3	4	2
	和 歌 山		1	1	1	1	1	1	1	1	1
	徳 島	4	2	2	1	1	1	1	1		
	宮 崎	1	1	1	1	1	1	1	1	1	1
そ の 他	2県3名	4県4名	2県2名	3県3名	3県3名	1県1名	2県2名			1県1名	
計		452	438	403	391	403	377	366	356	298	269

(3) 狩猟者登録を受けた者による鳥獣捕獲数

〔鳥類〕

(単位:羽)

種類	H17	H18	H19	H20	H21	H22	H23	H24	H25	H26
※カワウ	—	—	96	137	150	107	100	34	31	28
ゴイサギ	0	0	0	0	0	0	2	2	4	0
キジ類	946	773	885	744	801	638	419	188	223	229
ヤマドリ	111	332	109	180	116	158	33	38	24	58
ウズラ	4	9	0	0	0	0	3	0	—	—
コジュケイ	25	22	14	29	14	19	9	3	1	2
カモ類	3,790	3,990	3,951	2,830	3,330	2,411	3,045	1,238	1,484	1,641
バン	32	19	23	9	30	9	23	22	6	7
タシギ・ヤマシギ	38	9	22	24	46	25	10	3	10	1
キジバト	1,480	1,336	1,284	994	1,002	675	524	379	418	367
カラス類	1,029	809	865	541	522	549	465	225	217	234
スズメ類	1,640	1,366	1,081	1,335	1,551	1,087	775	318	454	272
ヒヨドリ	261	1,144	576	857	550	782	204	488	242	597
ムクドリ	114	145	179	42	70	78	62	25	44	27
計	9,470	9,954	9,085	7,722	8,182	6,538	5,674	2,963	3,158	3,463

※カワウはH19より狩猟鳥

※ウズラはH25より非狩猟鳥

〔獣類〕

(単位:頭)

種類	H17	H18	H19	H20	H21	H22	H23	H24	H25	H26
ツキノワグマ	5	16	10	7	3	5	2	0	0	2
イノシシ	1,419	1,702	1,050	1,532	1,659	2,359	1,120	1,540	1,328	1,918
ニホンジカ (オス)	1,563	1,167	1,053	1,132	1,923	1,419	2,029	2,073	945	682
※ニホンジカ (メス)	1,656	1,107	1,060	1,420	2,779	2,425	3,255	3,376	1,253	1,338
ニホンジカ (性不明)	—	—	0	20	0	0	101	18	0	412
キツネ	4	12	7	16	4	16	7	15	5	6
タヌキ	4	15	10	6	6	15	15	33	16	10
アナグマ	0	2	6	3	2	4	0	4	11	3
ホンドテン	0	2	4	0	2	0	0	0	2	0
リス類	0	0	0	0	0	0	0	0	0	0
イタチ(オス)	0	4	6	0	0	2	0	2	3	0
ニホンウサギ	11	2	4	5	6	0	0	1	0	0
ノネコ	0	0	0	0	1	0	0	0	0	0
ノイヌ	0	0	0	0	0	5	0	0	0	0
ハクビシン	0	0	2	0	3	1	5	7	7	6
アライグマ	0	0	0	1	2	8	0	9	3	4
計	4,662	4,029	3,212	4,142	6,390	6,259	6,534	7,078	3,573	4,381

※ニホンジカ(メス)はH17より狩猟獣

(4) 法令の違反

※未遂を含む

(単位:件)

年度	第8条	第12条	第15条	第19条	第27条	第35条	第38条	第39条	第55条	計
	鳥獣および鳥類の卵採取等禁止違反	捕獲の禁止または制限違反	指定猟法禁止区域	飼養の登録違反	鳥獣の飼養、譲渡し等禁止違反	特定猟具使用禁止違反	銃猟制限違反	無免許狩猟	無登録狩猟	
H17										0
H18	2	1							1	4
H19	2			1						3
H20	3	3							1	7
H21	1				1					2
H22										0
H23		1								1
H24										0
H25		2	1				1			4
H26	1									1

(5) 狩猟取締り体制

(単位:件)

年 度	司法警察員	法第75条職員	鳥獣保護員	国指定保護区管理員
H16 (2004)	33	32	61	0
H17 (2005)	34	28	61	0
H18 (2006)	35	29	61	0
H19 (2007)	34	29	59	0
H20 (2008)	30	28	59	0
H21 (2009)	31	33	59	0
H22 (2010)	30	49	59	0
H23 (2011)	30	52	59	0
H24 (2012)	29	48	59	0
H25 (2013)	29	48	59	0
H26 (2014)	32	49	58	0

3. 有害鳥獣捕獲等および鳥獣飼養の状況

(1) 有害鳥獣捕獲等による捕獲数

(単位: 件、羽、個、頭)

年 度		H17	H18	H19	H20	H21	H22	H23	H24	H25	H26
許可証発行数		471	807	951	326	673	1,240	678	630	679	1,012
捕 獲 類	ゴイサギ			24		1					
	カモ類	23					29	72		164	120
	キジバト										
	カラス類	2,012	1,784	1,344	1,502	1,274	1,014	1,678	2,291	1,910	2,481
	スズメ	162	205	200	230			32			80
	ドバト	375	417	260	591	247	539	457	141	375	102
	ムクドリ										
	ヒヨドリ										
	トビ								4	2	
	カワウ	13,126	18,544	13,717	2,296	19,176	26,246	15,004	12,554	11,195	9,767
	コサギ	4	50	5	50			9	3		
	ダイサギ			20	36				30		5
	アオサギ	98	163	99	121	100	60	76	116	157	117
計	15,800	21,163	15,669	4,826	20,798	27,888	17,328	15,139	13,803	12,672	
鳥類の卵	カラス	1,408	789	1,204	813	284	2,209	1,920	1,418	2,525	2,488
	カワウ				7	62	44		2		
	ドバト									2	2
	計	1,408	789	1,204	820	346	2,253	1,920	1,420	2,525	2,490
内 容 類	ツキノワグマ		31	5	1	3	21		1		4
	イノシシ	300	472	317	671	698	1,466	1,520	1,986	2,785	4,303
	ニホンジカ (オス)	417	644	929	1,071	1,177	2,336	2,266	2,313	3,770	4,478
	ニホンジカ (メス)	237	863	1,186	1,252	1,404	3,433	3,183	3,595	5,729	7,341
	キツネ	9	6		3		4	4	1	2	3
	アナグマ			2	1		7	1	9	8	1
	ニホンザル	382	695	597	562	399	747	450	647	499	575
	ホンドテン				3		5	4	14	10	3
	タヌキ	3		3	2	4	10	47	67	33	64
	アライグマ	1	41	26	92	117	144	214	275	241	353
	ハクビシン		1	21	43	61	118	116	177	281	377
	その他		13	1		4	9	22	48	32	54
計	1,349	2,766	3,087	3,701	3,867	8,300	7,656	9,082	13,390	17,556	

(2)有害鳥獣駆除等対策事業(自治振興交付金)実績 (平成26年度)

市町名	種別	数量	交付金算入額(円)
大津市	野ザル捕獲おり設置	5 基	54,000
	イノシシ・シカ捕獲おり設置	18 基	315,000
	外来獣捕獲おり設置	80 基	151,000
	外来獣の捕獲	47 基	78,000
栗東市	外来獣の捕獲	14 頭	21,000
東近江市	外来獣の捕獲	20 頭	30,000
長浜市	外来獣の捕獲	93 頭	232,000
草津市	外来獣の捕獲	23 頭	69,000
守山市	外来獣の捕獲	19 回	33,000
	外来獣の殺処分	3 頭	11,000
彦根市	外来獣捕獲おりの設置	5 基	25,000
	外来獣の捕獲	5 頭	33,000
高島市	外来獣の捕獲	78 頭	130,000
計			1,182,000

(3)ニホンジカ捕獲事業市町別実績(平成26年度)

市町	湖国の森林と自然を守るニホンジカ特別対策事業 (琵琶湖森林づくり県民税対象事業)							ニホンジカ広域一斉駆除対策事業 (自治振興交付金対象事業)				
	捕獲頭数(許可捕獲)			捕獲頭数(狩猟)			補助金額 (円)	捕獲頭数			交付金 算入額(円)	
	オス	メス	小計	オス	メス	小計		オス	メス	小計		
大津市	550	935	1,485	0	0	0	14,850,000	89	91	180	1,080,000	
栗東市	37	29	66	0	0	0	660,000	6	6	12	90,000	
甲賀市	318	390	708	308	428	736	10,760,000	155	155	310	1,860,000	
湖南市	55	50	105	34	21	55	1,325,000	5	5	10	60,000	
東近江市	477	732	1,209	0	0	0	12,090,000	142	208	350	2,100,000	
近江八幡市	1	0	1	0	0	0	10,000	0	0	0	0	
日野町	76	129	205	0	0	0	2,050,000	52	68	120	720,000	
彦根市	10	25	35	0	0	0	350,000	31	37	68	408,000	
愛荘町	7	16	23	0	0	0	230,000	1	4	5	30,000	
甲良町	8	21	29	0	0	0	290,000	1	0	1	6,000	
多賀町	273	462	735	0	0	0	7,350,000	40	40	80	480,000	
米原市	417	738	1,155	0	0	0	11,550,000	24	46	70	420,000	
長浜市	314	591	905	141	212	353	10,815,000	54	96	150	900,000	
高島市	963	1,957	2,920	0	0	0	29,200,000	180	270	450	2,700,000	
計	3,506	6,075	9,581	483	661	1,144	101,530,000	780	1,026	1,806	10,854,000	

(4) 鳥獣飼養状況

(単位:羽・頭)

年 度	鳥 類											獣 類		
	ツ バ メ	ホ オ ジ ロ	メ ジ ロ	ヒ バ リ	ヒ ヨ ド リ	ア オ バ ズ ク	ホ ン ド フ ク ロ ウ	ト ビ	ユ リ カ モ メ	カ ワ ラ ヒ ワ	そ の 他	計	サ ル	そ の 他
H17 (2005)			2					2		4	8	66	2	68
H18 (2006)			3					2		4	9	62		62
H19 (2007)			4					2		4	10	55		55
H20 (2008)			3					2		7	12	51		51
H21 (2009)			4					2		6	12	52		52
H22 (2010)	1	1	4	1	2	1	1	1	1	4	17	45	2	47
H23 (2011)	1	1	3	1	2	1	1	3	1	2	26	34	4	38
H24 (2012)	1	1	3	1	2		1	2	1	4	19	32		32
H25 (2013)			1				1		1	5	8	10		10
H26 (2014)			1						1	5	7	1		1

4. 鳥獣保護啓発事業の状況

(1) 放鳥

(単位:羽)

年度	種類	羽数	備考
H17	ニホンキジ	1,610	成鳥(1,610)
H18	〃	1,610	成鳥(1,610)
H19	〃	1,610	成鳥(1,610)
H20	〃	1,610	成鳥(1,610)
H21	〃	1,628	成鳥(1,628)
H22	〃	1,400	成鳥(1,400)
H23	-	-	-
H24	-	-	-
H25	-	-	-
H26	-	-	-

※キジの放鳥事業については、平成22年度で終了

(2) 傷病鳥獣の保護

ア 野生動物ドクター診療件数

○ 年度別

(単位:件)

年度	H17	H18	H19	H20	H21	H22	H23	H24	H25	H26
鳥類	149	119	152	128	118	116	93	121	86	77
獣類	28	22	39	23	25	21	23	27	14	12
計	177	141	191	151	143	137	116	148	100	89

○ 平成26年度傷病鳥獣治療後の状況

〔鳥類〕	放鳥	34	〔獣類〕	放獣	3
	死亡	25		死亡	8
	ボランティア委託ほか	14		安楽死	1
	救護施設へ移送	1		計	12
	安楽死	3			
	計	77			

○ 平成26年度月別件数

(単位:件)

月	4	5	6	7	8	9	10	11	12	1	2	3	計
鳥類	5	12	6	9	14	6	3	5	1	7	4	5	77
獣類	3	1		1			1	2	1		3		12
計	8	13	6	10	14	6	4	7	2	7	7	5	89

- 平成26年度 主な保護鳥獣 鳥類・・・タカ類(5)・サギ類(4)・セキレイ類(3)
 スズメ目(15)・ハト類(5)・チドリ目(4)ほか
 獣類・・・タヌキ(7)・アブラコウモリ(2)ほか

- 平成26年度 保護理由 骨折(17)・衰弱(14)・脳震盪(5)・建物等への衝突(2)・巣からの落下(1)
 その他外傷(17)ほか

イ 救護施設における治療数

○ 鳥類(大東中学校)

年度	H17	H18	H19	H20	H21	H22	H23	H24	H25	H26
羽数	-	-	-	-	-	-	-	-	-	-

※大東中学校は平成17年度より閉鎖

○ 獣類(生駒動物病院)

年度	H17	H18	H19	H20	H21	H22	H23	H24	H25	H26
頭数	6	5	6	5	9	1	-	-	-	-

* 生駒動物病院は平成22年度まで二次治療施設として契約

○ 鳥類・獣類(山崎動物病院)

年度	H17	H18	H19	H20	H21	H22	H23	H24	H25	H26
羽数	17	16	19	13	11	12	-	-	-	-
頭数	-	-	-	1	-	-	-	-	-	-

* 山崎動物病院は平成22年度まで二次治療施設として契約

○ 鳥類(松田動物病院)

年度	H17	H18	H19	H20	H21	H22	H23	H24	H25	H26
羽数	4	6	7	9	-	-	-	-	-	-
頭数	3	4	1	0	-	-	-	-	-	-

* 松田動物病院は平成20年度まで二次治療施設として契約

(3) 野鳥の森、三島池ビジターセンター利用者数

(単位:人)

年度	H17	H18	H19	H20	H21	H22	H23	H24	H25	H26
野鳥の森	10,945	10,569	13,499	14,059	19,566	-	-	-	-	-
三島池	20,456	5,384	5,290	9,748	9,867	10,089	-	-	-	-

* 野鳥の森ビジターセンターは平成21年度で閉鎖

* 三島池ビジターセンターは平成18年以降は入館者のみの数字で、平成22年度で閉鎖

5. 鳥獣行政予算および税込、手数料

(1) 鳥獣行政予算(最終予算額)

(単位:千円)

年度	鳥獣保護事業	有害鳥獣 駆除事業	キジ増殖 (放鳥)事業	鳥獣保護 基本調査事業	野鳥の森等 管理運営事業	計
H17 (2005)	19,423	3,663	7,600	9,528	8,021	48,235
H18 (2006)	16,978	27,443	7,600	20,586	10,400	83,007
H19 (2007)	19,652	17,407	7,600	12,480	8,015	65,154
H20 (2008)	15,580	14,612	7,600	4,334	8,813	50,939
H21 (2009)	12,392	66,343	6,615	1,770	7,826	94,946
H22 (2010)	12,568	59,764	5,689	1,770	3,800	83,591
H23 (2011)	12,568	59,764	0	1,770	0	74,102
H24 (2012)	13,045	106,348	0	1,606	0	120,999
H25 (2013)	10,662	110,900	0	1,387	0	122,949
H26 (2014)	0	0	0	1,385	0	1,385

(2) 税込、手数料実績

(単位:円)

年度	H17	H18	H19	H20	H21	H22	H23	H24	H25	H26
税込 狩猟税	29,584,500	28,875,000	25,362,600	24,216,900	23,839,200	22,615,700	22,576,700	21,917,800	20,481,100	20,212,600
手数料	4,491,300	7,112,900	4,490,300	4,620,000	7,040,900	4,643,000	5,173,300	7,025,100	5,025,100	5,276,400

○ 平成26年度手数料内訳実績

(単位:円、件)

種類	狩猟免許			狩猟者 登録	狩猟免状 再交付	狩猟者 登録証 再交付	狩猟者 記章 再交付	合計
	初心者	他免 所有	更新					
金額	1,040,000	93,600	1,073,000	3,061,800	8,000	0	0	5,276,400
件数	(200)	(24)	(370)	(1701)	(8)	(0)	(0)	(2303)

6. 水鳥生息調査

(1) 滋賀県ガンカモ類等生息調査結果(飛来状況調査)

○調査ポイント基礎情報

ポイント名	赤野井湾	湖北水鳥公園	高島市
区 間	草津市下物～守山市木浜	長浜市湖北町尾上～ 長浜市湖北町海老江	高島市新旭町針江～ 高島市今津町南新保石田川河口南
秋調査（H25年）	11月1日	11月2日	11月4日
冬調査（H26年）	1月11日	1月12日	1月13日
春調査（H26年）	3月8日	3月8日	3月8日

○調査結果

(単位:羽)

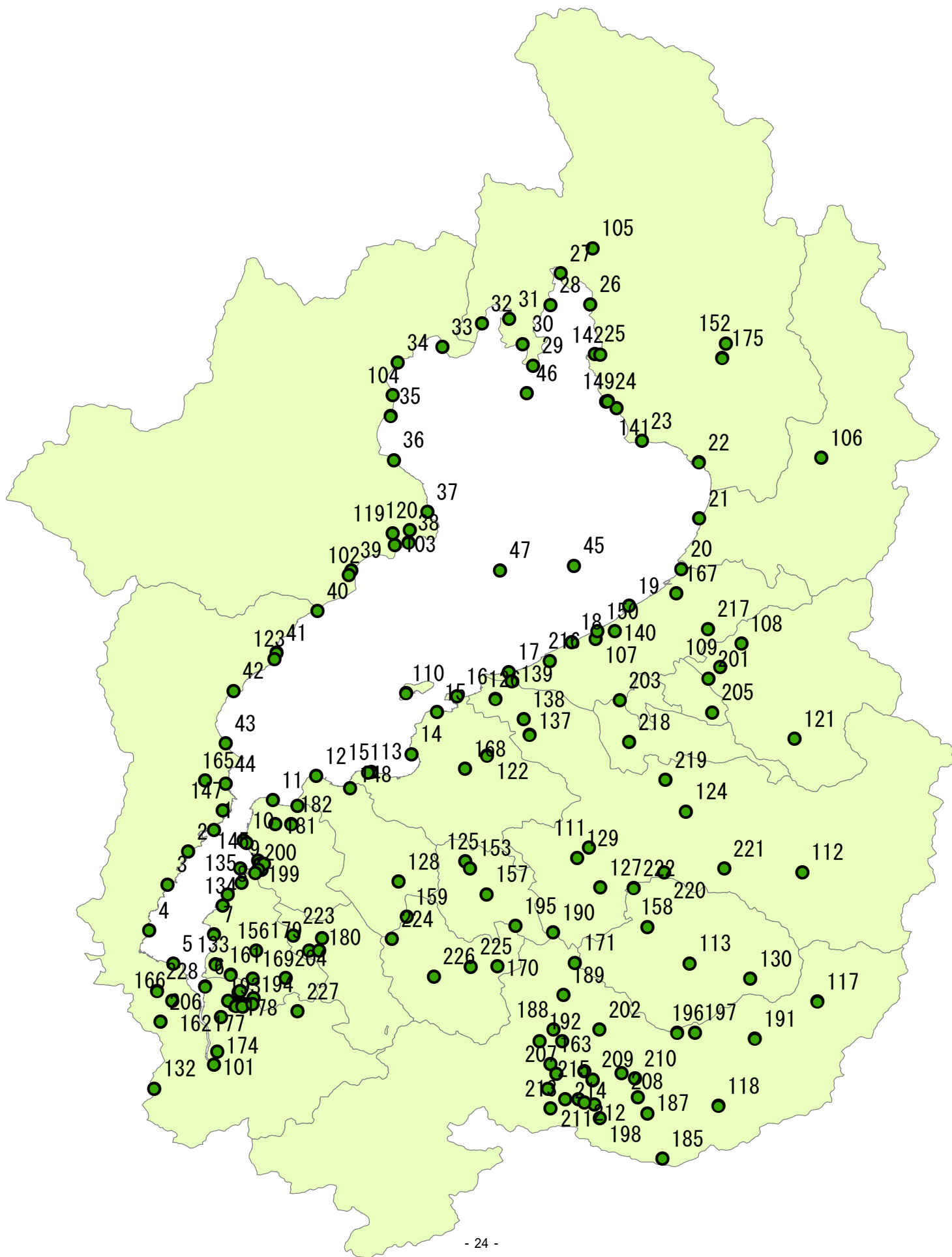
ポイント名	赤野井湾			湖北水鳥公園			高島市		
	秋季	冬季	春季	秋季	冬季	春季	秋季	冬季	春季
オオハム									
シロエリオオハム									
カイツブリ	7	3	11	64	5	7	13	10	16
ハジロカイツブリ			1	637	6	34	161	263	286
ミミカイツブリ									
アカエリカイツブリ									
カンムリカイツブリ	5	13	8	302	34	8	74	61	104
カワウ	28	83	31	342	45	18	72	44	42
コクガン									
ハイロガン									
マガン				3	9				
ヒシクイ				72	133	1			
ハクガン									
サカツラガン									
コハクチョウ				28		19			
オオハクチョウ									
アカツクシガモ									
オシドリ									
マガモ	70	557	12	738	3000	2186	30	194	255
カルガモ	43	1215	109	85	178	155	67	127	77
コガモ	82	85	40	86	130	102	4	160	78
トモエガモ					214				
ヨシガモ	1	17		241	56	13	40	75	60
オカヨシガモ	142	48	82	38	6	47	27	24	41
ヒドリガモ	463	3	18	643	173	508	329	92	104
アメリカヒドリ							2		
オナガガモ	13	2		59	54	5		6	
ハシビロガモ	94	7	10	46	2	4	1	3	4
アカハシハジロ									
ホシハジロ	1,204	160	58	3,105	91	20	1,283	76	21
クビワキンクロ									
メジロガモ									
アカハジロ									
キンクロハジロ	42	842	28	1158	279	290	187	257	182
スズガモ	5	63	1	74	54	227	5		3
シノリガモ									
ホオジロガモ				14	19	50	4	9	18
ミコアイサ		292	1		4	7			
ウミアイサ					5	15		2	2
カワアイサ			2	2	17	10		19	12
カモ類SP	800			2,933	419	485	7	2	128
カモ科総計	2,959	3,291	361	9,325	4,843	4,144	1,986	1,046	985
バン				1					
オオバン	2,525	2,476	9,829	10,710	1,571	332	3,412	1,254	472
ユリカモメ	12	2	2	25	1	10	188	128	229
ズグロカモメ									
セグロカモメ								1	
オオセグロカモメ									
カモメ		5		3	8	6	1	9	5
ウミネコ									
クロハラアジサシ	2		3						

イ 年度別結果表

(単位:羽)

種名		総合計					琵琶湖					その他(琵琶湖以外)				
		H22年度	H23年度	H24年度	H25年度	H26年度	H22年度	H23年度	H24年度	H25年度	H26年度	H22年度	H23年度	H24年度	H25年度	H26年度
アビ科	オオハム	29	15	18	38	13	29	15	18	38	13					
	シロエリオオハム	1					1									
カイツブリ科	カイツブリ	804	583	819	592	517	621	380	574	364	299	184	203	245	228	218
	ハジロカイツブリ	1,261	299	3,107	3,690	2,763	1,258	284	3,076	3,680	2,640	3	15	31	10	123
	ミミカイツブリ			4	17	2			3	17	2			1		
	アカエリカイツブリ	1	1	3		1	1	1	3		1					
	カンムリカイツブリ	2,572	2,757	3,557	2,898	2,839	2,451	2,503	3,181	2,526	2,568	121	254	376	372	271
ウ科	カワウ	1,319	1,310	1,780	1,710	2,120	898	982	1,407	1,227	1,392	421	328	373	483	728
	ウミウ	1					1									
カモ科	コクガン															
	ハイイロガン															
	マガン	28	10	21	8	11	27	9	20	4	10	1	1	1	4	1
	ヒシクイ	345	317	205	291	258	345	317	205	283	258				8	
	ハクガン															
	サカツラガン				1					1						
	コハクチョウ	415	575	589	333	461	238	200	347	101	29	177	375	242	232	432
	オオハクチョウ		5	9		8							5	9		8
	アカツクシガモ															
	オシドリ	470	247	264	305	163	10	3	3	1	2	460	244	261	304	161
	マガモ	12,845	12,270	12,663	11,863	15,403	9,505	7,503	8,728	7,751	10,820	3,340	4,767	3,935	4,112	4,583
	カルガモ	5,931	6,187	6,580	6,721	8,184	3,759	3,839	4,461	4,298	5,200	2,174	2,348	2,119	2,423	2,984
	コガモ	8,452	8,334	9,564	8,904	10,467	3,404	2,067	4,235	2,940	3,543	5,048	6,267	5,329	5,964	6,924
	トモエガモ	429	79	26	384	249	257	38	25	346	233	172	41	1	38	16
	ビロードキンクロ					1					1					
	ヨシガモ	3,389	3,616	3,361	3,127	3,482	3,030	3,361	2,956	2,724	3,214	359	255	405	403	268
	オカヨシガモ	6,933	5,269	3,916	4,298	5,130	6,030	4,604	2,932	3,828	4,727	903	665	984	470	403
	ヒドリガモ	19,107	19,290	18,946	13,734	15,847	17,031	16,692	16,438	12,033	12,912	2,083	2,598	2,508	1,701	2,935
	アメリカヒドリ	7	5	12	8	6	7	5	11	8	6			1		
	オナガガモ	2,344	2,446	1,777	2,266	1,707	1,625	1,947	1,212	1,453	1,061	719	499	565	813	646
	ハンビロガモ	1,149	1,226	731	812	789	409	163	252	289	69	741	1,063	479	523	720
	アカハシハジロ			2		2			2		1					1
	ホシハジロ	13,923	7,161	4,899	12,619	8,874	12,293	5,652	3,909	8,403	7,022	1,631	1,509	990	4,216	1,852
	クビワキンクロ															
	メジロガモ	1					1									
	アカハジロ			1										1		
	キンクロハジロ	23,879	21,054	17,384	18,600	15,710	20,468	18,265	15,046	17,266	14,085	3,413	2,789	2,338	1,334	1,625
	スズガモ	1,506	602	1,039	1,478	1,125	1,482	588	1,028	1,477	1,114	24	14	11	1	11
	シノリガモ	2										2				
	ホオジロガモ	361	208	261	249	225	356	199		246	219	5	9	13	3	6
	ミコアイサ	1,198	2,991	2,591	941	1,602	1,111	2,910	248	804	1,436	87	81	81	137	166
	ウミアイサ	107	68	166	119	1	105	65	2,510	119		2	3			1
コウライアイサ					51			166		49			17		2	
カワアイサ	476	485	529	551	482	472	472	512	522	458	4	13		29	24	
カモ類SP	13,061	22,997	15,534	11,741	9,691	13,059	22,996	15,434	11,740	9,657	2	1	100	1	34	
カモ科計	116,358	115,442	101,070	99,353	99,929	95,024	91,895	80,680	76,637	76,126	21,347	23,547	20,390	22,716	23,803	
クイナ科	バン	117	96	95	63	109	29	23	33	19	29	88	73	62	44	80
	オオバン	36,660	48,419	55,034	51,210	60,271	35,686	47,456	54,019	50,219	58,355	974	963	1,015	991	1,916
カモメ科	ユリカモメ	1,175	975	1,345	1,395	936	1,056	924	1,224	1,290	849	119	51	121	105	87
	ズグロカモメ		1			24		1								
	セグロカモメ	3	4	35	10	3	3	4	34	9	24			1	1	
	オオセグロカモメ			13	7	290			13	7	3					4
	カモメ	267	303	354	342	3	265	301	354	342	286	2	2			
	ウミネコ	1		3	3	2	1		3	3	3					
	クロハラアジサシ			15	5				15	3	2				2	
カモメ科SP				19					19							
カモ科 (※家畜と思 われるもの)	アヒル	15	36	15	26	11	2	18	14	17	5	13	18	1	9	6
	ガチョウ	4	24		3	9	4	22		1	5		2	2	4	

平成26年度 滋賀県ガンカモ類等生息調査地点図



(3) カワウ春季生息数(5月調査)

(単位:羽)

地点番号	年度	H17	H18	H19	H20	H21	H22	H23	H24	H25	H26
1	竹生島	19,705	26,762	23,158	29,665	25,171	14,155	1,015	2,115	5,386	4,648
2	伊崎	15,691	7,804	11,047	7,401	6,892	8,414	3,970	3,867	1,917	1,364
3	葛籠尾崎	-	-	-	-	-	-	7,430	2,183	0	-
4	奥の洲	-	-	-	-	-	-	632	1,484	2	-
5	八王寺池	-	85	52	66	0	0	0	-	-	-
6	西川池	-	-	105	471	148	273	277	-	-	-
7	大正池	-	-	599	262	158	146	630	953	1,038	659
8	赤野井湾	-	-	6	-	0	10	0	0	2	-
9	瀬田川	-	-	-	-	171	172	257	344	993	1,054
10	平湖	-	-	-	-	-	-	0	-	-	-
11	三島池	-	-	-	-	-	-	-	22	37	38
12	安曇川	-	-	-	-	-	-	-	-	37	621
13	天野川	-	-	-	-	-	-	-	43	20	45
計		35,396	34,651	34,967	37,865	32,540	23,170	14,211	11,011	9,432	8,429

7. 参考資料

(1) 愛鳥モデル校名簿

<指定期間>平成24年5月17日～平成29年3月31日

学校名		郵便番号	所在地	電話番号
小 学 校	長浜市立田根小学校	526-0266	長浜市野田町68	0749-74-1801
	長浜市立朝日小学校	529-0354	長浜市湖北町山本1125	0749-79-0002
	近江八幡市立島小学校	523-0804	近江八幡市島町1603	0748-32-3510
	草津市立常盤小学校	525-0006	草津市志那中町119	077-568-0002
	甲賀市立甲南第三小学校	520-3305	甲賀市甲南町野川840	0748-86-2038
	東近江市立愛東北小学校	527-0143	東近江市百済寺本町1399	0749-46-0588
	多賀町立大滝小学校	522-0324	犬上郡多賀町川相568	0749-49-0313
	日野町立桜谷小学校	529-1619	蒲生郡日野町佐久良37	0748-52-0338
中学校	長浜市立鏡岡中学校	529-0515	長浜市余呉町中之郷1030	0749-86-3003

※小学校8校・中学校1校

(2) 鳥獣関係表彰

ア 愛鳥週間野生生物保護功労者表彰

- 日本鳥類保護連盟会長褒状 鈴木 敏之 (H13年～ 野生鳥獣救護ドクター)
- 環境省自然環境局長感謝状 丸橋 嘉雄 (H12年～ 鳥獣保護員)

イ 平成27年度愛鳥週間用ポスター原画コンクール表彰(公益財団法人日本鳥類保護連盟主催)

- 入選 佐藤 広都 (大津市立皇子山中学校1年)

ウ 平成27年度滋賀県愛鳥週間用ポスター表彰

- 滋賀県知事賞

佐藤 広都 (大津市立皇子山中学校1年)

- 滋賀県教育委員会教育長賞

中村 明日香 (彦根市立城南小学校4年)
中右 千夏子 (延暦寺学園比叡山中中学校2年)

- 滋賀県野鳥の会会長賞

川野 慈留 (大津市立瀬田小学校1年)
島田 小暖 (大津市立下阪本小学校5年)
片山 鈴穂 (滋賀大学教育学部附属中学校2年)

- 公益財団法人淡海環境保全財団理事長賞

石川 綾音 (彦根市立高宮小学校1年)
金城 春都 (大津市立瀬田小学校3年)
山下 玲奈 (彦根市立城南小学校6年)

- 入 選

萩原 佐保 (彦根市立高宮小学校1年)
萩原 志保 (彦根市立高宮小学校1年)
田村 啓翔 (大津市立下阪本小学校2年)
川野 偉心 (大津市立瀬田小学校3年)
久村 楓華 (東近江市立蒲生西小学校4年)
箕口 知里 (守山市立立入が丘小学校4年)
大西 未藍 (草津市立老上小学5年)
村上 和奏 (長浜市立虎姫小学校6年)
木南 綾子 (大津市立志賀中学校1年)
中村 恒太 (大津市立志賀中学校2年)
尾本 優里香 (彦根市立南中学校3年)

※ 学年は、平成26年度現在



滋賀県知事賞
 大津市立皇子山中学校 1年
 佐藤 広都



滋賀県教育長賞
 彦根市立下城南小学校 4年
 中村 明日香



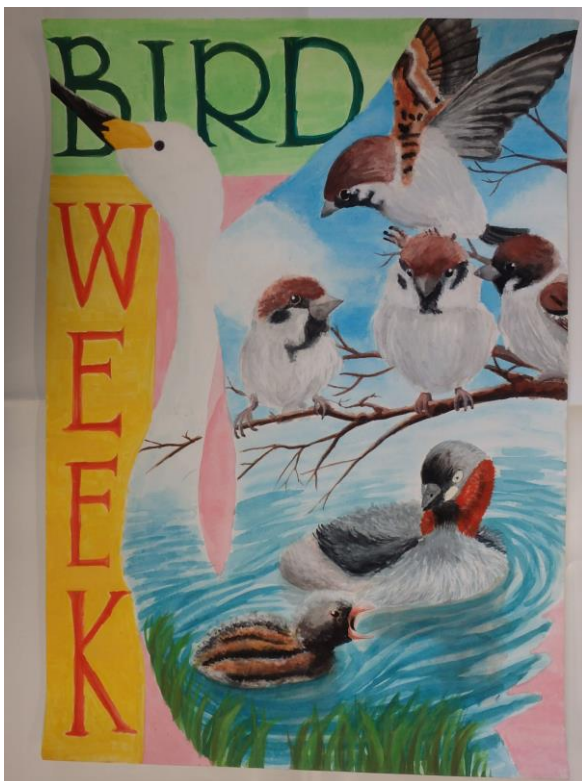
滋賀県教育長賞
 延暦寺学園比叡山中学校 2年
 中右 千夏子



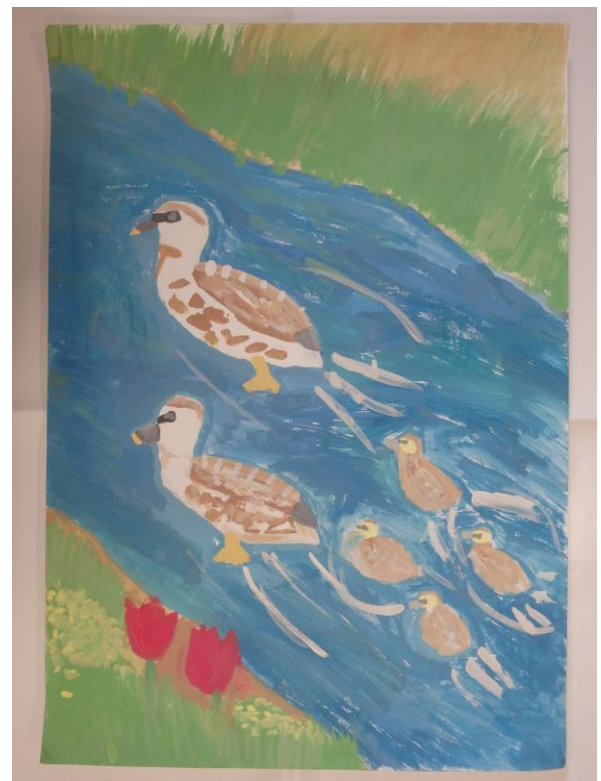
滋賀県野鳥の会会長賞
大津市立瀬田小学校 1年
川野 慈留



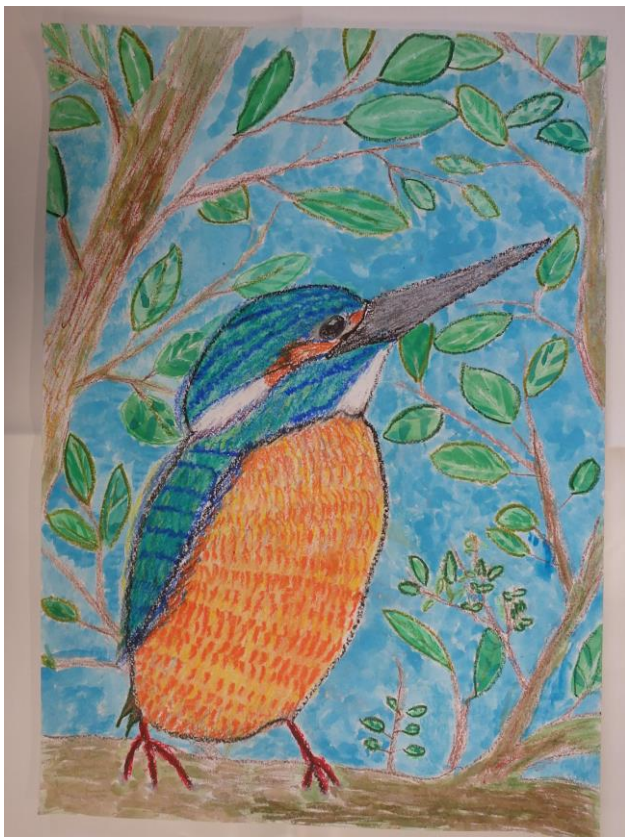
滋賀県野鳥の会会長賞
大津市立下阪本小学校 5年
島田 小暖



滋賀県野鳥の会会長賞
滋賀大教育学部附属中学校 1年
片山 鈴穂



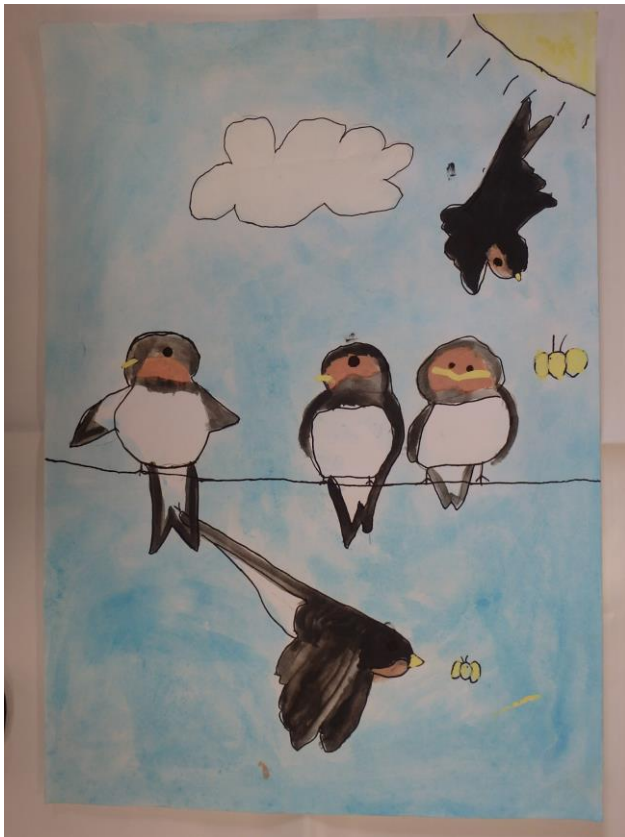
(公財)淡海環境保全財団理事長賞
彦根市立高宮小学校 1年
石川 綾音



(公財)淡海環境保全財団理事長賞
 大津市立瀬田小学校 3年
 金城 春都



(公財)淡海環境保全財団理事長賞
 彦根市立城南小学校 6年
 山下 玲奈



入選
 彦根市立高宮小学校 1年
 萩原 佐保



入選
 彦根市立高宮小学校 1年
 萩原 志保



入選

大津市立下阪本小学校 4年
田村 啓翔



入選

大津市立瀬田小学校 3年
川野 偉心



入選

東近江市立蒲生西小学校 4年
久村 楓華



入選

守山市立立入が丘小学校 4年
箕口 知里



入選

草津市立老上小学校 5年

大西 未藍



入選

長浜市立虎姫小学校 6年

村上 和奏



入選

大津市立志賀中学校 1年

木南 綾子



入選

大津市立志賀中学校 2年

中村 恒太



入選

彦根市立南中学校 3年

尾本 優里香

(5) 県内の野鳥等観察施設

ア 栗東自然観察の森

<所在地> 栗東市安養寺 178-2

<電話番号> 077-554-1313

昭和 63 年 4 月に栗東町(現・栗東市)が開設した自然観察の森で、町の中心部の丘陵地、安養寺山の一角にあります。

森は、ビードルランドやシジュウカラの小径など 10 の観察ゾーンに分かれ、それぞれを結ぶ自然観察路が整備されています。

また、森の中にはネイチャーセンターがあり、自然観察の方法を解説したパネルや昆虫・植物・岩石の標本が展示され、自然観察をする前にあらかじめ学習できるようになっています。

イ 湖北水鳥公園

<所在地> 長浜市湖北町大字今西

<電話番号> 野鳥センター:0749-79-1289 湿地センター:0749-79-8022

琵琶湖で最も水鳥の数が多く、コハクチョウや天然記念物のヒシクイが観察できる湖北町大字今西、延勝寺、海老江地先の湖岸およそ 2.5 km を、昭和 63 年 11 月に湖北町(現・長浜市)が水鳥公園に指定しました。

公園北側には中心施設となる「湖北野鳥センター」があり、2階のフィールドスコープで琵琶湖の水鳥を一望することができます。

またセンターの南には、平成 9 年 5 月に環境庁(現・環境省)が「琵琶湖水鳥・湿地センター」を開設しました。このセンターは自然とのふれあい・学習の拠点として、6面マルチビジョンの他いろいろな学習設備が用意されています。

ウ 高島市新旭水鳥観察センター

<所在地> 高島市新旭町饗庭 1600-1

<電話番号> 0740-25-5803

湖西の水鳥観察の拠点として、平成元年に新旭町(現・高島市)が開設した水鳥公園です。

中心となる水鳥観察センターは湖岸に接近しており、間近で様々な種類のカモ類が見られ、少し沖合いではコハクチョウやオオバンが観察できます。

また、センターには望遠レンズ付モニターテレビやフィールドスコープが設置されているほか、スライドを使っての解説も受けることができます。

エ 東海道自然歩道

自然とのふれあいの機会が少なくなってきたことから、自然を再び身近なものにしようとして昭和 45 年～昭和 49 年に作られました。

自然の多いところがコースとなっていますが、特に崇福寺跡～仰木峠にかけてのコースはシジュウカラ、キセキレイ、ヤマガラ等がよく見られます。

滋賀県自然保護憲章

一 びわ湖を美しく豊かにし、
水を大切にします。

二 空気のごれを防ぎ、すみ
きった大空をいつまでも
保ちます。

三 山や野に樹木と草花を
植え、大地を緑でつつ
みます。

四 豊富な文化財をまもり、
すぐれた歴史的風土を
のこします。

五 いきいきと魚が泳ぎ鳥が
さえずる、水と緑の楽園
をつくります。

鳥 獣 関 係 統 計

(平成26年度分集計)

平成28年2月発行

発 行 滋 賀 県

編 集 滋賀県琵琶湖環境部自然環境保全課
自然公園・企画係

〒520-8577 大津市京町四丁目1-1

TEL:077-528-3481