

土砂災害特別警戒区域

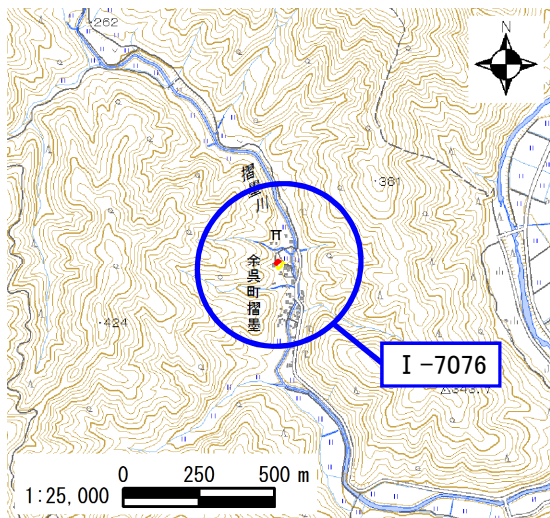
| | |
|-------|----------------|
| 告示年月日 | 令和 3 年 1 月 8 日 |
| 告示番号 | 滋賀県告示第 41 号 |

土砂災害警戒区域

| | |
|-------|----------------|
| 告示年月日 | 令和 3 年 1 月 8 日 |
| 告示番号 | 滋賀県告示第 34 号 |

土砂災害警戒区域・土砂災害特別警戒区域 区域図

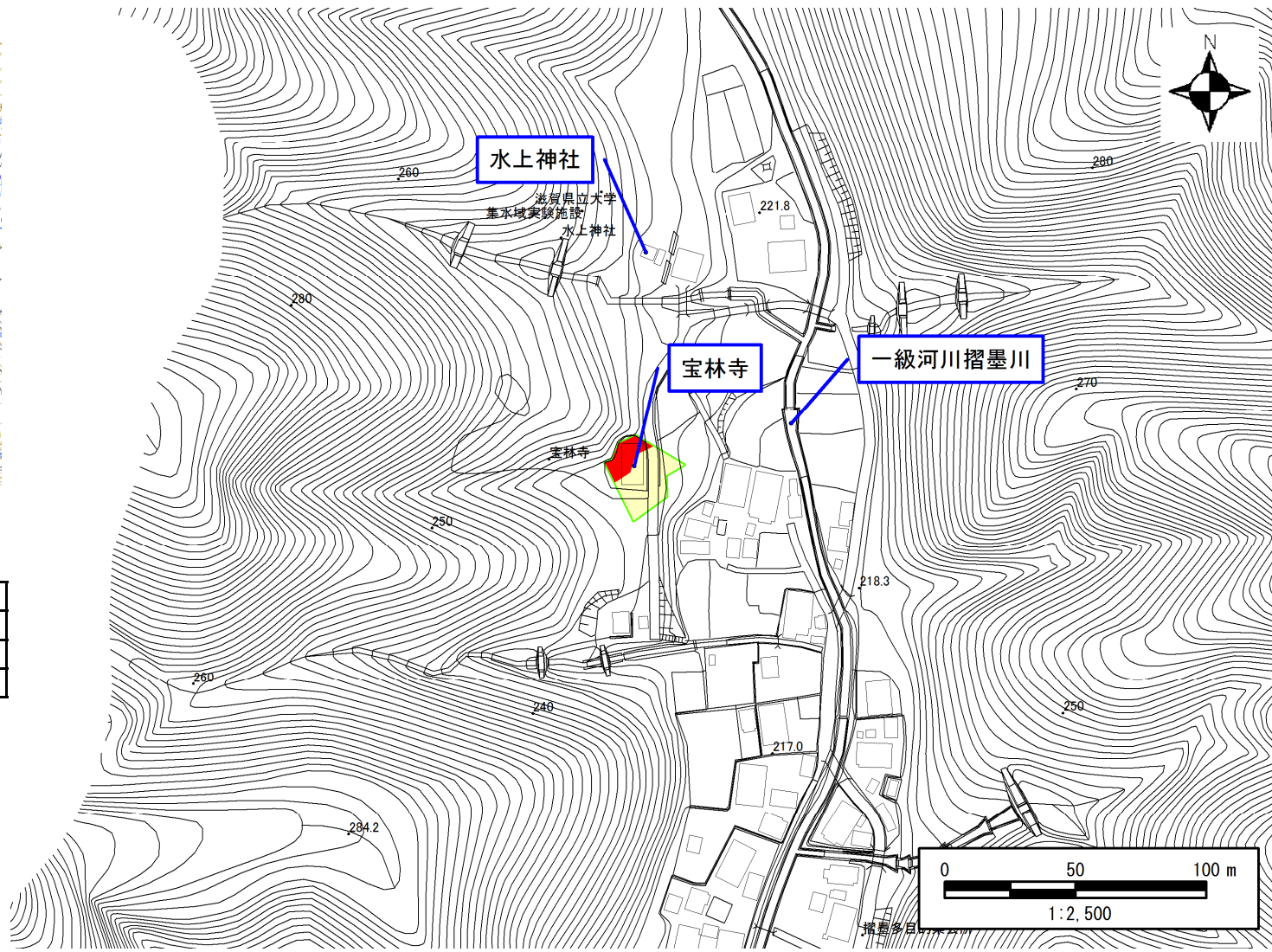
土砂災害警戒区域・土砂災害特別警戒区域 位置図



「測量法に基づく国土地理院長承認(複製)R 1JHf 1237」
 「本製品を複製する場合には、国土地理院の長の承認を得なければならない。」

| | |
|---------|-------------|
| 自然現象の種類 | 急傾斜地の崩壊 |
| 区域番号 | I-7076 |
| 区域の名称 | 摺墨(8) |
| 区域の所在地 | 滋賀県長浜市余呉町摺墨 |

| | |
|------------|--|
| 土砂災害警戒区域 | |
| 土砂災害特別警戒区域 | |



○ この区域図は、空中写真測量による地形図に、実測による区域図を投影したものであり、一部異なって見える場合があります。
 詳しくは、土木事務所にお尋ねください。

土砂災害警戒区域等設定図(オルソ画像)

様式 2

調書作成日

令和2年1月31日

箇所番号

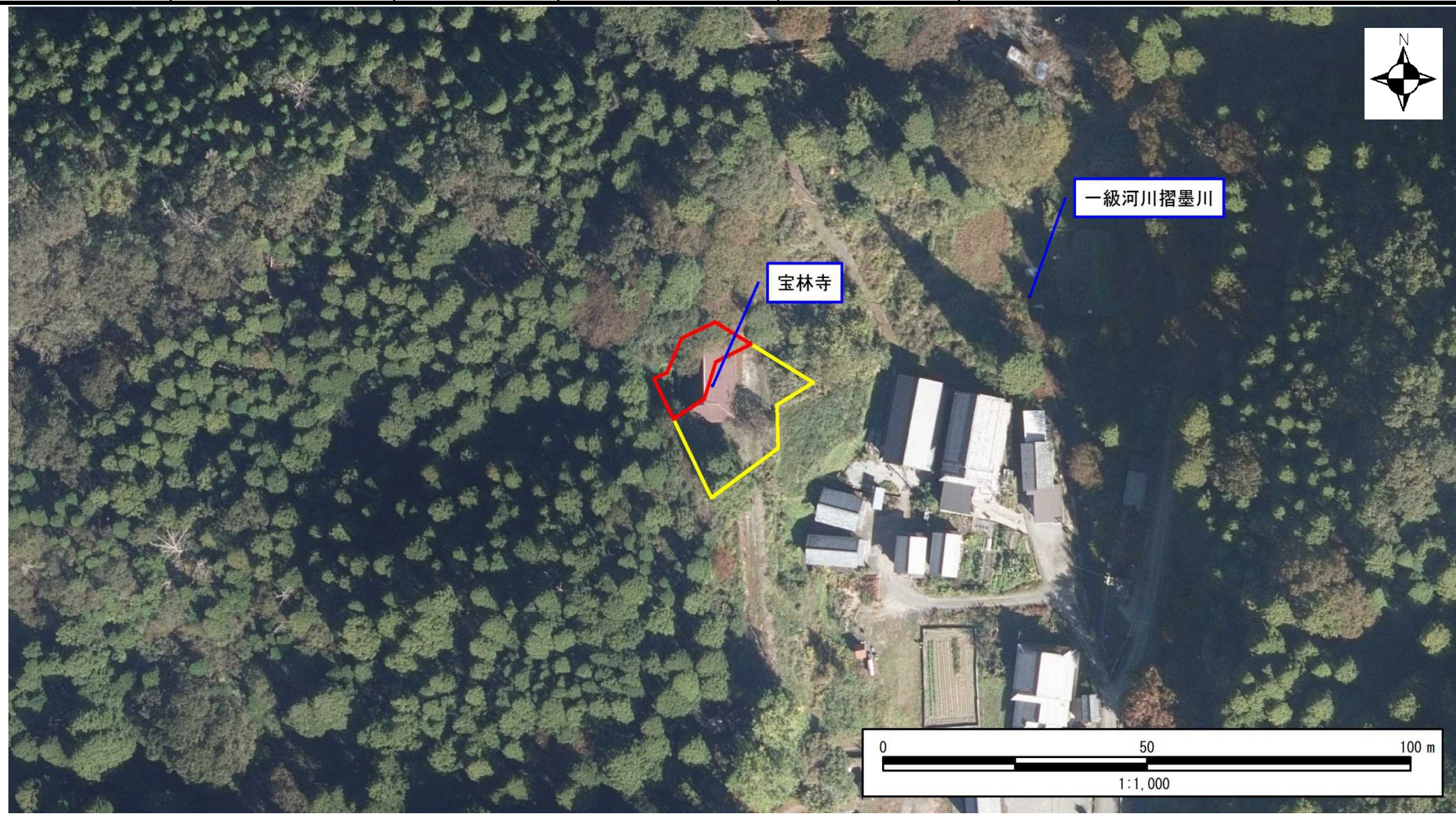
I-7076

箇所名

摺墨(8)

所在地

滋賀県長浜市余呉町摺墨



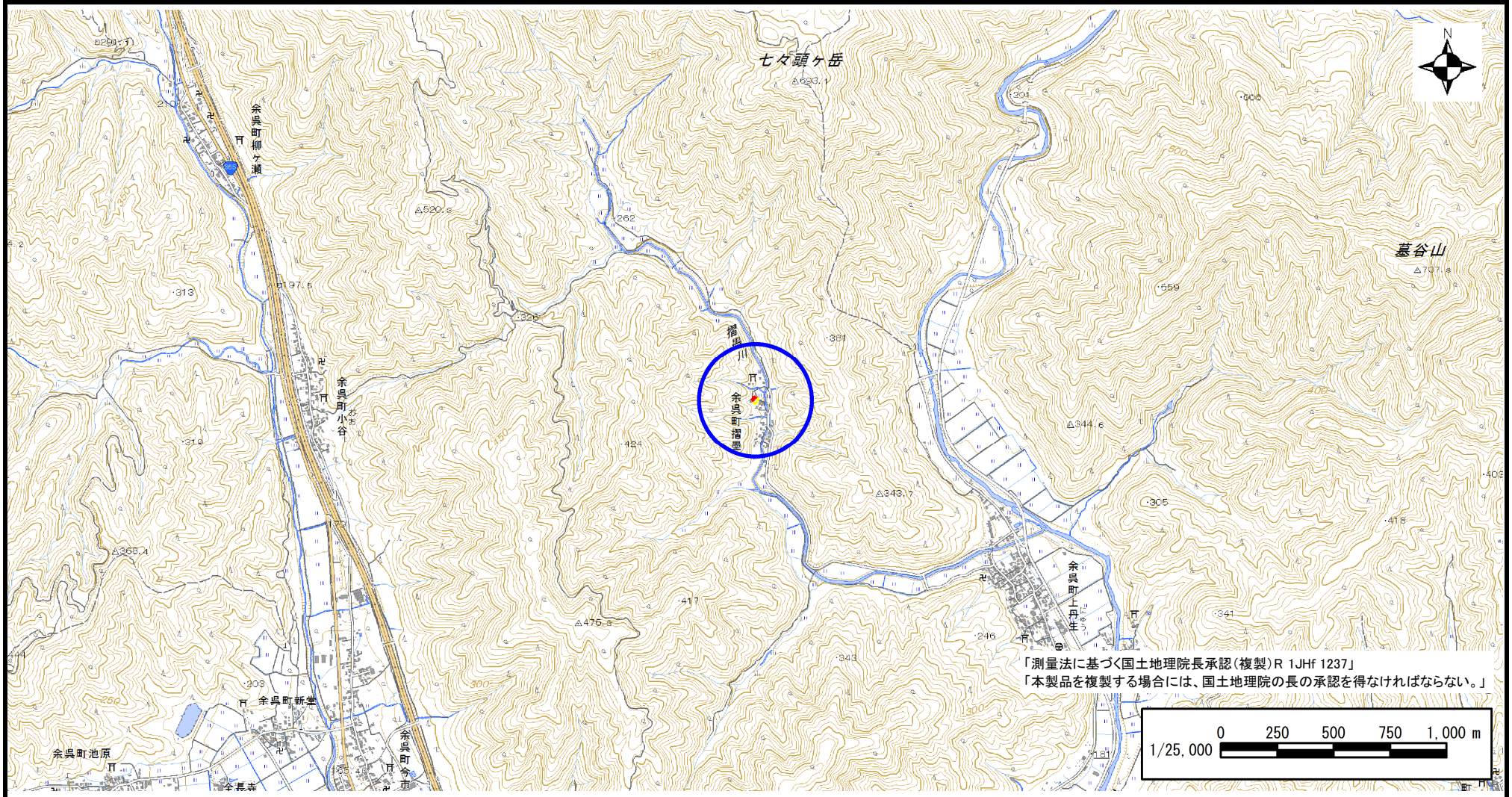
急傾斜地の位置図

様式 3

| | |
|------|-------------|
| 箇所番号 | I-7076 |
| 箇所名 | 摺墨(8) |
| 所在地 | 滋賀県長浜市余呉町摺墨 |

| | |
|-----------|------------------|
| 土木事務所 | 長浜土木事務所木之本支所 |
| 調査作成日 | 令和2年1月31日 |
| 作成会社(作成者) | アジア航測株式会社(船越 和也) |

急傾斜地位置図(S=1/25,000)

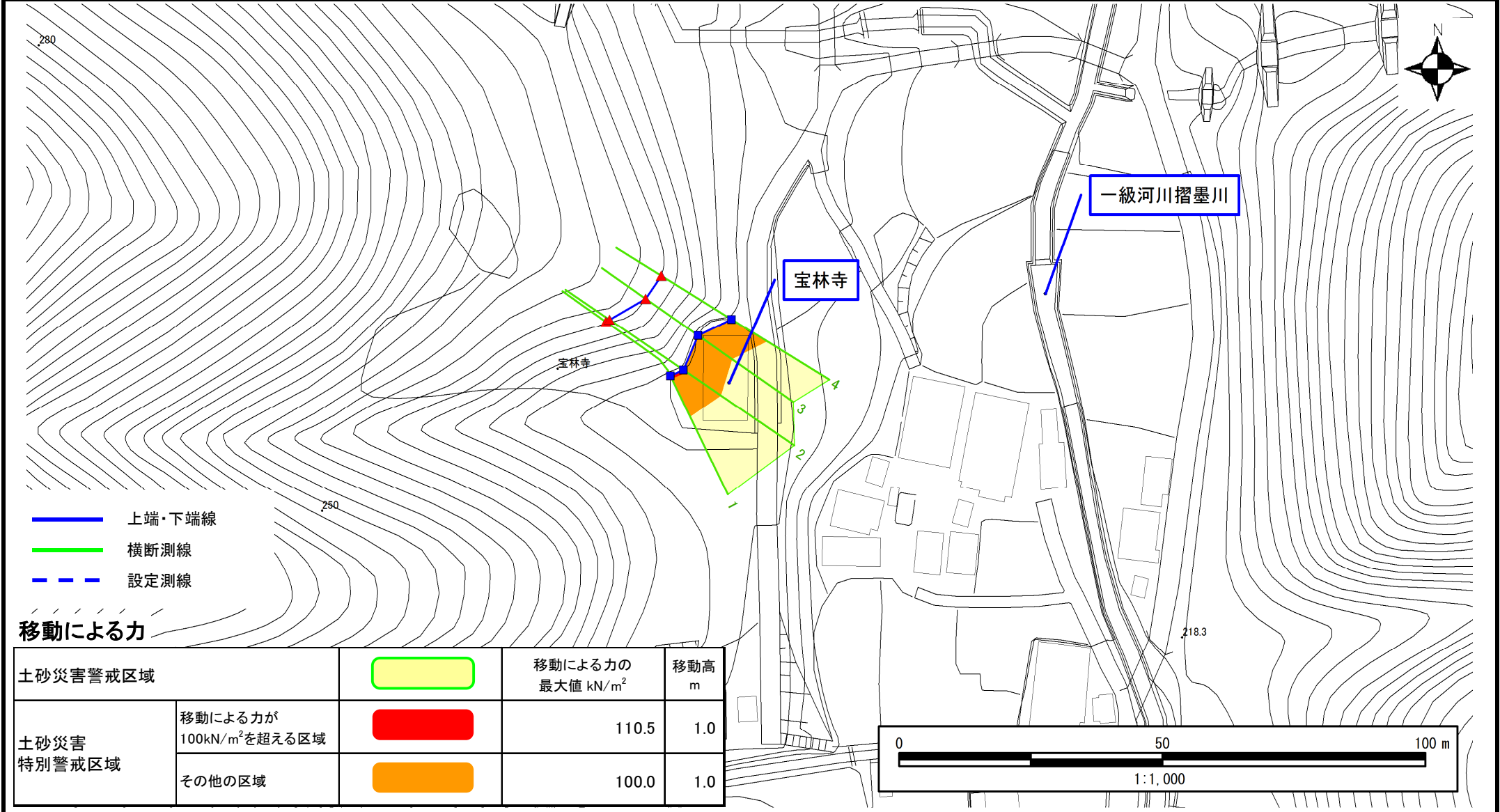


土砂災害警戒区域等設定図

様式 4-1

調書作成日 令和2年1月31日

| | | | | | |
|------|--------|-----|-------|-----|-------------|
| 箇所番号 | I-7076 | 箇所名 | 摺墨(8) | 所在地 | 滋賀県長浜市余呉町摺墨 |
|------|--------|-----|-------|-----|-------------|



土砂災害警戒区域等設定図

様式 4-2

調書作成日

令和2年1月31日

| | | | | | |
|------|--------|-----|-------|-----|-------------|
| 箇所番号 | I-7076 | 箇所名 | 摺墨(8) | 所在地 | 滋賀県長浜市余呉町摺墨 |
|------|--------|-----|-------|-----|-------------|

