

---

# 新型コロナウイルス感染症にかかる 県内の感染動向等について

---

1月14日分

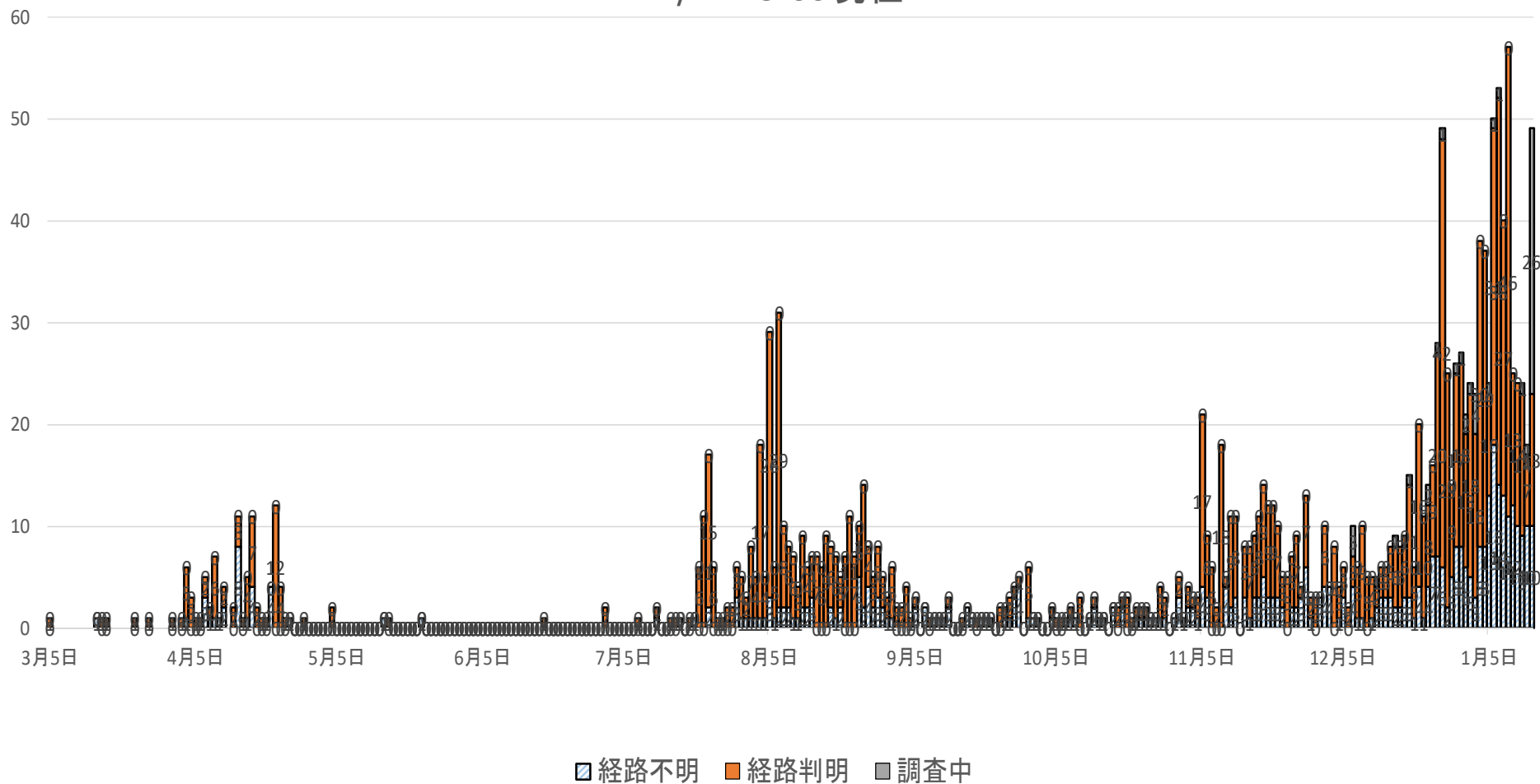
健康医療福祉部医療政策課感染症対策室



# 県内の感染動向について（1/14現在）

## 新型コロナウイルス感染の流行曲線(公表日別)

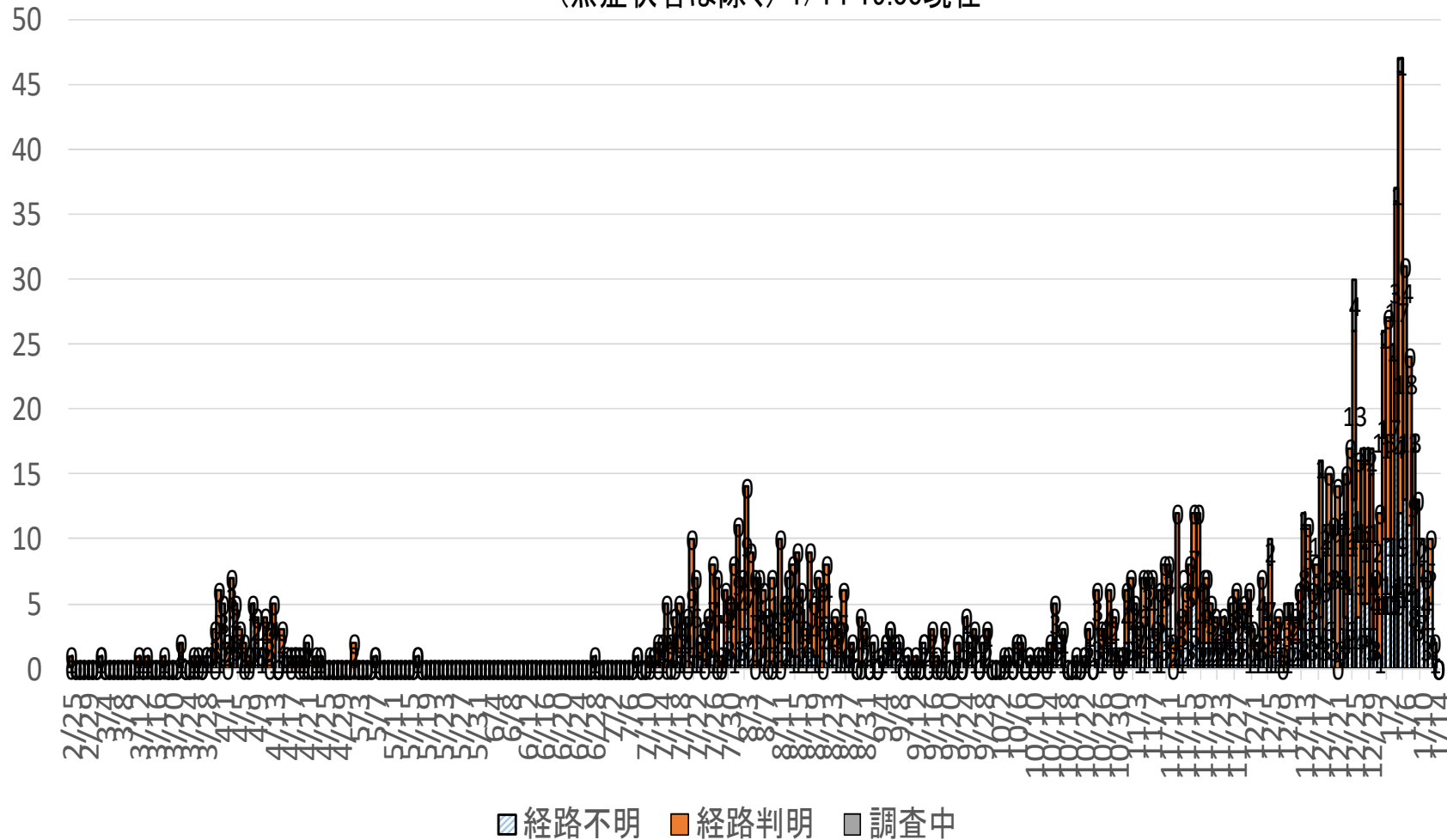
1/14 19:00現在



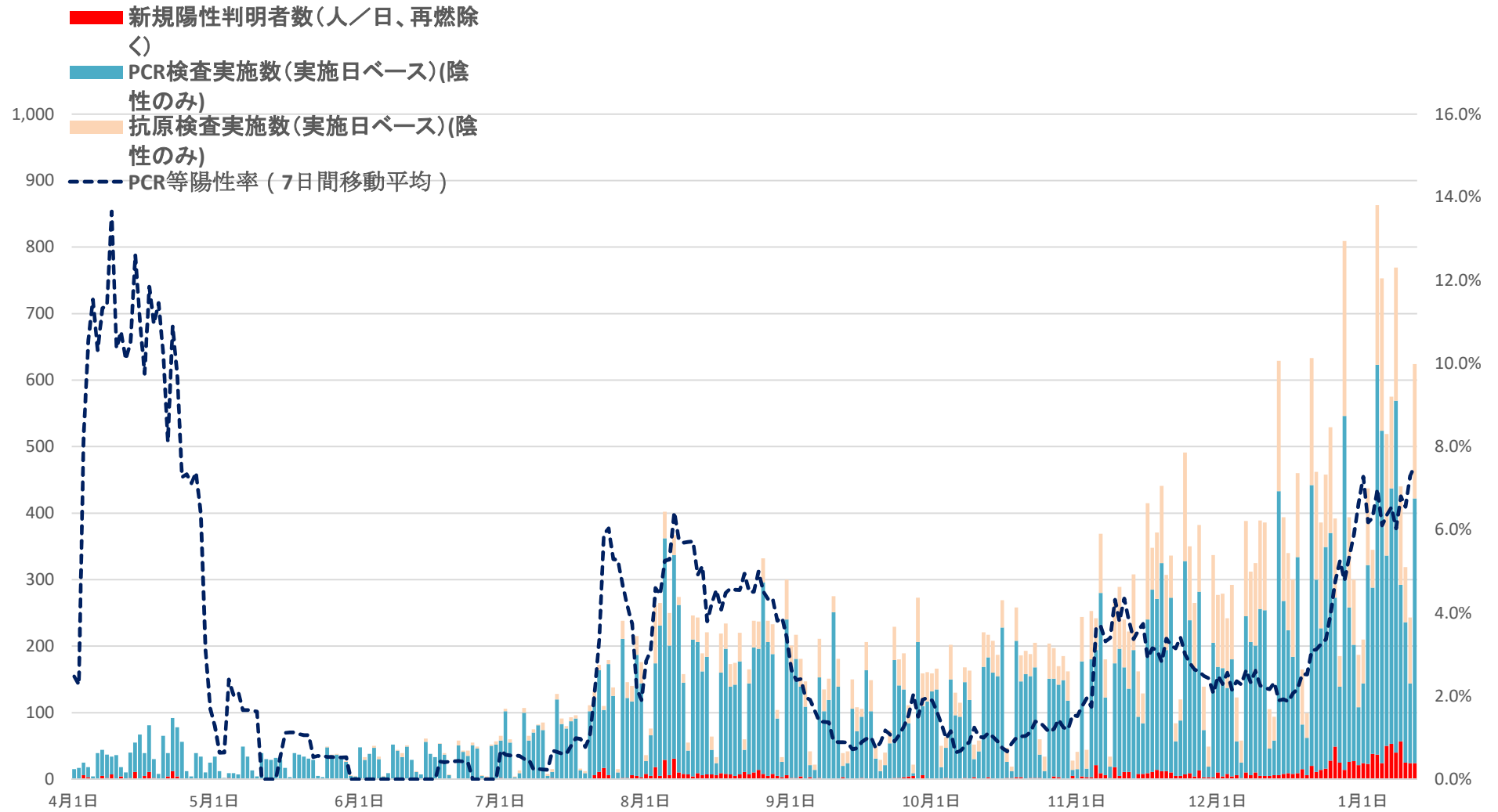
流行曲線：感染症の流行を経時的に観察し、流行の特徴を把握することができます。

# 1) ②流行曲線（発症日別）（1月14日現在）

新型コロナウイルス感染症の流行曲線(発症日別)  
(無症状者は除く) 1/14 19:00現在



## 2) PCR等検査の状況



# 入院医療体制について

