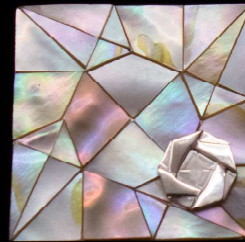
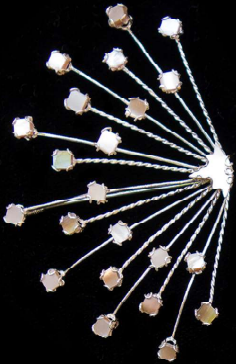




*Pearl  
jewelry  
exhibition*

2020



HIKO MIZUNO COLLEGE OF JEWELRY  
JEWELRY FOUNDATION COURSE  
×  
JINBO SHINJU SHOTEN

2021.1.15.fri-1.20.wed

Exhibition@滋賀県庁本館県民サロン

滋賀県の神保真珠商店と専門学校ヒコ・みづのジュエリーカレッジとの産学協同課題展示です。  
びわ湖真珠と真珠を育てるイケチョウガイを素材にし、ジュエリーファンデーションコース 1 年生の学生  
一人ひとりが生産者の思いを感じ制作しました。“JAPAN”をテーマに制作した作品をぜひご覧ください。