

公益社団法人びわこビジターズビューローの概要について

1 名称 公益社団法人びわこビジターズビューロー

2 設立年月日 昭和31年12月12日

3 設立の趣旨・目的

滋賀県における観光事業および物産事業の振興ならびに地域の活性化を図り、もって、県民生活、文化の向上、産業経済の振興発展および国際親善に寄与することを目的とする。

4 業務概要

(1) 観光プロモーションおよび誘客事業

観光物産情報発信事業、地域観光活性化支援事業、国内外からの旅行客の誘致のほか、滋賀県観光キャンペーン「戦国キャンペーン滋賀・びわ湖」等に取り組み、本県の特徴を生かした観光資源を全国に発信している。また、教育旅行の誘致、コンベンションの誘致にも取り組んでいる。

(2) 物産振興事業

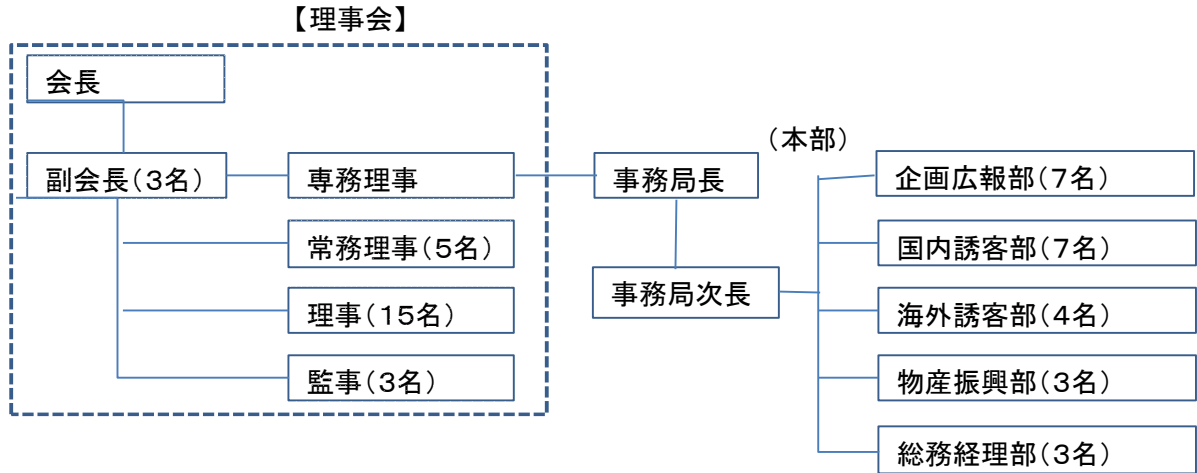
豊かな自然と文化に培われた滋賀の多彩な物産を、物産展等を通じて、全国に紹介するとともに、認知度向上や販路拡大に努めている。

5 出資の状況（令和元年度末）

（単位：千円、％）

区分		出資額	構成比	区分		出資額	構成比
基本 財産等	滋賀県	67,200	87.1%	その他			
	市町	7,050	9.2%				
	民間事業者	1,704	2.2%				
	利息分	1,176	1.5%		小計		
	小計	77,130	100%	合計	77,130	100%	

6 組織図（令和2年6月）



7 役員等（令和2年 6月8日 理事会終了後）

役職	氏名（他団体での役職）	常勤
会長	三日月 大 造（滋賀県知事）	
副会長	川 戸 良 幸（琵琶湖汽船(株)代表取締役社長）	
副会長	飯 田 則 昭（近江鉄道（株）代表取締役社長）	
副会長	山 本 靖（株山本園代表取締役）	
専務理事	西 川 直 治（学識経験者（行政経験者））	○
常務理事	片 岡 哲 司（(有)双葉荘代表取締役社長）	
常務理事	岸 本 一 郎（(株)浜湖月代表取締役社長）	
常務理事	井 上 良 夫（(株)ビーエスシー・インターナショナル 代表取締役）	
常務理事	前 田 義 和（京阪ホテルズ&リゾート(株) 琵琶湖ホテル総支配人）	
常務理事	阪 田 嘉 仁（西友商店(株)代表取締役社長）	
理事	今出川 行 戒（比叡山延暦寺参拝部長）	
理事	大 野 恭 永（(株)滋賀銀行常務取締役）	
理事	片 岡 秀 和（滋賀県神社庁理事（多賀大社宮司））	
理事	河 合 保（長浜市産業観光部観光振興課長）	
理事	川 崎 孝 雄（(株)カワサキ代表取締役）	
理事	栗 田 豊 一（東近江市商工観光部観光物産課長）	
理事	佐 藤 祐 子（おごと温泉観光協会会長）	
理事	芝 田 冬 樹（(株)叶匠寿庵代表取締役社長）	
理事	西 本 椰 枝（学識経験者（作家））	
理事	畑 中 章 良（MIHO MUSEUM学芸部長）	
理事	人 見 能 暢（(株)JTB滋賀支店長）	

理事	福 家 紀 明 (園城寺執事)	
理事	南 啓次郎 (日本観光開発(株)代表取締役社長)	
理事	森 中 高 史 (滋賀県商工観光労働部長)	
理事	若 菜 真 丈 (西日本旅客鉄道(株)近畿統括本部副本部長・京都支社長)	
監事	玉 井 泰 子 (大津市会計管理者)	
監事	清 水 一 記 (㈱関西みらい銀行執行役員)	
監事	藤 田 治 久 (㈱京都新聞社滋賀本社代表)	

8 所在地

大津市打出浜 2-1 コラボしが 21 6階