

公益財団法人滋賀県陶芸の森の概要について

1 名称 公益財団法人滋賀県陶芸の森

2 設立年月日 平成2年4月1日

3 設立の趣旨・目的

県民の陶芸に対する理解と親しみを深め、広く陶芸に関する交流の場とするために必要な事業を行い、もって滋賀県の陶器産業の振興と陶芸文化の向上に寄与することを目的とする。

4 業務概要

やきものを素材に創造・研修・展示など多様な機能を持つ公園として、また人・物・情報の交流を通して地域産業の振興や新しい文化創造の場とし、信楽から世界へ情報を発信する。

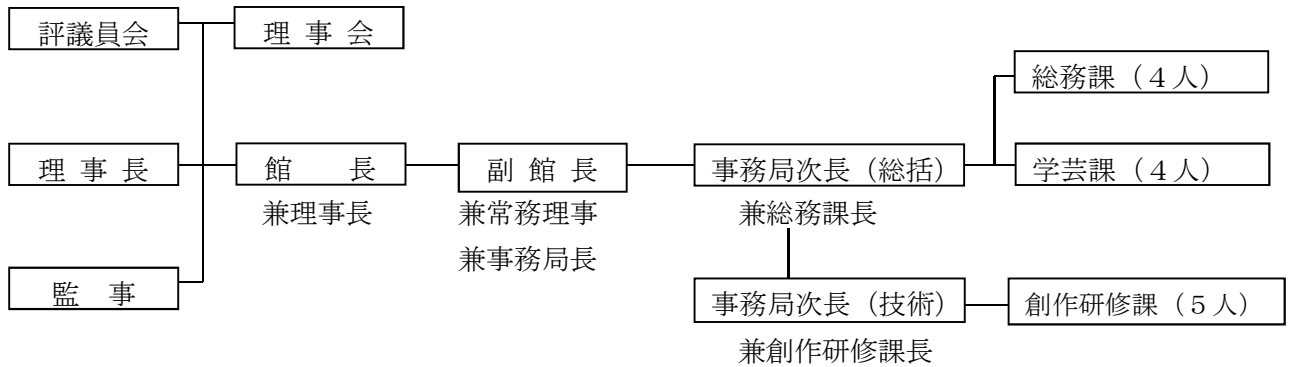
- ・国内外から陶芸家等のアーティストを受け入れ、創作の場を提供するアーティスト・イン・レジデンス事業を行う。
- ・陶芸専門の美術館としての展覧会の開催、陶芸に関する資料の収集や保存を行う。
- ・子どもたちが、本物のやきものを鑑賞したり創作体験をしたりする教育プログラムを行う。
- ・陶器産業振興を図るため、伝統技術継承のための人材育成やデザイン提案を行う。
- ・県南部の観光拠点として、多くの観光客誘致のため各種陶芸講座やイベントの開催を行う。

5 出資の状況（令和元年度末）

（単位：千円、％）

区分		出資額	構成比	区分	出資額	構成比
基本 財産等	滋賀県	25,000	83.3%	その他		
	甲賀市	5,000	16.7%			
					小計	
	小計	30,000	100%	合計	30,000	100%

6 組織図



7 役員等

役職	氏名（他団体での役職）	常勤
評議員	森中高史（滋賀県商工観光労働部長）	
評議員	田中康之（甲賀市産業経済部長）	
評議員	神崎かず子（愛知県陶磁美術館副館長）	
評議員	榎本 徹（岐阜県現代陶芸美術館顧問）	
評議員	神農 巖（日本工芸会理事）	
評議員	大原耕造（信楽陶器工業協同組合理事長）	
評議員	今井智之（信楽陶器卸商業協同組合理事長）	
評議員	森 幹雄（甲賀市商工会信楽支部長）	
評議員	藤田治久（株式会社京都新聞滋賀本社代表）	
評議員	殿村美樹（株式会社TMオフィス代表取締役、滋賀県文化審議会委員）	
理事長	松井利夫（滋賀県立陶芸の森館長）	
常務理事	津田清和（滋賀県立陶芸の森副館長）	○
理事	飯田朋子（滋賀県商工観光労働部モノづくり振興課長）	
理事	川澄一司（滋賀県工業技術総合センター信楽窯業技術試験場長）	
理事	松下泰也（甲賀市産業経済部商工労政課長）	
理事	石丸正運（公益財団法人秀明文化財団専務理事）	
理事	斎藤俊信（滋賀次世代文化芸術センター代表）	
理事	神崎継春（信楽陶器作家協会会長）	
理事	奥田隆次（信楽陶器工業協同組合理事）	
監事	駒井靖也（滋賀銀行信楽支店長）	
監事	大谷武重（一般社団法人滋賀県中小企業診断士協会監事）	

8 所在地 甲賀市信楽町勅使 2188-7