

# 新型コロナウイルス感染症にかかる 県内の感染動向等について

---

1月6日分

健康医療福祉部医療政策課感染症対策室

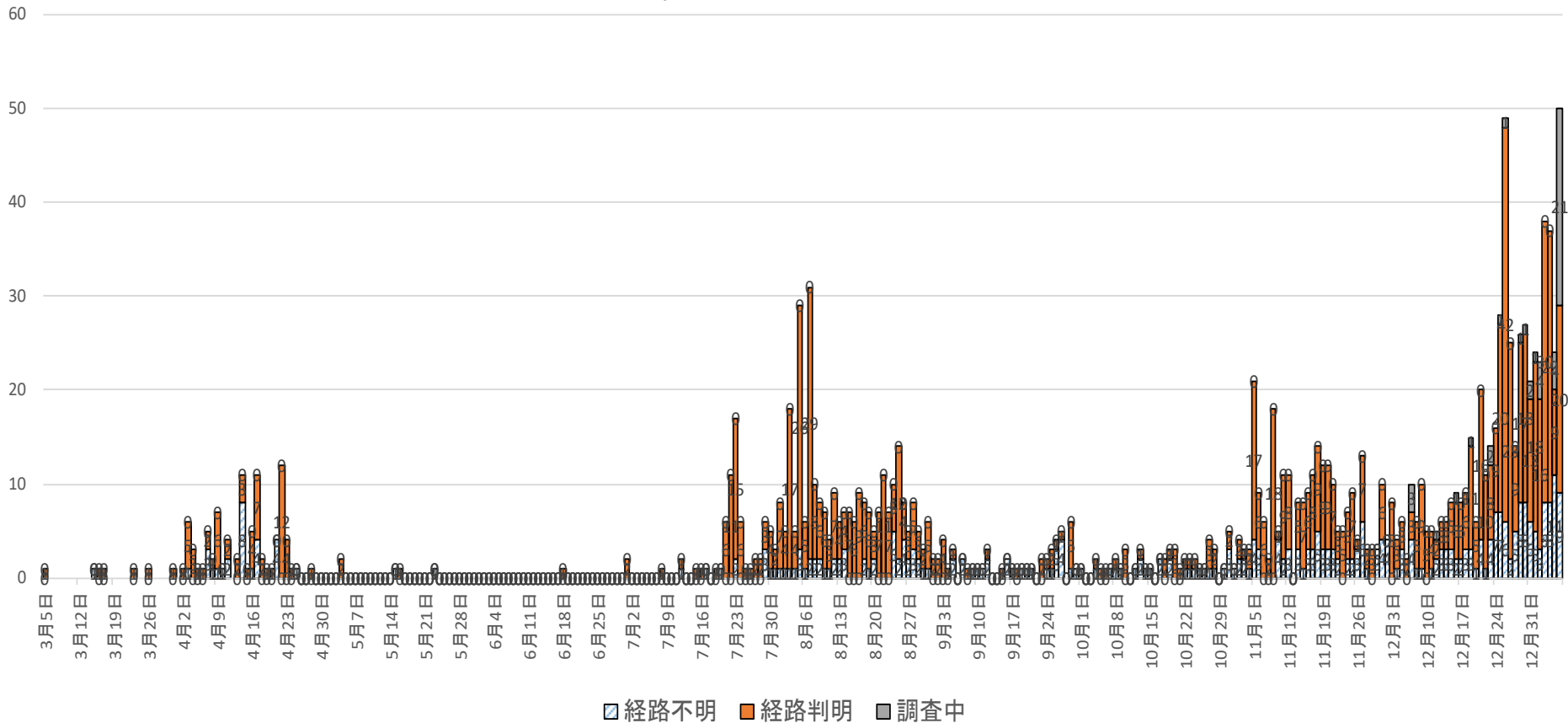


# 県内の感染動向について（1/6現在）

## 1) ① 流行曲線（公表日別）

新型コロナウイルス感染の流行曲線(公表日別)

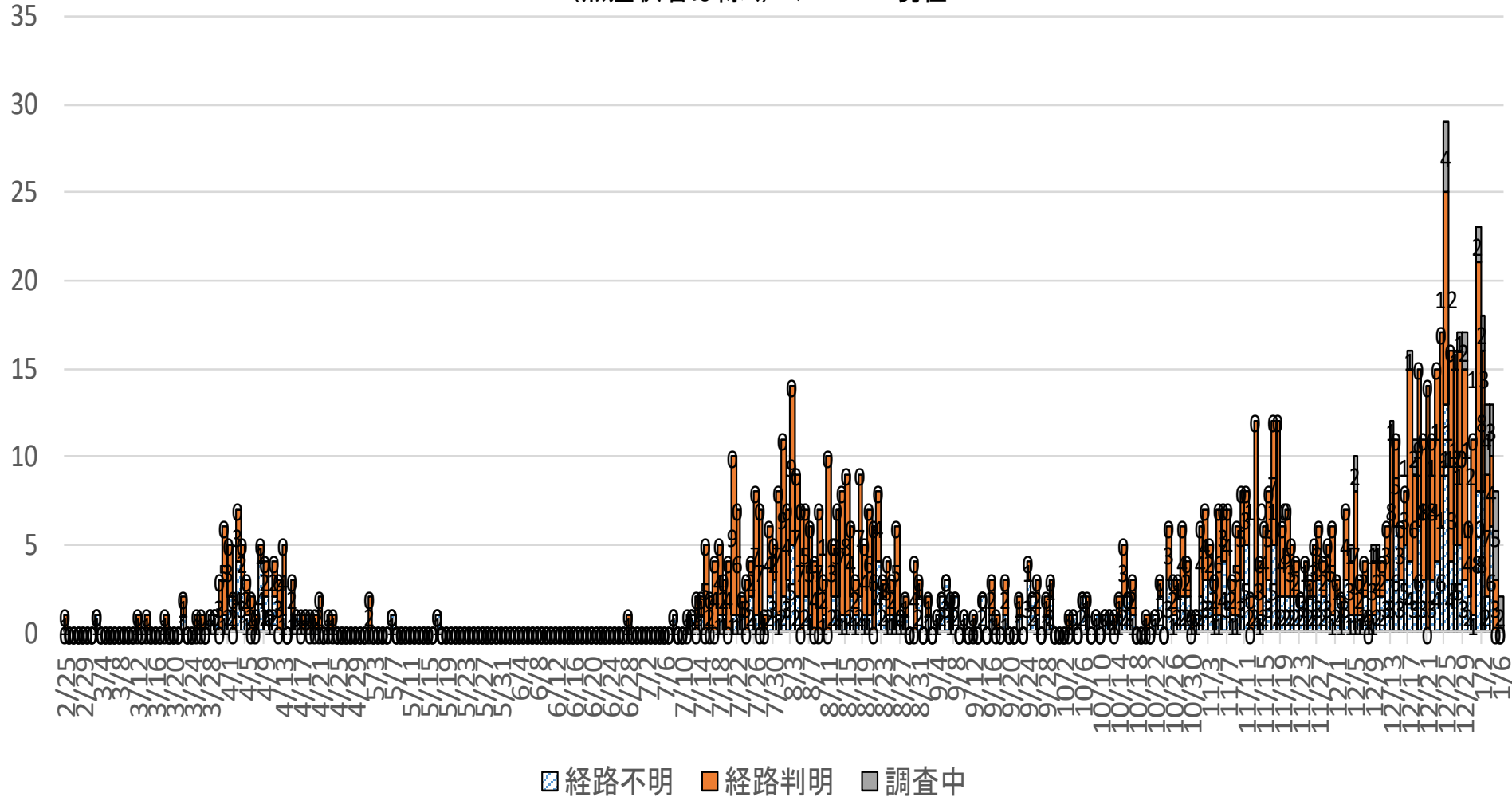
1/6 19:00現在



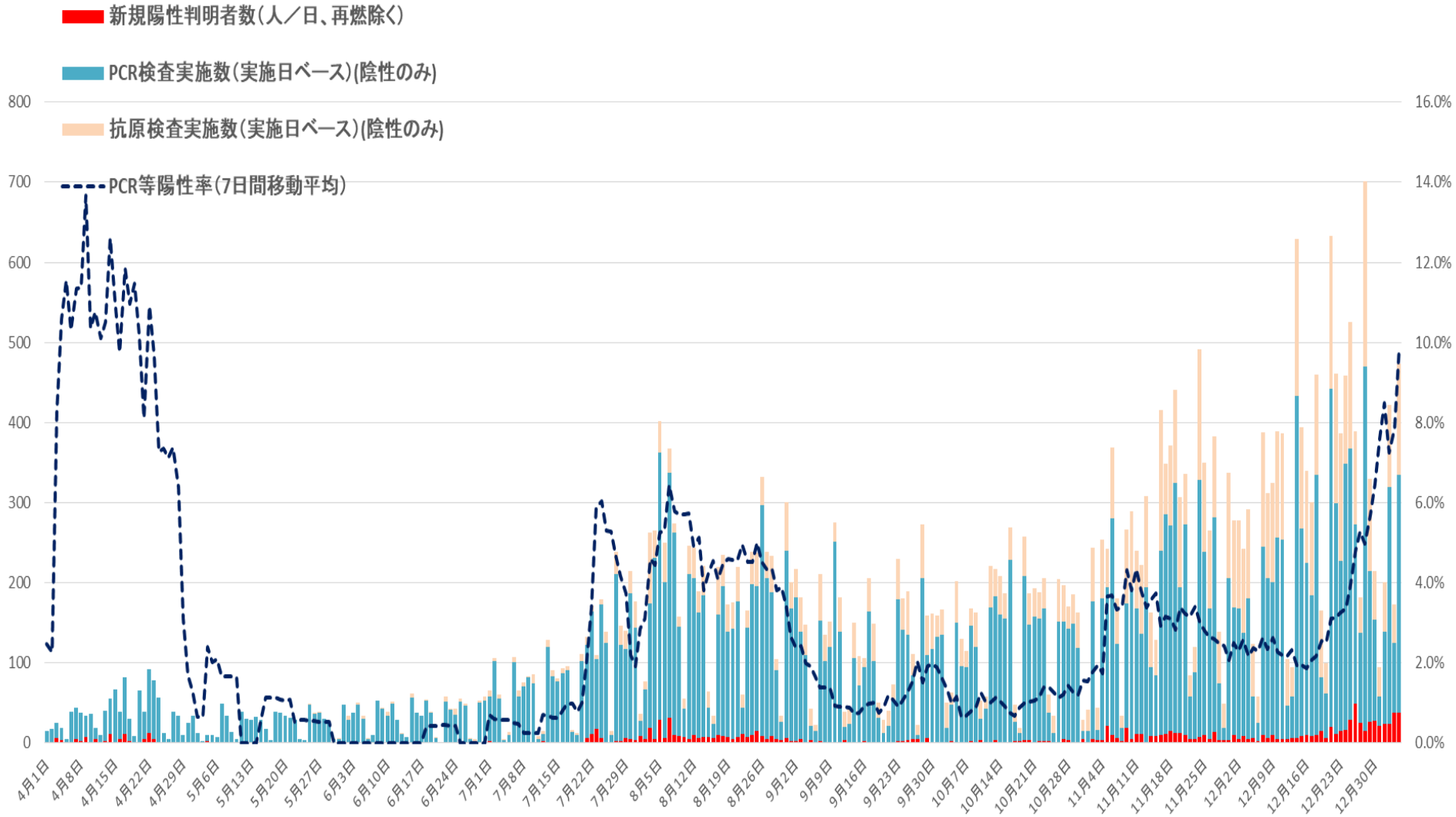
流行曲線：感染症の流行を経時的に観察し、流行の特徴を把握することができます。

# 1) ②流行曲線 (発症日別) (1月6日現在)

新型コロナウイルス感染症の流行曲線(発症日別)  
(無症状者は除く) 1/6 19:00現在



## 2) PCR等検査の状況



# 入院医療体制について

