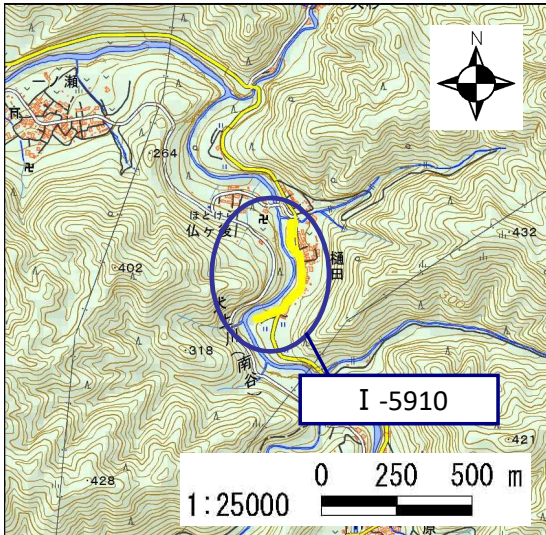


土砂災害警戒区域・土砂災害特別警戒区域 区域図

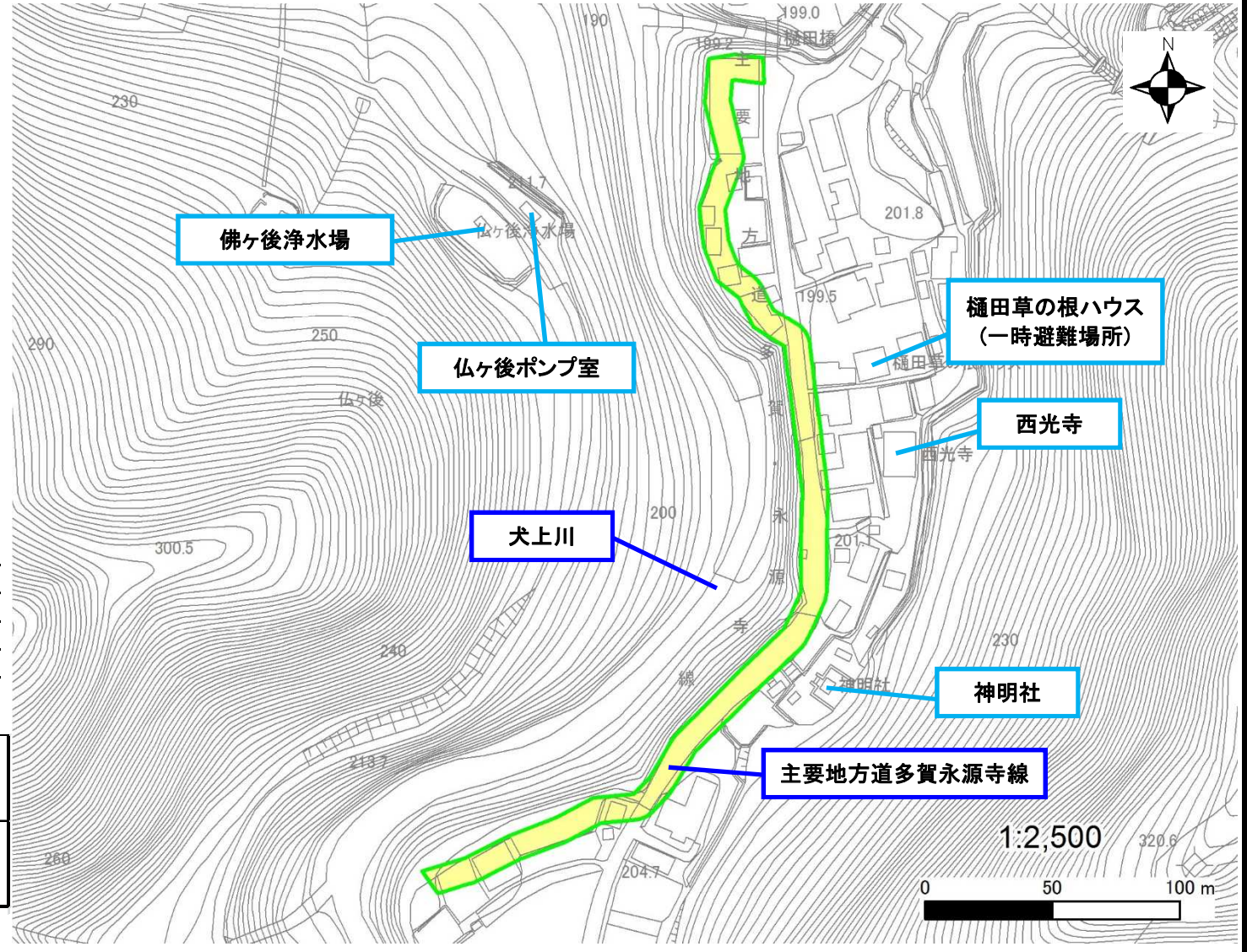
土砂災害警戒区域・土砂災害特別警戒区域 位置図



測量法に基づく国土地理院長承認(複製)R1JHf1241
(本製品を複製する場合には、国土地理院の長の承認を得なければならない。)

| | |
|---------|---------------|
| 自然現象の種類 | 急傾斜地の崩壊 |
| 区域番号 | I-5910 |
| 区域の名称 | 樋田(4) |
| 区域の所在地 | 滋賀県犬上郡多賀町大字樋田 |

| | |
|------------|--|
| 土砂災害警戒区域 | |
| 土砂災害特別警戒区域 | |



○ この区域図は、空中写真測量による地形図に、実測による区域図を投影したものであり、一部異なって見える場合があります。
詳しくは、土木事務所にお尋ねください。

土砂災害警戒区域等設定図(オルソ画像)

様式 2

調書作成日

令和元年12月27日

箇所番号

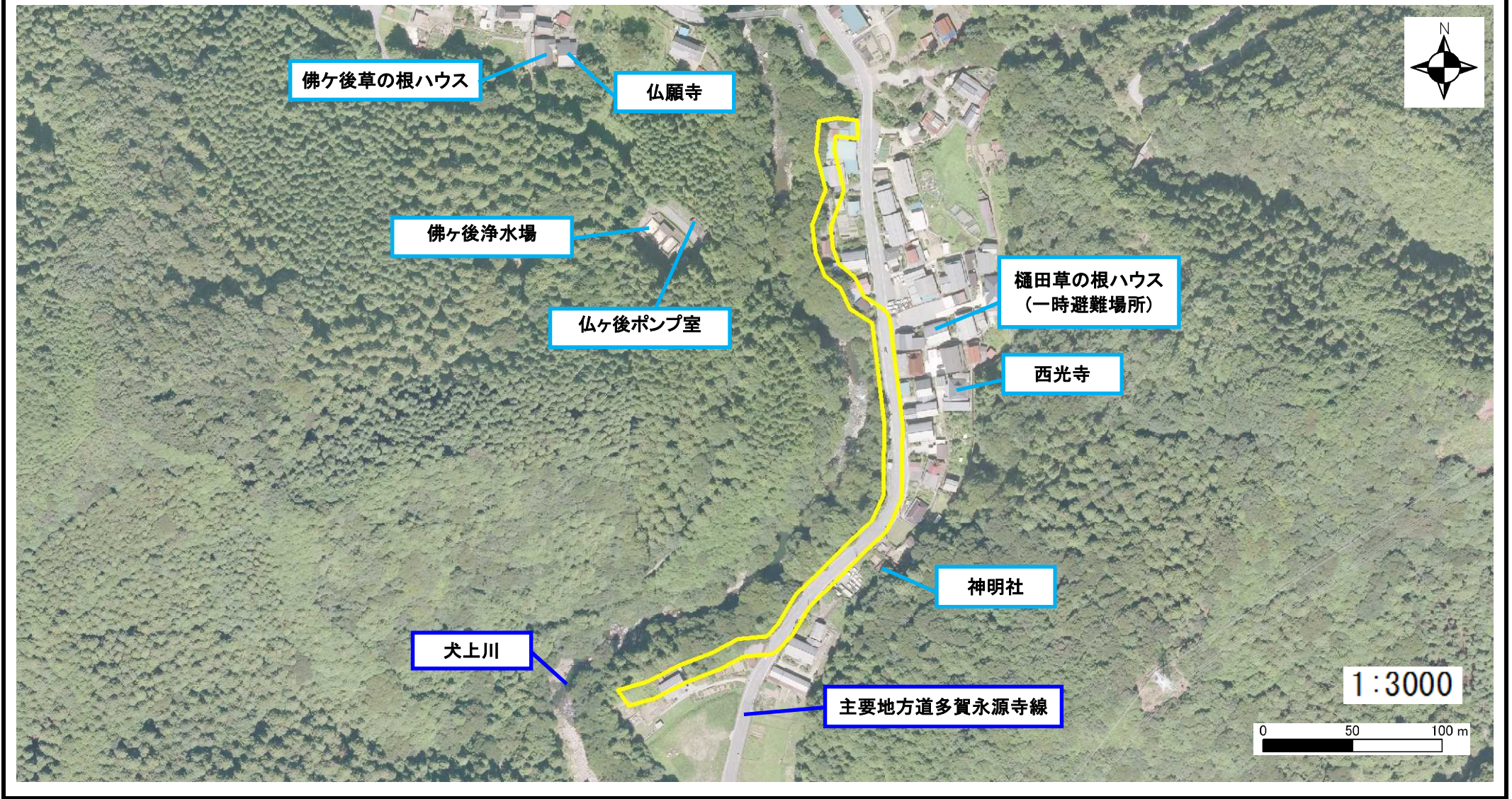
I-5910

箇所名

樋田(4)

所在地

滋賀県犬上郡多賀町大字樋田



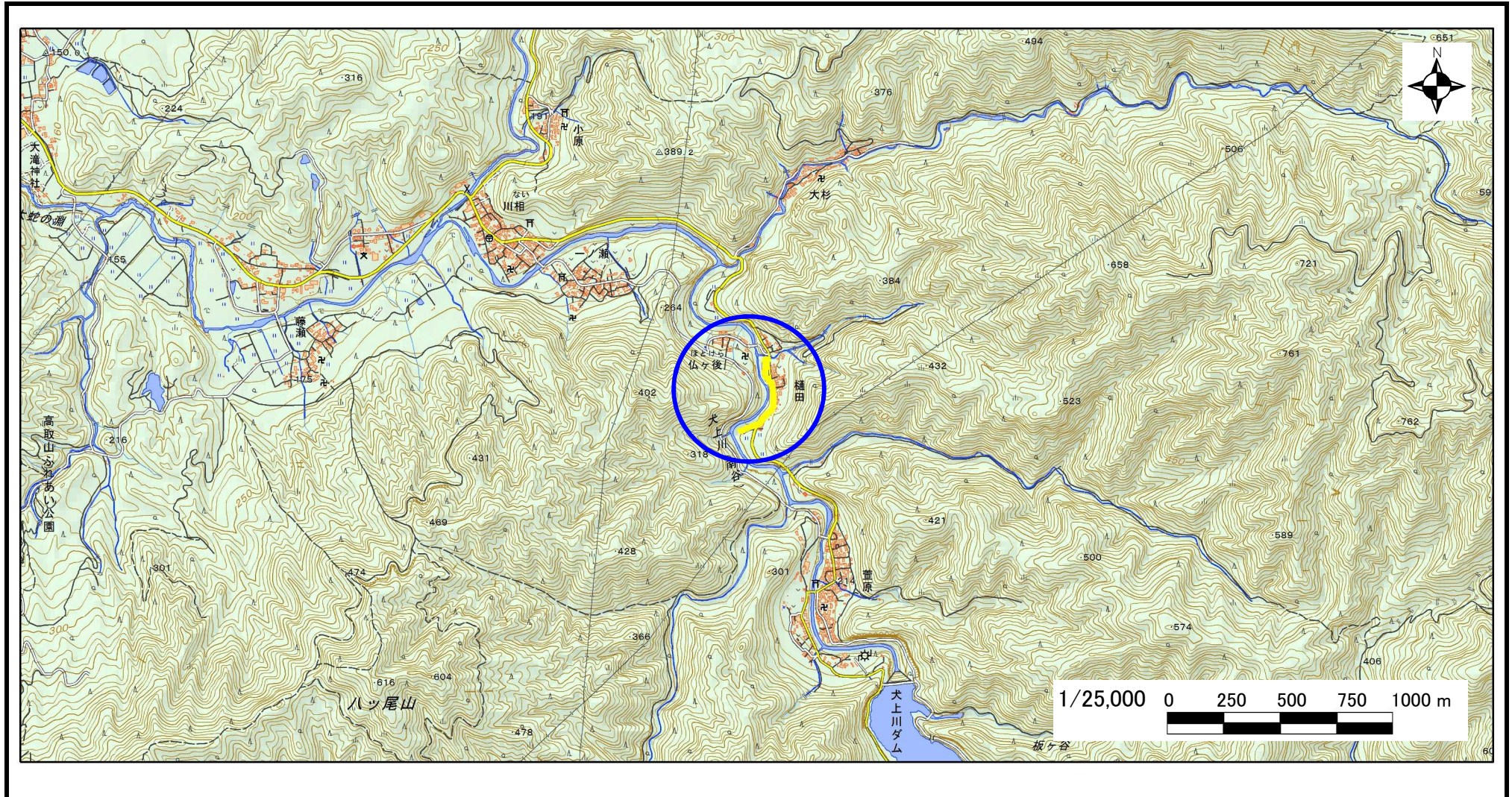
急傾斜地の位置図

様式 3

| | |
|------|---------------|
| 箇所番号 | I-5910 |
| 箇所名 | 樋田(4) |
| 所在地 | 滋賀県犬上郡多賀町大字樋田 |

| | |
|-------------|----------------|
| 土木事務所・地域振興局 | 湖東土木事務所 |
| 調書作成日 | 令和元年12月27日 |
| 作成会社(作成者) | 国際航業(株)(堀 大一郎) |

急傾斜地位置図(S=1/25,000)



測量法に基づく国土地理院長承認(複製)R1JHf1241(本製品を複製する場合には、国土地理院の長の承認を得なければならない。)

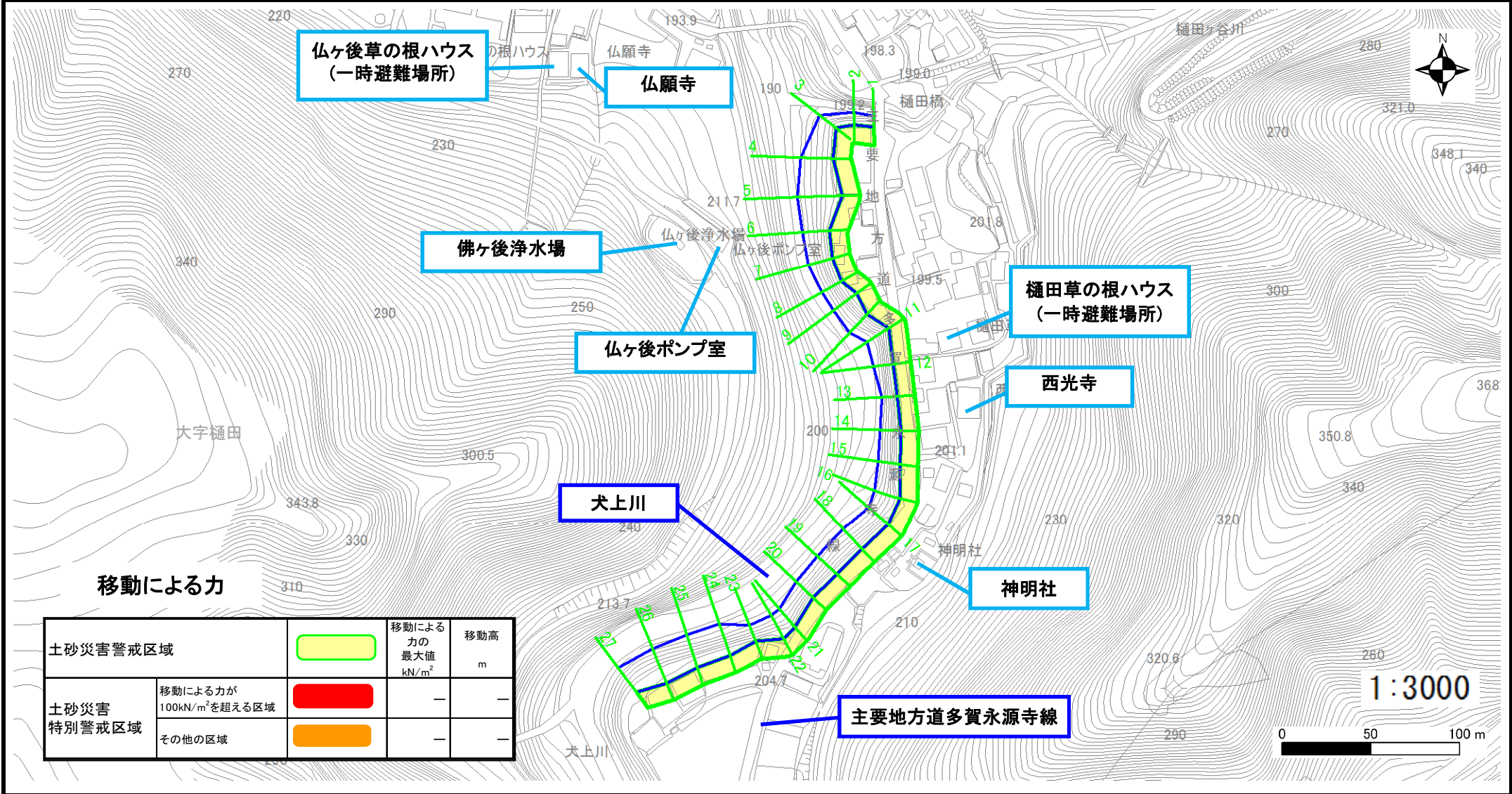
土砂災害警戒区域等設定図

様式 4-1

調査作成日

令和元年12月27日

| | | | | | |
|------|--------|-----|-------|-----|---------------|
| 箇所番号 | I-5910 | 箇所名 | 樋田(4) | 所在地 | 滋賀県犬上郡多賀町大字樋田 |
|------|--------|-----|-------|-----|---------------|



仏ヶ後草の根ハウス
(一時避難場所)

仏願寺

佛ヶ後浄水場

仏ヶ後ポンプ室

樋田草の根ハウス
(一時避難場所)

西光寺

犬上川

神明社

主要地方道多賀永源寺線

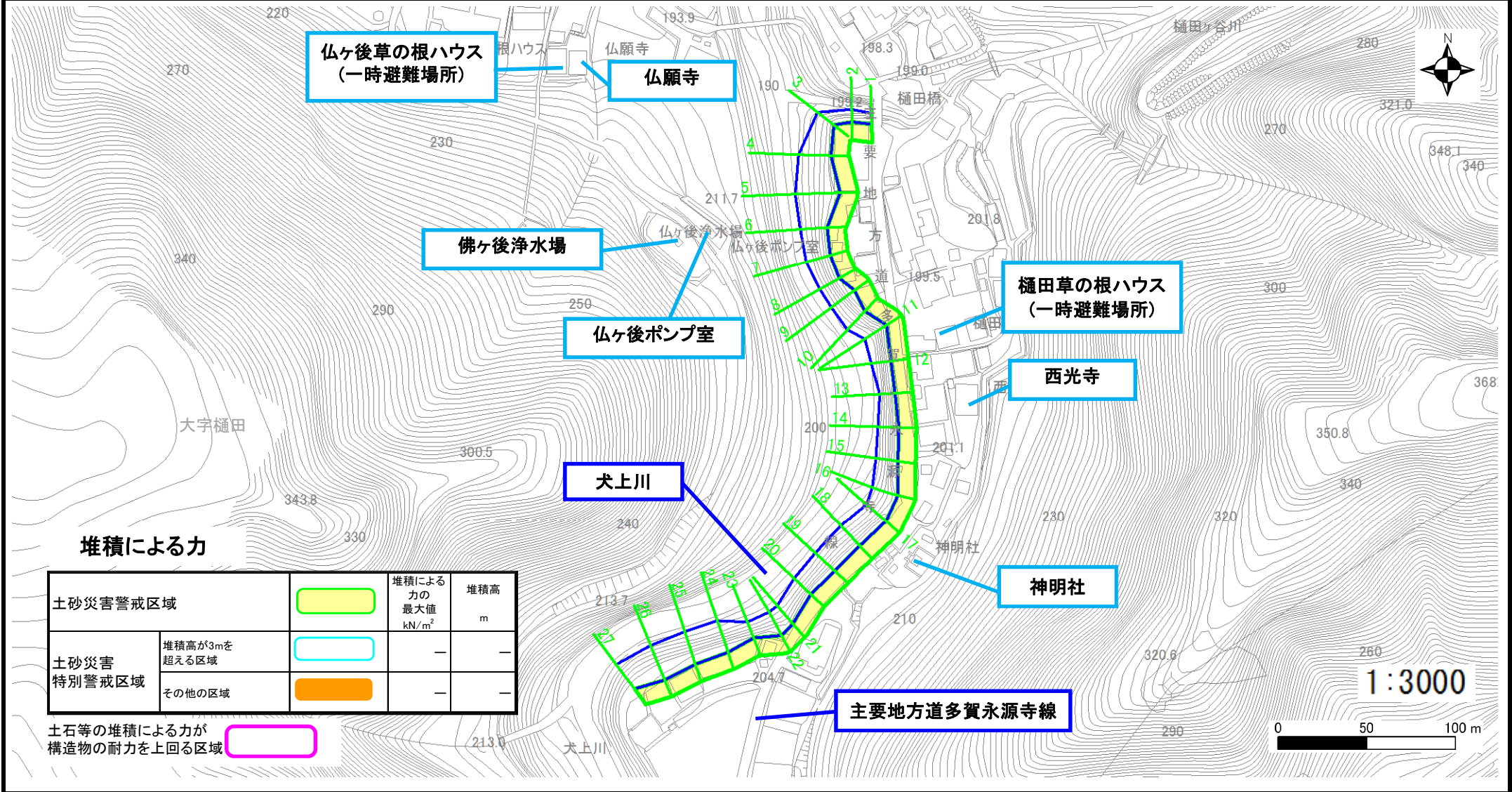
土砂災害警戒区域等設定図

様式 4-2

調査作成日

令和元年12月27日

| | | | | | |
|------|--------|-----|-------|-----|---------------|
| 箇所番号 | I-5910 | 箇所名 | 樋田(4) | 所在地 | 滋賀県犬上郡多賀町大字樋田 |
|------|--------|-----|-------|-----|---------------|



仏ヶ後草の根ハウス
(一時避難場所)

仏願寺

佛ヶ後浄水場

仏ヶ後ポンプ室

樋田草の根ハウス
(一時避難場所)

西光寺

犬上川

神明社

主要地方道多賀永源寺線