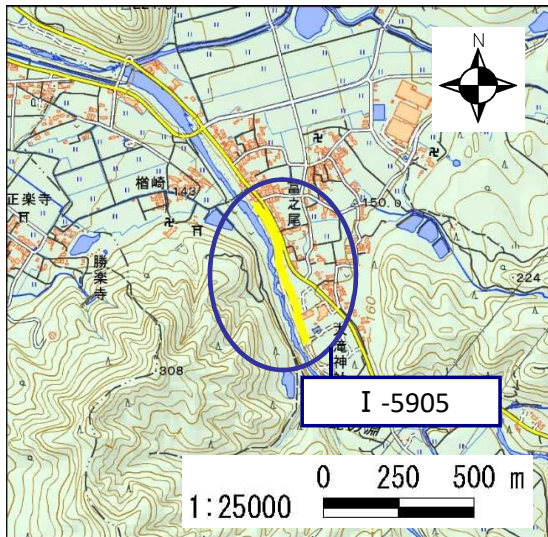


土砂災害警戒区域・土砂災害特別警戒区域 区域図

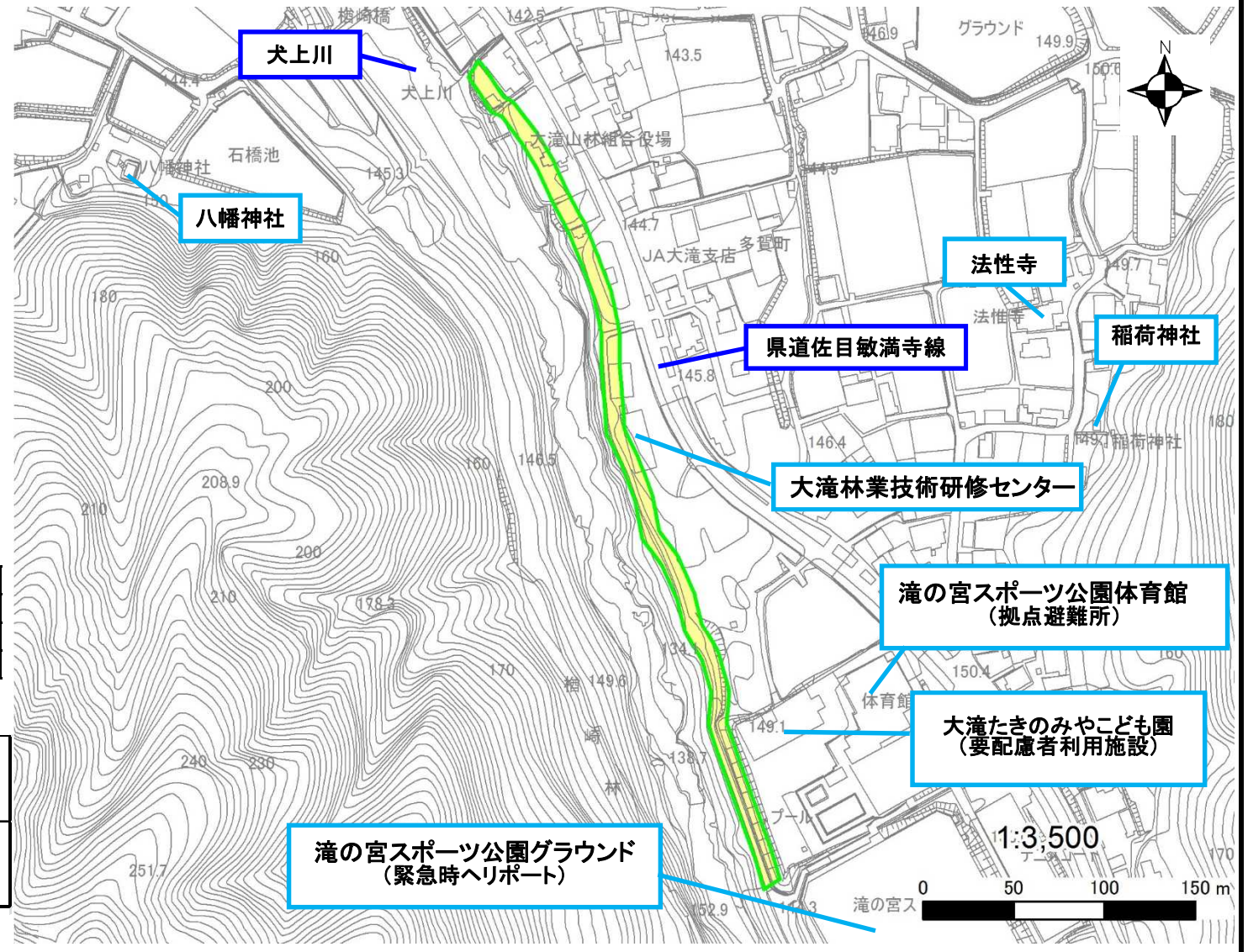
土砂災害警戒区域・土砂災害特別警戒区域 位置図



測量法に基づく国土地理院長承認(複製)R1JHf1241
 (本製品を複製する場合には、国土地理院の長の承認を得なければならない。)

自然現象の種類	急傾斜地の崩壊
区域番号	I-5905
区域の名称	富之尾(3)
区域の所在地	滋賀県犬上郡多賀町大字富之尾

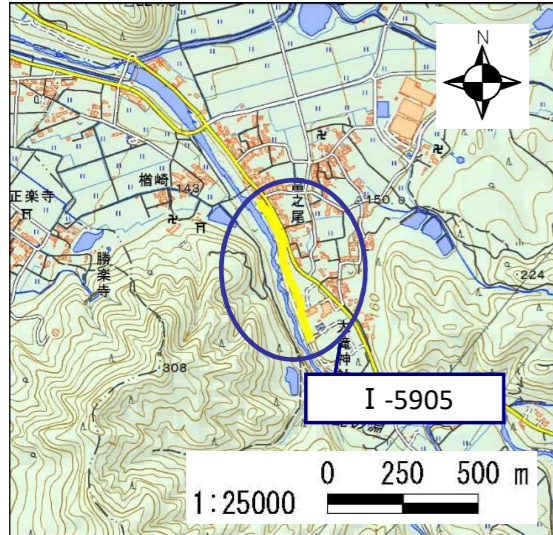
土砂災害警戒区域	
土砂災害特別警戒区域	



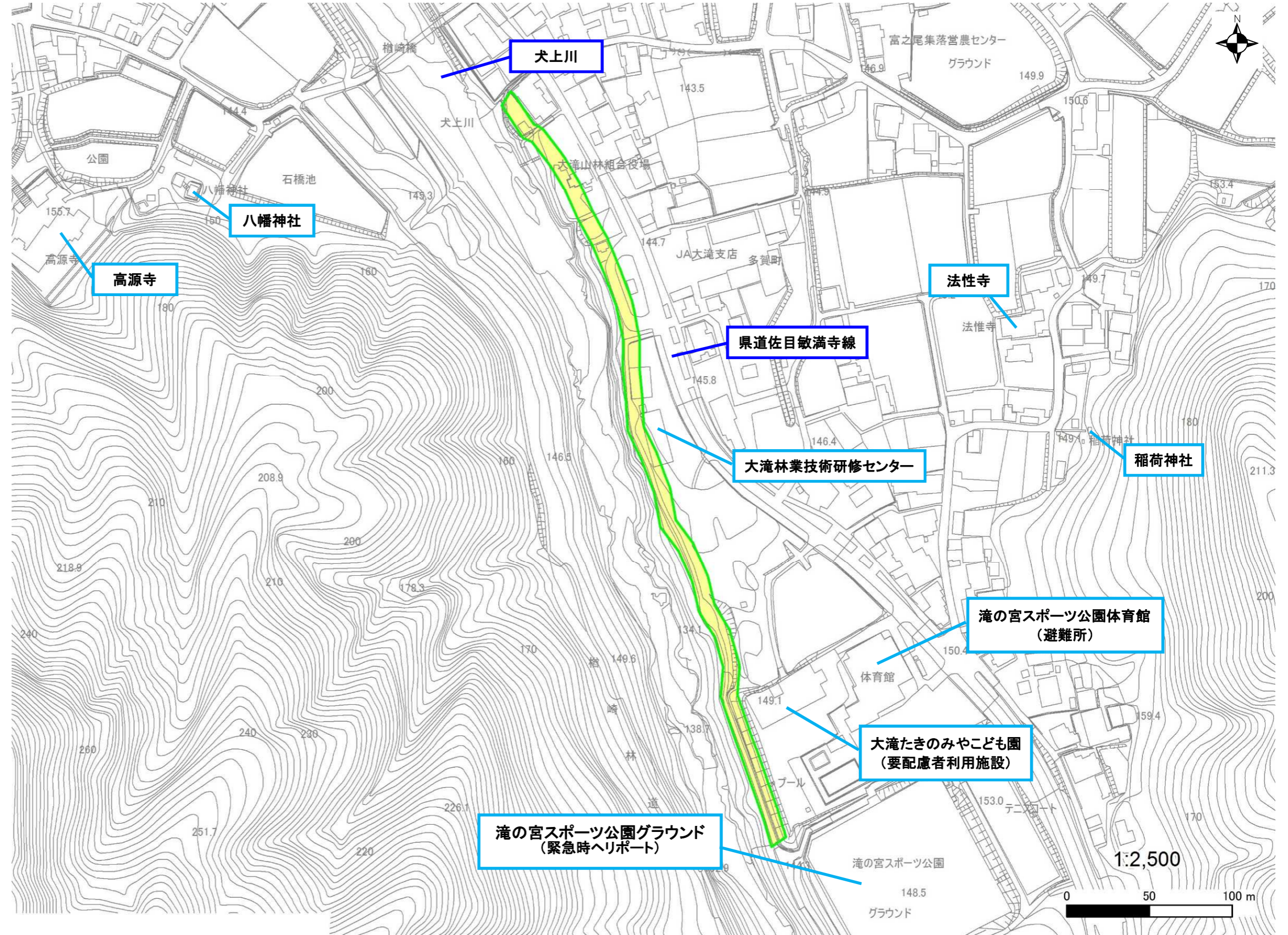
○ この区域図は、空中写真測量による地形図に、実測による区域図を投影したものであり、一部異なって見える場合があります。
 詳しくは、土木事務所にお尋ねください。

土砂災害警戒区域・土砂災害特別警戒区域 区域図

土砂災害警戒区域・土砂災害特別警戒区域 位置図



測量法に基づく国土地理院長承認(複製)R1JHf1241
 (本製品を複製する場合には、国土地理院の長の承認を得なければならない。)



自然現象の種類	急傾斜地の崩壊
区域番号	I-5905
区域の名称	富之尾(3)
区域の所在地	滋賀県犬上郡多賀町大字富之尾

土砂災害警戒区域	
土砂災害特別警戒区域	

○ この区域図は、空中写真測量による地形図に、実測による区域図を投影したものであり、一部異なって見える場合があります。
 詳しくは、土木事務所にお尋ねください。

土砂災害警戒区域等設定図(オルソ画像)

様式 2

調書作成日

令和元年12月27日

箇所番号

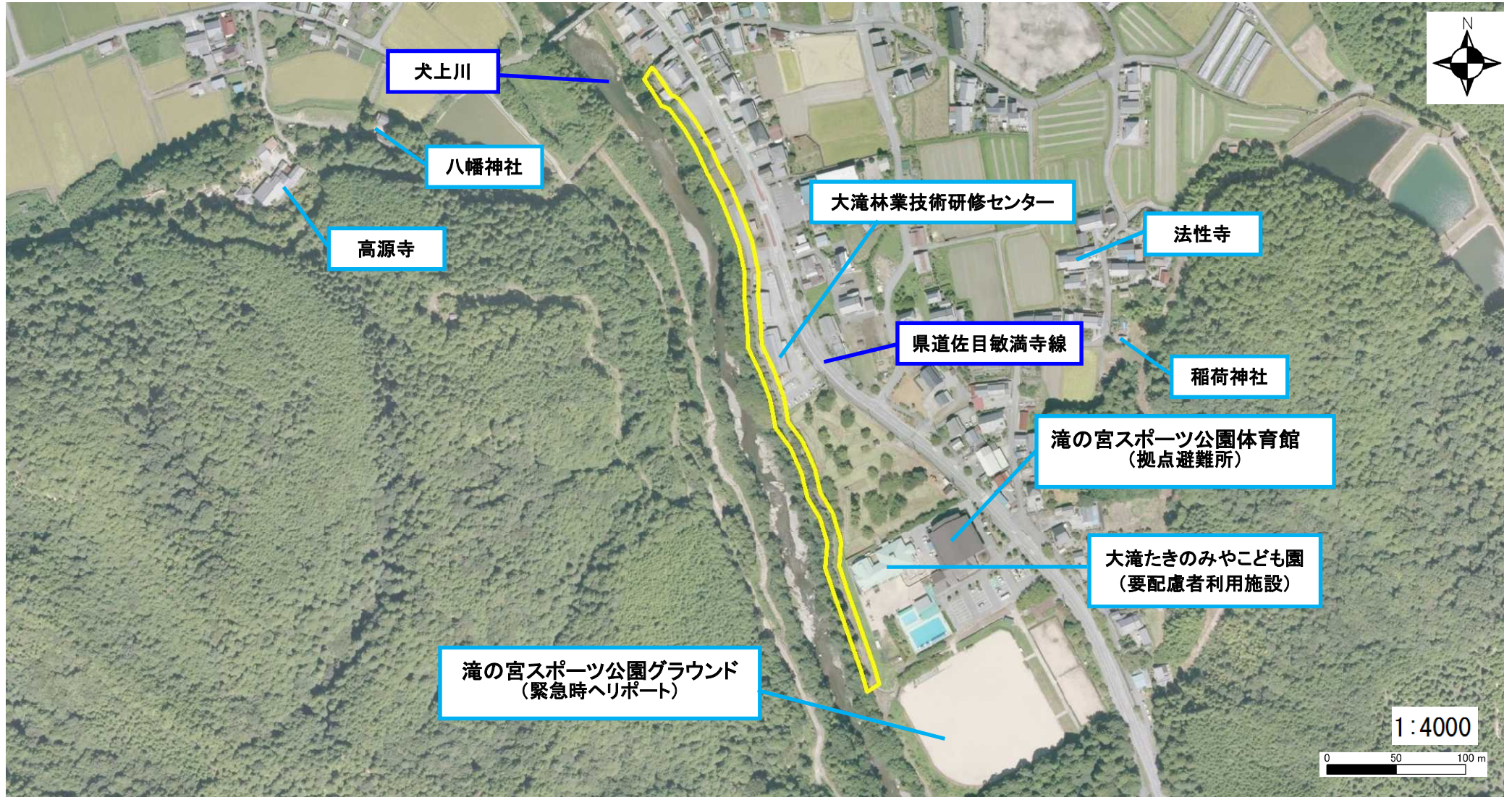
I-5905

箇所名

富之尾(3)

所在地

滋賀県犬上郡多賀町大字富之尾



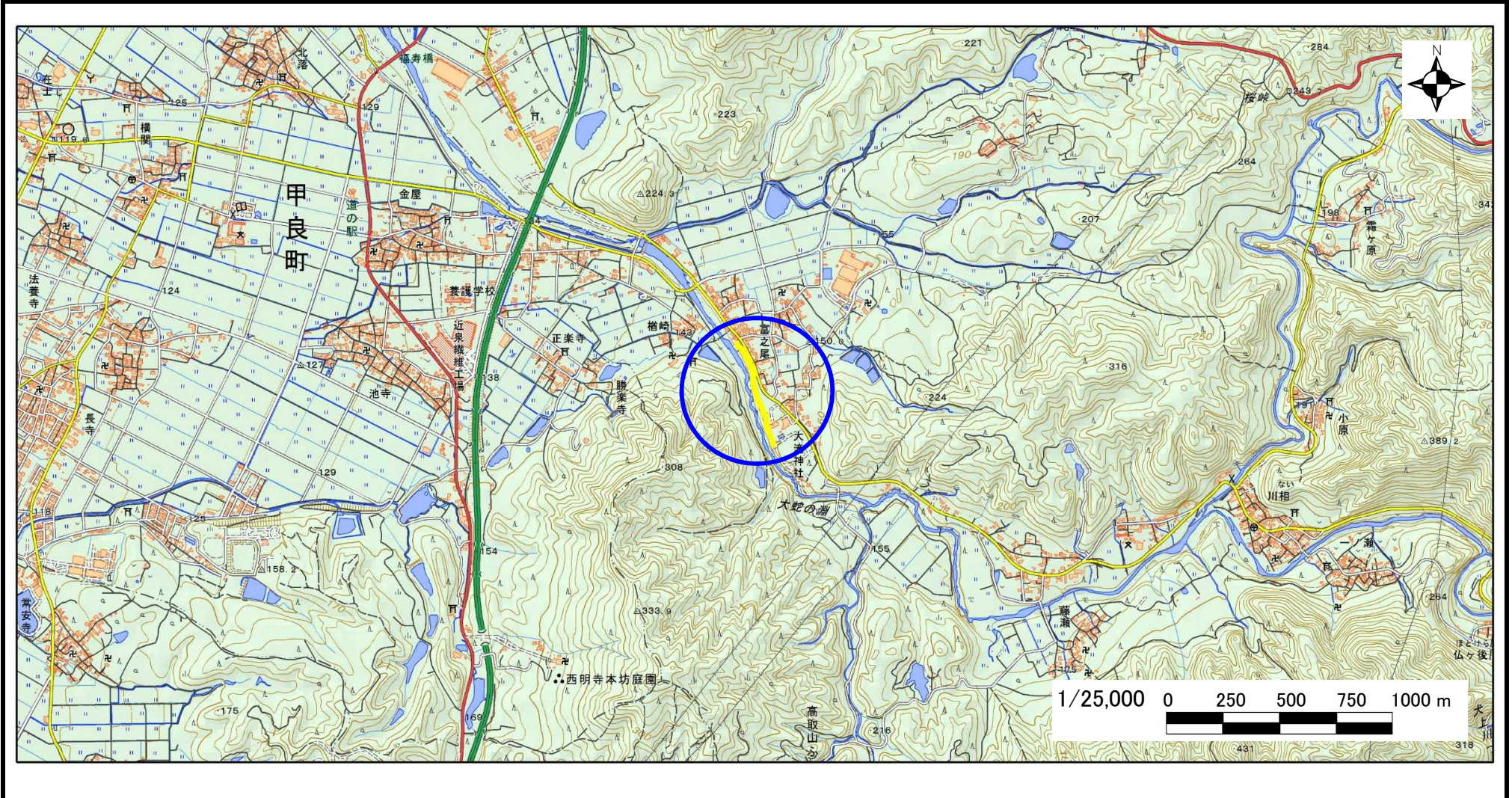
急傾斜地の位置図

様式 3

箇所番号	I-5905
箇所名	富之尾(3)
所在地	滋賀県犬上郡多賀町大字富之尾

土木事務所・地域振興局	湖東土木事務所
調書作成日	令和元年12月27日
作成会社(作成者)	国際航業(株)(堀 大一郎)

急傾斜地位置図(S=1/25,000)



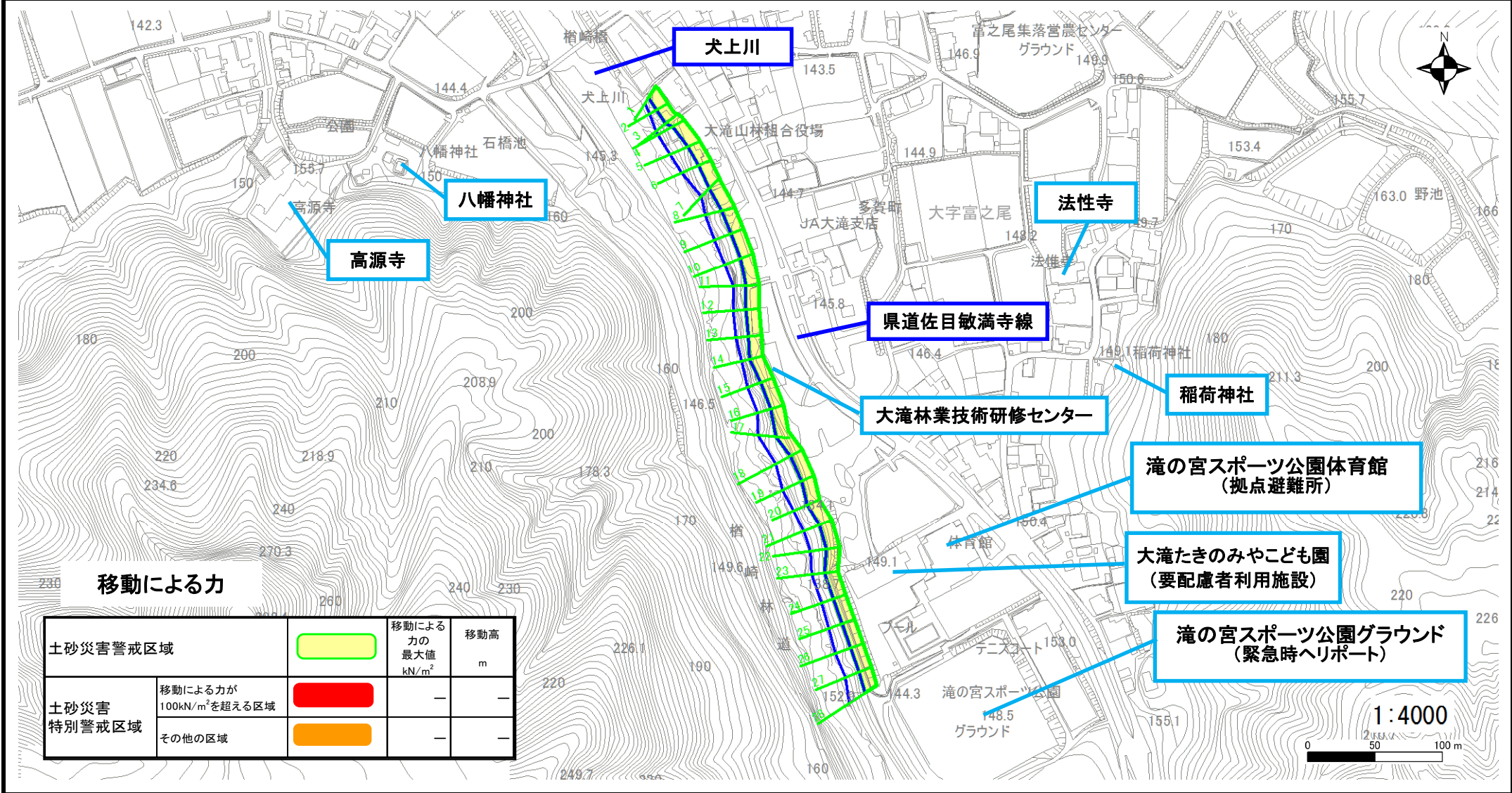
測量法に基づく国土地理院長承認(複製)R1JHF1241(本製品を複製する場合には、国土地理院の長の承認を得なければならない。)

土砂災害警戒区域等設定図

様式 4-1

調書作成日 令和元年12月27日

箇所番号 I-5905 箇所名 富之尾(3) 所在地 滋賀県犬上郡多賀町大字富之尾



土砂災害警戒区域等設定図

様式 4-2

調査作成日

令和元年12月27日

箇所番号	I-5905	箇所名	富之尾(3)	所在地	滋賀県犬上郡多賀町大字富之尾
------	--------	-----	--------	-----	----------------

