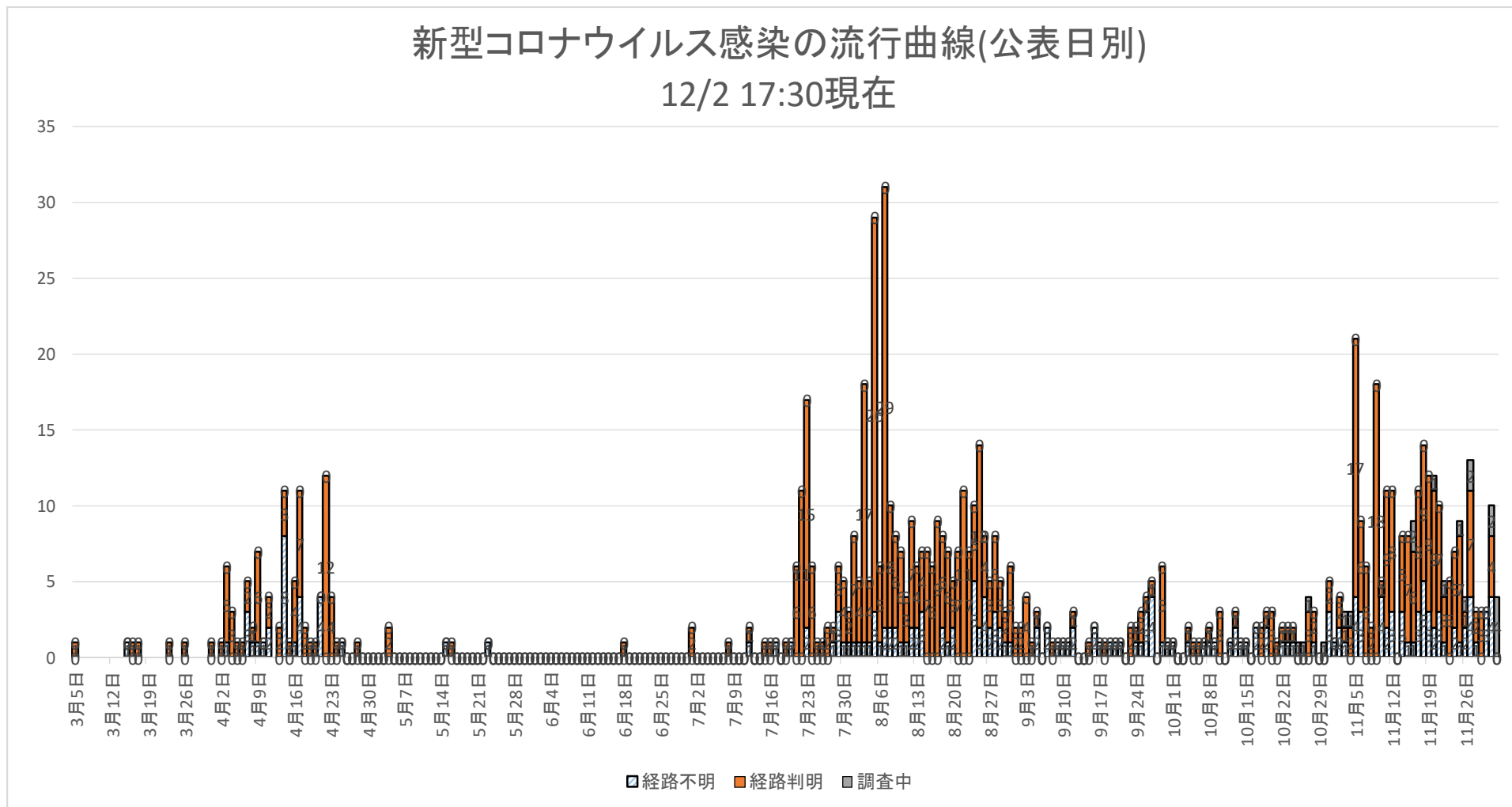

新型コロナウイルス感染症にかかる 県内の感染動向等について

12月2日分

健康医療福祉部医療政策課感染症対策室

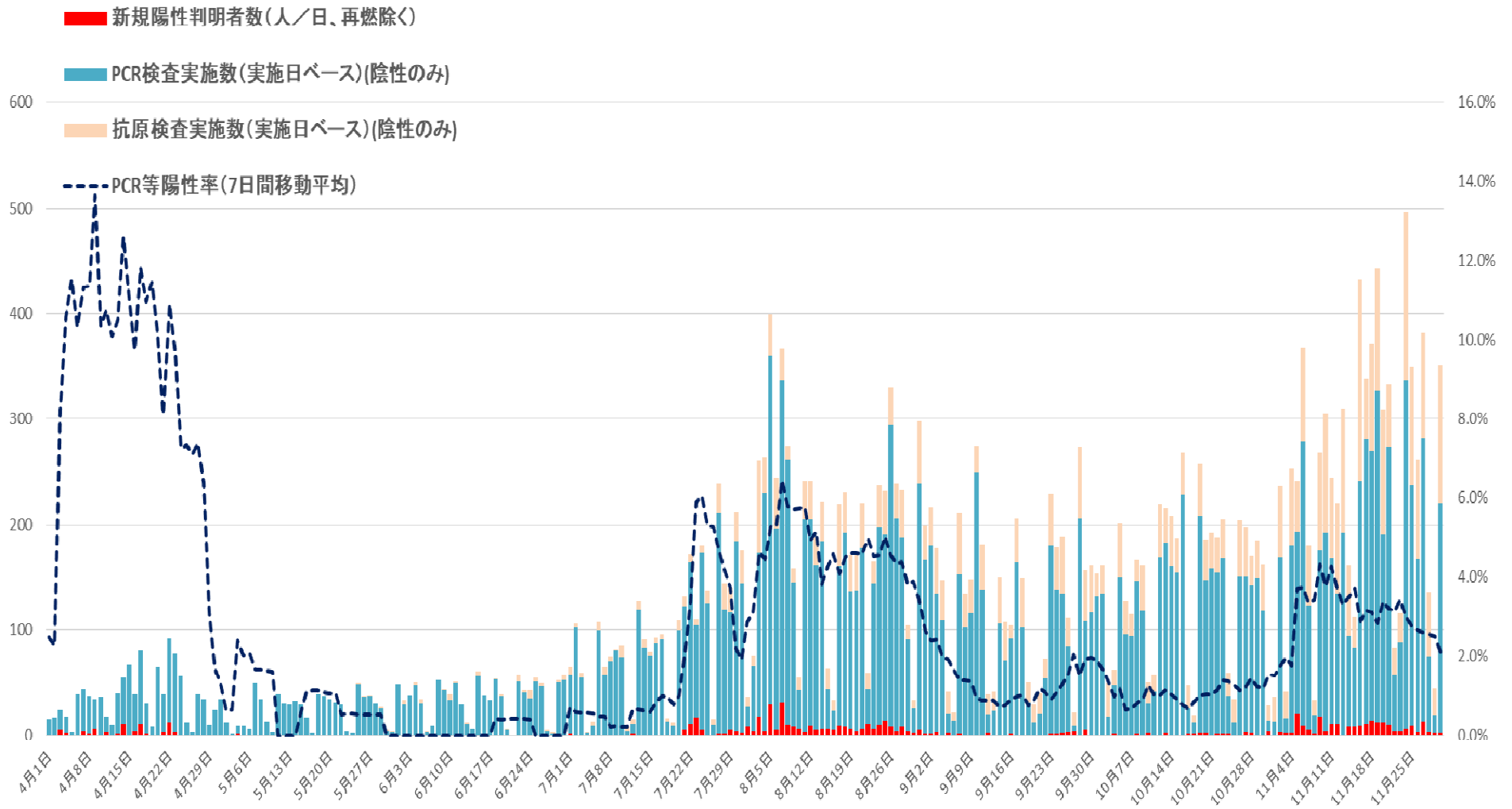
県内の感染動向について（12/2 現在）

1) ① 流行曲線（公表日別）



流行曲線：感染症の流行を経時的に観察し、流行の特徴を把握することができます。

2) PCR等検査の状況



入院医療体制について

