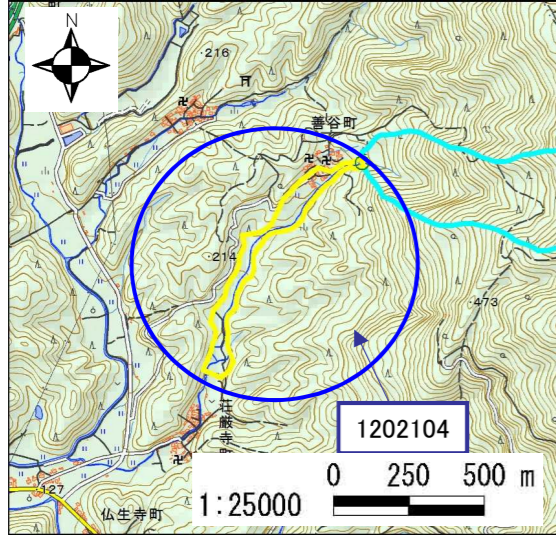


### 土砂災害警戒区域 区域図

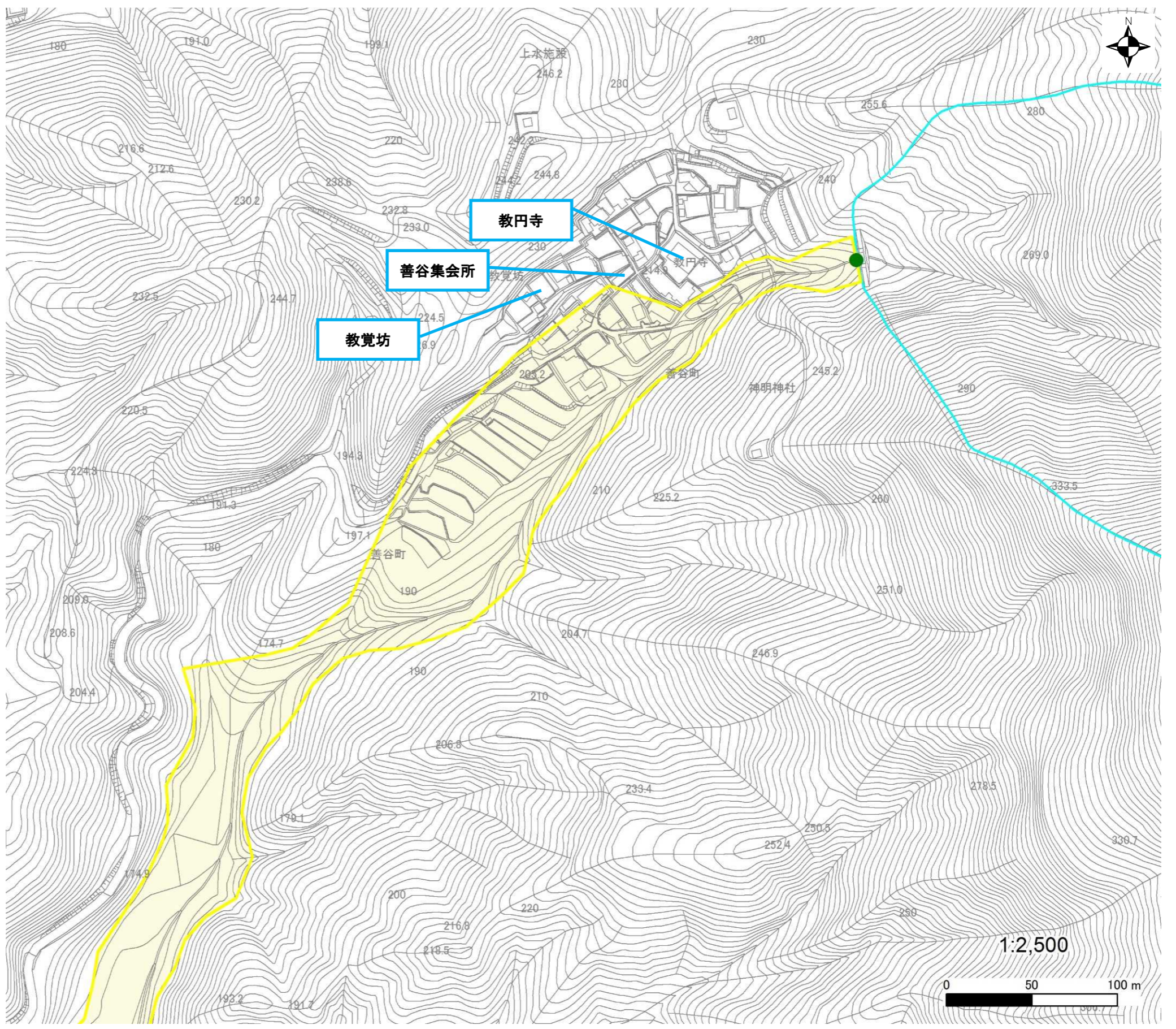
土砂災害警戒区域 位置図



測量法に基づく国土院院長承認(複製)R1JHf1241  
 (本製品を複製する場合には、国土院院長の承認を得なければならない。)

自然現象の種類	土石流
区域番号	1202104
区域の名称	荘厳寺川支流
区域の所在地	滋賀県彦根市善谷町・荘厳寺町

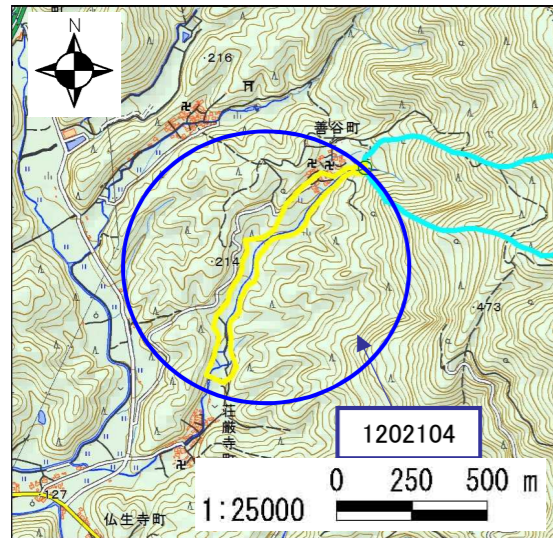
土砂災害警戒区域		
土砂災害特別警戒区域	土石流の高さが1mを超える区域	
	土石流により建築物に作用すると想定される力が50kN/m2を超える区域	
土石流の高さが1m以下の区域		



○ この区域図は、空中写真測量による地形図に、実測による区域図を投影したものであり、一部異なって見える場合があります。  
 詳しくは、土木事務所にお尋ねください。

土砂災害警戒区域 区域図

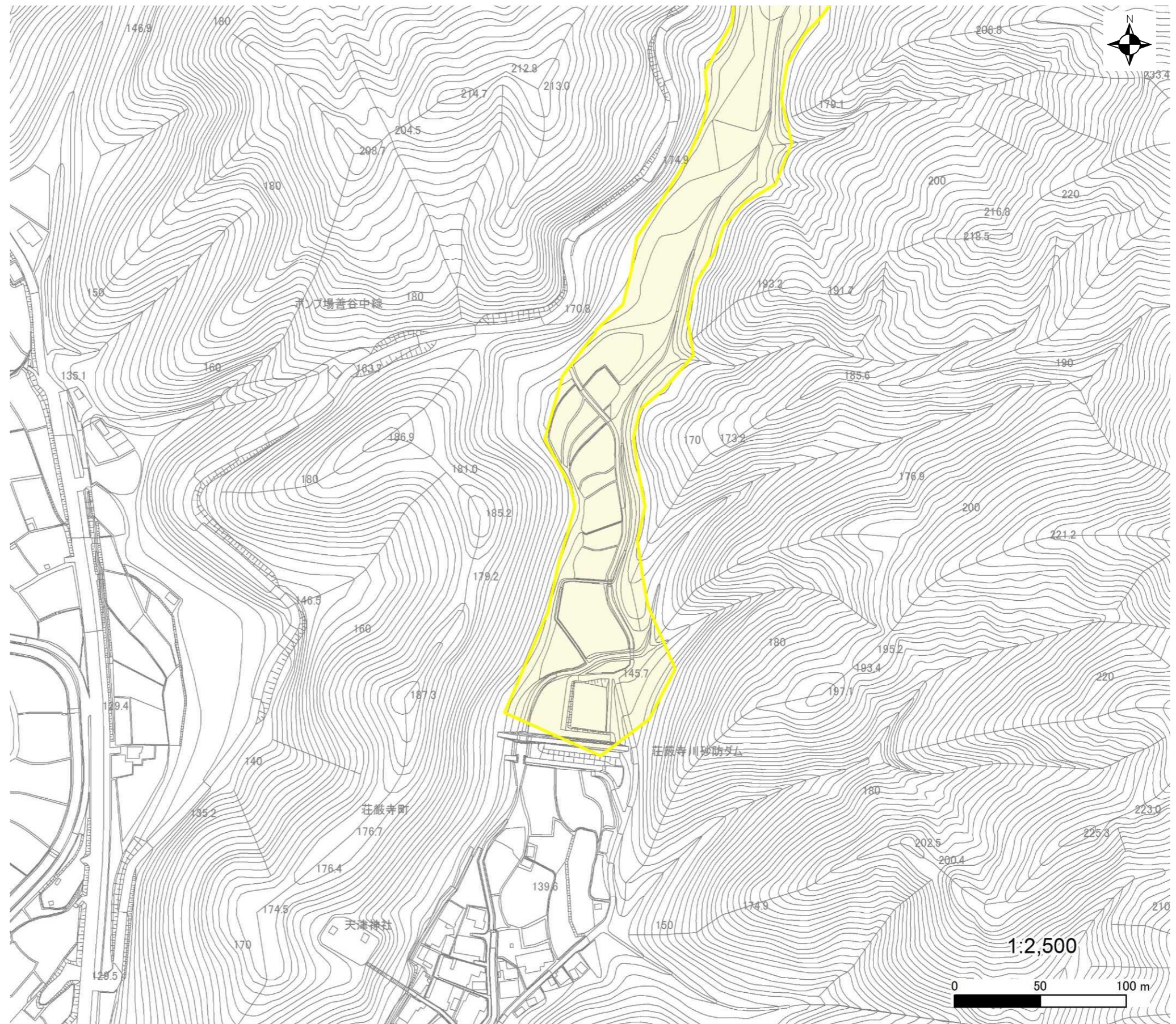
土砂災害警戒区域 位置図



測量法に基づく国土地理院長承認(複製)R1JHf1241  
 (本製品を複製する場合には、国土地理院の長の承認を得なければならない。)

自然現象の種類	土石流
区域番号	1202104
区域の名称	荘厳寺川支流
区域の所在地	滋賀県彦根市善谷町・荘厳寺町

土砂災害警戒区域		
土砂災害特別警戒区域	土石流の高さが1mを超える区域	
	土石流により建築物に作用すると想定される力が50kN/m <sup>2</sup> を超える区域	
	土石流により建築物に作用すると想定される力が50kN/m <sup>2</sup> 以下の区域	
土石流の高さが1m以下の区域		



○ この区域図は、空中写真測量による地形図に、実測による区域図を投影したものであり、一部異なって見える場合があります。  
 詳しくは、土木事務所にお尋ねください。

# 土砂災害警戒区域等設定図(オルソ画像)

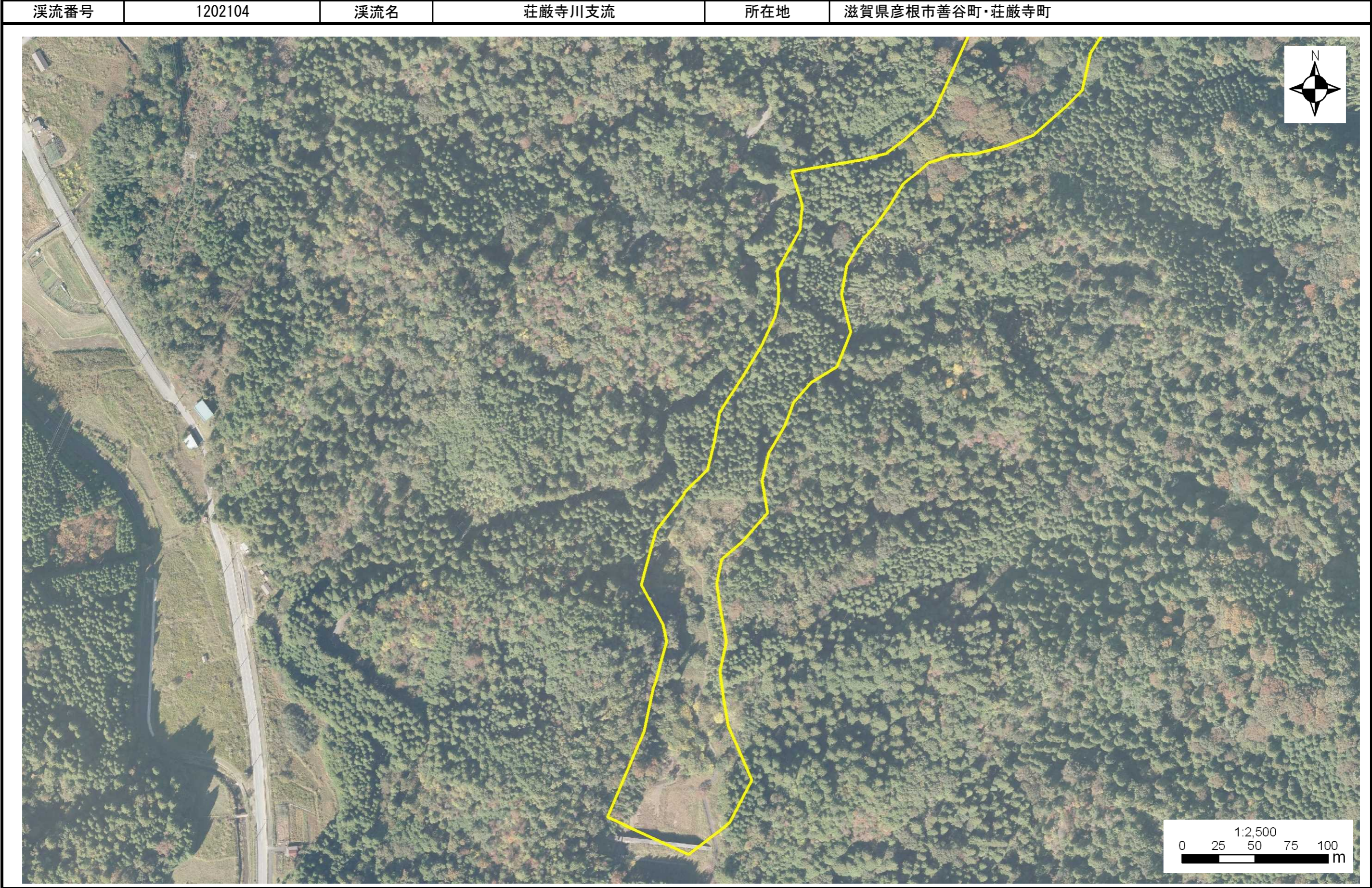
様式 2

溪流番号	1202104	溪流名	莊巖寺川支流	所在地	滋賀県彦根市善谷町・莊巖寺町
------	---------	-----	--------	-----	----------------



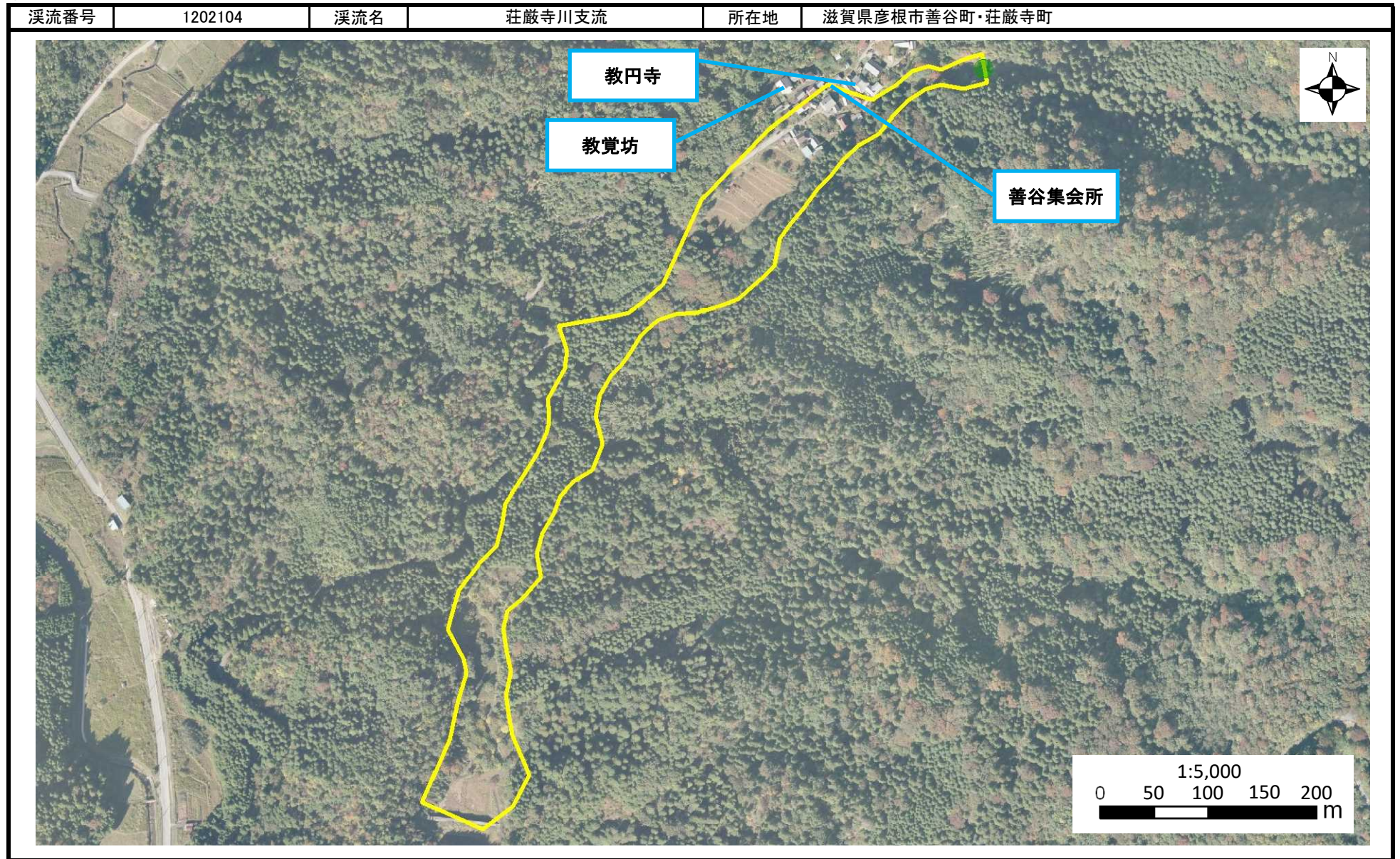
# 土砂災害警戒区域等設定図(オルソ画像)

様式 2



# 土砂災害警戒区域等設定図(オルソ画像)

様式 2



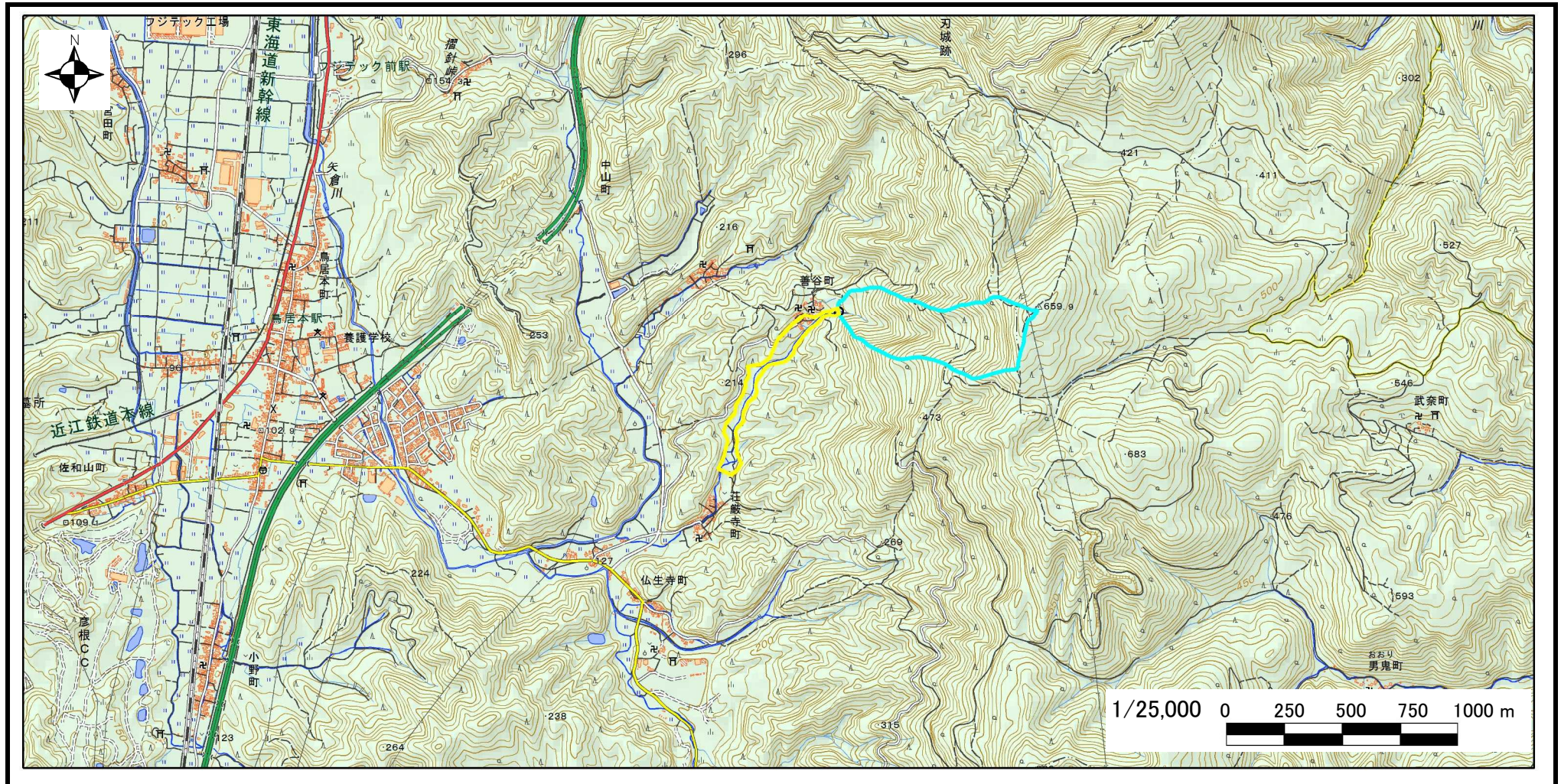
# 溪流の位置図 (土石流)

様式 3

溪流番号	1202104
水系名	淀川
河川名	矢倉川
溪流名	荘厳寺川支流

所在地	滋賀県彦根市善谷町・荘厳寺町
土木事務所・振興局	湖東土木事務所
調書作成日	令和元年9月17日
作成会社(作成者)	国際航業(株)(堀 大一郎)

溪流位置図(S=1/25,000基図)



測量法に基づく国土地理院長承認(複製)R 1JHf 1241(本製品を複製する場合には、国土地理院の長の承認を得なければならない。)