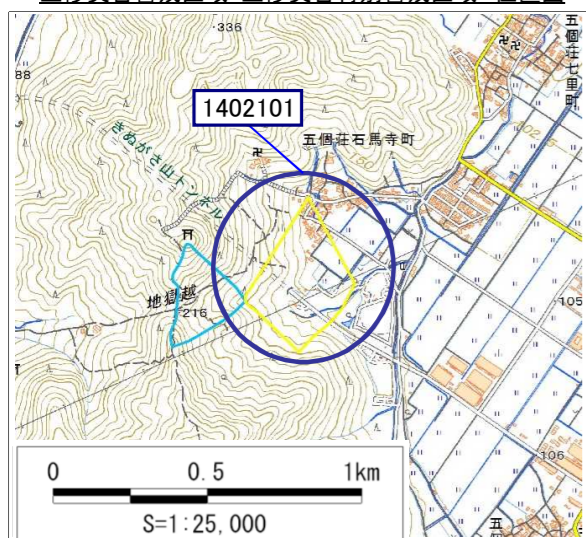


土砂災害警戒区域・土砂災害特別警戒区域 区域図

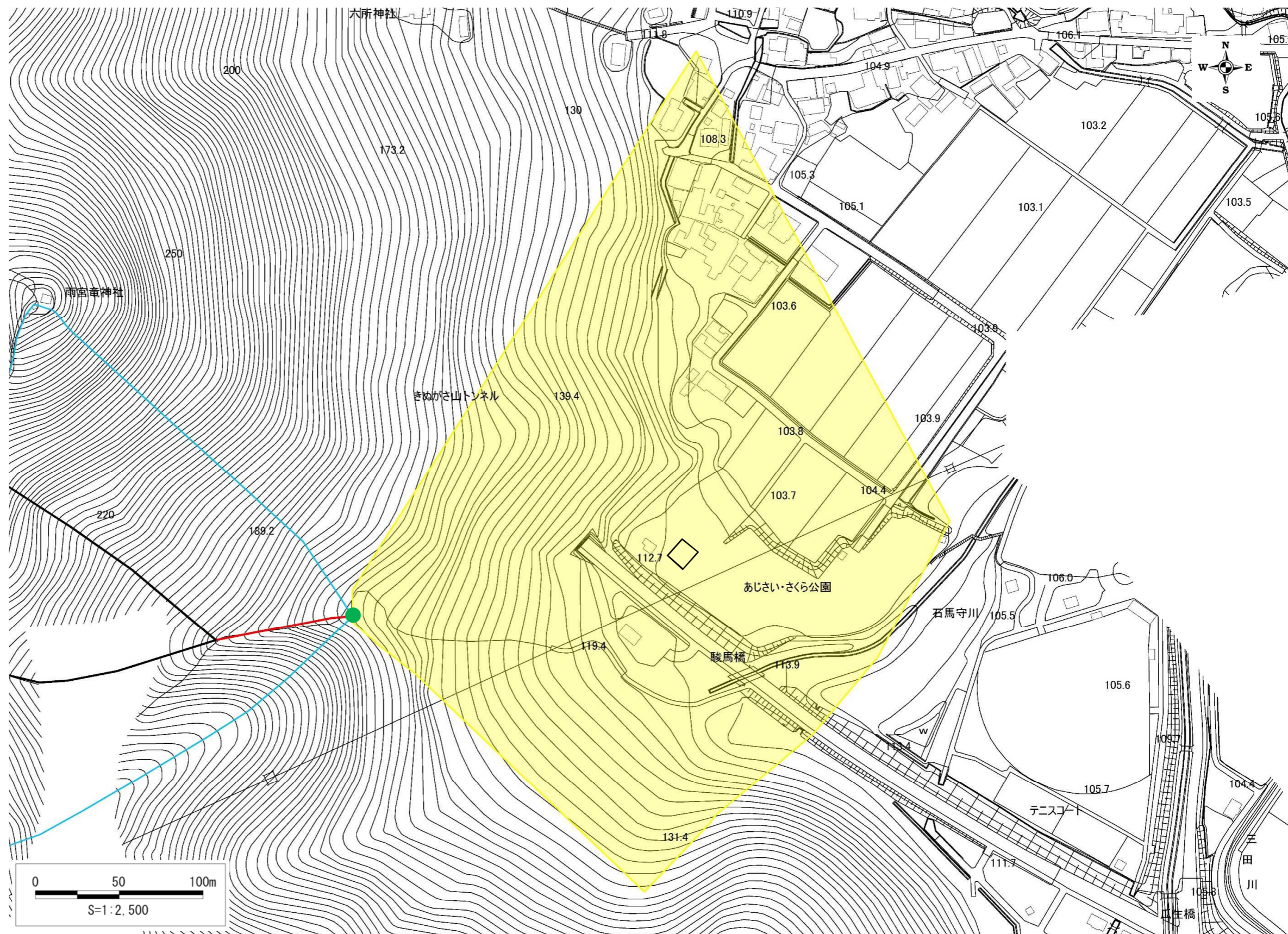
土砂災害警戒区域・土砂災害特別警戒区域 位置図



・この地図は、国土地理院発行の数値地図25000(地図画像)を複製したものである。

自然現象の種類	土石流
区域番号	1402101
区域名	石馬寺川支流
所在地	滋賀県東近江市五個荘石馬寺町・五個荘川並町

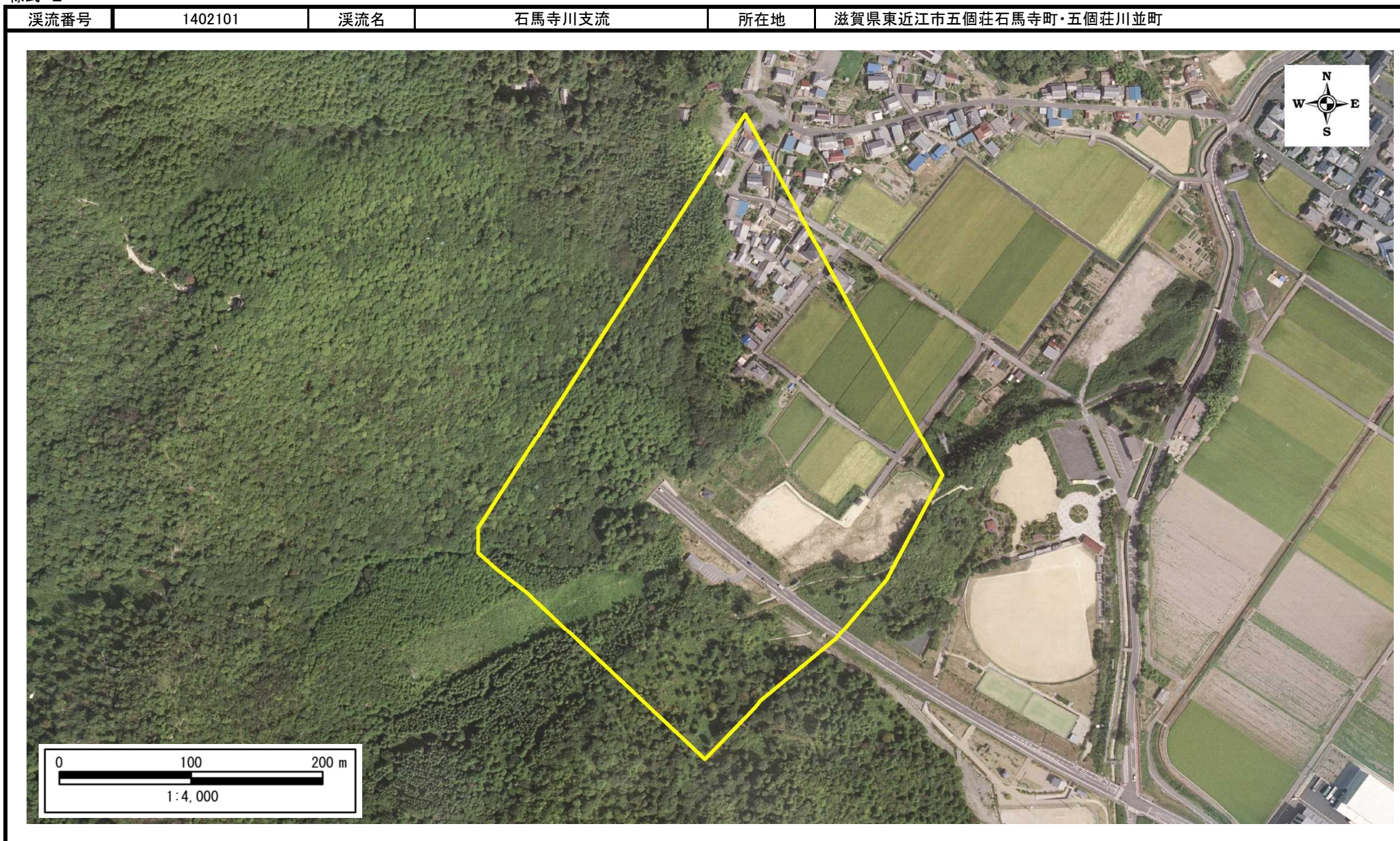
土砂災害警戒区域		色
土砂災害特別警戒区域	土石流の高さが1mを超える区域	黄色
	土石流により建築物に作用すると想定される力が50kN/m ² を超える区域	赤色
	土石流により建築物に作用すると想定される力が50kN/m ² 以下の区域	赤色
	土石流の高さが1m以下の区域	青色



○ この区域図は、空中写真測量による地形図に、実測による区域図を投影したものであり、一部異なって見える場合があります。詳しくは、土木事務所にお尋ねください。

土砂災害警戒区域等設定図(オルソ画像)

様式 2



溪流の位置図 (土石流)

様式 3

溪流番号	1402101
水系名	淀川
河川名	石馬寺川
溪流名	石馬寺川支流

所在地	滋賀県東近江市五個荘石馬寺町・五個荘川並町
土木事務所	滋賀県東近江土木事務所
調書作成日	令和元年11月15日
作成会社(作成者)	株式会社日建技術コンサルタント(上岡 徹也)

溪流位置図(S=1/25,000基図)

