

白鬚神社の湖中大鳥居

をはじめとする湖上のパワースポット
付近では、『**思いやり**』を
持って航行しましょう！



«高島市白鬚神社湖中大鳥居周辺»



近年、白鬚神社の湖中大鳥居をプレジャーボートでくぐったり、またその際に鳥居を傷つけるなどの行為が確認されています。

琵琶湖をはじめとする水辺とその景観は、『祈りと暮らしの水遺産』として日本遺産に登録されており、後世に引き継いでいくべき重要な資産です。



この地には、水上オートバイ等のプレジャーボートの皆さんだけでなく、近年高い人気のSUPによる湖上参拝、遊覧船による湖上参拝の皆さん等、陸地側からだけでなく、このすばらしい琵琶湖に触れ、そのすばらしさを感じたいと、県内外からたくさんの方が訪れます。みんなが気持ちよく参拝できるよう、『**思いやり**』をもって航行いただきますようお願いいたします。♥

琵琶湖に愛を！



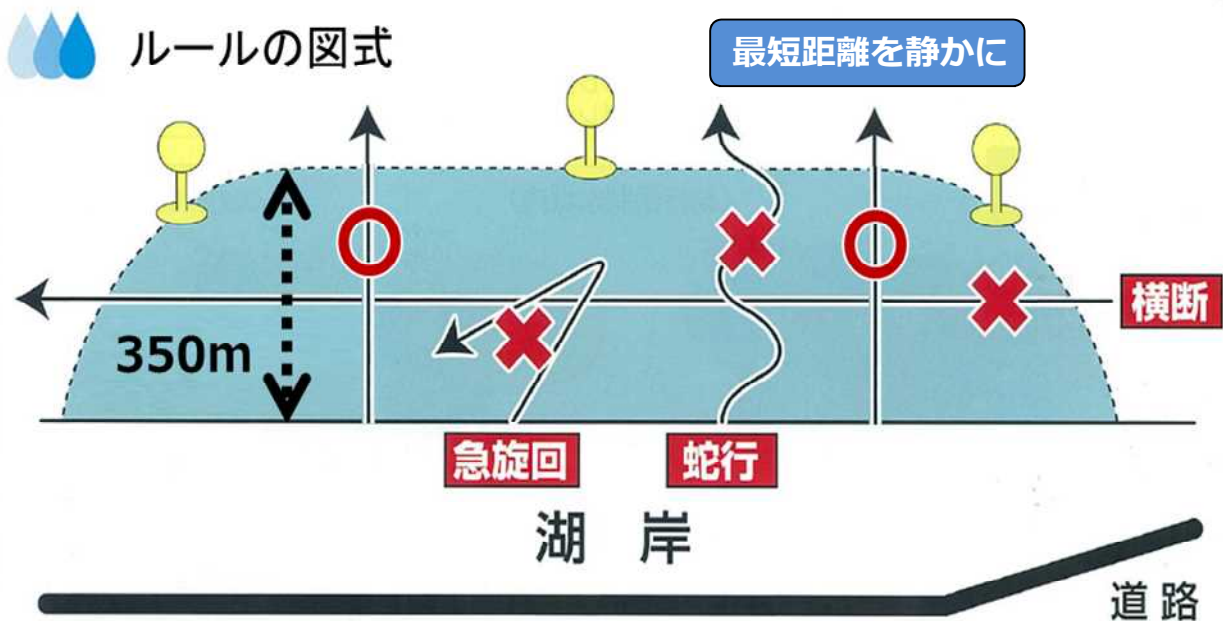
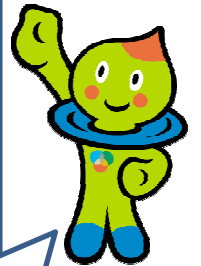
— お問い合わせ先 —

滋賀県 琵琶湖環境部 琵琶湖保全再生課 琵琶湖レジャー対策係
TEL 077-528-3485 FAX 077-528-4847

琵琶湖ルールを守りましょう

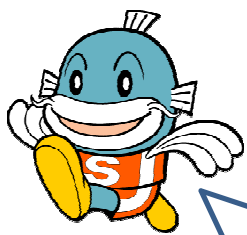
1. 湖岸は静かに走りましょう！

- 湖岸から350m, 黄色いブイの内側は航行規制水域です。(周辺図裏面)
- 航行規制水域内では、最短距離を『できる限り騒音を減ずる』ための措置を講じて航行しましょう。
- 水泳客への水かけ行為等の危険行為はやめましょう！



2. 適合証を見えるところに貼りましょう！

- 琵琶湖でのプレジャーボートの航行には、滋賀県が発行する適合証の表示が必要です。



Mother Lake

母なる湖・琵琶湖。
—あずかっているのは、滋賀県です。

滋賀県 琵琶湖保全再生課