

土砂災害特別警戒区域

告示年月日 平成 30 年 9 月 28 日

告示番号 滋賀県告示第 414 号

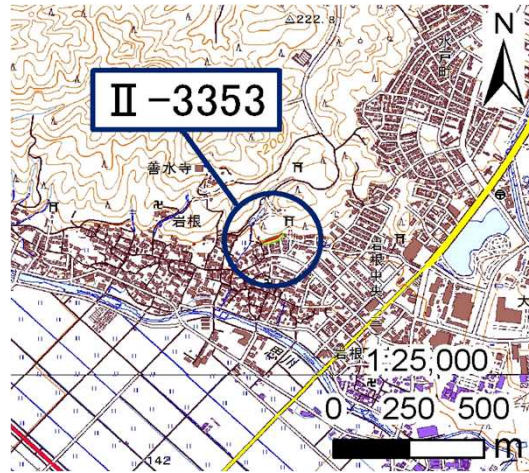
土砂災害警戒区域

告示年月日 平成 30 年 9 月 28 日

告示番号 滋賀県告示第 408 号



土砂災害警戒区域・土砂災害特別警戒区域 区域図

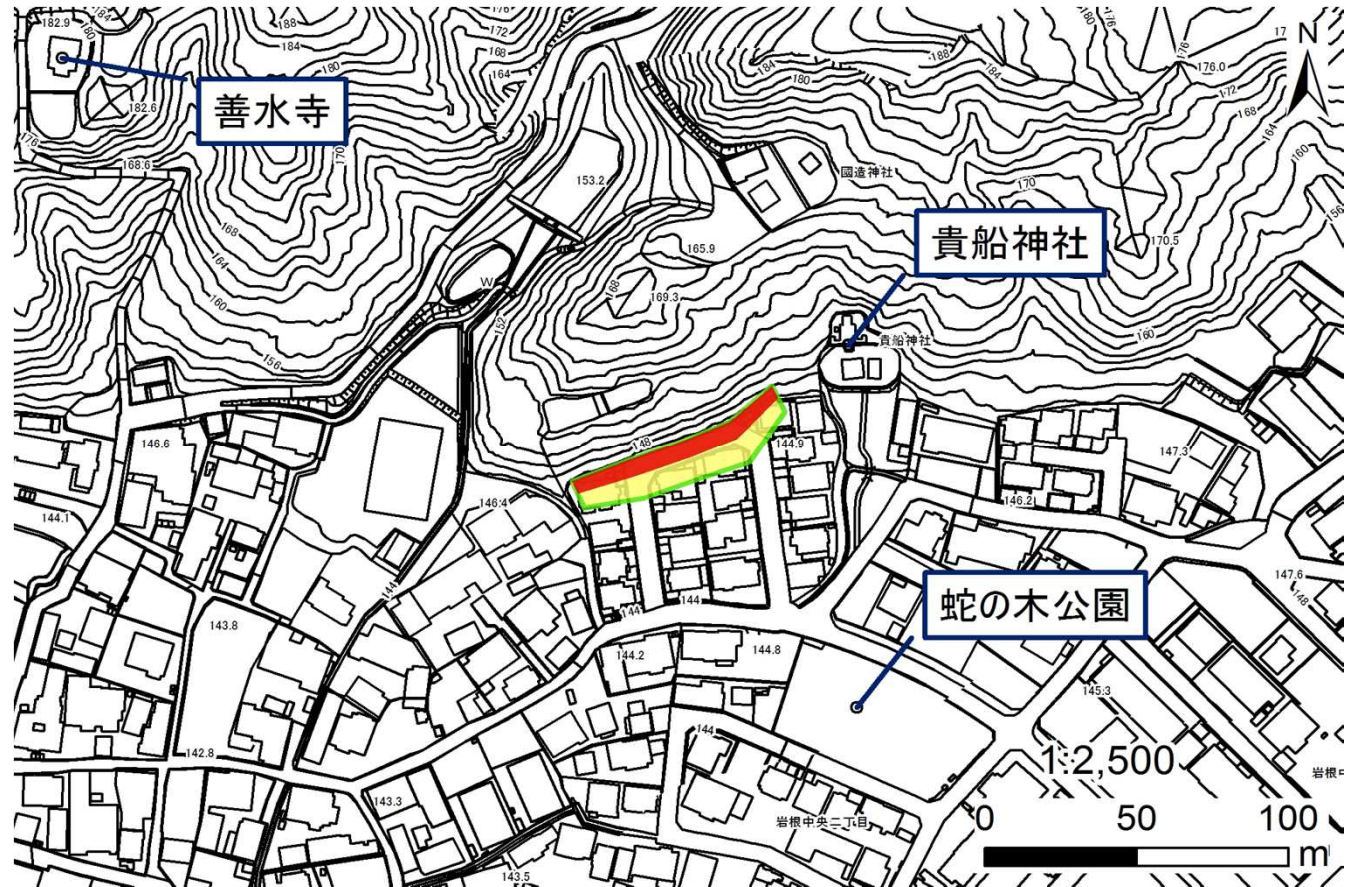
土砂災害警戒区域・土砂災害特別警戒区域 位置図



・この地図は、国土地理院発行の電子地形図25000を複製したものである。

自然現象の種類	急傾斜地の崩壊
箇所番号	II-3353
箇所名	岩根(18)
所在地	滋賀県湖南市岩根

土砂災害警戒区域	
土砂災害特別警戒区域	



○ この区域図は、空中写真測量による地形図に、実測による区域図を投影したものであり、一部異なって見える場合があります。詳しくは、土木事務所にお尋ねください。

土砂災害警戒区域等設定図(オルソ画像)

様式 2

調書作成日

平成30年3月20日

箇所番号

II-3353

箇所名

岩根(18)

所在地

滋賀県湖南市岩根

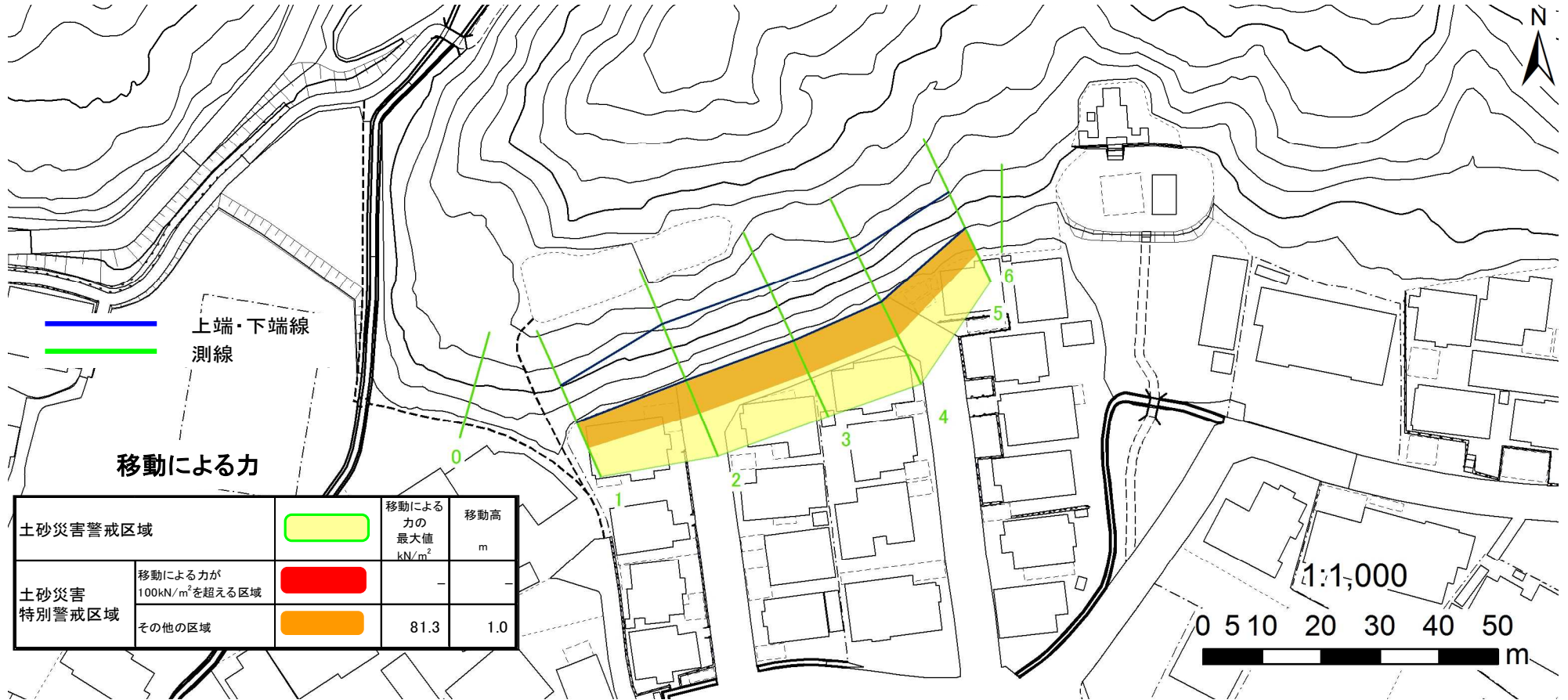


土砂災害警戒区域等設定図

様式 4-1

調書作成日 平成30年3月20日

箇所番号	Ⅱ-3353	箇所名	岩根(18)	所在地	滋賀県湖南市岩根
------	--------	-----	--------	-----	----------



土砂災害警戒区域等設定図

様式 4-2

調書作成日 平成30年3月20日

箇所番号	II-3353	箇所名	岩根(18)	所在地	滋賀県湖南市岩根
------	---------	-----	--------	-----	----------

