

土砂災害特別警戒区域

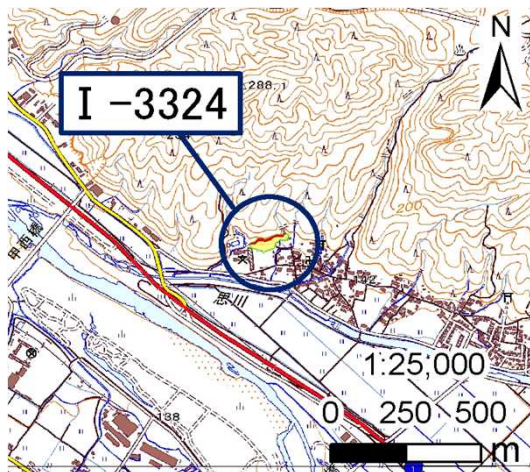
告示年月日	平成 30 年 9 月 28 日
告示番号	滋賀県告示第 414 号

土砂災害警戒区域

告示年月日	平成 30 年 9 月 28 日
告示番号	滋賀県告示第 408 号

土砂災害警戒区域・土砂災害特別警戒区域 区域図

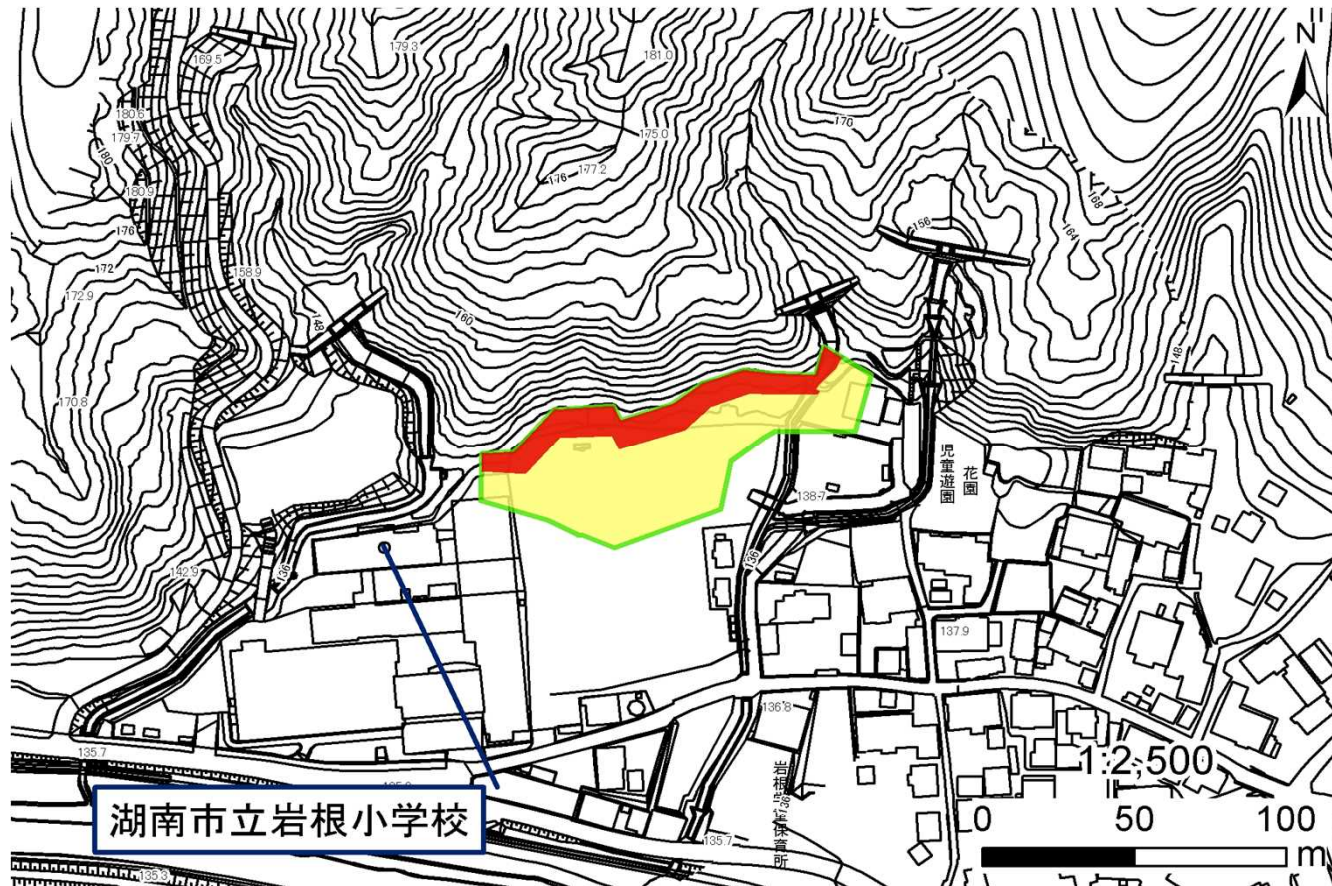
土砂災害警戒区域・土砂災害特別警戒区域 位置図



この地図は、国土地理院発行の電子地形図25000を複製したものである。

自然現象の種類	急傾斜地の崩壊
箇所番号	I-3324
箇所名	岩根(14)
所在地	滋賀県湖南市岩根

土砂災害警戒区域	
土砂災害特別警戒区域	



○ この区域図は、空中写真測量による地形図に、実測による区域図を投影したものであり、一部異なって見える場合があります。詳しくは、土木事務所にお尋ねください。

土砂災害警戒区域等設定図(オルソ画像)

様式 2

調書作成日

平成30年3月20日

箇所番号

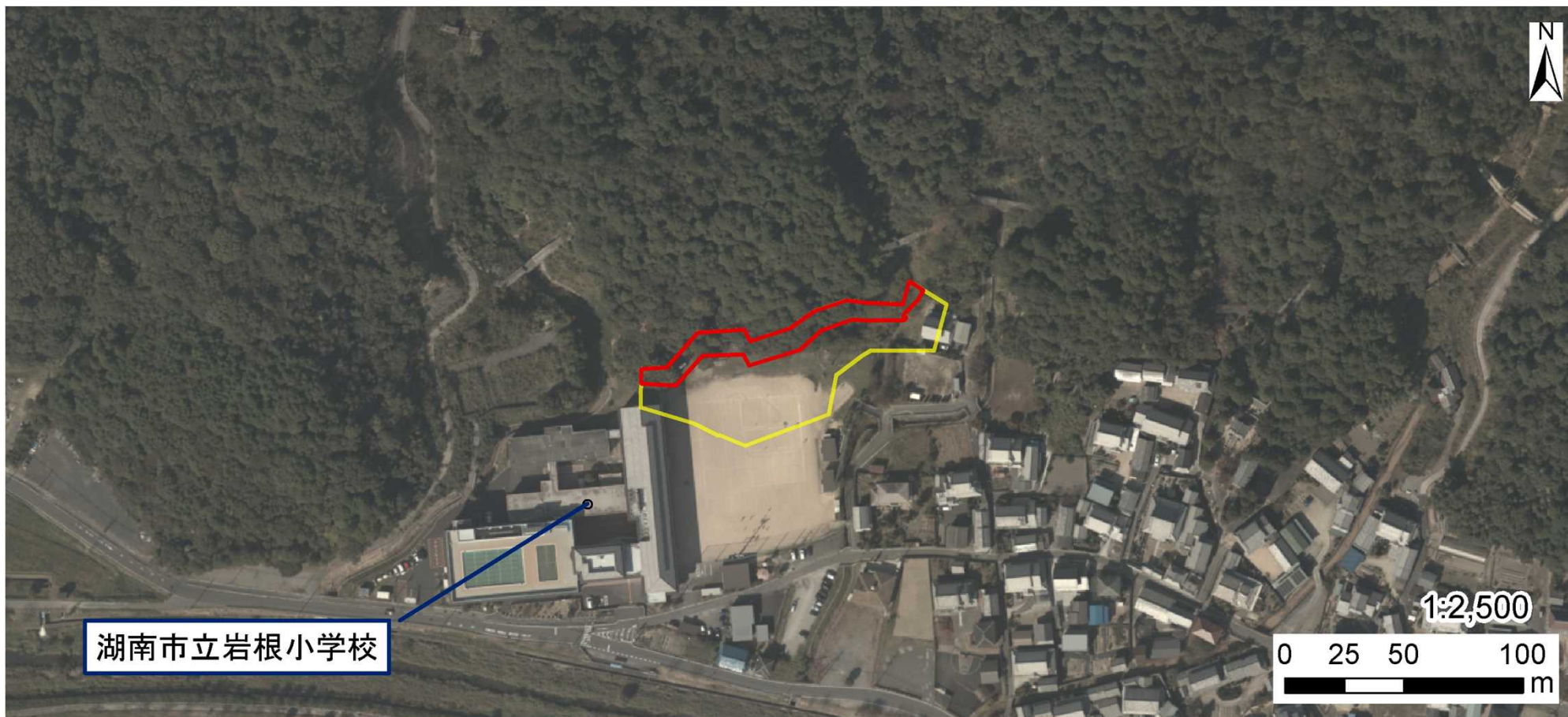
I-3324

箇所名

岩根(14)

所在地

滋賀県湖南市岩根

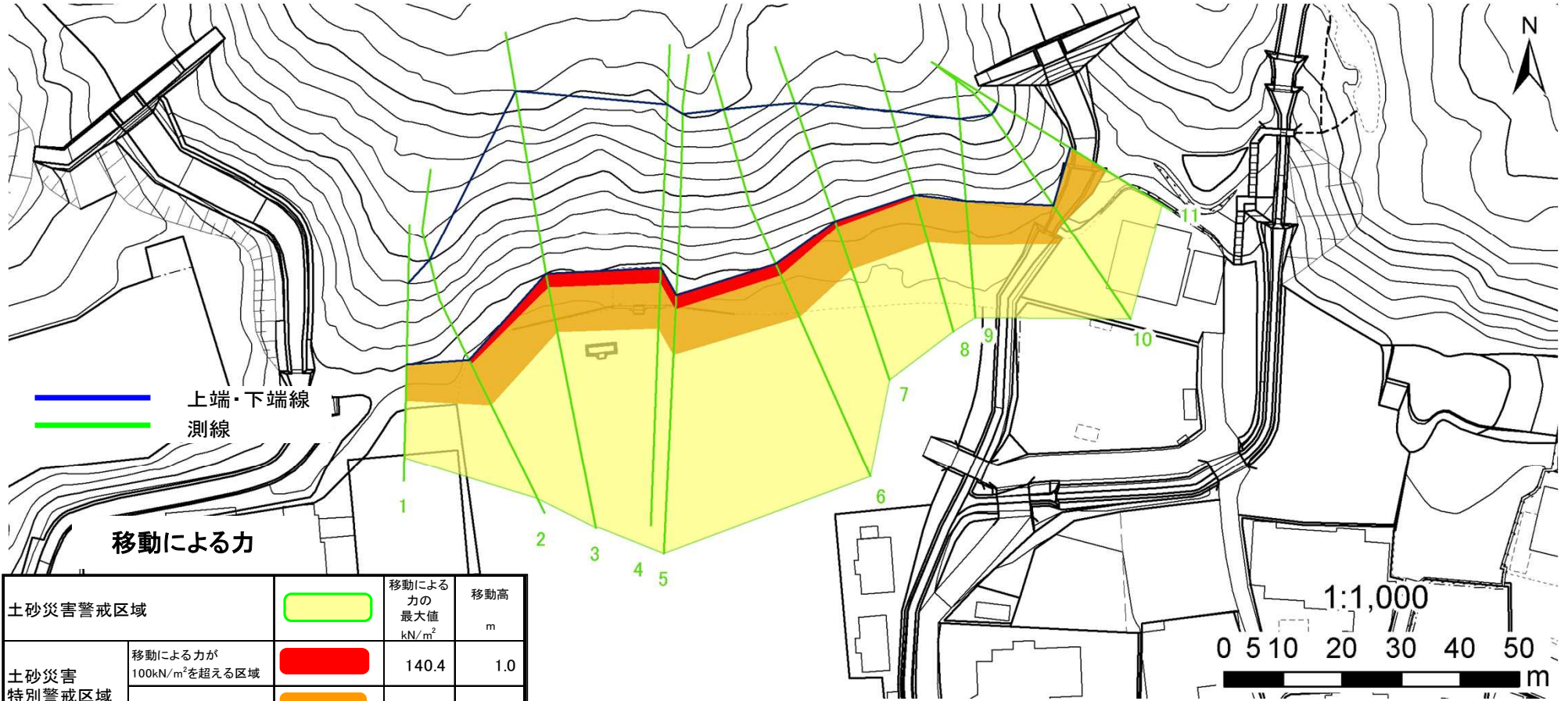


土砂災害警戒区域等設定図

様式 4-1

調書作成日 平成30年3月20日

箇所番号	I-3324	箇所名	岩根(14)	所在地	滋賀県湖南市岩根
------	--------	-----	--------	-----	----------

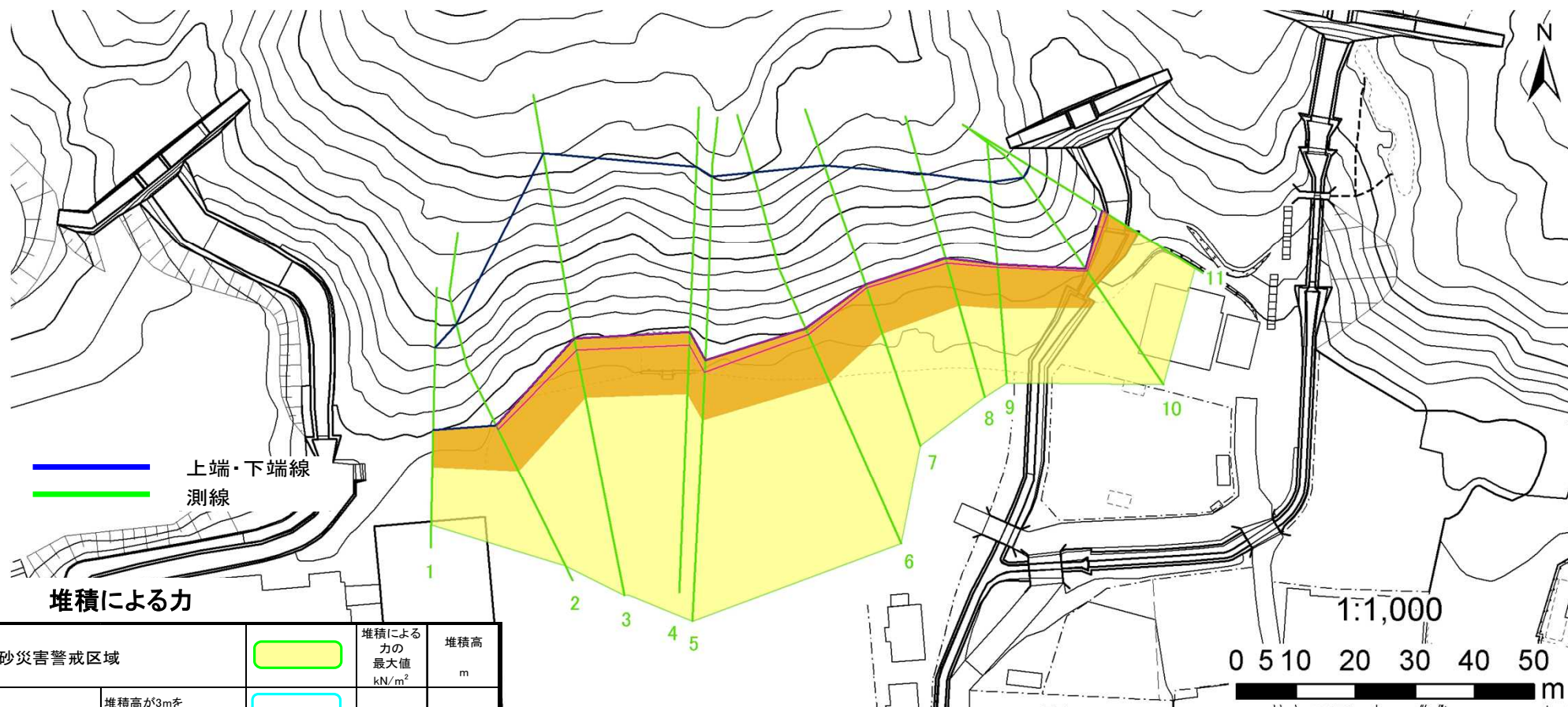


土砂災害警戒区域等設定図

様式 4-2

調書作成日 平成30年3月20日

箇所番号	I-3324	箇所名	岩根(14)	所在地	滋賀県湖南市岩根
------	--------	-----	--------	-----	----------



堆積による力

土砂災害警戒区域		堆積による力の最大値 kN/m ²	堆積高 m
土砂災害特別警戒区域	堆積高が3mを超える区域		
	その他の区域	13.8	2.7

土石等の堆積による力が構造物の耐力を上回る区域

