

土砂災害特別警戒区域

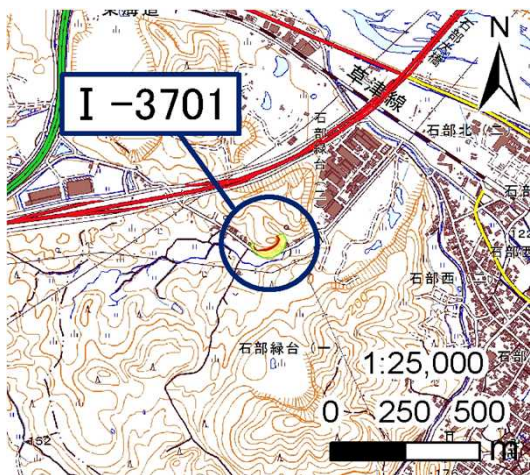
| | |
|-------|------------------|
| 告示年月日 | 平成 30 年 9 月 28 日 |
| 告示番号 | 滋賀県告示第 414 号 |

土砂災害警戒区域

| | |
|-------|------------------|
| 告示年月日 | 平成 30 年 9 月 28 日 |
| 告示番号 | 滋賀県告示第 408 号 |

土砂災害警戒区域・土砂災害特別警戒区域 区域図

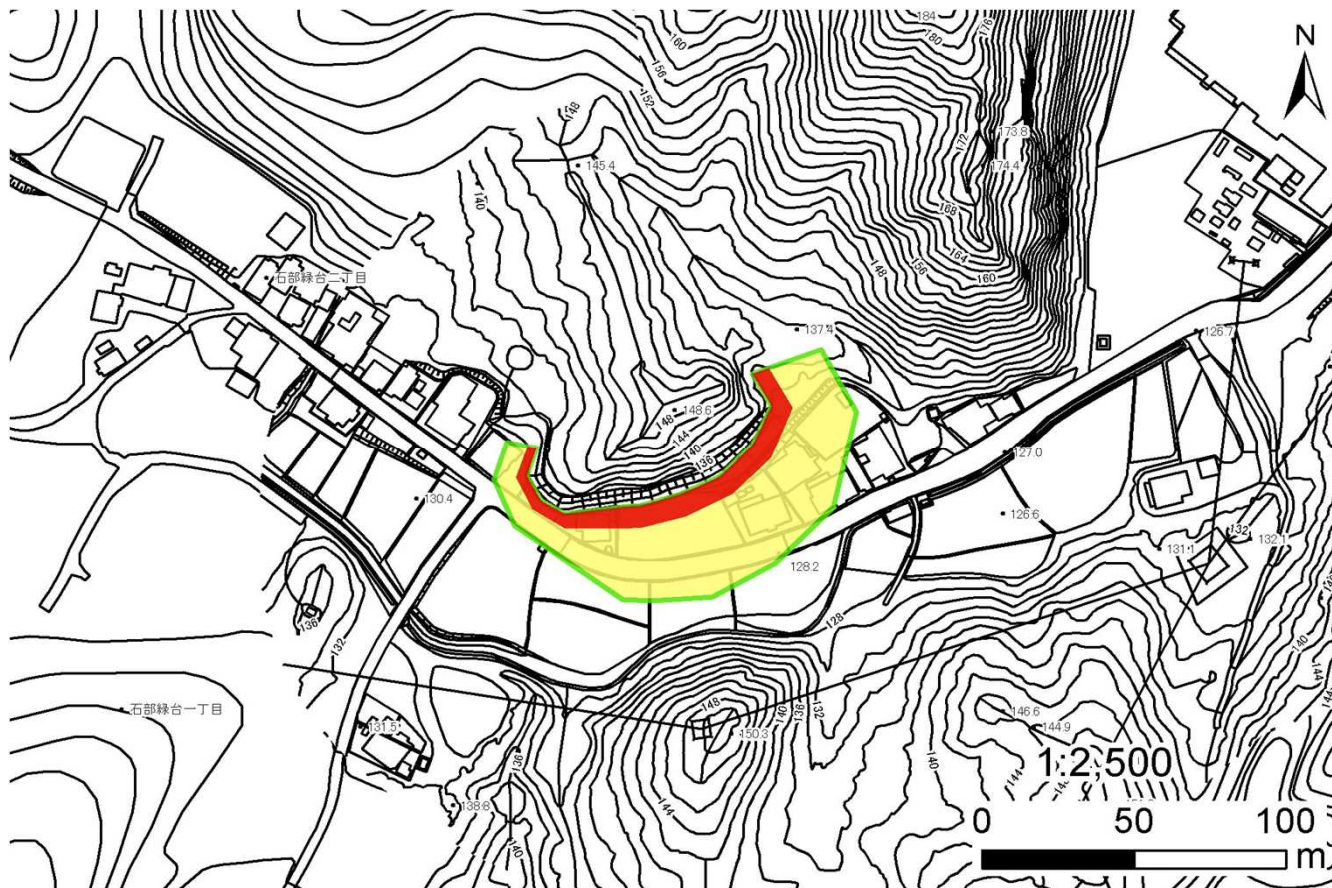
土砂災害警戒区域・土砂災害特別警戒区域 位置図



この地図は、国土地理院発行の電子地形図25000を複製したものである。

| | |
|---------|---------------|
| 自然現象の種類 | 急傾斜地の崩壊 |
| 箇所番号 | I-3701 |
| 箇所名 | 五軒茶屋(1) |
| 所在地 | 滋賀県湖南市石部緑台二丁目 |

| | |
|------------|--|
| 土砂災害警戒区域 | |
| 土砂災害特別警戒区域 | |



○ この区域図は、空中写真測量による地形図に、実測による区域図を投影したものであり、一部異なって見える場合があります。詳しくは、土木事務所にお尋ねください。

土砂災害警戒区域等設定図(オルソ画像)

様式 2

調書作成日

平成30年3月20日

箇所番号

I-3701

箇所名

五軒茶屋(1)

所在地

滋賀県湖南市石部緑台二丁目

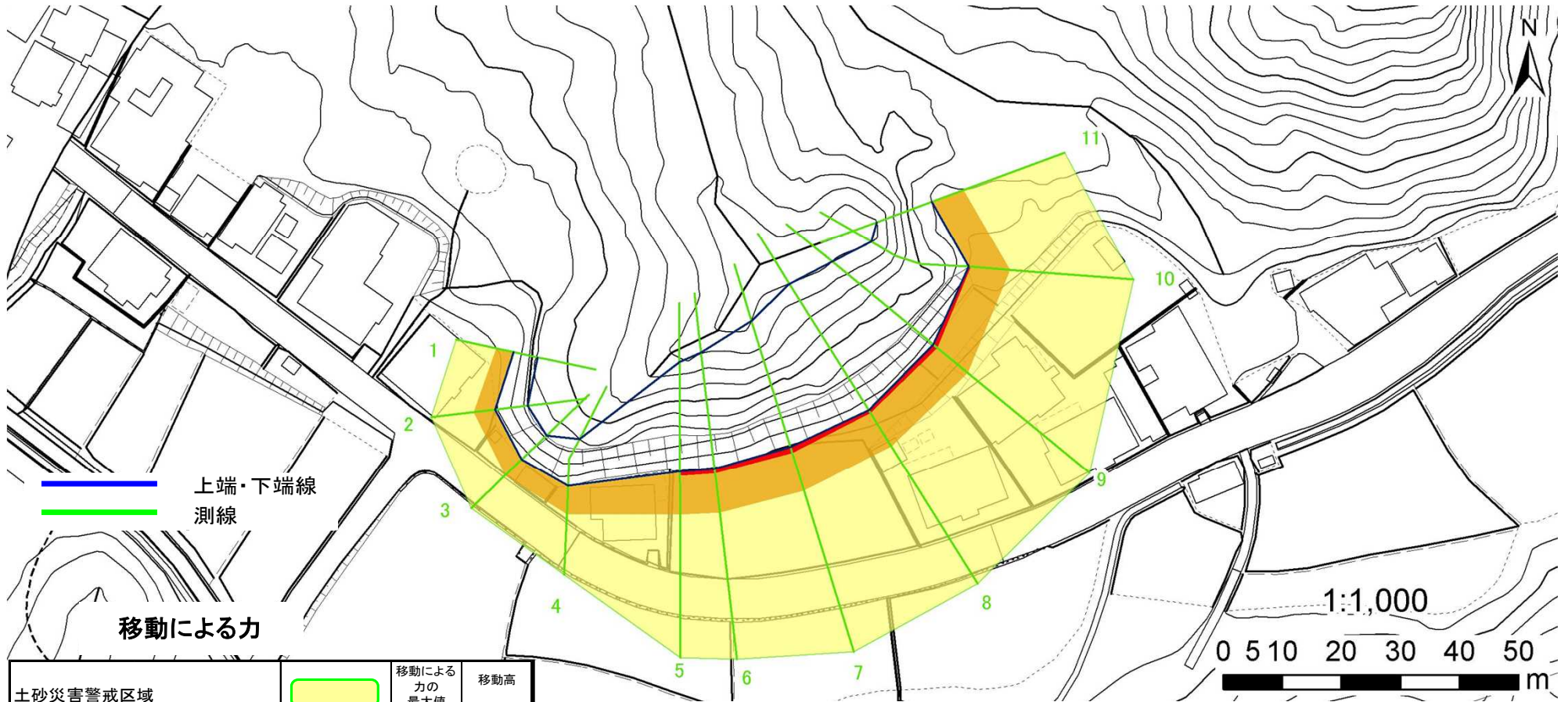


土砂災害警戒区域等設定図

様式 4-1

調書作成日 平成30年3月20日

| | | | | | |
|------|--------|-----|---------|-----|---------------|
| 箇所番号 | I-3701 | 箇所名 | 五軒茶屋(1) | 所在地 | 滋賀県湖南市石部緑台二丁目 |
|------|--------|-----|---------|-----|---------------|



| 土砂災害警戒区域 | | 移動による力の最大値 kN/m ² | 移動高 m |
|------------|------------------------------------|---------------------------------|----------|
| 土砂災害特別警戒区域 | 移動による力が100kN/m ² を超える区域 | 118.8 | 1.0 |
| | その他の区域 | 100.0 | 1.0 |

土砂災害警戒区域等設定図

様式 4-2

調書作成日

平成30年3月20日

箇所番号

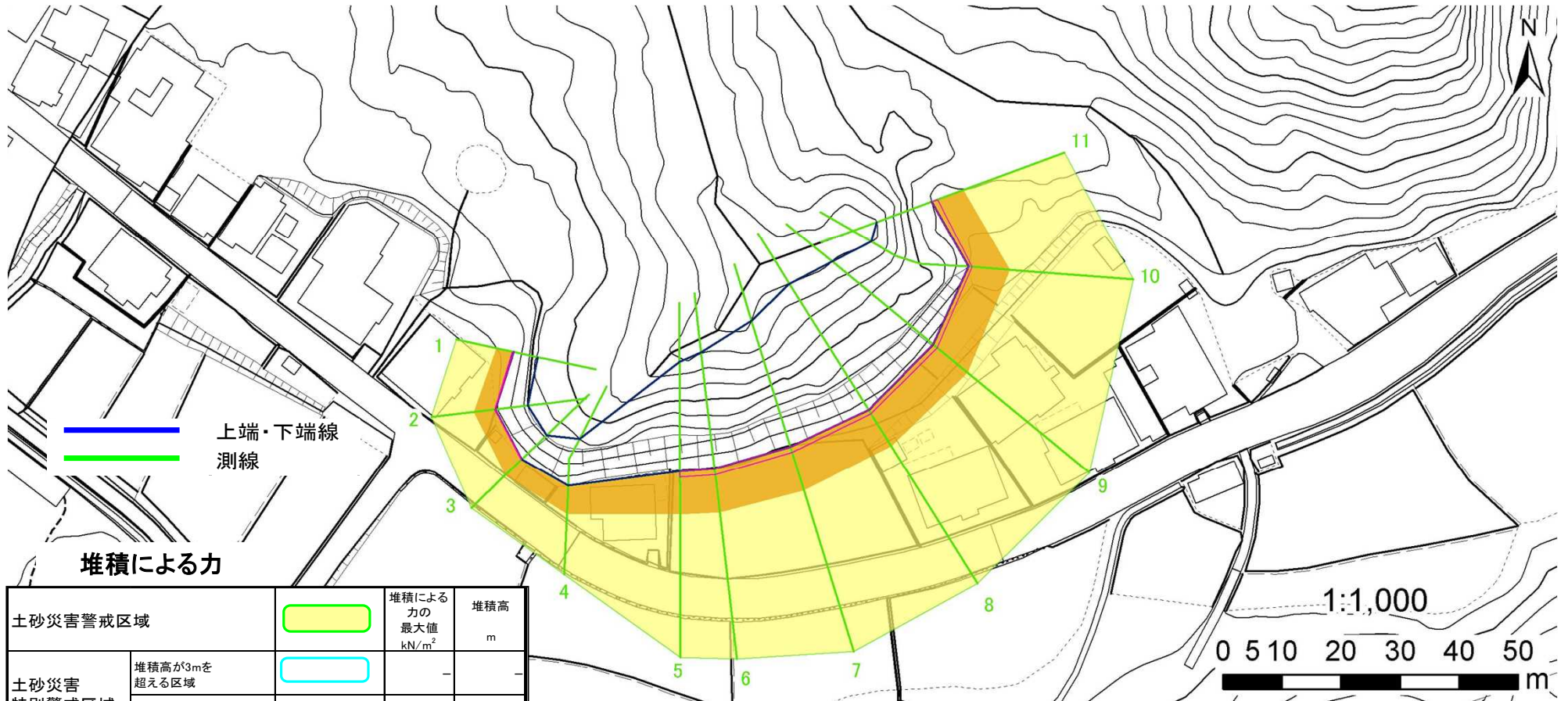
I-3701

箇所名

五軒茶屋(1)

所在地

滋賀県湖南市石部緑台二丁目



堆積による力

| 土砂災害警戒区域 | | 堆積による力の最大値 kN/m^2 | 堆積高 m |
|------------|--------------|----------------------------|----------------|
| 土砂災害特別警戒区域 | 堆積高が3mを超える区域 | - | - |
| | その他の区域 | 12.0 | 2.7 |

土石等の堆積による力が構造物の耐力を上回る区域



1:1,000

