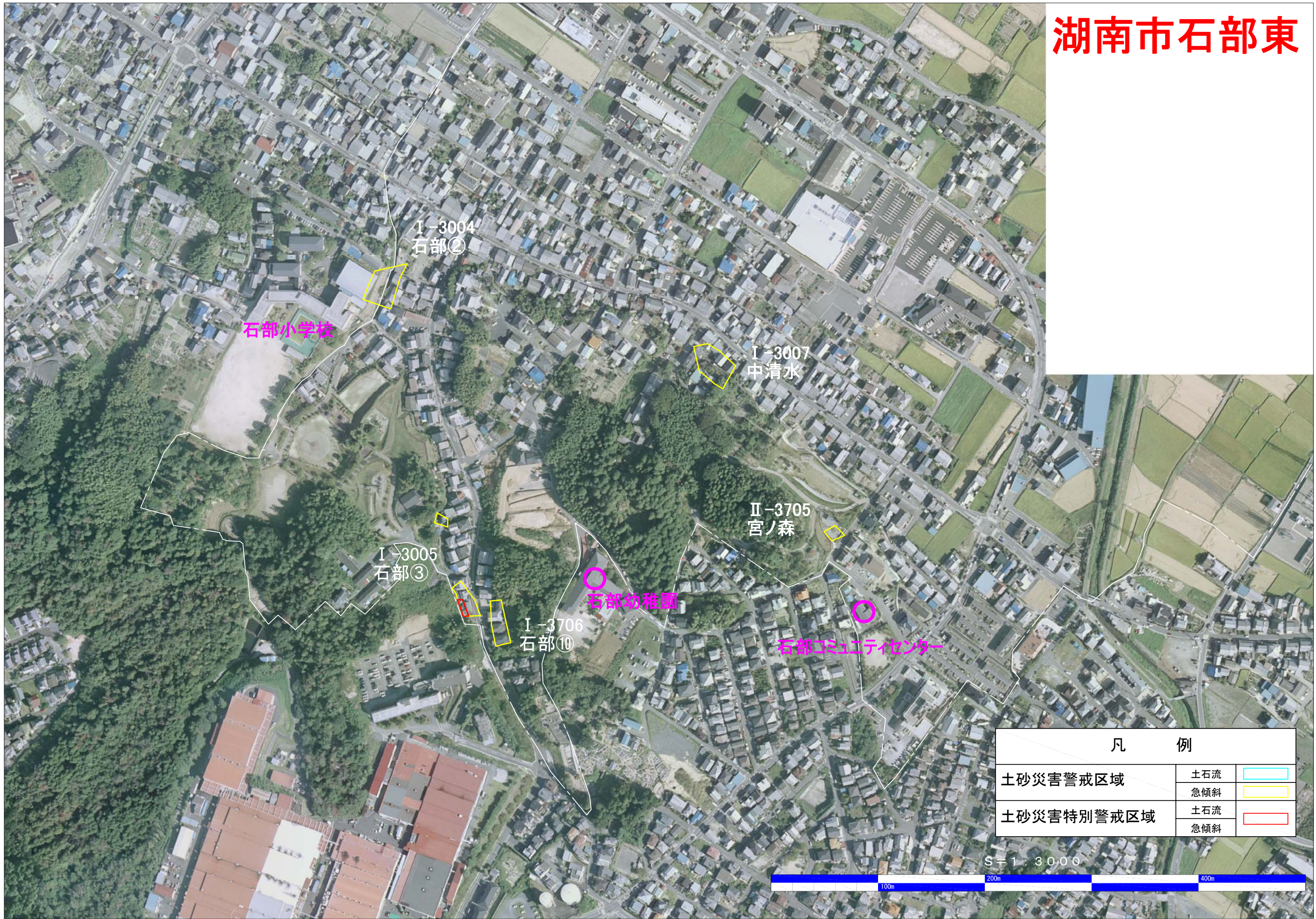


# 湖南省石部東



I-3004  
石部②

I-3007  
中清水

II-3705  
宮ノ森

I-3005  
石部③

I-3706  
石部⑩

凡 例		
土砂災害警戒区域	土石流	
	急傾斜	
土砂災害特別警戒区域	土石流	
	急傾斜	

S = 1 : 3000

