

土砂災害特別警戒区域

告示年月日 平成 30 年 9 月 28 日

告示番号 滋賀県告示第 414 号

土砂災害警戒区域

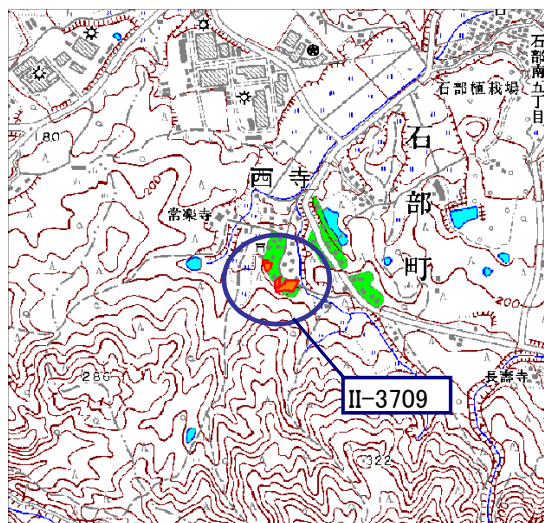
告示年月日 平成 19 年 8 月 1 日

告示番号 滋賀県告示第 485 号

様式 1

土砂災害警戒区域・土砂災害特別警戒区域 区域図

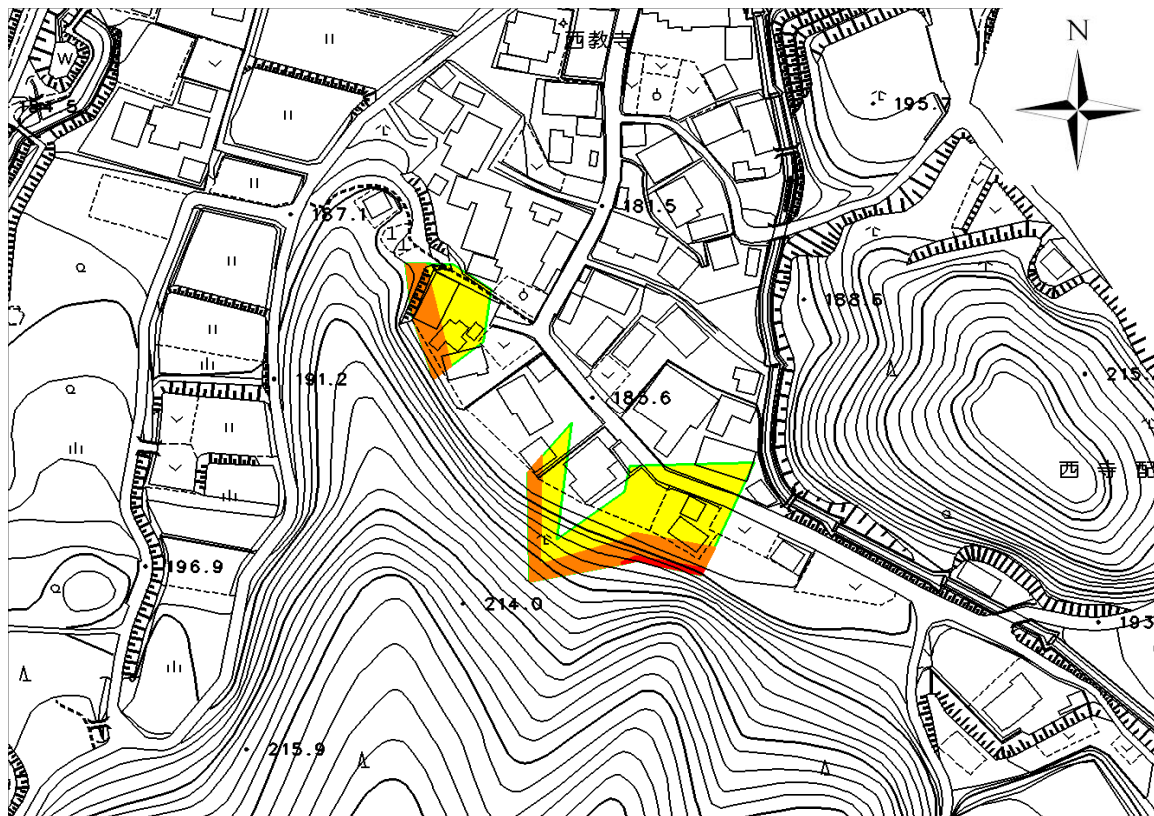
土砂災害警戒区域・土砂災害特別警戒区域 位置図



1:25000 0 250 500 m

・この地図は、国土地理院長の承認を得て、同院発行の2万5千分の1地形図を複製したものである。
(承認番号 平16総複、第205号)

自然現象の種類	急傾斜地の崩壊
区域番号	II-3709
区域名	西寺⑦
所在地	滋賀県湖南市西寺

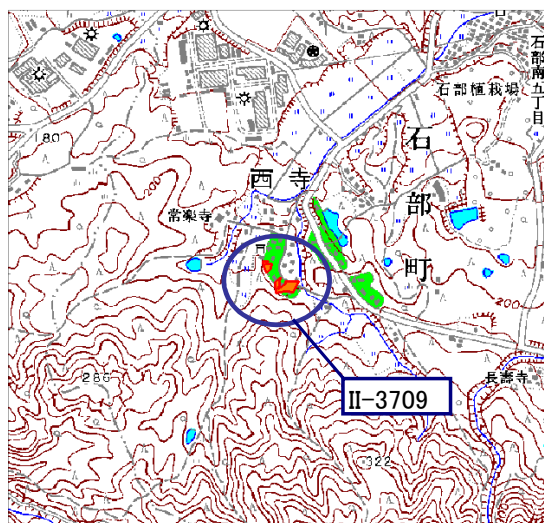


0 50 100 m
1 : 2500

土砂災害警戒区域		
土砂災害特別警戒区域	土石等の(移動)高さが1m以下の場合、 土石等の移動による力が100kN/m ² を超える区域	
	土石等の堆積の高さが3mを超える区域	
	それ以外の区域	

土砂災害警戒区域等写真図

土砂災害警戒区域・土砂災害特別警戒区域 位置図



1:25000 0 250 500 m

・この地図は、国土地理院長の承認を得て、同院発行の2万5千分の1地形図を複製したものである。
(承認番号 平16総複、第205号)

自然現象の種類	急傾斜地の崩壊
区域番号	II-3709
区域名	西寺⑦
所在地	滋賀県湖南市西寺



	土砂災害警戒区域
	土砂災害特別警戒区域

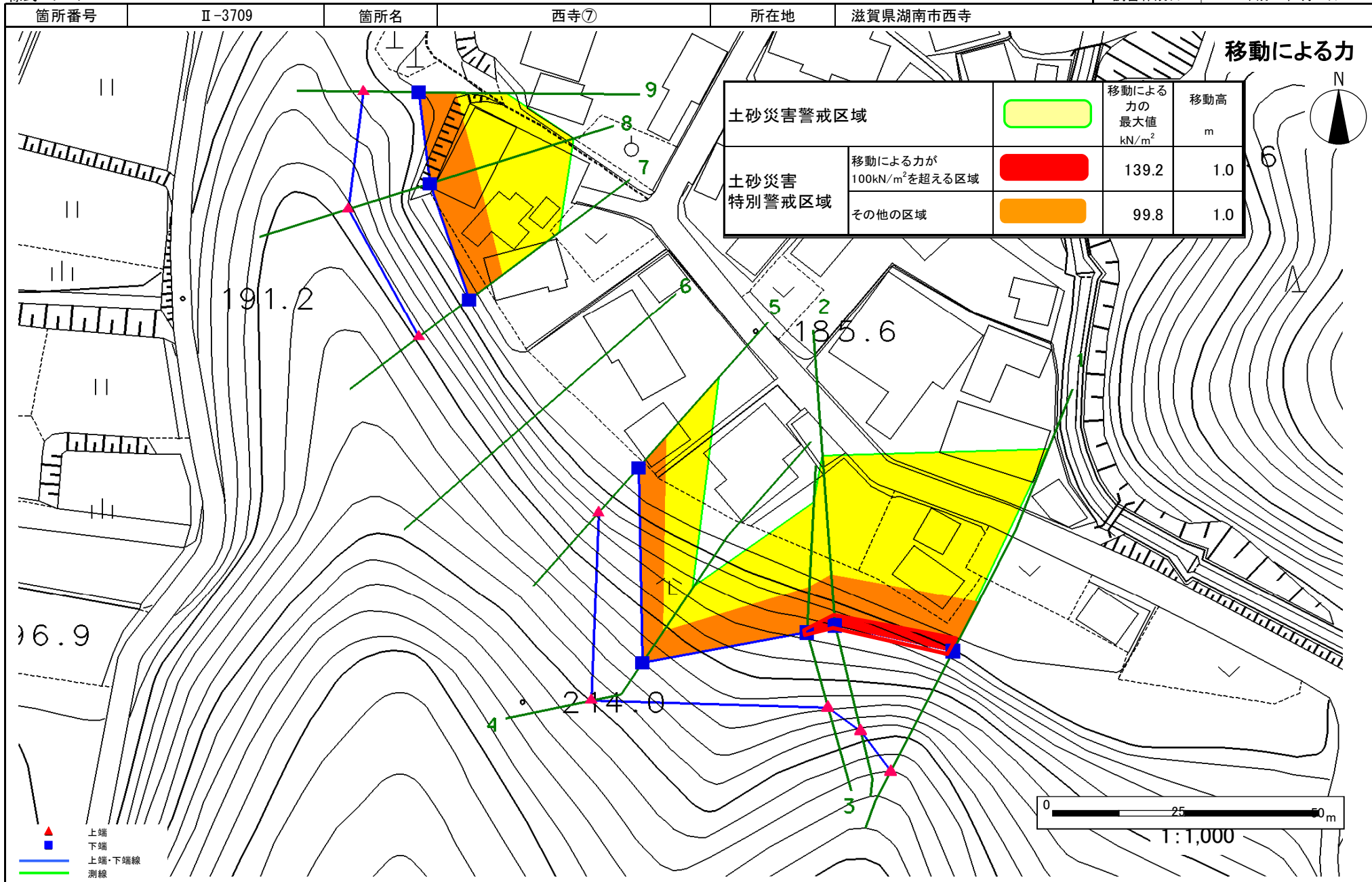
0 25 50 m

1:1000

土砂災害警戒区域等設定図

様式 4-1

調書作成日 平成17年3月25日



土砂災害警戒区域等設定図

様式 4-2

調書作成日 平成17年3月25日

