

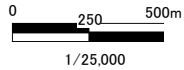
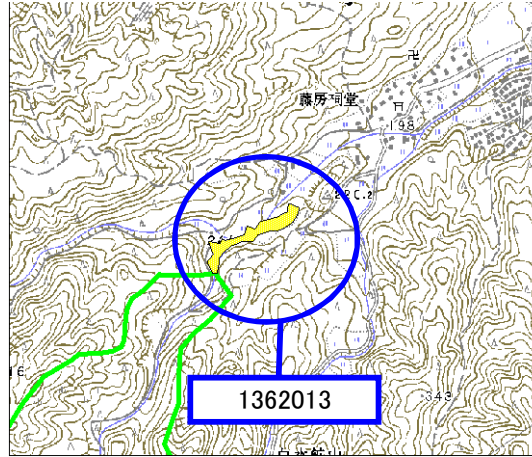
土砂災害特別警戒区域

告示年月日 平成 30 年 9 月 28 日
告示番号 滋賀県告示第 414 号

土砂災害警戒区域

告示年月日 平成 18 年 1 月 20 日
告示番号 滋賀県告示第 83 号

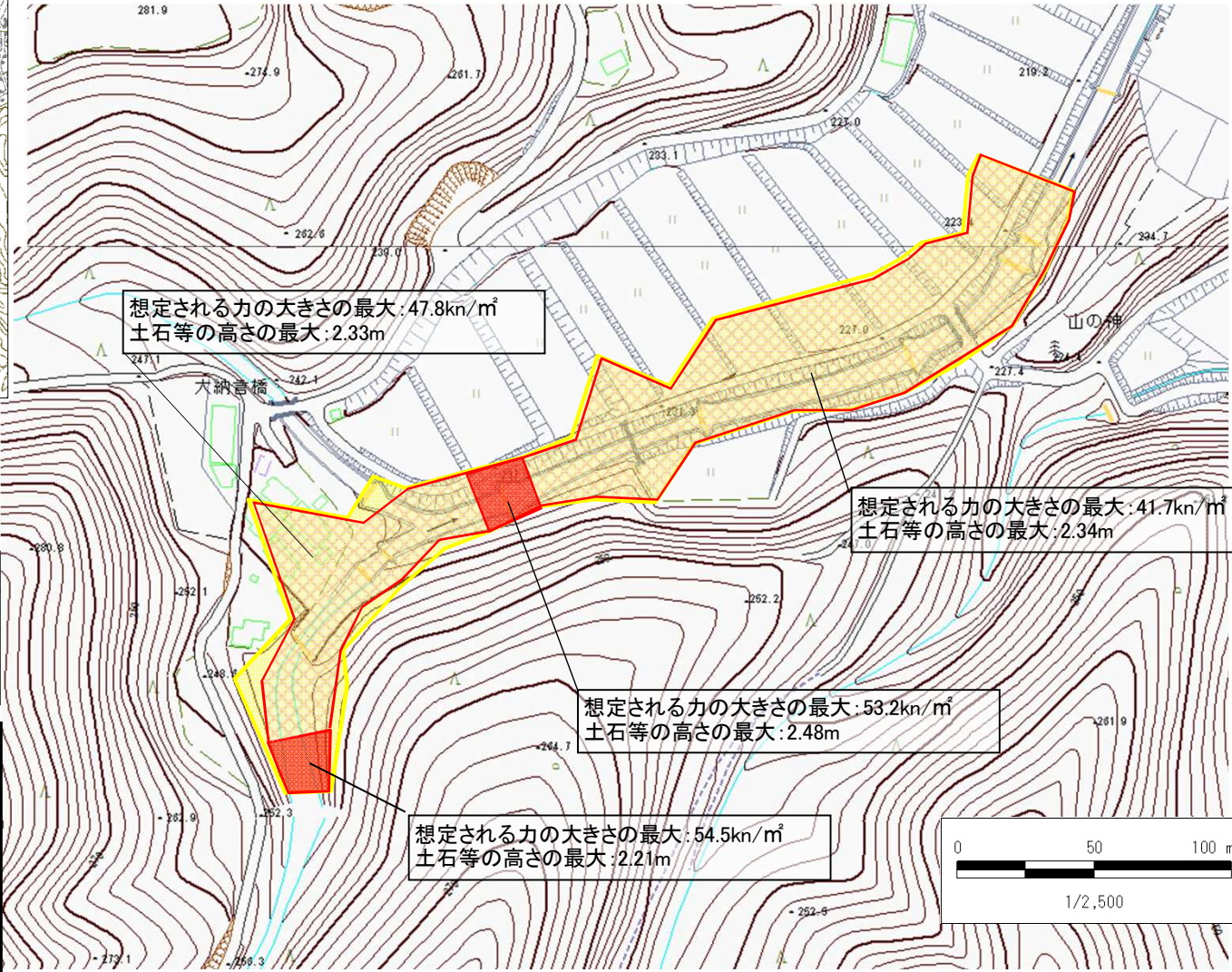
土砂災害警戒区域・土砂災害特別警戒区域 位置図



: 流域界

・この地図は、国土地理院長の承認を得て、同院発行の数値地図 25000(地図画像)を複製したものである。(承認番号H16総複、第205号)

土砂災害警戒区域・土砂災害特別警戒区域 区域図

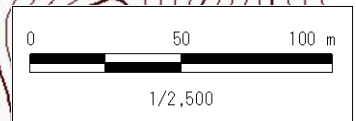


想定される力の大きさの最大: 47.8kn/m²
土石等の高さの最大: 2.33m

想定される力の大きさの最大: 41.7kn/m²
土石等の高さの最大: 2.34m

想定される力の大きさの最大: 53.2kn/m²
土石等の高さの最大: 2.48m

想定される力の大きさの最大: 54.5kn/m²
土石等の高さの最大: 2.21m

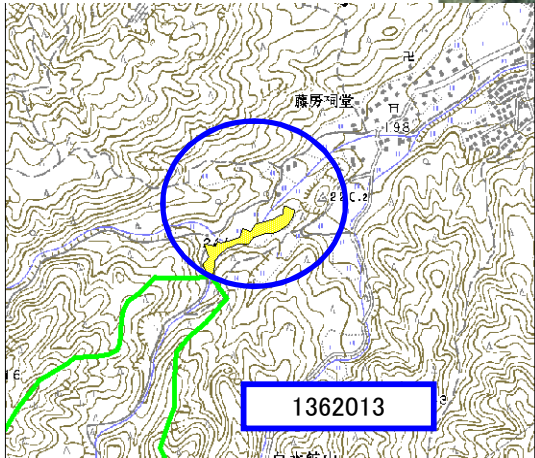


自然現象の種類	土石流
区域番号	1362013
区域名	荒川西流
所在地	滋賀県 湖南市 三雲

土砂災害警戒区域		
土砂災害特別警戒区域	土石流の高さが1mを超える区域	
	土石流により建築物に作用すると想定される力が50kN/m ² 以下の区域	
	土石流の高さが1m以下の区域	

土砂災害警戒区域等の写真図

土砂災害警戒区域等位置図



・この地図は、国土地理院長の承認を得て、同院発行の数値地図25000(地図画像)を複製したものである。(承認番号H16総複、第205号)

自然現象の種類	土石流
区域番号	1362013
区域名	荒川西流
所在地	滋賀県 湖南市 三雲

