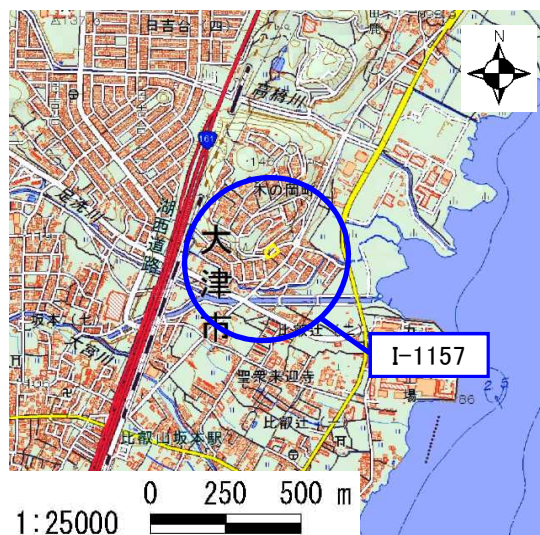


土砂災害警戒区域

告示年月日	平成 31 年 3 月 22 日
告示番号	滋賀県告示第 153 号

土砂災害警戒区域・土砂災害特別警戒区域 区域図

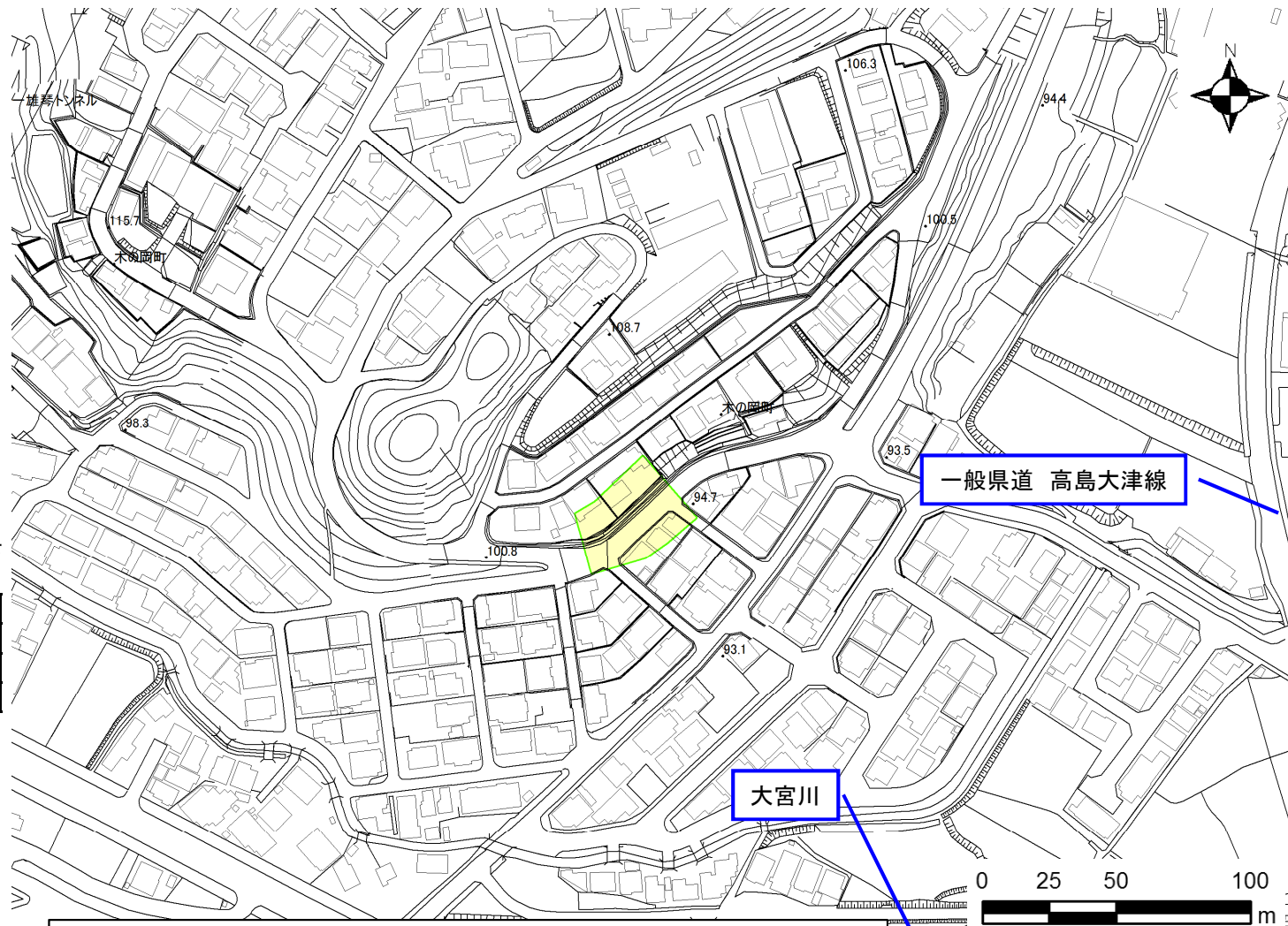
土砂災害警戒区域・土砂災害特別警戒区域 位置図



この地図は、国土地理院発行の数値地図25000(地図画像)を複製したものである。(承認番号 平29情複、第39号)

自然現象の種類	急傾斜地の崩壊
区域番号	I-1157
区域の名称	木の岡09
区域の所在地	滋賀県大津市木の岡町

土砂災害警戒区域	
土砂災害特別警戒区域	



本地図は大津市統合型GIS基盤地図データ(平成28年作成)を使用し作成したものである。

1:2,500

○ この区域図は、空中写真測量による地形図に、実測による区域図を投影したものであり、一部異なって見える場合があります。詳しくは、土木事務所にお尋ねください。

# 土砂災害警戒区域等設定図(オルソ画像)

様式 2

調書作成日

平成30年2月28日

箇所番号

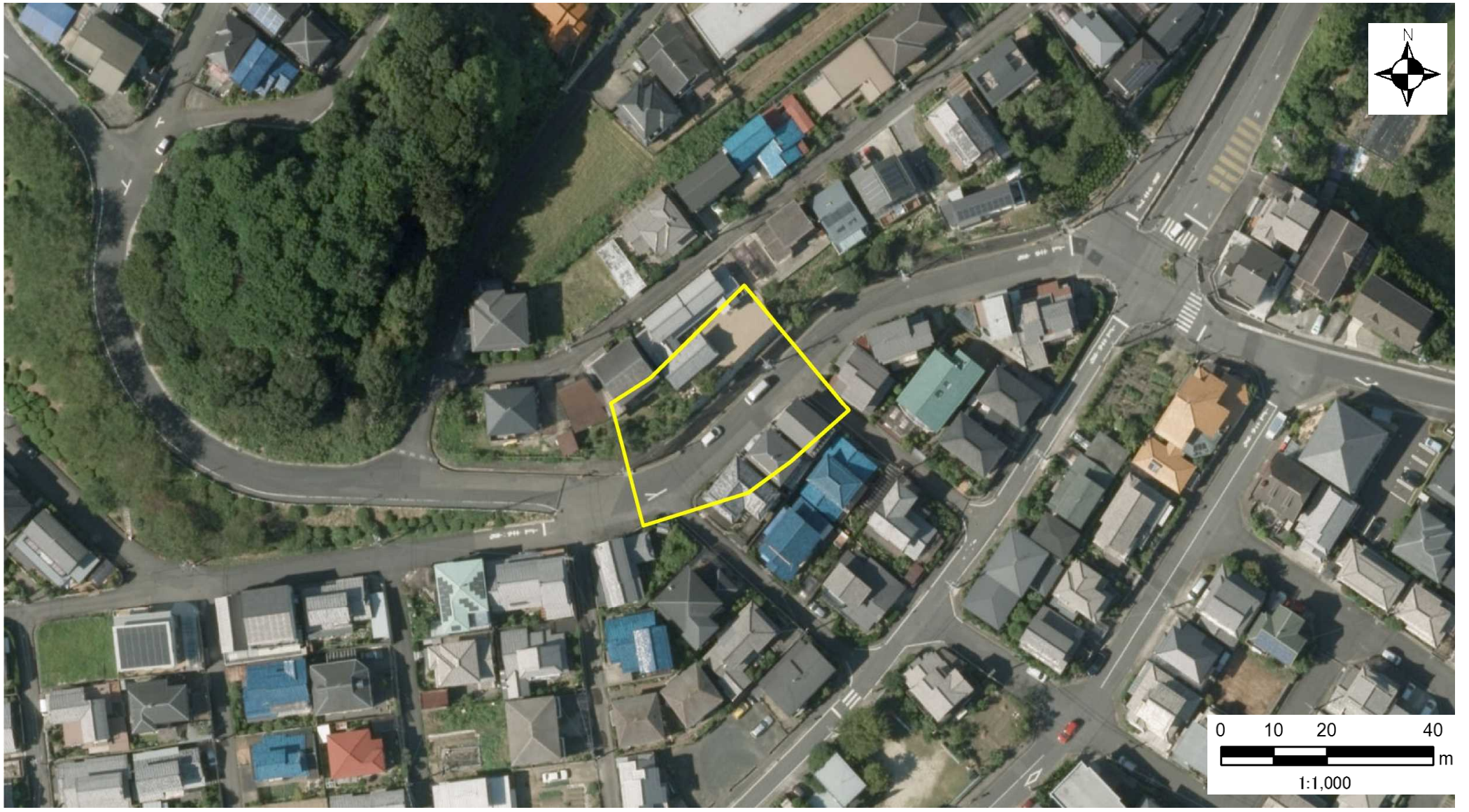
I-1157

箇所名

木の岡09

所在地

滋賀県大津市木の岡町



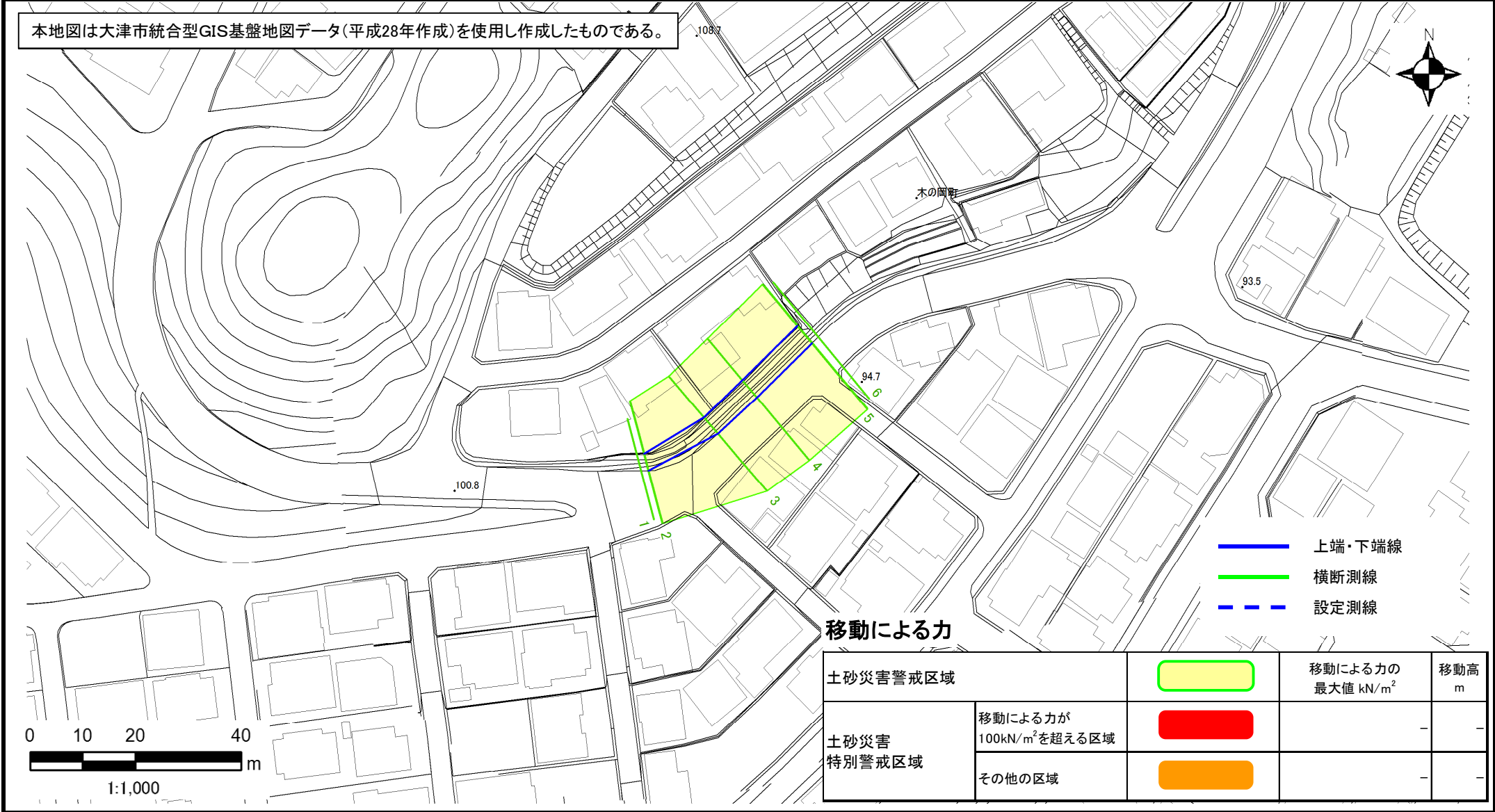
# 土砂災害警戒区域等設定図

様式 4-1

調書作成日 平成30年2月28日

箇所番号	I-1157	箇所名	木の岡09	所在地	滋賀県大津市木の岡町
------	--------	-----	-------	-----	------------

本地図は大津市統合型GIS基盤地図データ(平成28年作成)を使用し作成したものである。



土砂災害警戒区域		移動による力の最大値 kN/m <sup>2</sup>	移動高 m
移動による力が100kN/m <sup>2</sup> を超える区域	黄色	-	-
その他の区域	赤色	-	-

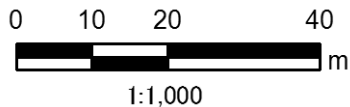
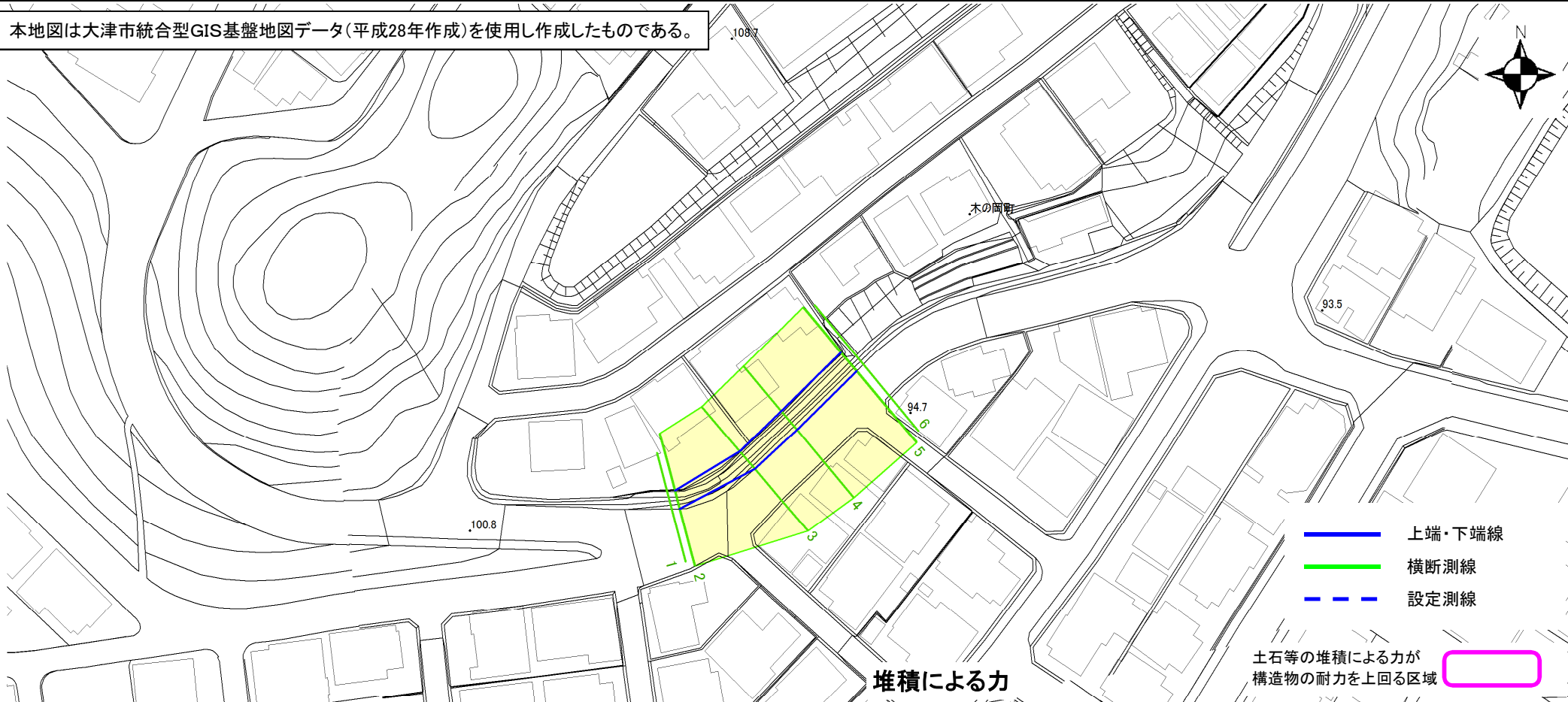
# 土砂災害警戒区域等設定図

様式 4-2

調書作成日 平成30年2月28日

箇所番号	I-1157	箇所名	木の岡09	所在地	滋賀県大津市木の岡町
------	--------	-----	-------	-----	------------

本地図は大津市統合型GIS基盤地図データ(平成28年作成)を使用し作成したものである。



## 堆積による力

土砂災害警戒区域		堆積による力の 最大値 $\text{kN/m}^2$	堆積高 m
	堆積高が3mを 超える区域		-
	その他の区域		-