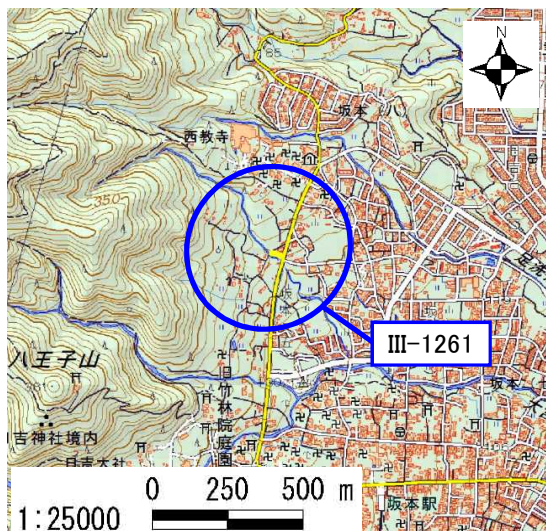


土砂災害警戒区域

| | |
|-------|---------------|
| 告示年月日 | 平成 31年 3月 22日 |
| 告示番号 | 滋賀県告示第 153号 |

土砂災害警戒区域・土砂災害特別警戒区域 区域図

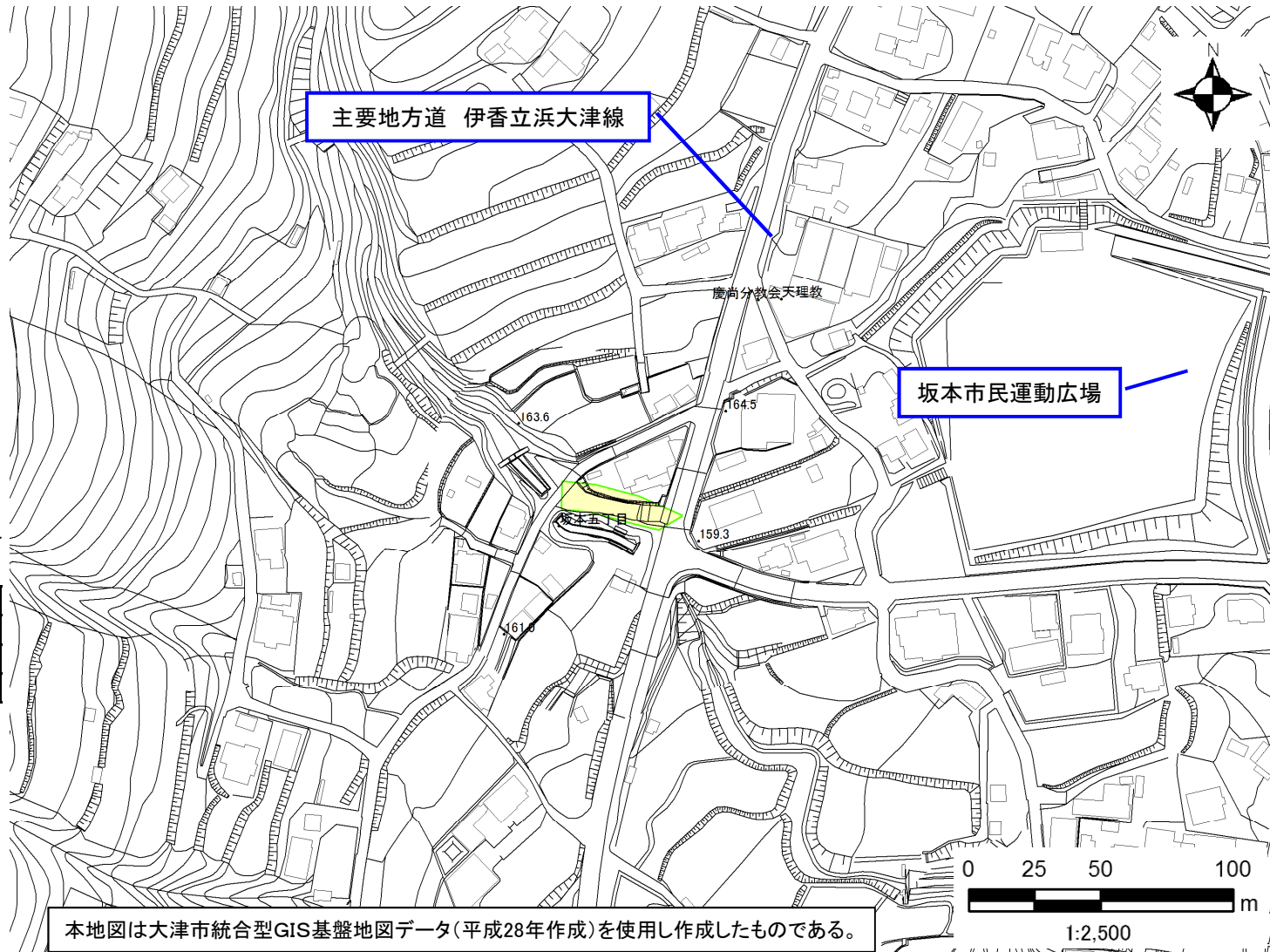
土砂災害警戒区域・土砂災害特別警戒区域 位置図



この地図は、国土地理院発行の数値地図25000(地図画像)を複製したものである。(承認番号 平29情複、第39号)

| | |
|---------|-------------|
| 自然現象の種類 | 急傾斜地の崩壊 |
| 区域番号 | III-1261 |
| 区域の名称 | 坂本_41 |
| 区域の所在地 | 滋賀県大津市坂本五丁目 |

| | |
|------------|--|
| 土砂災害警戒区域 | |
| 土砂災害特別警戒区域 | |



本地図は大津市統合型GIS基盤地図データ(平成28年作成)を使用し作成したものである。

○ この区域図は、空中写真測量による地形図に、実測による区域図を投影したものであり、一部異なって見える場合があります。詳しくは、土木事務所にお尋ねください。

土砂災害警戒区域等設定図(オルソ画像)

様式 2

調書作成日

平成30年2月28日

箇所番号

III-1261

箇所名

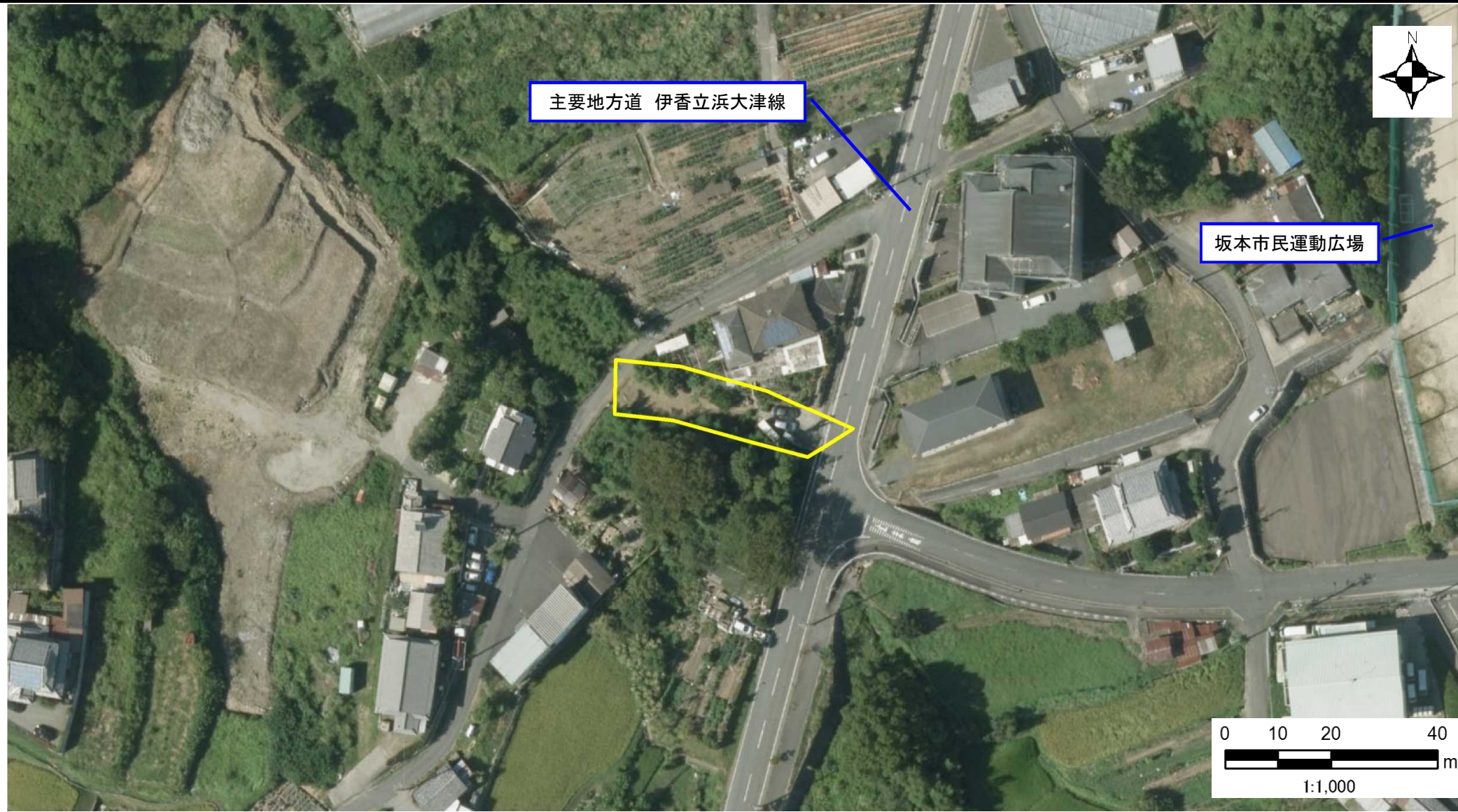
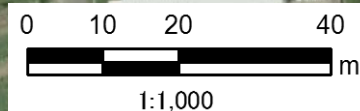
坂本_41

所在地

滋賀県大津市坂本五丁目

主要地方道 伊香立浜大津線

坂本市民運動広場



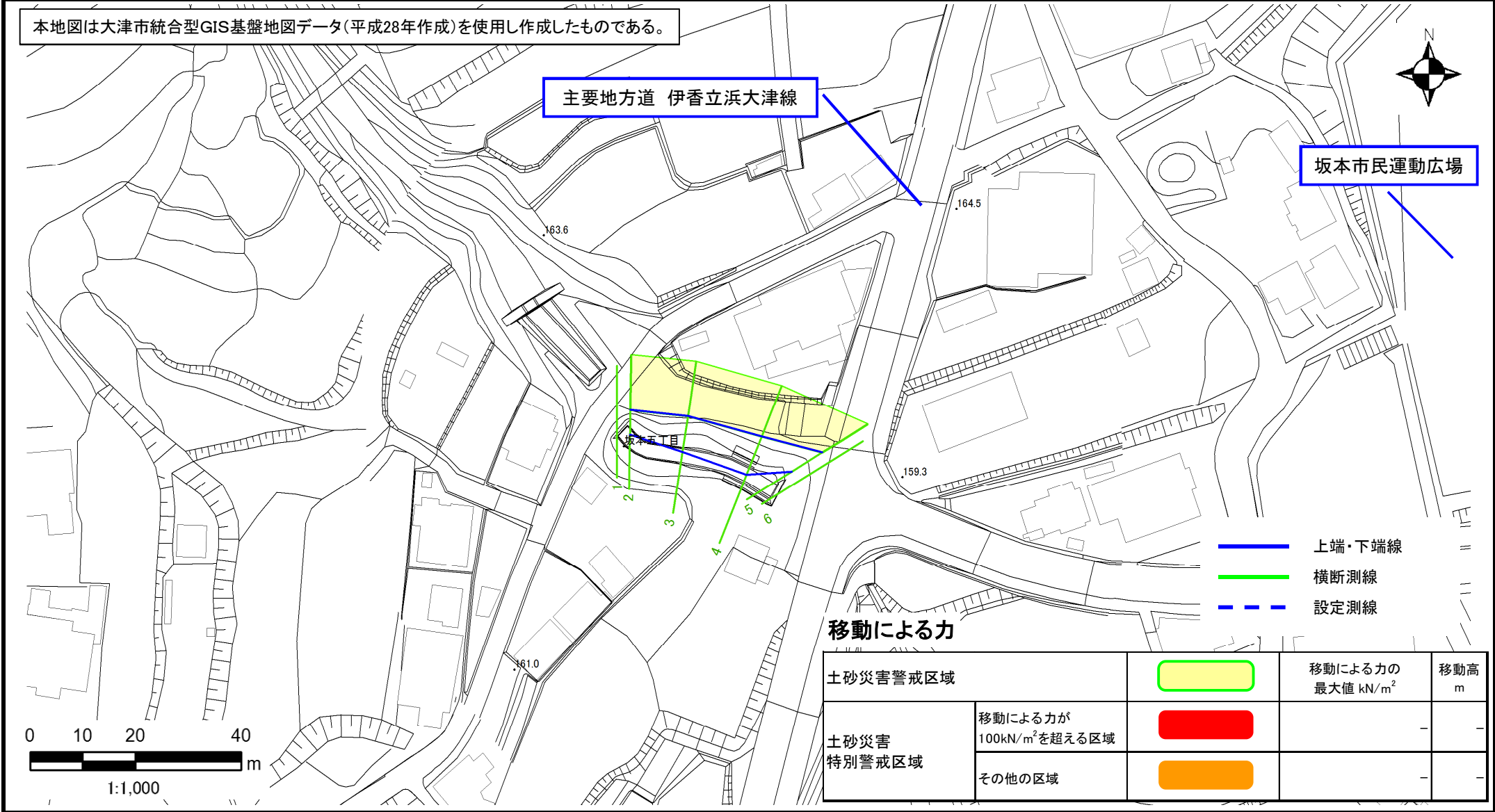
土砂災害警戒区域等設定図

様式 4-1

調書作成日 平成30年2月28日

| | | | | | |
|------|----------|-----|-------|-----|-------------|
| 箇所番号 | III-1261 | 箇所名 | 坂本_41 | 所在地 | 滋賀県大津市坂本五丁目 |
|------|----------|-----|-------|-----|-------------|

本地図は大津市統合型GIS基盤地図データ(平成28年作成)を使用し作成したものである。



| 移動による力 | | 移動による力の 最大値 kN/m^2 | 移動高 m |
|----------------|--------------------------------------|--------------------------------|----------|
| 土砂災害警戒区域 | | | |
| 土砂災害 特別警戒区域 | 移動による力が 100kN/m^2 を超える区域 | | - |
| | その他の区域 | | - |

土砂災害警戒区域等設定図

様式 4-2

調書作成日 平成30年2月28日

| | | | | | |
|------|----------|-----|-------|-----|-------------|
| 箇所番号 | III-1261 | 箇所名 | 坂本_41 | 所在地 | 滋賀県大津市坂本五丁目 |
|------|----------|-----|-------|-----|-------------|

本地図は大津市統合型GIS基盤地図データ(平成28年作成)を使用し作成したものである。

