

土砂災害特別警戒区域

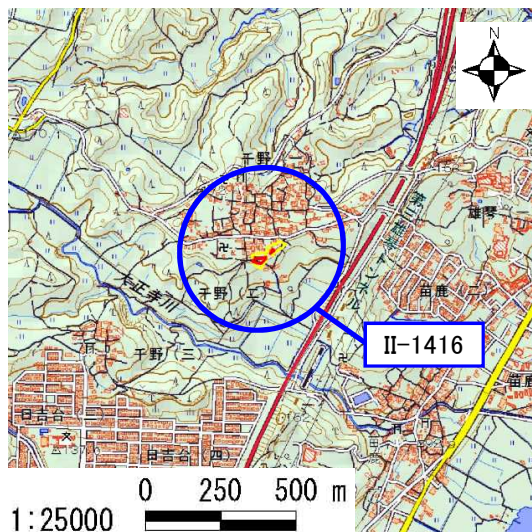
告示年月日	平成 31年 3月 22日
告示番号	滋賀県告示第 155号

土砂災害警戒区域

告示年月日	平成 31年 3月 22日
告示番号	滋賀県告示第 153号

土砂災害警戒区域・土砂災害特別警戒区域 区域図

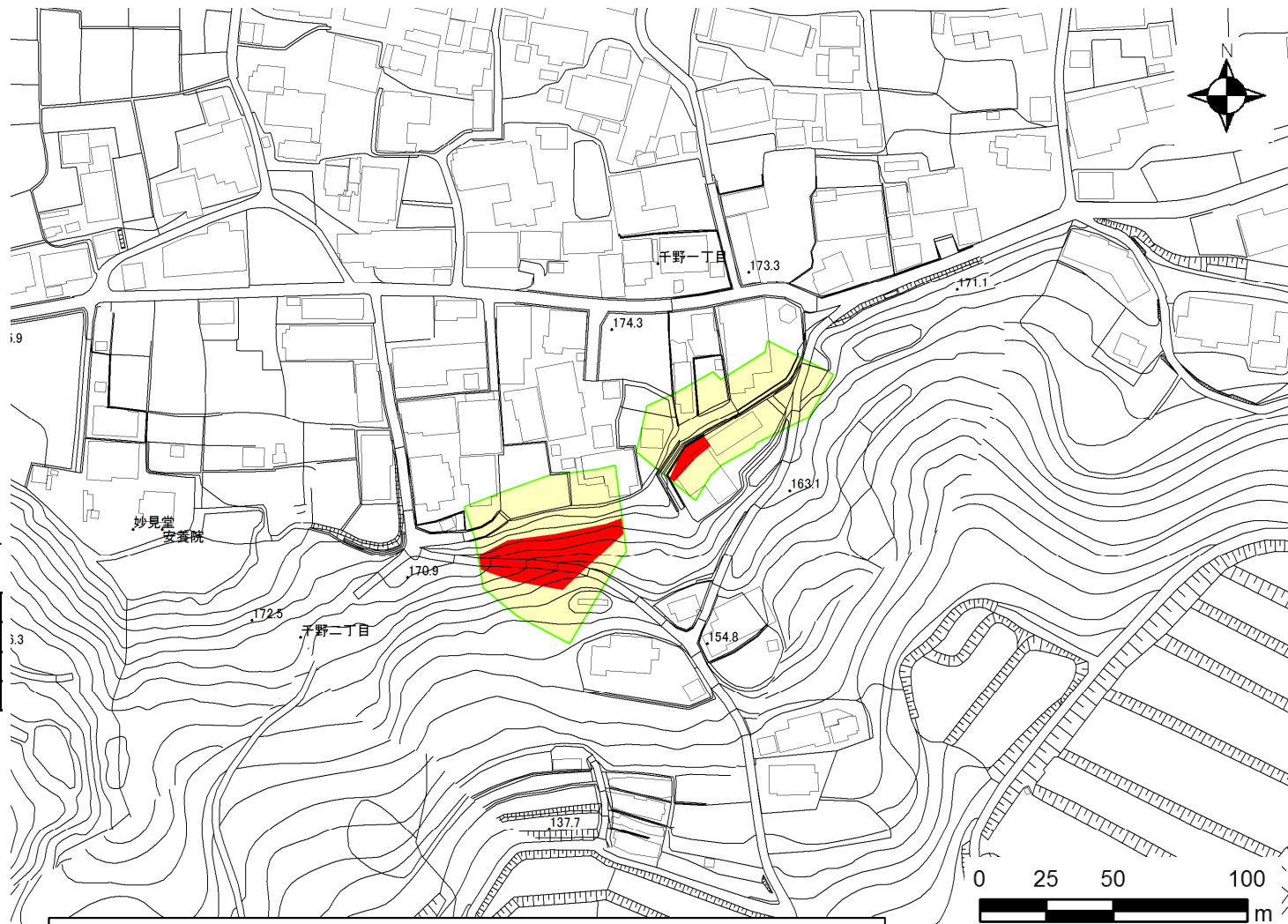
土砂災害警戒区域・土砂災害特別警戒区域 位置図



この地図は、国土地理院発行の数値地図25000(地図画像)を複製したものである。(承認番号 平29情複、第39号)

自然現象の種類	急傾斜地の崩壊
区域番号	II-1416
区域の名称	千野9
区域の所在地	滋賀県大津市千野二丁目

土砂災害警戒区域	
土砂災害特別警戒区域	



本地図は大津市統合型GIS基盤地図データ(平成28年作成)を使用し作成したものである。

○ この区域図は、空中写真測量による地形図に、実測による区域図を投影したものであり、一部異なって見える場合があります。詳しくは、土木事務所にお尋ねください。

土砂災害警戒区域等設定図(オルソ画像)

様式 2

調査作成日

平成30年2月28日

箇所番号

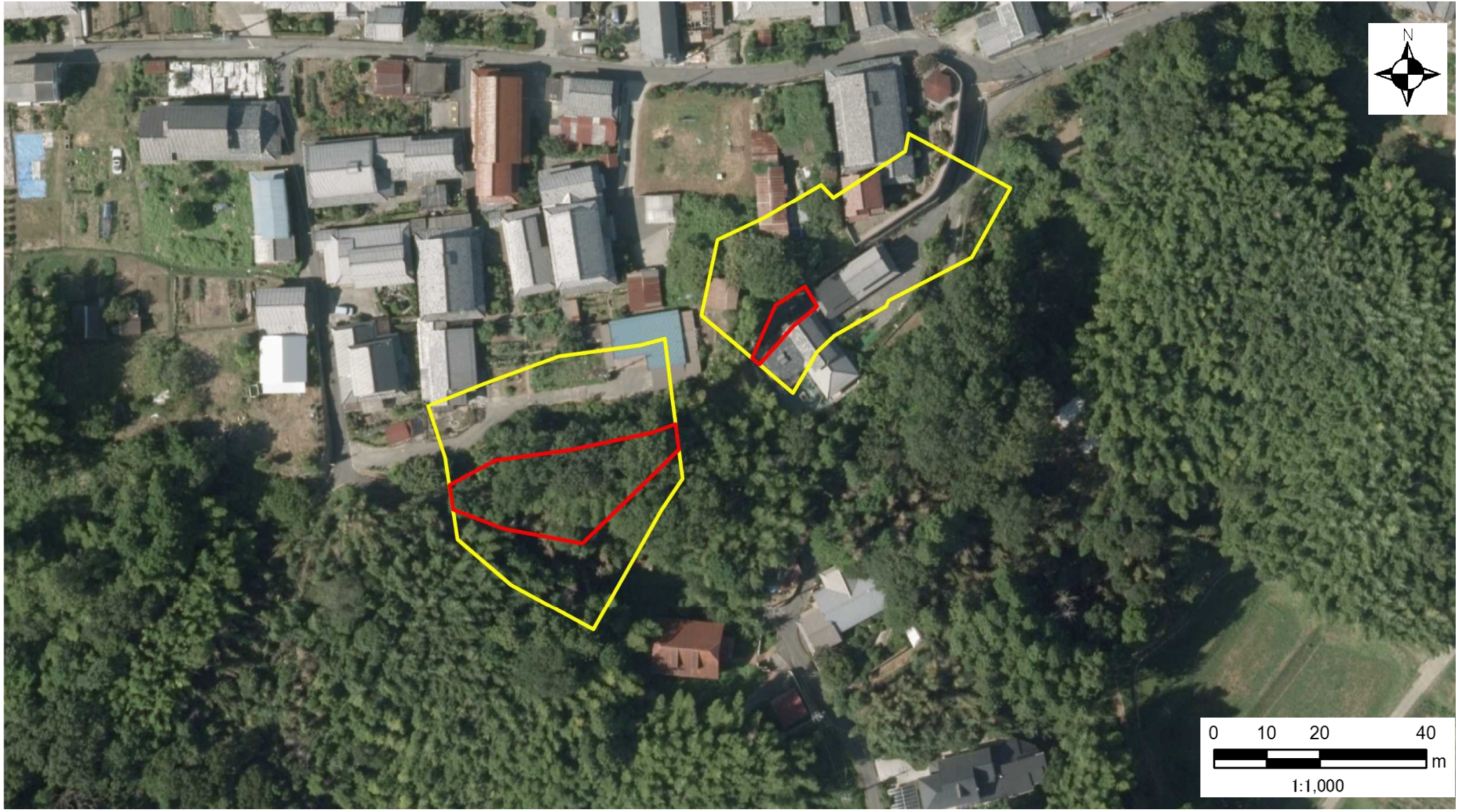
II-1416

箇所名

千野_9

所在地

滋賀県大津市千野二丁目



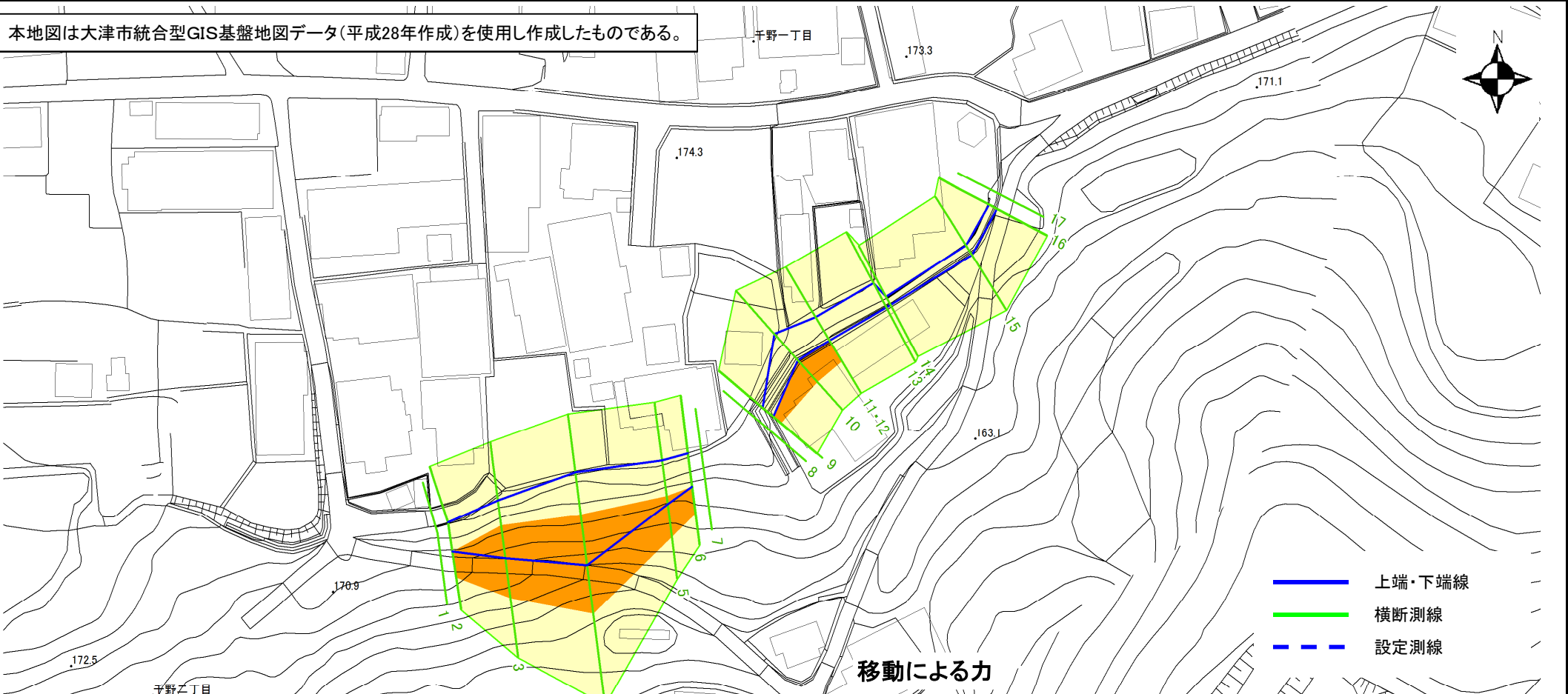
土砂災害警戒区域等設定図

様式 4-1

調書作成日 平成30年2月28日

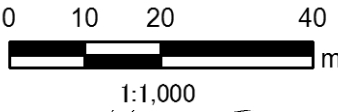
箇所番号	II-1416	箇所名	千野 9	所在地	滋賀県大津市千野二丁目
------	---------	-----	------	-----	-------------

本地図は大津市統合型GIS基盤地図データ(平成28年作成)を使用し作成したものである。



移動による力

土砂災害警戒区域		移動による力の 最大値 kN/m^2	移動高 m
土砂災害 特別警戒区域	移動による力が 100kN/m^2 を超える区域	108.1	1.0
	その他の区域	100.0	1.0



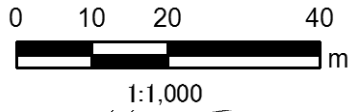
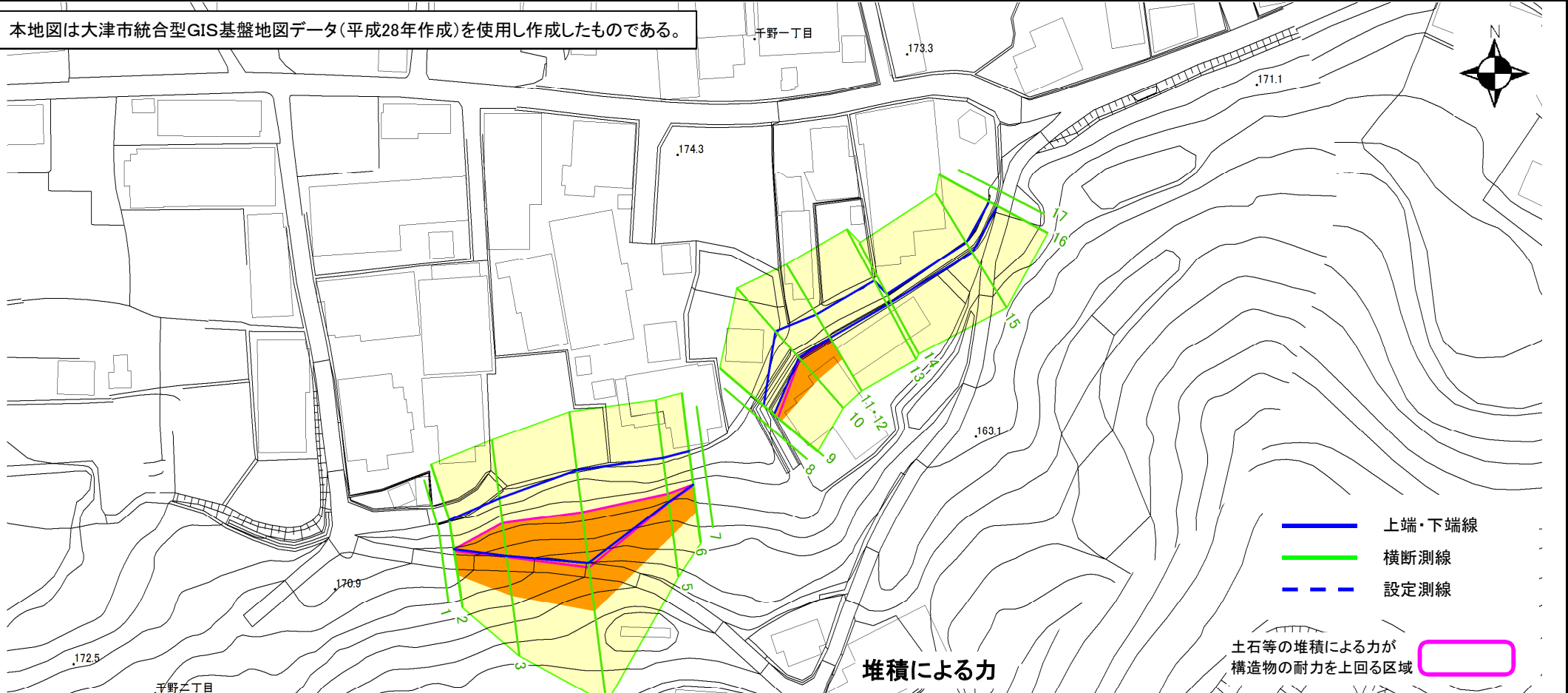
土砂災害警戒区域等設定図

様式 4-2

調書作成日 平成30年2月28日

箇所番号	II-1416	箇所名	千野 9	所在地	滋賀県大津市千野二丁目
------	---------	-----	------	-----	-------------

本地図は大津市統合型GIS基盤地図データ(平成28年作成)を使用し作成したものである。



堆積による力

土石等の堆積による力が
構造物の耐力を上回る区域

土砂災害警戒区域			堆積による力の 最大値 kN/m ²	堆積高 m
土砂災害 特別警戒区域	堆積高が3mを 超える区域			
	その他の区域		13.3	2.6