

土砂災害特別警戒区域

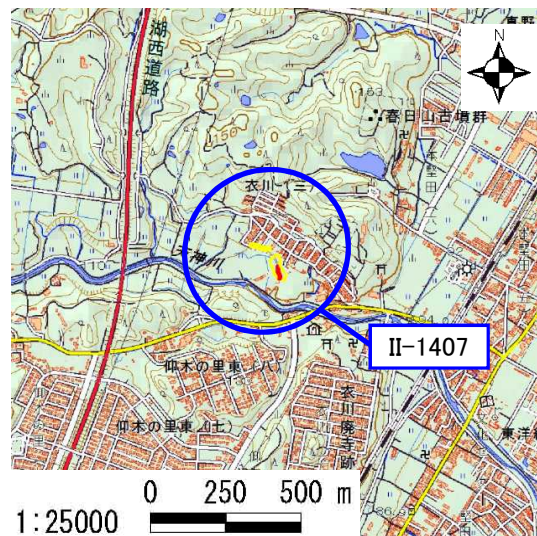
告示年月日	平成 31年 3月 22日
告示番号	滋賀県告示第 155号

土砂災害警戒区域

告示年月日	平成 31年 3月 22日
告示番号	滋賀県告示第 153号

土砂災害警戒区域・土砂災害特別警戒区域 区域図

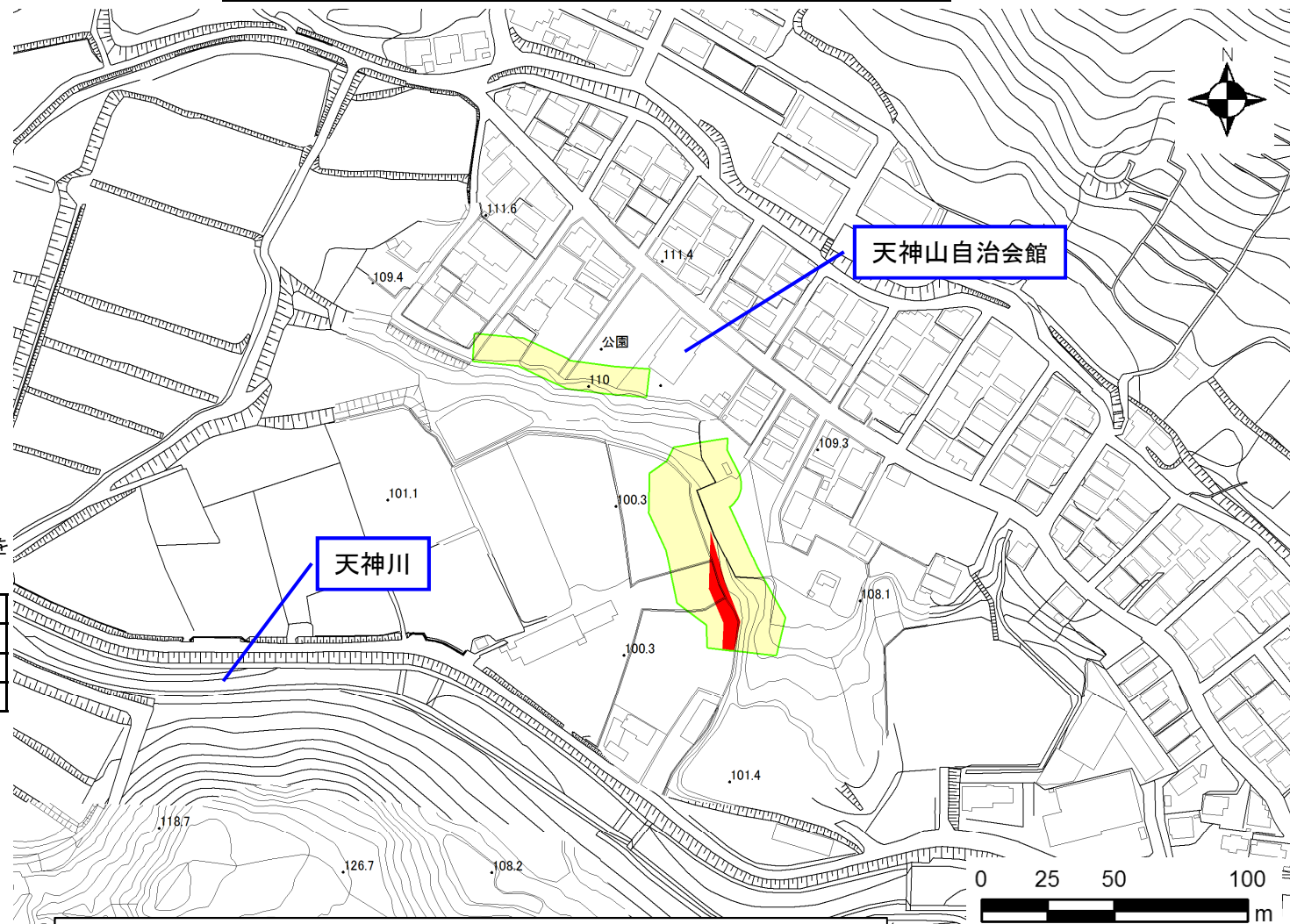
土砂災害警戒区域・土砂災害特別警戒区域 位置図



この地図は、国土地理院発行の数値地図25000(地図画像)を複製したものである。(承認番号 平29情複、第39号)

自然現象の種類	急傾斜地の崩壊
区域番号	II-1407
区域の名称	衣川7
区域の所在地	滋賀県大津市衣川三丁目・仰木七丁目

土砂災害警戒区域	
土砂災害特別警戒区域	



本地図は大津市統合型GIS基盤地図データ(平成28年作成)を使用し作成したものである。

○ この区域図は、空中写真測量による地形図に、実測による区域図を投影したものであり、一部異なって見える場合があります。詳しくは、土木事務所にお尋ねください。



# 土砂災害警戒区域等設定図(オルソ画像)

様式 2

調書作成日

平成30年2月28日

箇所番号

II-1407

箇所名

衣川\_7

所在地

滋賀県大津市衣川三丁目・仰木七丁目



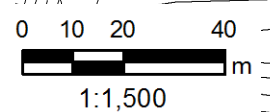
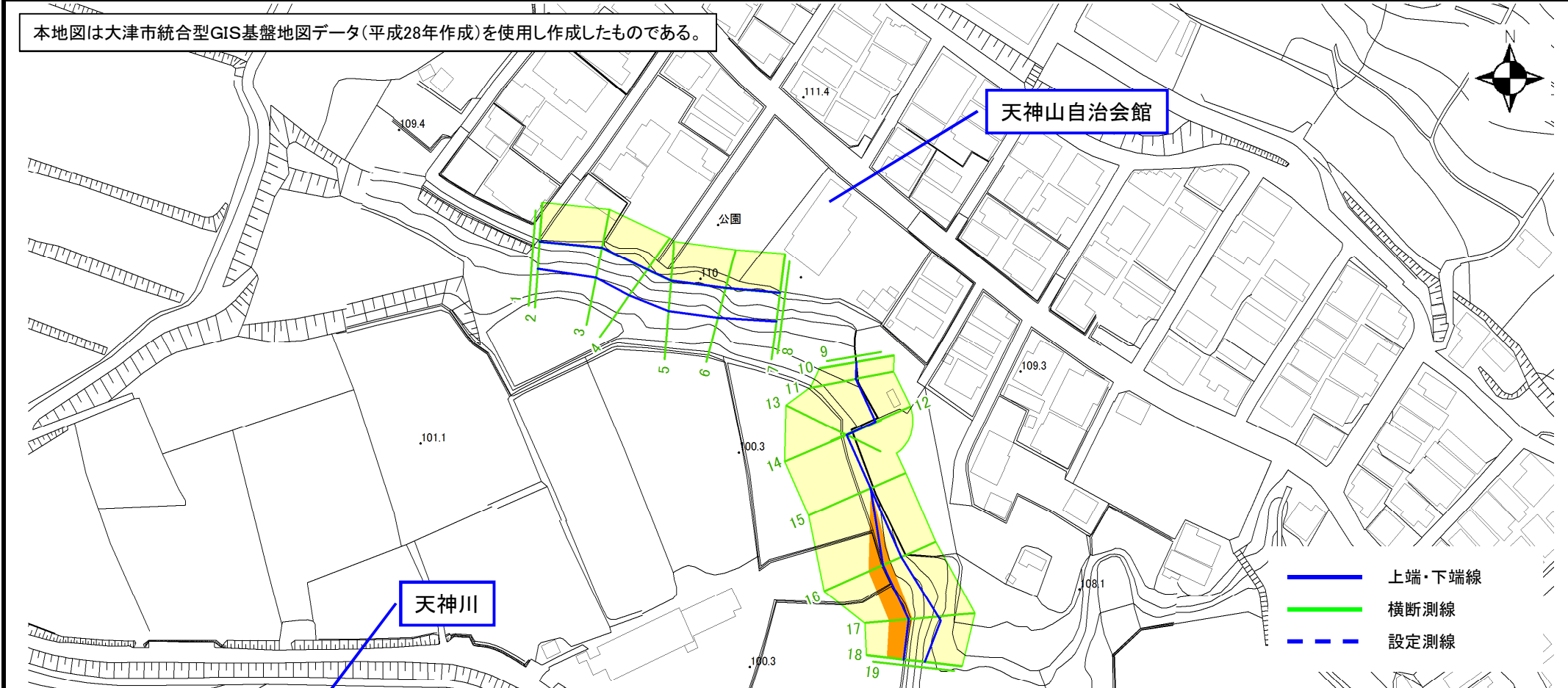
# 土砂災害警戒区域等設定図

様式 4-1

調書作成日 平成30年2月28日

箇所番号	II-1407	箇所名	衣川7	所在地	滋賀県大津市衣川三丁目・仰木七丁目
------	---------	-----	-----	-----	-------------------

本地図は大津市統合型GIS基盤地図データ(平成28年作成)を使用し作成したものである。



移動による力		土砂災害警戒区域	移動による力の最大値 $\text{kN/m}^2$	移動高 $\text{m}$
	移動による力が $100\text{kN/m}^2$ を超える区域		-	-
	その他の区域		66.6	1.0



# 土砂災害警戒区域等設定図

様式 4-2

調書作成日 平成30年2月28日

箇所番号	II-1407	箇所名	衣川7	所在地	滋賀県大津市衣川三丁目・仰木七丁目
------	---------	-----	-----	-----	-------------------

本地図は大津市統合型GIS基盤地図データ(平成28年作成)を使用し作成したものである。

