

土砂災害特別警戒区域

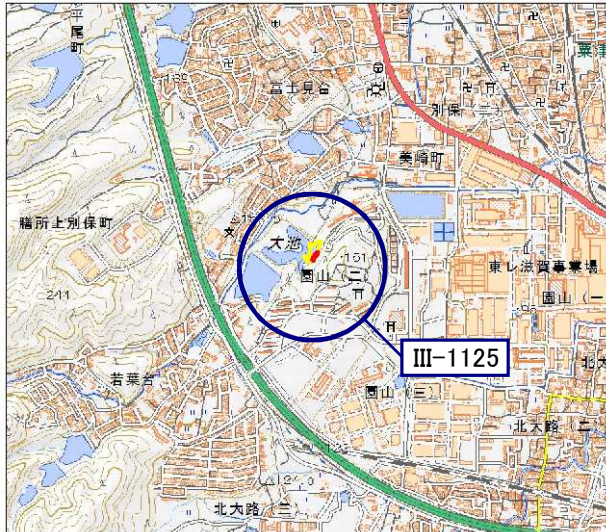
告示年月日 平成 30 年 6 月 26 日
告示番号 滋賀県告示第 280 号

土砂災害警戒区域

告示年月日 平成 30 年 6 月 26 日
告示番号 滋賀県告示第 279 号

土砂災害警戒区域・土砂災害特別警戒区域 区域図

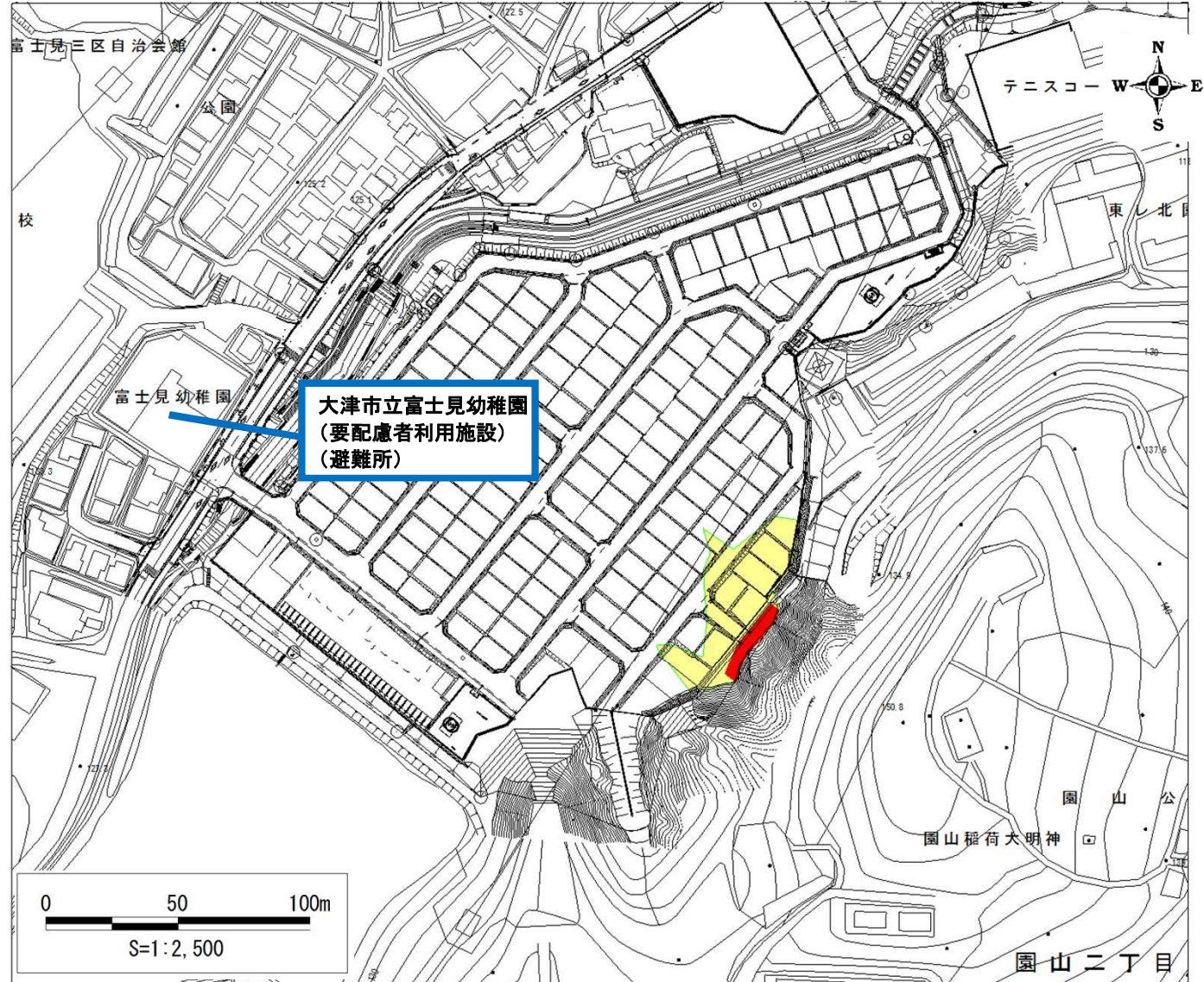
土砂災害警戒区域・土砂災害特別警戒区域 位置図



・この地図は、国土地理院長の承認を得て、同院発行の電子地形図25000を複製したものである。(承認番号 平28情複、第1082号)

自然現象の種類	急傾斜地の崩壊
箇所番号	III-1125
箇所名	園山-3
所在地	滋賀県大津市園山二丁目

土砂災害警戒区域	
土砂災害特別警戒区域	



○ この区域図は、空中写真測量による地形図に、実測による区域図を投影したものであり、一部異なって見える場合があります。詳しくは、土木事務所にお尋ねください。

土砂災害警戒区域等設定図(オルソ画像)

様式 2

調書作成日

平成30年1月31日

箇所番号

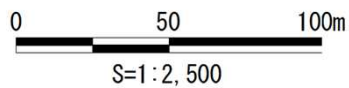
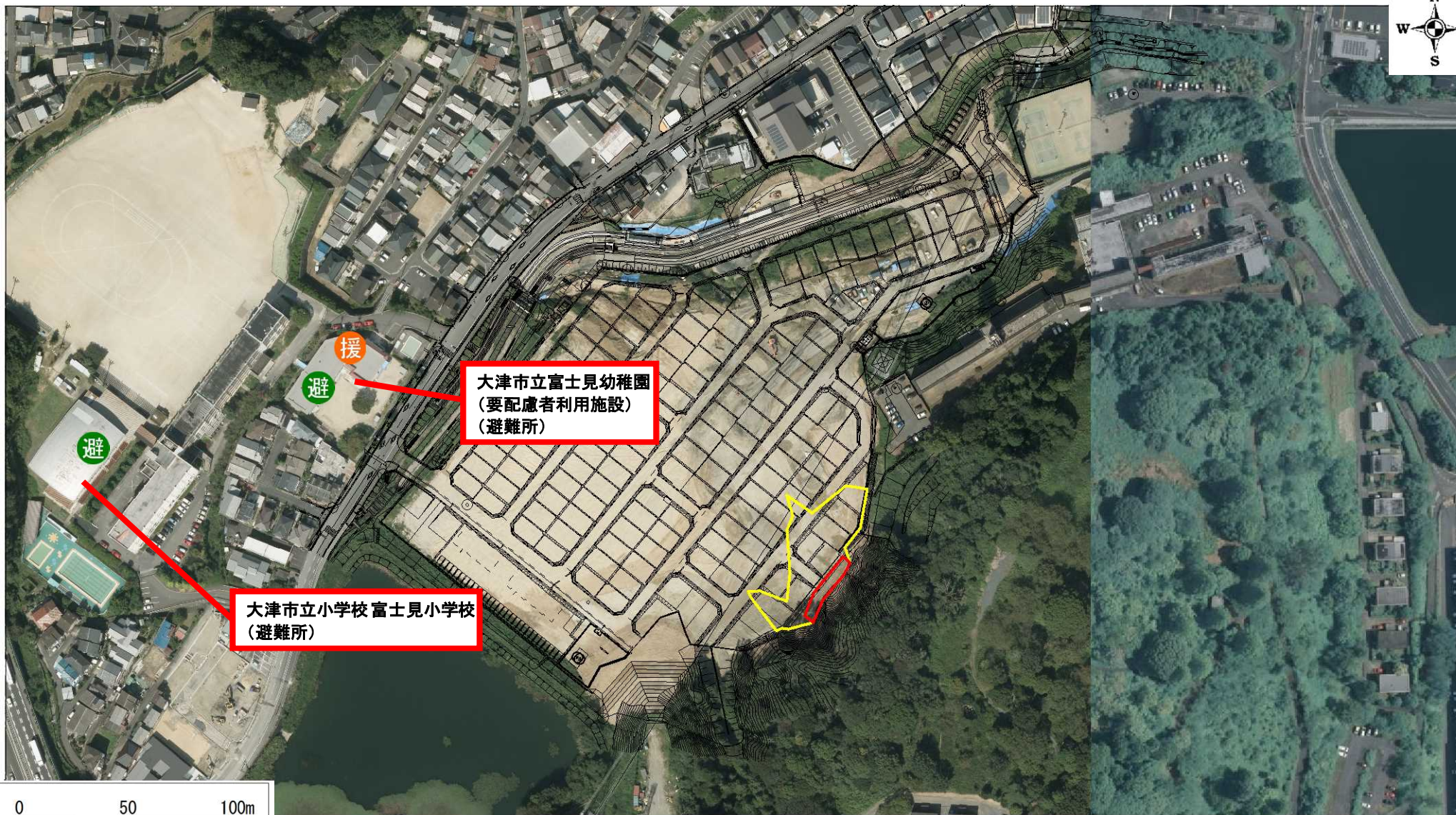
III-1125

箇所名

園山-3

所在地

滋賀県大津市園山二丁目



土砂災害警戒区域等設定図

様式 4-1

調書作成日

平成30年1月31日

箇所番号

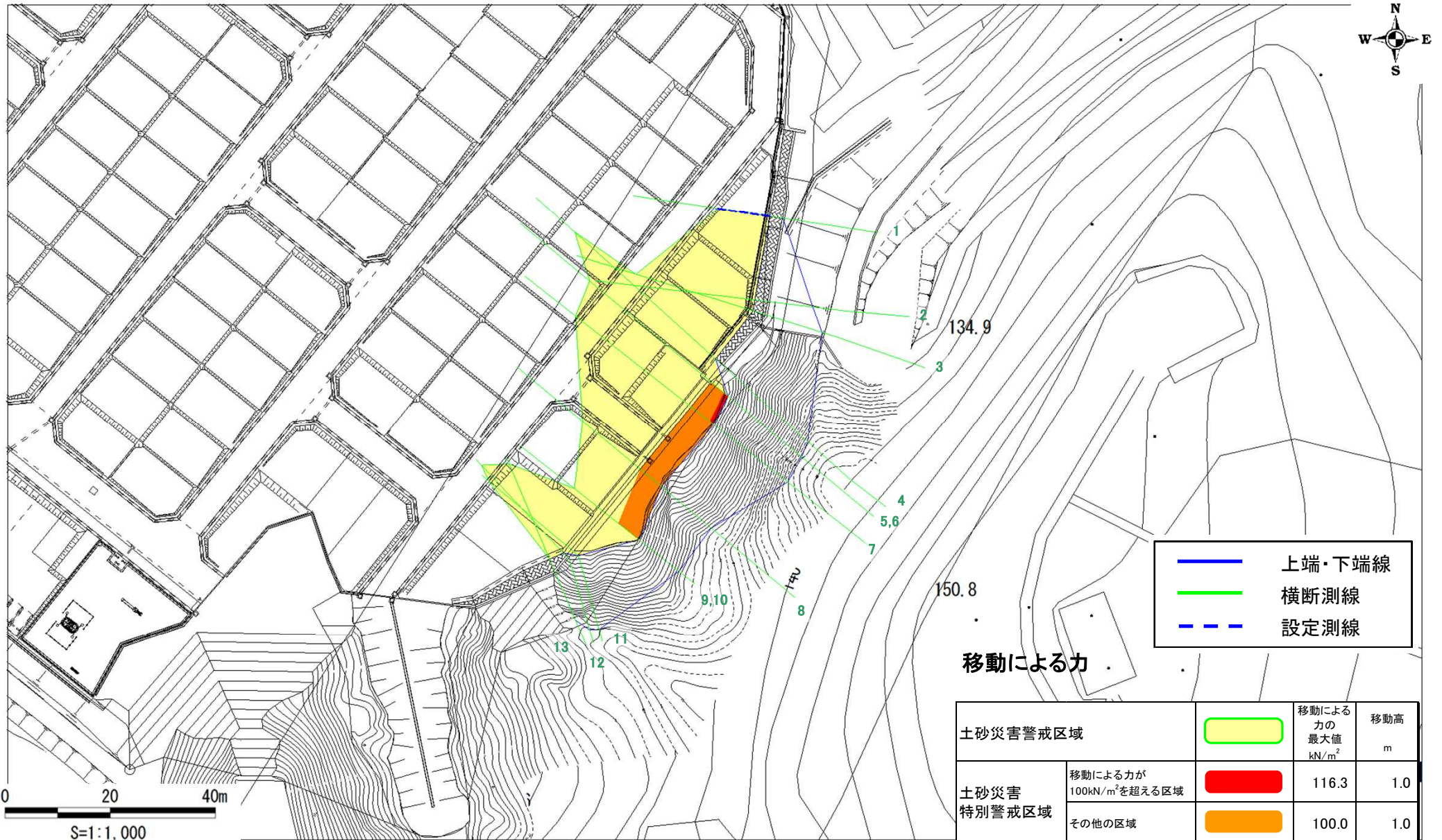
III-1125

箇所名

園山-3

所在地

滋賀県大津市園山二丁目



0 20 40m
S=1:1,000

土砂災害警戒区域等設定図

様式 4-2

調書作成日

平成30年1月31日

箇所番号

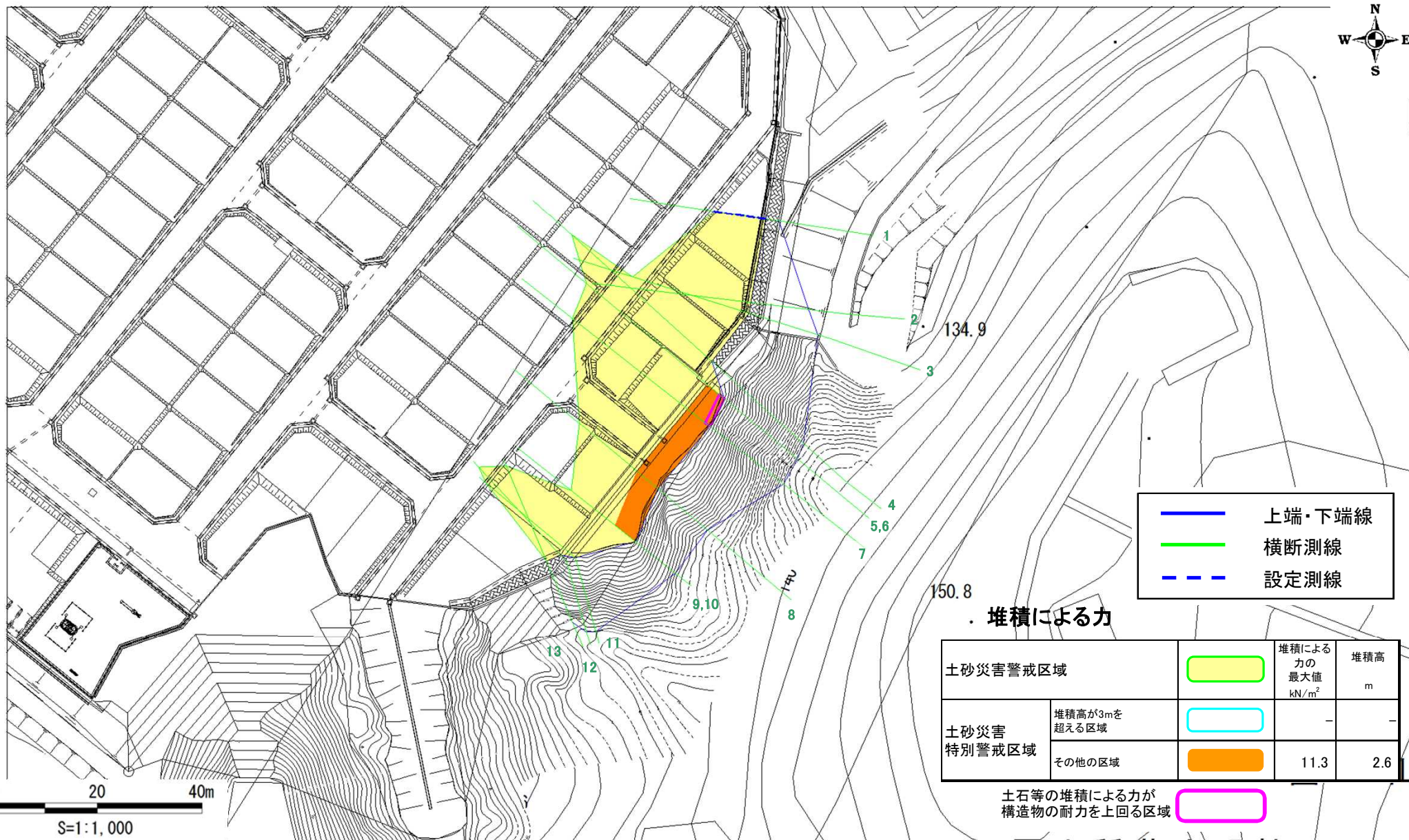
III-1125

箇所名

園山-3

所在地

滋賀県大津市園山二丁目



— 上端・下端線
— 横断測線
- - - 設定測線

堆積による力

土砂災害警戒区域		堆積による力の最大値 kN/m ²	堆積高 m
土砂災害特別警戒区域	堆積高が3mを超える区域	-	-
	その他の区域	11.3	2.6

土石等の堆積による力が構造物の耐力を上回る区域

