

土砂災害特別警戒区域

告示年月日 平成 30 年 3 月 16 日

告示番号 滋賀県告示第 104 号

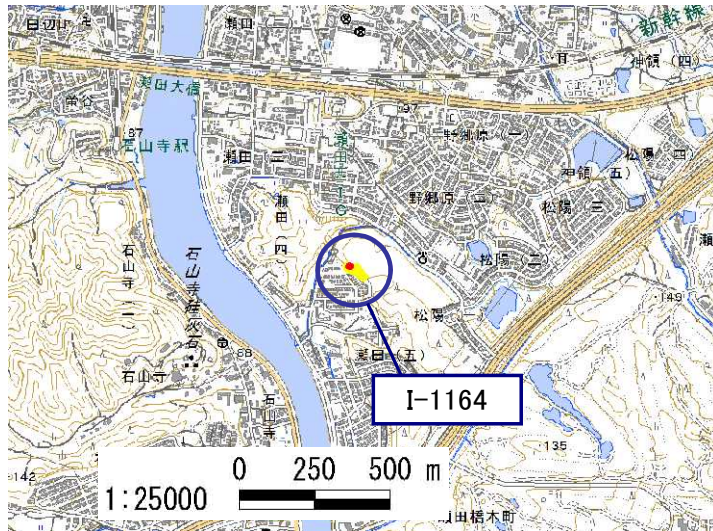
土砂災害警戒区域

告示年月日 平成 30 年 3 月 16 日

告示番号 滋賀県告示第 101 号

土砂災害警戒区域・土砂災害特別警戒区域 区域図

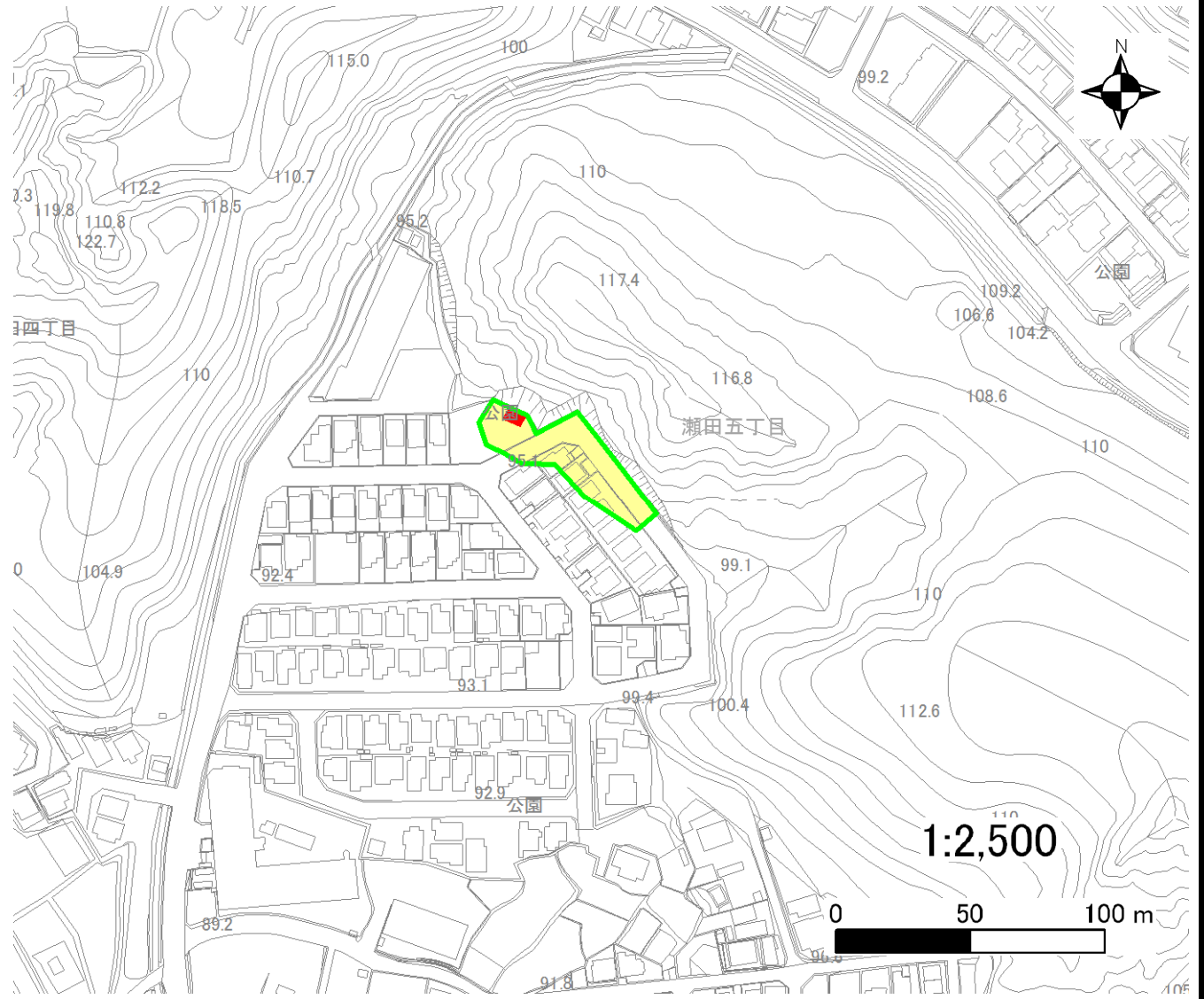
土砂災害警戒区域・土砂災害特別警戒区域 位置図



この地図は、国土地理院長の承認を得て、同院発行の電子地形図 25000を複製したものである。(承認番号 平28情復、第1480号)

自然現象の種類	急傾斜地の崩壊
区域番号	I-1164
区域の名称	瀬田_12
区域の所在地	滋賀県大津市瀬田五丁目

土砂災害警戒区域	
土砂災害特別警戒区域	



○ この区域図は、空中写真測量による地形図に、実測による区域図を投影したものであり、一部異なって見える場合があります。詳しくは、土木事務所にお尋ねください。

土砂災害警戒区域等設定図(オルソ画像)

様式 2

調書作成日

平成29年10月31日

箇所番号

I-1164

箇所名

瀬田_12

所在地

滋賀県大津市瀬田五丁目

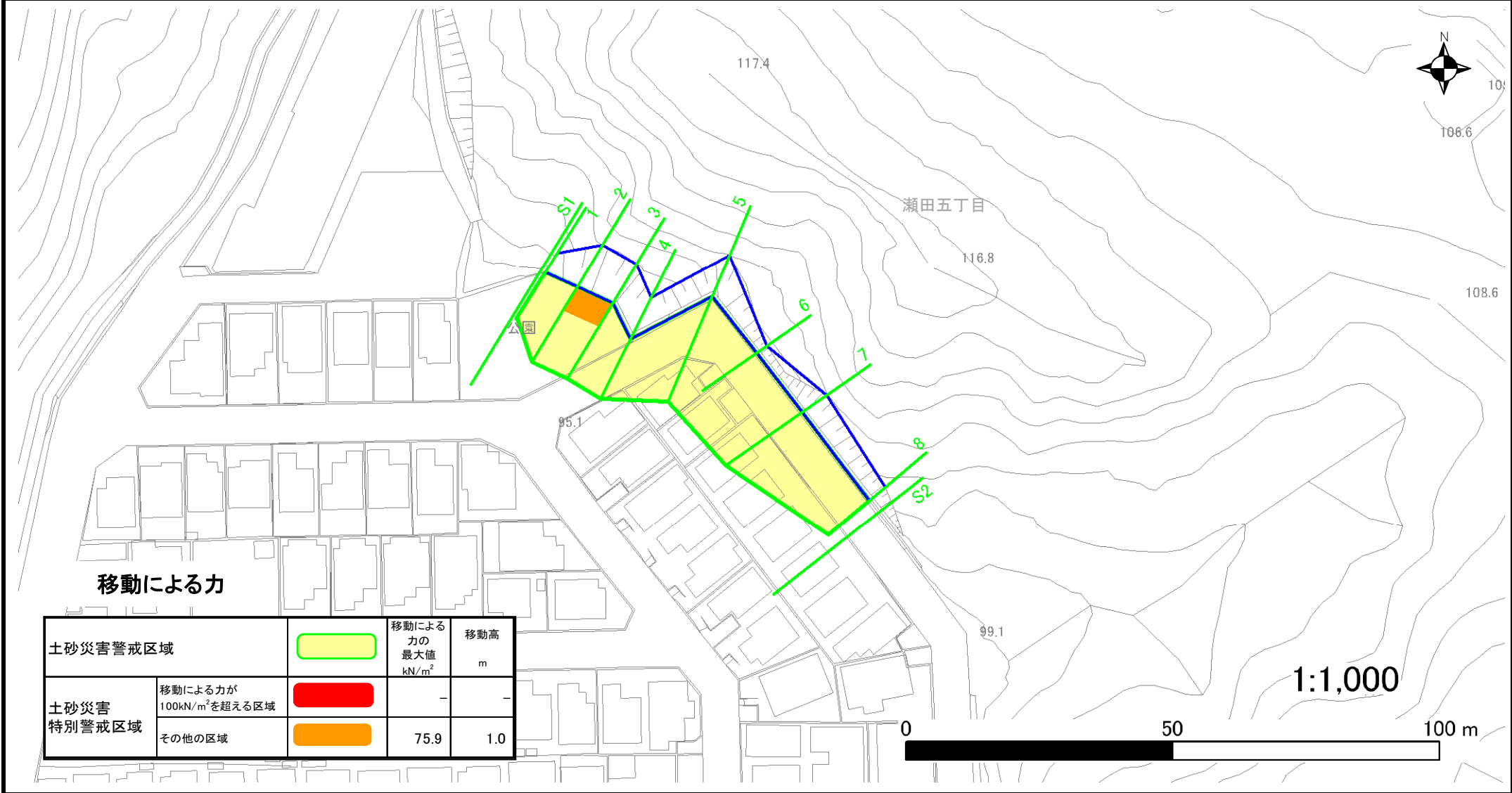


土砂災害警戒区域等設定図

様式 4-1

調書作成日 平成29年10月31日

箇所番号 I-1164 箇所名 瀬田_12 所在地 滋賀県大津市瀬田五丁目



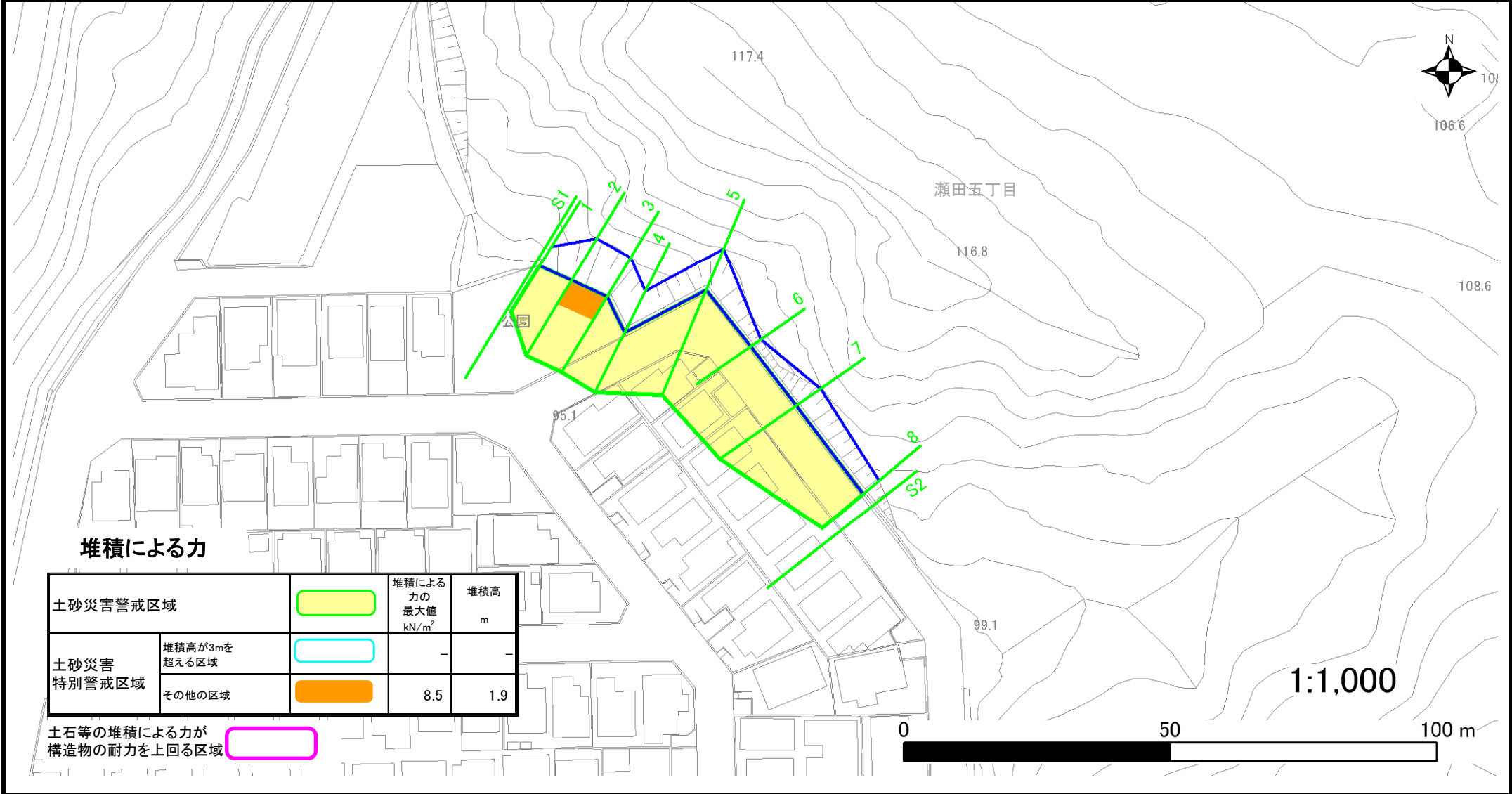
土砂災害警戒区域等設定図

様式 4-2

調書作成日

平成29年10月31日

箇所番号	I-1164	箇所名	瀬田_12	所在地	滋賀県大津市瀬田五丁目
------	--------	-----	-------	-----	-------------



堆積による力

土砂災害警戒区域		堆積による力の 最大値 kN/m ²	堆積高 m
土砂災害 特別警戒区域	堆積高が3mを 超える区域	-	-
	その他の区域	8.5	1.9

土石等の堆積による力が
構造物の耐力を上回る区域



1:1,000

