

土砂災害特別警戒区域

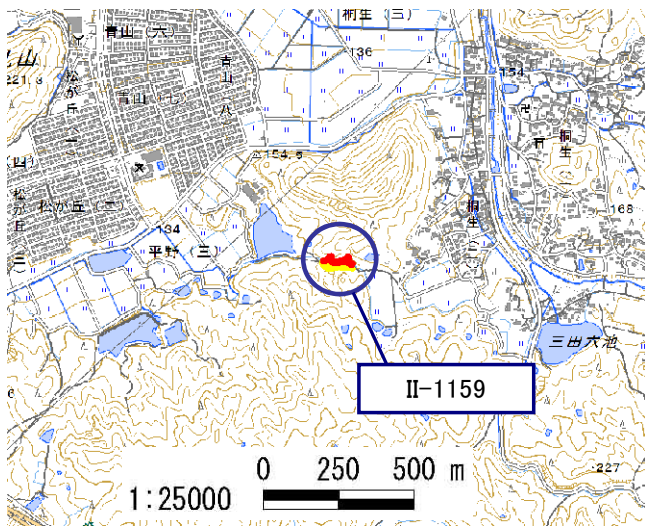
告示年月日	平成 30 年 3 月 16 日
告示番号	滋賀県告示第 104 号

土砂災害警戒区域

告示年月日	平成 30 年 3 月 16 日
告示番号	滋賀県告示第 101 号

土砂災害警戒区域・土砂災害特別警戒区域 区域図

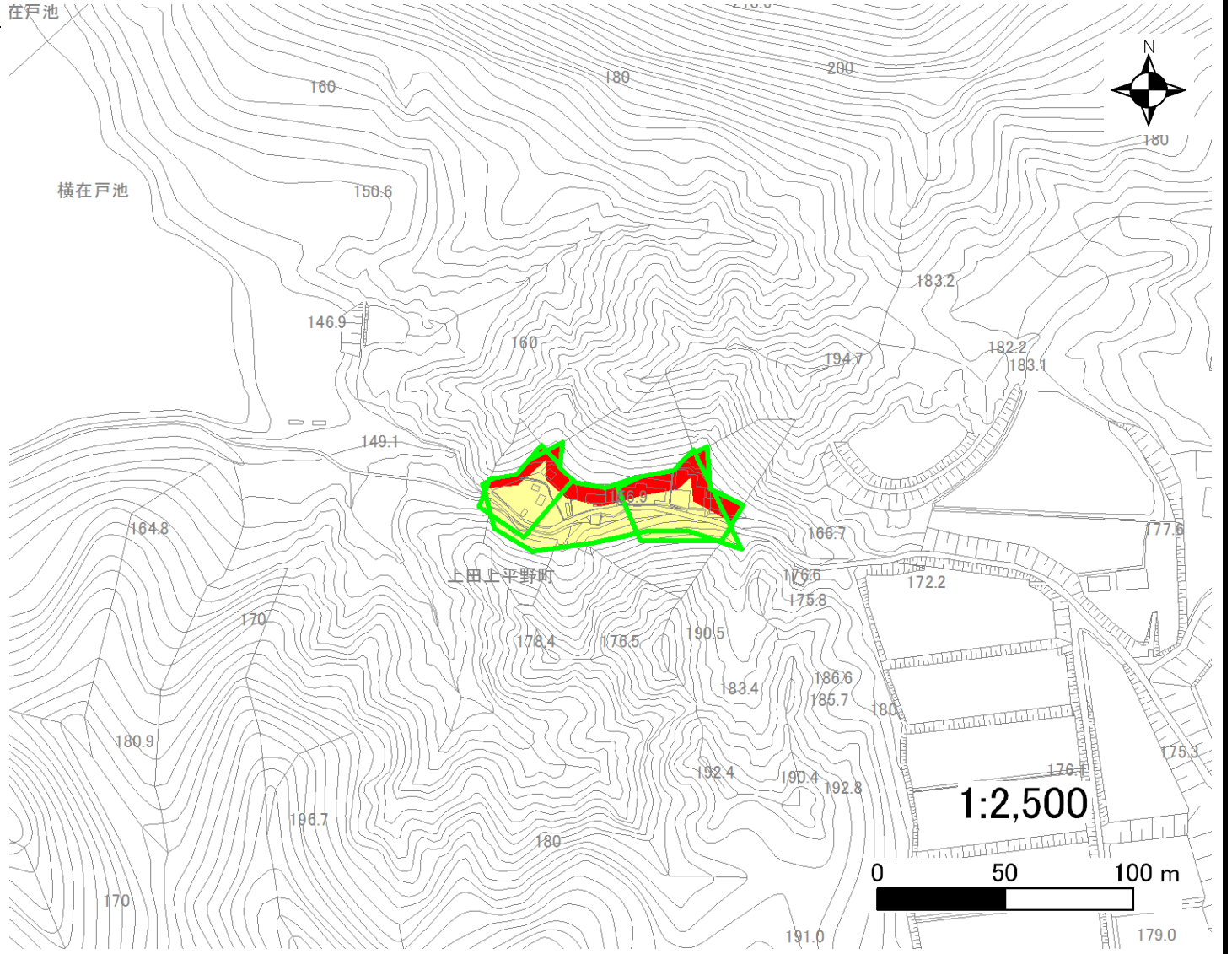
土砂災害警戒区域・土砂災害特別警戒区域 位置図



・この地図は、国土地理院長の承認を得て、同院発行の電子地形図 25000を複製したものである。(承認番号 平28情複、第1480号)

自然現象の種類	急傾斜地の崩壊
区域番号	II-1159
区域の名称	上田上桐生町10
区域の所在地	滋賀県大津市上田上平野町

土砂災害警戒区域	
土砂災害特別警戒区域	



○ この区域図は、空中写真測量による地形図に、実測による区域図を投影したものであり、一部異なって見える場合があります。詳しくは、土木事務所にお尋ねください。

土砂災害警戒区域等設定図(オルソ画像)

様式 2

調書作成日

平成29年10月31日

箇所番号

II-1159

箇所名

上田上桐生町_10

所在地

滋賀県大津市上田上平野町



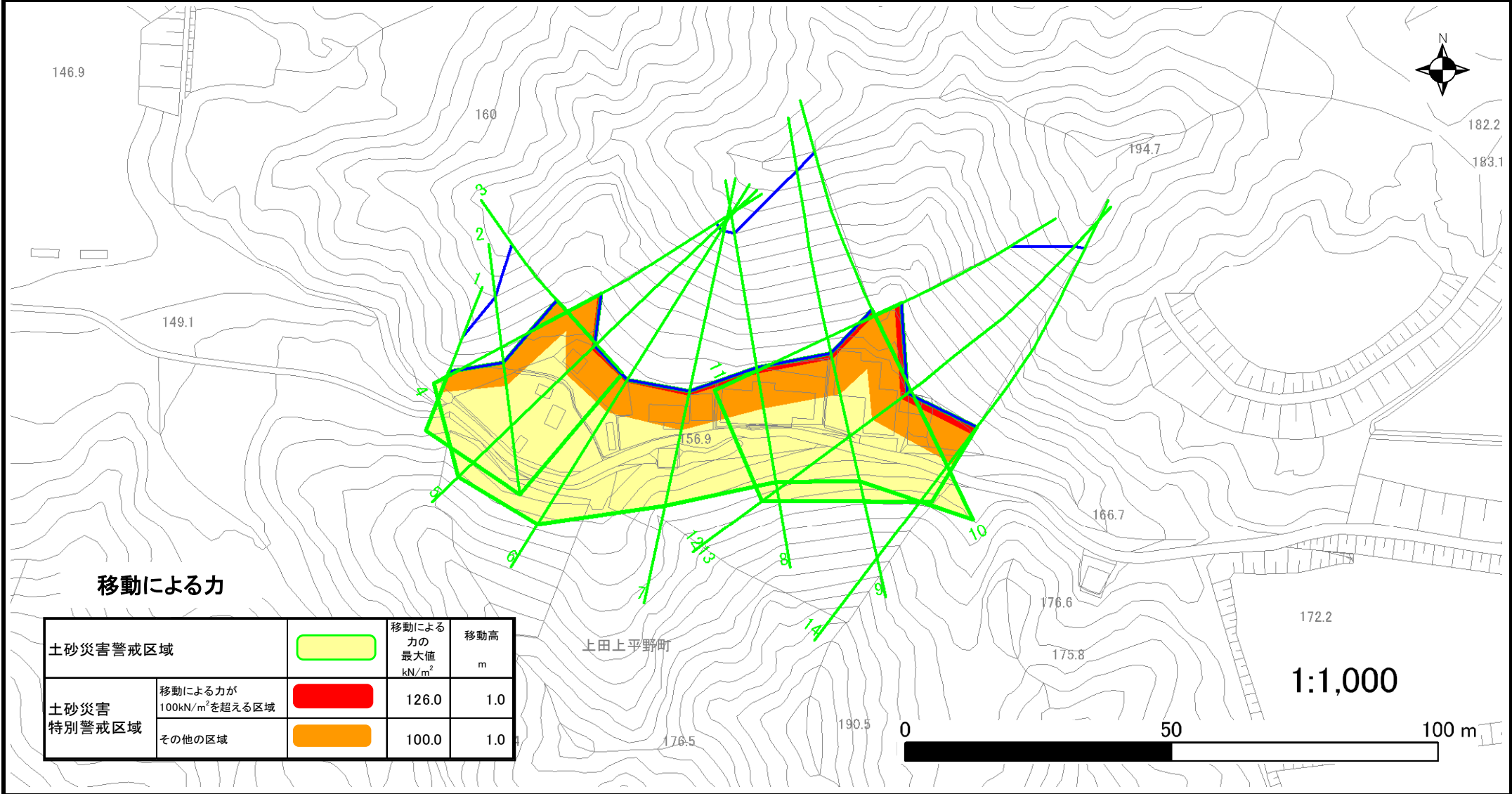
土砂災害警戒区域等設定図

様式 4-1

調書作成日

平成29年10月31日

箇所番号 II-1159 箇所名 上田上桐生町_10 所在地 滋賀県大津市上田上平野町

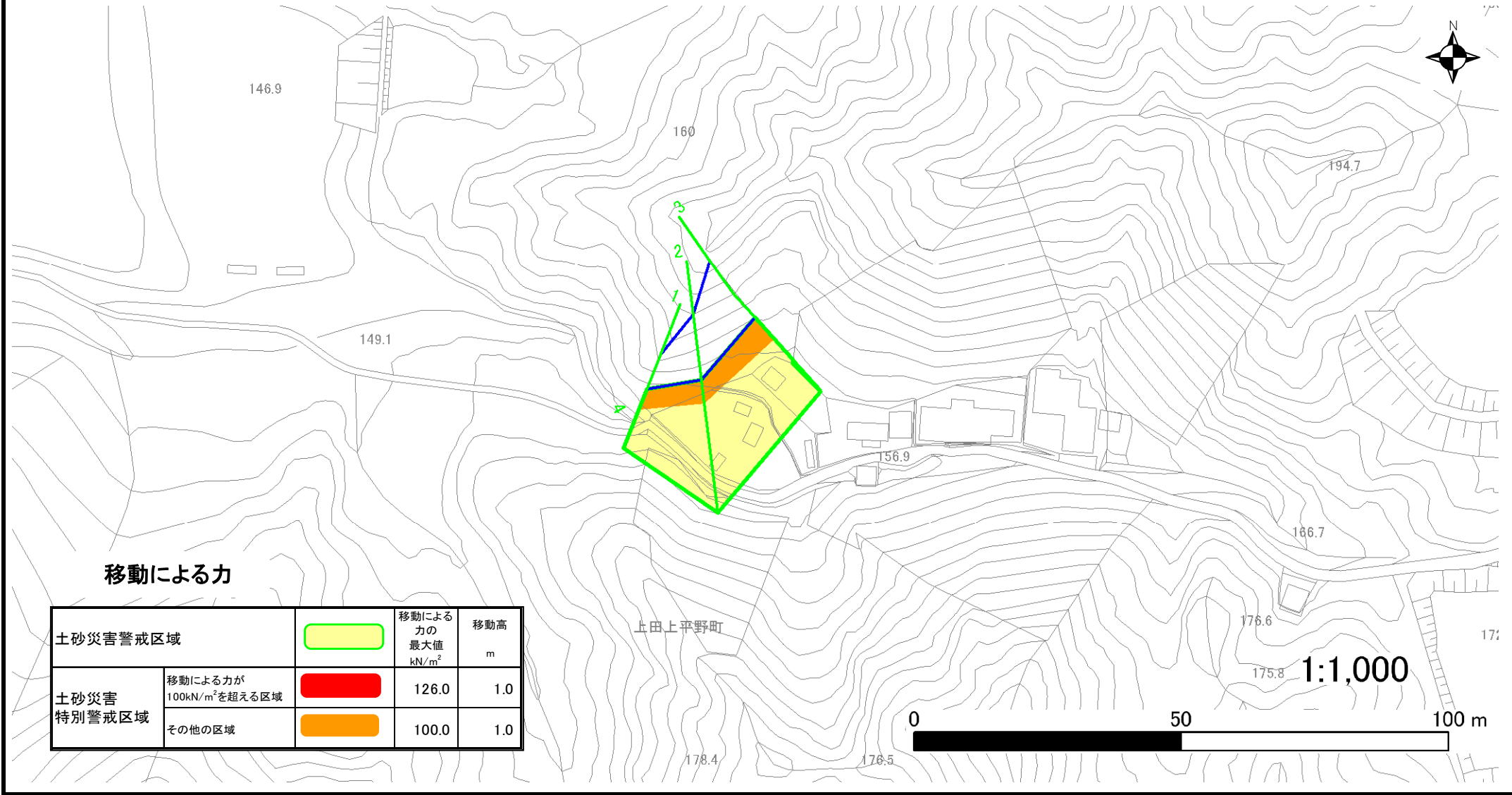


土砂災害警戒区域等設定図

様式 4-1

調書作成日 平成29年10月31日

箇所番号	II-1159	箇所名	上田上桐生町_10	所在地	滋賀県大津市上田上平野町
------	---------	-----	-----------	-----	--------------



移動による力

土砂災害警戒区域		移動による力の最大値 kN/m ²	移動高 m
土砂災害特別警戒区域	移動による力が100kN/m ² を超える区域	126.0	1.0
	その他の区域	100.0	1.0

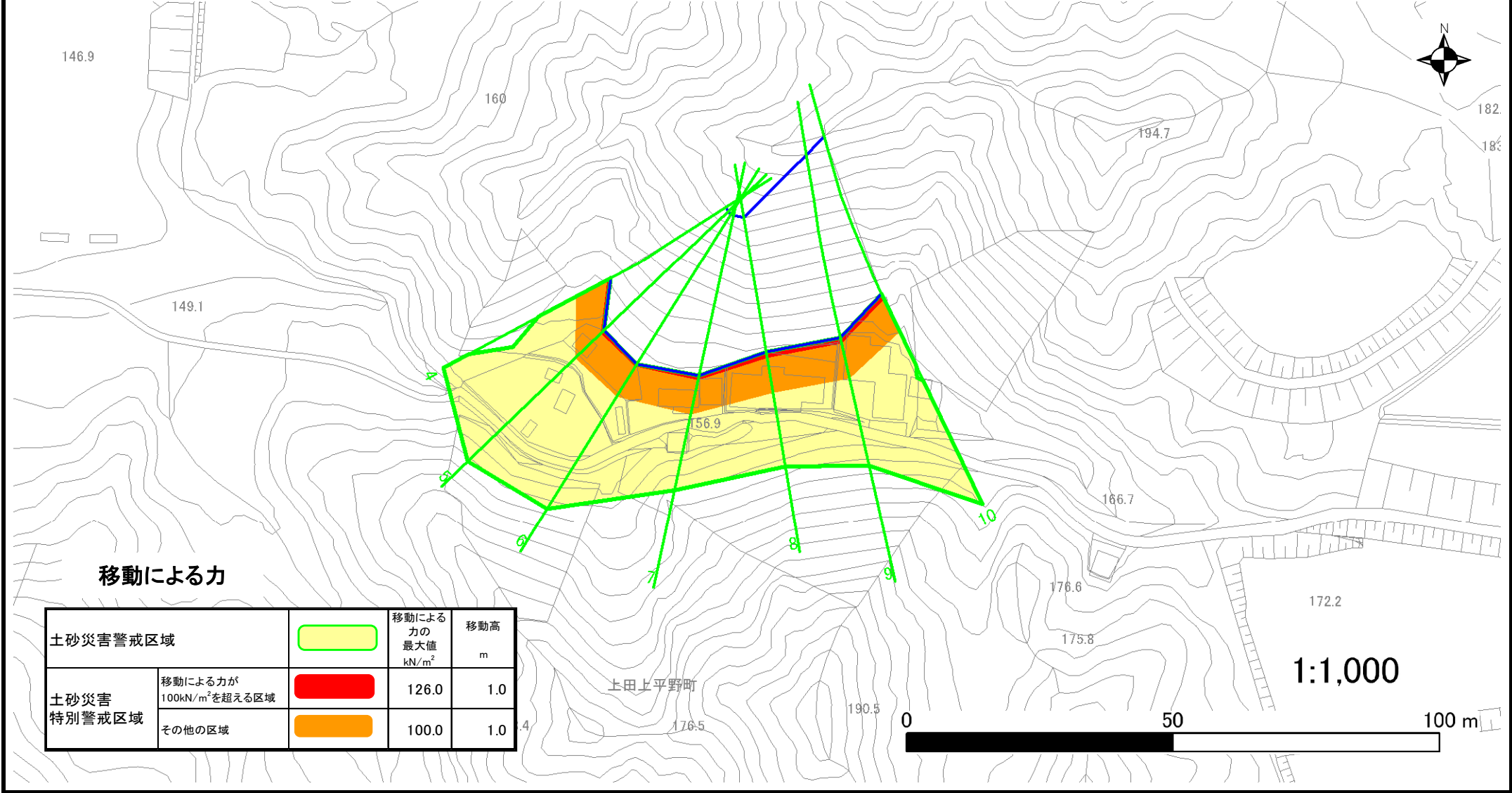
1:1,000

土砂災害警戒区域等設定図

様式 4-1

調書作成日 平成29年10月31日

箇所番号	II-1159	箇所名	上田上桐生町_10	所在地	滋賀県大津市上田上平野町
------	---------	-----	-----------	-----	--------------



移動による力

土砂災害警戒区域		移動による力の最大値 kN/m ²	移動高 m
土砂災害特別警戒区域	移動による力が100kN/m ² を超える区域	126.0	1.0
	その他の区域	100.0	1.0

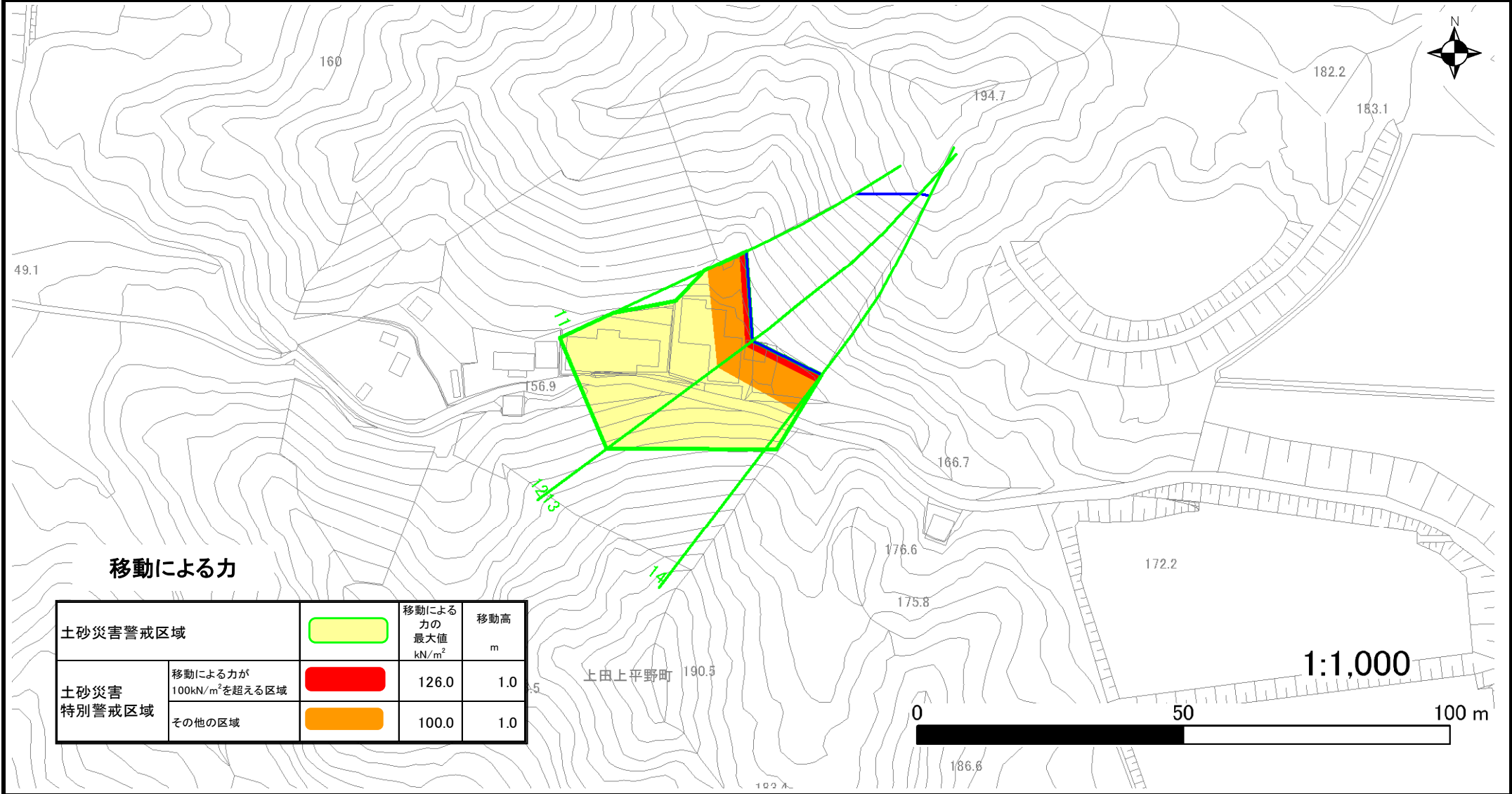
土砂災害警戒区域等設定図

様式 4-1

調書作成日

平成29年10月31日

箇所番号	II-1159	箇所名	上田上桐生町_10	所在地	滋賀県大津市上田上平野町
------	---------	-----	-----------	-----	--------------



移動による力

土砂災害警戒区域		移動による力の最大値 kN/m ²	移動高 m
土砂災害特別警戒区域	移動による力が100kN/m ² を超える区域	126.0	1.0
	その他の区域	100.0	1.0

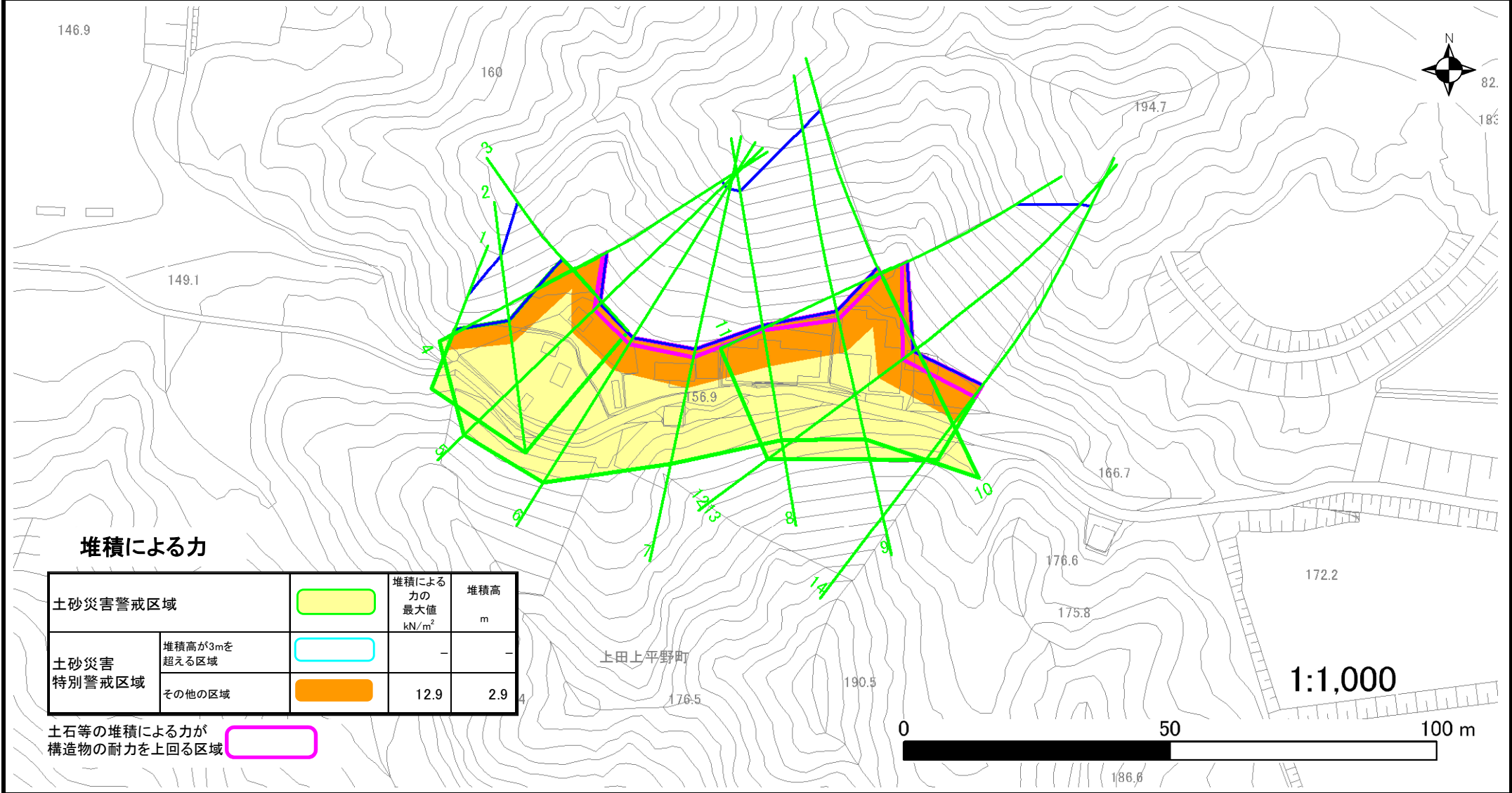
土砂災害警戒区域等設定図

様式 4-2

調書作成日

平成29年10月31日

箇所番号	II-1159	箇所名	上田上桐生町_10	所在地	滋賀県大津市上田上平野町
------	---------	-----	-----------	-----	--------------



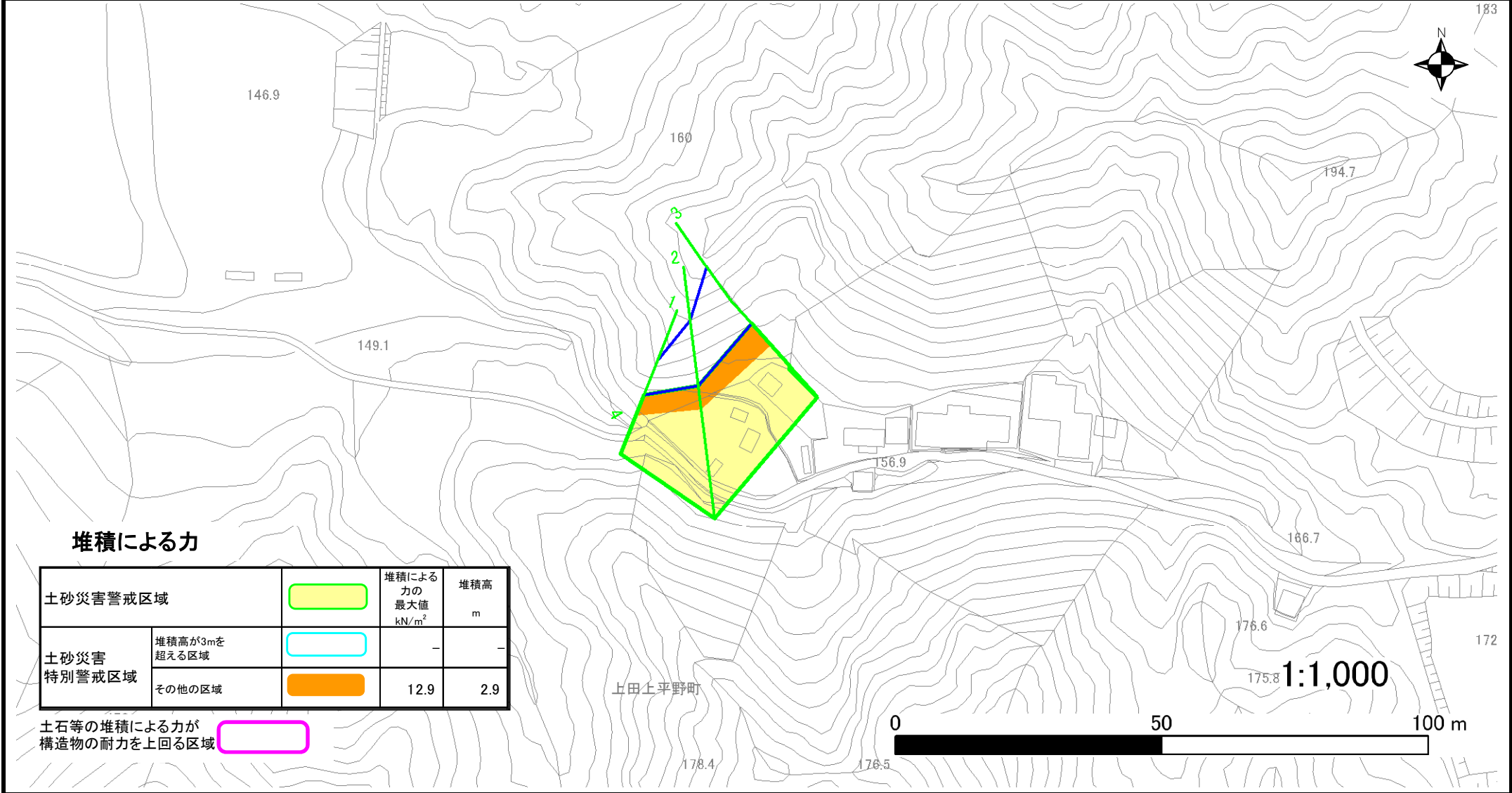
土砂災害警戒区域等設定図

様式 4-2

調書作成日

平成29年10月31日

箇所番号	II-1159	箇所名	上田上桐生町_10	所在地	滋賀県大津市上田上平野町
------	---------	-----	-----------	-----	--------------



堆積による力

土砂災害警戒区域		堆積による力の最大値 kN/m ²	堆積高 m
堆積高が3mを超える区域	（黄緑色）	-	-
その他の区域	（黄色）	12.9	2.9

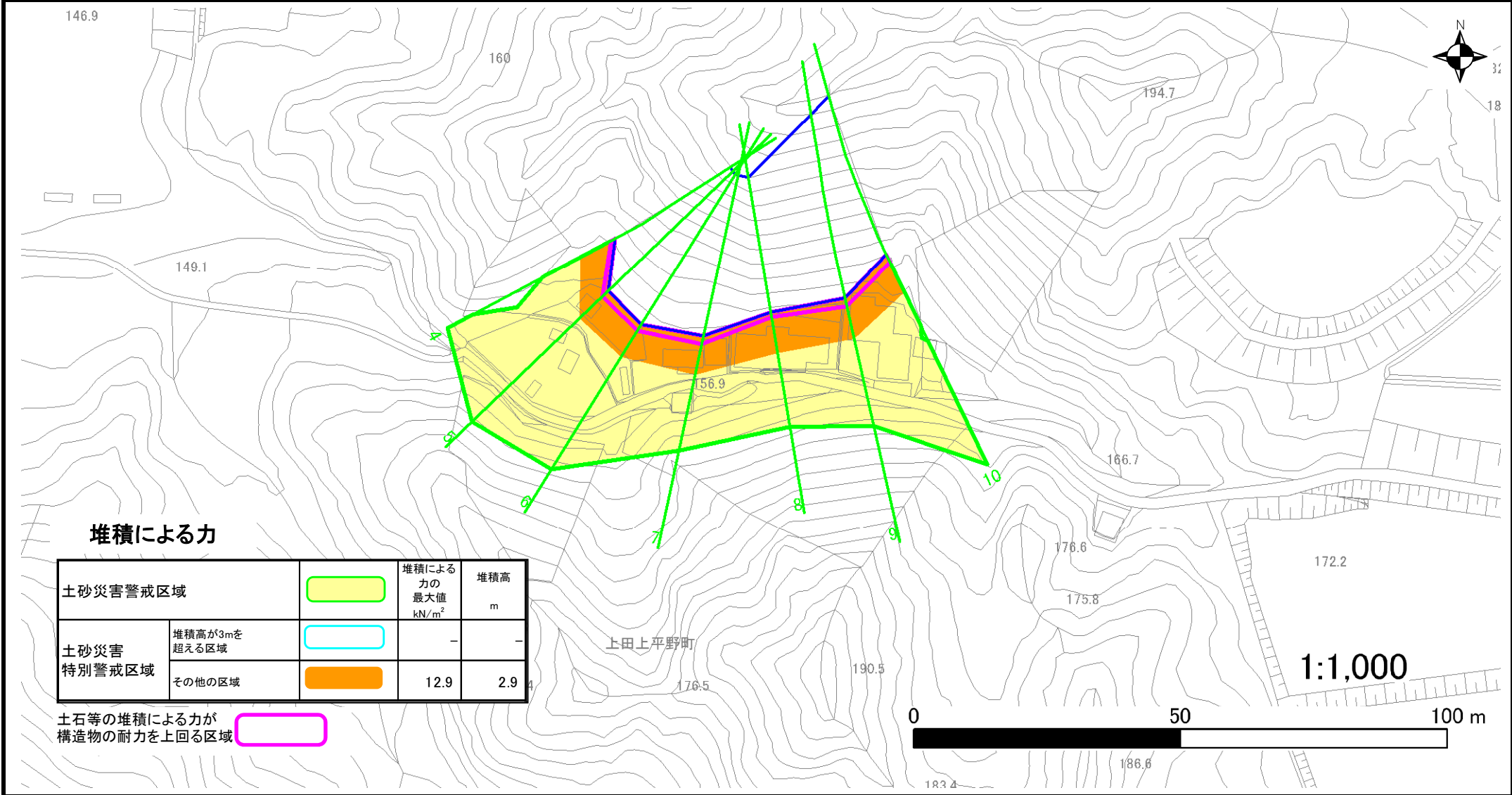
土石等の堆積による力が構造物の耐力を上回る区域 （ピンク色）

土砂災害警戒区域等設定図

様式 4-2

調書作成日 平成29年10月31日

箇所番号 II-1159 箇所名 上田上桐生町_10 所在地 滋賀県大津市上田上平野町



堆積による力

土砂災害警戒区域		堆積による力の最大値 kN/m^2	堆積高さ m
土砂災害特別警戒区域	堆積高が3mを超える区域	-	-
	その他の区域	12.9	2.9

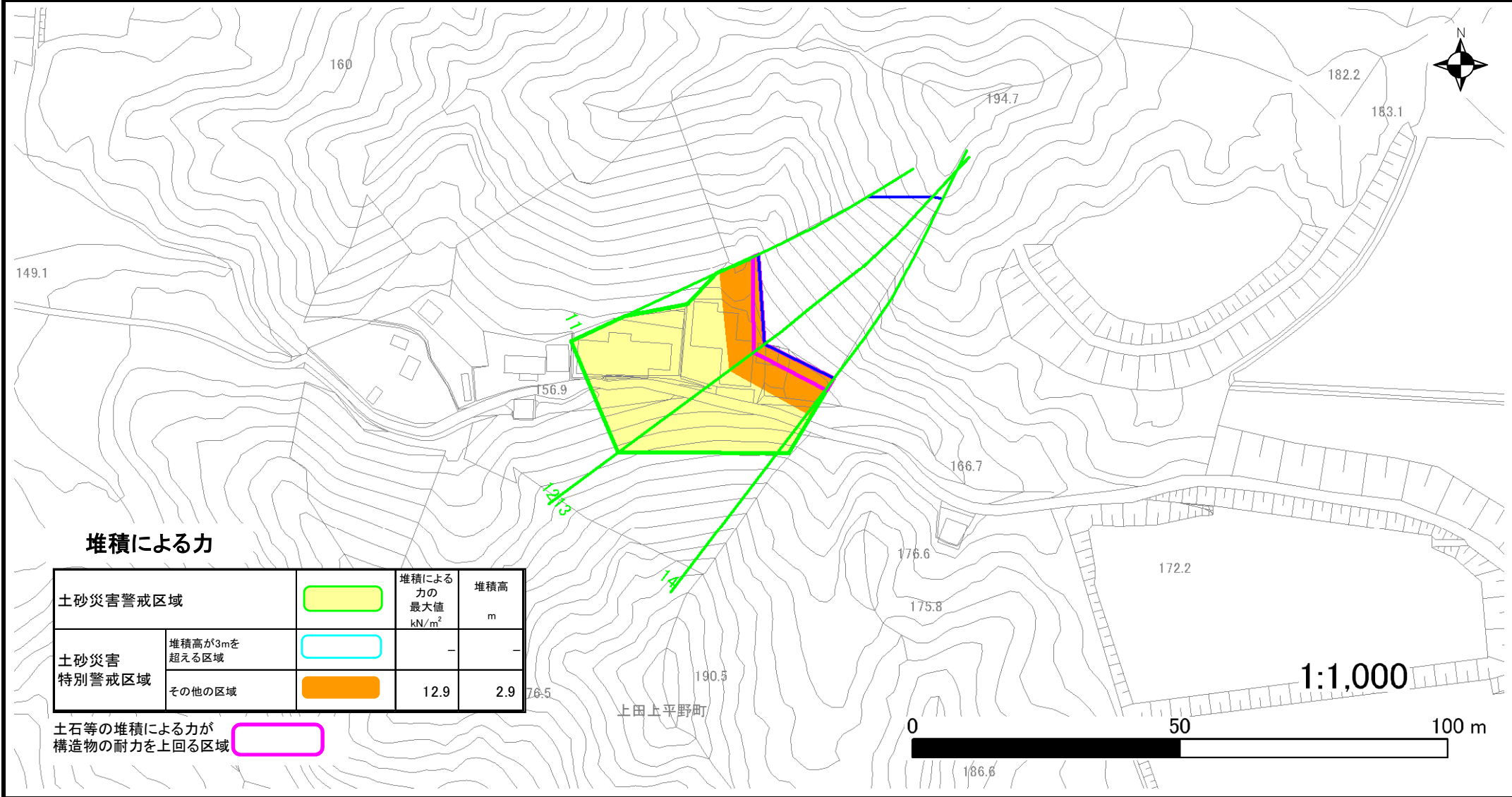
土石等の堆積による力が構造物の耐力を上回る区域

土砂災害警戒区域等設定図

様式 4-2

調書作成日 平成29年10月31日

箇所番号 II-1159 箇所名 上田上桐生町_10 所在地 滋賀県大津市上田上平野町



堆積による力

土砂災害警戒区域		堆積による力の最大値 kN/m ²	堆積高 m
土砂災害特別警戒区域	堆積高が3mを超える区域	-	-
	その他の区域	12.9	2.9

土石等の堆積による力が構造物の耐力を上回る区域