

土砂災害特別警戒区域

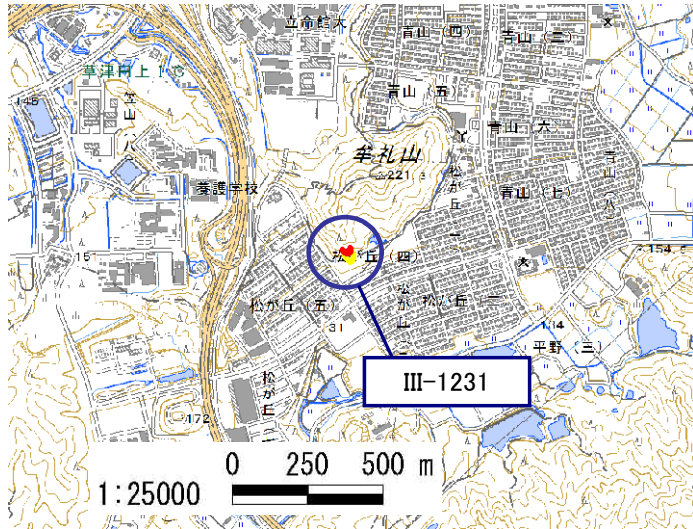
告示年月日	平成 30 年 3 月 16 日
告示番号	滋賀県告示第 104 号

土砂災害警戒区域

告示年月日	平成 30 年 3 月 16 日
告示番号	滋賀県告示第 101 号

土砂災害警戒区域・土砂災害特別警戒区域 区域図

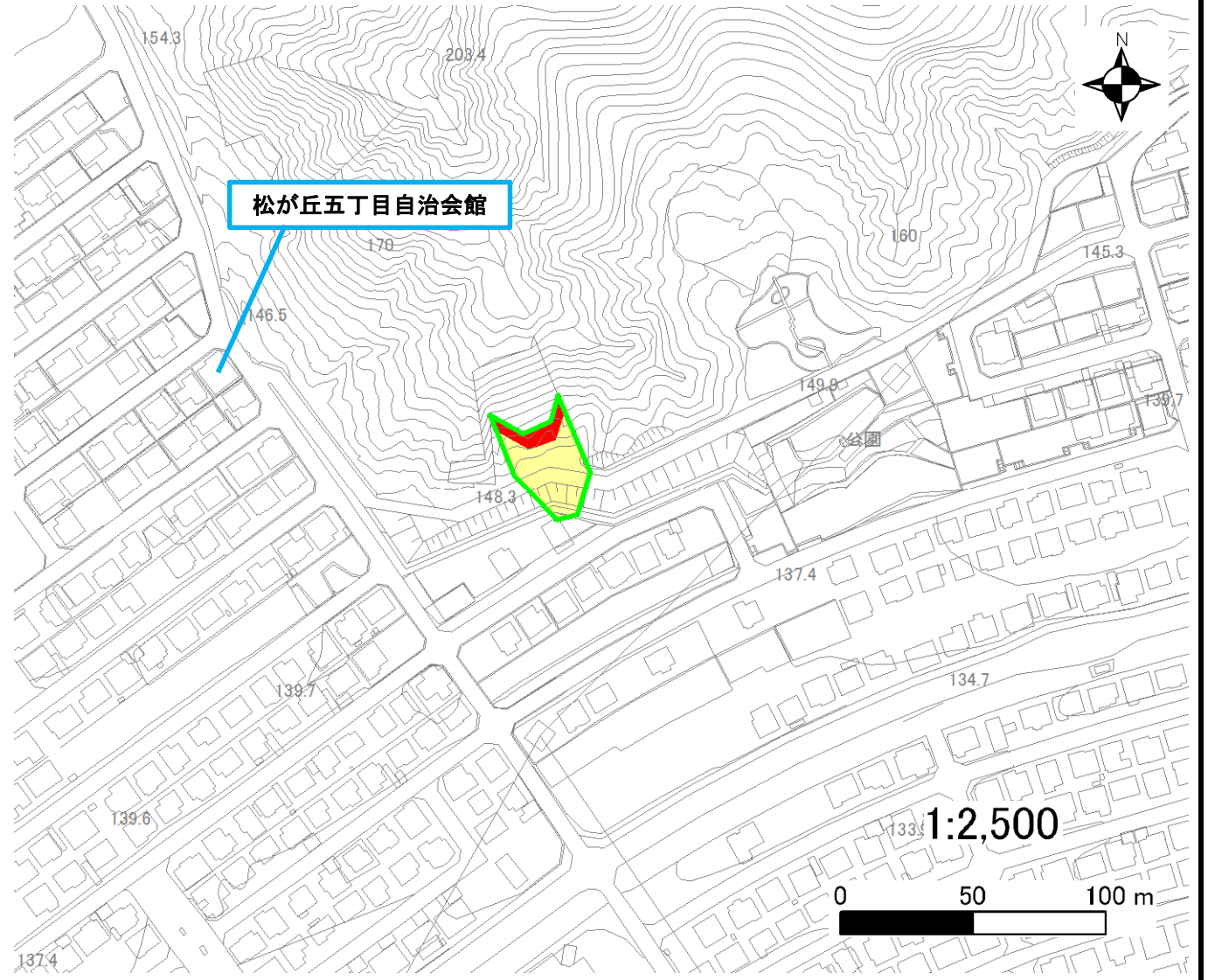
土砂災害警戒区域・土砂災害特別警戒区域 位置図



・この地図は、国土地理院長の承認を得て、同院発行の電子地形図 25000を複製したものである。(承認番号 平28情複、第1480号)

自然現象の種類	急傾斜地の崩壊
区域番号	III-1231
区域の名称	松が丘3
区域の所在地	滋賀県大津市松が丘四丁目

土砂災害警戒区域	
土砂災害特別警戒区域	



○ この区域図は、空中写真測量による地形図に、実測による区域図を投影したものであり、一部異なって見える場合があります。詳しくは、土木事務所にお尋ねください。

土砂災害警戒区域等設定図(オルソ画像)

様式 2

調書作成日

平成29年10月31日

箇所番号

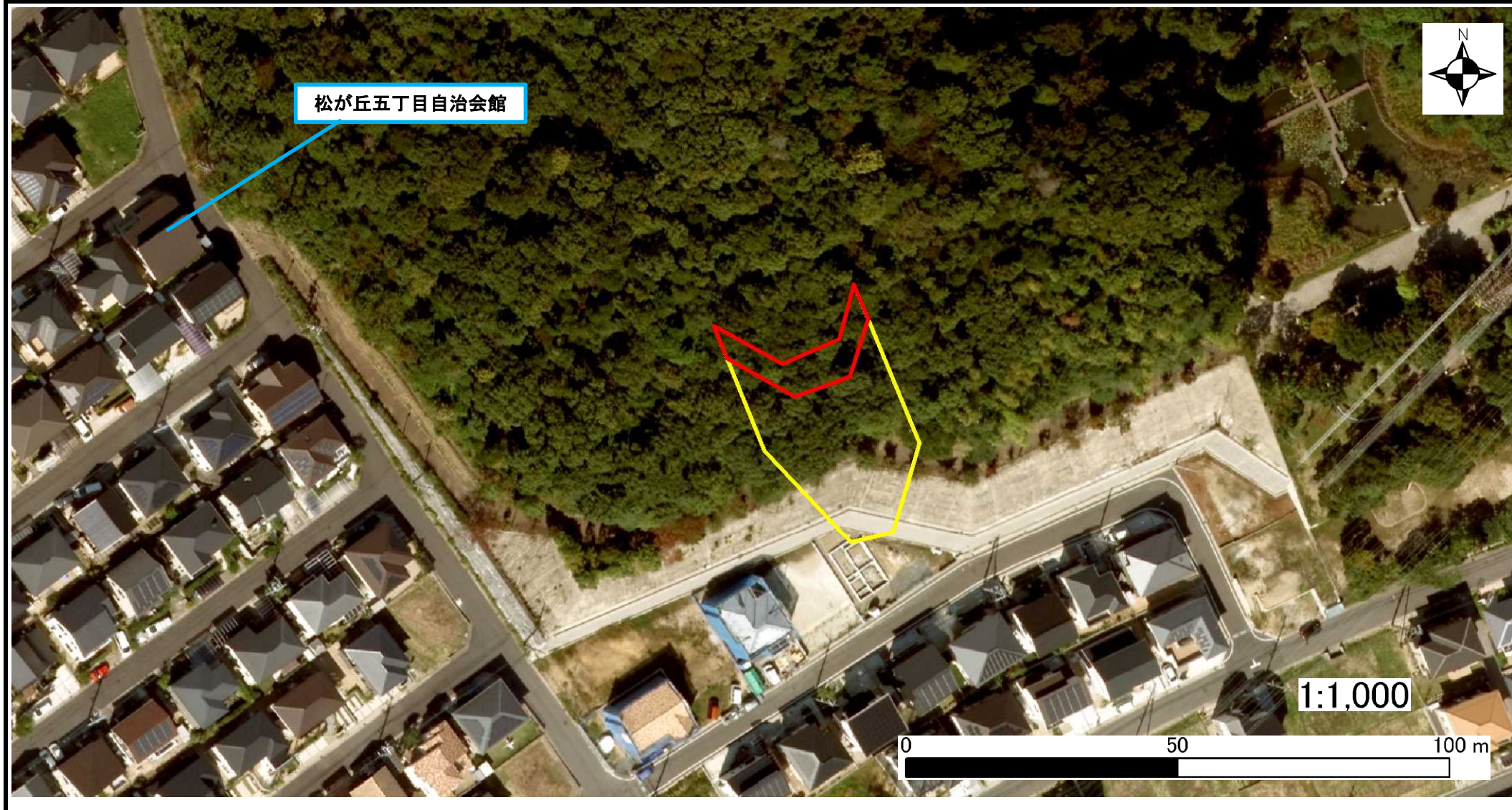
III-1231

箇所名

松が丘 3

所在地

滋賀県大津市松が丘四丁目

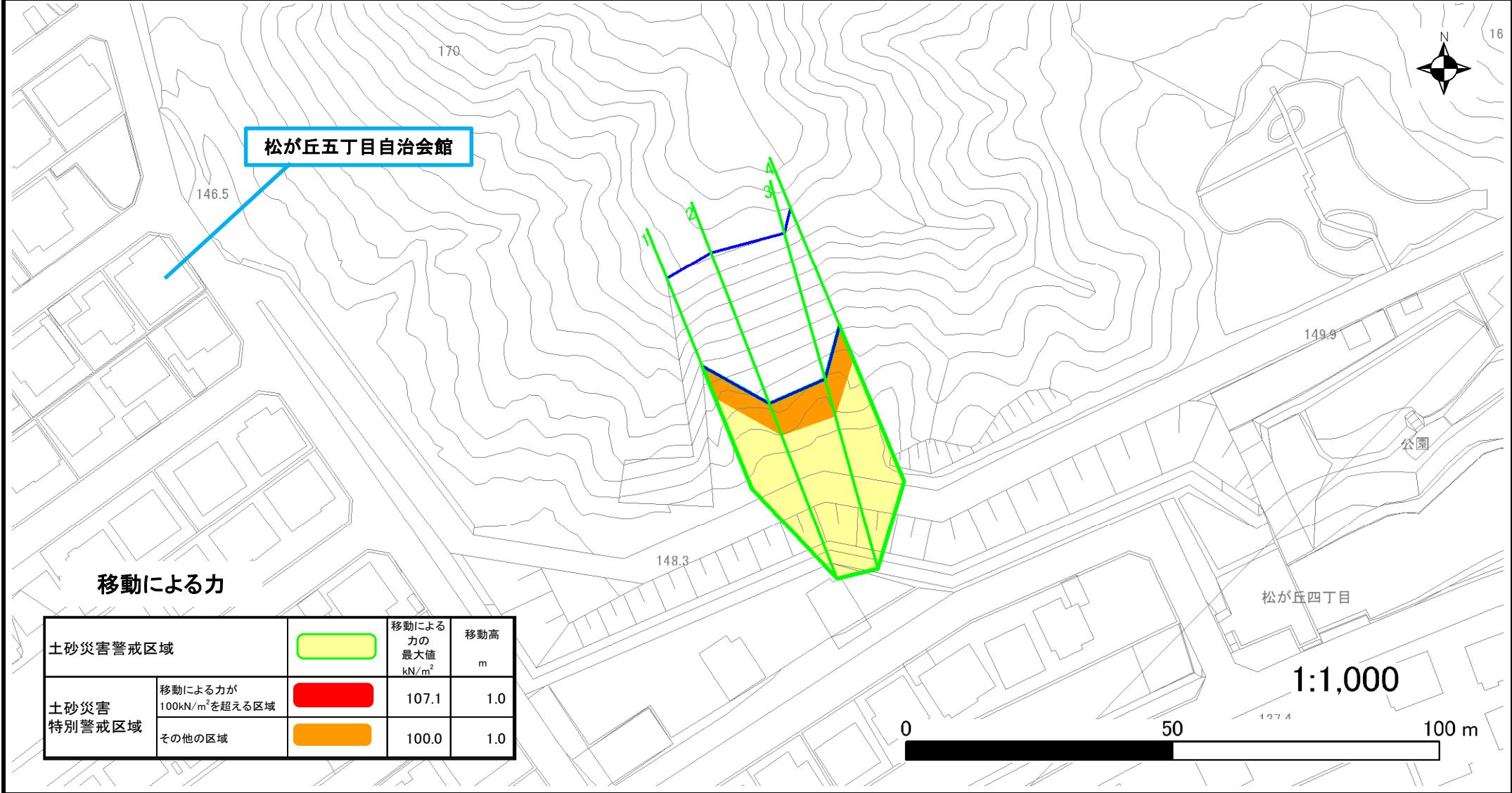


土砂災害警戒区域等設定図

様式 4-1

調書作成日 平成29年10月31日

箇所番号 III-1231 箇所名 松が丘3 所在地 滋賀県大津市松が丘四丁目



移動による力

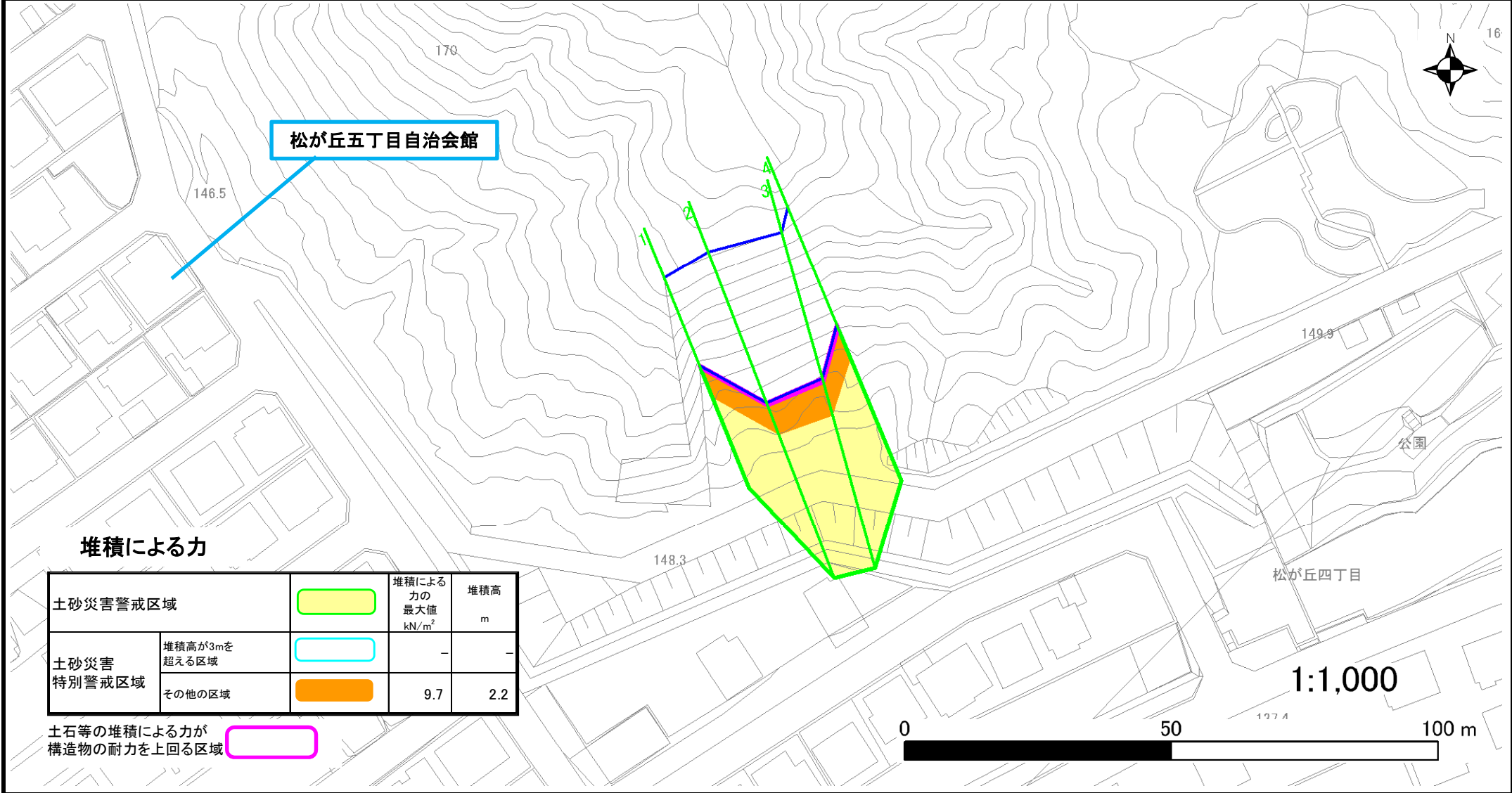
土砂災害警戒区域		移動による力の最大値 kN/m ²	移動高 m
土砂災害特別警戒区域	移動による力が100kN/m ² を超える区域	107.1	1.0
	その他の区域	100.0	1.0

土砂災害警戒区域等設定図

様式 4-2

調査作成日 平成29年10月31日

箇所番号 III-1231 箇所名 松が丘3 所在地 滋賀県大津市松が丘四丁目



堆積による力

土砂災害警戒区域		堆積による力の最大値 kN/m ²	堆積高 m
土砂災害特別警戒区域	堆積高が3mを超える区域	-	-
	その他の区域	9.7	2.2

土石等の堆積による力が構造物の耐力を上回る区域

0 50 100 m

1:1,000