

土砂災害特別警戒区域

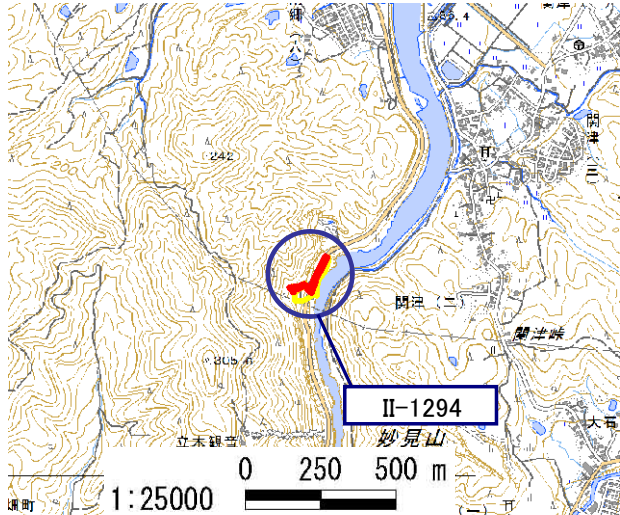
告示年月日	平成 30 年 3 月 16 日
告示番号	滋賀県告示第 104 号

土砂災害警戒区域

告示年月日	平成 30 年 3 月 16 日
告示番号	滋賀県告示第 101 号

土砂災害警戒区域・土砂災害特別警戒区域 区域図

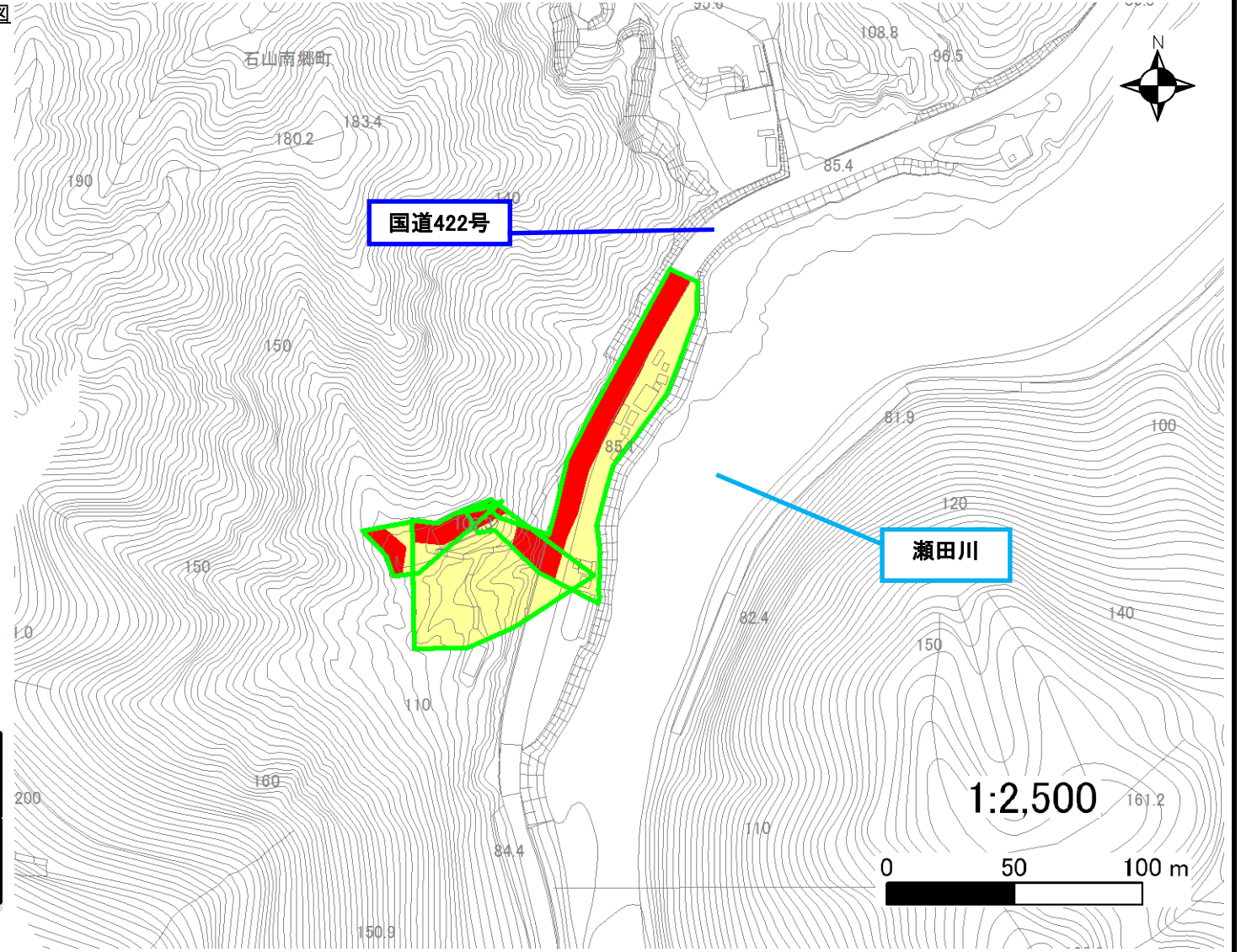
土砂災害警戒区域・土砂災害特別警戒区域 位置図



この地図は、国土地理院長の承認を得て、同院発行の電子地形図 25000を複製したものである。(承認番号 平28情復、第1480号)

自然現象の種類	急傾斜地の崩壊
区域番号	II-1294
区域の名称	南郷_15
区域の所在地	滋賀県大津市石山南郷町

土砂災害警戒区域	
土砂災害特別警戒区域	



○ この区域図は、空中写真測量による地形図に、実測による区域図を投影したものであり、一部異なって見える場合があります。詳しくは、土木事務所にお尋ねください。



# 土砂災害警戒区域等設定図(オルソ画像)

様式 2

調書作成日

平成29年10月31日

箇所番号

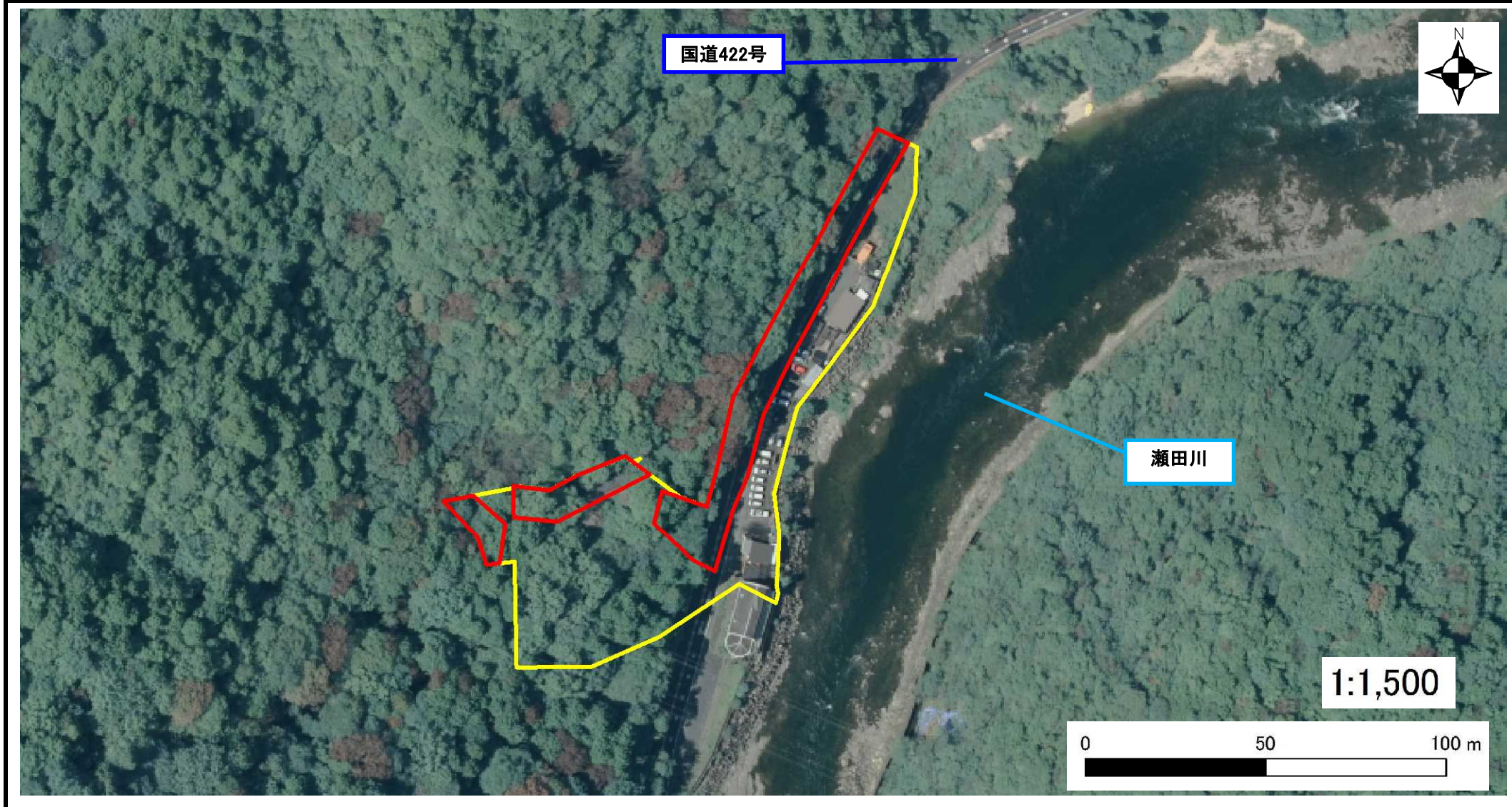
II-1294

箇所名

南郷 15

所在地

滋賀県大津市石山南郷町



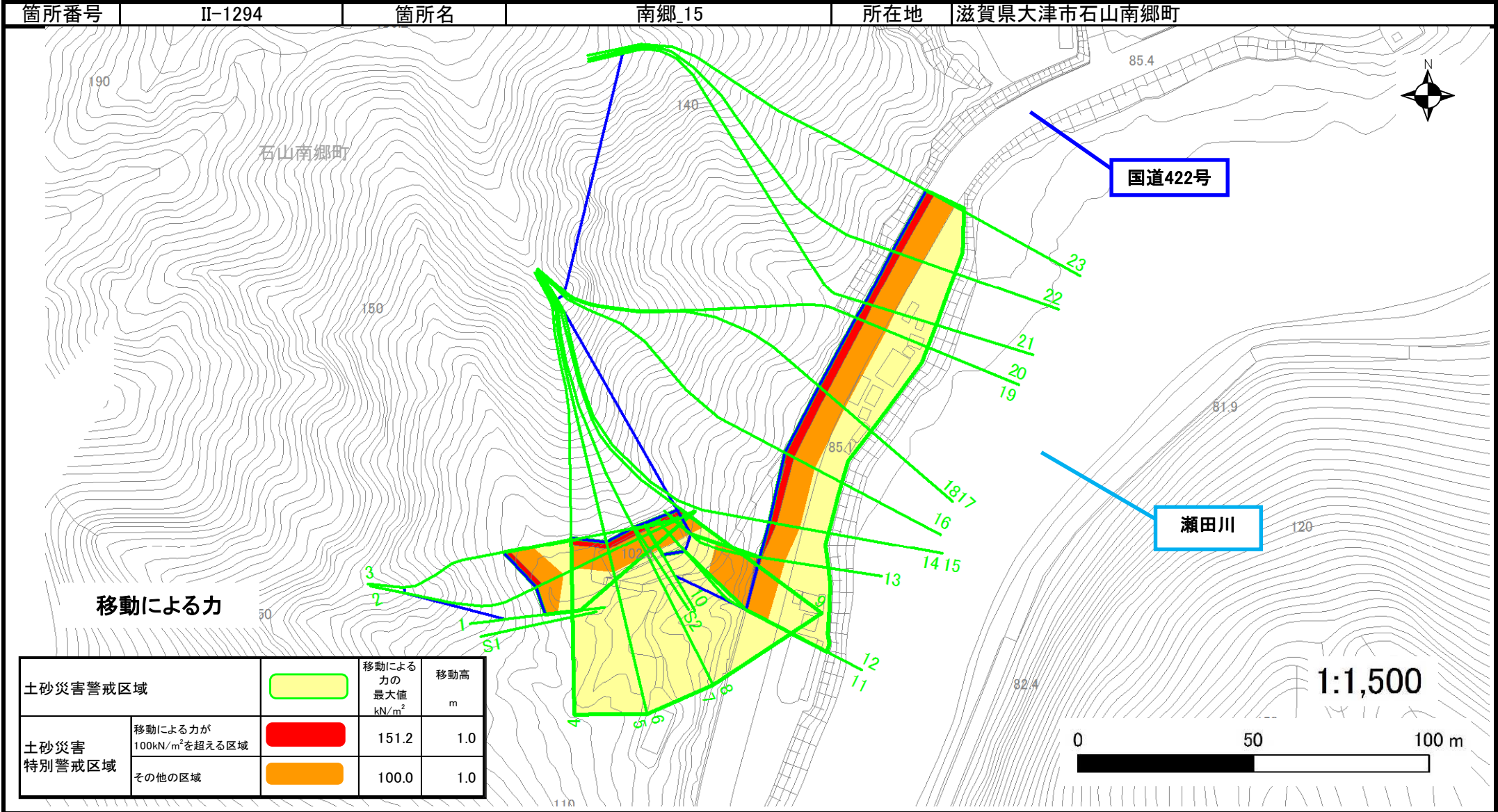


# 土砂災害警戒区域等設定図

様式 4-1

調書作成日

平成29年10月31日

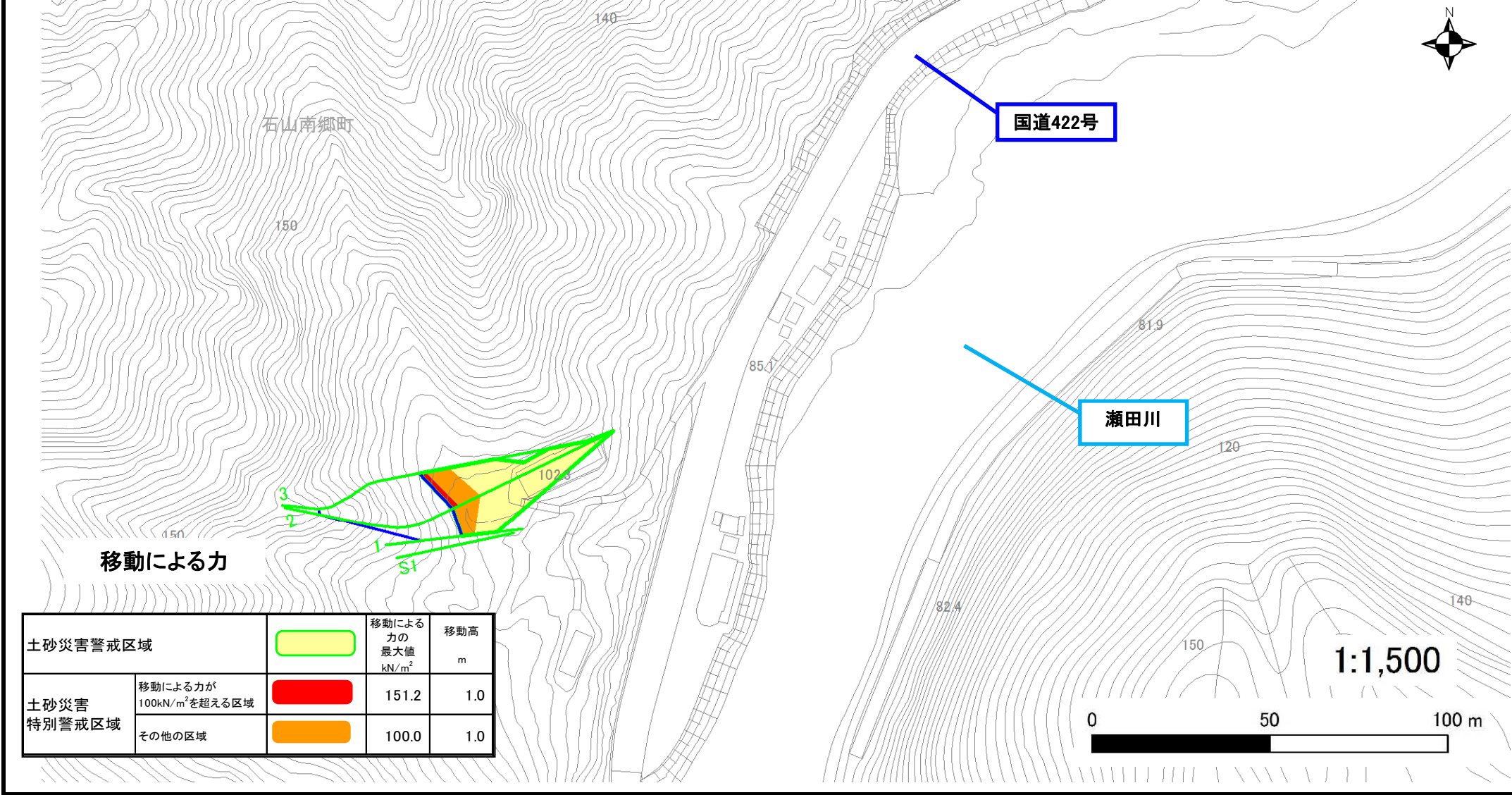


# 土砂災害警戒区域等設定図

様式 4-1

調書作成日 平成29年10月31日

箇所番号	II-1294	箇所名	南郷_15	所在地	滋賀県大津市石山南郷町
------	---------	-----	-------	-----	-------------



土砂災害警戒区域		移動による力の最大値 kN/m <sup>2</sup>	移動高 m
土砂災害特別警戒区域	移動による力が100kN/m <sup>2</sup> を超える区域	151.2	1.0
	その他の区域	100.0	1.0

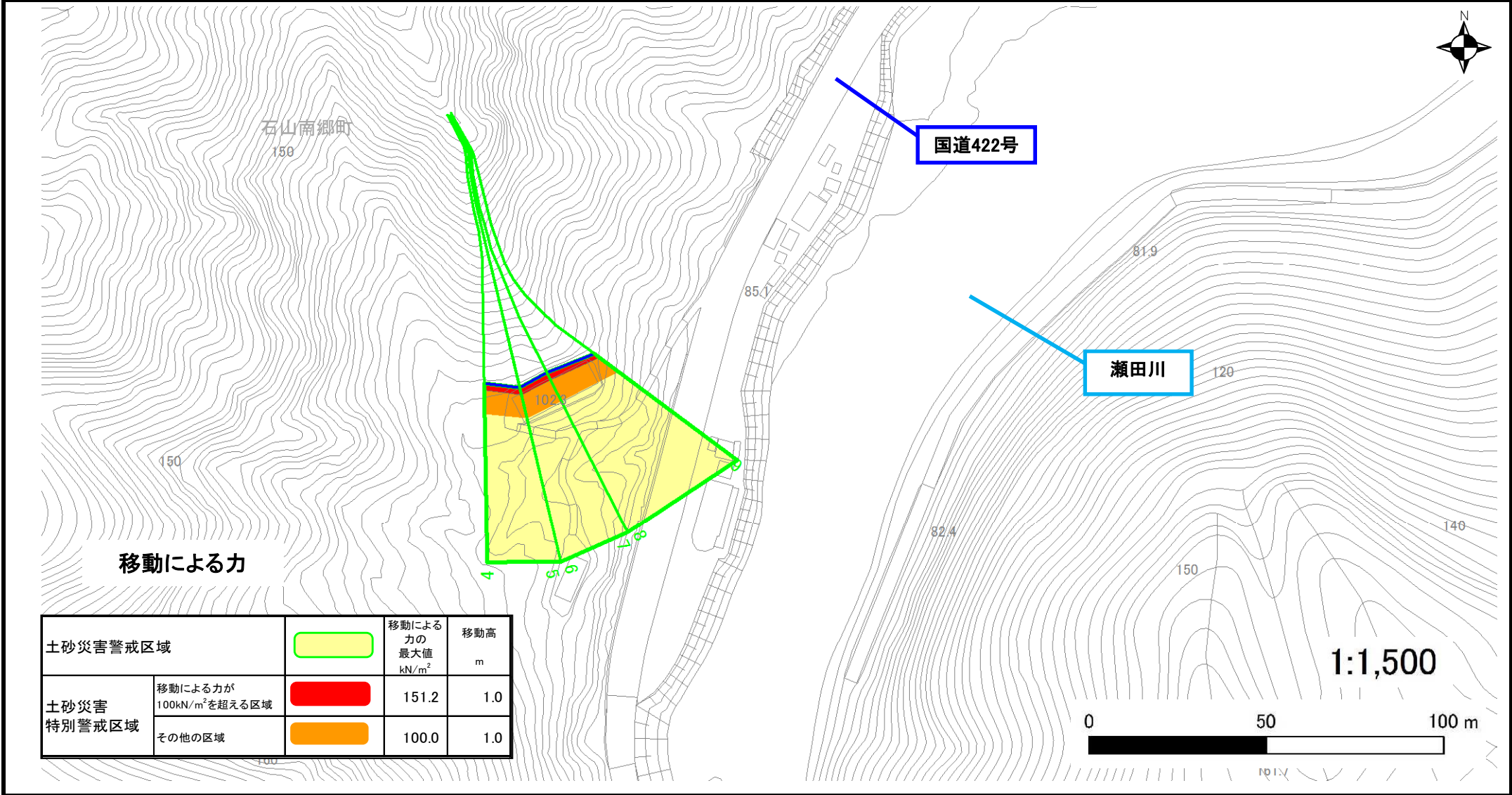
# 土砂災害警戒区域等設定図

様式 4-1

調書作成日

平成29年10月31日

箇所番号	II-1294	箇所名	南郷_15	所在地	滋賀県大津市石山南郷町
------	---------	-----	-------	-----	-------------



土砂災害警戒区域		移動による力の最大値 $\text{kN/m}^2$	移動高 $\text{m}$
土砂災害特別警戒区域	移動による力が $100\text{kN/m}^2$ を超える区域	151.2	1.0
	その他の区域	100.0	1.0



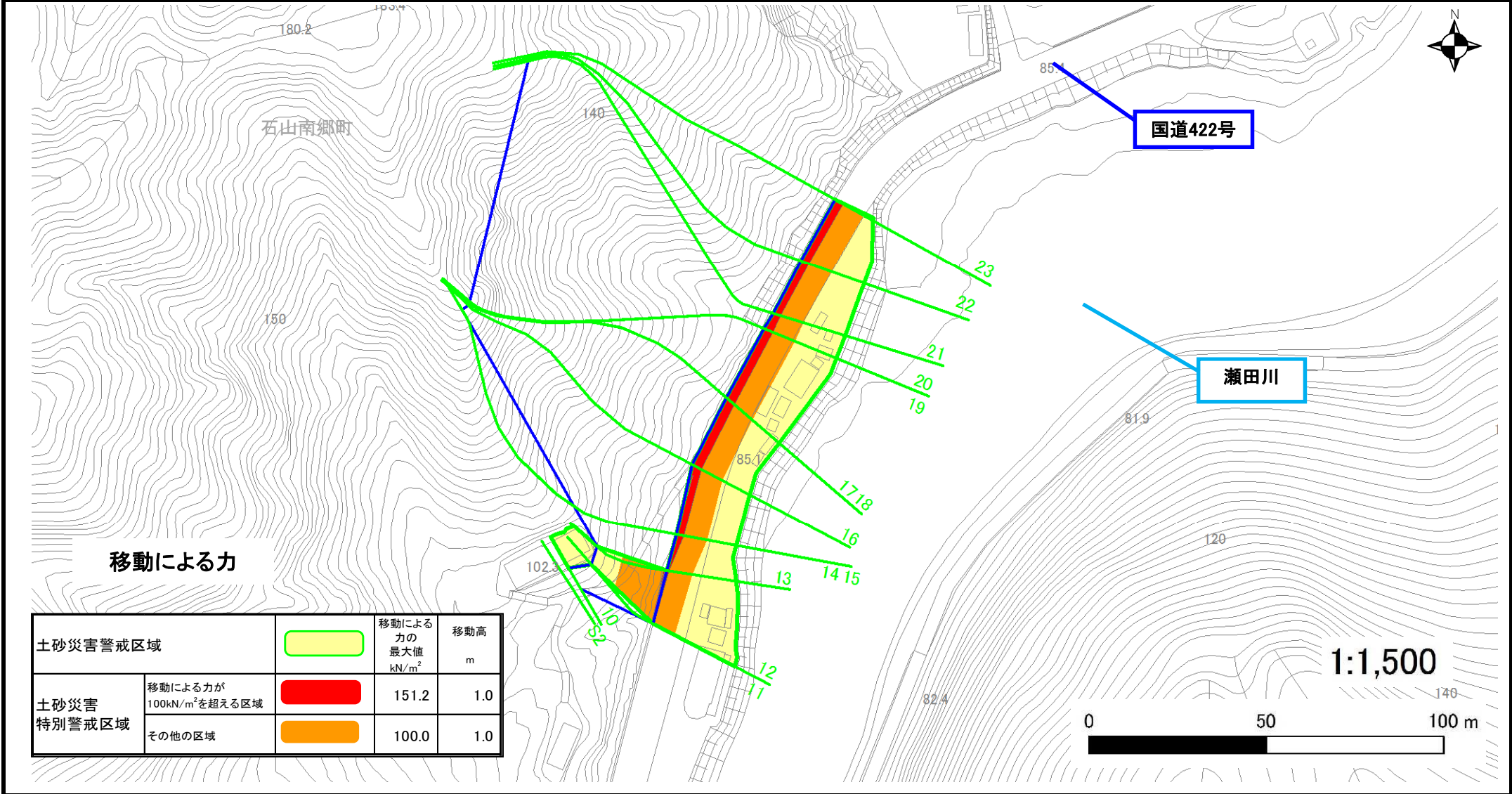
# 土砂災害警戒区域等設定図

様式 4-1

調書作成日

平成29年10月31日

箇所番号	II-1294	箇所名	南郷_15	所在地	滋賀県大津市石山南郷町
------	---------	-----	-------	-----	-------------



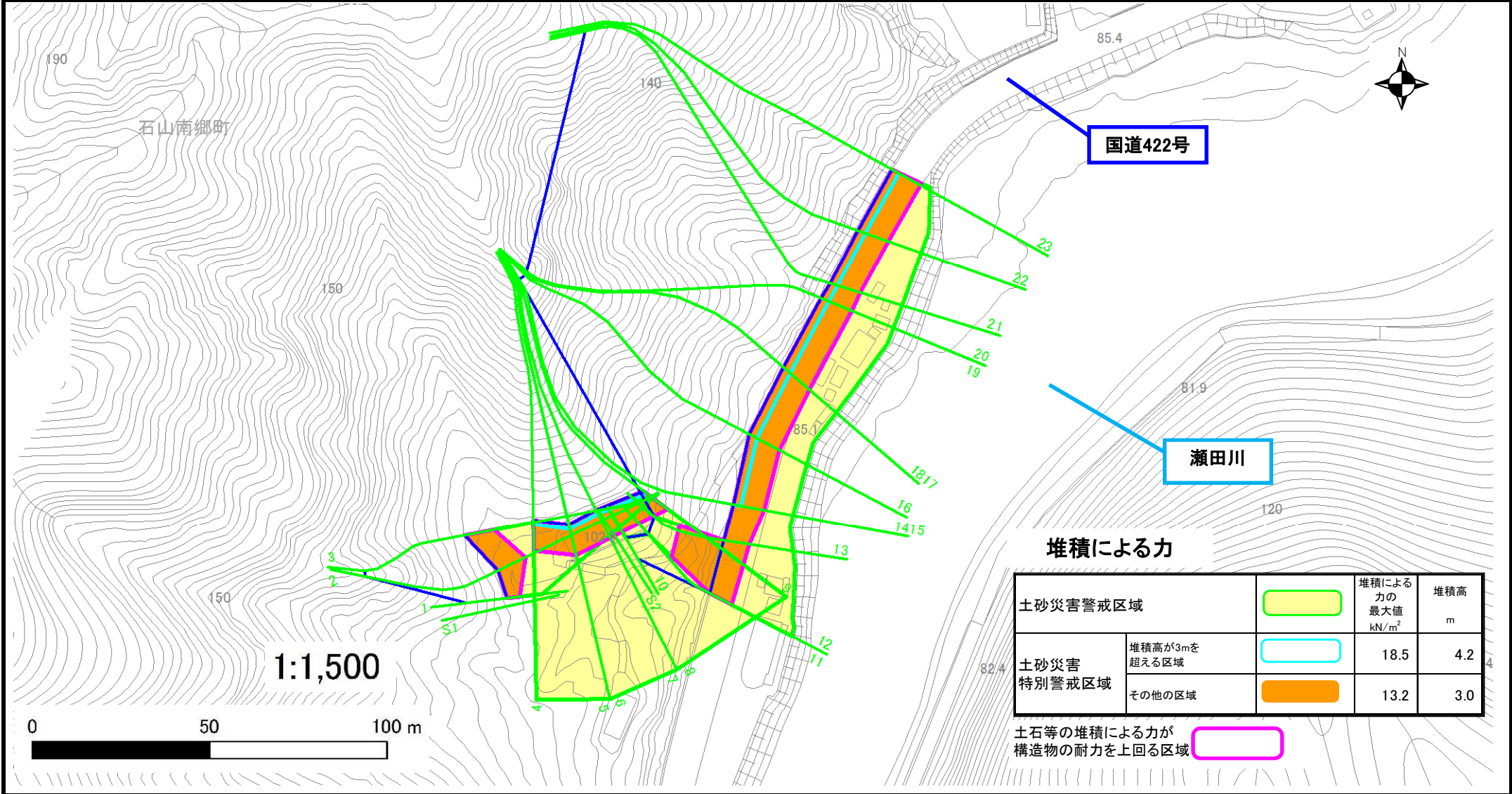
# 土砂災害警戒区域等設定図

様式 4-2

調書作成日

平成29年10月31日

箇所番号	II-1294	箇所名	南郷_15	所在地	滋賀県大津市石山南郷町
------	---------	-----	-------	-----	-------------



## 堆積による力

土砂災害警戒区域		堆積による力の最大値 kN/m <sup>2</sup>	堆積高 m
土砂災害特別警戒区域	堆積高が3mを超える区域	18.5	4.2
	その他の区域	13.2	3.0

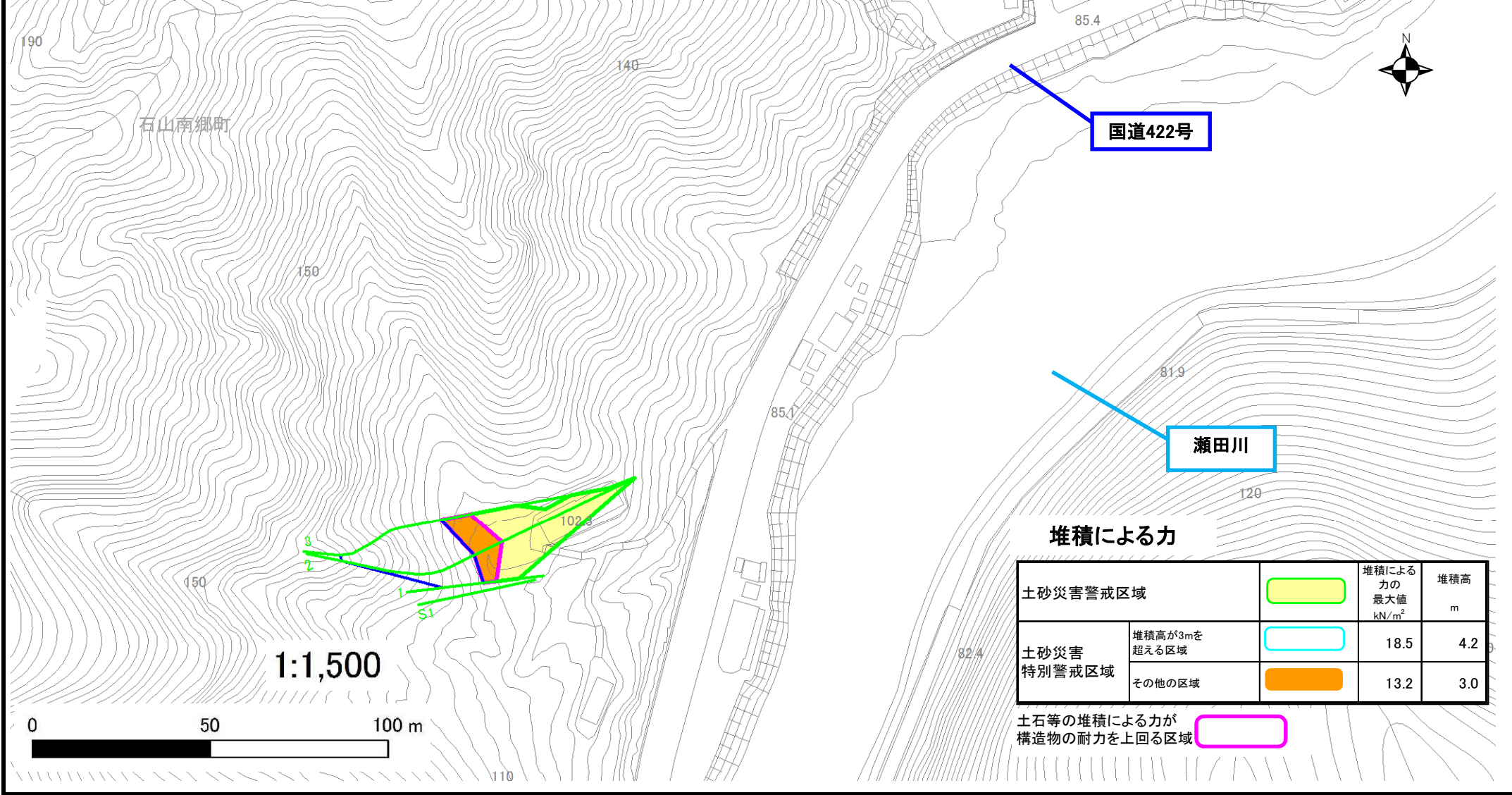
土石等の堆積による力が構造物の耐力を上回る区域

# 土砂災害警戒区域等設定図

様式 4-2

調書作成日 平成29年10月31日

箇所番号	II-1294	箇所名	南郷_15	所在地	滋賀県大津市石山南郷町
------	---------	-----	-------	-----	-------------



## 堆積による力

土砂災害警戒区域		堆積による力の最大値 kN/m <sup>2</sup>	堆積高 m
土砂災害特別警戒区域	堆積高が3mを超える区域	18.5	4.2
	その他の区域	13.2	3.0

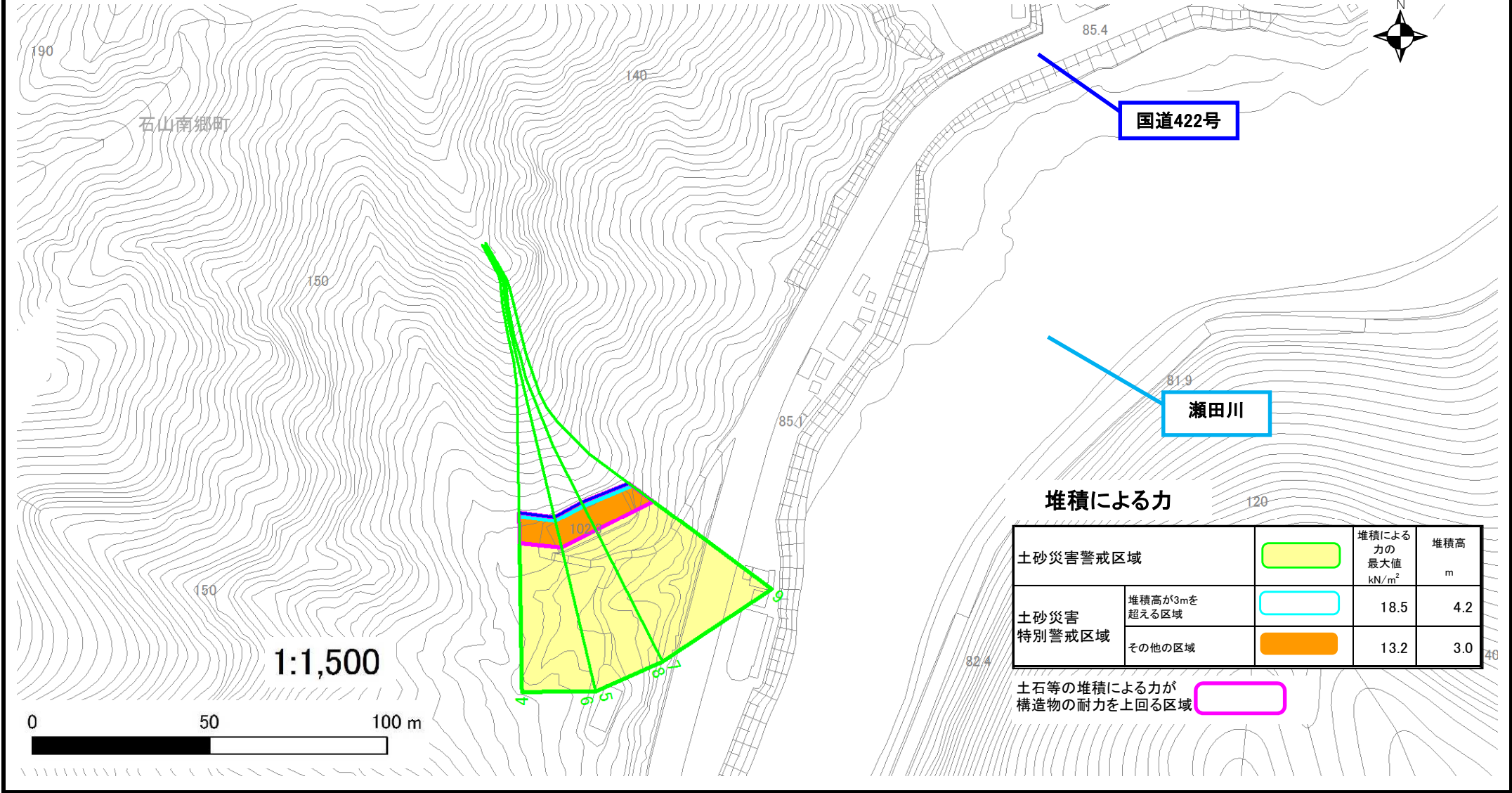
土石等の堆積による力が構造物の耐力を上回る区域



# 土砂災害警戒区域等設定図

様式 4-2 調書作成日 平成29年10月31日

箇所番号 II-1294 箇所名 南郷\_15 所在地 滋賀県大津市石山南郷町



堆積による力

土砂災害警戒区域		堆積による力の最大値 kN/m <sup>2</sup>	堆積高 m
土砂災害特別警戒区域	堆積高が3mを超える区域	18.5	4.2
	その他の区域	13.2	3.0

土石等の堆積による力が構造物の耐力を上回る区域

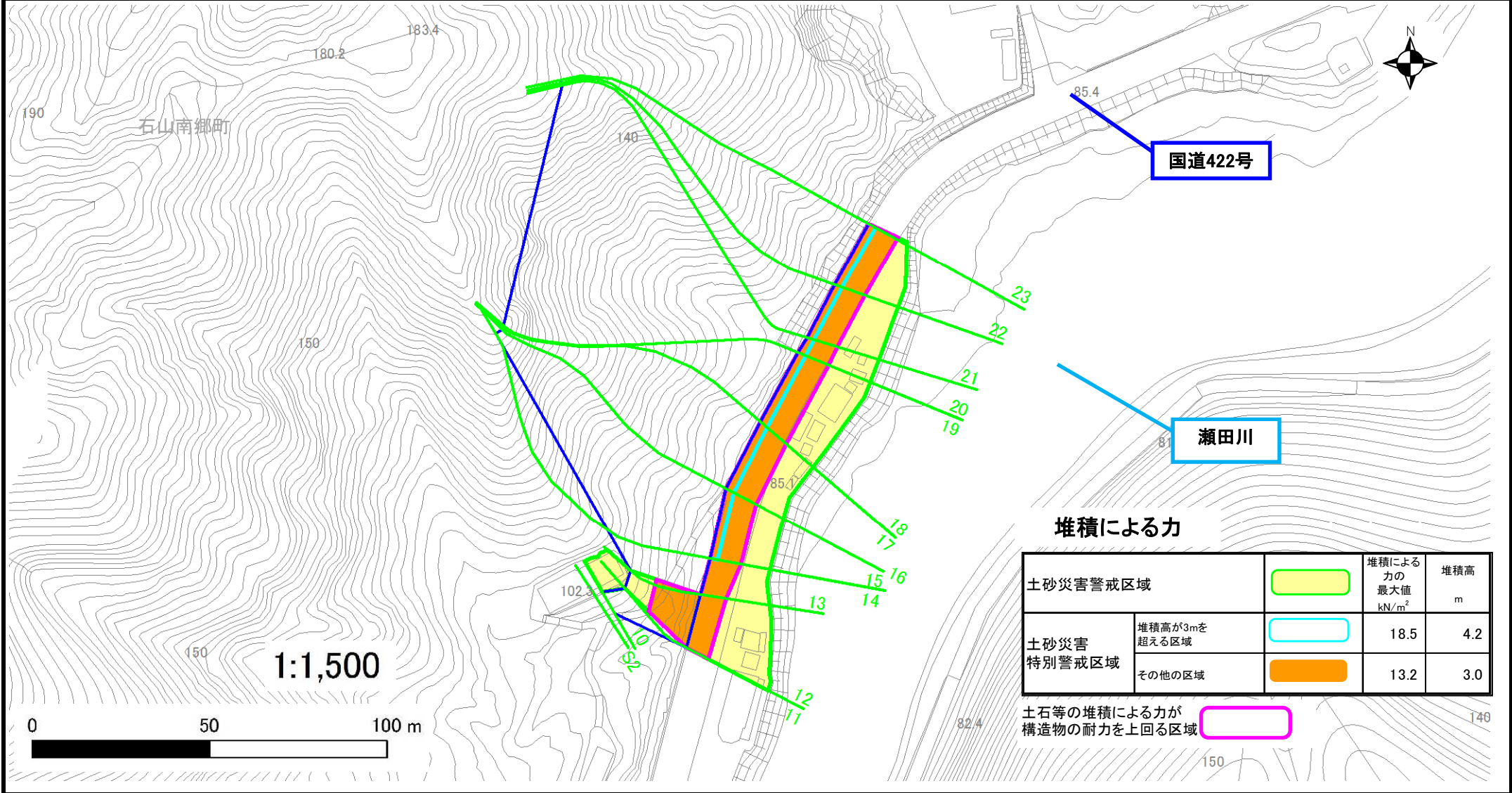
# 土砂災害警戒区域等設定図

様式 4-2

調書作成日

平成29年10月31日

箇所番号	II-1294	箇所名	南郷_15	所在地	滋賀県大津市石山南郷町
------	---------	-----	-------	-----	-------------



## 堆積による力

土砂災害警戒区域		堆積による力の最大値 kN/m <sup>2</sup>	堆積高 m
土砂災害特別警戒区域	堆積高が3mを超える区域	18.5	4.2
	その他の区域	13.2	3.0

土石等の堆積による力が構造物の耐力を上回る区域

