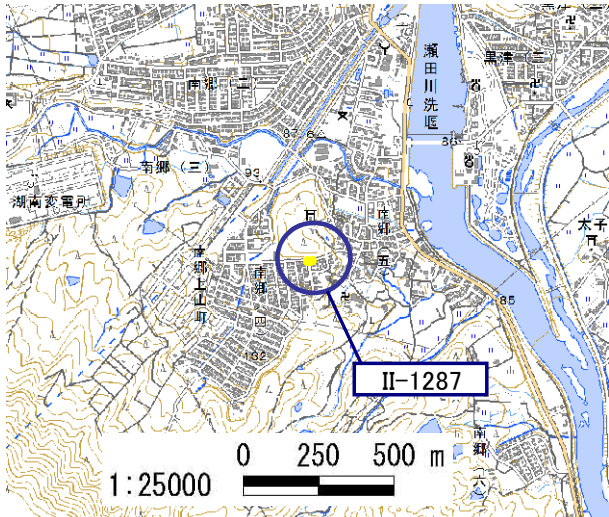


土砂災害警戒区域・土砂災害特別警戒区域 区域図

土砂災害警戒区域・土砂災害特別警戒区域 位置図



・この地図は、国土地理院長の承認を得て、同院発行の電子地形図 25000を複製したものである。(承認番号 平28情複、第1480号)

自然現象の種類	急傾斜地の崩壊
区域番号	II-1287
区域の名称	南郷8
区域の所在地	滋賀県大津市南郷四丁目・南郷五丁目

土砂災害警戒区域	
土砂災害特別警戒区域	



○ この区域図は、空中写真測量による地形図に、実測による区域図を投影したものであり、一部異なって見える場合があります。詳しくは、土木事務所にお尋ねください。

土砂災害警戒区域等設定図(オルソ画像)

様式 2

調書作成日

平成29年10月31日

箇所番号

II-1287

箇所名

南郷_8

所在地

滋賀県大津市南郷四丁目・南郷五丁目

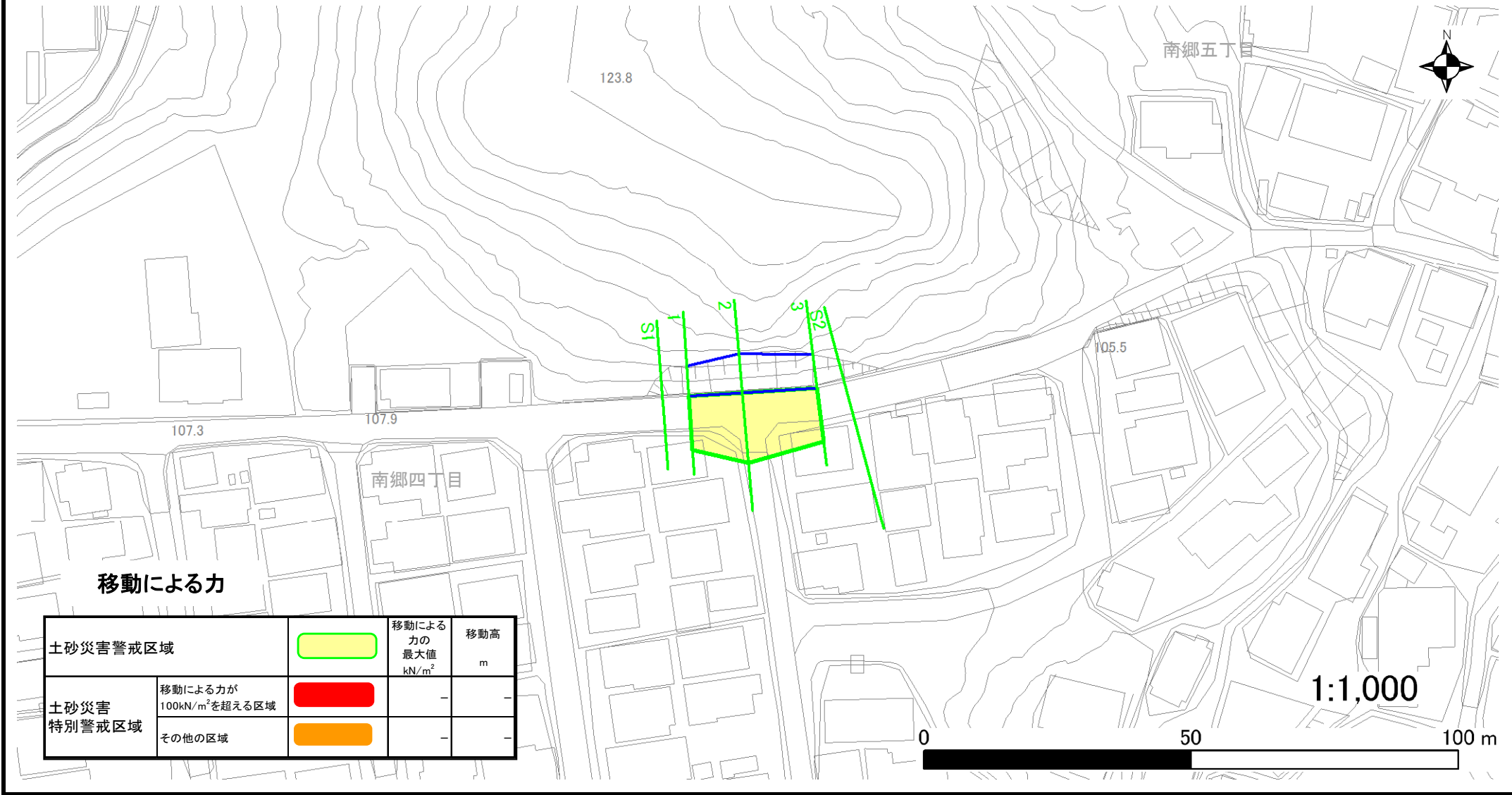


土砂災害警戒区域等設定図

様式 4-1

調書作成日 平成29年10月31日

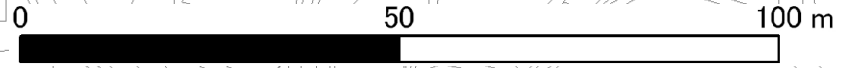
箇所番号	II-1287	箇所名	南郷_8	所在地	滋賀県大津市南郷四丁目・南郷五丁目
------	---------	-----	------	-----	-------------------



移動による力

土砂災害警戒区域		移動による力の最大値 kN/m ²	移動高 m
土砂災害特別警戒区域	移動による力が100kN/m ² を超える区域	■ (Red)	-
	その他の区域	■ (Orange)	-

1:1,000

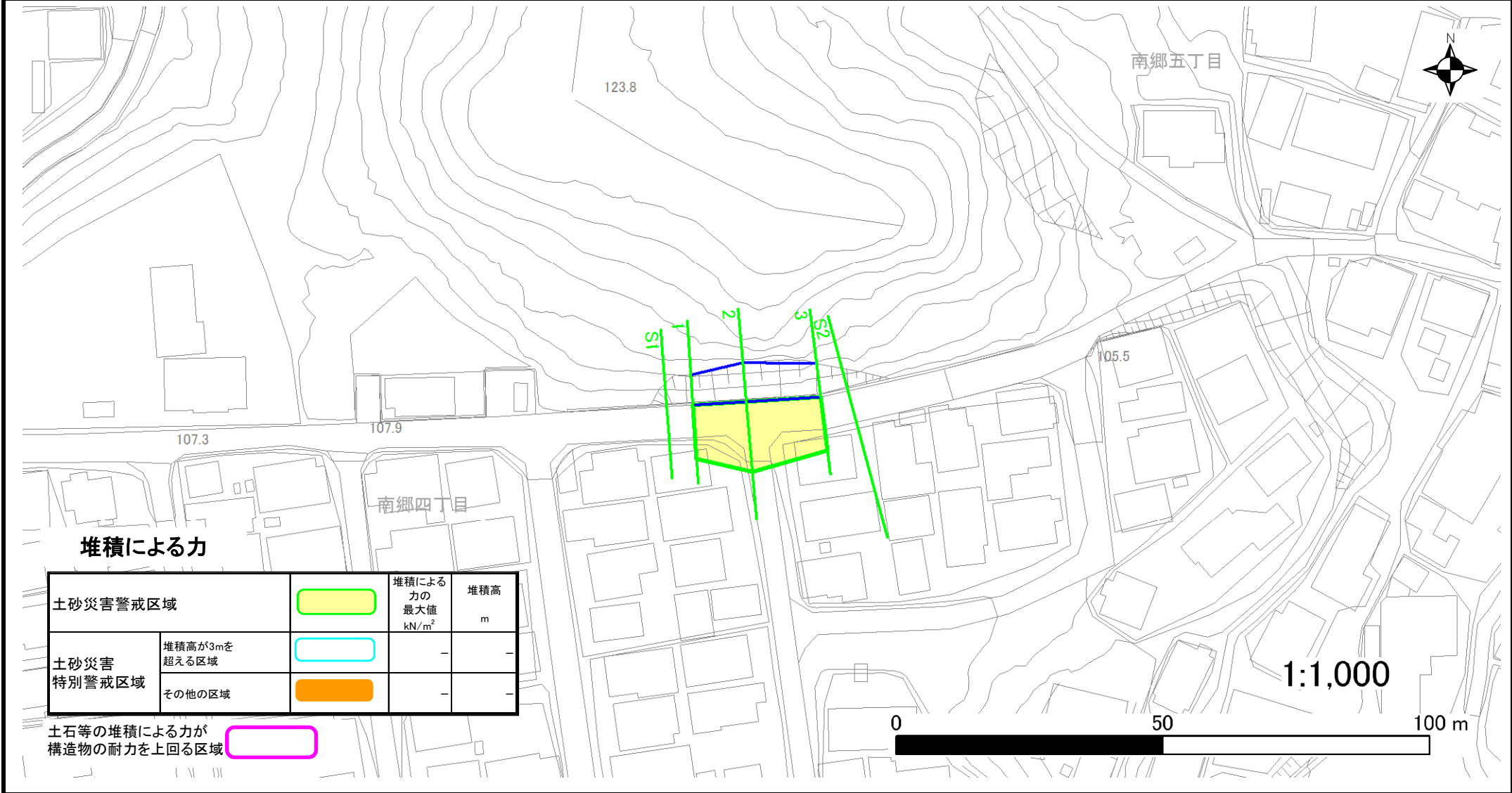


土砂災害警戒区域等設定図

様式 4-2

調書作成日 平成29年10月31日

箇所番号	II-1287	箇所名	南郷8	所在地	滋賀県大津市南郷四丁目・南郷五丁目
------	---------	-----	-----	-----	-------------------



堆積による力

土砂災害警戒区域		堆積による力の最大値 kN/m ²	堆積高 m
土砂災害特別警戒区域	堆積高が3mを超える区域	-	-
	その他の区域	-	-

土石等の堆積による力が構造物の耐力を上回る区域